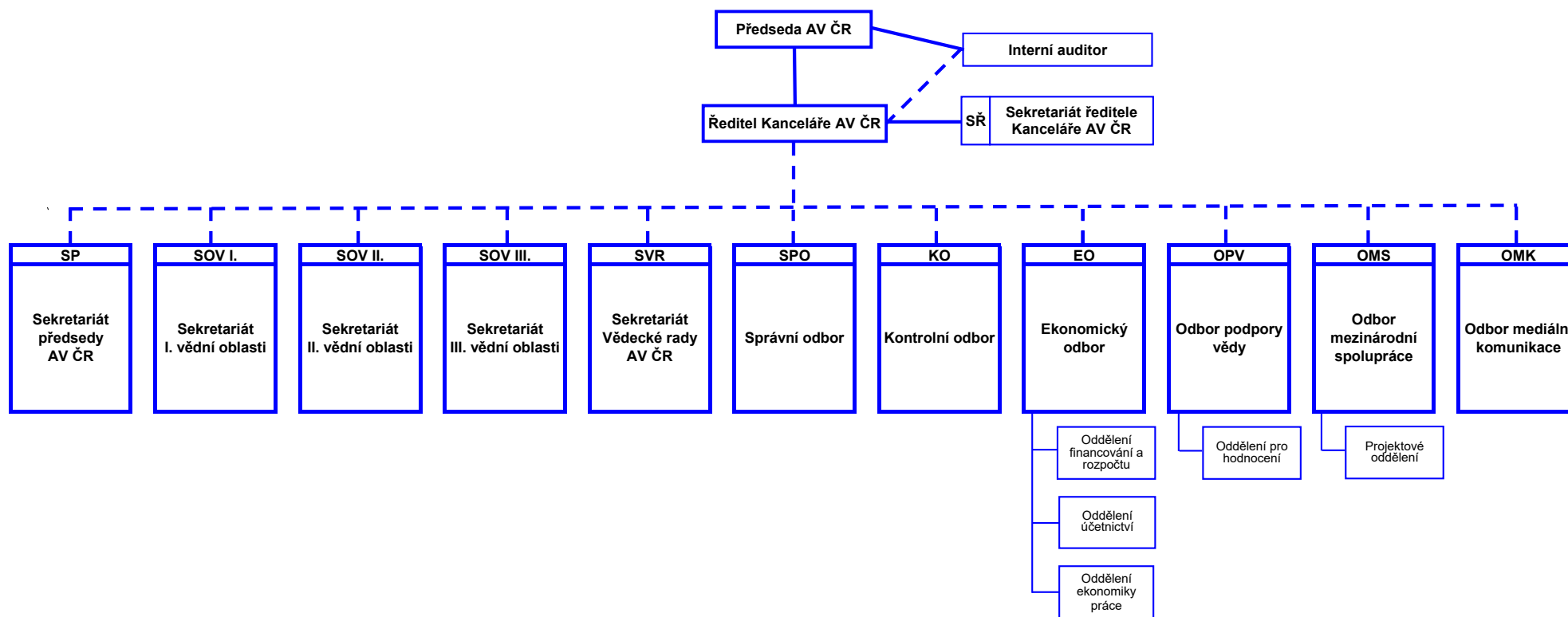


Organizační schéma Kanceláře AV ČR

(stav k 1. listopadu 2018)



Vysvětlivky: — Řízení po stránce organizační, personální, administrativní, ekonomické a technické.

Poznámka: Toto schéma se týká pouze organizačních a personálních vztahů v Kanceláři AV ČR, nikoli věcného a metodického řízení Kanceláře AV ČR a jejich jednotlivých útvarů předsedou AV ČR a dalšími členy Akademické rady AV ČR, které je podrobně upraveno v Organizačním řádu Kanceláře AV ČR.