

# Kultura ve třech krajích 2012

## Zlínský kraj

### Deskriptivní statistiky (číselník)

Sociologický ústav AV ČR, v.v.i

Projekt „Sociální a institucionální podmíněnost rozvoje kultury a uchování kulturního dědictví v regionálním prostředí ...“ MK ČR, NAKI (DF11P01OVV032).

Číselníky připravili J. Šafr, K. Bernardyová, 2013. (rev. 131111)

## Úvod

Reprezentativní šetření *Kultura ve třech krajích 2012* je součástí projektu „*Sociální a institucionální podmíněnost rozvoje kultury a uchování kulturního dědictví v regionálním prostředí a její využití v efektivnější organizaci kulturních aktivit regionu*“, podpořeného Ministerstvem kultury ČR v rámci Programu aplikovaného výzkumu a vývoje národní a kulturní identity (NAKI) na období 2011-2014 pod identifikačním kódem: DF11P01OVV032.

Hlavním cílem výzkumu je zmapovat kulturní aktivity obyvatel zkoumaných regionů, překážky omezující návštěvy kulturních akcí, navštěvování památek, formy laického uchovávání kulturního dědictví a lokální a regionální identita jakož i sociálně-strukturní kontext kulturních aktivit. Výzkum se dále zaměřuje na vnímání a hodnocení působení role důležitých aktérů v oblasti podpory kultury – samosprávu a krajské sítě kulturních zařízení.

Dotazníkové šetření bylo provedeno na reprezentativním souboru občanů Ústeckého a Zlínského kraje a kraje Vysočina starších 20 let. Nástrojem sběru dat byl formalizovaný standardizovaný rozhovor. Vzhledem k regionální specifikaci některých otázek byla pro každý z krajů připravena samostatná verze dotazníku, struktura dotazníku však je pro všechny kraje shodná.

Výběr reprezentativních souborů občanů byl kvótní vzhledem k pohlaví, věku, vzdělání a velikosti sídla ve vzájemné provázanosti dle údajů SLBD 2001 za jednotlivé správní obvody ORP. V Ústeckém kraji bylo uskutečněno 1255 rozhovorů, v Zlínském kraji je 1220 a v Kraji Vysočina 1204. Sběr dat uskutečnilo Centrum pro výzkum veřejného mínění Sociologického ústavu AV ČR, v.v.i. během října a listopadu 2012.

Předkládaný číselník zahrnuje všechny uzavřené otázky pro Zlínský kraj, obsahuje znění otázek, předepsané odpovědi, absolutní a relativní četnosti získaných odpovědí.

Listopad 2013

**K.1 „Zajímáte se o minulost a tradice regionu, ve kterém žijete? Pokud ano, vyberte 3 hlavní zdroje, z nichž získáváte informace.“ (v %)**

		%	% případů
K.1a-c Odkud čerpá informace o minulosti, tradicích regionu	1 Ze školy	5,1	12,4
	2 Od rodinných příslušníků	18,2	44,5
	3 Od známých a dalších pamětníků	17,6	43,1
	4 Z návštěv výstav, muzeí, folklórních festivalů a podobných akcí	8,1	19,8
	5 Z knih, dokumentů	11,8	28,8
	6 Z internetu	13,7	33,5
	7 Z médií (televize, rozhlas, noviny)	15,7	38,4
	8 Odjinud	1,7	4,2
	98 O HISTORII A TRADICE REGIONU SE NEZAJÍMÁ	8,2	20,0
Celkem		100,0	244,7

N valid 1210

**K.2 „Jak často Vy sám vyprávíte svým blízkým a známým o minulosti a tradicích regionu, kde žijete, nebo tyto tradice nějak zprostředkováváte dalším lidem, např. pořádáním výletů, vařením tradičních pokrmů, tradičními řemesly atd.?”**

	%	Platné %
1 velmi často	5,0	5,0
2 často	11,9	11,9
3 občas	27,2	27,3
4 zřídka	32,8	32,9
5 nikdy	22,6	22,7
Celkem	99,5	100,0
9 NEVÍ	0,5	
Celkem	100,0	

N valid 1214

**K.4 „Znáte nějaké krajově typické písně, tance a podobně?“**

	%	Platné %
1 zná, ale neumí	40,9	41,8
2 zná, umí je	34,7	35,4
3 zná, aktivně se věnuje	7,2	7,4
4 nezná žádné	13,4	13,7
5 nic takého u nich není	1,6	1,7
Celkem	97,9	100,0
0 BEZ ODPOVĚDI	0,6	
9 NEVÍ	1,6	
Celkem	2,1	

N valid 1194

### K.6 „Ve kterém místě jste prožil větší část dětství a dospívání?“

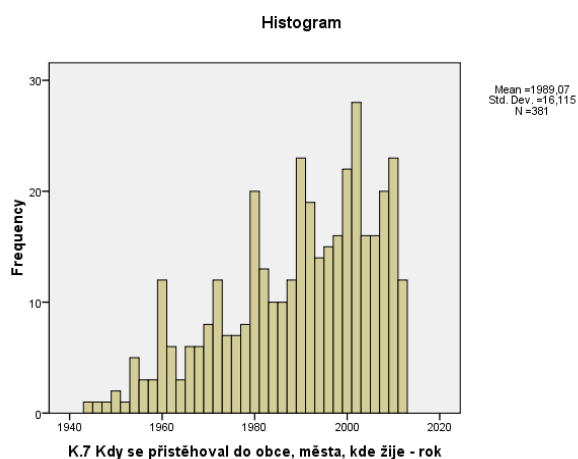
	%	Platné %
1 v obci, kde bydlí	66,6	66,6
2 v sousedním městě, obci	15,8	15,8
3 jinde v KRAJI	9,0	9,0
4 v jiném kraji	6,1	6,1
5 jinde	2,5	2,5
Celkem	100,0	100,0

N valid 1220

### K.7 „Ve kterém roce jste se přistěhoval do obce/města, kde nyní žijete?“

Průměr	1989,07
Směrodatná odchylka	16,115

N valid 381



### K.8 „Žije nebo žil ve Zlínském kraji větší část svého života v dospělosti Váš:“

		1 ANO	2 NE	0 BEZ ODPOVĚDI	9 NEVÍ	Celkem
a Žil v dospělosti převážně v KRAJI – otec	%	83,5	16,1		0,4	100,0
	Platné %	83,9	16,1		0,0	100,0
b Žil v dospělosti převážně v KRAJI – matka	%	83,5	16,1	0,1	0,3	100,0
	Platné %	83,9	16,1	0,0	0,0	100,0
c Žil v dospělosti převážně v KRAJI – prarodič	%	79,1	16,9	0,2	3,8	100,0
	Platné %	82,4	17,6	0,0	0,0	100,0
d Žil v dospělosti převážně v KRAJI – širší rodina	%	82,5	13,2	0,4	3,9	100,0
	Platné %	86,2	13,8	0,0	0,0	100,0

N 1220

**K.9 „Do jaké míry souhlasíte s následujícím výrokem: Kdyby se naskytlá příležitost, rád bych se odstěhoval jinam.“**

	%	Platné %
1 rozhodně souhlasí	8,1	8,6
2 spíše souhlasí	16,9	17,8
3 spíše nesouhlasí	27,5	29,1
4 rozhodně nesouhlasí	42,1	44,5
Celkem	94,7	100,0
9 NEVÍ	5,3	
Celkem	100,0	

N valid 1155

**K.10 „Nyní se budeme věnovat Vaší spokojenosti.“**

		1 velmi spokojen	2 spíše spokojen	3 spíše nespokojen	4 velmi nespokojen	0 BEZ ODPOVĚDI	9 NEVÍ
a Spokojenost – život v místě bydliště (min=spokojen)	%	26,0	60,5	10,7	1,6	0,2	1,1
	Platné %	26,3	61,3	10,8	1,6	0,0	0,0
b Spokojenost – kulturní život v obci (min=spokojen)	%	17,6	55,8	16,9	4,2	0,2	5,3
	Platné %	18,6	59,1	17,9	4,4	0,0	0,0
c Spokojenost – kulturní život v KRAJI (min=spokojen)	%	17,2	56,9	9,5	1,6	0,2	14,6
	Platné %	20,2	66,8	11,2	1,8	0,0	0,0

N 1220

**K.11 „Myslíte si, že ve vaší obci či městě...“**

	%	Platné %
1 je dnes méně akcí než před 10 lety	18,4	21,2
2 je to zhruba stejné	35,0	40,4
3 je dnes více akcí než před 10 lety	33,2	38,4
Celkem	86,6	100,0
9 NEVÍ	13,4	
Celkem	100,0	

N valid 1056

**K.13 „Jakou památku nebo významné historické místo jste v posledních dvanácti měsících navštívil kdekoli v ČR včetně vašeho kraje? Pokud jich bylo více, uveďte poslední z nich.“**

	%	Platné %
1 UVEDL NĚJAKOU PAMÁTKU	77,8	81,0
97 NIC NENAVŠTÍVIL	18,2	19,0
Celkem	96,0	100,0
0 BEZ ODPOVĚDI	1,6	
99 NEVÍ	2,5	
Celkem	4,0	

N valid 1171

**K.14 „Navštívil jste tuto památku nebo historické místo záměrně v době, kdy se tam konal nějaký doprovodný program, např. přehlídky tradičních řemesel, noční prohlídky, vystoupení skupiny historického šermu, festival, apod.?“**

	%	Platné %
1 ANO	25,2	33,3
2 NE	50,3	66,7
Celkem	75,5	100,0
0 BEZ ODPOVĚDI	1,1	
9 NEVÍ, NEVZPOMÍNÁ SI	1,1	
System	22,2	
Celkem	24,5	

N valid 921

**K.15 „A navštívil jste některou z následujících historických památek ve Zlínském kraji?“**

		1 památku nezná	2 zná podle jména, ale nikdy nenavštívil	3 navštívil naposledy v dětství	4 navštívil v dospělosti jednou	5 navštívil v dospělosti vícekrát	0 BEZ ODPOVĚDI	9 NEVÍ
a Navštívil – zámek Kroměříž	%	6,6	14,4	18,1	25,7	34,3	0,1	0,7
	Platné %	6,7	14,5	18,2	25,9	34,6	0,0	0,0
b Navštívil – zámek Buchlovice	%	3,5	13,4	24,3	23,5	34,5	0,1	0,6
	Platné %	3,5	13,5	24,5	23,7	34,7	0,0	0,0
c Navštívil – hrad Buchlov	%	3,7	12,2	23,3	23,9	36,4	0,2	0,3
	Platné %	3,7	12,3	23,4	24,1	36,6	0,0	0,0
d Navštívil – Velehrad	%	4,8	28,0	12,8	20,7	32,8	0,1	1,0
	Platné %	4,8	28,3	12,9	20,9	33,1	0,0	0,0
e Navštívil – zámek Napajedla	%	26,0	43,9	6,8	13,9	7,7	0,1	1,6
	Platné %	26,4	44,6	6,9	14,2	7,8	0,0	0,0
f Navštívil – zámek Vizovice	%	12,2	36,6	12,3	20,0	18,0	0,1	0,8
	Platné %	12,3	37,0	12,4	20,2	18,1	0,0	0,0
g Navštívil – Bařův kanál	%	7,4	46,9	6,5	21,5	16,9	0,1	0,8
	Platné %	7,4	47,3	6,5	21,7	17,0	0,0	0,0
h Navštívil – Muzeum v přír. Rožnov	%	4,0	10,2	13,9	21,9	49,5		0,5
	Platné %	4,0	10,3	13,9	22,0	49,8		0,0
i Navštívil – zámek Holešov	%	23,9	40,9	7,0	14,8	11,6	0,1	1,6
	Platné %	24,3	41,6	7,2	15,1	11,8	0,0	0,0
j Navštívil – synagoga Holešov	%	53,5	27,0	4,3	8,4	3,3		3,5
	Platné %	55,5	28,0	4,5	8,7	3,4		0,0
k Navštívil – jiná památka v KRAJI	%			2,1	12,8	38,3	9,4	37,4
	Platné %			4,0	24,0	72,0	0,0	0,0
l Navštívil – ještě jiná památka v KRAJI	%			2,9	15,7	49,2	32,1	
	Platné %			4,3	23,2	72,5	0,0	

N 1220

**K.16 „Jak často se ve volném čase věnujete:“**

		1 denně	2 několikrát za týden	3 asi 1x týdně	4 1-2x měsíčně	5 aspoň 1x za čtvrtletí	6 aspoň 1x za rok	7 méně než 1x za rok	8 vůbec ne	0 BEZ ODPOVĚDI	9 NEVÍ
a Četba	%	9,8	14,8	12,7	10,3	9,3	8,2	6,5	27,7	0,2	0,6
	Platné %	9,8	14,9	12,8	10,4	9,3	8,3	6,5	27,9	0,0	0,0
b Odborné studium	%	3,4	7,9	7,7	9,2	11,0	8,4	8,4	43,9		0,2
	Platné %	3,4	7,9	7,7	9,2	11,0	8,4	8,4	44,0		0,0
c Sport	%	7,0	17,0	20,6	13,9	6,2	3,2	4,1	27,4	0,1	0,4
	Platné %	7,1	17,1	20,7	14,0	6,3	3,2	4,1	27,5	0,0	0,0
d Zahrada, hospodářství, zvířata	%	25,0	20,3	18,3	8,4	4,5	2,8	2,0	18,4		0,2
	Platné %	25,1	20,4	18,3	8,5	4,5	2,8	2,1	18,4		0,0
e Údržba domu, auta, kutilství	%	11,6	15,1	17,5	12,7	9,0	4,3	3,7	25,8	11,6	15,1
	Platné %	11,7	15,1	17,5	12,7	9,0	4,3	3,7	25,9	11,7	15,1
f Sběratelství, ruční práce, rybaření	%	6,7	13,0	15,2	12,5	5,7	3,9	4,4	37,8		0,7
	Platné %	6,8	13,1	15,3	12,6	5,8	3,9	4,5	38,1		0,0
g Pasivní odpočinek	%	20,5	24,9	26,1	10,7	4,0	2,1	1,5	9,2		1,0
	Platné %	20,7	25,2	26,4	10,8	4,1	2,2	1,5	9,3		0,0
h Počítač, internet	%	24,2	21,5	14,0	6,2	2,3	1,1	0,7	29,5	0,1	0,4
	Platné %	24,3	21,6	14,1	6,3	2,3	1,1	0,7	29,7	0,0	0,0
i Pobyť na chatě, chalupě	%	0,9	4,0	6,6	8,9	7,2	5,2	3,0	63,6		0,7
	Platné %	0,9	4,0	6,6	8,9	7,3	5,3	3,0	64,0		0,0
j Kavárny, vinárny, restaurace, hospody	%	3,0	10,7	21,6	25,9	14,4	7,0	2,6	14,8		0,1
	Platné %	3,0	10,7	21,6	25,9	14,4	7,1	2,6	14,8		0,0
k Diskotéky, taneční akce, kluby	%	0,3	1,6	8,5	10,1	11,7	11,5	5,6	50,2		0,4
	Platné %	0,3	1,6	8,6	10,1	11,8	11,5	5,6	50,5		0,0
l Přátelé, známí	%	8,1	20,1	30,6	27,0	9,5	2,8	0,4	1,3		0,2
	Platné %	8,1	20,1	30,6	27,1	9,5	2,8	0,4	1,3		0,0
m Běžné domácí práce, nákupy	%	38,5	24,3	18,9	8,4	2,0	1,0	0,6	6,1		0,2
	Platné %	38,6	24,4	18,9	8,4	2,1	1,0	,6	6,2		0,0
n Nákupní centra pro zábavu	%	2,4	5,8	10,6	19,2	13,9	9,3	3,8	34,3		0,7
	Platné %	2,4	5,9	10,7	19,3	14,0	9,4	3,8	34,6		0,0
o Divák sportovních utkáání	%	0,6	2,9	12,0	15,7	15,5	8,8	5,8	38,5		0,3
	Platné %	0,6	2,9	12,0	15,7	15,5	8,8	5,8	38,7		0,0
p Procházky, výlety do přírody	%	4,2	10,8	23,6	29,4	17,7	4,7	2,7	6,7	0,1	0,1
	Platné %	4,2	10,8	23,6	29,5	17,7	4,7	2,7	6,7	0,0	0,0
q Bohoslužby, náboženská setkání	%	1,0	3,9	14,3	6,2	6,9	12,7	6,6	47,9	0,1	,6
	Platné %	1,0	3,9	14,4	6,3	6,9	12,8	6,6	48,2	0,0	,0

N 1220



**K.17 „Jak často obvykle navštěvujete následující kulturní akce či zařízení?“**

		1 aspoň 1x za týden	2 aspoň 1x za měsíc	3 aspoň 1x za čtvrtletí	4 aspoň 1x za rok	5 méně než 1x za rok	6 vůbec ne, nemá zájem	7 vůbec ne, nemá příležitost	0 BEZ ODPOVĚDI	9 NEVÍ
a Kino, multikino	%	1,0	10,1	24,4	18,5	13,3	20,7	11,7		0,2
	Platné %	1,0	10,1	24,5	18,6	13,3	20,8	11,8		0,0
b Divadlo pro dospělé	%	0,3	4,6	13,9	20,9	17,7	27,5	14,6		0,4
	Platné %	0,3	4,6	14,0	21,0	17,8	27,7	14,7		0,0
c Divadlo pro děti	%	0,2	3,2	10,5	11,9	8,4	45,0	20,2		0,7
	Platné %	0,2	3,2	10,6	12,0	8,5	45,3	20,3		0,0
d Muzikál, opereta	%	0,2	0,7	3,4	10,7	15,2	43,6	25,6		0,6
	Platné %	0,2	0,7	3,5	10,7	15,3	43,9	25,7		0,0
e Knihovna	%	2,8	20,1	13,1	6,6	7,2	36,8	12,9		0,6
	Platné %	2,8	20,2	13,2	6,6	7,3	37,0	12,9		0,0
f Koncert vážné hudby, opera	%	0,2	1,1	3,6	8,5	8,9	55,8	21,1	0,2	0,4
	Platné %	0,2	1,2	3,6	8,6	9,0	56,1	21,3	0,0	0,0
g Koncert pop, rock, hip-hop, ska	%	0,6	3,4	11,7	18,5	14,1	37,5	13,8		0,4
	Platné %	0,6	3,4	11,8	18,6	14,2	37,7	13,8		0,0
h Koncert folklor, lidovky, dechovka	%	0,9	2,7	11,7	22,0	16,0	35,0	11,0	,1	0,6
	Platné %	0,9	2,7	11,8	22,2	16,1	35,2	11,1	,0	0,0
i Koncert folk, country, jazz, blues	%	0,6	1,3	7,6	13,9	16,1	45,2	14,9		0,5
	Platné %	0,6	1,3	7,7	13,9	16,1	45,4	15,0		0,0
j Muzeum, galerie, výstava	%	0,2	2,5	12,7	24,5	18,9	29,2	11,6	0,2	0,2
	Platné %	0,2	2,5	12,8	24,6	19,0	29,3	11,6	0,0	0,0
k Hrad, zámek, skanzen, technická památka	%	0,5	4,5	24,5	40,0	17,3	6,8	6,0	0,2	0,2
	Platné %	0,5	4,5	24,6	40,2	17,4	6,8	6,0	0,0	0,0

N 1220

**K.18 „Věnujete se ve svém volném čase nějaké tvůrčí nebo umělecké činnosti? Jestliže ano, uveďte prosím až dvě, které jsou pro Vás nejdůležitější.“**

		%	% případů
K.18a-b Věnuje se tvůrčí, umělecké činnosti	1 Výtvarné (malba, kresba, keramika)	6,3	7,0
	2 Hudební	7,9	8,8
	3 Taneční	4,1	4,6
	4 Literární	1,7	1,9
	5 Umělecké fotografii	2,1	2,3
	6 Filmové (ne rodinné video!)	0,6	0,7
	7 Jevištní, divadelní	1,0	1,2
	8 Lidovým a uměleckým řemeslům	3,6	4,1
	9 Nějaké jiné	4,9	5,5
	98 NEVĚNUJE SE ŽÁDNÉ TAKOVÉ ČINNOSTI	67,8	75,7
Celkem		100,0	111,7

N valid 1202

**K.19 „Ovládáte nějakou tradiční dovednost, jako například řezbářství, kovářství, výroba krajek, lidových vyšivek, paličkování, košíkářství? Uveďte jakou.“**

	%	Platné %
1 paličkování	0,6	3,0
2 krajkářství	0,6	3,0
3 vyšívání - lidové	1,4	7,4
4 vyšívání - ostatní	4,0	21,3
6 šití - ostatní	0,2	0,9
7 háčkování	1,2	6,5
8 pletení	1,1	5,7
10 výroba adventních věnců apod.	0,1	0,4
11 pletení pomlázky / tataru / důtek	2,0	10,4
12 košíkářství / pletení z pedigu	2,5	13,0
13 malování kraslic	0,6	3,0
14 malování / kresba ostatní	0,1	0,4
15 výroba, zdobení keramiky/ skla	0,1	0,4
16 korálkování / vyrábění bižuterie	0,2	0,9
18 pečení, vaření tradičních pokrmů (např. frgál)	0,3	1,7
19 drátenictví	0,1	0,4
20 kovářství	0,4	2,2
22 řezbářství / práce se dřevem (loutky, píšťalky, řehtačky, vařečky, apod.)	2,9	15,2
95 Jiné - tradiční-lidová dovednost/ řemeslo	0,3	1,7
96 Jiné – ostatní	0,4	2,2
Celkem	18,9	100,0
0 BEZ ODPOVĚDI	1,2	
97 ŽÁDNOU TECHNIKU NEOVLÁDÁ, ALE RÁD BY SE NAUČIL	24,5	
98 ŽÁDNOU TECHNIKU NEOVLÁDÁ A NEMÁ ZÁJEM	55,4	
Celkem	81,1	

N valid 230

**K.20 „Jak jste se tuto dovednost naučil nebo si ji osvojil? V případě, že ovládáte více takovýchto činností, vypovídejte o té nejoblíbenější z nich.“**

	%	Platné %
1 od někoho v rodině	10,2	54,1
2 od známých, přátel, jiných pamětníků	1,9	10,0
3 v kurzu	1,0	5,2
4 ve škole	1,8	9,6
5 naučil se sám	3,2	17,0
6 jinak	0,7	3,9
Celkem	18,8	100,0
0 BEZ ODPOVĚDI	0,1	
System	81,1	
Celkem	81,2	

N valid 229

**K.21 „Jste v současnosti členem nějakého uměleckého souboru, sdružení nebo kroužku? Pokud ano, uveďte prosím jakého.“**

		%	% případů
K.21a-b Člen uměleckého souboru, sdružení, kroužku	1 folklórní nebo národopisné soubory (tanec, hudba atd.)	2,4	2,5
	2 hudební skupina - rock, pop, punk atd.	0,8	0,8
	3 hudební skupina - folk, country apod.	0,8	0,8
	4 hudební - dechovka	0,2	0,2
	5 hudební a pěvecké soubory, sbory - MIMO VÝŠE UVEDENÝCH (včetně hry na hudební nástroj v LŠU, ZUŠ)	1,2	1,2
	6 taneční skupiny, soubory - MIMO FOLKLÓRNÍCH (včetně v LŠU, ZUŠ)	0,7	0,7
	7 divadelní soubory nebo dramatické kroužky (včetně LŠU a ZUŠ)	0,6	0,7
	9 literární klub - tvůrčí psaní	0,1	0,1
	10 fotografický kroužek, klub	0,2	0,2
	12 divácký klub: divadlo, film, Klub Mladých Diváků	0,1	0,1
	13 výtvarné, keramické kroužky, dílny (včetně v LŠU, ZUŠ)	0,2	0,2
	14 umělecké řemeslo, ruční práce	0,1	0,1
	95 Ostatní umělecké	0,2	0,2
	97 Ostatní nejasné	0,2	0,2
98 NENÍ ČLEMEM ŽÁDNÉHO SOUBORU, SDRUŽENÍ, KROUŽKU	92,2	93,0	
Celkem	100,0	100,9	

N valid 1220

**K.22 „Kromě kulturně zaměřených sdružení, jste nyní členem nějakého jiného sdružení, zájmové organizace nebo se podílíte na spolkové činnosti (např. hasiči, zahrádkáři, Sokol, TJ, církevní společenství)? Pokud ano, uveďte prosím jakého.“**

		%	% případů
K.22a-b Člen jiného sdružení, organizace, spolku	1 Hasiči (SDH)	4,7	4,9
	2 Sokol	2,1	2,2
	3 Ostatní sport, tělovýchova - aktivně	6,0	6,3
	5 Skaut, Junák	0,1	0,1
	6 Turistické	0,2	0,2
	8 Zahrádkáři	2,8	2,9
	11 Myslivci	0,3	0,3
	12 Rybáři	0,9	0,9
	13 Včelaři	0,5	0,5
	14 Fauna (např. kynologie, entomologie, malé zoo apod. )	0,9	1,0
	16 Sběratelské	0,1	0,1
	18 Mateřská centra, kluby, sdružení matek	0,3	0,3
	19 Senioři	0,8	0,8
	20 Ženské (event. mužské)	0,2	0,2
	21 Zdravotní	0,6	0,7
	22 Sdružení invalidů, zdr. postižených	0,2	0,2
	23 Církevní	1,5	1,6
	24 Charita (včetně církevních)	0,3	0,3
	26 Technické – ostatní	0,5	0,5
	28 Spolky pro podporu kultury a záchranu kulturního dědictví (např. divadla)	0,2	0,2
30 Kulturní - výtvarné	0,1	0,1	
31 Kulturní - hudební (včetně zpěvu v kostele)	0,3	0,3	
32 Kulturní - taneční a pohybové	0,2	0,2	
33 Kulturní - ostatní (např. kulturně zaměřené „fankluby“)	0,2	0,2	
38 Komise, orgány samosprávy (kulturní/školská komise, lokální noviny apod.)	0,3	0,3	
96 Ostatní (jasné)	0,6	0,7	
97 Ostatní nejasné = pokud není jasné, o co se jedná	0,1	0,1	
98 NENÍ ČLEMEM ŽÁDNÉHO JINÉHO SDRUŽENÍ	75,1	78,4	
Celkem		100,0	104,4

N valid 1214

**K.23 „Vzpomenete si, co jste dělal o posledním víkendu? Vyberte nejvýše 5 činností z nabízeného seznamu.“**

		%	% případů	
K.23a-d Činnosti o posledním víkendu	1 Běžné domácí práce (úklid, praní)	12,0	53,6	
	2 Sledování televize	13,1	58,9	
	3 Poslech hudby	4,0	18,1	
	4 Práce v zaměstnání, přesčasy	3,1	13,7	
	5 Péče o děti	4,7	21,1	
	6 Četba literatury (beletrie, poezie), i v elektronické podobě	3,2	14,2	
	7 Sebevzdělávání (jazyky, kurzy, četba odborné literatury)	1,2	5,5	
	8 Sportování, cvičení (jízda na kole, návštěva fitness, plavání, inline-brusle apod.)	3,2	14,5	
	9 Práce na zahradě, práce v domácím hospodářství, péče o zvířata	7,9	35,2	
	10 Rukodělné nebo manuální práce jako je např. kutilství, opravy domu, auta apod.	2,0	8,9	
	11 Vlastní tvůrčí nebo umělecká činnost	0,7	3,0	
	12 Koníčky, záliby, např. sběratelství, modelářství, vyšívání, pletení, rybaření, myslivost	1,8	8,3	
	13 Pasivní odpočinek, nicnedělání	6,5	29,1	
	14 Zábava na počítači nebo internetu	4,0	18,1	
	15 Pobyt na chatě, na chalupě	1,1	5,1	
	16 Návštěva kaváren, vináren, restaurací, hospod	3,0	13,2	
	17 Návštěva diskoték, tanečních akcí, klubů	0,9	3,9	
	18 Setkání s přáteli a známými (návštěva, oslava)	5,3	23,7	
	19 Setkání s rodinou	7,4	33,0	
	20 Společenské akce (ples, zábava, svatba apod.)	0,7	3,1	
	21 Běžný nákup potravin, drogistického zboží apod.	3,3	15,0	
	22 Procházení se po obchodech pro zábavu, například v nákupních centrech, galeriích (mimo běžných nákupů)	0,4	1,7	
	23 Návštěva sportovních událostí jako divák	1,2	5,2	
	24 Procházka, výlet do přírody	4,9	22,1	
	25 Návštěva bohoslužeb, náboženských setkání v kostele, synagoze	1,8	8,0	
	26 Návštěva kina, multikina	0,7	3,0	
	27 Návštěva divadelních představení pro dospělé	0,2	0,8	
	28 Návštěva divadelních představení a jiných kulturních programů pro děti	0,1	0,3	
	30 Návštěva koncertů vážné hudby a opery	0,1	0,3	
	31 Návštěva koncertů populární hudby (pop, pop-rock, disko, taneční hudba apod.)	0,2	0,9	
	32 Návštěva koncertů rockové hudby a hip hopu (heavy metal, hard rock, rap apod.)	0,1	0,5	
	34 Návštěva muzeí, galerií či výstav výtvarného umění	0,2	0,9	
	35 Návštěva památek – hrady, zámky, skanzeny, technické památky	0,3	1,4	
	36 Něco jiného	0,8	3,5	
	Celkem		100,0	448,3

N valid 1186

**K.24 „Kolik hodin obvykle sledujete televizi ve všední den a kolik ve víkendový, sváteční den?“**

	všední den		víkendový, sváteční den	
	%	Platné %	%	Platné %
1 více než 4 hodiny	12,1	12,2	23,0	23,2
2 více než 3h, ne více než 4h	16,1	16,1	23,4	23,5
3 více než 2h, ne více než 3h	21,9	21,9	23,1	23,3
4 1-2 hodiny	28,0	28,1	18,0	18,2
5 méně než 1 hodinu	9,1	9,1	5,7	5,7
6 nedívá se každý den	8,0	8,1	3,9	4,0
7 vůbec se nedívá	4,5	4,5	2,2	2,2
0 BEZ ODPOVĚDI	0,1	0,0	0,1	
9 NEVÍ	0,2	0,0	0,6	
Celkem	100,0	100,0	100,0	100,0

N valid 1217 a 1212

**K.25 „U každé z kulturních a společenských akcí mi prosím s využitím možností na kartě řekněte, zda se koná ve Vaší obci či jejím blízkém okolí.“**

		1 koná se obci, blízkém okolí	2 nekoná se obci, blízkém okolí	9 NEVÍ	0 BEZ ODPOVĚDI
a Ples, bál, taneční zábava	%	95,4	2,0	2,5	0,1
	Platné %	95,5	2,0	2,5	0,0
b Výstava připravená místními obyvateli	%	74,3	13,2	12,5	0,1
	Platné %	74,3	13,2	12,5	0,0
c Tradiční slavnost	%	84,7	8,4	6,8	0,1
	Platné %	84,7	8,4	6,8	0,0
d Pouť, trh, jarmark	%	91,4	5,9	2,6	0,1
	Platné %	91,5	5,9	2,6	0,0
e Lidová, folklórní slavnost, festival	%	67,4	21,1	11,4	0,1
	Platné %	67,4	21,2	11,4	0,0
f Koncert místních amatérů	%	65,6	16,1	18,2	0,1
	Platné %	65,6	16,2	18,2	0,0
g Ochoptnické divadlo	%	59,6	20,2	20,2	0,1
	Platné %	59,6	20,2	20,2	0,0
h Sportovní utkání	%	93,9	2,8	3,2	0,1
	Platné %	94,0	2,8	3,2	0,0
i Soutěž	%	50,3	20,1	29,5	0,1
	Platné %	50,4	20,1	29,5	0,0
j Akce pro děti	%	90,5	2,0	7,5	0,1
	Platné %	90,6	2,0	7,5	0,0
k Akce pro seniory	%	78,0	5,2	16,7	0,1
	Platné %	78,0	5,3	16,7	0,0
l Jiná akce místních spolků, sdružení	%	69,3	9,5	21,1	0,1
	Platné %	69,3	9,5	21,2	0,0
m Církevní slavnost	%	66,3	15,9	17,7	0,1
	Platné %	66,4	15,9	17,7	0,0

N 1220

### K.26 „Navštívili jste v posledních dvanácti měsících uvedené kulturní a společenské akce?“

		1 ano, převážně v obci	2 ano, převážně v blízkém okolí	3 ano, převážně jinde	4 ne	0 BEZ ODPOVĚDI	9 NEVÍ
a Ples, bál, taneční zábava	%	32,5	12,3	3,6	51,2	0,1	0,2
	Platné %	32,6	12,3	3,6	51,4	0,0	0,0
b Výstava připravená místními obyvateli	%	27,9	8,6	4,3	58,5	0,1	0,7
	Platné %	28,1	8,7	4,3	59,0	0,0	0,0
c Tradiční slavnost	%	37,8	13,6	4,8	43,2	0,1	0,5
	Platné %	38,0	13,7	4,9	43,4	0,0	0,0
d Pouť, trh, jarmark	%	55,9	19,7	5,0	19,3	0,1	
	Platné %	55,9	19,7	5,0	19,4	0,0	
e Lidová, folklórní slavnost, festival	%	21,9	14,1	6,5	56,2	0,1	1,2
	Platné %	22,2	14,3	6,6	57,0	0,0	0,0
f Koncert místních amatérů	%	19,6	7,7	3,6	67,6	0,2	1,2
	Platné %	19,9	7,8	3,7	68,6	0,0	0,0
g Ochotnické divadlo	%	10,1	7,5	3,4	77,5	0,2	1,4
	Platné %	10,2	7,6	3,4	78,8	0,0	0,0
h Setkání rodáků	%	7,2	3,0	3,0	84,6	0,1	2,1
	Platné %	7,4	3,1	3,0	86,5	0,0	0,0
i Sportovní utkání	%	36,6	10,0	3,5	48,7	0,2	1,0
	Platné %	37,1	10,1	3,6	49,3	0,0	0,0
j Soutěž	%	7,0	3,6	2,7	83,5	0,1	3,1
	Platné %	7,2	3,7	2,8	86,3	0,0	0,0
k Akce pro děti	%	26,4	6,2	2,2	63,9	0,2	1,1
	Platné %	26,7	6,3	2,2	64,7	0,0	0,0
l Akce pro seniory	%	12,7	2,9	1,1	82,0	0,2	1,1
	Platné %	12,9	2,9	1,2	83,1	0,0	0,0
m Jiná akce místních spolků, sdružení	%	18,2	7,0	4,0	68,0	0,1	2,7
	Platné %	18,7	7,3	4,1	69,9	0,0	0,0
n Církevní slavnost	%	21,9	10,4	4,6	62,3	0,1	0,7
	Platné %	22,1	10,5	4,6	62,8	0,0	0,0
o Hudební festival	%	12,5	13,2	8,8	64,1	0,1	1,3
	Platné %	12,7	13,4	8,9	65,0	0,0	0,0

N 1220

### K.27 „Kde jste strávil nejdéší dovolenou v posledních dvanácti měsících?“

	%	Platné %
1 doma	28,0	28,2
2 na chatě, chalupě	9,9	10,0
3 na jiném pobytu v ČR	16,7	16,8
4 na pobytu v zahraničí	27,8	27,9
5 jinde	1,1	1,1
8 DOVOLENOU VŮBEC NEMĚL	15,9	16,0
Celkem	99,4	100,0
0 BEZ ODPOVĚDI	0,1	
9 NEVÍ	0,5	
Celkem	0,6	

N valid 1213

**K.28 „Navštívil jste během této dovolené nějaká významná místa nebo památky, jako jsou např. hrady, zámky, pevnosti, skanzeny nebo technické památky?“**

	%	Platné %
1 ano, návštěvu měl naplánovanou před dovolenou	19,2	23,4
2 ano, pro návštěvu se rozhodl až během dovolené	21,6	26,4
3 ne, nenavštívil žádné památky	41,2	50,2
Celkem	82,0	100,0
0 BEZ ODPOVĚDI	0,7	
9 NEVÍ	0,7	
System	16,5	
Celkem	18,0	

N valid 1001

**K.29 „A navštívil jste během této dovolené nějakou kulturní akci či událost, např. koncert, divadlo, festival atd.?“**

	%	Platné %
1 ano, navštívil jednu akci	18,5	22,8
2 ano, navštívil více akcí	7,0	8,7
3 ne, nenavštívil žádnou akci	55,6	68,5
Celkem	81,1	100,0
0 BEZ ODPOVĚDI	1,6	
9 NEVÍ	0,7	
System	16,5	
Celkem	18,9	

N valid 990

**K.30 „Nyní Vám budu předcítat možnosti, s kým můžete navštěvovat kulturní akce. Řekněte mi prosím vždy, zda s ním „za kulturou“ chodíte a případně jak často.“**

		1 velmi často	2 často	3 málokdy	4 vůbec ne	8 NETÝKÁ SE (NEMÁ)	0 BEZ ODPOVĚDI	9 NEVÍ
a Partner	%	28,8	24,2	17,0	8,0	21,9	0,2	0,1
	Platné %	28,8	24,2	17,0	8,0	21,9	0,0	0,0
b Děti	%	12,2	19,9	23,0	16,1	28,4	0,2	0,2
	Platné %	12,3	20,0	23,1	16,1	28,5	0,0	0,0
c Příbuzní	%	3,4	14,8	42,1	32,6	6,5	0,1	0,5
	Platné %	3,4	14,9	42,4	32,8	6,5	0,0	0,0
d Známi, přátelé	%	15,6	38,1	34,3	10,6	0,9	0,1	0,4
	Platné %	15,7	38,3	34,5	10,6	0,9	0,0	0,0
e Kolegové z práce	%	2,2	9,3	28,1	38,5	21,2	0,1	0,5
	Platné %	2,2	9,4	28,3	38,7	21,4	0,0	0,0
F Sám	%	4,9	11,5	34,0	48,0		0,2	1,4
	Platné %	5,0	11,7	34,6	48,8		0,0	0,0

N 1220



**K.31 „Vyhledáváte kulturní aktivity hlavně poblíž svého bydliště, anebo Vám na cestě nezáleží a hlavně chcete navštívit program, který Vás zajímá, bez ohledu na to, jak je to daleko?“**

	%	Platné %
1 = vyhledává akce především v okolí	26,1	27,1
2	20,1	20,8
3	14,4	15,0
4	13,5	14,0
5	8,1	8,4
6	7,2	7,5
7 = vyhledává akce především podle programu	7,0	7,2
Celkem	96,5	100,0
0 BEZ ODPOVĚDI	0,2	
9 NEVÍ	3,4	
Celkem	3,5	

N valid 1177

**K.32 „Brání Vám něco v návštěvě kulturních akcí nebo zařízení? Pokud ano, vyberte z karty tři největší překážky.“**

		%	% případů
K.32a-c Co brání v návštěvě kulturních akcí, zařízení	1 Rodinné povinnosti	12,1%	25,3%
	2 Vlastní zdravotní problémy	8,2%	17,1%
	3 Nedostatek peněz	19,4%	40,7%
	4 Špatná dostupnost (je to moc daleko, špatné spojení)	8,0%	16,7%
	5 Nevyhovuje mi doba konání	8,4%	17,5%
	6 Nedostatek volného času	16,9%	35,4%
	7 Nabídka je špatná, nevyhovuje mi	3,6%	7,6%
	8 Nedostatek informací o tom, co se nabízí	4,1%	8,6%
	9 Nemám, s kým bych chodil na kulturní akce	4,5%	9,4%
	10 Něco jiného	1,6%	3,3%
	97 ZA KULTUROU NECHODÍ, NEZAJÍMÁ SE	2,3%	4,9%
	98 NIC MU NEBRÁNÍ	11,0%	22,9%
Total		100,0%	209,3%

N valid 1195

**K.33 „Jak Vy osobně hodnotíte dostupnost následujících kulturních zařízení z místa, kde bydlíte?“**

		1 velmi dobrá dostupnost	2 spíše dobrá dostupnost	3 spíše špatná dostupnost	4 velmi špatná dostupnost	0 BEZ ODPOVĚDI	9 NEVÍ
a Kino	%	47,9	34,0	10,7	5,3	0,1	2,0
	Platné %	48,9	34,7	11,0	5,4	0,0	0,0
b Koncertní sál, vážná hudba	%	25,1	24,3	20,6	15,2	0,1	14,8
	Platné %	29,5	28,5	24,2	17,9	0,0	0,0
c Divadlo	%	31,5	30,1	21,2	12,6	0,1	4,5
	Platné %	33,0	31,5	22,3	13,2	0,0	0,0
d Klub, zábavní podnik	%	32,8	35,0	12,8	8,0	0,2	11,2
	Platné %	37,0	39,5	14,4	9,0	0,0	0,0
e Knihovna	%	63,9	28,6	3,0	1,2	0,2	3,0
	Platné %	66,0	29,6	3,1	1,3	0,0	0,0
f Muzeum, výstavní prostory	%	33,4	36,1	16,1	6,6	0,2	7,7
	Platné %	36,3	39,1	17,4	7,1	0,0	0,0

N valid 1204

**K.34 „Chodíte do divadla? Vyberte prosím divadlo, které jste naposledy navštívili.“**

	%	Platné %
31 Karolinka – Valašské národní divadlo	2,1	2,2
32 Luhačovice – Lázeňské divadlo	0,7	0,8
33 Uherské Hradiště – Slovácké divadlo	10,4	10,7
34 Uherský Brod – Dům kultury (Divadlo BROD)	0,7	0,8
35 Valašské Meziříčí – M-klub (Divadlo SCHOD)	1,6	1,6
36 Vsetín – Divadlo v Lidovém domě	1,6	1,6
37 Zlín – Divadlo Malá scéna	3,3	3,4
38 Zlín – Městské divadlo	17,5	18,1
91 Kulturní dům/centrum	2,5	2,5
92 Nějaké divadlo v Praze	3,0	3,0
93 Nějaké divadlo v Brně	1,0	1,0
94 Nějaké jiné divadlo	2,8	2,9
98 DIVADLO NENAVŠTĚVUJE	49,9	51,4
Celkem	97,0	100,0
0 BEZ ODPOVĚDI	0,2	
99 NEVÍ	2,8	
Celkem	3,0	

N valid 1184

**K.35 „A chodíte do muzeí? Vyberte prosím, které jste naposledy navštívil.“**

	%	Platné %
51 Bystřice pod Hostýnem – Městské muzeum	0,7	0,8
52 Držková - Muzeum dřevěného porculánu	0,1	0,1
53 Holešov - Městské muzeum a galerie	0,4	0,4
54 Kroměříž - Muzeum Kroměřížska	4,3	4,6
55 Kunovice – Letecké muzeum	2,9	3,0
56 Luhačovice – Muzeum luhačovického Zálesí	1,1	1,1
57 Rožnov pod Radhoštěm - Valašské muzeum v přírodě	15,6	16,5
58 Rusava – Muzeum obce Rusava	0,3	0,3
59 Uherské Hradiště - Slovácké muzeum	4,6	4,9
60 Uherský Brod - Muzeum Jana Ámose Komenského	2,5	2,6
61 Valašské Klobouky - Městské muzeum	1,0	1,0
62 Valašské Meziříčí - Muzeum regionu Valašsko	1,6	1,7
63 Velké Karlovice - Karlovské muzeum	2,0	2,2
64 Vlčnov – Muzeum lidových pálenic	1,0	1,0
65 Zlín – Obuvnické muzeum	6,1	6,4
91 Nějaké muzeum v Praze	2,8	3,0
92 Nějaké muzeum v Brně	0,3	0,3
93 Nějaké jiné muzeum	6,3	6,7
98 MUZEA NENAVŠTĚVUJE	40,6	43,1
Celkem	94,2	100,0
0 BEZ ODPOVĚDI	0,2	
99 NEVÍ	5,6	
Celkem	5,8	

N valid 1149

**K.36 „A pokud jde o návštěvy koncertů, kin, knihoven a zájmovou kulturní činnost, uveďte prosím, kam se za nimi nejčastěji vydáváte?“**

		1 vůbec nenavštěvuje	2 navštěvuje v obci, kde bydlí	3 navštěvuje jinde	0 BEZ ODPOVĚDI	9 NEVÍ
a Zájmová kulturní sdružení	%	73,6	19,0	6,7	0,1	0,6
	Platné %	74,1	19,1	6,8	0,0	0,0
b Film v kině	%	38,8	29,6	30,9	0,1	0,7
	Platné %	39,1	29,8	31,1	0,0	0,0
c Koncert vážné hudby, opera	%	82,4	8,6	8,3	0,1	0,6
	Platné %	82,9	8,7	8,4	0,0	0,0
d Koncert populární, rockové hudby	%	51,7	24,3	23,3	0,1	0,5
	Platné %	52,0	24,5	23,5	0,0	0,0
e Knihovna	%	51,3	41,9	6,1	0,1	0,5
	Platné %	51,6	42,2	6,2	0,0	0,0

Na 1204

**K.37 „Který z následujících způsobů dopravy nejčastěji využíváte za účelem návštěvy kulturních akcí nebo zařízení?“**

	%	Platné %
1 MHD	11,5	11,5
2 autobus, vlak	13,3	13,3
3 automobil, motocykl	43,1	43,2
4 kolo	1,6	1,6
5 taxi	1,0	1,0
6 kombinuje více prostředků	10,7	10,8
7 chodí celou cestu pěšky	9,2	9,2
8 žádný, za kulturou nechodí	9,3	9,4
Celkem	99,8	100,0
9 NEVÍ	0,2	
Celkem	100,0	

N valid 1217

**K.38 „Kde nebo od koho nejčastěji získáváte informace o nabídce kulturních pořadů a akcí? Vyberte tři hlavní informační zdroje v pořadí podle důležitosti.“**

		%	% případů
a-c Jak získává informace o kulturních akcích	1 Rodinní příslušníci a příbuzní	11,4	30,0
	2 Známí, přátelé, sousedi, spolupracovníci	21,1	55,4
	4 Rozhlasové nebo televizní vysílání	4,5	11,9
	5 Kulturní přehledy, programové letáky	7,7	20,2
	6 Plakáty, billboardy	17,2	45,2
	7 Inzeráty v tisku	3,4	9,0
	8 Články v novinách a časopisech	5,1	13,4
	9 Internet – klasické webové stránky	12,1	31,9
	10 Internet – sociální sítě např. Facebook apod.	4,9	12,8
	11 Noviny či internetové stránky radnice vaší obce, města	4,5	11,8
	12 Informační centrum	1,5	4,0
	13 Při návštěvě kulturních a společenských akcí	1,5	4,1
	14 Někde jinde, od někoho jiného	,8	2,0
	98 TYTO INFORMACE NEVYHLEDÁVÁ, NEZÍSKÁVÁ	4,4	11,5
Celkem	100,0	262,9	

N valid 1205

**K.39 „Souhlasíte, nebo nesouhlasíte s následujícím výrokem: Zajímavá kulturní nabídka ve Zlínském kraji je pouze ve Zlíně?“**

	%	Platné %
1 rozhodně souhlasí	5,3	5,9
2 spíše souhlasí	19,3	21,4
3 spíše nesouhlasí	36,7	40,9
4 rozhodně nesouhlasí	28,5	31,8
Celkem	89,8	100,0
9 NEVÍ	10,2	
Celkem	100,0	

N valid 1096

**K.40 „Co ze seznamu na kartě nejvíce postrádáte v místě, kde žijete? Vyberte z karty až 2 možnosti.“**

		%	% případů
K.40a-b Co postrádá v místě, kde žije	1 Diskotéka, tančírna	4,7	6,6
	2 Divadlo, koncertní sál	5,1	7,2
	3 Volnočasové centrum pro děti a mládež	7,7	10,9
	4 Galerie, výstavní síň	2,0	2,9
	5 Kino, videoklub	7,6	10,7
	6 Klub (žen, mládeže, důchodců atd.)	3,8	5,4
	7 Knihkupectví	1,3	1,9
	8 Knihovna, čítárna, studovna	0,5	0,7
	9 Kostel, modlitebna	0,5	0,7
	10 Kulturní středisko	4,8	6,8
	11 Lidová škola umění (Základní umělecká škola)	1,4	2,0
	12 Muzeum	1,2	1,7
	13 Noční podnik s tancem a programem	5,4	7,6
	14 Tělocvična, sportovní areál, koupaliště	7,8	11,0
	15 Zábavní park	8,4	11,8
	16 Restaurace, hospoda	1,6	2,3
	17 Prostor pro setkávání a konání společenských akcí	4,1	5,8
	18 Něco jiného	3,2	4,6
	19 Nic nepostrádá	20,2	28,5
97 ZA KULTUROU NECHODÍ, NEZAJÍMÁ SE O TO	8,7	12,3	
Celkem	100,0	141,2	

N valid 1075

**K.41 „Mají podle Vás občané, žijící ve vaší obci či městě, vliv na to, co se ve vaší obci či městě děje?“**

	%	Platné %
1 rozhodně mají	17,1	18,5
2 spíše mají	38,4	41,5
3 spíše nemají	28,9	31,2
4 rozhodně nemají	8,2	8,8
Celkem	92,7	100,0
0 BEZ ODPOVĚDI	0,1	
9 NEVÍ	7,2	

N valid 1131

**K.42 „Jste spokojen či nespokojen s prací zastupitelstva, rady obce, starosty a obecního úřadu ve vaší obci?“**

	%	Platné %
1 velmi spokojen	7,3	8,4
2 spíše spokojen	49,8	57,1
3 spíše nespokojen	23,7	27,2
4 velmi nespokojen	6,4	7,3
Celkem	87,2	100,0
0 BEZ ODPOVĚDI	0,1	
9 NEVÍ	12,7	

N valid 1064

**K.43 „Jste spokojen či nespokojen s prací zastupitelstva a rady kraje, hejtmána a krajského úřadu ve vašem kraji?“**

	%	Platné %
1 velmi spokojen	2,3	3,2
2 spíše spokojen	40,4	55,8
3 spíše nespokojen	23,5	32,5
4 velmi nespokojen	6,1	8,5
Celkem	72,4	100,0
9 NEVÍ	27,6	

N valid 883

**K.44 „Z rozpočtu vašeho kraje jde podle Vás na kulturu málo, přiměřeně, anebo příliš finančních prostředků?“**

	%	Platné %
1 málo	24,8	37,3
2 přiměřeně	37,8	56,9
3 příliš	3,9	5,8
Celkem	66,4	100,0
9 NEVÍ	33,6	
Celkem	100,0	

N valid 810

**K.45 „Kdyby kraj vypsál mimořádnou finanční dotaci na kulturu, na co by se měly podle Vás tyto peníze dát přednostně? Vyberte tři nejdůležitější a jednu nejméně důležitou oblast.“**

		%	% případů
K.45a-c Dotace: Nejdůležitější kulturní oblast	1 Divadelní představení	4,5	12,7
	2 Oprava historických památek	20,7	58,3
	3 Oprava církevních památek	5,5	15,5
	4 Oprava lidových staveb	7,6	21,6
	5 Oprava technických památek	4,4	12,5
	6 Vydání publikace o památkách v kraji	3,7	10,3
	7 Akce tradiční lidové kultury (folklórní festivaly apod.)	8,6	24,2
	8 Digitalizace kin	4,8	13,5
	9 Zábavní festival s populární hudbou	6,0	16,9
	10 Festival klasické hudby	1,6	4,5
	11 Nákup exponátů do muzea	2,1	5,9
	12 Nákup nových děl do krajské galerie	0,5	1,5
	13 Nákup nových knih do knihoven	5,7	16,1
	14 Kulturní spolková činnost, podpora místních umělců	7,3	20,6
	15 Vzdělávání dětí - umělecká výchova	15,6	44,1
	16 Něco jiného z kulturní oblasti	1,4	3,9
Celkem		100,0	282,1

N valid 1006

**K.46 „Jaký vliv mají podle Vás na rozhodování o kulturním dění ve vašem kraji:“**

		1 rozhodující vliv	2 značný vliv	3 střední vliv	4 malý vliv	0 BEZ ODPOVĚDI	9 NEVÍ
a Starostové a radnice velkých měst	%	21,0	42,1	24,5	5,5		6,9
	Platné %	22,6	45,3	26,3	5,9		0,0
b Krajská veřejná správa	%	23,1	40,3	20,6	6,3		9,8
	Platné %	25,6	44,7	22,8	7,0		0,0
c Podnikatelé, soukromé subjekty	%	9,1	28,8	33,3	19,3		9,4
	Platné %	10,0	31,8	36,8	21,3		0,0
d Spolky, občanská sdružení	%	9,1	23,0	35,1	24,5		8,3
	Platné %	9,9	25,1	38,3	26,8		0,0
e Občané	%	5,0	11,9	27,0	49,8		6,3
	Platné %	5,4	12,7	28,8	53,1		0,0
f Ředitelé kulturních institucí	%	22,0	36,2	25,3	8,7	0,1	7,8
	Platné %	23,9	39,3	27,4	9,4	0,0	0,0
G Politické strany	%	13,3	28,5	26,9	17,5		13,8
	Platné %	15,4	33,1	31,2	20,3		0,0
h Ministerstvo kultury	%	30,1	30,9	17,4	10,3		11,2
	Platné %	33,9	34,9	19,6	11,6		0,0

N 1220

**K.47 „Jak hodnotíte spolupráci v oblasti kultury mezi veřejnou správou (kraj a obce), neziskovými organizacemi (spolky a kulturní sdružení) a podnikateli? Jak tito všichni podle Vašeho názoru spolupracují ve vašem kraji?“**

	%	Platné %
1 velmi dobře	2,1	3,5
2 spíše dobře	34,4	57,1
3 spíše špatně	19,2	31,8
4 velmi špatně	4,5	7,5
Celkem	60,2	100,0
9 NEVÍ	39,8	

N valid 735



**K.48 „Nyní Vám přečtu několik názorů, které se týkají péče o památky ve Vašem okolí. U každého z nich prosím uveďte, do jaké míry s ním souhlasíte nebo nesouhlasíte?**

		1 rozhodně souhlasí	2 spíše souhlasí	3 spíše nesouhlasí	4 rozhodně nesouhlasí	0 BEZ ODPOVĚDI	9 NEVÍ
a Památky – pro záchranu je možné komerční využití	%	19,3	41,3	20,7	12,1		6,5
	Platné %	20,7	44,2	22,2	13,0		0,0
b Památky – chátrající by se měly zbourat	%	5,9	13,8	30,2	44,6		5,6
	Platné %	6,3	14,6	31,9	47,2		0,0
c Památky – pečovat je třeba i o průmyslové	%	28,0	44,8	14,9	7,1		5,1
	Platné %	29,5	47,2	15,7	7,5		0,0
d Památky – ochrana je moc rozšířená, brání rozvoji	%	8,9	19,3	38,8	21,4	0,1	11,5
	Platné %	10,1	21,9	43,8	24,2	0,0	0,0
e Památky – peníze vydávat na potřebnější věci než památky	%	8,0	17,2	39,6	29,0	0,1	6,1
	Platné %	8,6	18,3	42,2	30,9	0,0	0,0
f Památky – stát by měl soukromníkům přispět na údržbu	%	23,7	44,1	16,1	9,6	0,1	6,5
	Platné %	25,4	47,2	17,2	10,3	0,0	0,0
g Památky – možný zdroj příjmu z turistiky	%	55,1	35,7	4,1	1,4	0,2	3,5
	Platné %	57,2	37,1	4,3	1,4	0,0	0,0

N 1220

**K.49 „Co by podle Vás přineslo rozšíření cestovního ruchu ve Zlínském kraji?**

		1 rozhodně ano	2 spíše ano	3 spíše ne	4 rozhodně ne	0 BEZ ODPOVĚDI	9 NEVÍ
a Zvýšení povědomí o kraji	%	60,3	32,8	4,1	0,6	2,2	60,3
	Platné %	61,7	33,5	4,2	0,6	0,0	61,7
b Narušení klidu, soukromí	%	4,8	21,3	41,0	27,6	5,2	4,8
	Platné %	5,1	22,5	43,3	29,2	0,0	5,1
c Narušení kulturní jedinečnosti	%	3,7	11,1	45,7	32,5	7,0	3,7
	Platné %	4,0	11,9	49,2	35,0	0,0	4,0
d Více peněz, pracovních míst	%	52,2	38,6	5,1	1,6	2,5	52,2
	Platné %	53,5	39,6	5,2	1,7	0,0	53,5
e Zhoršení vztahů mezi lidmi	%	2,5	8,0	42,0	40,7	6,8	2,5
	Platné %	2,7	8,5	45,0	43,7	0,0	2,7
f Zatížení životního prostředí	%	10,0	28,8	33,3	21,8	6,1	10,0
	Platné %	10,7	30,7	35,5	23,2	0,0	10,7
g Víc kulturních aktivit	%	43,1	46,1	6,0	0,7	4,1	43,1
	Platné %	45,0	48,0	6,2	0,8	0,0	45,0
h Zvýšení péče o památky	%	39,4	44,9	8,2	1,0	6,5	39,4
	Platné %	42,2	48,0	8,8	1,1	0,0	42,2

N 1220

**K.50 „Spolupodílel jste se v posledních 12 měsících na nějaké společenské nebo kulturní akci:**

		1 ANO	2 NE	0 BEZ ODPOVĚDI	9 NEVÍ	Celkem
a Finanční podporou	%	16,7	82,7	0,1	0,5	100,0
	Platné %	16,8	83,2	0,0	0,0	100,0
b Vlastním účinkováním	%	14,0	85,2	0,1	0,7	100,0
	Platné %	14,1	85,9	0,0	0,0	100,0
c Spolupořádáním, organizováním	%	25,3	73,6	0,1	1,0	100,0
	Platné %	25,6	74,4	0,0	0,0	100,0

N 1220

**K.51 „Jak často se na Vás obrazejí jiní lidé s tím, abyste jim pomohl řešit nějaký problém, obtížnou životní situaci nebo abyste uplatnil svůj vliv v jejich prospěch?“**

	%	Platné %
1 velmi často	6,4	6,5
2 docela často	15,8	16,2
3 občas	31,2	31,9
4 zřídka	34,2	34,9
5 nikdy	10,2	10,5
Celkem	97,9	100,0
9 NEVÍ	2,1	

N valid 1194

**K.52 „A když se Vy sám dostanete do obtížné situace, znáte lidi, které můžete požádat o pomoc?“**

	%	Platné %
1 zná jich velmi mnoho	4,7	4,8
2 zná takových docela dost	20,4	20,8
3 nějaké zná	43,9	44,7
4 zná jich velmi málo	25,4	25,9
5 nezná žádné	3,8	3,8
Celkem	98,1	100,0
9 NEVÍ	1,9	

N valid 1197

**K.53 „Kolik lidí považujete za přátele, tj. takové lidi s nimiž můžete probrat věci důležité v životě, nebo se poradit v případě osobních problémů? Při počítání si postupně vybavte lidi z práce, ze školy, místa bydliště i odjinud“**

	%	Platné %
1 nikoho	3,8	3,9
2 1	7,6	7,9
3 2	11,9	12,3
4 3	15,8	16,4
5 4	16,9	17,5
6 5-6	21,1	21,9
7 7-10	12,5	13,0
8 11-15	4,7	4,8
9 16-25	1,4	1,4
10 26 a více	0,9	0,9
Celkem	96,6	100,0
99 NEVÍ	3,4	

N valid 1179

**K.54 „A kolik z těchto Vašich přátel se osobně zná navzájem?“**

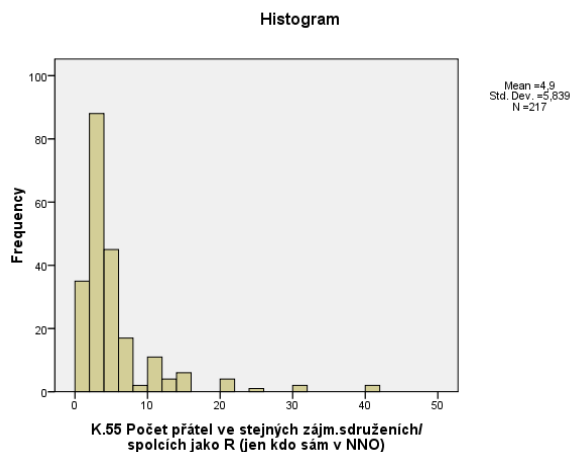
	%	Platné %
1 všichni se znají navzájem	26,9	28,0
2 většina se zná navzájem	30,2	31,4
3 pouze někteří se znají navzájem	23,2	24,2
4 skoro nikdo z nich se navzájem nezná	4,5	4,7
8 MÁ MAX. 1 NEJBLIŽŠÍHO PŘÍTELE	11,2	11,7
Celkem	96,0	100,0
0 BEZ ODPOVĚDI	0,1	
9 NEVÍ	3,9	
Celkem	4,0	

N valid 1171

### K.55 „A kolik z Vašich přátel je členem stejných zájmových sdružení a spolků jako Vy?“

Průměr	4,90
Směrodatná odchylka	5,839

N valid 217 (pouze členové NNO)



### K.56 „Do jaké míry souhlasíte či nesouhlasíte s výrokem: Běžně se dávám do řeči s lidmi v místě, kde bydlím (tj. ve vaší obci, pokud bydlíte na vesnici nebo na malém městě, nebo ve vaší čtvrti či ulici, pokud bydlíte ve větším městě)?“

	%	Platné %
1 rozhodně souhlasí	21,7	22,2
2 spíše souhlasí	27,9	28,5
3 napůl souhlasí, napůl nesouhlasí	26,4	26,9
4 spíše nesouhlasí	15,5	15,8
5 rozhodně nesouhlasí	6,5	6,6
Celkem	98,0	100,0
9 NEVÍ	2,0	

N valid 1195

### K.57 „Řekl byste, že se lidé ve Vaší obci či čtvrti snaží navzájem si pomáhat, nebo že se starají hlavně o sebe?“

		Platné
1 = lidé se snaží si pomáhat	7,4	7,6
2	18,4	19,0
3	29,8	30,7
4	23,0	23,6
5 = lidé se starají hlavně o sebe	18,5	19,1
Celkem	97,1	100,0
0 BEZ ODPOVĚDI	0,1	
9 NEVÍ	2,8	
Celkem	2,9	

N valid 1185

**K.58 „Obecně vzato, řekl byste, že se většině lidí dá důvěřovat, nebo že člověk nemůže být při jednání s lidmi nikdy dost opatrný?“**

	%	Platné %
1 = většině lidí se dá důvěřovat	2,4	2,4
2	10,7	10,8
3	31,6	32,0
4	31,2	31,6
5 = člověk nemůže být nikdy dost opatrný	22,9	23,2
Celkem	98,7	100,0
0 BEZ ODPOVĚDI	0,1	
9 NEVÍ	1,2	
Celkem	1,3	

N valid 1204

**K.59 „Jak silně se cítíte být součástí...“**

		1 velmi silně	2 poměrně silně	3 slabě	4 vůbec	0 BEZ ODPOVĚDI	9 NEVÍ
a Nejbližšího sousedství	%	26,1	43,4	24,0	3,7	2,7	26,1
	Platné %	26,9	44,7	24,7	3,8	0,0	26,9
b Svého města, obce	%	24,0	44,0	26,0	3,5	2,5	24,0
	Platné %	24,6	45,1	26,6	3,6	0,0	24,6
c Kraje	%	13,0	34,8	37,4	11,2	3,5	13,0
	Platné %	13,5	36,1	38,7	11,6	0,0	13,5
d České republiky	%	22,0	36,1	27,8	10,7	3,4	22,0
	Platné %	22,8	37,4	28,8	11,0	0,0	22,8
e Evropy	%	13,2	24,7	32,2	22,3	7,6	13,2
	Platné %	14,3	26,7	34,9	24,1	0,0	14,3

N 1220

**K.60 „Ke kterému z následujících regionů – správních území ve vašem kraji pocítujete nejsilnější příslušnost?“**

	%	Platné %
41 Luhačovicko	3,1	3,2
42 Otrokovicko	2,1	2,2
43 Valašskokloboucko	6,3	6,5
44 Vizovicko	2,6	2,7
45 Zlínsko	24,2	25,0
46 Rožnovsko	7,6	7,9
47 Valašskomeziříčsko	5,3	5,5
48 Vsetínsko	11,4	11,8
49 Podhostýnsko	3,0	3,1
50 Holešovsko	2,5	2,6
51 Kroměřížsko	11,1	11,5
52 Uherskohradištsko	12,0	12,5
53 Uherskobrodsko	4,0	4,2
91 Nějaký jiný	1,2	1,3
Celkem	96,6	100,0
0 BEZ ODPOVĚDI	0,3	
99 NEVÍ	3,1	
Celkem	3,4	

N valid 1178

**K.61 „Pokud máte dítě ve věku od 6 do 18 let, provozuje, nebo provozovalo někdy dříve, některou z následujících zájmových aktivit?“**

		1 ano, více než 2 roky	2 ano, méně než 2 roky	3 ne, nikdy	8 nemá dítě ve věku 6-18 let	0 BEZ ODPOVĚDI	9 NEVÍ
a Kulturní, zájmové aktivity	%	10,7	6,0	7,9	73,6	1,6	0,2
	Platné %	10,9	6,1	8,0	75,0	0,0	0,0
b Sport	%	14,0	5,8	4,8	73,6	1,7	0,1
	Platné %	14,3	5,9	4,8	75,0	0,0	0,0

N 1220

**K.62 „Do jaké míry souhlasíte s následujícími výroky?“**

		1 rozhodně souhlasí	2 spíše souhlasí	3 spíše nesouhlasí	4 rozhodně nesouhlasí	0 BEZ ODPOVĚDI	9 NEVÍ
a V dětství ho rodiče vedli – ke kulturním, zájmovým aktivitám	%	23,4	25,6	29,8	19,3	0,2	1,8
	Platné %	23,8	26,1	30,4	19,6	0,0	0,0
b V dětství ho rodiče vedli – ke sportu	%	30,5	32,2	20,9	14,9	0,2	1,3
	Platné %	30,9	32,7	21,2	15,1	0,0	0,0

N 1220

**K.63 „Když si vzpomenete na své rodiče v době, kdy Vám bylo asi 14 let, tj. na konci základní školy, řekli byste, že je vystihují následující výroky? Pokud v těchto věcech byli Váš otec a matka rozdílní, popište situaci pro toho, kdo se dané činnosti věnoval více.“**

		1 rozhodně ano	2 spíše ano	3 spíše ne	4 rozhodně ne	0 BEZ ODPOVĚDI	9 NEVÍ
a Rodiče navštěvovali divadla, koncerty, výstavy	%	6,4	18,7	34,0	37,0	0,2	3,7
	Platné %	6,6	19,4	35,4	38,5	0,0	0,0
b Rodiče četli knihy	%	26,6	40,4	20,3	10,2	0,2	2,2
	Platné %	27,3	41,4	20,8	10,5	0,0	0,0
c Rodiče byli v amatérském uměleckém souboru	%	7,2	7,6	17,7	61,1	0,4	5,9
	Platné %	7,7	8,1	18,9	65,3	0,0	0,0

N 1220

**K.64 „Kolik knih jste přibližně měli doma, když Vám bylo 14 let? Pokud nevíte, zkuste jejich počet opět odhadnout podle toho, že jeden metr obsahuje asi tak 40 knih“**

	%	Platné %
1 0 - 25	21,6	23,1
2 26 - 100	34,9	37,4
3 101 - 200	23,7	25,4
4 201 - 500	9,2	9,8
5 více než 500	3,9	4,2
Celkem	93,3	100,0
0 BEZ ODPOVĚDI	0,1	
9 NEVÍ, NEUMÍ POSOUDIT	6,6	
Celkem	6,7	

N valid 1138

**K.65 „Kolik máte doma přibližně knih? Pokud nevíte, zkuste jejich počet odhadnout podle toho, že jeden metr obsahuje asi tak 40 knih.“**

	%	Platné %
1 0 - 25	14,1	14,5
2 26 - 100	38,0	39,1
3 101 - 200	24,1	24,8
4 201 - 500	15,7	16,1
5 více než 500	5,3	5,5
Celkem	97,1	100,0
0 BEZ ODPOVĚDI	0,1	
9 NEVÍ, NEUMÍ POSOUDIT	2,8	
Celkem	2,9	

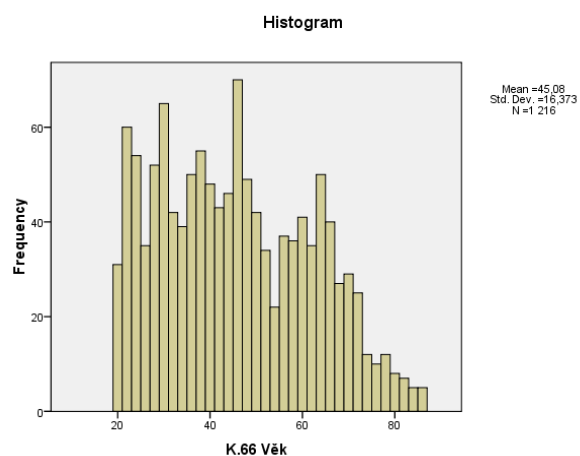
N valid 1185

### K.66 Věk

	%	Platné %
1 20 - 29	21,9	22,0
2 30 - 44	28,9	29,0
3 45 - 62	30,0	30,1
4 63+	18,9	18,9
Celkem	99,7	100,0
0 BEZ ODPOVĚDI	0,3	

Průměr	45,08
Směrodatná odchylka	16,373

N valid 1216





### K.67 Nejvyšší ukončené vzdělání

	%	Platné %
1 základní	17,5	17,5
2 střední bez maturity	13,9	14,0
3 vyučený bez maturity	27,0	27,1
4 vyučený s maturitou	3,0	3,0
5 střední odborné s maturitou	23,1	23,2
6 střední všeobecné s maturitou	4,8	4,8
7 vyšší odborné	1,1	1,2
8 vysokoškolské - Bc.	3,5	3,5
9 vysokoškolské - Mgr., Ing., MUDr.	5,7	5,8
Celkem	99,7	100,0
0 BEZ ODPOVĚDI	0,3	

N valid 1216

### K.68 Pracovní a sociální zařazení

	%	Platné %
1 Student, učeň - SŠ	1,1	1,1
2 Student, učeň - VŠ	4,3	4,4
3 Na mateřské, rodičovské dovolené či trvale v domácnosti	5,0	5,0
4 Důchodce	23,1	23,3
5 Nezaměstnaný	7,8	7,8
6 Soukromník, podnikatel, OSVČ	9,0	9,1
7 Zaměstnanec na plný úvazek	45,3	45,7
8 Zaměstnanec na částečný úvazek (poloviční a menší)	3,4	3,4
9 Pomáhající člen rodiny	0,2	0,2
Celkem	99,3	100,0
0 BEZ ODPOVĚDI	0,7	

N valid 1211

### K.69 OSVČ, nebo zaměstnanec a množství podřízených

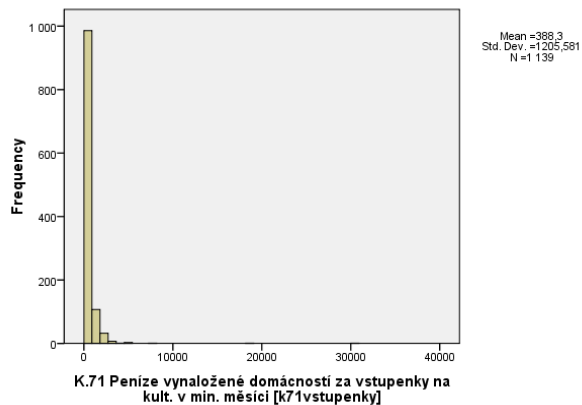
	%	Platné %
1 OSVČ - bez zaměstnanců	7,6	8,4
2 OSVČ - s 1-3 zaměstnanci	2,1	2,3
3 OSVČ - se 4-9 zaměstnanci	1,1	1,2
4 OSVČ - s 10 a více zaměstnanci	0,7	0,8
5 zaměstnanec bez podřízených	63,2	69,4
6 zaměstnanec s 1-9 podřízenými	9,3	10,3
7 zaměstnanec s 10 a více podřízenými	4,9	5,4
8 DOSUD NIKDY NEPRACOVAL	2,0	2,3
Celkem	91,1	100,0
0 BEZ ODPOVĚDI	1,7	
9 NEVÍ	1,1	
System	6,1	
Celkem	8,9	

N valid 1111

**K.71 „Kolik peněz asi vynaložila Vaše domácnost v průběhu minulého měsíce za vstupenky (nikoli cestovné) do divadla, kina, na koncerty, výstavy, hrady atd.?“**

	N valid	Průměr	Směrodatná odchylka
Peníze vynaložené domácností za vstupenky na kult. v min. měsíci [k71vstupenky]	1139	388,30	1205,5817

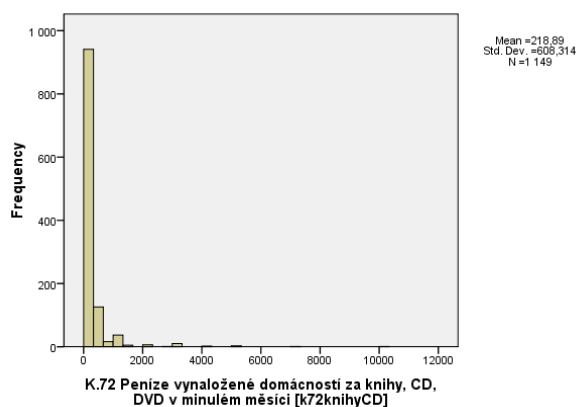
K.71 Peníze vynaložené domácností za vstupenky na kult. v min. měsíci [k71vstupenky]



**K.72 „Kolik peněz asi vynaložila Vaše domácnost v průběhu minulého měsíce za knihy (nikoliv učebnice), hudební a filmové nosiče (CD, DVD)?“**

	N valid	Průměr	Směrodatná odchylka
Peníze vynaložené domácností za knihy, CD, DVD v minulém měsíci [k72knihyCD]	11498	218,89	608,314

K.72 Peníze vynaložené domácností za knihy, CD, DVD v minulém měsíci [k72knihyCD]



**K.73 „Považujete životní úroveň Vaší domácnosti**

	%	Platné %
1 velmi dobrá	7,5	7,6
2 spíše dobrá	35,7	35,8
3 ani dobrá, ani špatná	38,0	38,1
4 spíše špatná	14,6	14,7
5 velmi špatná	3,8	3,8
Celkem	99,5	100,0
0 BEZ ODPOVĚDI	0,2	
9 NEVÍ	0,2	
Celkem	0,5	

N Valid 1214

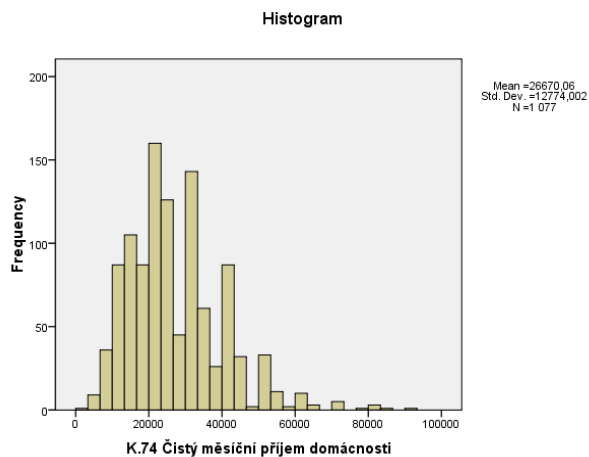
**K.74 „Jaký je obvyklý čistý měsíční příjem celé Vaší domácnosti, tj. když sečtete příjem všech členů domácnosti? Pokud nevíte přesně, odhadněte prosím alespoň přibližnou částku.“**

	%	Platné %
1 <= 9500	3,5	4,0
2 9501 - 11500	4,8	5,4
3 11501 - 14000	3,9	4,5
4 14001 - 15000	4,6	5,2
5 15001 - 18000	8,4	9,6
6 18001 - 19000	1,3	1,5
7 19001 - 20000	8,8	9,9
8 20001 - 22000	3,4	3,8
9 22001 - 25000	9,8	11,0
10 25001 - 27000	2,9	3,2
11 27001 - 29000	2,4	2,7
12 29001 - 30000	9,2	10,4
13 30001 - 35000	6,6	7,4
14 35001 - 36000	1,1	1,2
15 36001 - 40000	8,3	9,4
16 40001 - 44000	1,1	1,2
17 44001 - 50000	5,3	6,0
18 50001+	3,1	3,5
Celkem	88,3	100,0
0 BEZ ODPOVĚDI	11,7	

N valid 1077

## Čistý příjem domácnosti

Průměr	26670,06
Směrodatná odchylka	12774,002



## K.75 „Jakého nejvyššího ukončeného vzdělání dosáhli Vaši rodiče?“

a OTEC	%	Platné %
1 základní	18,6	19,6
2 střední bez maturity	9,3	9,7
3 vyučený bez maturity	35,1	36,9
4 vyučený s maturitou	7,2	7,6
5 střední odborné s maturitou	15,7	16,6
6 střední všeobecné s maturitou	2,0	2,1
7 vyšší odborné	0,7	0,8
8 vysokoškolské - Bc.	0,7	0,8
9 vysokoškolské - Mgr., Ing., MUDr.	5,7	6,0
Celkem	95,0	100,0
0 BEZ ODPOVĚDI	0,5	
98 OTEC, MATKA HO NEVYCHOVÁVALI	1,1	
99 NEVÍ	3,4	
Celkem	5,0	

N Valid 1159

b MATKA	%	Platné %
1 základní	27,0	28,3
2 střední bez maturity	8,2	8,6
3 vyučený bez maturity	29,2	30,5
4 vyučený s maturitou	5,2	5,5
5 střední odborné s maturitou	16,4	17,1
6 střední všeobecné s maturitou	4,3	4,5
7 vyšší odborné	1,6	1,7
8 vysokoškolské - Bc.	1,1	1,1
9 vysokoškolské - Mgr., Ing., MUDr.	2,7	2,8
Celkem	95,7	100,0
0 BEZ ODPOVĚDI	0,7	
98 OTEC, MATKA HO NEVYCHOVÁVALI	0,1	
99 NEVÍ	3,4	
Celkem	4,3	

N Valid 1168

#### K.76 „Jste

	%	Platné %
1 svobodný, svobodná	29,8	29,9
2 ženatý, vdaná (registrované partnerství)	51,2	51,5
3 rozvedený, rozvedená	9,7	9,7
4 vdovec, vdova	8,9	8,9
Celkem	99,5	100,0
9 NEVÍ	0,2	

N Valid 1214

#### K.77 „Pokud máte partnera/ku, jaké je jeho/její nejvyšší ukončené vzdělání?“

	%	Platné %
1 základní	3,6	3,6
2 střední bez maturity	5,0	5,0
3 vyučený bez maturity	19,3	19,5
4 vyučený s maturitou	4,9	4,9
5 střední odborné s maturitou	19,6	19,7
6 střední všeobecné s maturitou	3,5	3,5
7 vyšší odborné	2,0	2,0
8 vysokoškolské - Bc.	3,3	3,3
9 vysokoškolské - Mgr., Ing., MUDr.	6,2	6,3
98 NEMÁ PARTNERA	32,0	32,2
Celkem	99,4	100,0
0 BEZ ODPOVĚDI	0,6	

N Valid 1213

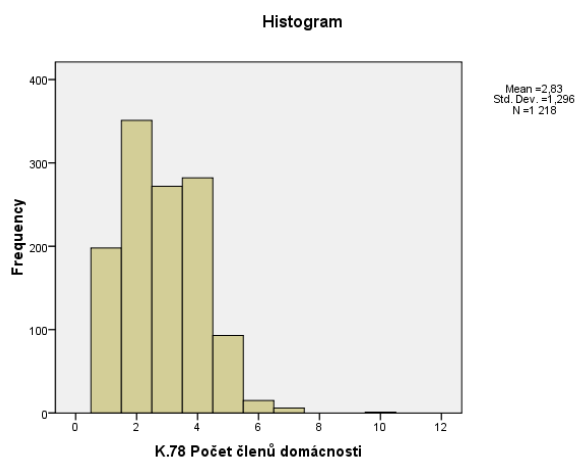
**K.78 „Kolik členů včetně Vás má Vaše domácnost? Nezapomeňte započítat do celkového počtu také sebe.“**

	%	Platné %
1	16,2	16,3
2	28,8	28,8
3	22,3	22,3
4	23,1	23,2
5	7,6	7,6
6	1,2	1,2
7	0,5	0,5
10	0,1	0,1
Celkem	99,8	100,0
0 BEZ ODPOVĚDI	0,2	

N Valid 1218

Počet členů domácnosti

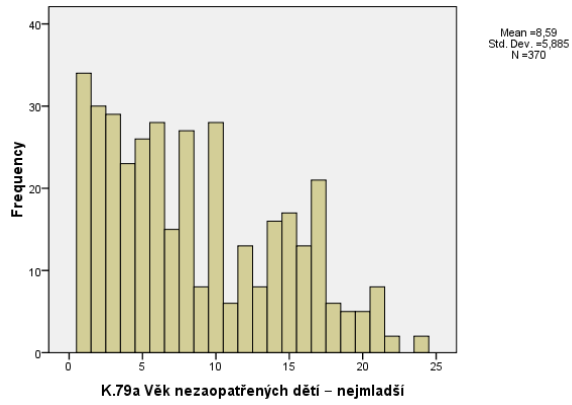
Průměr	2,83
Směrodatná odchylka	1,296



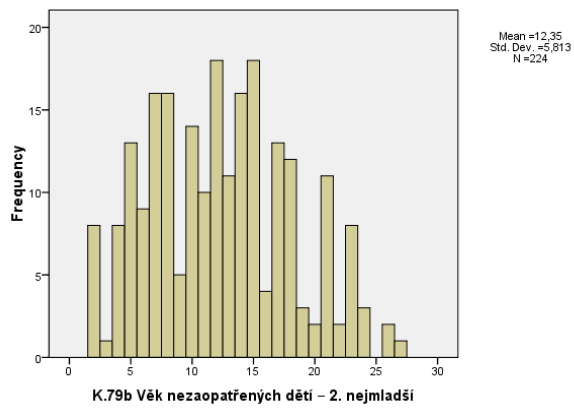
**K.79 „Máte nezaopatřené děti? Jestliže ano, kolik je jim let? Pokud máte více než tři děti, uveďte věk tří nejmladších.“**

		K.79a Věk nezaopatřených dětí – nejmladší	K.79b Věk nezaopatřených dětí – 2. nejmladší	K.79c Věk nezaopatřených dětí – 3. nejmladší
N	Valid	370	224	51
	Missing	850	996	1169
Průměr		8,24	8,59	15,35
Směrodatná odchylka		5,885	5,813	5,621

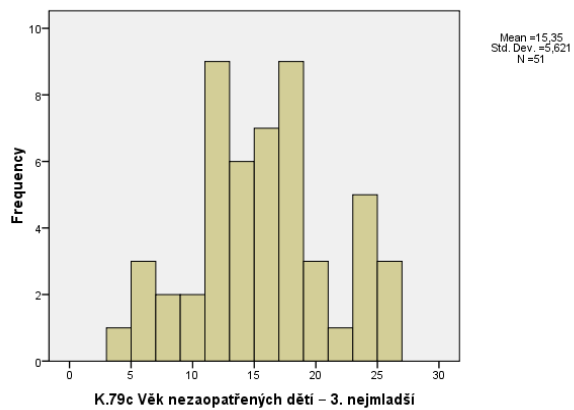
K.79a Věk nezaopatřených dětí – nejmladší



K.79b Věk nezaopatřených dětí – 2. nejmladší



K.79c Věk nezaopatřených dětí – 3. nejmladší



**K.80 „Ke které církvi nebo náboženskému společenství se hlásíte?“**

	%	Platné %
1 římskokatolické	51,1	52,9
2 protestantské	4,6	4,7
3 ortodoxní, pravoslavné	0,3	0,3
4 židovské	0,1	0,1
6 jiné	0,1	0,1
7 není věřící	2,5	2,5
Celkem	38,0	39,3
0 BEZ ODPOVĚDI	96,6	100,0
9 NEVÍ	0,2	
Celkem	3,1	

N Valid 1179

**K.81 „V současnosti se konají volby do krajského zastupitelstva. Koho jste volil, nebo budete volit v těchto krajských volbách?“**

	%	Platné %
6 SBB+SDŽ: SUVERENITA - Blok Jany Bobošíkové pro Zlínský kraj	0,9	2,0
7 PB: Volte Pravý Blok, www.cibulka.net	0,1	0,2
8 SPOZ: Strana Práv Občanů ZEMANOVCÍ	2,4	5,4
12 KDUČSLs: Koalice KDU-ČSL a Strana soukromníků České republiky	8,0	18,1
20 M: Moravané	0,8	1,8
22 NÁR.SOC.: Národní socialisté - levice 21. století	0,1	0,2
26 NEZ: NEZÁVISLÍ	1,9	4,2
34 ZVUK 2012	0,7	1,7
41 ZHN+Dokt: Lékaři a odborníci za ozdravení kraje (Zlínské hnutí nezávislých)	0,7	1,7
43 KSČM: Komunistická strana Čech a Moravy	5,0	11,3
46 HOZK: HNUTÍ ODBORNÍKŮ ZA ZLÍNSKÝ KRAJ	0,4	,9
51 SZ: Strana zelených	1,6	3,5
53 DSSS+SPE: Dělnická strana sociální spravedlnosti - STOP NEPŘÍZPŮSOBIVÝM!	0,2	0,4
56 ZDRAVÝ KRAJ (koalice stran: Zdravé Hradiště, Masarykova demokratická strana)	0,3	0,7
58 M.O.R.: za Morální Očistu Regionu	0,3	0,7
60 ČSSD: Česká strana sociálně demokratická	10,2	23,1
65 RSČMS: REPUBLIKÁNSKÁ STRANA ČECH, MORAVY A SLEZSKA	0,2	0,4
70 ODS: Občanská demokratická strana	4,7	10,5
76 TOP+STAN: Starostové a TOP 09 pro Zlínský kraj	4,3	9,8
77 Svobodní: Strana svobodných občanů	0,6	1,3
93 Piráti: Česká pirátská strana	1,0	2,2
Celkem	44,4	100,0
0 BEZ ODPOVĚDI	0,7	



98 NEBYL VOLIT, NEPŮJDE VOLIT	44,3	
99 NEVÍ	10,6	
Celkem	55,6	

N Valid 542

#### K.82 „Koho jste volil v posledních volbách v roce 2010 do Poslanecké sněmovny parlamentu ČR?“

	%	Platné %
4 VV (Věci veřejné)	2,5	5,1
5 Konzervativní strana	0,1	0,2
6 KSČM (Komunistická strana Čech a Moravy)	4,3	8,6
7 Koruna Česká (monarchistická strana)	0,1	0,2
8 ČSNS (Česká strana národně sociální)	0,2	0,3
9 ČSSD (Česká strana sociálně demokratická)	13,5	27,1
12 Moravané	1,8	3,6
13 SPO (Strana práv občanů Zemanovci)	1,2	2,5
15 TOP 09	6,3	12,7
17 KDU-ČSL (Křesťanská a demokratická unie-Československá strana lidová)	6,8	13,7
19 ČSNS (Česká strana národně socialistická)	0,3	0,7
20 SZ (Strana zelených)	1,6	3,1
21 Suverenita (blok J. Bobošíkové, strana zdravého rozumu)	0,3	0,7
23 Česká pirátská strana	0,5	1,0
24 DSSS (Dělnická strana sociální spravedlnosti)	0,2	0,3
25 Svobodní (Strana svobodných občanů)	0,2	0,3
26 ODS (Občanská demokratická strana)	10,0	20,1
Celkem	49,8	100,0
0 BEZ ODPOVĚDI	0,4	
98 NEBYL VOLIT	36,1	
99 NEVÍ	13,6	
Celkem	50,2	

N Valid 608

**K.83 „Jak byste popsal místo bydliště, ve kterém žijete?“**

	%	Platné %
1 město - stará zástavba	11,5	11,6
2 město - panelové sídliště	28,7	28,9
3 město - vilky, rodinné domy	15,4	15,5
4 předměstská zástavba rodinných domků	5,0	5,0
5 nově vybudovaný satelit u města	0,2	0,2
6 nově vybudovaný satelit u vesnice nebo izolovaný	0,2	0,2
7 vesnice	35,7	36,0
8 samota	2,6	2,6
Celkem	99,3	100,0
0 BEZ ODPOVĚDI	0,2	
9 NEVÍ	0,5	

N Valid 1212

**IDE.8 DOTÁZANÝ JE:**

	%	Platné %
1 muž	49,4	49,4
2 žena	50,6	50,6

N Valid 1220

**IDE.9 DOTÁZANÝ BYDLÍ V OKRESE ČÍSLO**

	%	Platné %
721 Kroměříž	21,3	21,3
722 Uherské Hradiště	17,5	17,5
723 Vsetín	26,5	26,5
724 Zlín	34,8	34,8

N Valid 1220