

# Přílipkovití plži v našich vodách

Dr. Vojen Ložek

Návštěvníci mořských pobřeží většinou znají mořské plže, jejichž ulita má tvar jednoduchého plochého kužele bez záplípkou a některých dalších podobných rodů. Málokdo však ví, že i mezi našimi vitů. Jsou to příslušníci rodu *Patella* — sladkovodními plži najdeme obdobné druhy. Jsou to zástupci čeledi *Ancylidae* a *Acroloxiidae* z řádu *Basommatophora* (spodnoocí), tedy blízcí příbuzní našich běžných okružáků a plovatek. Stejně jako u mořských přílipek mají ulitu bez závitů, kápovitěho nebo člunkovitěho tvaru s velmi prostorným ústím. Ulita má dozadu skloněný vrchol v podobě otupené špičky, která je slabě pootočená buď vpravo nebo vlevo a ukazuje, že se tyto druhy vyvinuly z předků, kteří ještě měli obvyklou vinutou ulitu.

Nejznámější z těchto sladkovodních přílipek je u nás kamomil říční — *Ancylus fluviatilis* Müller s ulitou kápovitěho tvaru o rozměrech 4,5 — 9 × 6,8 × 1,8 až 4 mm. Ulita je tedy poměrně velká a vrchol má tupou, doprava pootočenou špičku, na níž je jamka, z které vybíhají k okraji ulity zřetelné radiální rýhy. Z dalších znaků dlužno zdůraznit krátce eliptický až vejčitý obrys ulity a její poměrně velkou výšku. Kamomil miluje tekoucí vodu. S oblibou sedává na kamenech v bystře tekoucích potocích a říčkách a donedávna patřil u nás k běžným zjevům. Vyhýbal se jen pomalu tekoucím nížinným vodám bez kamenů. Žil dokonce i na jezzech ve Vltavě v Praze. Tu a tam se objevuje i v pramenech, především ve velkých krasových vyvěračkách, např. ve známé Ivance ve Sv. Janu pod Skalou. Dnes je vlivem stále stoupaním znečištění vod, které bohužel postihuje už i menší potoky, na ústupu a v některých krajích již skoro vymizel.

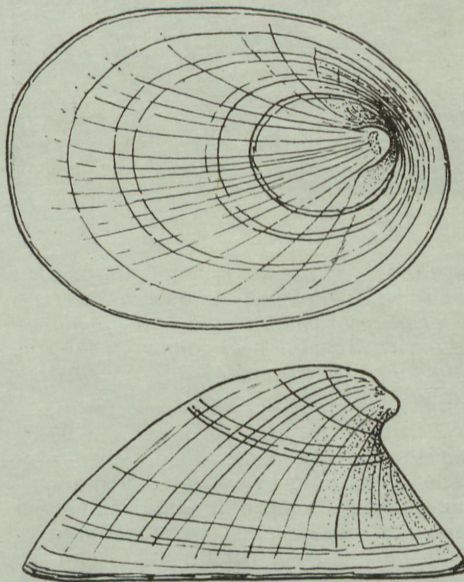
Ve srovnání s kamomilem uniká pozornosti zástupce čeledi *Acroloxiidae* člunice jezerní — *Acroloxus lacustris* (Linné), jejíž ulita je mnohem nižší a protáhlejší, ploše člunkovitěho tvaru. Vrchol má jemnější a ostřejší špičku, pootočenou doleva. Také rozměry jsou menší — 6 až 7 × 3,2 — 3,3 × 1,5 — 2 mm. Na rozdíl od kamomila je člunice význačným obyvatelům zarostlých stojatých vod a patří k běžné fauně našich rybníků, tůní a starých říčních ramen. Sedává na potopených vodních rostlinách, zvláště na listech zblochanu a orobince. Vypadá jako nenápadný hnědošedý štítek, o němž bychom sotva předpokládali, že je to plž.

Donedávna jsme ze střední Evropy znali jen tyto dva druhy. Nyní se však objevil další, který bývá ztotožňován se severoamerickým druhem *Ferrissia parallela* (Haldeman) z čeledi *Ancylidae*. Vzhledem k obtížné systematické této skupiny nutno však určení pokládat jen za předběžné. Podobá se nedorostlé člunici, je však kratší a ještě plošší. Vrchol má plochý a tupý, zřetelně pootočený doprava. Zde zobrazujeme exemplář od Vehlovic nad Labem o rozměrech 4,06 × 2,55 × 0,96 mm spolu s člunicí, abychom názorně ukázali rozdíly mezi oběma druhy.

Nález zástupce rodu *Ferrissia* ukazuje, jak málo dosud známe naši vodní faunu a že i ve skupinách, které dávno poklá-

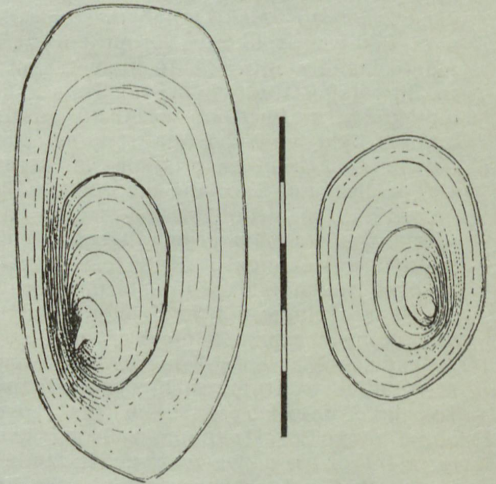
dáme za dobře známé, lze najít nové druhy. *Ferrissia* byla prozatím zjištěna v tůňkách u Sadské při silnici na Poděbrady, a to již v roce 1942, takže jde o jeden z prvních dokladů v Evropě. Druhý nález pochází z labských tůní mezi Mlázicemi a Vehlovicemi na Mělnicku (8. 9. 1946). Je pravděpodobné, že je ve skutečnosti hojnější, zejména v Polabí. Pů-

vod je dosud zánadný a bylo by účelné ověřit, zda tento druh nežije jako náhodný host v akváriích, odkud by se mohl dostat do volné přírody. Proto žádáme zájemce o vodní faunu, aby věnovali pozornost těmto nenápadným, ale zajímavým plžům, a poštěstí-li se jim najít zástupce rodu *Ferrissia*, aby nám o tom podali zprávu do redakce Živy.



Kamomil říční — *Ancylus fluviatilis* Müller

*Ferrissia parallela* (Haldeman) z tůní mezi Mlázicemi a Vehlovicemi u Mělníka. Skut. velikost 4,05 × 2,55 × 0,96 mm



Vlevo: Člunice jezerní — *Acroloxus lacustris* (Linné)

Vpravo: *Ferrissia parallela* (Haldeman) od Vehlovic (povšimněte si rozdílů v orientaci vrcholů!). Měřítka je v mm

*Ferrissia parallela* (Haldeman) od Sadské. Skut. velikost 3,50 × 2,16 × 0,89 mm. Snímky M. Páralová

