



ROLE GEOFYZIKÁLNÍCH MĚŘENÍ V PROJEKTECH ARÚ PRAHA



Křivánek Roman

Archeologický ústav AV ČR Praha, Letenská 4, 118 00 Praha 1

ukončené projekty:

Projekt GAČR: „Sídlní prostor pravěkých Čech. Přínos nedestruktivních metod archeologického výzkumu“ (Gojda a kol. 1997-2002, 404/97K024)

Mezinárodní projekt: „The Cultural Landscape of Prácheňsko“ (Dreslerová a kol. 2001-2003)

probíhající projekty:

Projekt GA AV ČR: „Počátky antropogenní činnosti v aluviu Doubravy“ (Pavlů a kol. 2001-2004, A8002104)

Projekt GA AV ČR: „Sídlní struktury přelomu doby bronzové a železné, jako odraz hlubších změn v historickém vývoji.“ (Chytráček a kol. 2002-2006, A8002204)

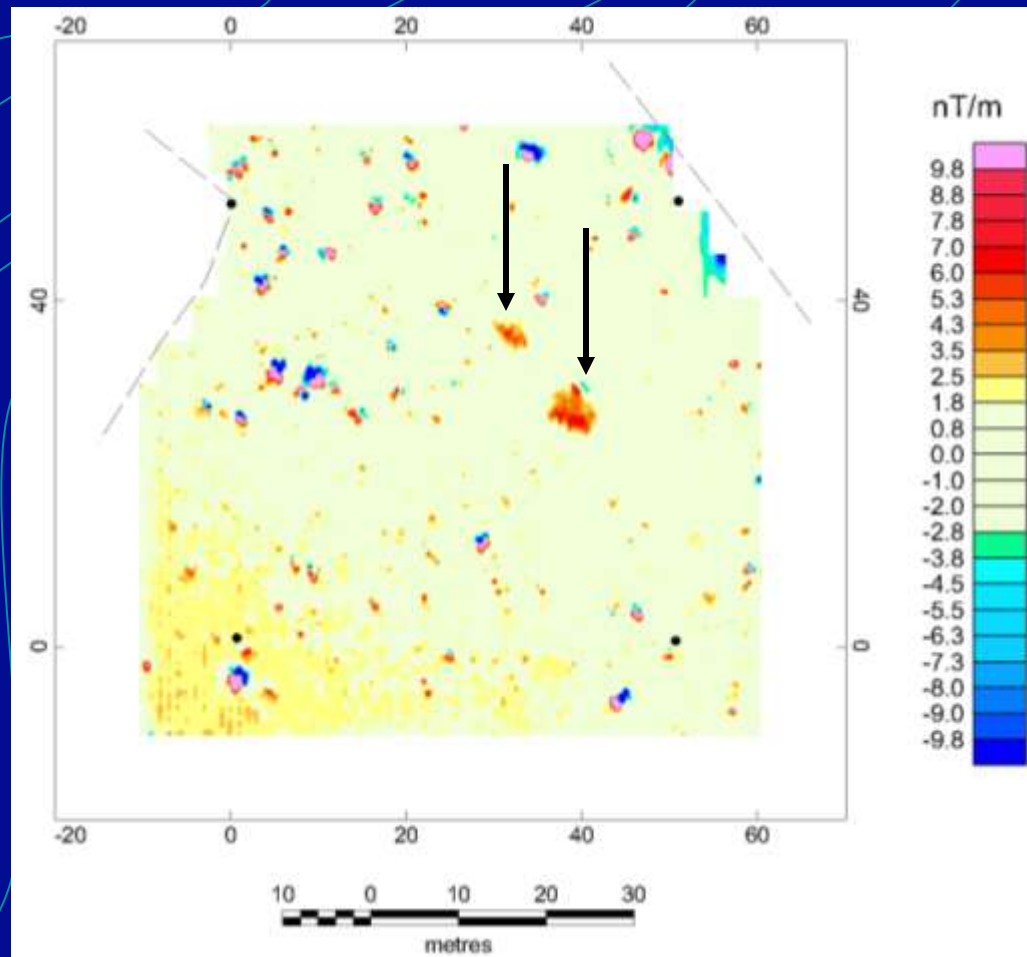
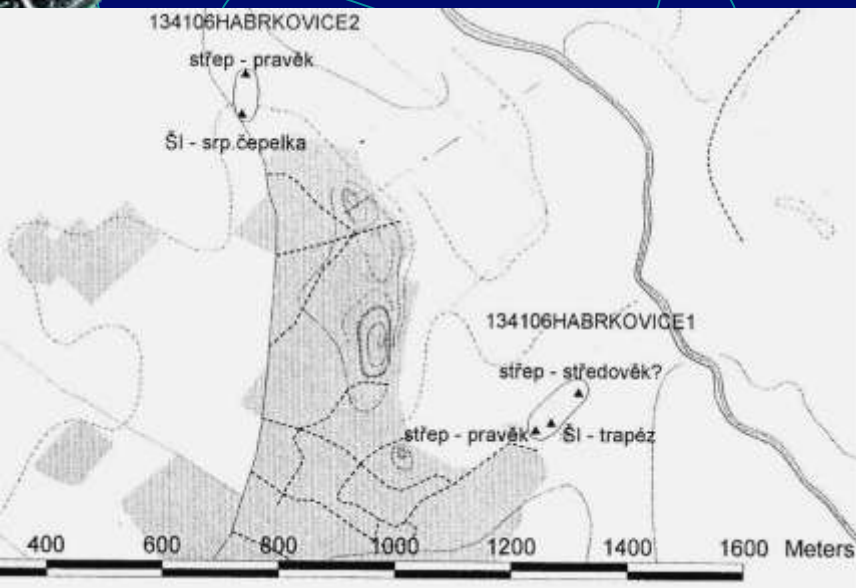
Projekt GA AV ČR: „Geofyzikální průzkumy v archeologicky nezkoumaných částech českých oppid“ (Křivánek a kol. 2003-2007, A8002301)

Projekt MK ČR: „Pravěké hradiště Plešivec. Metody dokumentace lokalit ohrožených nelegálním užíváním detektorů kovů.“ (Korený-Křivánek-Kuna 2001-2004, PK01PO4OPP011)

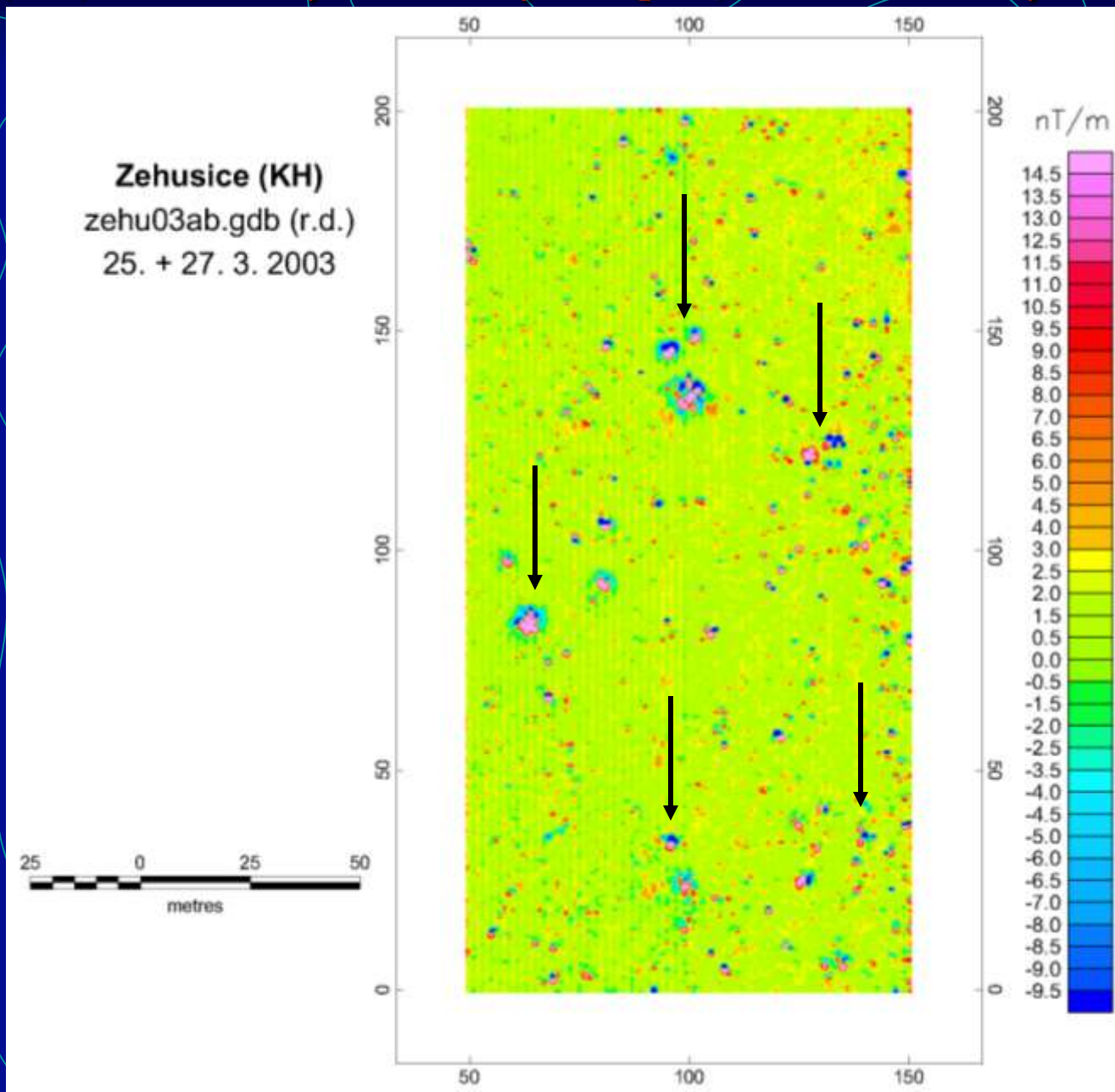
prvotní průzkum nových
nezkoumaných lokalit



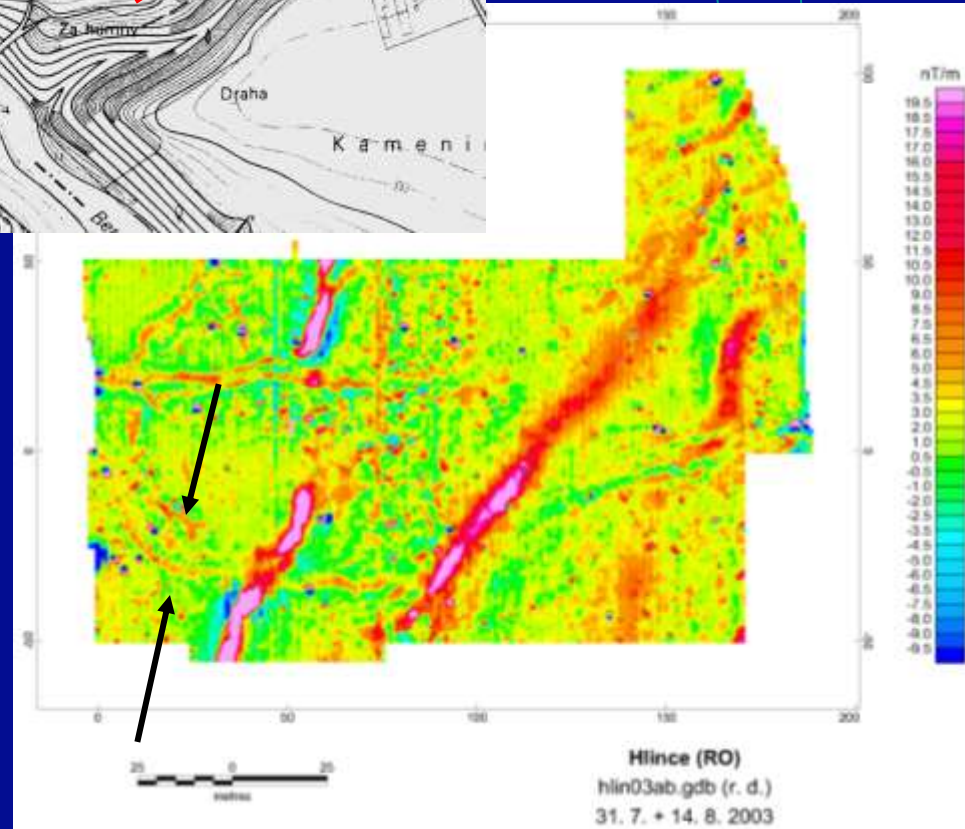
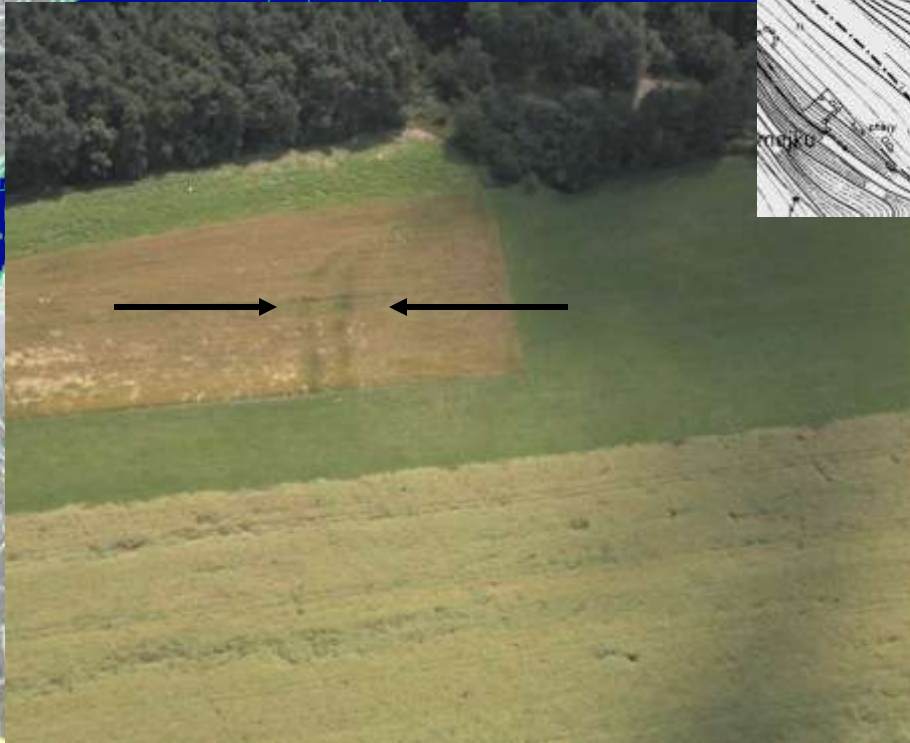
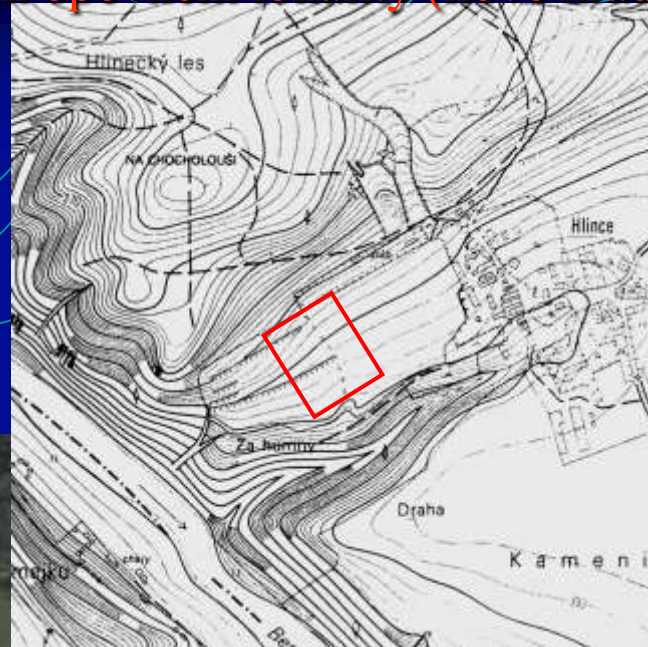
Habrkovice (KH) – ověření zahloubených objektů na písčné duně



Horka I (KH) – ověření výrobních objektů (pecí) na sídlišti z doby bronzové

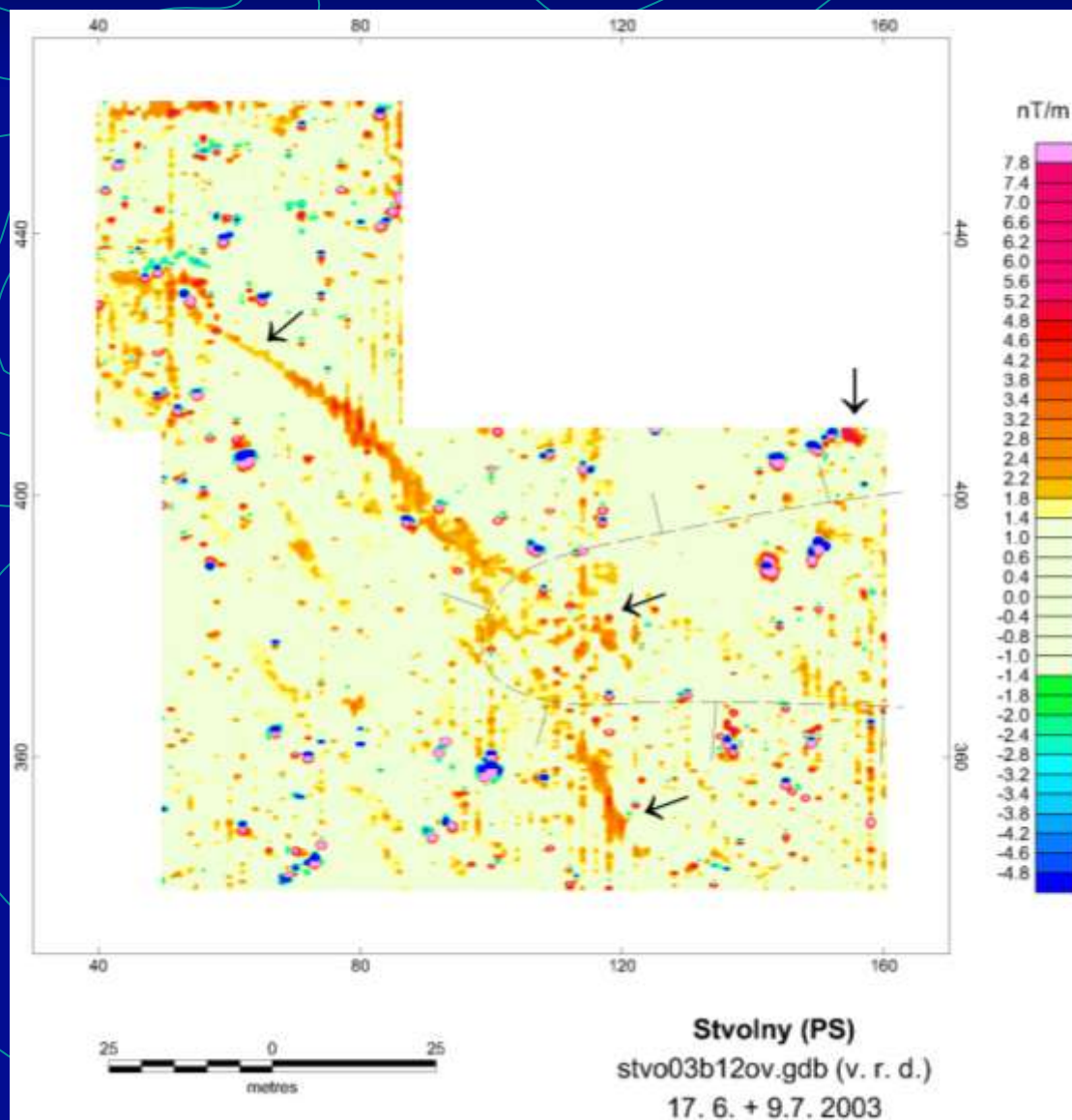


Hlince (RO) – ověření opevnění lokality (nové hradiště?)



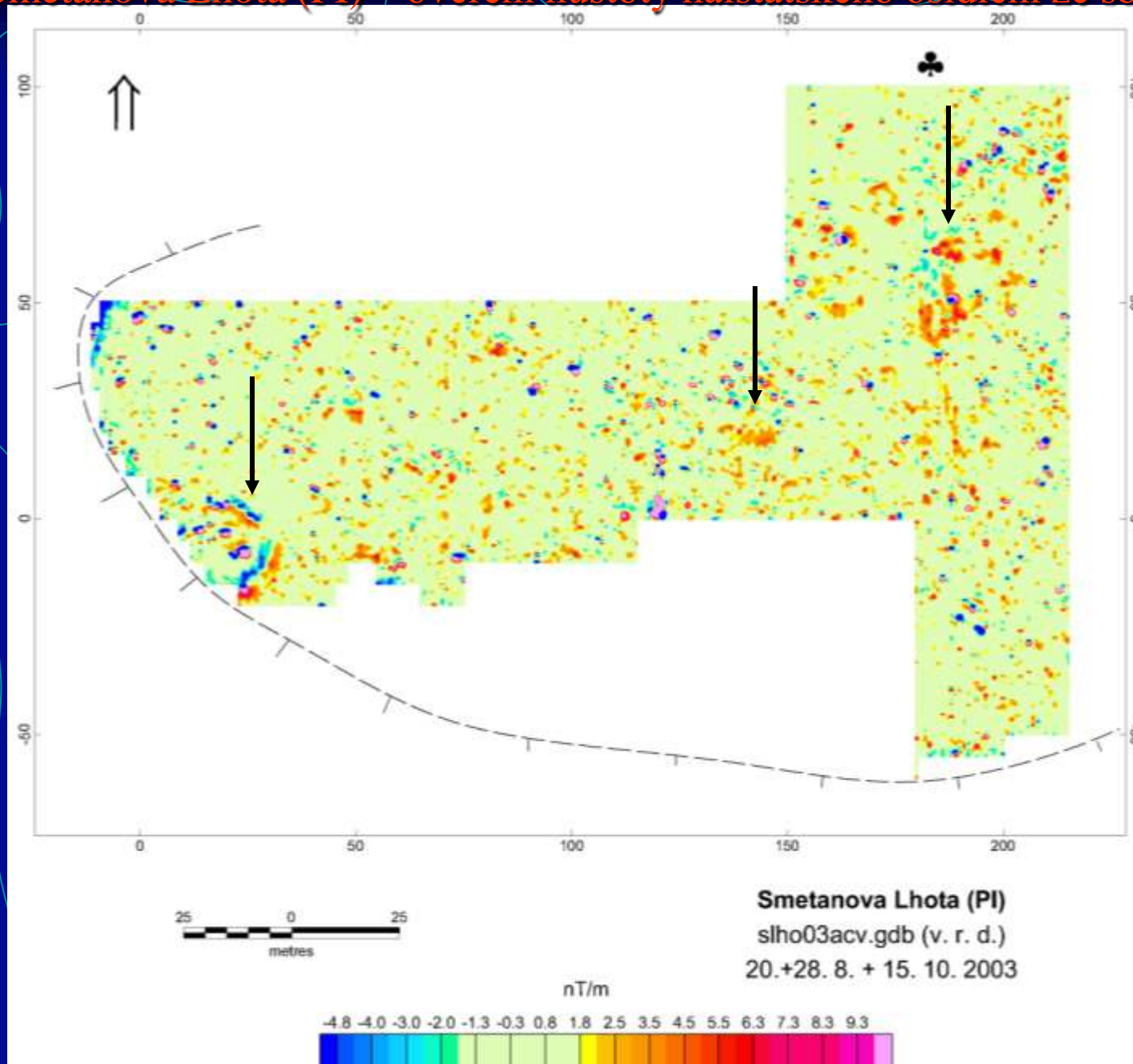
Projekt GA AV ČR: „Sídlní struktury přelomu doby bronzové a železné, jako odraz hlubších změn v historickém vývoji.“ (Chytráček a kol 2002-2006)

Stvolny (PS) – identifikace části neznámého atypického příkopového ohrazení



Projekt GA AV ČR: „Sídlní struktury přelomu doby bronzové a železné, jako odraz hlubších změn v historickém vývoji.“ (Chytráček a kol 2002-2006)

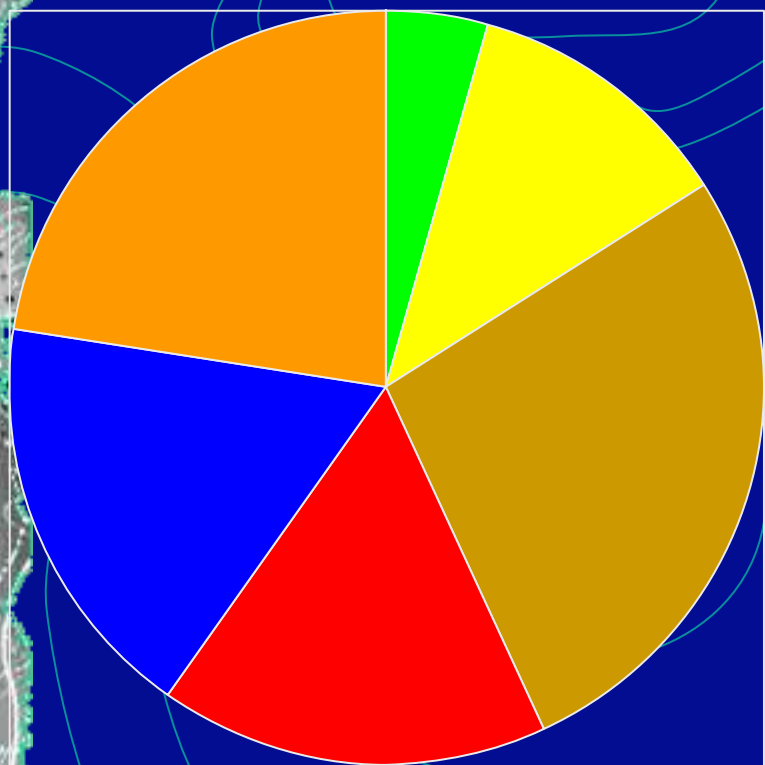
Smetanova Lhota (PI) – ověření hustoty halštatského osídlení ze sběrů



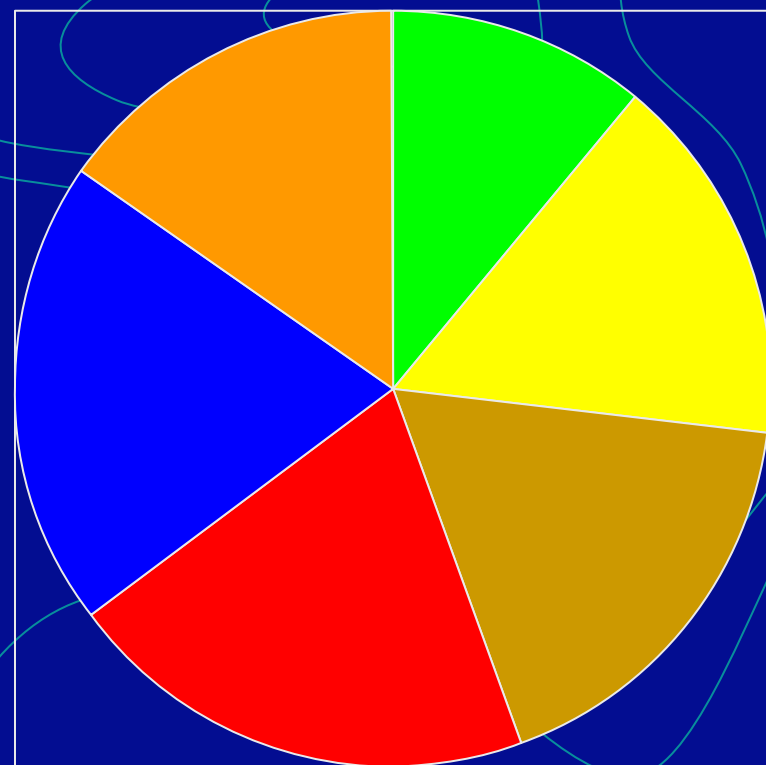
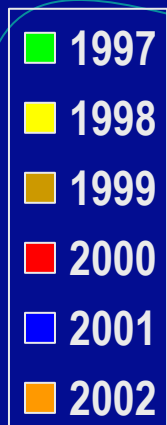
komplexní nedestruktivní průzkum
nově objevených lokalit



Projekt SPPČ: plocha a počet dní v terénu

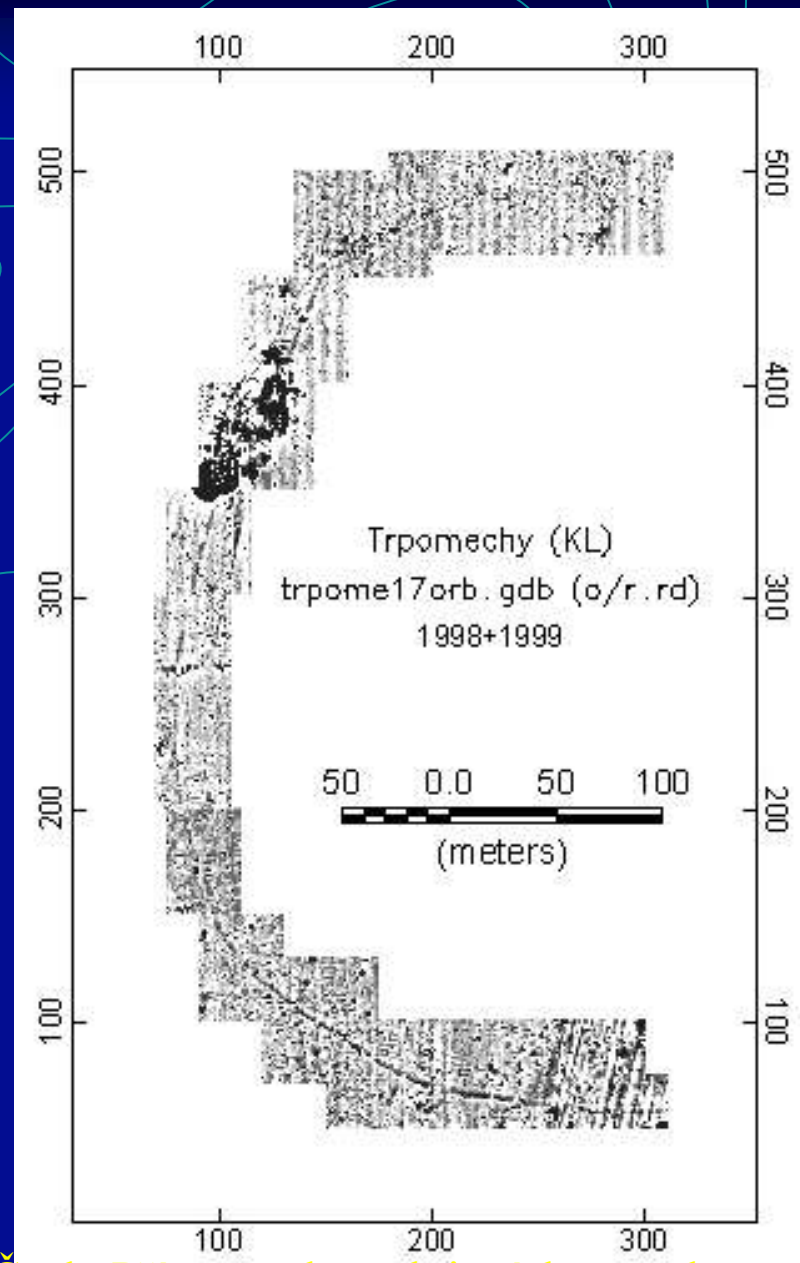


63,8 ha



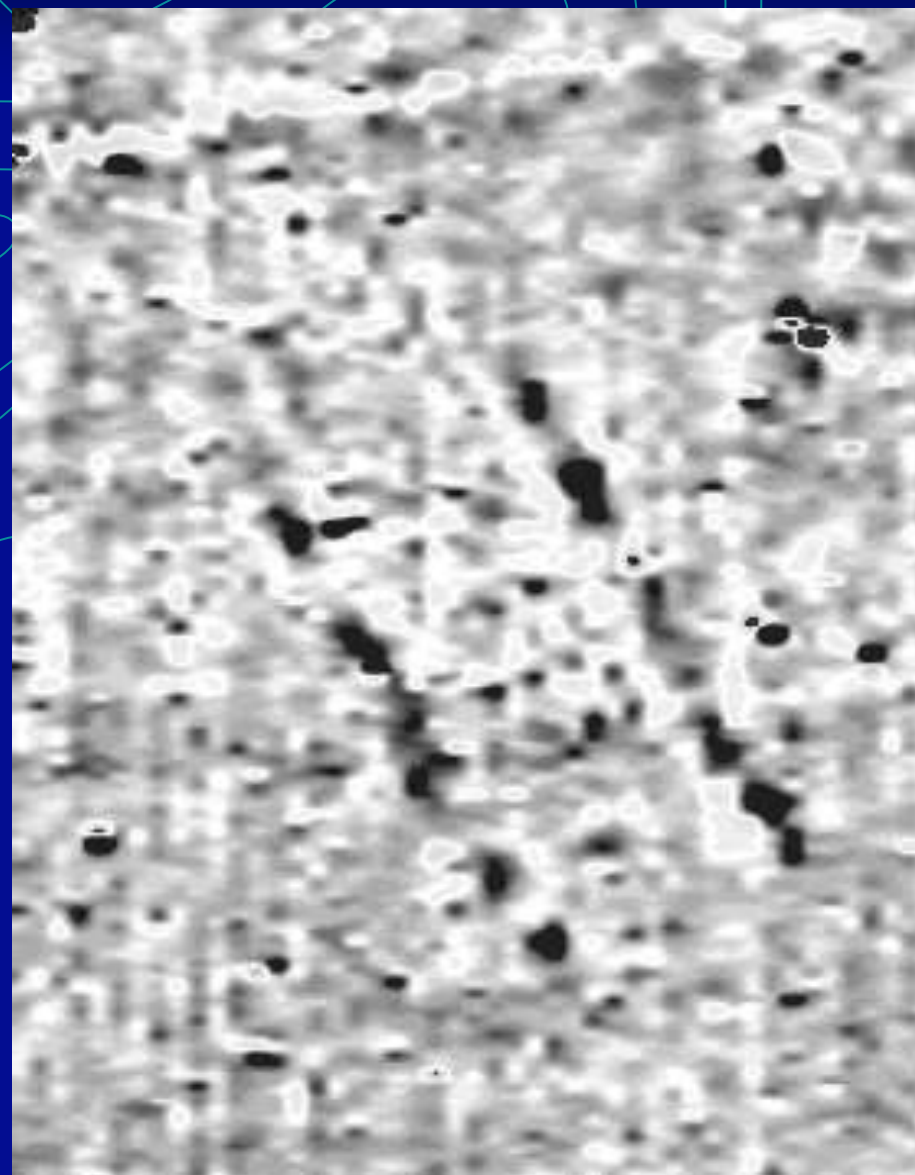
163 dní

Trpomechy (KL) – příklad dohledání atypického halštatského příkopového ohrazení



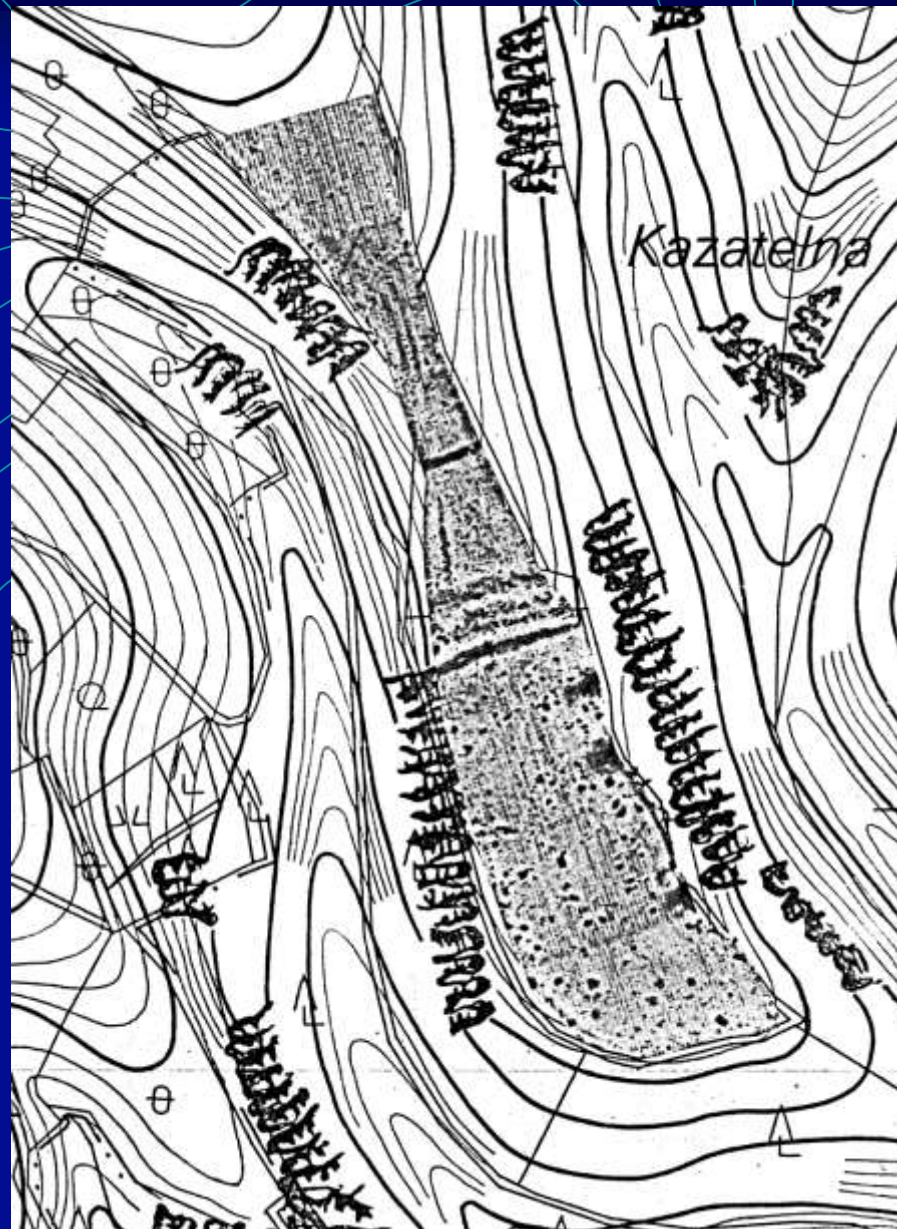
Projekt GAČR: „Sídlní prostor pravěkých Čech. Přínos nedestruktivních metod archeologického výzkumu“ (Gojda a kol. 1997-2002)

Hrdly (LT) – příklad komplexního průzkumu dlouhého neolitického domu



Projekt GAČR: „Sídlní prostor pravěkých Čech. Přínos nedestruktivních metod archeologického výzkumu“ (Gojda a kol. 1997-2002)

Bosyně (ME) – příklad prokázání rozoraného opevnění neznámého raně středověkého hradiště

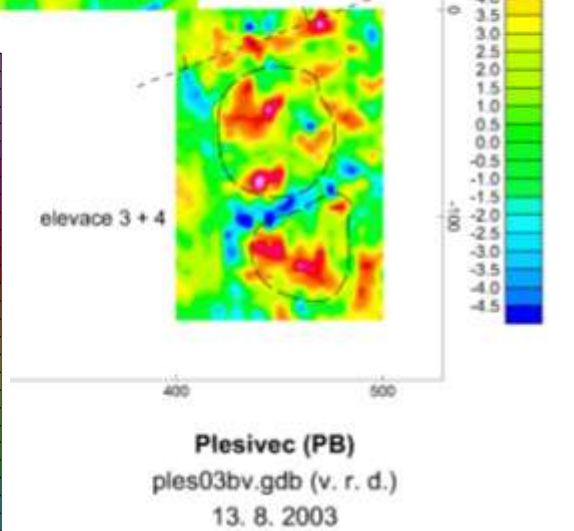
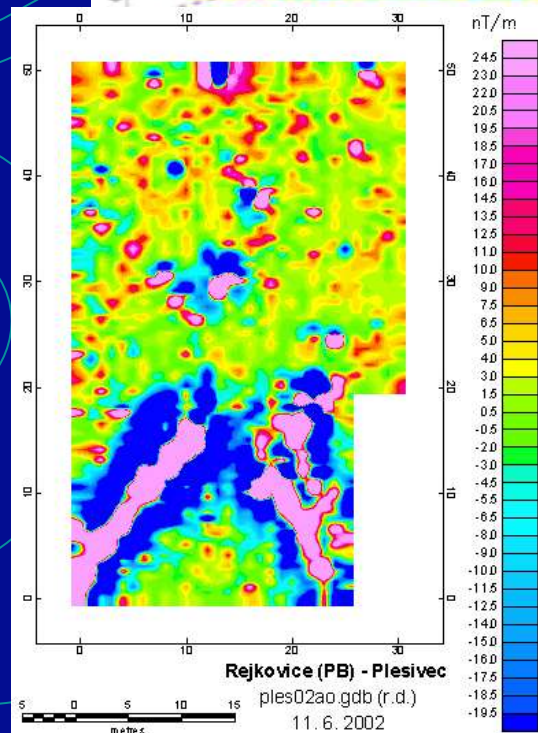
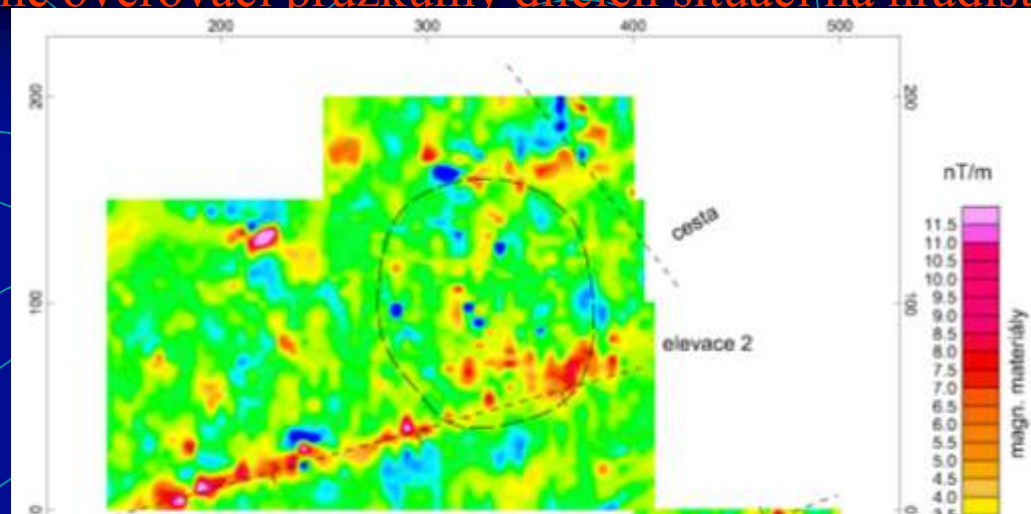
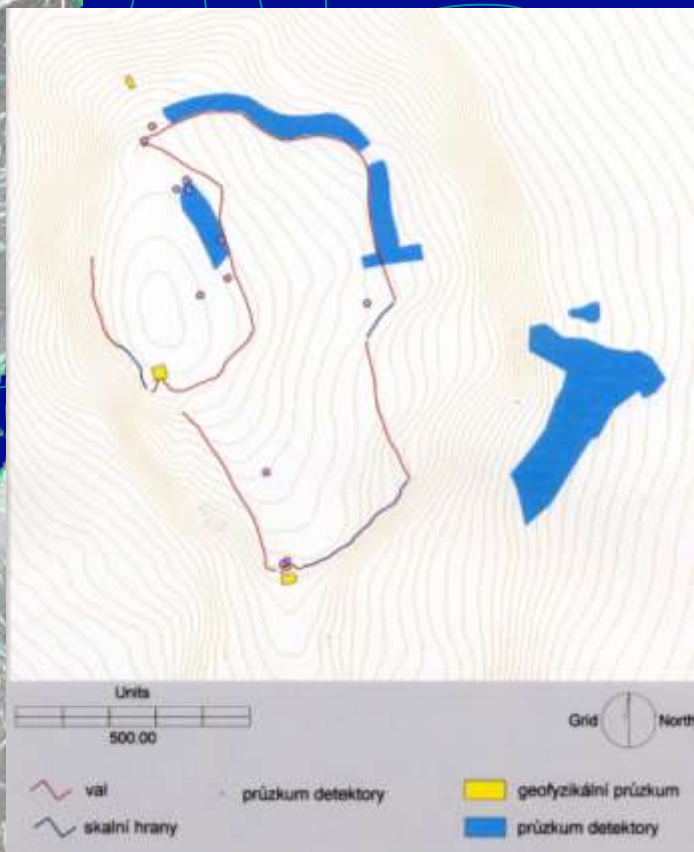


Projekt GAČR: „Sídlní prostor pravěkých Čech. Přínos nedestruktivních metod archeologického výzkumu“ (Gojda a kol. 1997-2002)

systematický průzkum a výzkum
známých významných lokalit

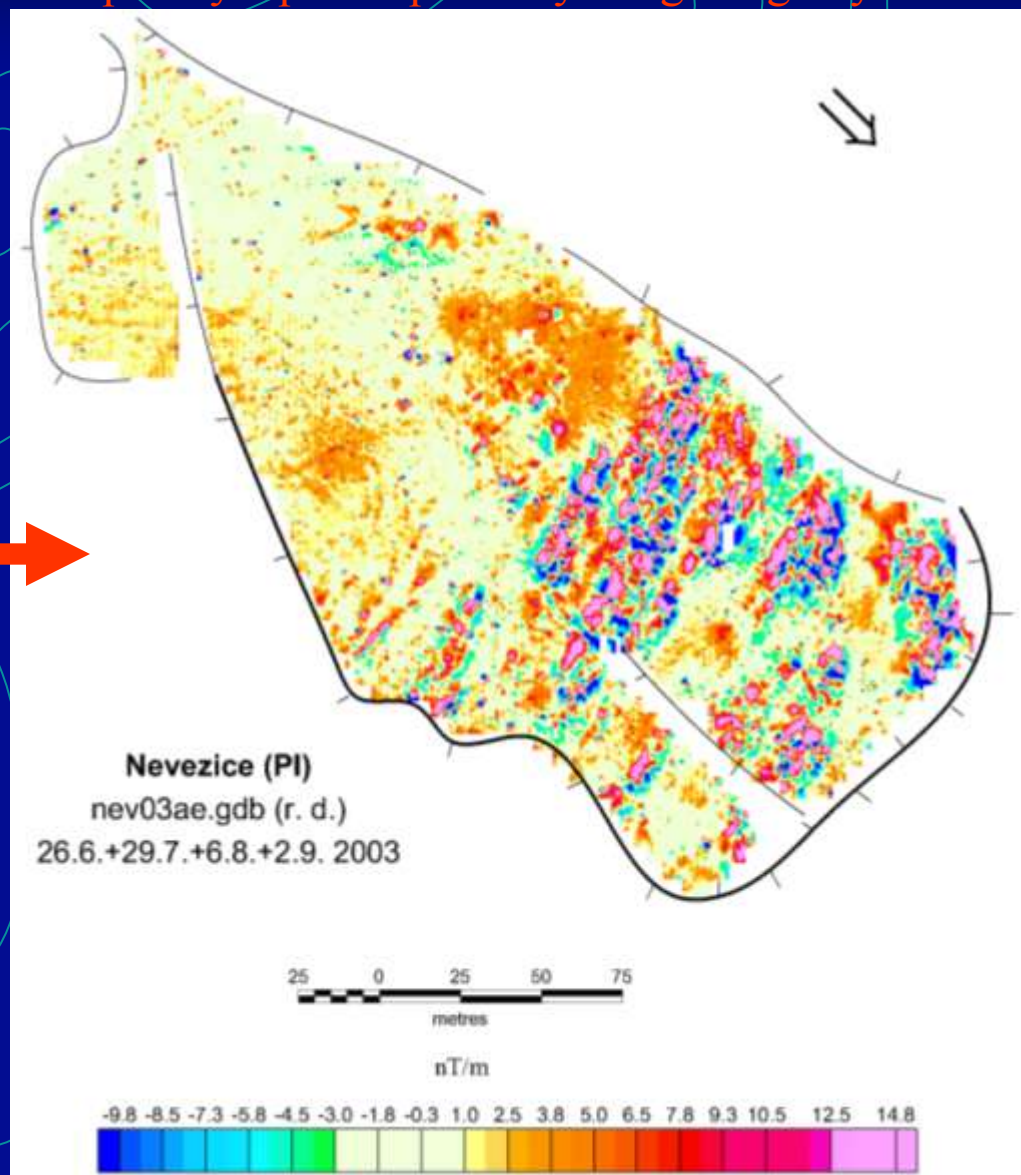
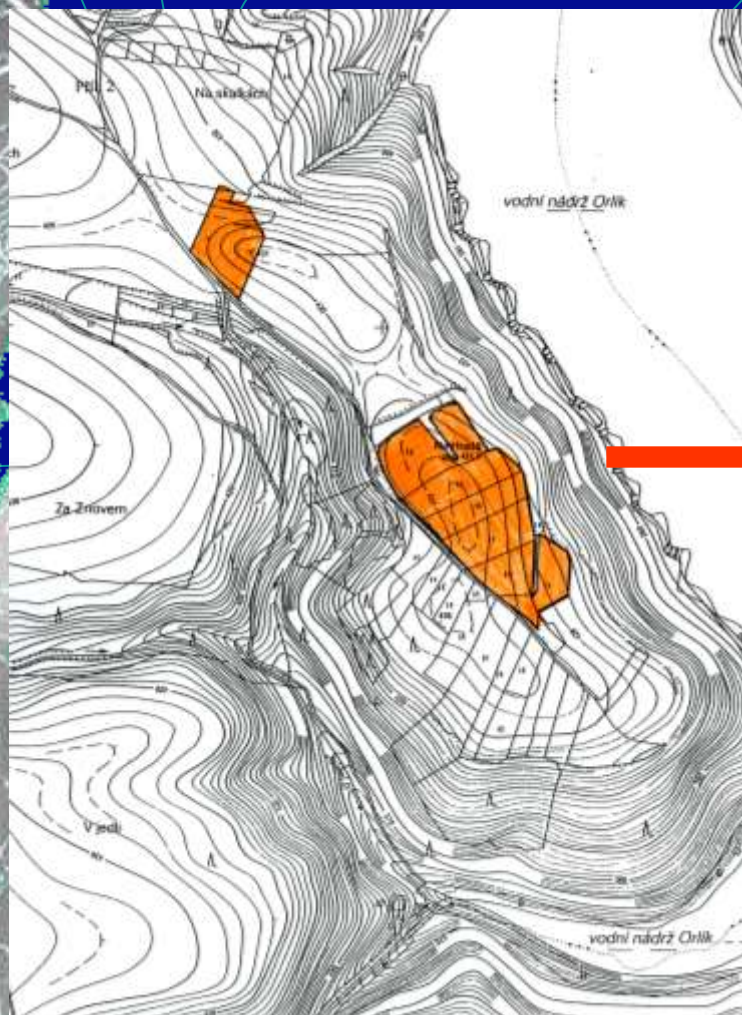


Plešivec – Rejkovice (PB) – podrobné ověřovací průzkumy dílčích situací na hradišti



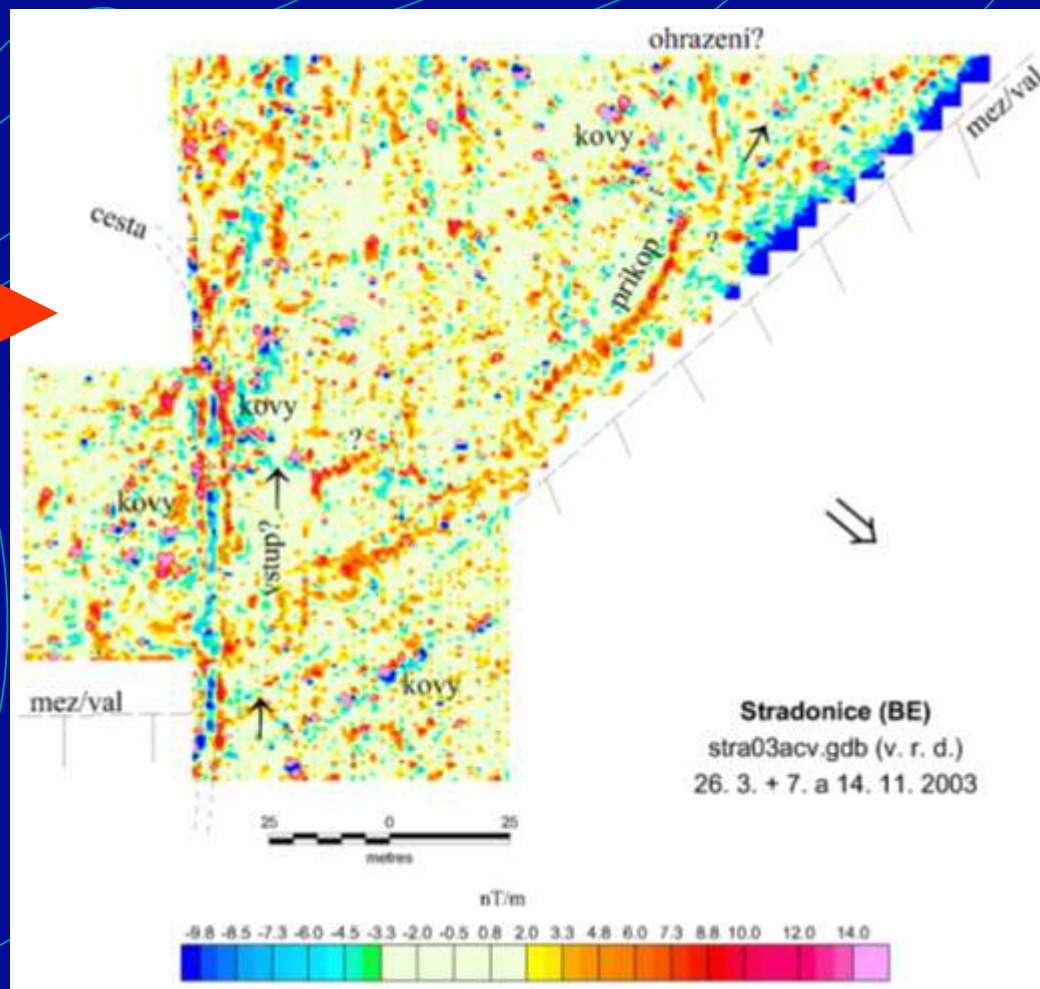
Projekt MK ČR: „Pravěké hradiště Plešivec. Metody dokumentace lokalit ohrožených nelegálním užíváním detektorů kovů.“ (Korený-Křivánek-Kuna 2001-2004)

Nevězice (PI) - identifikace koncentrací osídlení (i neosídlených částí bez zahloubených objektů – komunikace?), náznaků členění plochy a pravděpodobných i geologických změn podloží uvnitř oppida (3,2 ha)



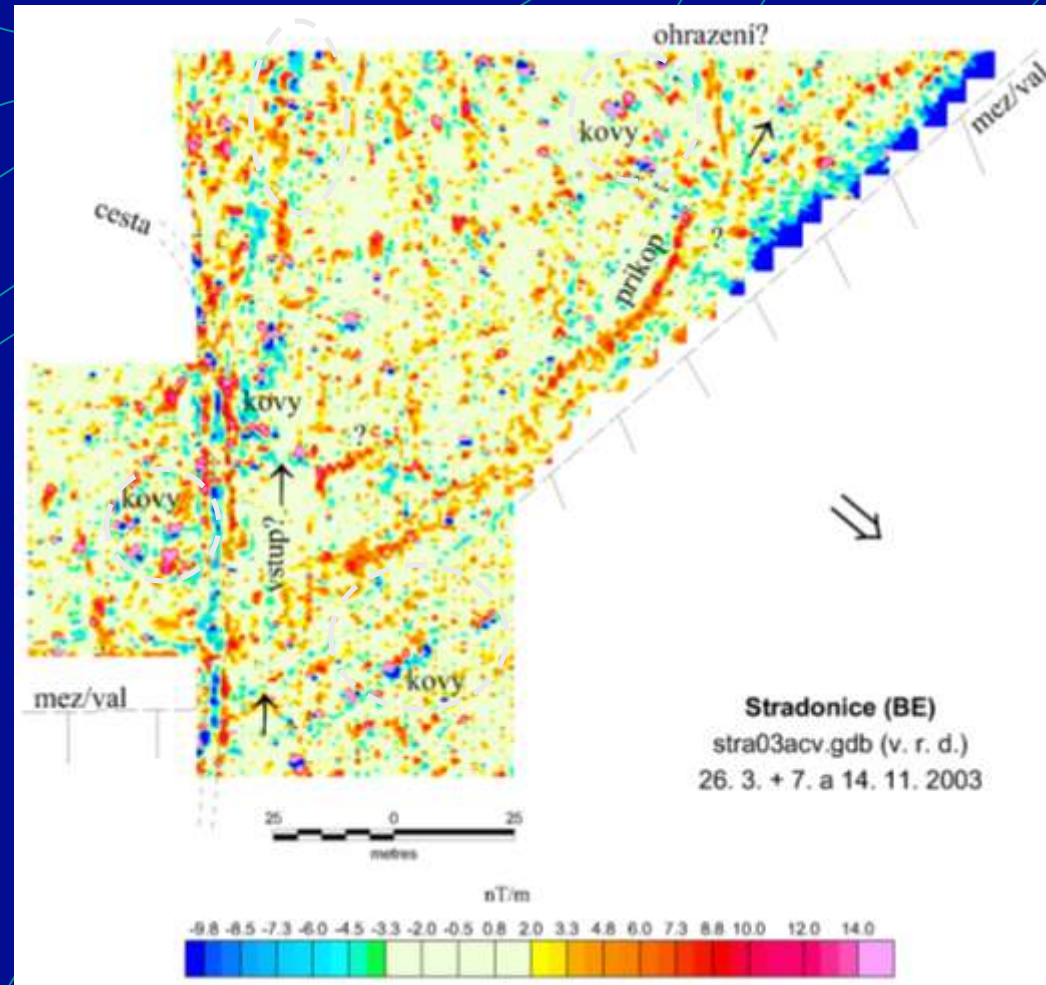
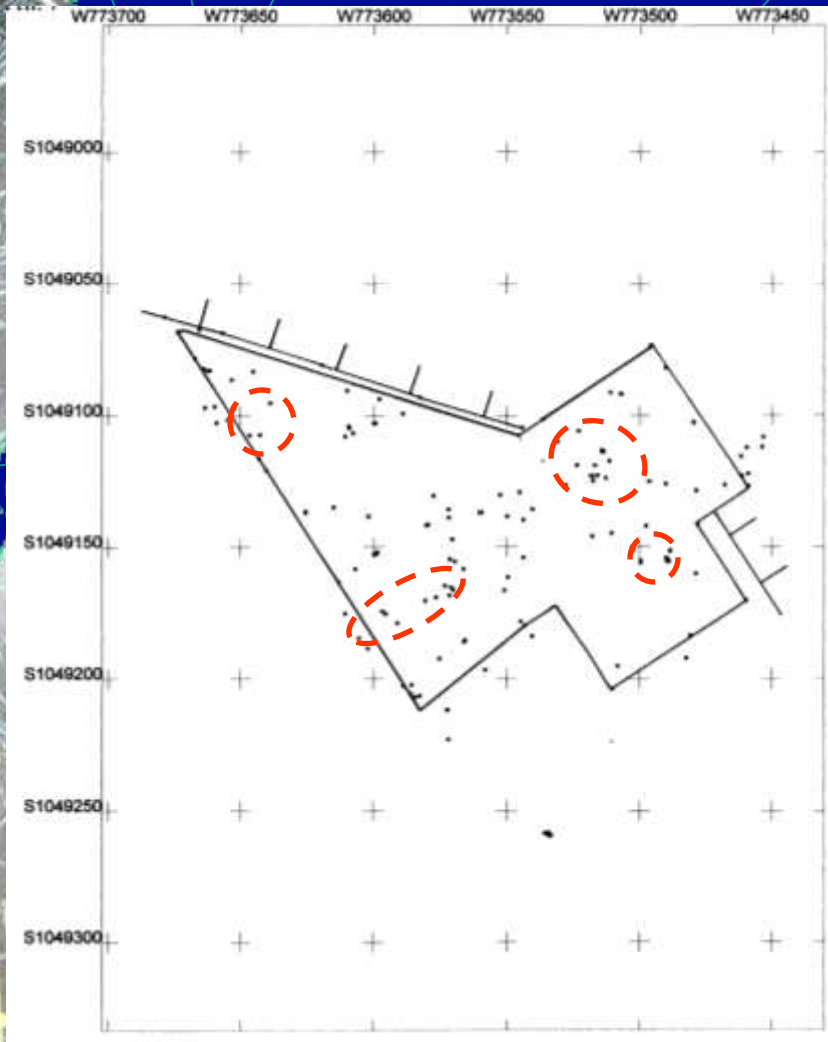
Projekt GA AV ČR: „Geofyzikální průzkumy v archeologicky nezkoumaných částech českých oppid.“ (Křivánek a kol. 2003-2007)

Stradonice (BE) - identifikace přerušení rozoraného valu, četných kovů či vypálených výrobních objektů a pravděpodobného vnitřního členění plochy (1,75 ha)



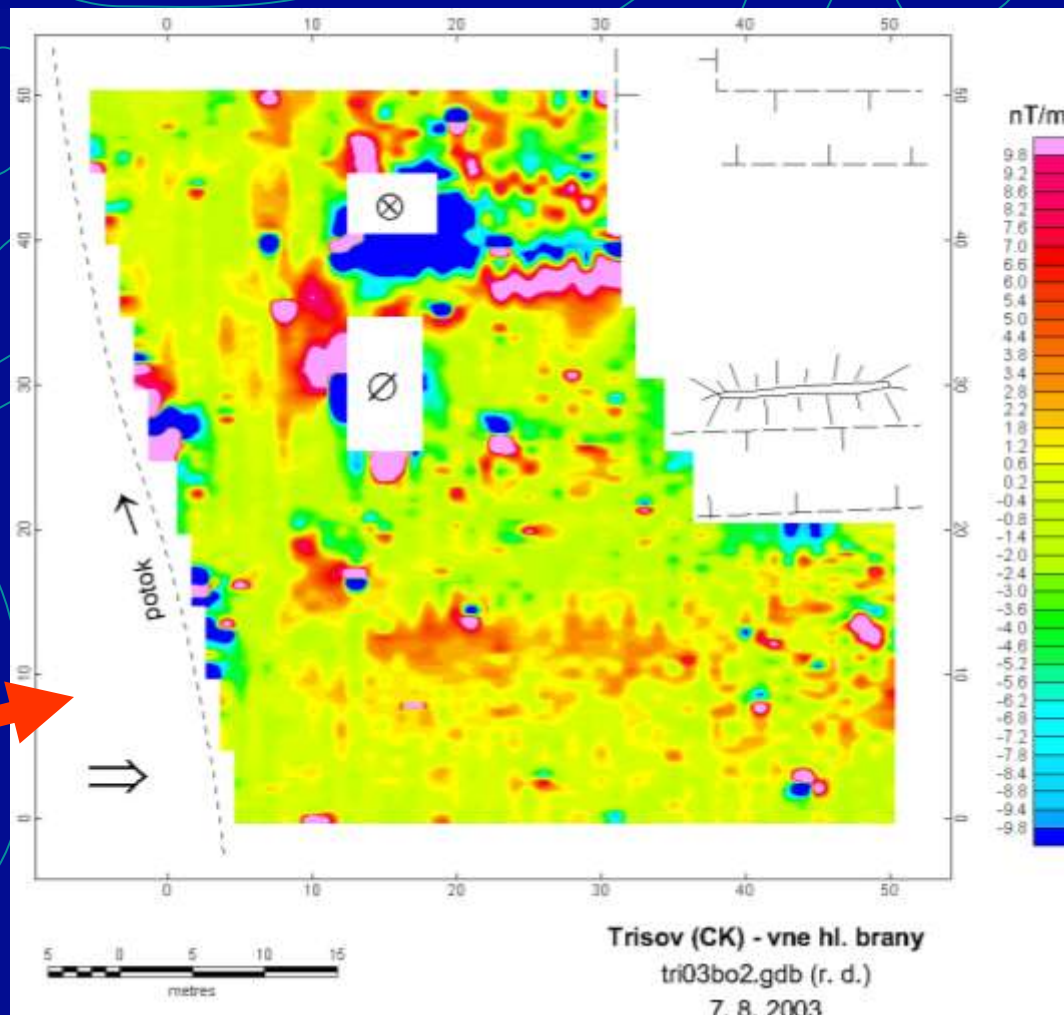
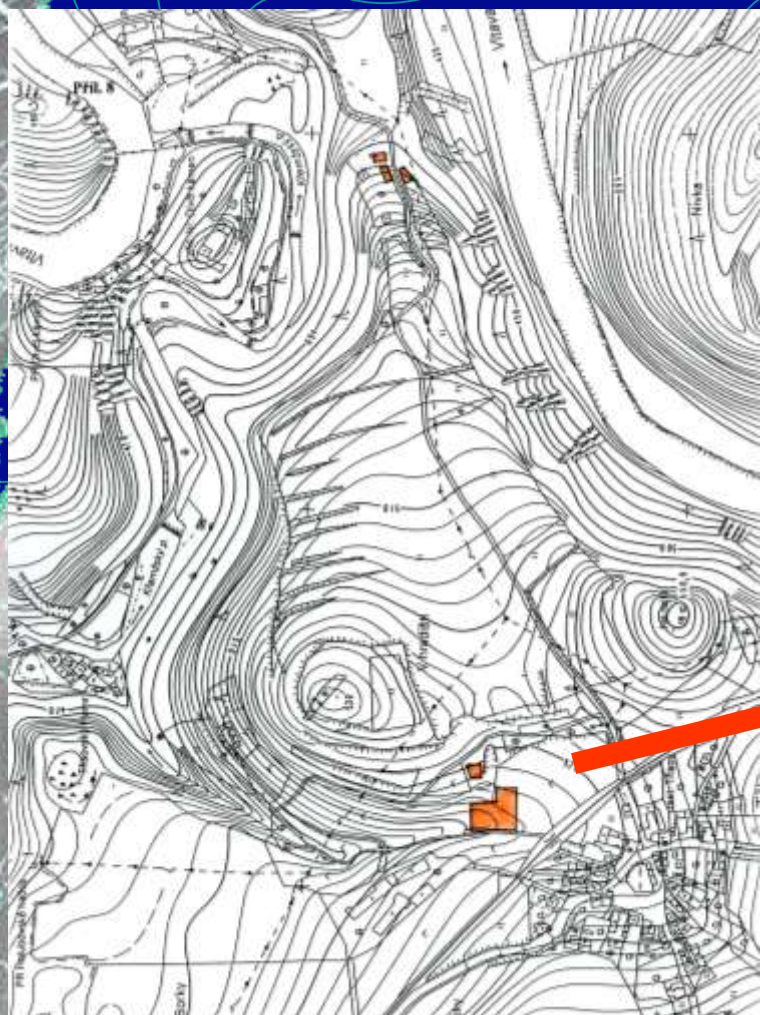
Projekt GA AV ČR: „Geofyzikální průzkumy v archeologicky nezkoumaných částech českých oppid.“ (Křivánek a kol. 2003-2007)

Stradonice (BE) - srovnání povrchových narušení (130 děr) po nelegálním užití detektorů kovů (zaměřených pomocí GPS) s geofyzikálními výsledky a rozlišením skupin četných kovových či silně vypálených objektů



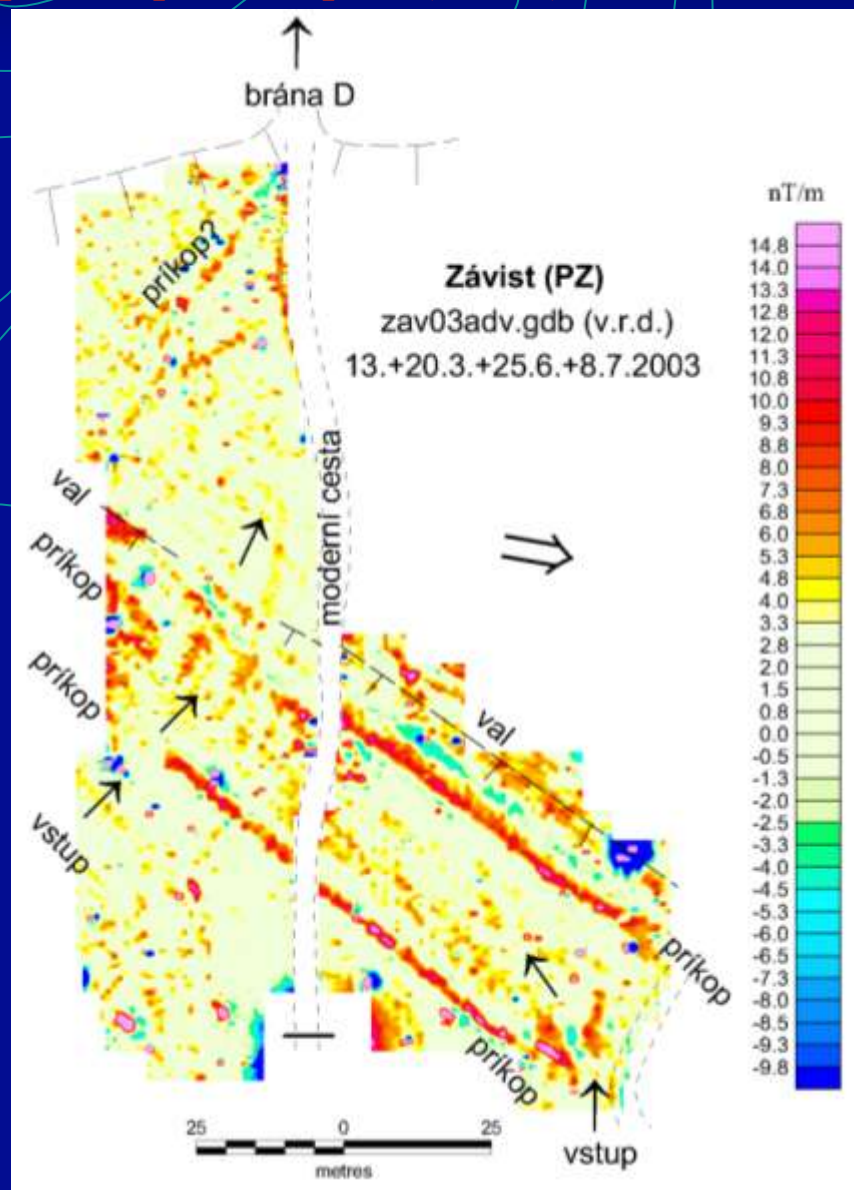
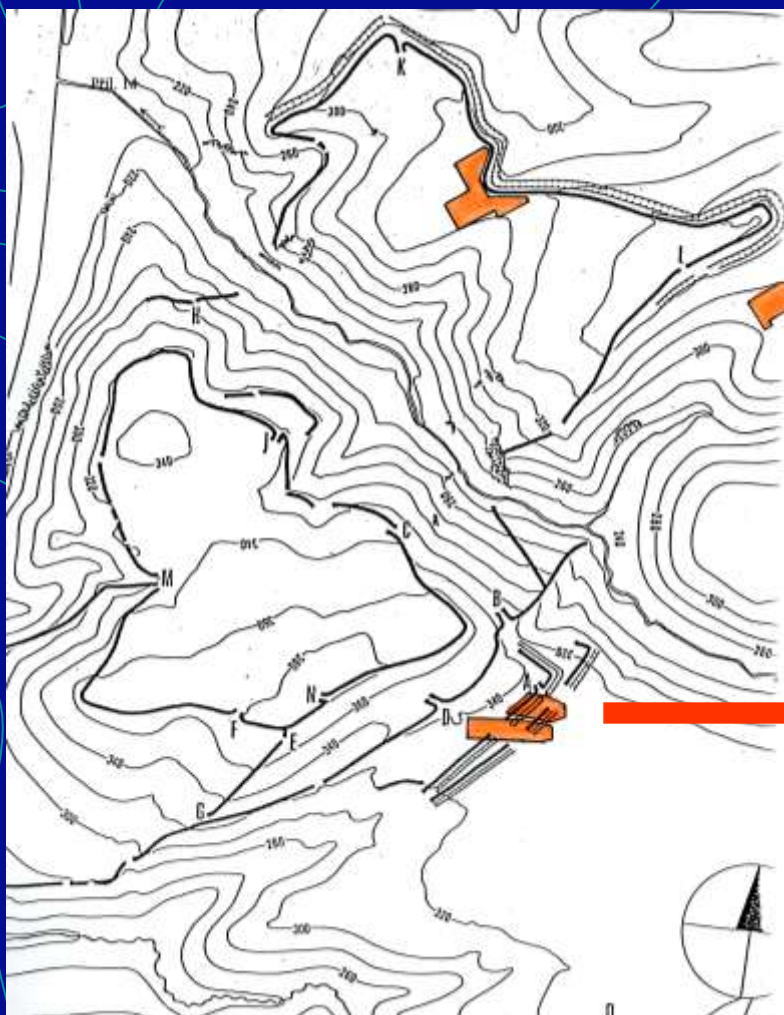
Projekt GA AV ČR: „Geofyzikální průzkumy v archeologicky nezkoumaných částech českých oppid.“ (Křivánek a kol. 2003-2007)

Třisov (CK) - identifikace osídlení a pravděpodobného dalšího již rozoraného vnějšího opevnění vně západní brány a dochovaných valů (0,2 ha)



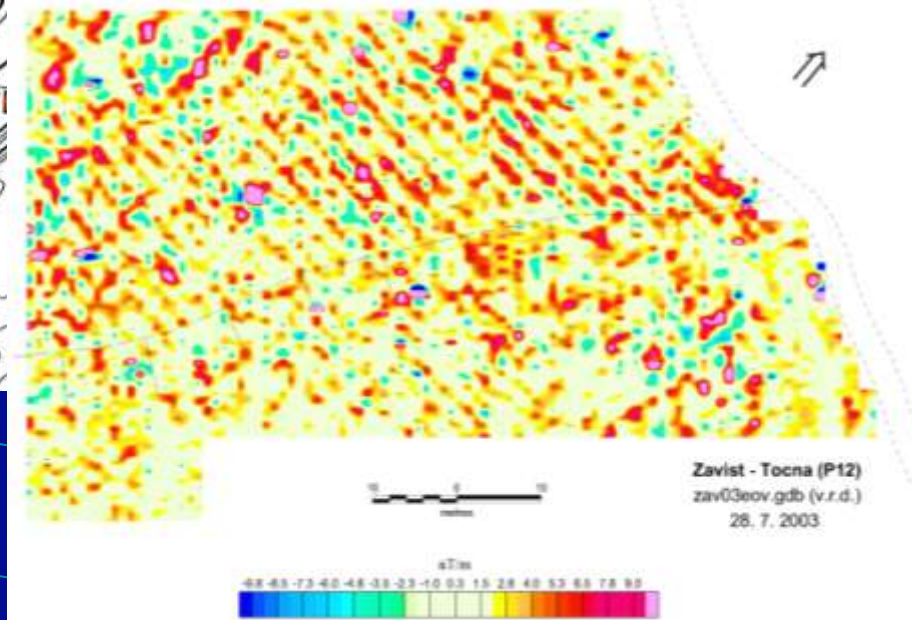
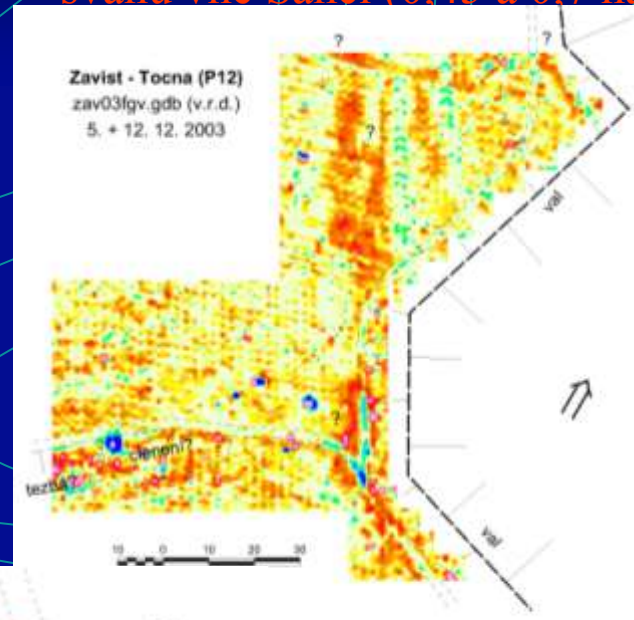
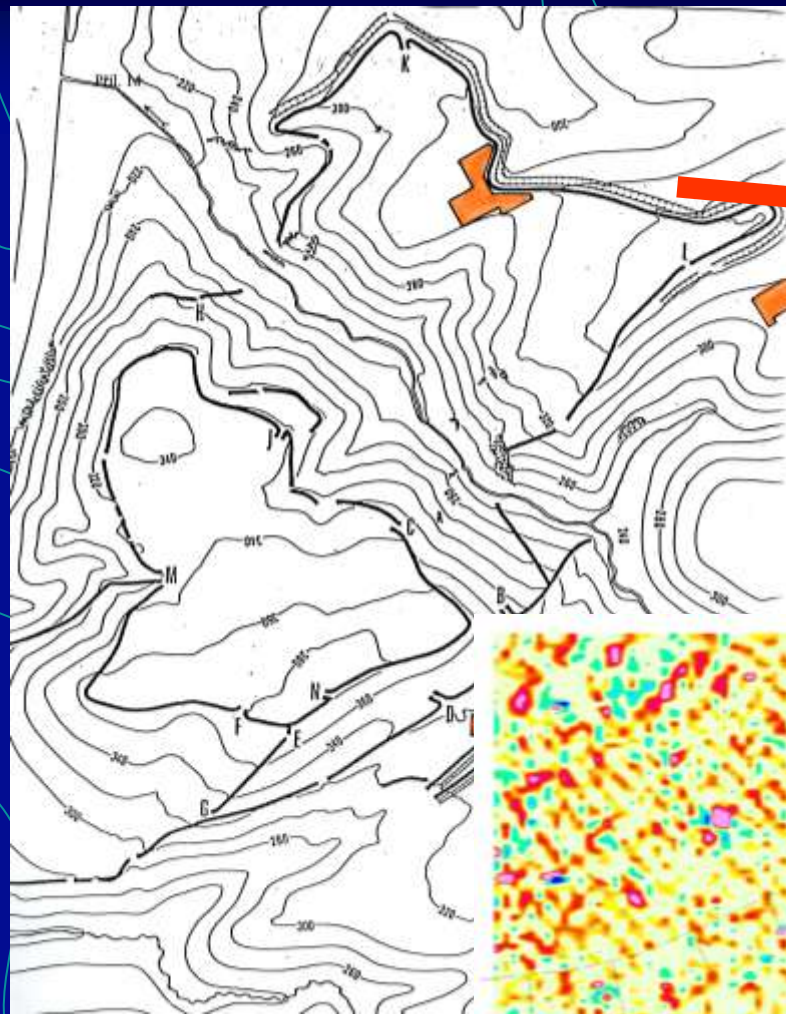
Projekt GA AV ČR: „Geofyzikální průzkumy v archeologicky nezkoumaných částech českých oppid.“ (Křivánek a kol. 2003-2007)

Závist – Lhota (PZ) - identifikace nových vstupů (pravděpodobně další vnější brány před bránou D) ve vnějším opevnění oppida v lese při JV úpatí akropole (1,1 ha)



Projekt GA AV ČR: „Geofyzikální průzkumy v archeologicky nezkoumaných částech českých oppid.“ (Křivánek a kol. 2003-2007)

Závist – Točná (P12) - identifikace dřívě oraných dnes zalesněných ploch na jižním ukloněném svahu vně Šancí (0,45 a 0,7 ha)

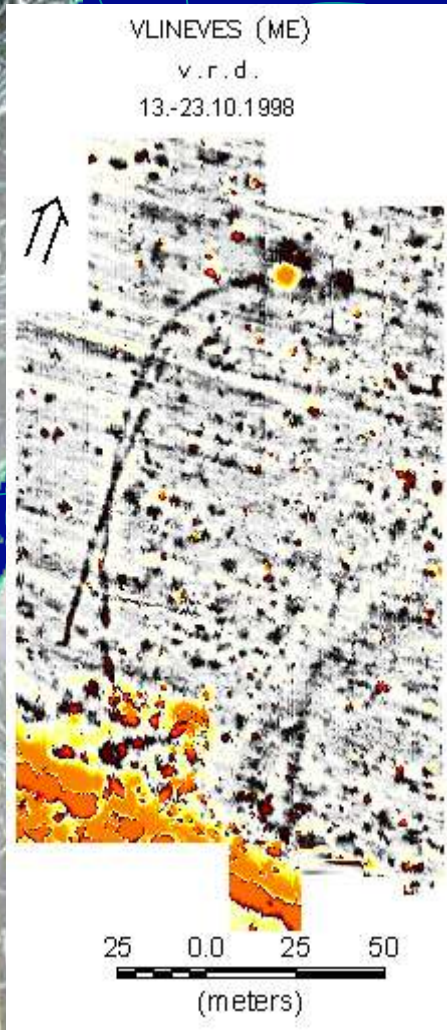


Projekt GA AV ČR: „Geofyzikální průzkumy v archeologicky nezkoumaných částech českých oppid.“ (Křivánek a kol. 2003-2007)

opakovaný průzkum ohrožených lokalit

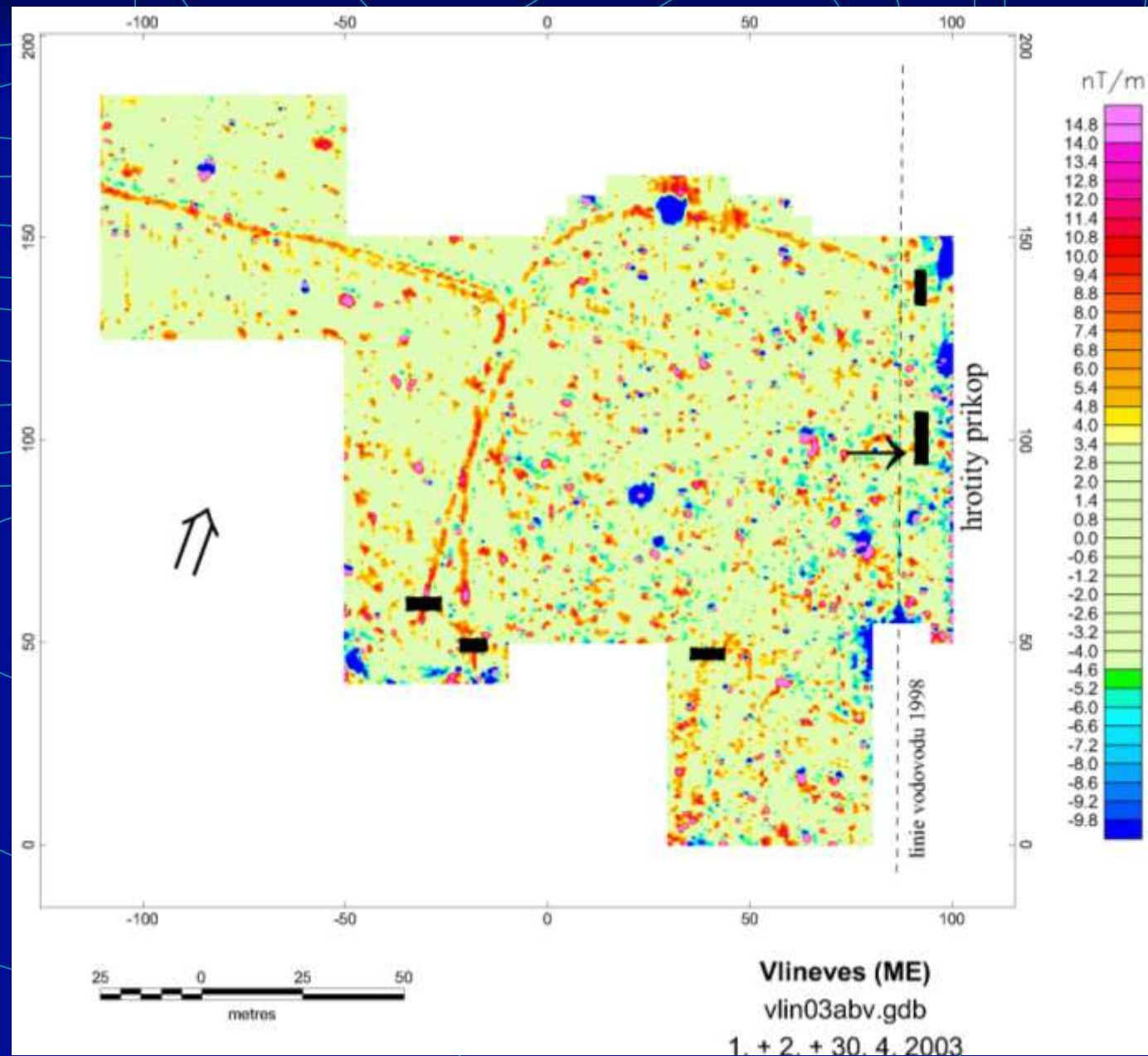
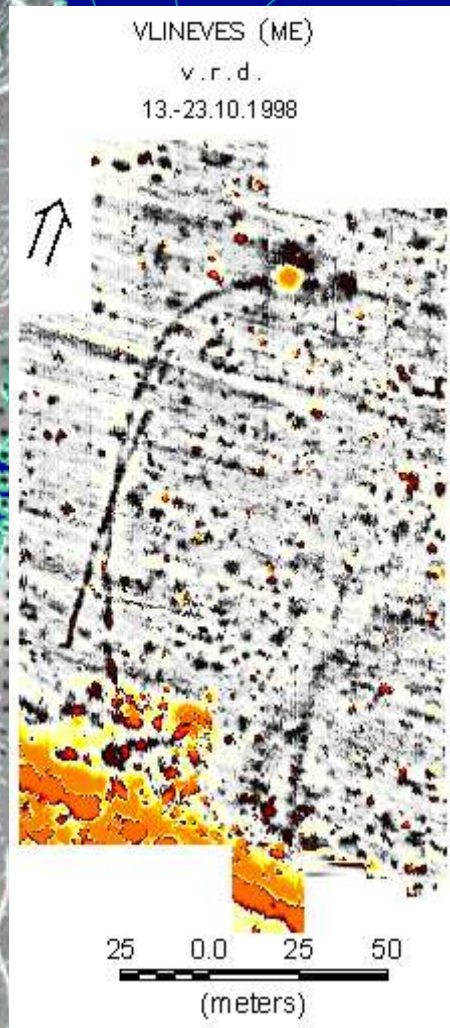


Vlíněves (ME) – dohledání příkopů pro (termo)luminiscenční datování (Salač – Wagner/Heidelberg)



Nové datování již dříve částečně zkoumané lokality

Vlíněves (ME) – dohledání příkopů pro (termo)luminiscenční datování (Salač – Wagner / Heidelberg)



Nové datování již dříve částečně zkoumané lokality