

diskusní setkání „Bydlení a senioři“

**centrum kvality bydlení**

Platforma pro vzdělávání a výzkum obytného prostředí.  
Odborný poradce v oblasti bytových staveb a bydlení.

**COHOUSING PLUS - SDÍLENÉ BYDLENÍ PRO SENIORY**

Brno, květen 2014, David Tichý

**Omezení osamocení v životě seniorů v sobě skrývá potenciál prodloužení vitality a soběstačnosti stárnoucího člověka. Jak můžeme navrhnout bydlení pro seniory, aby toto prostředí skutečně aktivizovalo člověka a tím se oddálila i případná pomoc ve formě domácí péče nebo dokonce zabránilo odchodu seniorů do specializovaného zařízení?**

# KOMUNITNÍ BYDLENÍ JAKO PLATFORMA VLASTNÍHO BYDLENÍ, SPOLEČNÝCH AKTIVIT I VZÁJEMNÉ POMOCI

**DOMA** - bydlení seniorů ve svém přirozeném sociálním prostředí (ageing in place)

**KOMUNITA** - vytváření sociální sítě vlastními silami mimo domov a její podpora

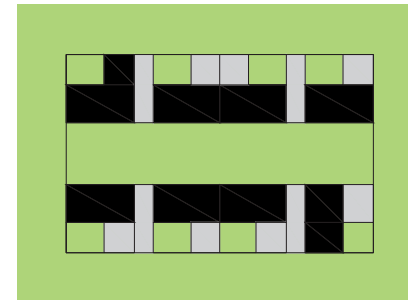
**INSTITUCE** - centra pro seniory, domy s pečovatelskou službou, ostatní zařízení pro seniory



**KOMUNITNÍ BYDLENÍ PRO SENIORY**



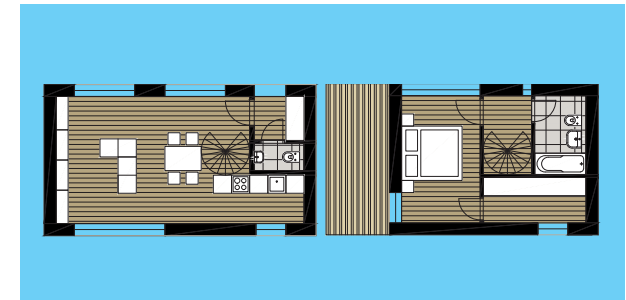
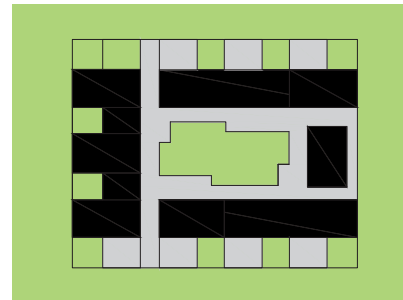












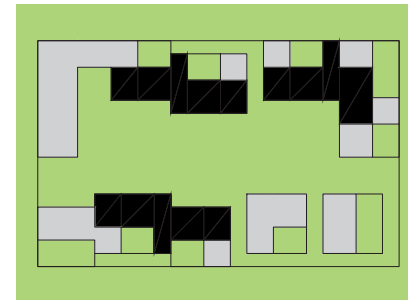
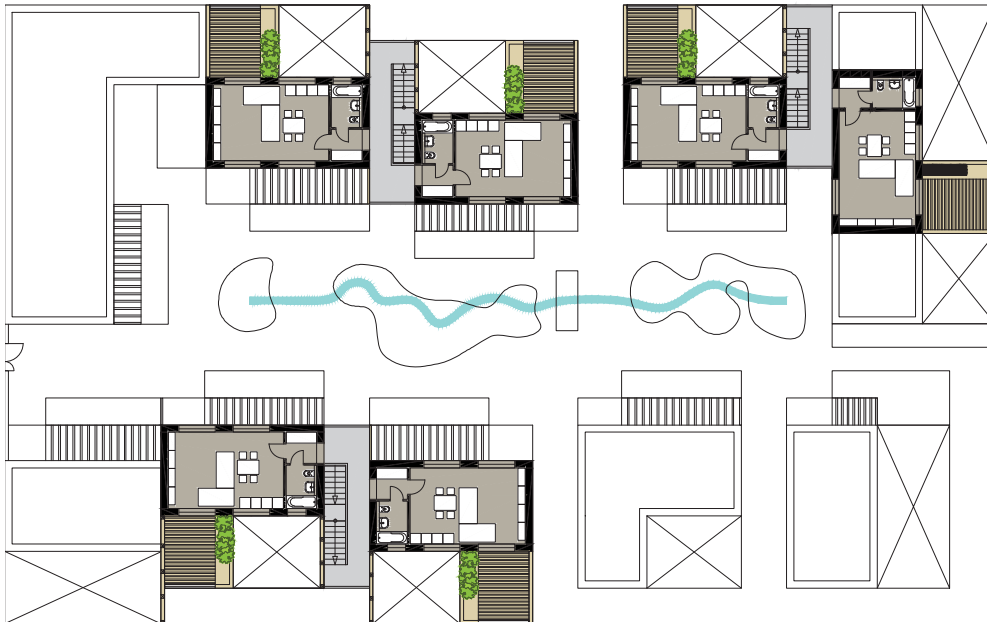


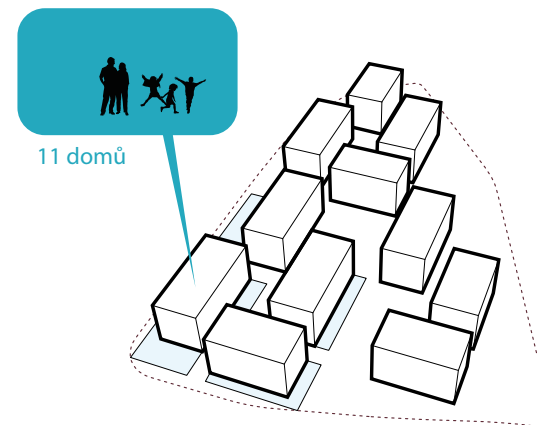
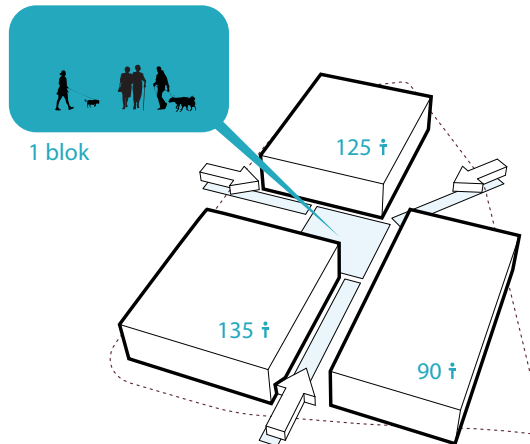
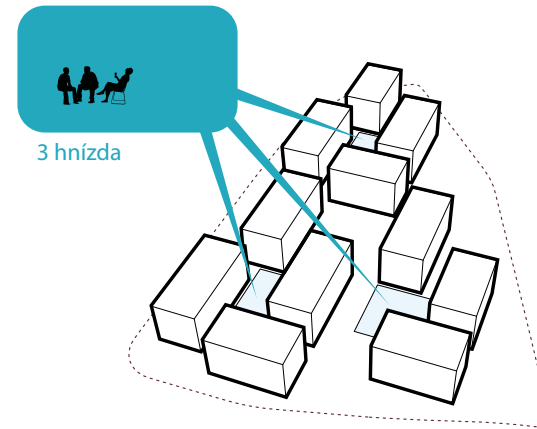
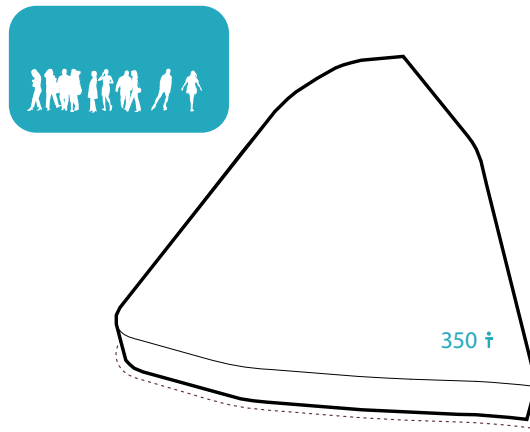
# PROJEKT SENIORSKÉHO KOMUNITNÍHO BYDLENÍ

## COHOUSING PLUS - VARIANTA POLOUZAVŘENÁ STRUKTURA









Za **optimální velikost sousedství** nebo komunity se považuje bydlení pro **cca 50-100 lidí**.

Velikost takové skupiny ovlivňuje více faktorů, od kulturních návyků příslušné společnosti až po formu a typologii staveb.

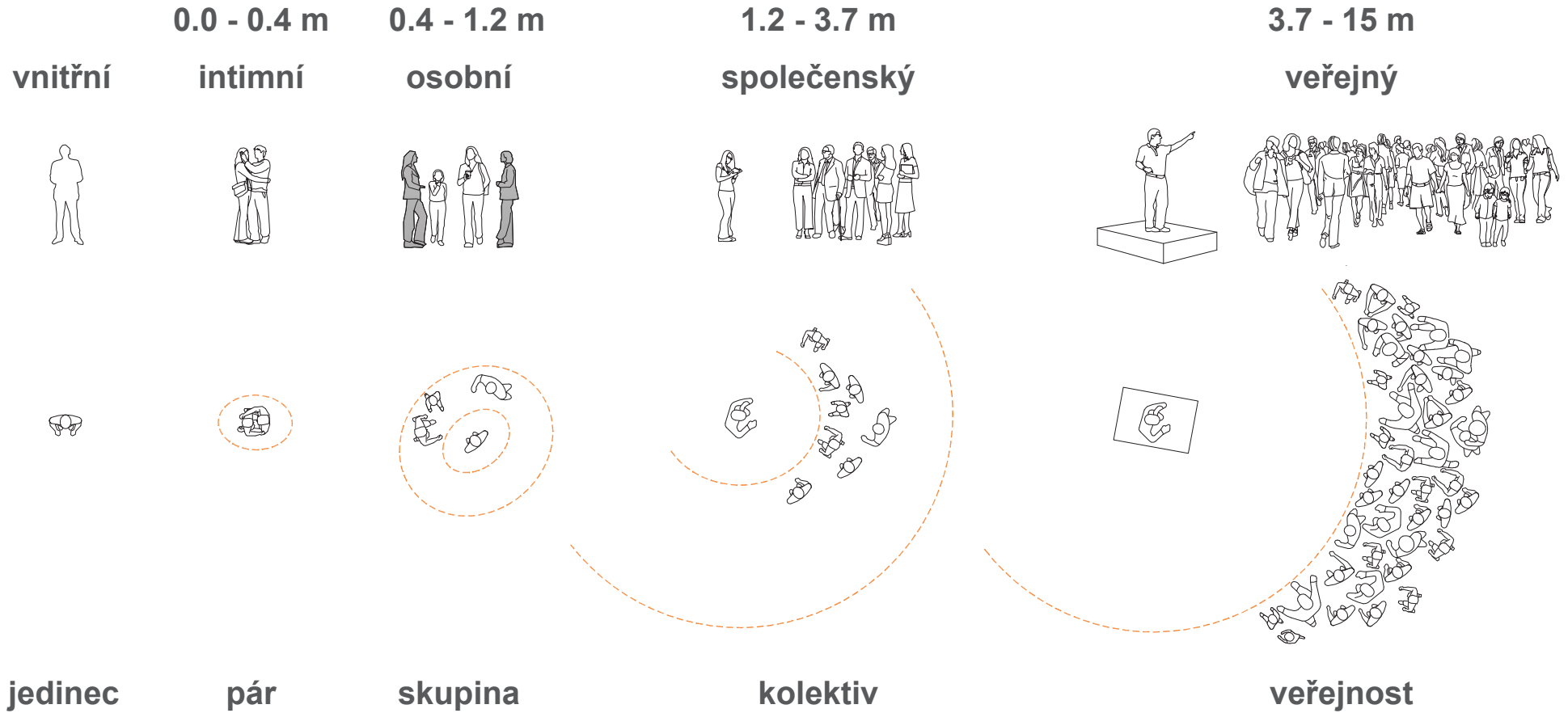
**Pro seniory** se vzhledem k jejich návykům, zvyklostem i k mentálním a fyzickým možnostem, uvádí optimální velikost pro vznik fungujícího **společenství cca 15-40 osob**.

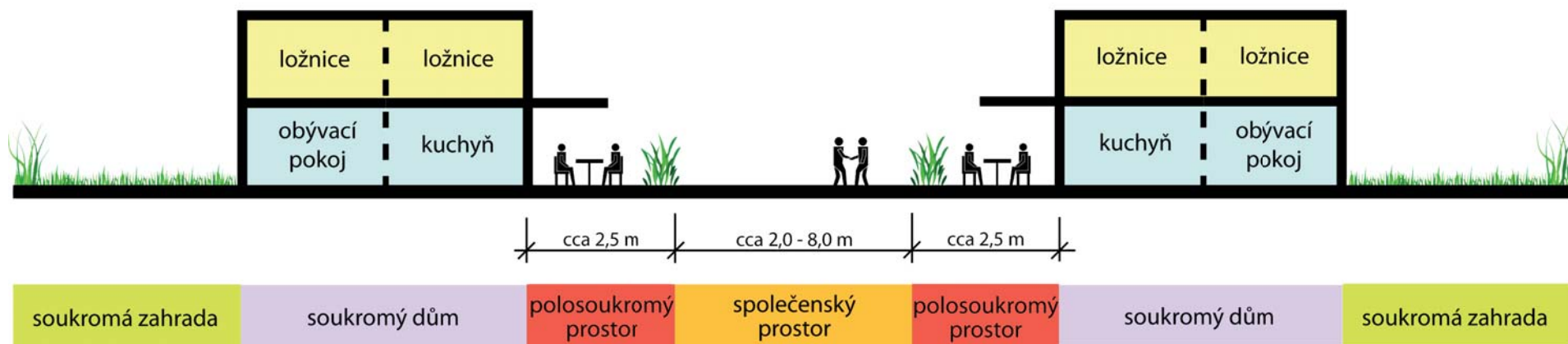
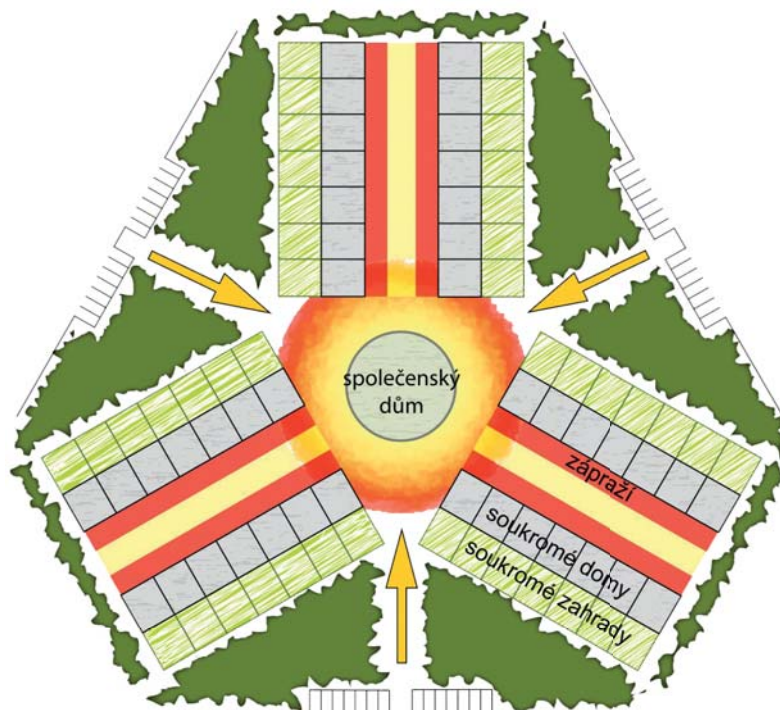
Pro osoby s fyzickým či mentálním handicapem se velikost skupiny ještě zmenšuje.

**V měřítku bytu**, podle typu dispozičního uspořádání, podle cílové skupiny, **se velikost komunity zmenšuje**.



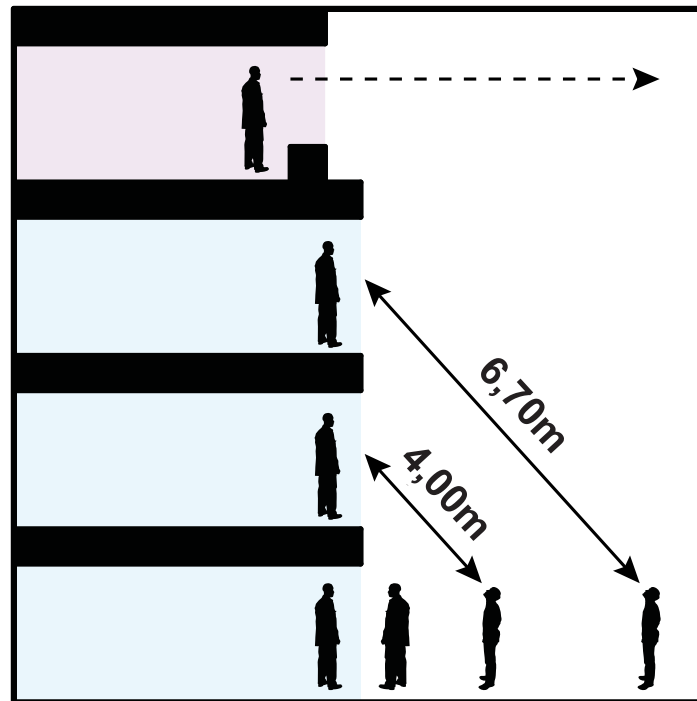
# ATRIBUTY NÁVRHU - VZDÁLENOSTI, MĚŘÍTKA







## ATRIBUTY NÁVRHU - VZTAH PARTERU K JEDNOTLIVÝM PODLAŽÍM



dle Jana Gehla

Lidé bydlící v prvních třech podlažích si dokáží udržet **silný vztah s okolním terénem**, lidé z podlaží **čtvrtého a výše** tento přímý a bezprostřední vztah již **ztrácejí** a jejich **kontakt** s okolím je vztažen **už více v horizontální rovině výhledu z okna**.



**prostředníkem je prostředí - jeho charakter**

### **Domov**

můžeme definovat jako více méně ucelený obraz okruhu blízkých, známých lidí svázaných s hmotným prostředím, ve kterém člověk delší dobu pobýval, naplněný pocitem sounáležitosti, zázemí a bezpečí. Domov je vyjádřením emocionálního vztahu člověka k jeho nejbližšímu světu, osvojením tohoto světa, jeho humanizací a intimizací.



## SAMOSTATNÁ JEDNOTKA JAKO ZÁKLADNÍ PRVEK BYDLENÍ

### - Pokoj

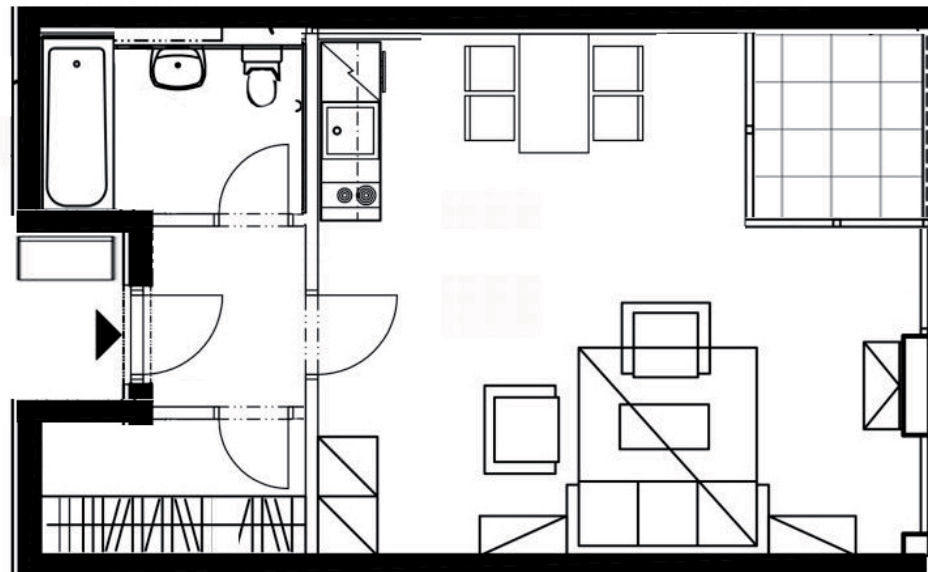
Postel  
Společné sezení  
Jídelní stůl  
Základní kuchyňské zázemí  
Šatní skříň  
Knihovna  
Místo pro TV  
Osobní vybavení

### - Zázemí

Plně vybavená koupelna  
Vlastní wc  
Možnost bezbariérového řešení  
Vstupní prostory se šatnou (šatní skříň)

### - Venkovní osobní prostor

### - Prostor vstupu



- **Společná místnost (univerzální)**
- **Společné vaření a stolování**
- **Společné vybavení (prádelna, tělocvična...)**
- **Přidružené aktivity (místnost pro pečovatele se zázemím)**

## Základní měřítko konceptů seniorského bydlení s komunitním charakterem:

### 1. Komunitní byty

### 2. Přestavby stávajících objektů

(úpravy bytů s doplněním chybějících prostorů  
v rámci domu)

### 3. Novostvaby

(využívající plný potenciál prostorového  
konceptu bydlení pro seniory)





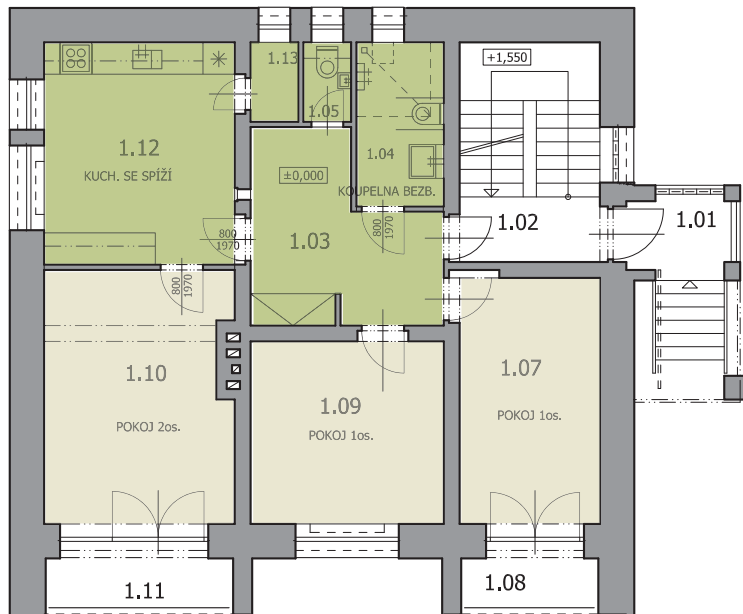
Skupinová domácnost pro 4 uživatele - společné zázemí



Skupinová domácnost pro 5 uživatelů - vlastní zázemí pro každý pokoj

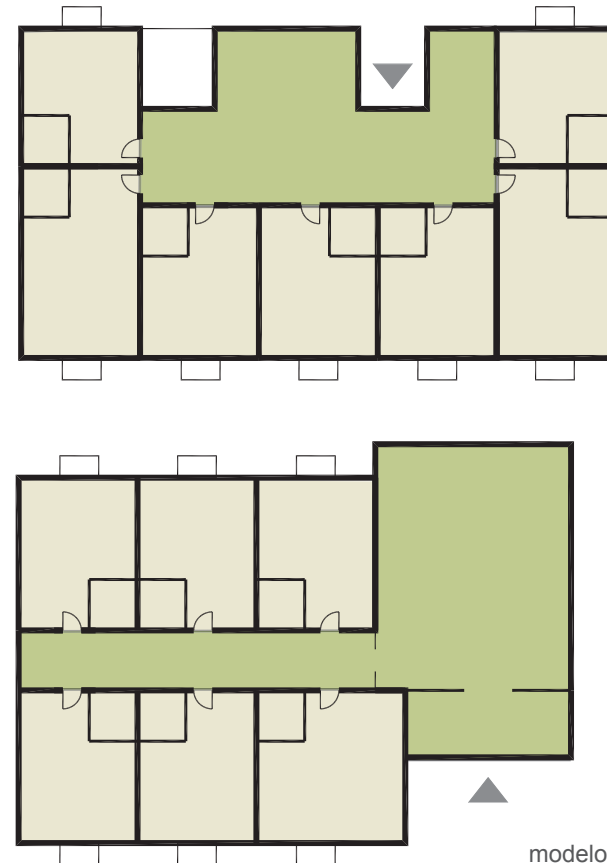
## 1. SDÍLENÝ

- vlastní pokoj
- společné sociální zázemí
- důraz na sounáležitost
- menší skupiny



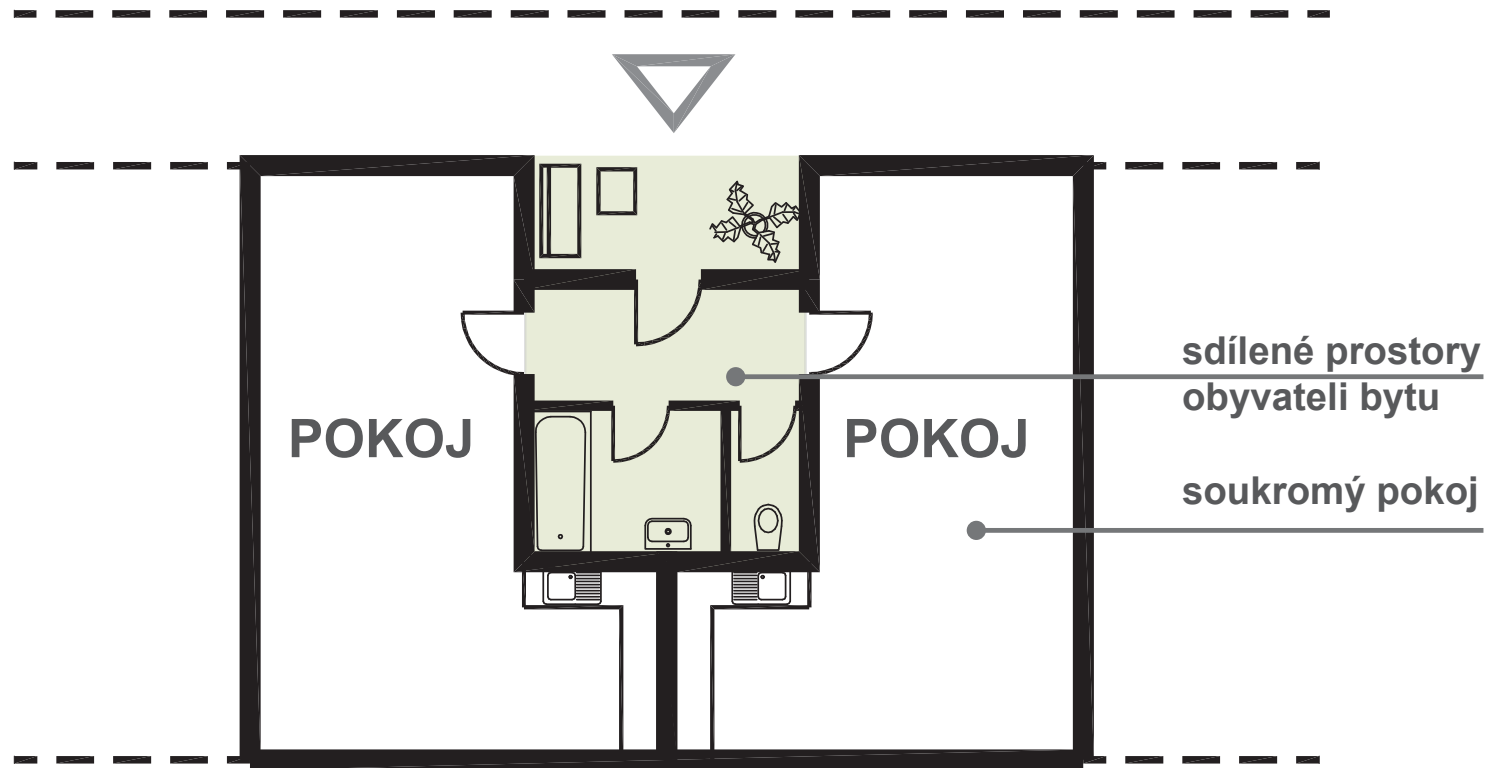
## 2. KOMUNITNÍ

- vlastní pokoj
- vlastní sociální zázemí
- důraz na vlastní identitu
- větší skupiny



sdílený byt  
zdroj: Bydlení (nejen) pro lidi se zdravotním postižením  
Vydalo: Ministerstvo práce a sociálních věcí České republiky  
kolektiv autorů, Praha 2012, www.trass.cz

modelová  
schémata komunitního bytu





**kontakty a použitá literatura:**

**Ing. arch. David Tichý Ph.D.**

**Centrum kvality bydlení o.s.  
Thákurova 9, 164 34 Praha 6  
www.cekb.cz**

**www.unitarch.eu**

**www.fa.cvut.cz**

**www.jka-cohousing.cz**

**přednášky předmětu Nauka o stavbách II, Fakulta architektury ČVUT v Praze - Kohout, Tichý, Tittl, 2013**

**Koncept skupinového bydlení, David Tichý, dizertační práce, Fakulta architektury ČVUT v Praze, 2005**

**Cohousing: A Contemporary Approach to Housing Ourselves, Kathryn McCamant and Charles Durrett, 1988**

**Senior Cohousing Handbook, Charles Durrett, 2009**

**www. mccamant-durrett.com**

**The Hidden Dimension, Edward T. Hall, New York 1966**

**The Structure of the Ordinary, Form and Control in the Built Environment, John Habraken, Cambridge 1998**

**Život mezi budovami, Jan Gehl, 1996**

**Bydlení (nejen) pro lidi se zdravotním postižením, Ministerstvo práce a sociálních věcí České republiky,  
kolektiv autorů, Praha 2012, www.trass.cz**