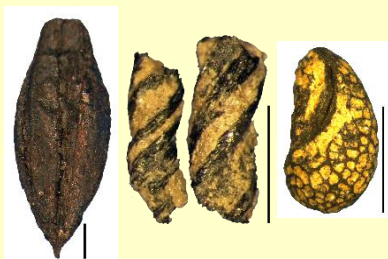


Archeologický ústav AV ČR, Praha, v. v. i. si Vás dovoluje pozvat na přednášku **prof. Marianne Kohler-Schneider** (BOKU)

„Archaeobotanical investigations on Late Iron Age agriculture and land use in Lower Austria“



Agriculture and land use will be characterized on the basis of charred plant remains from La Tène sites in the Weinviertel region, especially from the largest known lowland settlement of Sandberg-Roseldorf. The recorded plant spectrum points to a rich array of crop plants, to Mediterranean contacts, to local transhumant grazing systems and to intensive forest use, among others.



prof. Marianne Kohler-Schneider pracuje na Institutu pro botaniku, Zemědělské univerzity ve Vídni. Dlouhodobě se zabývá hospodářstvím mladšího pravěku, zejména doby bronzové a doby železné. Zpracovává archeobotanické nálezy ze známého laténského sídliště v Roseldorfu.

Přednáška se uskuteční ve středu 1. března 2017 od 14:00 hodin v knihovně Archeologického ústavu AV ČR v Letenské 4.