

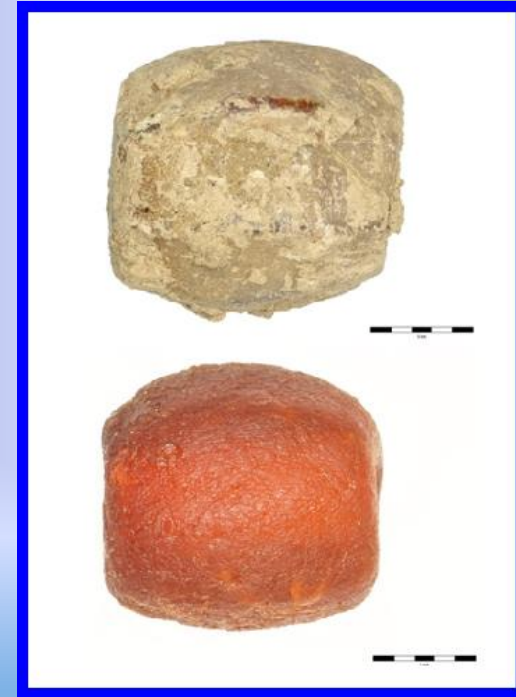
Méthodes de restauration passées et actuelles de l'ambre archéologique



Institut d'archéologie, Académie des sciences de la République

Ljuba Svobodová

svobodova@arup.cas.cz



Prague, Střešovice

Prélèvement de l'ambre sur le terrain



Prague, Letňany



Přezletice

Prélèvement de l'ambre sur le terrain



Lokalita Rovná

Nettoyage de perles en ambre



Lokalita Praha Střešovice

Nettoyage des perforations



Pro Touch Micro Paint Brush



Water Brush



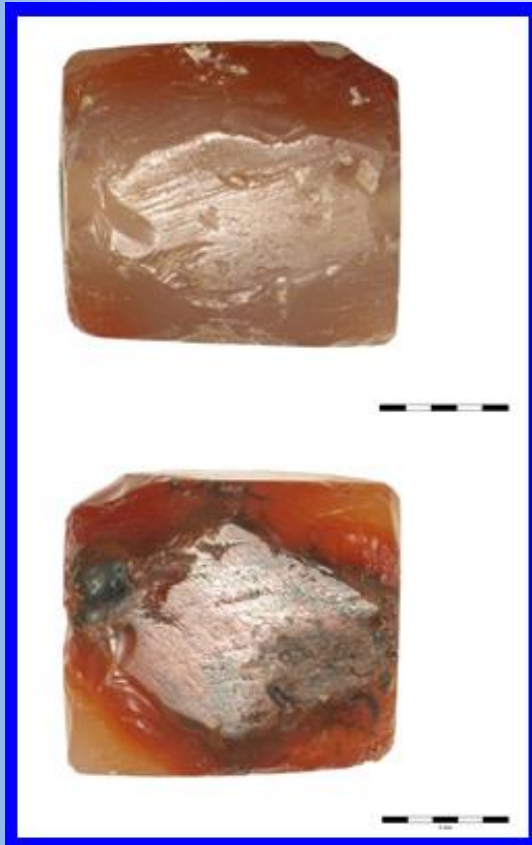
Prague, Vinoř

Nettoyage avec un détergent



® C.T.S. France
26 passage Thiéré - 75011 PARIS
Tél. 01 43 55 60 44 / 65 63 - Fax. 01 43 55 66 87

TWEEN 20



Prague, Střešovice

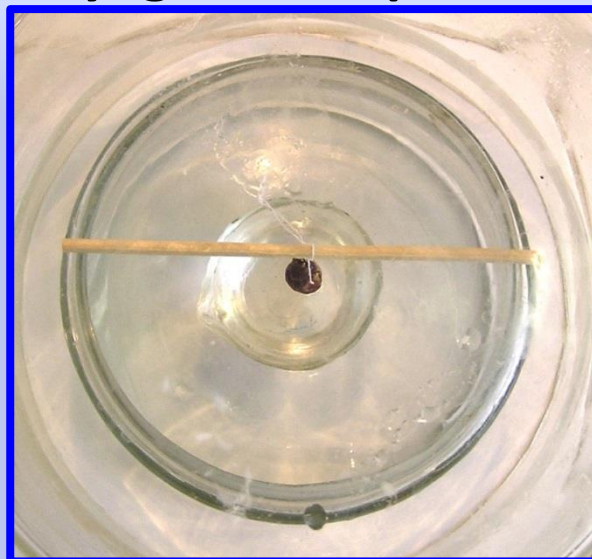


Prague, tunel Blanka

Nettoyage chimique

Nettoyage aqueux → nettoyage chimique → rinçage intensif après traitement → séchage

Nettoyage à la vapeur d'éthanol



Přezletice

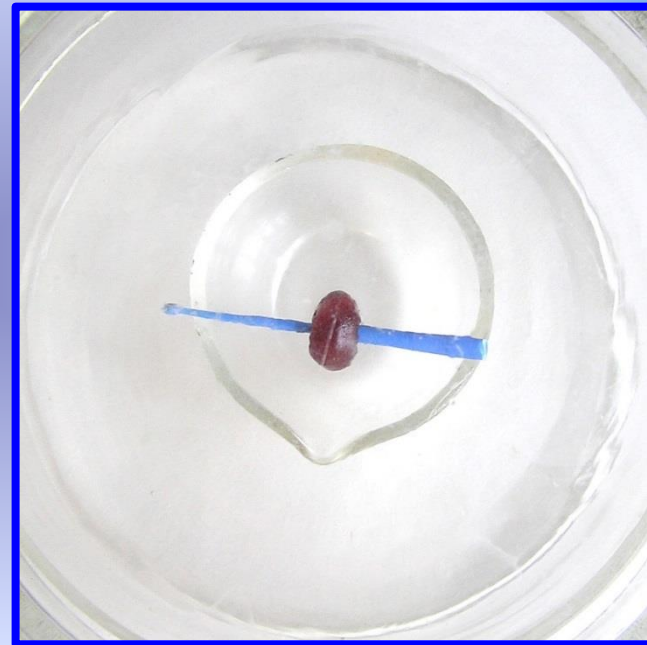
Sèchage de l'ambre



Praha Střešovice

Nettoyage eau minéralisée-éthanol (1:1)

Nettoyage aqueux → Nettoyage chimique → sèchage

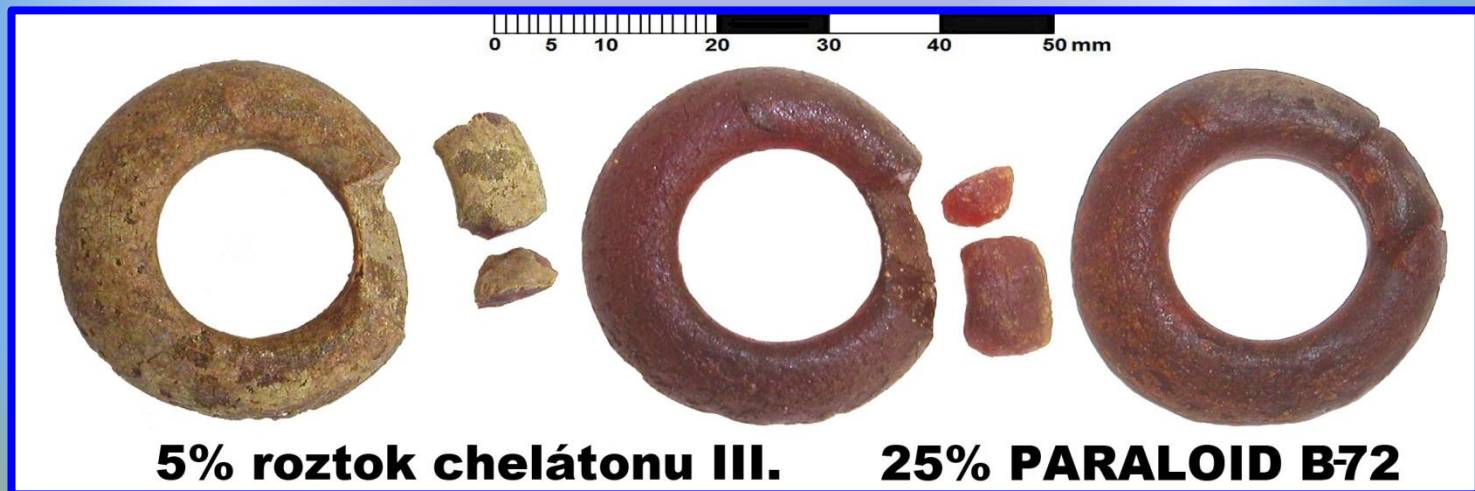


Přezletice

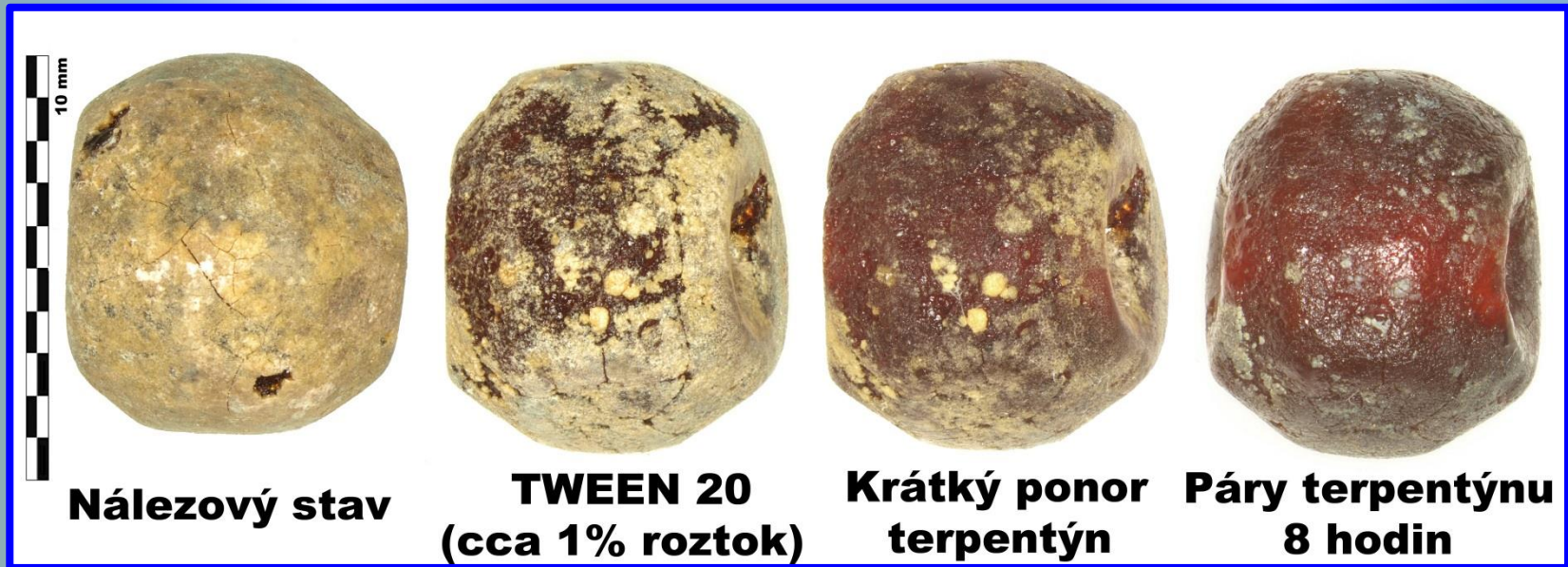
Nettoyage à la vapeur d'éthanol et d'huile de térébenthine (1:4)



LRovná



Effacité du nettoyage aqueux et chimique



Klecany

Assemblage de morceaux d'ambre entre eux

Humecter les surfaces à coller avec une solution de soude caustique et presser les parties l'une contre l'autre.

Ou avec colle cyanoacrylate (préférable)

séchage à l'air 50° C max

Nettoyage mécanique (pas d'eau)

On peut combler les lacunes par de la résine polyester que l'on a teinté (de la pâte à modeler pour faire le moule)

Éclaircissement de l'ambre

Suspendre l'ambre dans un flacon hermétique au dessus du niveau d'un mélange de :

4 parties de térébenthine

1 partie d'alcool méthylique à 96 %

et laisser pendant 8 heures deux fois s'il le faut et surveiller l'opération.

Traitement préparation de base

Préparer un mélange de gomme dammar pulvérisée et séchée avec de l'essence de térébenthine et cire :

1 partie de dammar

3 parties essence de térébenthine

2% de cire blanche d'abeille

(on peut porter le tout à chauffer sur une plaque électrique en faisant attention pour permettre une meilleure dissolution)

Filtrer la préparation

faire une solution A de 1 volume de la préparation de pour 20 volumes d'essence de térébenthine.

Plonger l'ambre 10 minutes puis séchage pour à l'air pendant 3 jours

Refaire les mêmes opérations que précédemment avec des solutions suivantes

Solutions :

B : 1 partie de la préparation de base pour 15 parties de térébenthine

C : 1 partie de la préparation de base pour 10 parties de térébenthine

D : 1 partie de la préparation de base pour 5 parties de térébenthine

E : 1 partie de la préparation de base pour 3 parties de térébenthine

A : 25g pour. 500g

B 35g pour 525g

C 50g pour 500g

D 100g pour 500g

E 170g pour 510g

La dernière opération avec la solution E peut être renouvelée jusqu'à transparence de l'ambre (on retouche la surface au flexible puis vernis)

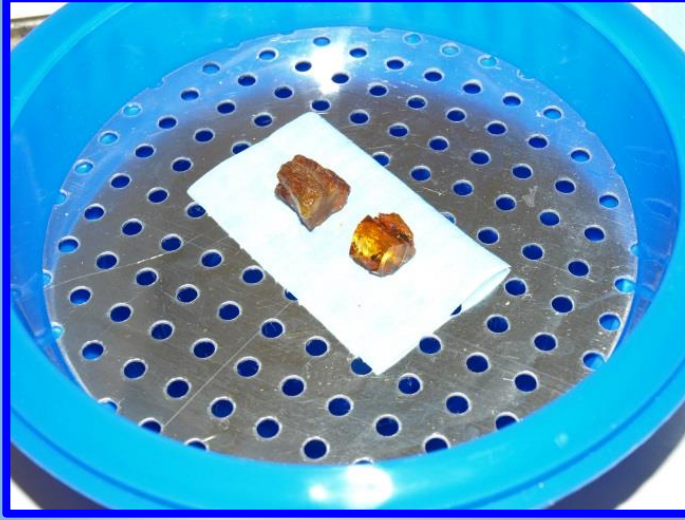
Protocole de Nancy



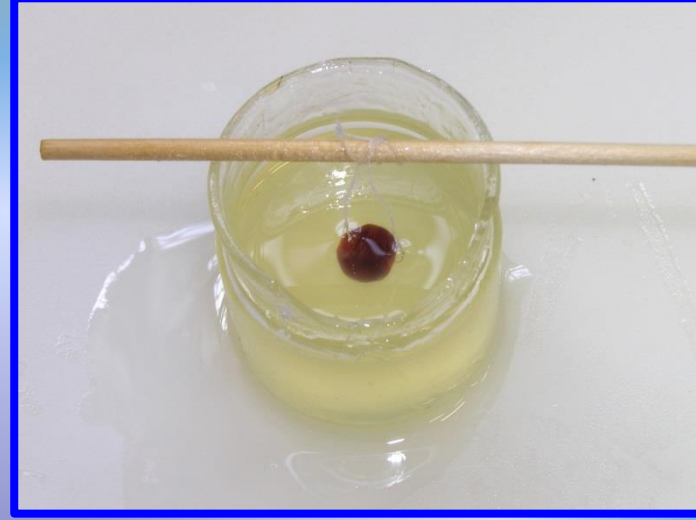
Lokalita Praha Hradčany

Consolidation

Lokalita KLAIPEDA



Lokalita Klecany



Lokalita Přežletice



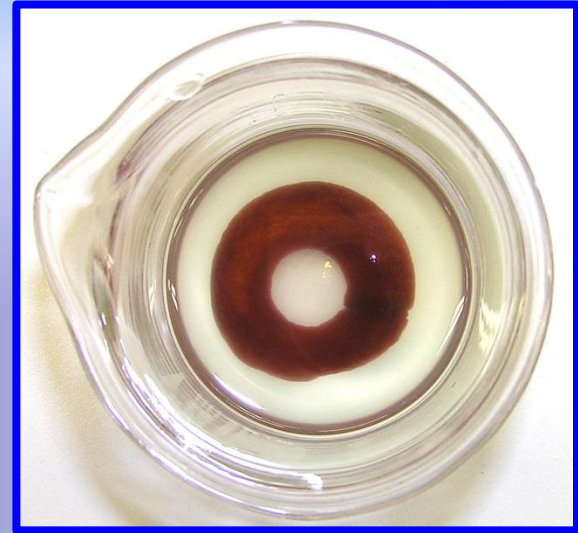
Consolidation – temps d'exposition



Klecany



Consolidation - sèchage



Prague, Letňany



Consolidation



Klecany



Prague Střešovice

Děkuji za pozornost!
Merci pour votre attention!

