

Raně středověké
centrum na
Pohansku u
Břeclavi.
Stav bádání



Petr Dresler - Jiří Macháček

Stav archeologického bádání

Úsek	Léta výzkumu	Prozkoumaná plocha v m čtv.	Počet objektů	Počet kostrových hrobů
Velmožský dvorec	1958-1965	14 650	131	423
Žárové pohřebiště	1961-1963, 1966-1968, 1972-1973	5 416	76	32
Řezy valem	1961-63, 1965-67, 1975-77, 1981-83	2 170	52	35
SV předhradí	1960, 1968, 1970-72, 1975, 1977	5 850	124	50
Lesní hrúd	1980, 1984, 1999-2004	5 000	105	34
Jižní předhradí	1960, 1962, 1975-79, 1991-1994	83 444	480	210
Lesní školka	1961, 1968-69, 1974-76, 1978-9, 1981-2, 1984-90	18 850	285	81
Před zámkem	1995	537	26	1
Břeclav-Líbivá	1995-1998	1 285	92	14
Prozkoumáno na hradisku				
Prozkoumáno na hradisku	1958-2004	46 623	675	606
Prozkoumáno na předhradí				
Prozkoumáno na předhradí	1960-1994	89 294	604	260
Prozkoumáno v zemědělském zázemí hradiska				
Prozkoumáno v zemědělském zázemí hradiska	1995-1998	1 285	92	14
Prozkoumáno celkem	1958-2004	137 202	1 371	880

Stav archeologického bádání



1 - Velmožský dvorec

2 - Lesní školka (tzv. řemeslnický areál)

3 - Severovýchodní předhradí

4 - Jižní předhradí

5 - tzv. Žárové pohřebiště

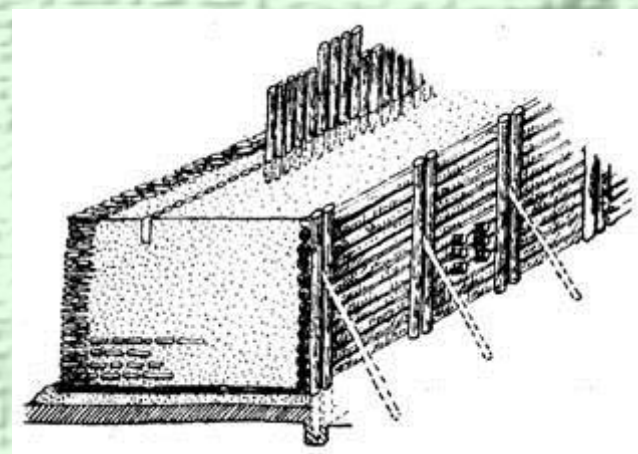
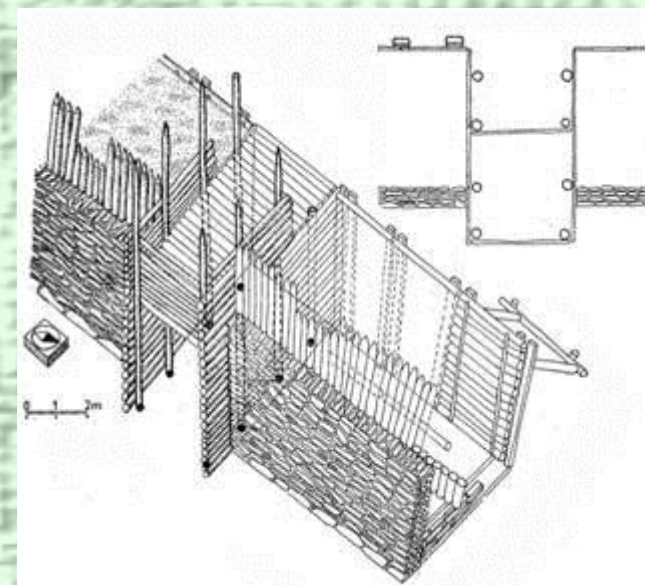
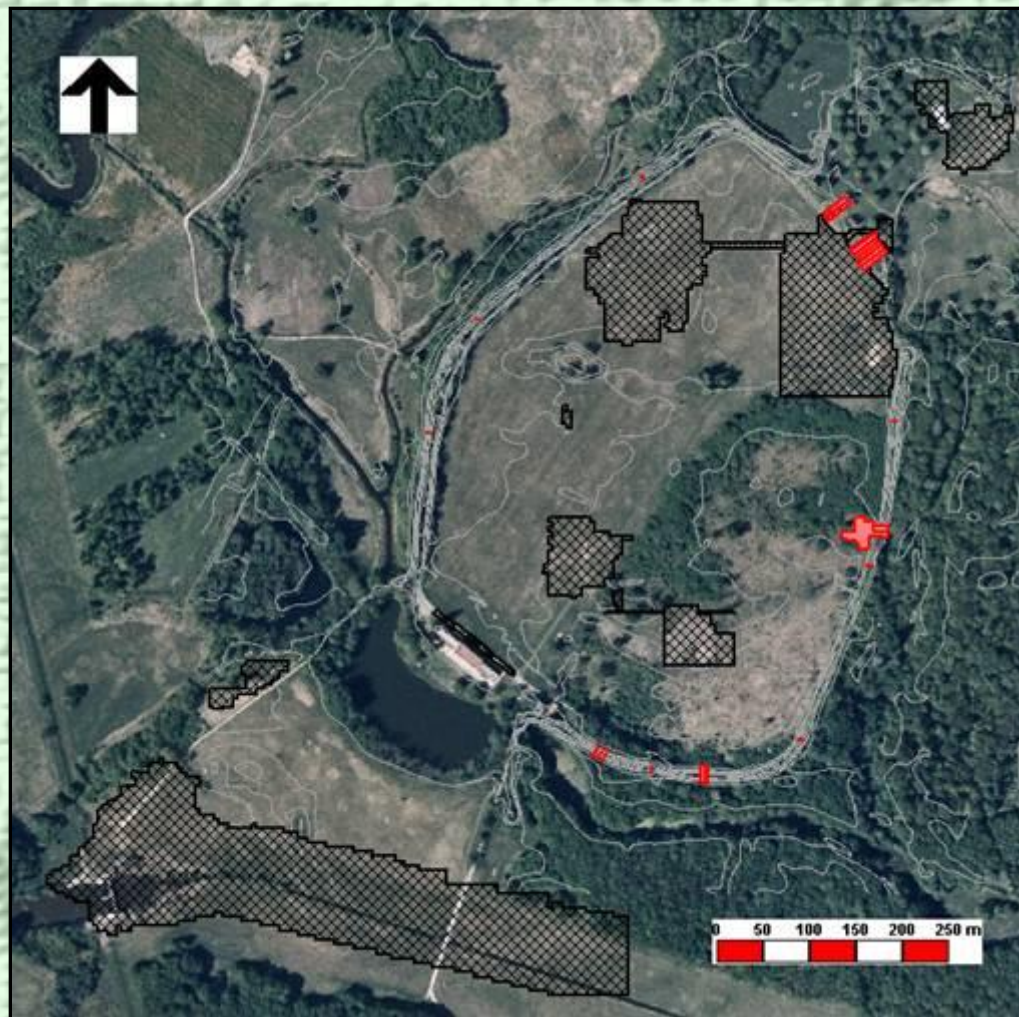
6 - Východní brána

7 - Lesní hrúd

8 - Lichtenštejnský zámeček

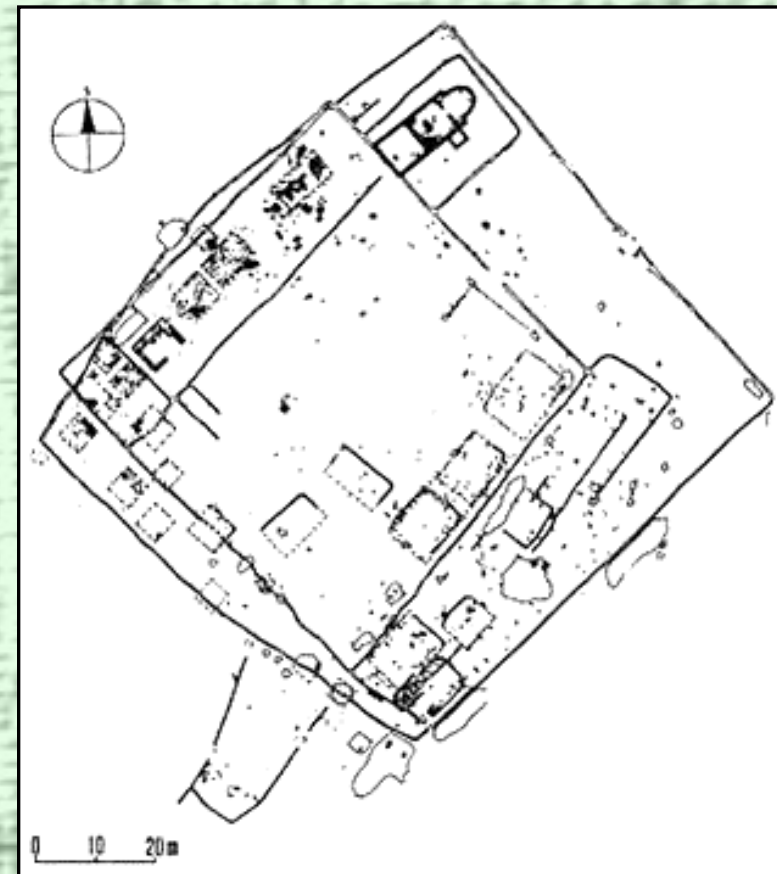
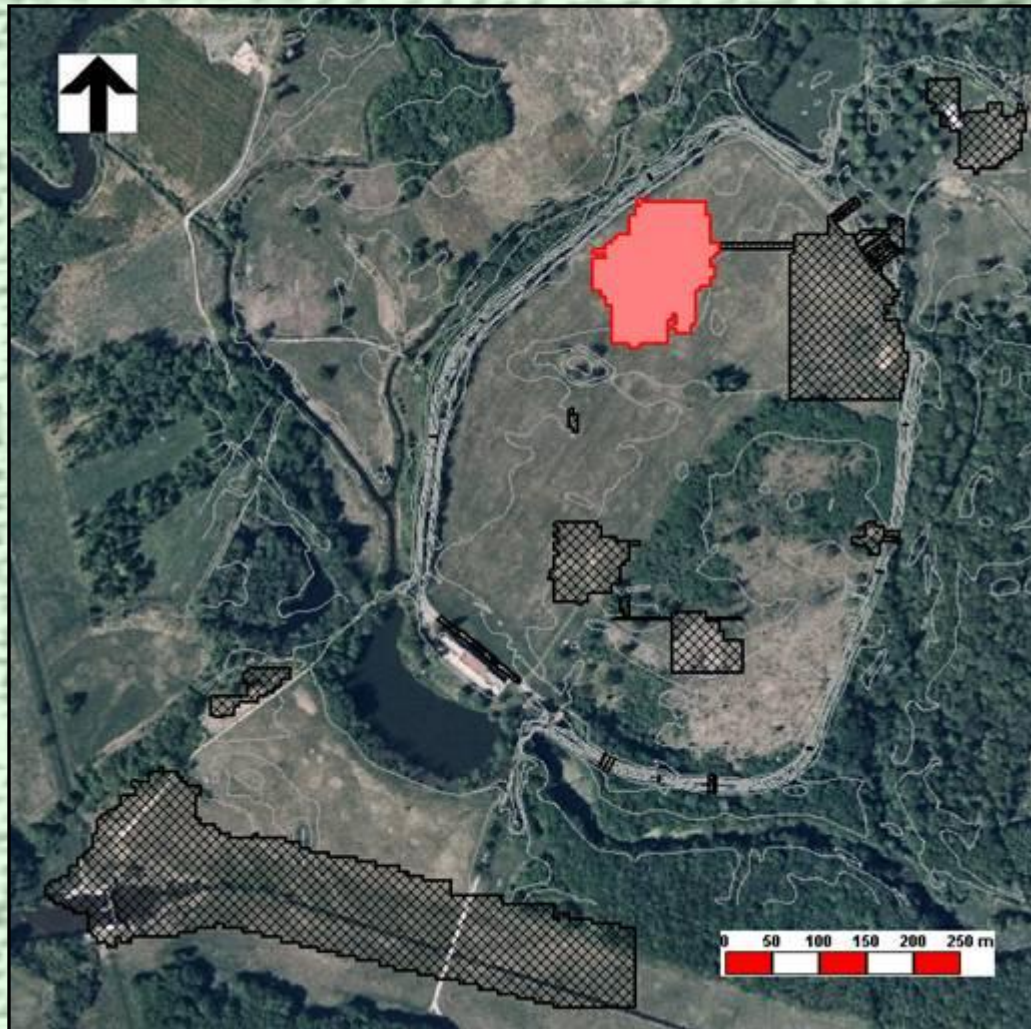
Stav archeologického bádání

Opevnění hradiska



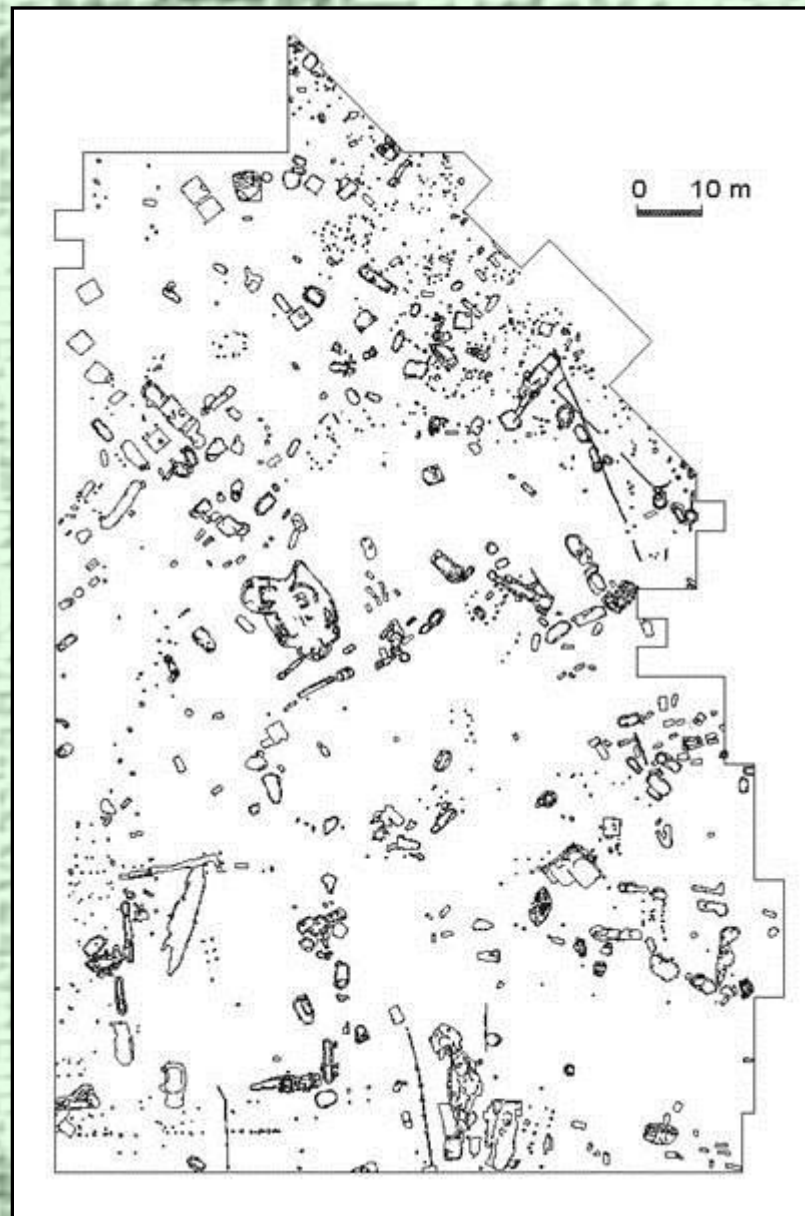
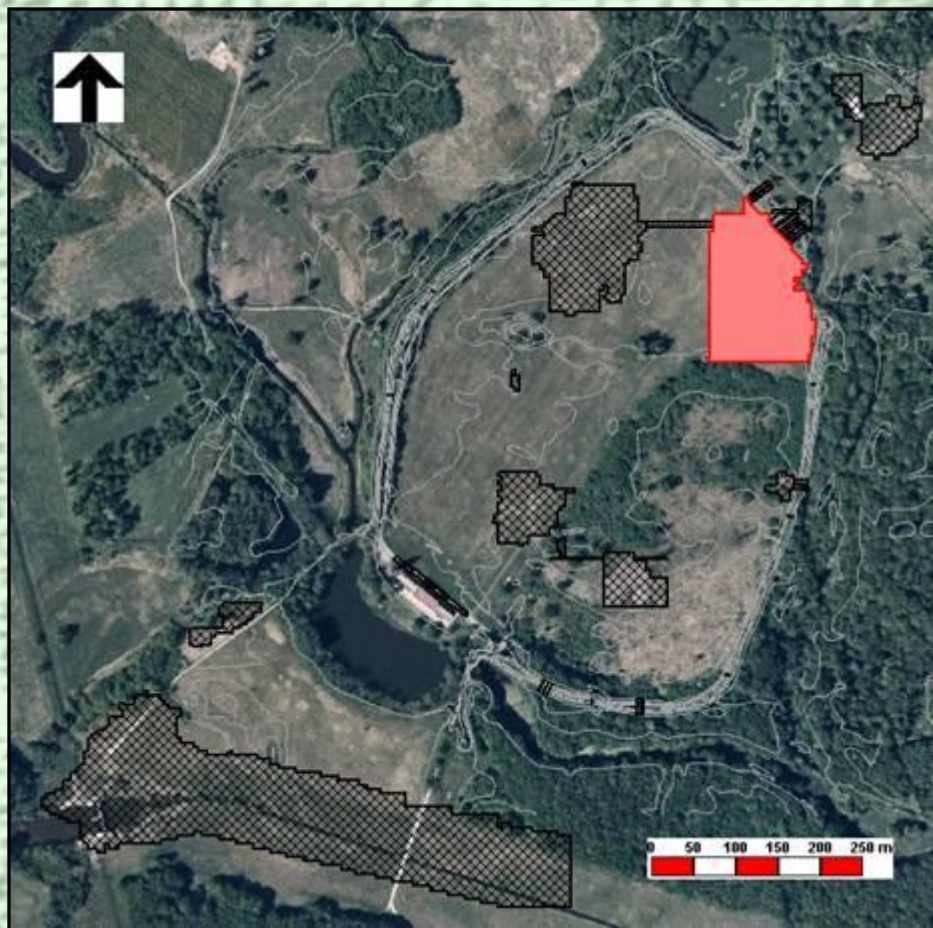
Stav archeologického bádání

Velmožský dvorec



Stav archeologického bádání

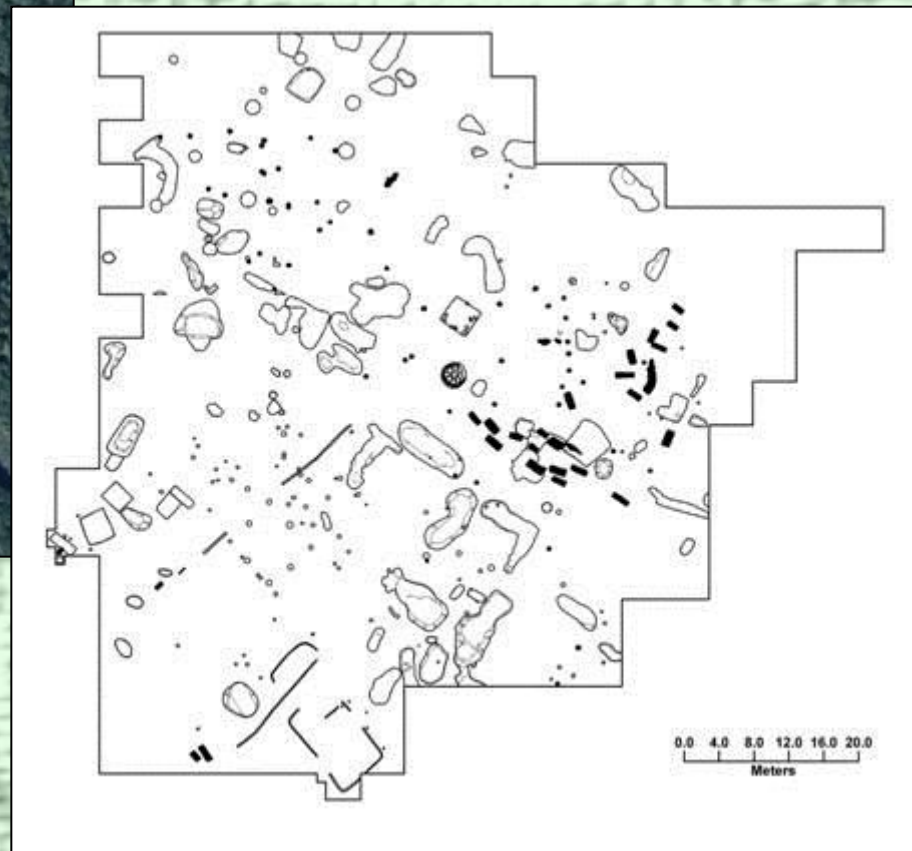
Výzkum v Lesní školce



Stav archeologického bádání



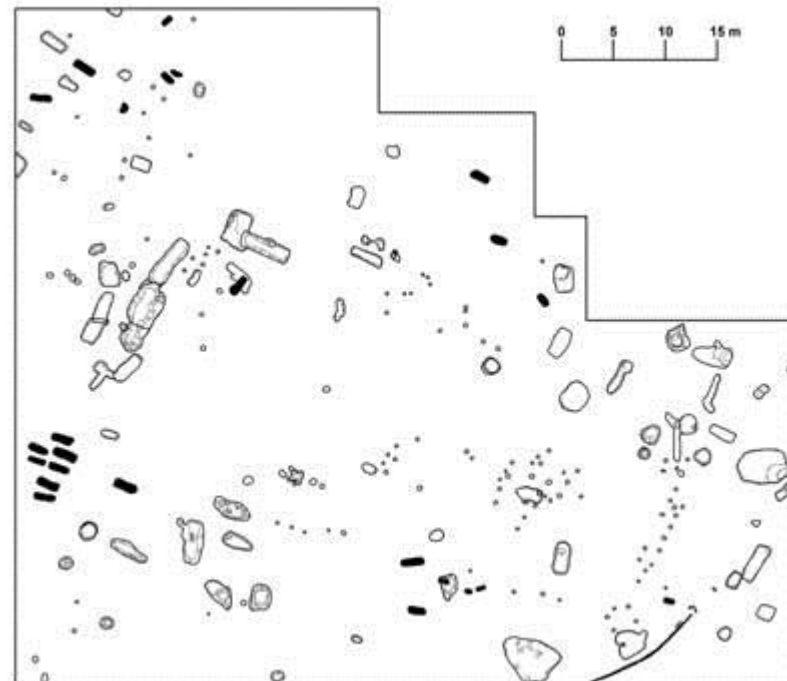
Výzkum na Žárovém pohřebišti



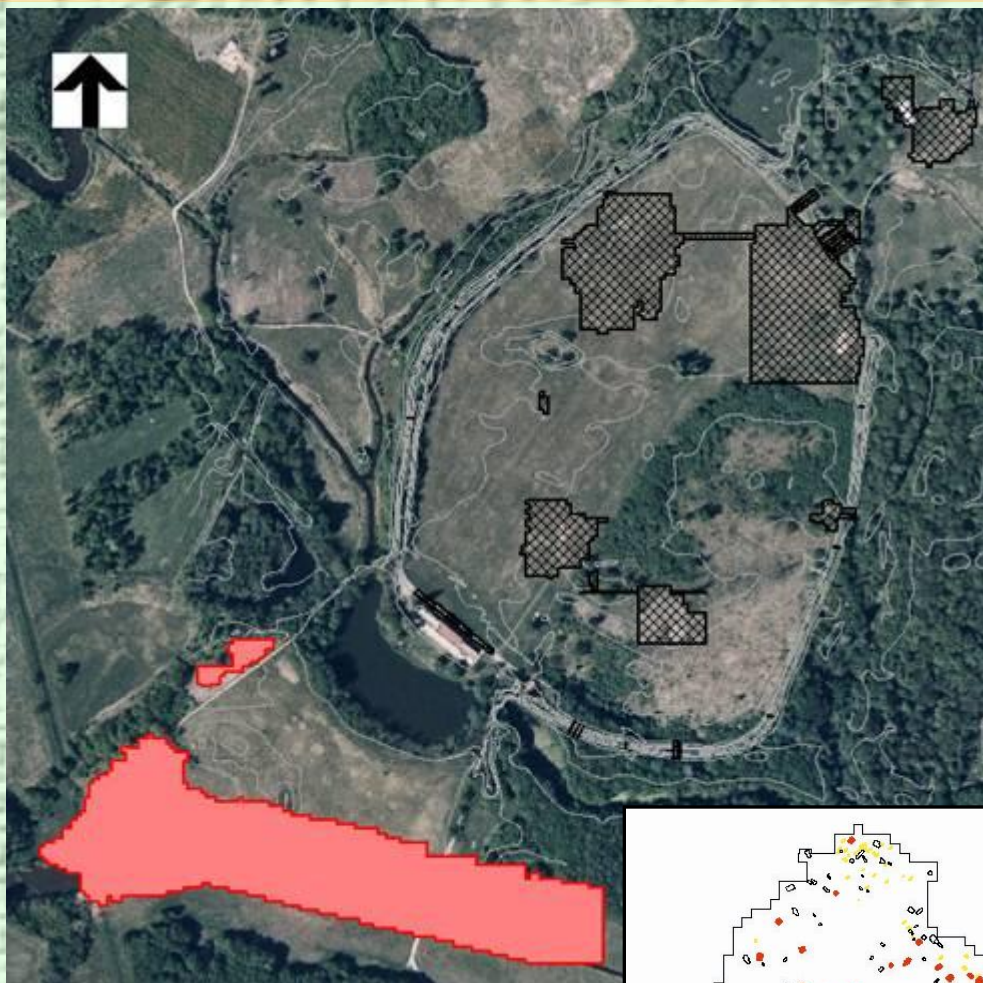
Stav archeologického bádání



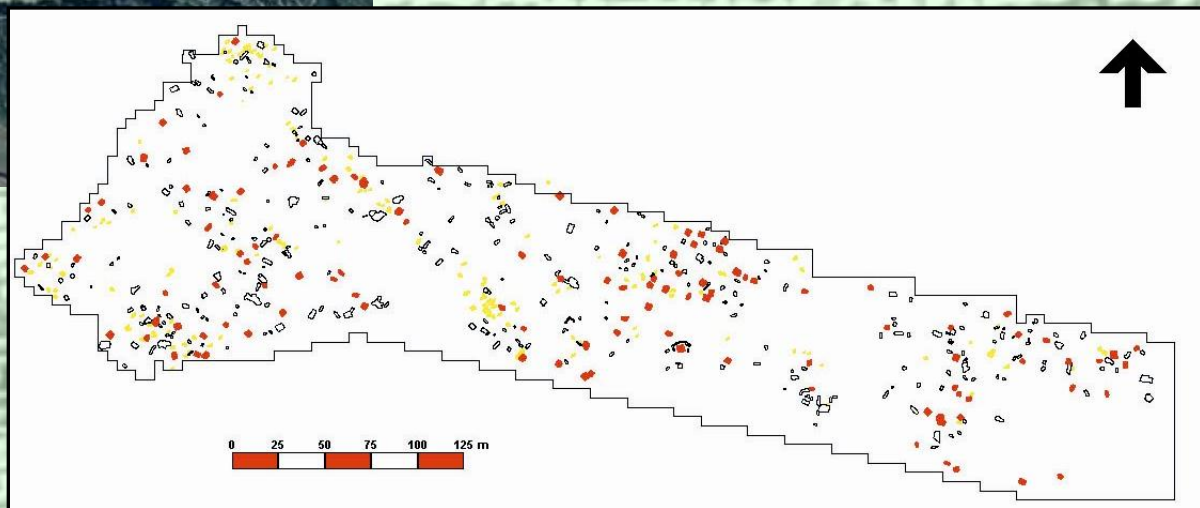
Výzkum na Lesním hrúdu



Stav archeologického bádání



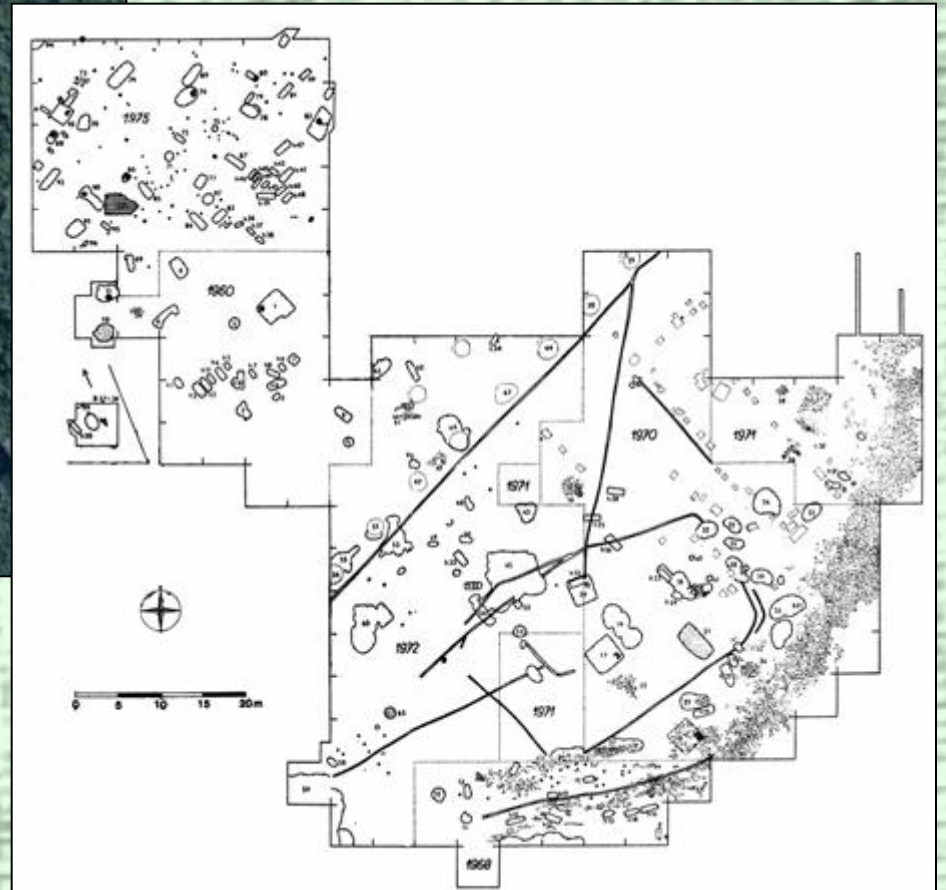
Výzkum na Jižní předhradí



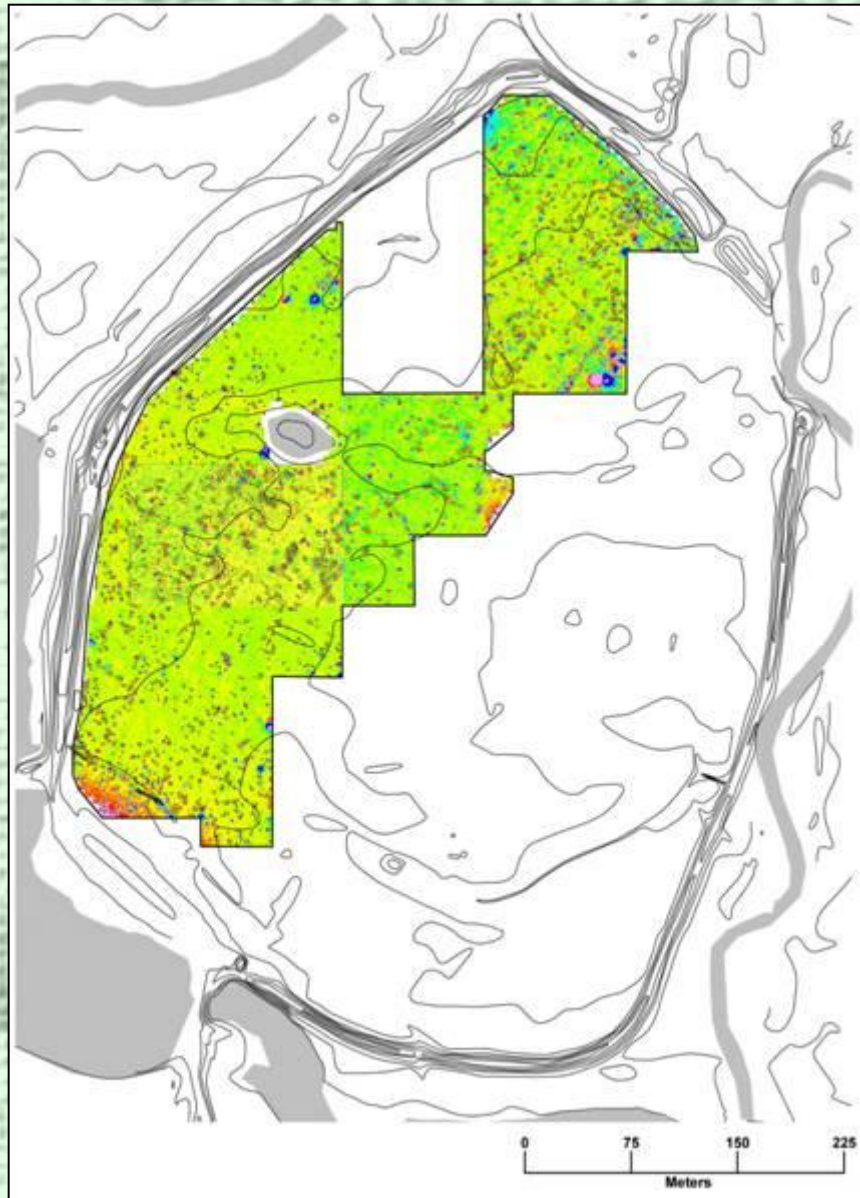
Stav archeologického bádání



Výzkum na Severovýchodním předhradí

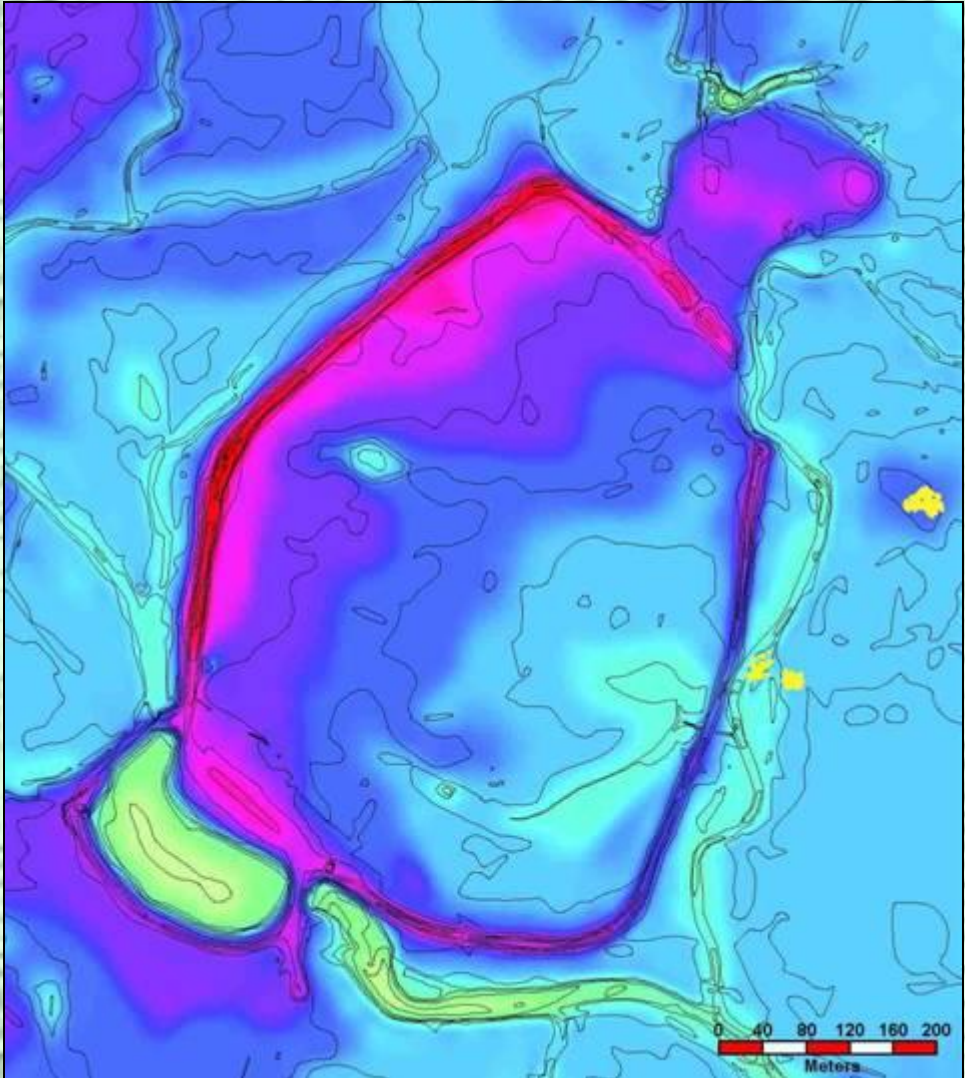


Stav archeologického bádání – geofyzikální měření



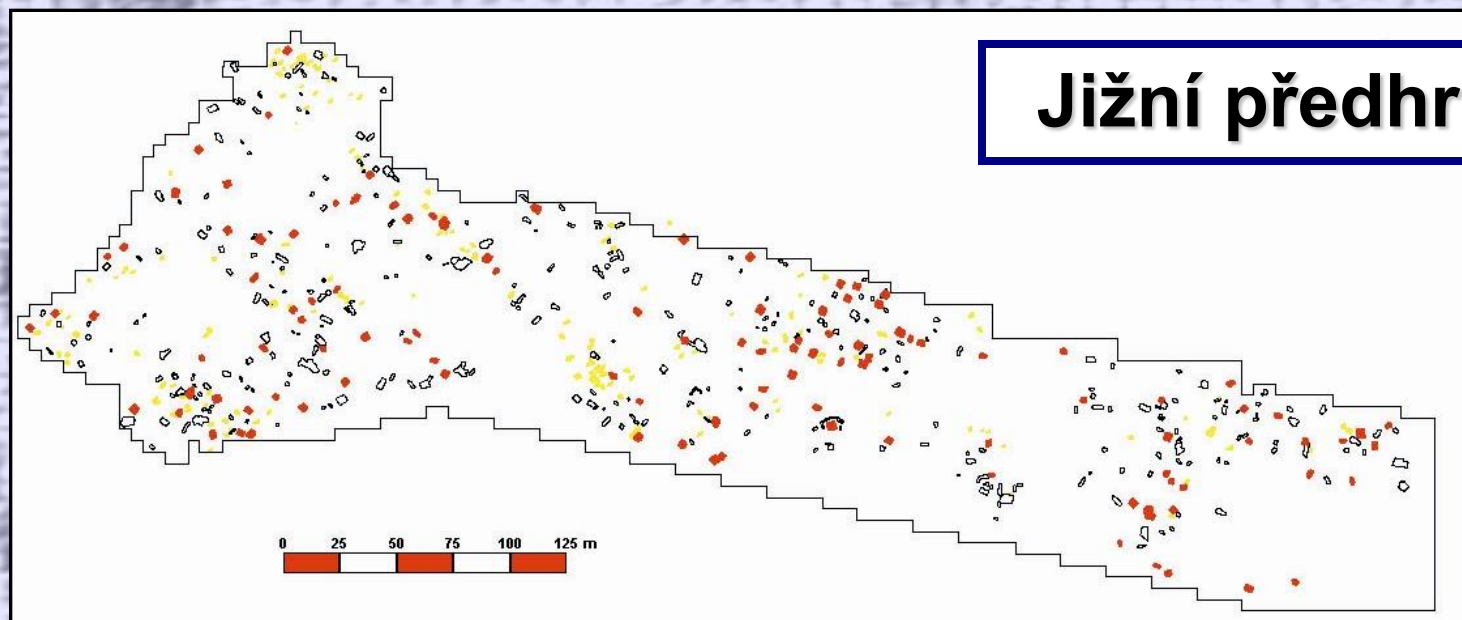
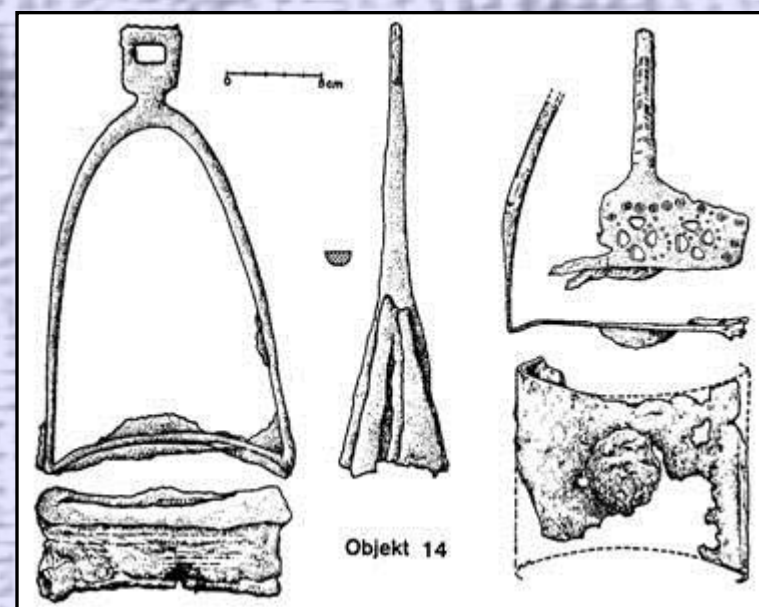
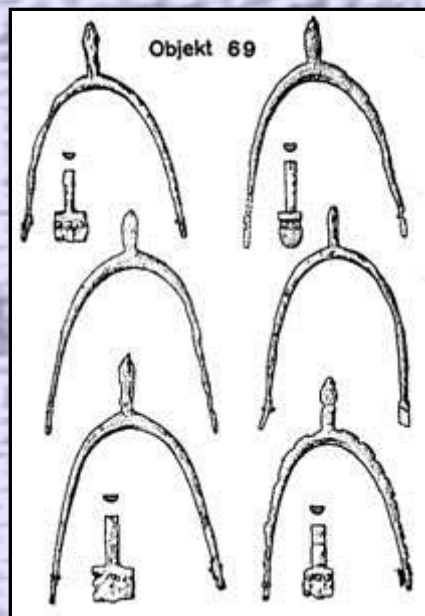
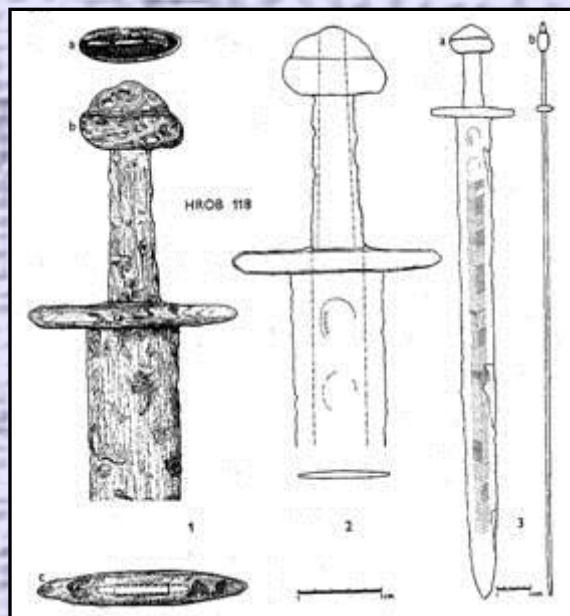
Stav archeologického bádání

Prospekce s detektorem kovů



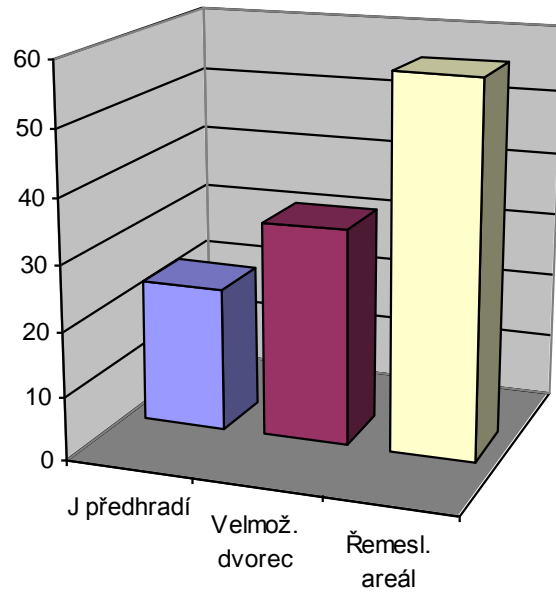
Jižní předhradí

Pohansko – munitio velkomoravských knížat?

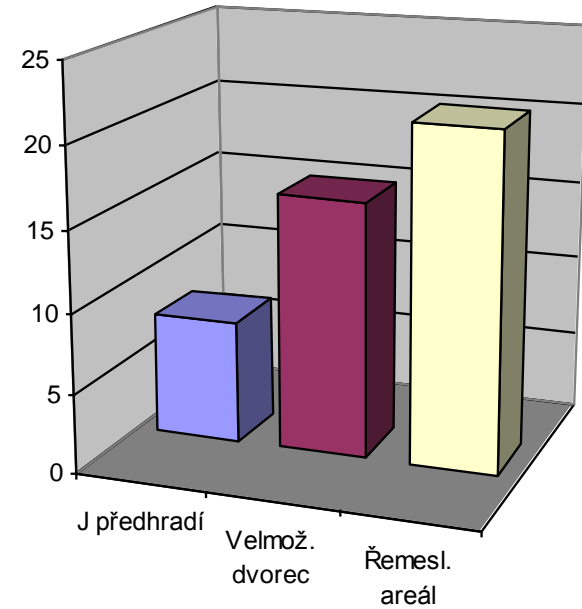


Pohansko – munitio velkomoravských knížat?

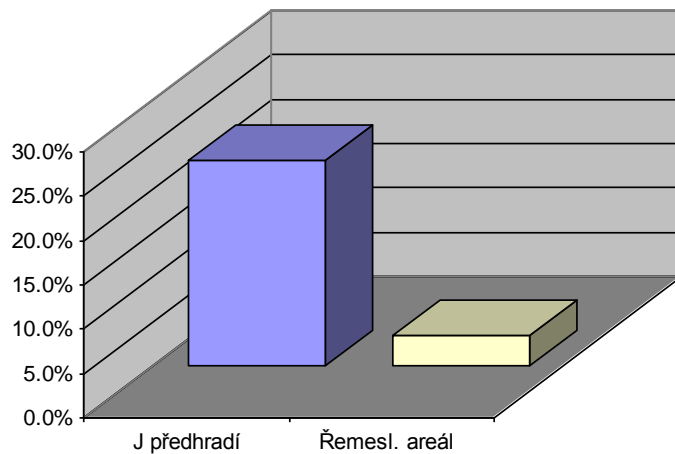
Počet zahroc. předmětů na 100 objektů



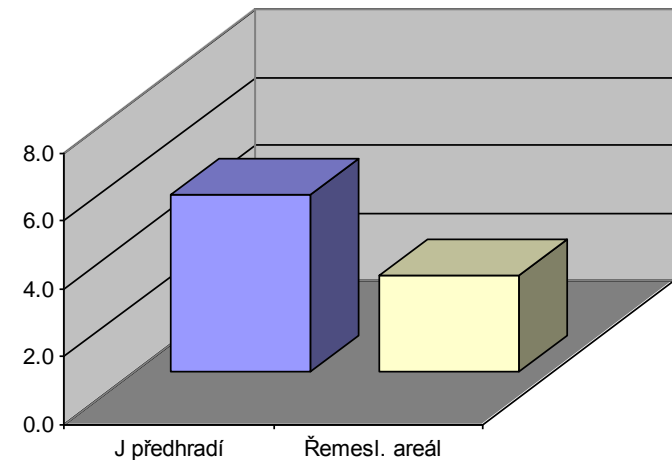
Počet přeslenů na 100 objektů



Zemnice

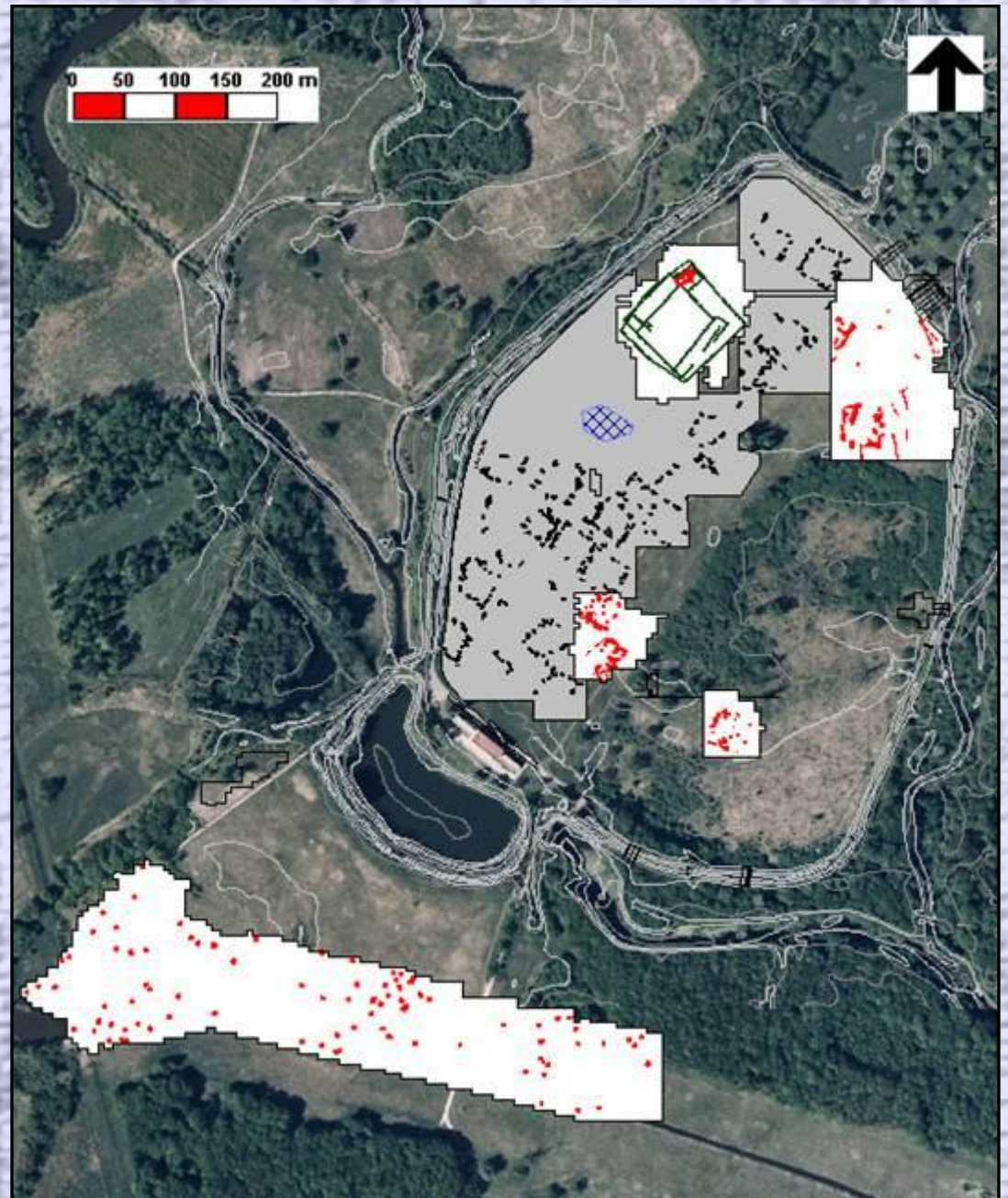


Počet jezdec. výstroje na 100 objektů



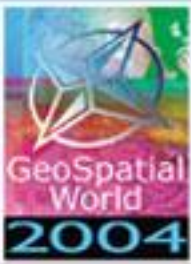
Pohansko – munitio velkomoravských knížat?

Rozdíly v charakteru
zástavby uvnitř
opevnění a na jižním
předhradí



Geografický informační systém

**POHAN
1995-2004**



History of project POHAN

Project POHAN – implementing the *Intergraph* geospatial technology in archaeological research and education:

- **Summer 1995:** development of pilot project started - MicroStation V5, MGE PC2 and Dbase IV.
- **1997:** strategic decision - new hardware (workstation Intergraph TD-30) and software (Microsoft SQL Server 6.0 and Intergraph MGE 5.0).
- **1997- 1999:** MGE, Microsoft SQL Server – capture of data.
- **2000 - 2002:** Intergraph GeoMedia, Microsoft Access–capture of data.
- **2002:** Institute of Archaeology and Museology has been a member in the *Team GeoMedia Registered Research Laboratory (RRL)* program.
- **2002:** first electronic catalogue of scientific archaeological data based on GeoMedia.
- **2002 – 2004:** full integration of geospatial data into archaeological research and education.

New tasks – new solution

Since 2002 - close collaboration with *Intergraph* within *Team GeoMedia Registered Research Laboratory*.



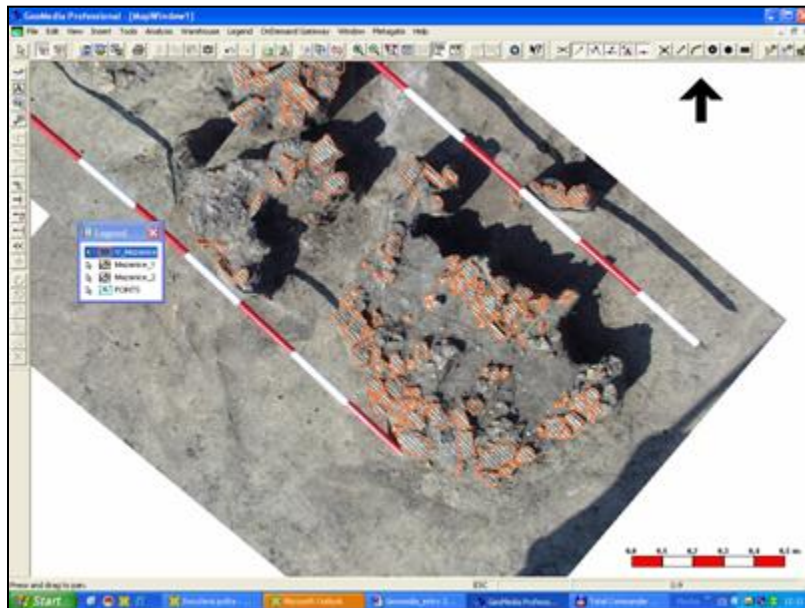
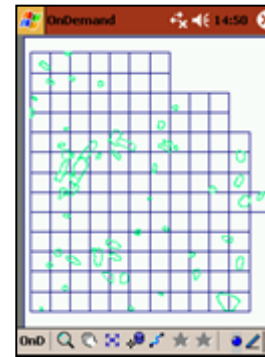
Development of a new solution for the **capture, integration, analysis, interpretation and presentation** of scientific archaeological data by using of the technologies provided by *Intergraph* to the members of *RRL*.

Data capture

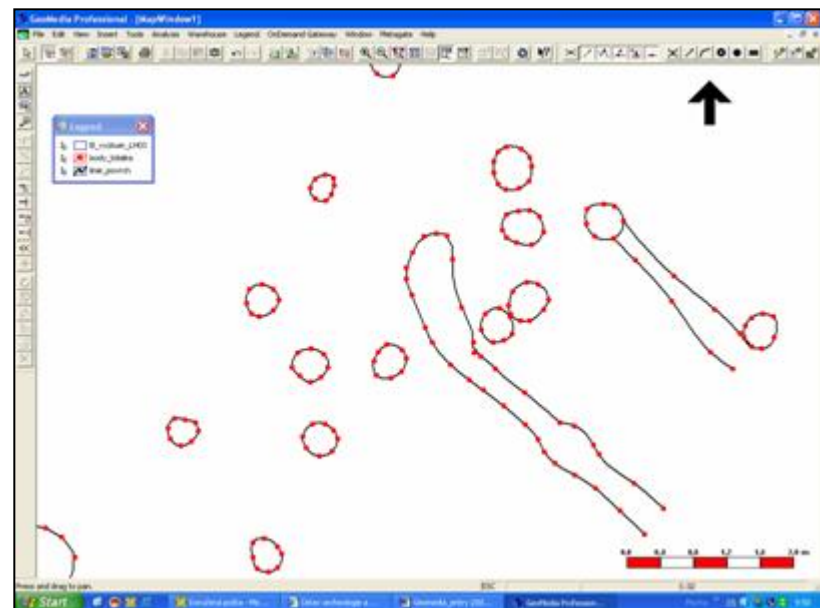
New tasks: digitizing the documentation of the field excavation.

IMGS technology:
IntelliWhere™ OnDemand,
GeoMedia Professional +
PDAs, total station and
digital photographs.

PDA



Transformation and vectorization of
digital photos.



Points measured by total station.

Outputs and Presentations

New tasks: new possibilities for publishing scientific information.

IMGS technology: *GeoMedia Professional* and *GAP technology* - *VARIS Brno*.

Digital catalogue of archaeological excavation in Pohansko published on CD :

- off line application for Internet Explorer
- e.g. 7052 vector polygons for stones
- 9372 vector polygons for bones
- 954 vector polygons with attributes for postholes
- 285 vector polygons with attributes for settlement features
- 2419 terrain monochrome photos
- 1502 colour digital photos of artefacts
- 642 drawings of ceramic fragments

