

ANALÝZA ZVÍŘECÍCH KOSTÍ Z JORDANOVSKÝCH OBJEKTŮ V MŠENSKÉ ULICI V PRAZE-ĎÁBLICÍCH

René Kyselý

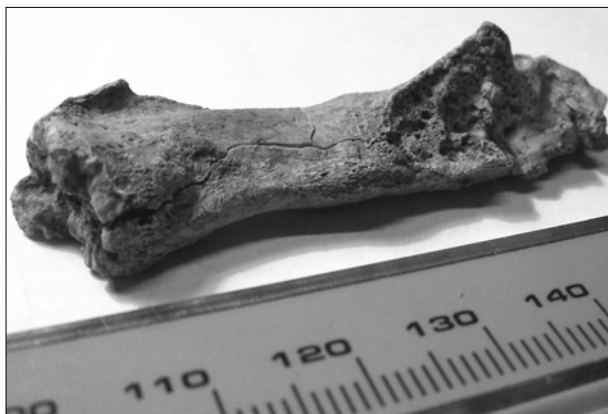
Předložená práce popisuje materiál ze dvou archeologických objektů (č. 1 a 2) přisouzených bez zjevných kontaminací mladšímu stupni jordanovské kultury (*Dobeš – Kostka 2009*). Pocházejí z výzkumu J. Kovářky v roce 1982 v Mšenské ulici v Praze-Ďáblicích. Prostorově soubor souvisí s jiným osteologickým eneolitickým materiálem z Ďáblic, analyzovaným na jiných místech (*Kyselý 2007a, b; Kyselý 2009*).

Soubor kostí je příliš malý na spolehlivé závěry, nicméně dle obou kvantifikací (*tab. 1; 2*) v něm převažují domácí druhy, z nichž je přítomen tur, ovce/koza a prase. Dle počtu fragmentů převažuje ovce/koza, podle hmotnosti jasně dominuje tur domácí. V případě ovce/kozy se podařilo rozpoznat minimálně tři jedince: juvenilního, subadultního a adultního. I v poměrně málo početném materiálu bylo zaregistrováno hned několik divokých druhů, konkrétně pratur, jelen, srnec, prase divoké a zajíc.

Část frontální kosti spojené s bází rohového výběžku domácího tura, nalezená v objektu 1, je relativně velká, má středně silné stěny a nese zářezy poblíž báze rohu v sagitální rovině vedené shora (*obr. 1*). Další šrámy (asi intencionální) byly pozorovány na trochanteru femuru pratura a na ulně domácího tura (v obou případech vedené příčně). Tři fragmenty kostí z objektu 1 a jeden z objektu 2 byly spáleny. Okus psy znamená nebyl. Jeden blíže neurčený fragment nese výraznou patologii (*obr. 2*).¹



Obr. 1. Praha-Ďáblice, Mšenská ul. Báze rohu tura domácího, místa zářezů na čelní kosti ukazují šípky.
Jeden dílek měřítka = 1 cm



Obr. 2. Praha-Ďáblice, Mšenská ul. Patologie na neurčitelném fragmentu

LITERATURA

- Dobeš, M. – Kostka, M. 2009:* Dodatek k pramenům raného eneolitu z intravilánu Prahy-Ďáblic, *Archeologie ve středních Čechách* 13, 161–166.
- Kyselý, R. 2007a:* Zvířecí kosti z archeologických objektů jordanovské kultury v Praze-Ďáblicích, *Archeologie ve středních Čechách* 11, 125–130.

¹ Inventární čísla a lokalizace nálezů viz *Dobeš – Kostka 2009*. Přehled determinace veškerého osteologického materiálu v náleзовé zprávě archivu Archeologického ústavu Praha. Materiál bude metricky zhodnocen a srovnáván s jinými lokalitami v rámci disertační práce autora.

Kyselý, R. 2007b: Zvířecí kosti z objektů řivnáčské kultury z výzkumu v Praze-Ďáblicích v letech 2002 a 2004, Archeologie ve středních Čechách 11, 167–170.

Kyselý, R. 2009: Zvířecí kosti z eneolitických objektů v Praze-Ďáblicích, ul. Legionářů, Archeologie ve středních Čechách 13, 169–172.

ANALYSE VON TIERKNOCHEN AUS OBJEKTEN DER JORDANSMÜHLER KULTUR IN MŠENSKÁ-STRASSE, PRAG-ĎÁBLICE

Der Beitrag beschäftigt sich mit der Kollektion von Tierknochen aus zwei Objekten der jüngeren Stufe der Jordansmühler Kultur in Mšenská-Strasse, Prag-Ďáblice. In der Kollektion wiegen Haustiere über (s. Quantifizierung in Taf. 1–3). Die fotografische Dokumentation bildet eine Hornbasis mit Einschnitten auf dem anliegenden Teil des Stirnbeins und eine große Pathologie auf dem näher unbestimmten Fragment ab.

RENÉ KYSELÝ

ARCHEOLOGICKÝ ÚSTAV AV ČR, PRAHA, v. v. i., LETENSKÁ 4, 118 00 PRAHA 1

Objekt:	1	2	TOTAL
<i>Bos taurus</i>	3	1	4
<i>Sus domesticus</i>	1	2	3
<i>Ovis/Capra</i>	8	3	11
Large bovini (domestic/wild?)	1		1
Small ruminant	2		2
<i>Sus scrofa</i> f.?	3		3
<i>Bos primigenius</i>	1		1
<i>Cervus elaphus</i>	1		1
<i>Capreolus capreolus</i>	1		1
<i>Sus scrofa</i>	1		1
<i>Lepus europaeus</i>	1		1
Large mammal (<i>Cervus-Bos</i> size)	2	4	6
Medium mammal (<i>Canis-Ovis-Sus</i> size)	18	7	25
Undetermined mammal	5	3	8
TOTAL	48	20	68

Tab. 1. Praha-Ďáblice, Mšenská ul. Kvantifikace zoologických druhů dle počtu kostí/fragmentů (NISP)

Objekt:	1	2	TOTAL
<i>Bos taurus</i>	327	172	500
<i>Sus domesticus</i>	6	10	17
<i>Ovis/Capra</i>	45	22	67
Large bovini (domestic/wild?)	20		20
Small ruminant	15		15
<i>Sus scrofa</i> f.?	11		11
<i>Bos primigenius</i>	66		66
<i>Cervus elaphus</i>	31		31
<i>Capreolus capreolus</i>	12		12
<i>Sus scrofa</i>	31		31
<i>Lepus europaeus</i>	1		1
Large mammal (<i>Cervus-Bos</i> size)	23	55	78
Medium mammal (<i>Canis-Ovis-Sus</i> size)	55	15	70
Undetermined mammal	14	6	20
TOTAL	657	280	937

Tab. 2. Praha-Ďáblice, Mšenská ul. Kvantifikace zoologických druhů dle hmotnosti kostí/fragmentů (v gramech)

	Antler	Processus cornualis	Sphenoidale	Zygomatium	Nasale	Mandibula	Maxilla + dens	Caninus sup.	Costa	Scapula	Radius	Ulna	Carpale intermediale	Pelvis	Femur	Tibia	Metatarsus	neurčeno	TOTAL
<i>Bos taurus</i>		1									1	1							4
<i>Sus domesticus</i>				1								1			1				3
<i>Ovis/Capra</i>							1		3		4				1		2		11
Large bovini (domestic/wild?)						1													1
Small ruminant																1	1		2
<i>Sus scrofa</i> f.?			1			1							1						3
<i>Bos primigenius</i>															1				1
<i>Cervus elaphus</i>	1																		1
<i>Capreolus capreolus</i>																	1		1
<i>Sus scrofa</i>								1											1
<i>Lepus europaeus</i>						1													1
Large mammal (<i>Cervus-Bos</i> size)										2									4
Medium mammal (<i>Canis-Ovis-Sus</i> size)					3				4					1		1			16
Undetermined mammal																			8
TOTAL	1	1	1	1	3	3	1	1	7	2	5	2	1	1	3	3	4	28	68

Tab. 3. Praha-Ďáblice, Mšenská ul. Kvantifikace anatomických částí u jednotlivých druhů dle počtu kostí/fragmentů (NISP), z objektů 1 a 2 dohromady