

Kultura ve dvou vybraných lokalitách Ústeckého kraje 2013

Žatec

Deskriptivní statistiky (číselník)

Sociologický ústav AV ČR, v.v.i

Projekt „Sociální a institucionální podmíněnost rozvoje kultury a uchování kulturního dědictví v regionálním prostředí ...“ MK ČR, NAKI (DF11P01OVV032).

Číselníky připravili J. Šafr, R. Mikešová, 2014. (veze 1 z 19/11/14)

Úvod

Reprezentativní šetření Kultura ve vybraných lokalitách Ústeckého kraje 2013 je součástí projektu „Sociální a institucionální podmíněnost rozvoje kultury a uchování kulturního dědictví v regionálním prostředí a její využití v efektivnější organizaci kulturních aktivit regionu“, podpořeného Ministerstvem kultury ČR v rámci Programu aplikovaného výzkumu a vývoje národní a kulturní identity (NAKI) na období 2011-2014 pod identifikačním kódem: DF11P01OVV032.

Hlavním cílem výzkumu bylo zjistit kulturní potřeby obyvatel dvou vybraných lokalit Ústeckého kraje v Děčíně a na Lounsku (města Louny a Žatec), jejich spokojenost se stávající nabídkou ve městě a zmapovat míru kulturních a společenských aktivit ve městě, jakož i překážky omezující návštěvy kulturních akcí a památek. Vedle kulturního a společenského života se výzkum zaměřil také na hodnocení rozvoje města a rozvoje cestovního ruchu ve sledovaných městech.

Dotazníkové šetření bylo provedeno na reprezentativním souboru občanů Děčína, Loun a Žatce starších 18 let. Nástrojem sběru dat byl formalizovaný standardizovaný rozhovor. Dotazník byl připravován ve spolupráci se zástupci příslušných komisí rad v jednotlivých městech. Vzhledem k lokálním specifikům, byla pro každé z nich vytvořena samostatná verze dotazníku, některé otázky byly pokládány pouze v jednotlivých městech, jeho základní struktura však byla shodná.

Výběr reprezentativních souborů občanů byl kvótní vzhledem k pohlaví, věku, vzdělání a velikosti sídla ve vzájemné provázanosti dle údajů SLBD 2001 za jednotlivá města. Při sběru dat bylo přihlíženo také ke geografickému poloze místa bydliště dotazovaných, tak aby bylo přibližně zachováno poměrné zastoupení obyvatel z různých částí města. V Žatci bylo uskutečněno 570 rozhovorů. Sběr dat realizovalo Centrum pro výzkum veřejného mínění Sociologického ústavu AV ČR, v.v.i. během září až listopadu 2013.

Předkládaný číselník zahrnuje všechny uzavřené otázky pro město Žatec, obsahuje znění otázek, předepsané odpovědi, absolutní a relativní četnosti získaných odpovědí, případně popisné statistiky pro střední hodnoty a míru rozptylu. Pokud odpovědi typu „nevím“ překročily svým rozsahem přibližně pět procent, jsou zahrnuty mezi platné odpovědi (v ostatních případech jsou zařazeny mezi chybějící odpovědi).

Při čtení předkládaných výsledků je třeba mít na paměti, že se jedná o výzkum založený na výběru z populace, který je tak zatížen statistickou výběrovou chybou. Velikost výběrového souboru ($n = 570$) odpovídá rozpětí intervalu spolehlivosti přibližně $\pm 4\%$ (při 5% chybě a distribuci odpovědí 50 %). Znamená to, že pokud máme kupříkladu výsledek 50 % spokojených (a tedy 50 % nespokojených), můžeme s pravděpodobností 95 % očekávat, že ve skutečnosti se podíl spokojených v celé populaci pohybuje mezi 46 % a 54 %.

Listopad 2014

K.1 „V kterém místě jste prožil větší část dětství a dospívání?“

K.1 Kde prožil dětství, dospívání

		Frequency	Percent	Valid Percent	Cumulative Percent
Valid	1 v Žatci	357	62,6	62,6	62,6
	2 v okrese Louny, ne v Žatci	85	14,9	14,9	77,5
	3 jinde v Ústeckém kraji	41	7,2	7,2	84,7
	4 jinde v ČR	56	9,8	9,8	94,6
	5 jinde	31	5,4	5,4	100,0
	Total	570	100,0	100,0	

K.2 „Ve kterém roce jste se přistěhoval do Žatce?“

Report

K.2 Kdy se přistěhoval do Žatce - rok

N	Median	Mean	Std. Deviation
207	1991,00	1865,57	481,974

K.3 „Prožil v Žatci nebo jejich okolí větší část svého života některý z Vašich rodičů nebo prarodičů?“

K.3 Prožil život v Žatci a okolí rodič, prarodič

		Frequency	Percent	Valid Percent	Cumulative Percent
Valid	1 ani jeden	192	33,7	33,7	33,7
	2 matka	66	11,6	11,6	45,3
	3 otec	30	5,3	5,3	50,5
	4 oba rodiče	219	38,4	38,4	88,9
	5 některý z prarodičů, žádný z rodičů	20	3,5	3,5	92,5
	6 některý z prarodičů, aspoň jeden z rodičů	29	5,1	5,1	97,5
	9 NEVÍ	14	2,5	2,5	100,0
	Total	570	100,0	100,0	

K.4a „Jak jste celkově spokojen se životem v Žatci?“

K.4a Spokojenost – život v Žatci

		Frequency	Percent	Valid Percent	Cumulative Percent
Valid	1 velmi spokojen	77	13,5	13,7	13,7
	2 spíše spokojen	338	59,3	59,9	73,6
	3 spíše nespokojen	132	23,2	23,4	97,0
	4 velmi nespokojen	17	3,0	3,0	100,0
	Total	564	98,9	100,0	
Missing	0 BEZ ODPOVĚDI	3	,5		
	9 NEVÍ	3	,5		
	Total	6	1,1		
Total		570	100,0		

K.4b „Jak jste spokojen s kulturním životem v Žatci?“

K.4b Spokojenost – kulturní život v Žatci

		Frequency	Percent	Valid Percent	Cumulative Percent
Valid	1 velmi spokojen	59	10,4	11,2	11,2
	2 spíše spokojen	283	49,6	53,5	64,7
	3 spíše nespokojen	146	25,6	27,6	92,2
	4 velmi nespokojen	41	7,2	7,8	100,0
	Total	529	92,8	100,0	
Missing	0 BEZ ODPOVĚDI	6	1,1		
	9 NEVÍ	35	6,1		
	Total	41	7,2		
Total		570	100,0		

K.5 „Do jaké míry souhlasíte s následujícím výrokiem? Kdyby se naskytla příležitost, rád bych se odstěhoval z Žatce.“

K.5 Rád by se odstěhoval z Žatce

		Frequency	Percent	Valid Percent	Cumulative Percent
Valid	1 rozhodně souhlasí	84	14,7	14,7	14,7
	2 spíše souhlasí	138	24,2	24,2	38,9
	3 spíše nesouhlasí	173	30,4	30,4	69,3
	4 rozhodně nesouhlasí	145	25,4	25,4	94,7
	9 NEVÍ	30	5,3	5,3	100,0
	Total		570	100,0	100,0

K.6 „Co v současnosti považujete za největší přednost – výhodu pro život v Žatci? Vyberte, prosím, nejvýše tři nejdůležitější přednosti:“

(sloučené odpovědi na tři otázky)

	Odpovědi (volby)		% z počtu resp.
	N	%	
1 Klidné prostředí města	242	17,5%	45,3%
2 Milí a příjemní lidé	98	7,1%	18,4%
3 Hezká příroda v okolí města	145	10,5%	27,2%
4 Atraktivní památky	184	13,3%	34,5%
5 Dobré podmínky pro podnikání	17	1,2%	3,2%
6 Dobrá dopravní dostupnost	133	9,6%	24,9%
7 Nabídka pracovních příležitostí	26	1,9%	4,9%
8 Bohatý kulturní život	61	4,4%	11,4%
9 Kvalitní a cenově přijatelné bydlení	101	7,3%	18,9%
10 Dobré podmínky pro provozování sportu	84	6,1%	15,7%
11 Dobré školy	166	12,0%	31,1%
12 Kvalitní zdravotní péče	83	6,0%	15,5%
13 Vstřícné vedení města vůči občanům	36	2,6%	6,7%
14 Něco jiného	6	,4%	1,1%
Celkem	1382	100,0%	258,8%

K.7 „Co považujete za nejzávažnější problém města Žatec? Vyberte, prosím, nejvýše tři nejdůležitější problémy.“ (sloučené odpovědi na tři otázky)

	Odpovědi (volby)		% z počtu resp.
	N	%	
1 Nezaměstnanost	306	19,9%	54,8%
2 Odchod mladých vzdělaných lidí	94	6,1%	16,8%
3 Chátrající domy, budovy	175	11,4%	31,4%
4 Nevyhovující kulturní nabídka	40	2,6%	7,2%
5 Špatná dopravní situace	35	2,3%	6,3%
6 Nekvalitní školy	21	1,4%	3,8%
7 Nepořádek, hluk, špína v ulicích	170	11,1%	30,5%
8 Špatné vztahy mezi lidmi	70	4,6%	12,5%
9 Nízká bezpečnost – kriminalita	117	7,6%	21,0%
10 Málo zařízení pro rodiny s dětmi, dětských hřišť, mateřských škol	42	2,7%	7,5%
11 Problémy s nepřízpůsobivými obyvateli města	324	21,1%	58,1%
12 Problémy s dostupností a kvalitou zdravotní péče	57	3,7%	10,2%
13 Chudoba, malá kupní síla obyvatel města	72	4,7%	12,9%
14 Něco jiného	11	,7%	2,0%
Celkem	1534	100,0%	100,0%

K.8 „Mnoho různých věcí může ovlivnit to, jak se v Žatci cítíte. Podívejte se na tuto kartu, řekněte mi, které z těchto věcí považujete ve městě za nejdůležitější. Můžete vybrat až tři možnosti. Lze vybrat jakoukoli z těchto věcí v seznamu, i když jste ji nikdy nevyužil nebo v Žatci úplně chybí.“ (sloučené odpovědi na tři otázky)

	Odpovědi (volby)		% z počtu resp.
	N	%	
1 Čisté ulice	236	16,3%	44,0%
2 Zelené plochy (např. parky)	246	17,0%	45,9%
3 Knihovny, divadla, muzea nebo galerie	152	10,5%	28,4%
4 Volnočasová centra nebo sportovní zařízení	201	13,9%	37,5%
5 Historická místa nebo budovy	121	8,4%	22,6%
6 Dostupnost městské dopravy	104	7,2%	19,4%
7 Dopravní infrastruktura	55	3,8%	10,3%
8 Dostupnost obchodů	190	13,2%	35,4%
9 Vzdělávací zařízení (např. školy)	139	9,6%	25,9%
Celkem	1345	1444	100,0%

K.9a „Do jaké míry souhlasíte s následujícími výroky? Mám přehled o tom, co se děje v kultuře.“

K.9a Výroky – má přehled o kulturním dění

		Počet	%	% (platné odp.)	Kumulativní %
Platné odp.	1 rozhodně souhlasí	92	16,1	16,2	16,2
	2 spíše souhlasí	272	47,7	47,8	64,0
	3 spíše nesouhlasí	142	24,9	25,0	88,9
	4 rozhodně nesouhlasí	48	8,4	8,4	97,4
	9 NEVÍ	15	2,6	2,6	100,0
	Celkem	569	99,8	100,0	
Chybějící odp.	0 BEZ ODPOVĚDI	1	,2		

K.9b „Do jaké míry souhlasíte s následujícími výroky? Umění a kultura, to není nic pro lidi, jako jsem já.“

K.9b Výroky – umění a kultura není pro něj

		Počet	%	% (platné odp.)	Kumulativní %
Platné odp.	1 rozhodně souhlasí	48	8,4	8,4	8,4
	2 spíše souhlasí	107	18,8	18,8	27,2
	3 spíše nesouhlasí	179	31,4	31,5	58,7
	4 rozhodně nesouhlasí	219	38,4	38,5	97,2
	9 NEVÍ	16	2,8	2,8	100,0
	Celkem	569	99,8	100,0	
Chybějící odp.	0 BEZ ODPOVĚDI	1	,2		

K.9c „Do jaké míry souhlasíte s následujícími výroky? Z podpory umění a kultury v Žatci nemám žádný užitek.“

K.9c Výroky – z podpory umění, kultury nic nemá

		Počet	%	% (platné odp.)	Kumulativní %
Platné odp.	1 rozhodně souhlasí	93	16,3	16,3	16,3
	2 spíše souhlasí	136	23,9	23,9	40,2
	3 spíše nesouhlasí	176	30,9	30,9	71,2
	4 rozhodně nesouhlasí	115	20,2	20,2	91,4
	9 NEVÍ	49	8,6	8,6	100,0
	Celkem	569	99,8	100,0	
Chybějící odp.	0 BEZ ODPOVĚDI	1	,2		

K.11 „Podporuje podle Vás město dostatečně kulturní dění ve městě?“**K.11 K.11 Podpora kultury v Žatci**

		Frequency	Percent	Valid Percent	Cumulative Percent
Valid	1 rozhodně ano	95	16,7	18,5	18,5
	2 spíše ano	301	52,8	58,7	77,2
	3 spíše ne	91	16,0	17,7	94,9
	4 rozhodně ne	26	4,6	5,1	100,0
	Total	513	90,0	100,0	
Missing	9 NEVÍ	57	10,0		
Total		570	100,0		

K.12 „Na co by se podle Vašeho názoru měla zaměřit kulturní nabídka v Žatci? Vyberte pro Vás tři nejdůležitější možnosti.“**K.12 Na co zaměřit kulturu v Žatci**

	Odpovědi (volby)		
	N	%	% z počtu resp.
1 Současná umělecká díla	95	6,8%	17,6%
2 Zajímavé show a atrakce	172	12,2%	31,8%
3 Klasická umělecká díla	73	5,2%	13,5%
4 Alternativní umělecká díla a umělce	57	4,1%	10,5%
5 Vystoupení známých herců, zpěváků a umělců	266	18,9%	49,2%
6 Historii regionu a regionální tradice a zvyky	167	11,9%	30,9%
7 Zpřístupnění kulturních památek	156	11,1%	28,8%
8 Vlastní umělecká činnost obyvatel Žatce	97	6,9%	17,9%
9 Představování místních osobností a rozvoj spolkové činnosti	84	6,0%	15,5%
10 Programy a akce umožňující setkávání se lidí	229	16,3%	42,3%
97 NIC Z UVEDENÉHO	11	,8%	2,0%
Celkem	1407	100,0%	260,1%

K.14 „Řekl byste, že kulturní nabídka je v Žatci dostatečná nebo nedostatečná pro

K.14a–d Dostatečná kulturní nabídka pro skupiny ...

		1 dostatečná	2 nedostatečná a vadí mu to	3 nedostatečná a nevadí mu to	Celkem
K.14a Lidi Vašeho věku	Počet	260	193	90	543
	%	47,9	35,5	16,6	100,0
K.14b Rodiny s malými dětmi	Počet	245	163	58	466
	%	52,6	35,0	12,4	100,0
K.14c Středoškolská mládež	Počet	197	181	65	443
	%	44,5	40,9	14,7	100,0
K.14d Senioři	Počet	126	165	115	406
	%	31,0	40,6	28,3	100,0

Z.1 „Znáte následující zařízení v Žatci? Pokud ano, jak hodnotíte jejich fungování - poskytují, co by měla?

Z.1a–h Hodnocení a znalost kulturních zařízení v Žatci

		2 rozhodně poskytuje	3 spíše poskytuje	4 spíše neposkytuje	Celkem
Z.1a Městské divadlo v Žatci	Počet	280	211	18	511
	%	54,8	41,3	3,5	100,0
Z.1b Dig.kino Žatec	Počet	261	176	30	482
	%	54,1	36,5	6,2	100,0
Z.1c Dům dětí a mládeže Žatec	Počet	187	131	19	341
	%	54,8	38,4	5,6	100,0
Z.1d Chrám Chmele a Piva	Počet	287	156	34	484
	%	59,3	32,2	7,0	100,0
Z.1e ZUŠ Žatec	Počet	263	97	12	379
	%	69,4	25,6	3,2	100,0
Z.1f Městská knihovna Žatec	Počet	326	126	13	470
	%	69,4	26,8	2,8	100,0
Z.1g TIC Žatec	Počet	126	120	36	294
	%	42,9	40,8	12,2	100,0
Z.1h Regionální muzeum K.A.Polánka Žatec	Počet	206	166	28	409
	%	50,4	40,6	6,8	100,0

K.17 „Jak často trávíte volné víkendy nebo jejich část mimo Žatec?”

K.17 Tráví víkendy mimo Žatec

	Počet	%	% (platné odp.)	Kumulativní %
Platné				
1 v postatě každý víkend	81	14,2	14,2	14,2
odp. 2 asi každý druhý víkend	133	23,3	23,3	37,5
3 zhruba jeden víkend za měsíc	118	20,7	20,7	58,2
4 méně než jednou za měsíc	73	12,8	12,8	71,1
5 o víkendech v podstatě nikam nejedí	154	27,0	27,0	98,1
celkem	11	1,9	1,9	100,0

K.18 „Jak nejčastěji trávíte víkendy mimo Žatec? Vyberte dvě nejčastější činnosti.“ (sloučené odpovědi na dvě otázky)

	Odpovědi (volby)		% z počtu resp.
	N	%	
1 Na vlastní chatě nebo chalupě	114	15,8%	28,3%
2 Návštěvou příbuzných či přátel žijících mimo město	193	26,7%	47,9%
3 Výlety do přírody	118	16,3%	29,3%
4 Cesty za nákupy do jiných měst	93	12,9%	23,1%
5 Návštěvou kulturních nebo společenských akcí nebo památek mimo Žatec	59	8,2%	14,6%
6 Sportováním (aktivně i pasivně), např. rybaření, vodáctví, tramping, kolo	92	12,7%	22,8%
7 Jezdí do Německa na nákupy	23	3,2%	5,7%
8 Jinak	31	4,3%	7,7%
Celkem	723	100,0%	179,4%

K.19 „Trávíte mimo Žatec většinou celý víkend, nebo se obvykle na noc vracíte zpátky do Žatec?“

K.19 Tráví mimo Žatec celý víkend

		Počet	%	% (platné odp.)	Kumulativní %
Platné odp.	1 většinou jde o jednodenní výlety či akce	187	32,8	46,4	46,4
	2 většinou je to s přespáním	123	21,6	30,5	76,9
	3 tak napůl	93	16,3	23,1	100,0
	Celkem	403	70,7	100,0	
Chybějící odp.	0 BEZ ODPOVĚDI	2	,4		
	System	165	28,9		
	Celkem	167	29,3		

K.20 „Kde pracujete nebo studujete? Pokud se Vás to netýká, tak kde trávíte většinu času všedního dne?“

K.20 Kde pracuje, studuje, tráví většinu všedního dne

		Počet	%	% (platné odp.)	Kumulativní %
Platné odp.	1 V Žatci – ve čtvrti kde bydlím	202	35,4	35,7	35,7
	2 V Žatci – v jiné části města	191	33,5	33,7	69,4
	3 V nejbližším okolí Žatce	83	14,6	14,7	84,1
	4 V Ústí nad Labem	5	,9	,9	85,0
	5 V Praze	26	4,6	4,6	89,6
	6 V jiném vzdálenějším městě / obci v ČR	33	5,8	5,8	95,4
	7 V zahraničí	5	,9	,9	96,3
	Celkem	21	3,7	3,7	100,0
Chybějící odp.	0 BEZ ODPOVĚDI	566	99,3	100,0	

K.21 „A jak často se ve svém volném čase věnujete:

K.21a–l Trávení volného času

		1	2	3 asi	4	5	6	7	8	9	
		denně	několikrát za týden	1x týdně	1-2x měsíčně	1x za čtvrtletí	1x za rok	než 1x za rok	1x vůbec ne	NEVÍ	Celkem %
K.21a četba	Počet	91	105	81	66	58	37	28	93	11	570
	%	16,0	18,4	14,2	11,6	10,2	6,5	4,9	16,3	1,9	100,0
K.21b sebevzdělávání	Počet	54	67	73	74	53	43	44	150	11	569
	%	9,5	11,8	12,8	13,0	9,3	7,6	7,7	26,4	1,9	100,0
K.21c sport	Počet	54	111	124	78	56	35	12	95	5	570
	%	9,5	19,5	21,8	13,7	9,8	6,1	2,1	16,7	,9	100,0
K.21d hospoda	Počet	18	49	119	119	66	30	24	139	6	570
	%	3,2	8,6	20,9	20,9	11,6	5,3	4,2	24,4	1,1	100,0
K.21e kavárny, restaurace, kluby	Počet	8	26	92	153	112	55	33	86	5	570
	%	1,4	4,6	16,1	26,8	19,6	9,6	5,8	15,1	,9	100,0
K.21f rukodělné práce	Počet	53	74	69	70	43	44	34	171	12	570
	%	9,3	13,0	12,1	12,3	7,5	7,7	6,0	30,0	2,1	100,0
K.21g pasivní odpočinek	Počet	142	128	113	54	25	20	12	58	18	570
	%	24,9	22,5	19,8	9,5	4,4	3,5	2,1	10,2	3,2	100,0
K.21h zábava na počítači, internetu	Počet	177	113	56	39	12	12	5	149	7	570
	%	31,1	19,8	9,8	6,8	2,1	2,1	,9	26,1	1,2	100,0
K.21i zahrada, dům	Počet	73	95	111	64	34	23	19	137	14	570
	%	12,8	16,7	19,5	11,2	6,0	4,0	3,3	24,0	2,5	100,0
K.21j přátelé, známí	Počet	91	148	159	119	35	5	4	5	4	570
	%	16,0	26,0	27,9	20,9	6,1	,9	,7	,9	,7	100,0
K.21k setkání s příbuznými	Počet	23	64	151	183	91	36	6	9	7	570
	%	4,0	11,2	26,5	32,1	16,0	6,3	1,1	1,6	1,2	100,0
K.21l obchody	Počet	25	56	121	159	94	44	15	44	12	570
	%	4,4	9,8	21,2	27,9	16,5	7,7	2,6	7,7	2,1	100,0

K.22 „Kolik hodin denně obvykle sledujete televizi?”**K.22 Kolik hodin denně sleduje TV**

		Frequency	Percent	Valid Percent	Cumulative Percent
Valid	1 více než 4 hodiny	77	13,5	13,5	13,5
	2 více než 3 h, ale ne více než 4 h	73	12,8	12,8	26,4
	3 více než 2 h, ale ne více než 3 h	102	17,9	17,9	44,3
	4 1-2 hodiny	178	31,2	31,3	75,6
	5 méně než 1h	60	10,5	10,5	86,1
	6 nedívá se každý den	50	8,8	8,8	94,9
	7 vůbec se nedívá	25	4,4	4,4	99,3
	9 NEVÍ	4	,7	,7	100,0
	Total	569	99,8	100,0	
Missing	0 BEZ ODPOVĚDI	1	,2		
Total		570	100,0		

K.23 „Jak často se scházíte s přáteli, známými či sousedy (lidmi mimo nejužší rodinný kruh) na nějakém společném setkání či venkovním posezení (táboráky, grilování, zahradní slavnosti, posezení, výlety po okolí atp.)?”**K.23 Jak často se schází s přáteli, známými, sousedy**

		Frequency	Percent	Valid Percent	Cumulative Percent
Valid	1 aspoň 1x za týden	196	34,4	34,4	34,4
	2 aspoň 1x za měsíc	216	37,9	37,9	72,3
	3 aspoň 1x za čtvrtletí	97	17,0	17,0	89,3
	4 aspoň 1x za rok	38	6,7	6,7	96,0
	5 méně často než 1x za rok	5	,9	,9	96,8
	6 vůbec ne	13	2,3	2,3	99,1
	9 NEVÍ	5	,9	,9	100,0
	Total	570	100,0	100,0	

K.24 „Jak často navštěvujete bohoslužby?

K.24 Jak často navštěvuje bohoslužby

		Frequency	Percent	Valid Percent	Cumulative Percent
Valid	1 aspoň 1x za týden	12	2,1	2,1	2,1
	2 2-3x za měsíc	3	,5	,5	2,6
	3 1x za měsíc	6	1,1	1,1	3,7
	4 několikrát za rok	14	2,5	2,5	6,1
	5 jednou za rok	65	11,4	11,4	17,5
	6 méně často	41	7,2	7,2	24,7
	7 nikdy	426	74,7	74,7	99,5
	9 NEVÍ	3	,5	,5	100,0
	Total	570	100,0	100,0	

K.25 „Věnoval jste se v posledních 12 měsících některé z následujících tvůrčích aktivit? Pokud ano, uveďte jakým. Bylo-li jich více než 3, uveďte prosím ty, kterým se věnujete nejraději.“ (sloučené odpovědi na tři otázky)

	Odpovědi (volby)		
	N	%	% z počtu resp.
1 Ruční práce - vyšívání, pletení, háčkování, vytváření šperků, plstění	121	32,4%	48,4%
2 Lidová a umělecká řemesla – vyřezávání, kovářství, paličkování, tradiční vyšivky, košíkářství	33	8,8%	13,2%
3 Výtvarné – malba, kresba, sochaření, keramika, počítačová grafika	75	20,1%	30,0%
4 Hudební – zpěv	48	12,9%	19,2%
5 Hudební – skládání hudby, mixování hudby	16	4,3%	6,4%
6 Hra na hudební nástroj – pro radost, vlastní zábavu	65	17,4%	26,0%
7 Hra na hudební nástroj – vystupování na veřejnosti	6	1,6%	2,4%
8 Taneční – vystupování na veřejnosti	9	2,4%	3,6%
Celkem	373	100,0%	149,2%

K.26 „A má v Žatci podle Vás člověk jako Vy dostatek možností věnovat se svým koníčkům a zájmům?“

K.26 Je v Žatci možnost věnovat se koníčkům, zájmům

		Frequency	Percent	Valid Percent	Cumulative Percent
Valid	1 rozhodně ano	109	19,1	21,4	21,4
	2 spíše ano	276	48,4	54,1	75,5
	3 spíše ne	99	17,4	19,4	94,9
	4 rozhodně ne	26	4,6	5,1	100,0
	Total	510	89,5	100,0	
Missing	0 BEZ ODPOVĚDI	5	,9		
	9 NEVÍ	55	9,6		
	Total	60	10,5		
Total		570	100,0		

K.271 „Které z následujících kulturních a společenských akcí v Žatci a okolí jste v posledních dvou letech navštívil? Pokud jich bylo více, uveďte pět nejoblíbenějších.“ (sloučené odpovědi na pět otázek)

	Odpovědi (volby)		% z počtu resp.
	N	%	
1 Advent na náměstí Svobody, rozsvícení stromu	320	15,7%	56,3%
2 Dny evropského dědictví	164	8,1%	28,9%
3 Festival Jeden svět	18	,9%	3,2%
4 Festival malých divadelních forem Náš svět	12	,6%	2,1%
5 Festival mažoretok	105	5,2%	18,5%
6 Festival svobodné hudby VyOsení	22	1,1%	3,9%
7 Festival svobodného filmu	28	1,4%	4,9%
8 Hradozámecká noc (zámek Krásný Dvůr)	21	1,0%	3,7%
9 Chmelfest	294	14,5%	51,8%
10 Jablečný den na zámku Krásný Dvůr	41	2,0%	7,2%
11 Letní lounské vábení	68	3,3%	12,0%
12 Muzejní noc	36	1,8%	6,3%
13 Noc kostelů	31	1,5%	5,5%
14 Novohradská pouť v Novém Hradě v Jimlíně	25	1,2%	4,4%
15 Open air festival Gothic Theatre	14	,7%	2,5%
16 Reggae pro Žatec	18	,9%	3,2%
17 Rock for Žatec	195	9,6%	34,3%
18 Žatecká Dočesná	478	23,5%	84,2%
19 Žatecké kulturní léto	60	3,0%	10,6%
20 Žatecký hopFEST	43	2,1%	7,6%
21 Jiná	11	,5%	1,9%

97 NENAVŠTÍVIL ŽÁDNOU AKCI	28	1,4%	4,9%
Total	2032	100,0%	357,7%

K.28 „Navštívil jste v posledních dvanácti měsících uvedené kulturní a společenské akce?”

K.28a–e Navštívil kult. a spol. akce

		1 ano, v Žatci a okolí	2 ano, jak v Žatci a okolí, tak jinde	3 ano, jinde (pouze mimo Žatecko)	4 ne	Celkem %
K.28aplesy, bály, taneční zábavy	Počet	220	84	23	237	564
	%	39,0	14,9	4,1	42,0	100,0
K.28fkoncerty místních umělců, skupin	Počet	117	77	33	328	555
	%	21,1	13,9	5,9	59,1	100,0
K.28gochotnické divadlo	Počet	61	37	37	427	562
	%	10,9	6,6	6,6	76,0	100,0
K.28kakce pro děti	Počet	114	47	32	372	565
	%	20,2	8,3	5,7	65,8	100,0
K.28lakce pro seniory	Počet	53	31	15	464	563
	%	9,4	5,5	2,7	82,4	100,0
K.28isportovní utkání	Počet	149	98	53	265	565
	%	26,4	17,3	9,4	46,9	100,0
K.28bakce místních spolků, sdružení	Počet	112	55	35	351	553
	%	20,3	9,9	6,3	63,5	100,0
K.28ctradiční slavnosti	Počet	272	88	38	164	562
	%	48,4	15,7	6,8	29,2	100,0
K.28ncirkevní slavnosti	Počet	15	21	19	507	562
	%	2,7	3,7	3,4	90,2	100,0
K.28evystoupení lidových, folklorních souborů	Počet	44	19	23	456	542
	%	8,1	3,5	4,2	84,1	100,0

K.29 „Spolupodílel jste se v posledních 12 měsících na nějaké společenské nebo kulturní akci v Žatci nebo jejich blízkém okolí?”

K.29a-c Podílení se na kulturní, společenské akci

		1 ANO	2 NE	Celkem %
K.29a Spolupodílel se na akci – finančně	Počet	78	486	564
	%	13,8	86,2	100,0
K.29b Spolupodílel se na akci – účinkováním	Počet	58	508	566
	%	10,2	89,8	100,0
K.29c Spolupodílel se na akci – spolupořádáním, organizací	Počet	104	460	564
	%	18,4	81,6	100,0

K.30 „A někdo z Vaší rodiny nebo Vašich přátel se v posledních 12 měsících na nějaké takové akci podílel účinkováním nebo spolupořádáním, výpomocí při organizování?“

K.30 Spolupodílel se na akci někdo z rodiny, přátel

		Počet	%	% (platné odp.)	Kumulativní %
Valid	1 ANO	216	37,9	37,9	37,9
	2 NE	247	43,3	43,3	81,2
	9 NEVÍ	107	18,8	18,8	100,0
	Total	570	100,0	100,0	

K.31 „Bez ohledu na to, zda jste se na něčem již spolupodílel, chtěl byste se zapojit do přípravy kulturní nebo společenské akce, případně zkrášlení města?“

K.31 Chtěl by se zapojit do přípravy kult., spol. akce

		Počet	%	% (platné odp.)	Kumulativní %
Valid	1 rozhodně ano	66	11,6	11,6	11,6
	2 spíše ano	148	26,0	26,0	37,5
	3 spíše ne	202	35,4	35,4	73,0
	4 rozhodně ne	117	20,5	20,5	93,5
	9 NEVÍ	37	6,5	6,5	100,0
	Total	570	100,0	100,0	

K.32 „Která konkrétní kulturní nebo společenská zařízení navštěvujete v Žatci nejraději? Pokud jich je více, uveďte tři nejoblíbenější.“

K.32 Nejraději navštěvuje v Žatci zařízení

	Odpovědi (volby)		
	N	%	% z počtu resp.
1 Digitální kino	192	14,0%	34,4%
2 Galerie Sladovna (součástí Chrámu Chmele a Piva)	37	2,7%	6,6%
3 Hospoda Chaloupka	81	5,9%	14,5%
4 Hudební klub U Hada	29	2,1%	5,2%
5 Chmelařské muzeum (součástí Chrámu Chmele a Piva)	36	2,6%	6,5%
6 Chrám Chmele a Piva CZ	103	7,5%	18,5%
7 Klub Hudební zkušebna	11	,8%	2,0%
8 Kulturní dům Moskva	107	7,8%	19,2%
9 Letní kino	135	9,8%	24,2%
10 Městská knihovna Žatec	100	7,3%	17,9%
11 Městské divadlo Žatec	131	9,5%	23,5%
12 Music Club DINO	43	3,1%	7,7%

13 Music Club HB	45	3,3%	8,1%
14 Pivárium Zlatý Chmel Žatec	78	5,7%	14,0%
15 Regionální muzeum K. A. Polánka	41	3,0%	7,3%
16 Restaurace U Orloje	106	7,7%	19,0%
17 Turistické informační centrum Žatec	11	,8%	2,0%
18 Židovská synagoga Žatec	15	1,1%	2,7%
19 Jiné	29	2,1%	5,2%
97 ŽÁDNÉ	43	3,1%	7,7%
Total	1373	100,0%	246,1%

K.33 „Využíváte nebo využíval jste služeb městské knihovny?“

K.33 Využívá služeb městské knihovny

		Počet	%	% (platné odp.)	Kumulativní %
Valid	1 ne, nikdy nevyužil	112	19,6	19,8	19,8
	2 ano, pouze v minulosti	260	45,6	46,0	65,8
	3 ano, půjčuje si knihy	155	27,2	27,4	93,3
	4 ano, půjčuje si knihy a využívá i další služby	31	5,4	5,5	98,8
	5 ano, využívá jen jiné služby než půjčování knih	7	1,2	1,2	100,0
	Total	565	99,1	100,0	
Missing	0 BEZ ODPOVĚDI	2	,4		
	9 NEVÍ	3	,5		
	Total	5	,9		
Total		570	100,0		

K.34I „Kolikrát jste za posledních pět let navštívil Oblastní muzeum v Žatci?“

K.34z Kolikrát navštívil Regionální muzeum K.A.P. v Žatci

		Frequency	Percent	Valid Percent	Cumulative Percent
Valid	1	88	15,4	15,4	15,4
	2	81	14,2	14,2	29,6
	3	49	8,6	8,6	38,2
	4	19	3,3	3,3	41,6
	5	18	3,2	3,2	44,7
	6	12	2,1	2,1	46,8
	7	8	1,4	1,4	48,2
	8	8	1,4	1,4	49,6
	10	23	4,0	4,0	53,7
	11	2	,4	,4	54,0
	13	1	,2	,2	54,2
	15	4	,7	,7	54,9
	17	1	,2	,2	55,1
	20	2	,4	,4	55,4
	25	1	,2	,2	55,6
	75	1	,2	,2	55,8
	97 ANI JEDNOU	216	37,9	37,9	93,7
	99 NEVÍ	36	6,3	6,3	100,0
	Total	570	100,0	100,0	

K.35I „Uvedl jste, že jste v posledních pěti letech navštívil Oblastní muzeum v Žatci jednou. Další návštěvu jste neuskutečnil, protože..... (vyberte hlavní důvod)

K.35z Proč navštívil muzeum jen jednou

		Počet	%	% (platné odp.)	Kumulativní %
Valid	1 muzea ho nezajímají	13	2,3	14,8	14,8
	2 nabídka muzea ho nezaujala	15	2,6	17,0	31,8
	3 muzeum nenabízí nic nového	8	1,4	9,1	40,9
	4 neměl čas	42	7,4	47,7	88,6
	5 vstupné je drahé	2	,4	2,3	90,9
	6 jiný důvod	6	1,1	6,8	97,7
	9 NEVÍ	2	,4	2,3	100,0
	Total	88	15,4	100,0	
	Missing	System	482	84,6	
Total		570	100,0		

K.36 „A kolikrát jste v posledních dvanácti měsících (tj. od minulého září) navštívil nějaké jiné muzeum?“

K.36 Kolikrát navštívil jiné muzeum

		Počet	%	% (platné odp.)	Kumulativní %
Valid	1	92	16,1	16,2	16,2
	2	64	11,2	11,2	27,4
	3	50	8,8	8,8	36,2
	4	10	1,8	1,8	38,0
	5	10	1,8	1,8	39,7
	6	5	,9	,9	40,6
	7	4	,7	,7	41,3
	8	2	,4	,4	41,7
	10	2	,4	,4	42,0
	15	1	,2	,2	42,2
	17	1	,2	,2	42,4
	20	1	,2	,2	42,5
	97 NENAVŠTÍVIL ŽÁDNÉ	285	50,0	50,1	92,6
	99 NEVÍ	42	7,4	7,4	100,0
	Total	569	99,8	100,0	
Missing	0 BEZ ODPOVĚDI	1	,2		
Total		570	100,0		

L.3 „Navštívil jste Chrám chmele a piva?”

Z.2 Navštívil Chrám chmele a piva

		Frequency	Percent	Valid Percent	Cumulative Percent
Valid	1 nenavštívil	122	21,4	21,4	21,4
	2 navštívil pouze Chmelový maják	132	23,2	23,2	44,6
	3 navštívil malý okruh	110	19,3	19,3	63,9
	4 navštívil velký okruh	199	34,9	34,9	98,8
	9 NEVÍ	7	1,2	1,2	100,0
	Total	570	100,0	100,0	

K.38 „Kolikrát jste v posledních dvanácti měsících (tj. od minulého září) navštívil nějakou jinou památku v ČR – zámek, hrad, skanzen, technickou památku?”

K.38 Kolikrát navštívil jinou památku v ČR

		Frequency	Percent	Valid Percent	Cumulative Percent
Valid	1	52	9,1	9,1	9,1
	2	67	11,8	11,8	20,9
	3	73	12,8	12,8	33,7
	4	37	6,5	6,5	40,2
	5	44	7,7	7,7	47,9
	6	18	3,2	3,2	51,1
	7	16	2,8	2,8	53,9
	8	13	2,3	2,3	56,1
	9	5	,9	,9	57,0
	10	20	3,5	3,5	60,5
	11	3	,5	,5	61,1
	12	5	,9	,9	61,9
	13	2	,4	,4	62,3
	14	2	,4	,4	62,6
	15	9	1,6	1,6	64,2
	20	10	1,8	1,8	66,0
	27	1	,2	,2	66,1
	97 NENAVŠTÍVIL	152	26,7	26,7	92,8
	99 NEVÍ	41	7,2	7,2	100,0
	Total	570	100,0	100,0	

K.39 „Kolikrát jste se během těchto návštěv zúčastnil nějakého programu jako jsou např. noční prohlídky, koncerty, letní kina nebo programy pro děti?“

K.39 Kolikrát se během návštěvy památky zúčastnil nějakého programu

		Frequency	Percent	Valid Percent	Cumulative Percent
Valid	1	76	13,3	21,4	21,4
	2	52	9,1	14,6	36,1
	3	30	5,3	8,5	44,5
	4	16	2,8	4,5	49,0
	5	16	2,8	4,5	53,5
	6	3	,5	,8	54,4
	7	2	,4	,6	54,9
	8	3	,5	,8	55,8
	9	1	,2	,3	56,1
	10	4	,7	1,1	57,2
	11	1	,2	,3	57,5
	18	1	,2	,3	57,7
	20	3	,5	,8	58,6
	97 NENAVŠTÍVIL ŽÁDNÝ PROGRAM	131	23,0	36,9	95,5
	99 NEVÍ	16	2,8	4,5	100,0
Total	355	62,3	100,0		
Missing	0 BEZ ODPOVĚDI	22	3,9		
	System	193	33,9		
	Total	215	37,7		
Total		570	100,0		

K.41 „Kolikrát jste v posledních dvanácti měsících (tj. od minulého září) navštívil

		Kolikrát navštívil ...					
		0 0	1 1x	2 2x	3 3x	4 >4x	Celkem %
Kulturní program pro děti	Počet	391	78	49	18	28	564
	%	69,3	13,8	8,7	3,2	5,0	100,0
Divadlo v Městském divadle Žatec	Počet	215	128	97	54	72	566
	%	38,0	22,6	17,1	9,5	12,7	100,0
Jiné divadlo	Počet	363	82	54	23	35	557
	%	65,2	14,7	9,7	4,1	6,3	100,0
Film v Digitálním kině Žatec	Počet	214	120	84	65	82	565
	%	37,9	21,2	14,9	11,5	14,5	100,0
Film jinde	Počet	347	77	59	33	39	555
	%	62,5	13,9	10,6	5,9	7,0	100,0
Galerie, výstava výtvarná	Počet	332	117	58	32	22	561
	%	59,2	20,9	10,3	5,7	3,9	100,0
Literární klub, pásmo	Počet	501	36	11	4	8	560
	%	89,5	6,4	2,0	,7	1,4	100,0
Přednáška, beseda	Počet	390	87	43	14	25	559
	%	69,8	15,6	7,7	2,5	4,5	100,0
Sportovní událost jako divák	Počet	231	79	65	42	138	555
	%	41,6	14,2	11,7	7,6	24,9	100,0

K.42 „Kolikrát jste v posledních dvanácti měsících (tj. od minulého září) navštívil koncerty, hudební a taneční produkce?

Descriptive Statistics						
	N	Minimum	Maximum	Mean	Std. Deviation	
K.42a K.42a koncert vážné hudby, opera, balet	98	1	9	1,86	1,385	
K.42b K.42b muzikál	172	1	9	1,60	1,074	
K.42c K.42c koncert populární hudby	242	1	15	1,93	1,668	
K.42d K.42d koncert rockové hudby	205	1	20	2,04	2,005	
K.42e K.42e koncert menšinových žánrů	123	1	10	1,56	1,125	
K.42f K.42f diskotéka, party	187	1	50	5,63	6,426	
K.42g K.42g taneční zábava, večer	242	1	20	2,62	2,302	
Valid N (listwise)	6					

K.43 „S kým nejčastěji chodíte „za kulturou“? Uvedte prosím až tři možnosti v pořadí podle četnosti návštěv.“ (sloučené odpovědi na tři otázky)

	Odpovědi (volby)		% z počtu resp.
	N	%	
1 S partnerem, partnerkou	354	27,6%	62,3%
2 S malými dětmi (alespoň jedno v předškolním věku)	60	4,7%	10,6%
3 S dětmi školního věku	80	6,2%	14,1%
4 S rodiči	47	3,7%	8,3%
5 Se sourozencem/i	60	4,7%	10,6%
6 S dospělými nebo dospívajícími dětmi	105	8,2%	18,5%
7 Se známými, přáteli	336	26,2%	59,2%
8 S kolegy ze zaměstnání	107	8,3%	18,8%
9 Chodí sám	93	7,2%	16,4%
97 ZA KULTUROU NECHODÍ	42	3,3%	7,4%
Celkem	1284	100,0%	226,1%

K.44 „Brání Vám něco v návštěvě kulturních akcí nebo zařízení? Pokud ano, vyberte z karty dvě největší překážky.“ (sloučené odpovědi na dvě otázky)

	Odpovědi (volby)		% z počtu resp.
	N	%	
1 Rodinné povinnosti	97	12,0%	20,6%
2 Vlastní zdravotní problémy	67	8,3%	14,2%
3 Nedostatek peněz	175	21,7%	37,2%
4 Špatná dostupnost (je to moc daleko, špatné spojení)	31	3,8%	6,6%
5 Nevyhovuje mu doba konání	81	10,0%	17,2%
6 Nedostatek volného času	202	25,1%	42,9%
7 Nabídka je špatná, nevyhovuje mu	53	6,6%	11,3%
8 Nedostatek informací o tom, co se nabízí	39	4,8%	8,3%
9 Nemá, s kým by chodil na kulturní akce	17	2,1%	3,6%
10 Necítí se bezpečně (po cestě, v místě konání)	10	1,2%	2,1%
11 Něco jiného	5	,6%	1,1%
97 ZA KULTUROU NECHODÍ, NEZAJÍMÁ SE O TO	29	3,6%	6,2%
Celkem	806	100,0%	171,1%

K.45d „Máte nebo měl jste někdy předplatné do Městského divadla Děčín?”

K.45z K.45z Má, měl předplatné do Městského divadla v Žatci

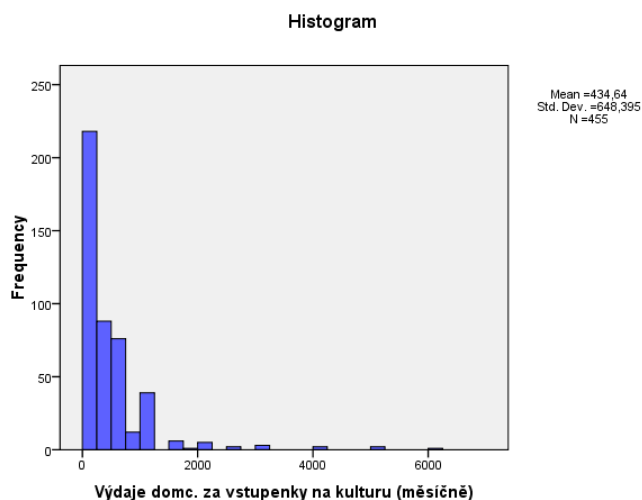
		Frequency	Percent	Valid Percent	Cumulative Percent
Valid	1 ne, nikdy předplatné neměl	464	81,4	81,5	81,5
	2 ano, v minulosti byl předplatitelem	94	16,5	16,5	98,1
	3 ano, v současnosti má předplatné	11	1,9	1,9	100,0
	Total	569	99,8	100,0	
Missing	0 BEZ ODPOVĚDI	1	,2		
Total		570	100,0		

K.46 „Kolik peněz asi vynaloží Vaše domácnost v průměru měsíčně za vstupenky (nikoli cestovné) do divadla, kina, na koncerty, výstavy, hrady atd.? Pokud nevíte přesně, odhadněte prosím alespoň přibližnou částku.“

K.46 Výdaje domácnosti za vstupenky na kulturu (měsíčně) (popisné statistiky)

Výdaje domc. za vstupenky na kulturu (měsíčně)

N	Platné odp.	455
	Chybějící odp.	115
Průměr		434,64
Medián		250,00
Směr. odchylka		648,395



K.471 „Kde nebo od koho nejčastěji získáváte informace o nabídce kulturních pořadů a akcí? Vyberte tři hlavní informační zdroje v pořadí podle důležitosti.“ (sloučené odpovědi na tři otázky)

	Responses		Percent of Cases
	N	Percent	
1 Osobně – od rodiny, příbuzných	201	13,2%	35,4%
2 Osobně – od známých, přátel, sousedů, spolupracovníků	277	18,2%	48,9%
3 Osobně – v Městském informačním centru, knihovně, kulturních zařízeních	42	2,8%	7,4%
4 Rozhlasové nebo televizní vysílání	78	5,1%	13,8%
5 Tisk – Svobodný hlas, Lounský Press, Lounský kulturní a sportovní měsíčník	274	18,0%	48,3%
6 Plakátovací plochy, billboardy	227	14,9%	40,0%
7 Internet, webové stránky, např. lounske.info, web města, web destinační agentury Dolní Poohří	166	10,9%	29,3%
8 Internet, sociální sítě např. Facebook	161	10,6%	28,4%
9 Při návštěvě kulturních a společenských akcí	52	3,4%	9,2%
10 Někde jinde	19	1,2%	3,4%
97 TYTO INFORMACE NEVYHLEDÁVÁ, NEZÍSKÁVÁ	25	1,6%	4,4%
Total	1522	100,0%	268,4%

K.48 „Jak hodnotíte podmínky pro práci spolků a sdružení v Žatci? Jsou podle Vás ...“

K.48 Hodnocení podmínek pro spolky, sdružení v Žatci

	Frequency	Percent	Valid Percent	Cumulative Percent
Valid 1 zcela dostatečné	55	9,6	9,6	9,6
2 spíše dostatečné	219	38,4	38,4	48,1
3 spíše nedostatečné	68	11,9	11,9	60,0
4 zcela nedostatečné	10	1,8	1,8	61,8
9 NEVÍ	218	38,2	38,2	100,0
Total	570	100,0	100,0	

K.49 „Byl jste v dětství členem nějakého uměleckého souboru, sdružení nebo jste navštěvoval lidovou školu umění, základní uměleckou školu či jiný kulturně zájmový kroužek či kurz? Pokud ano, uveďte prosím jaký. V případě, že jich bylo více, uveďte Váš nejoblíbenější.“

K.49 Byl v dětství členem uměleckého, kulturně zaměřeného kroužku

		Frequency	Percent	Valid Percent	Cumulative Percent
Valid	1 Divadelní soubor nebo dramatický kroužek	30	5,3	5,3	5,3
	2 Čtenářský, literární klub	18	3,2	3,2	8,5
	3 Výtvarný kroužek, dílny	50	8,8	8,8	17,3
	4 Folklórní nebo národopisný soubor	3	,5	,5	17,8
	5 Hudební a soubor, včetně hry na hudební nástroj	54	9,5	9,5	27,4
	6 Zpěv a pěvecký soubor	31	5,4	5,5	32,9
	7 Taneční soubor	27	4,7	4,8	37,6
	8 Amatérské filmové středisko, fotoklub	5	,9	,9	38,5
	9 Jiný	41	7,2	7,2	45,8
	97 V DĚTSTVÍ NEBYL ČLEMEM ŽÁDNÉHO SOUBORU, SDRUŽENÍ, KROUŽKU	307	53,9	54,2	100,0
	Total	566	99,3	100,0	
Missing	0 BEZ ODPOVĚDI	4	,7		
Total		570	100,0		

K.50I „Jste v současnosti členem nějakého uměleckého nebo kulturního souboru, sdružení nebo kroužku? Pokud ano, uveďte jakého. Jste-li ve více spolcích, vyberte ty dva, kde jste nejaktivnější.“ (sloučené odpovědi na dvě otázky)

K.50 Je členem kulturního/uměleckého sdružení

	Responses		Percent of Cases
	N	Percent	
1 Žatecký příležitostní sbor	4	,7%	,7%
2 DS Opera Žatec	3	,5%	,5%
3 Loutkoherecké sdružení Jitřenka	2	,3%	,4%
4 Fotoklub Žatec	1	,2%	,2%
5 o.s. Chrám chmele a piva	4	,7%	,7%
6 Učitelé pro Žatec, o.s.	6	1,0%	1,1%
7 Sdružení rodáků a přátel města Žatec	3	,5%	,5%
9 Kamarád LORM	2	,3%	,4%
10 Jiný	8	1,4%	1,4%
97 NENÍ ČLEMEM ŽÁDNÉHO SOUBORU, SDRUŽENÍ, KROUŽKU	543	94,3%	95,3%
Total	576	100,0%	101,1%

K.51z „Navštívil jste v posledních dvanácti měsících vystoupení nebo nějakou akci, kterou pořádal nebo se na ní podílelo některé z těchto sdružení? Pokud ano, uveďte jméno organizace, jejíž akce se Vám líbila nejvíce a již sám nejste členem.“

K.51z K.51z Navštívil akci pořádanou sdružením

		Frequency	Percent	Valid Percent	Cumulative Percent
Valid	1 Žatecký příležitostní sbor	50	8,8	8,9	8,9
	2 DS Opera Žatec	8	1,4	1,4	10,3
	3 Loutkoherecké sdružení Jitřenka	17	3,0	3,0	13,3
	4 Fotoklub Žatec	12	2,1	2,1	15,5
	5 o.s. Chrám chmele a piva	74	13,0	13,1	28,6
	6 Učitelé pro Žatec, o.s.	11	1,9	2,0	30,6
	7 Sdružení rodáků a přátel města Žatec	9	1,6	1,6	32,1
	9 Kamarád LORM	16	2,8	2,8	35,0
	10 Jiný	6	1,1	1,1	36,1
	97 NEZÚČASTNIL SE ŽÁDNÉ AKCE SDRUŽENÍ	360	63,2	63,9	100,0
Total	563	98,8	100,0		
Missing	0 BEZ ODPOVĚDI	7	1,2		

K.51z K.51z Navštívil akci pořádanou sdružením

		Frequency	Percent	Valid Percent	Cumulative Percent
Valid	1 Žatecký příležitostní sbor	50	8,8	8,9	8,9
	2 DS Opera Žatec	8	1,4	1,4	10,3
	3 Loutkoherecké sdružení Jitřenka	17	3,0	3,0	13,3
	4 Fotoklub Žatec	12	2,1	2,1	15,5
	5 o.s. Chrám chmele a piva	74	13,0	13,1	28,6
	6 Učitelé pro Žatec, o.s.	11	1,9	2,0	30,6
	7 Sdružení rodáků a přátel města Žatec	9	1,6	1,6	32,1
	9 Kamarád LORM	16	2,8	2,8	35,0
	10 Jiný	6	1,1	1,1	36,1
	97 NEZÚČASTNIL SE ŽÁDNÉ AKCE SDRUŽENÍ	360	63,2	63,9	100,0
	Total	563	98,8	100,0	
Missing	0 BEZ ODPOVĚDI	7	1,2		
Total		570	100,0		

K.52I „Kromě kulturně zaměřených sdružení, jste nyní členem nějakého jiného sdružení, zájmové organizace nebo se podílíte na spolkové činnosti? Pokud ano, uveďte prosím jakého - název a charakteristiku činnosti. Pokud jste ve více spolcích, vyberte ty, kde jste nejaktivnější.“ (sloučené odpovědi na dvě otázky)

K.52 Je členem jiného sdružení

	Responses		Percent of Cases
	N	Percent	
1 Aikido klub Žatec	1	,2%	,2%
2 FK Slavoj	7	1,2%	1,2%
3 Jazzmani Žatec (florbalový tým)	4	,7%	,7%
4 KT Žatec	1	,2%	,2%
5 Sportovní klub Nohejbal, o.s.	5	,8%	,9%
6 TJ Sever Žatec	8	1,4%	1,4%
7 TJ Šroubárna Žatec	16	2,7%	2,8%
8 Žatec Handball	7	1,2%	1,2%
9 Junák – Svaz skautů a skautek ČR, středisko Žatec	5	,8%	,9%
10 Turistické sdružení dětí a mládeže - Šamani Žatec	1	,2%	,2%
11 Apoštolská církev, Sbor bez hranic Žatec	1	,2%	,2%
13 Římskokatolická farnost Žatec	7	1,2%	1,2%
14 Sbor Bratrské jednoty baptistů v Žatci	1	,2%	,2%
15 Svědkové Jehovovi – Sál království Žatec	1	,2%	,2%

16 Azylový dům Žatec	2	,3%	,4%
17 Centrum služeb pro zdravotně postižený Žatec, o.s.	1	,2%	,2%
19 Fond ohrožených dětí-Klokánek, o.s.	2	,3%	,4%
20 Handicap Žatec, o.s.	3	,5%	,5%
21 Most k naději, K-centrum Žatec	1	,2%	,2%
22 Oblastní charita Žatec	3	,5%	,5%
23 Český svaz chovatelů, základní organizace Žatec	4	,7%	,7%
25 Fanklub Kabát, o.s.	1	,2%	,2%
26 Letci Žatec	3	,5%	,5%
27 Motorkáři Žatec	4	,7%	,7%
28 o.s. Učitelé pro Žatec	1	,2%	,2%
32 Jiné	15	2,5%	2,6%
97 NENÍ ČLENEM JINÉHO SDRUŽENÍ	484	82,2%	84,9%
Total	589	100,0%	103,3%

K.53I „Znáte se s někým, kdo aktivně působí v některém z těchto kulturních sdružení? Pokud ano, uveďte až tři kulturní spolky, jichž nejste sám členem. (Pokud znáte lidi z více než tří sdružení, pak uveďte ta, kde máte nejvíce svých přátel.)“ (sloučené odpovědi na tři otázky)

K.53 Zná se s někým z kulturních sdružení

	Responses		Percent of Cases
	N	Percent	
1 Žatecký příležitostní sbor	94	11,8%	16,7%
2 DS Opera Žatec	26	3,3%	4,6%
3 Loutkoherecké sdružení Jitřenka	49	6,2%	8,7%
4 Fotoklub Žatec	54	6,8%	9,6%
5 o.s. Chrám chmele a piva	93	11,7%	16,5%
6 Učitelé pro Žatec, o.s.	62	7,8%	11,0%
7 Sdružení rodáků a přátel města Žatec	46	5,8%	8,2%
8 o.s. Amplion	12	1,5%	2,1%
9 Kamarád LORM	58	7,3%	10,3%
10 Jiný	2	,3%	,4%
97 NIKOHO TAKOVÉHO NEZNÁ	299	37,6%	53,2%
Total	795	100,0%	141,5%

K.54I „A znáte se s někým, kdo aktivně působí v některých z těchto ostatních sdruženích? Pokud ano, uveďte až tři organizace ze seznamu, jichž nejste sám členem. (Uveďte ta, kde máte nejvíce svých přátel.)“ (sloučené odpovědi na tři otázky)

K.54 Zná se s někým z ostat. sdružení

	Responses		Percent of Cases
	N	Percent	
1 Aikido klub Žatec	76	7,7%	13,4%
2 FK Slavoj	102	10,3%	18,0%
3 Jazzmani Žatec (florbalový tým)	63	6,3%	11,1%
4 KT Žatec	15	1,5%	2,6%
5 Sportovní klub Nohejbal, o.s.	46	4,6%	8,1%
6 TJ Sever Žatec	92	9,3%	16,2%
7 TJ Šroubárna Žatec	74	7,5%	13,1%
8 Žatec Handball	49	4,9%	8,6%
9 Junák – Svaz skautů a skautek ČR, středisko Žatec	28	2,8%	4,9%
10 Turistické sdružení dětí a mládeže - Šamani Žatec	7	,7%	1,2%
11 Apoštolská církev, Sbor bez hranic Žatec	4	,4%	,7%
12 Farní sbor Českobratrské církve evangelické v Žatci	7	,7%	1,2%
13 Římskokatolická farnost Žatec	7	,7%	1,2%
14 Sbor Bratrské jednoty baptistů v Žatci	12	1,2%	2,1%
15 Svědkové Jehovovi – Sál království Žatec	5	,5%	,9%
16 Azylový dům Žatec	7	,7%	1,2%
17 Centrum služeb pro zdravotně postižený Žatec, o.s.	7	,7%	1,2%
18 Druhá šance & Hope	5	,5%	,9%
19 Fond ohrožených dětí-Klokánek, o.s.	15	1,5%	2,6%
20 Handicap Žatec, o.s.	6	,6%	1,1%
21 Most k naději, K-centrum Žatec	5	,5%	,9%
22 Oblastní charita Žatec	9	,9%	1,6%
23 Český svaz chovatelů, základní organizace Žatec	36	3,6%	6,3%
24 Eurosystem o.s.	1	,1%	,2%
25 Fanklub Kabát, o.s.	1	,1%	,2%
26 Letci Žatec	14	1,4%	2,5%
27 Motorkáři Žatec	20	2,0%	3,5%
28 o.s. Učitelé pro Žatec	16	1,6%	2,8%
29 Rodinné centrum Sedmíkráska	30	3,0%	5,3%
30 Vzdělávací centrum Podkrušnohoří	4	,4%	,7%
31 Zavři uši o.s.	3	,3%	,5%
32 Jiné	5	,5%	,9%
97 NIKOHO TAKOVÉHO NEZNÁ	222	22,4%	39,2%
Total	993	100,0%	175,1%

K.55 „Kolik lidí považujete za přátele, tj. takové lidi s nimiž můžete probrat věci důležité v životě, nebo se poradit v případě osobních problémů? Při počítání si postupně vybavte lidi z práce, ze školy, místa bydliště i odjinud.“

K.55 Kolik lidí považuje za přátele

		Frequency	Percent	Valid Percent	Cumulative Percent
Valid	1 nikoho	28	4,9	4,9	4,9
	2 1	64	11,2	11,2	16,1
	3 2	125	21,9	21,9	38,1
	4 3	111	19,5	19,5	57,5
	5 4	72	12,6	12,6	70,2
	6 5	58	10,2	10,2	80,4
	7 6	33	5,8	5,8	86,1
	8 7	17	3,0	3,0	89,1
	9 8	13	2,3	2,3	91,4
	10 9	6	1,1	1,1	92,5
	11 10 a více	36	6,3	6,3	98,8
	99 NEVÍ	7	1,2	1,2	100,0
	Total	570	100,0	100,0	

K.56 „A kolik z těchto Vašich přátel se osobně zná navzájem?“

K.56 K.56 Kolik přátel se zná osobně navzájem

		Frequency	Percent	Valid Percent	Cumulative Percent
Valid	1 všichni se znají navzájem	223	39,1	39,1	39,1
	2 většina se zná navzájem	172	30,2	30,2	69,3
	3 pouze někteří se znají navzájem	75	13,2	13,2	82,5
	4 skoro nikdo z nich se navzájem nezná	27	4,7	4,7	87,2
	8 NEMÁ ŽÁDNÉHO, NEBO JEN JEDNOHO PŘÍTELE	65	11,4	11,4	98,6
	9 NEVÍ	8	1,4	1,4	100,0
	Total	570	100,0	100,0	

K.57 „Když se nad tím zamyslíte, kolik asi z těchto Vašich přátel má stejný stupeň vzdělání, jako je Vaše nejvyšší dosažené vzdělání?“

K.57 Kolik přátel má stejné vzdělání jako on

		Frequency	Percent	Valid Percent	Cumulative Percent
Valid	1 nikdo	75	13,2	13,5	13,5
	2 1	125	21,9	22,5	36,0
	3 2	154	27,0	27,7	63,7
	4 3	68	11,9	12,2	75,9
	5 4	29	5,1	5,2	81,1
	6 5	22	3,9	4,0	85,1
	7 6	10	1,8	1,8	86,9
	8 7	5	,9	,9	87,8
	9 8	8	1,4	1,4	89,2
	10 9	2	,4	,4	89,6
	11 10 a více	12	2,1	2,2	91,7
	97 NEMÁ ŽÁDNÉHO PŘÍTELE	16	2,8	2,9	94,6
	99 NEVÍ	30	5,3	5,4	100,0
	Total	556	97,5	100,0	
Missing	0 BEZ ODPOVĚDI	14	2,5		
Total		570	100,0		

K.58 „A kolik byste řekl, že z těchto Vašich přátel tráví volný čas podobně jako Vy? Který z dvojice následujících výroků lépe vystihuje Vaše přátele?“

K.58 Kolik přátel tráví volný čas jako respondent

		Frequency	Percent	Valid Percent	Cumulative Percent
Valid	1 1 = většina přátel tráví volný čas podobně jako on	96	16,8	16,8	16,8
	2	144	25,3	25,3	42,1
	3	132	23,2	23,2	65,3
	4	85	14,9	14,9	80,2
	5	38	6,7	6,7	86,8
	6	27	4,7	4,7	91,6
	7 7 = většina přátel tráví volný čas jinak než on	21	3,7	3,7	95,3
	9 NEVÍ	5	,9	,9	96,1
	97 NEMÁ ŽÁDNÉHO PŘÍTELE	22	3,9	3,9	100,0
	Total	570	100,0	100,0	

K.59 „Domníváte se, že vzhled části Žatce, kde bydlíte, se za posledních 5 let zlepšil, zhoršil nebo zůstal stejný?“

K.59 Změna vzhledu části Žatce, kde bydlí

	Frequency	Percent	Valid Percent	Cumulative Percent
Valid 1 rozhodně se zlepšil	60	10,5	10,5	10,5
2 spíše se zlepšil	185	32,5	32,5	43,0
3 zůstal stejný	202	35,4	35,4	78,4
4 spíše se zhoršil	75	13,2	13,2	91,6
5 rozhodně se zhoršil	18	3,2	3,2	94,7
9 NEVÍ, NEUMÍ POSOUDIT	30	5,3	5,3	100,0
Total	570	100,0	100,0	

K.60 „Co by podle Vás přispělo k oživení části města, kde v Lounech bydlíte? Můžete vybrat až dvě možnosti.“

K.60 Co by oživilo část Žatce, kde bydlí

	Responses		Percent of Cases
	N	Percent	
1 Nic není potřeba	41	4,1%	7,6%
2 Více zahrádek a venkovního posezení u restaurací	128	12,9%	23,8%
3 Více kulturních akcí	94	9,5%	17,5%
4 Pravidelné trhy a jarmarky	83	8,4%	15,4%
5 Stojany na kola, podpora cyklodopravy	77	7,7%	14,3%
6 Místa pro odpočinek, setkávání a relaxaci	176	17,7%	32,7%
7 Zlepšení možností parkování	124	12,5%	23,0%
8 Obnova veřejných prostranství	164	16,5%	30,5%
9 Nová hřiště pro děti, případně jejich obnova	93	9,4%	17,3%
10 Jiné	14	1,4%	2,6%
Total	994	100,0%	184,8%

K.61 „Který ze dvou popisů podle Vás lépe vystihuje vztahy mezi lidmi v místě, kde bydlíte, ve vaší ulici. Zvolte číslo na stupnici, jejíž krajní póly vyjadřuje následující výrok: Lidé si vzájemně pomáhají.“

K.61a Vztahy mezi lidmi tam, kde bydlí – pomáhají si

		Frequency	Percent	Valid Percent	Cumulative Percent
Valid	1 1 = lidé si pomáhají	22	3,9	3,9	3,9
	2	66	11,6	11,6	15,5
	3	95	16,7	16,8	32,3
	4	109	19,1	19,2	51,5
	5	103	18,1	18,2	69,7
	6	96	16,8	16,9	86,6
	7 7 = každý se stará jen o sebe	70	12,3	12,3	98,9
	9 NEVÍ	6	1,1	1,1	100,0
	Total	567	99,5	100,0	
Missing	0 BEZ ODPOVĚDI	3	,5		
Total		570	100,0		

K.61b „Který ze dvou popisů podle Vás lépe vystihuje vztahy mezi lidmi v místě, kde bydlíte, ve vaší ulici. Zvolte číslo na stupnici, jejíž krajní póly vyjadřuje následující výrok: Lidé se často scházejí a navzájem navštěvují.“

K.61b Vztahy mezi lidmi tam, kde bydlí – scházejí se

		Frequency	Percent	Valid Percent	Cumulative Percent
Valid	1 1 = lidé se scházejí, navštěvují	36	6,3	6,3	6,3
	2	65	11,4	11,5	17,8
	3	109	19,1	19,2	37,0
	4	144	25,3	25,4	62,4
	5	105	18,4	18,5	81,0
	6	62	10,9	10,9	91,9
	7 7 = lidé se nescházejí, nenavštěvují	39	6,8	6,9	98,8
	9 NEVÍ	7	1,2	1,2	100,0
	Total	567	99,5	100,0	
Missing	0 BEZ ODPOVĚDI	3	,5		
Total		570	100,0		

K.61c „Který ze dvou popisů podle Vás lépe vystihuje vztahy mezi lidmi v místě, kde bydlíte, ve vaší ulici. Zvolte číslo na stupnici, jejíž krajní póly vyjadřuje následující výrok: Lidé se zajímají o veřejné věci.“

K.61c Vztahy mezi lidmi tam, kde bydlí – zájem o veřejné věci

		Frequency	Percent	Valid Percent	Cumulative Percent
Valid	1 1 = lidé se zajímají o věci veřejné	32	5,6	5,6	5,6
	2	58	10,2	10,2	15,9
	3	136	23,9	24,0	39,9
	4	153	26,8	27,0	66,8
	5	76	13,3	13,4	80,2
	6	69	12,1	12,2	92,4
	7 7 = lidé se nezajímají o věci veřejné	34	6,0	6,0	98,4
	9 NEVÍ	9	1,6	1,6	100,0
	Total	567	99,5	100,0	
Missing	0 BEZ ODPOVĚDI	3	,5		
Total		570	100,0		

K.62 „Cítíte se v místě svého bydliště bezpečně?“

K.62 Cítí se bezpečně v místě bydliště

		Frequency	Percent	Valid Percent	Cumulative Percent
Valid	1 rozhodně ano	101	17,7	17,7	17,7
	2 spíše ano	288	50,5	50,5	68,2
	3 spíše ne	132	23,2	23,2	91,4
	4 rozhodně ne	44	7,7	7,7	99,1
	9 NEVÍ	5	,9	,9	100,0
	Total	570	100,0	100,0	

K.63 „Mají podle Vás občané žijící v Žatci vliv na to, co se ve městě děje?“

K.63 Mají občané v Žatci vliv na dění ve městě

		Frequency	Percent	Valid Percent	Cumulative Percent
Valid	1 rozhodně mají	156	27,4	27,4	27,4
	2 spíše mají	192	33,7	33,7	61,1
	3 spíše nemají	150	26,3	26,3	87,4
	4 rozhodně nemají	30	5,3	5,3	92,6
	9 NEVÍ	42	7,4	7,4	100,0

K.63 Mají občané v Žatci vliv na dění ve městě

	Frequency	Percent	Valid Percent	Cumulative Percent
1 rozhodně mají	156	27,4	27,4	27,4
2 spíše mají	192	33,7	33,7	61,1
3 spíše nemají	150	26,3	26,3	87,4
4 rozhodně nemají	30	5,3	5,3	92,6
9 NEVÍ	42	7,4	7,4	100,0
Total	570	100,0	100,0	

K.64 „Jste spokojen či nespokojen s prací Městského úřadu Žatec“**K.64 Spokojenost s prací Městského úřadu Žatec**

	Frequency	Percent	Valid Percent	Cumulative Percent
Valid 1 velmi spokojen	52	9,1	9,1	9,1
2 spíše spokojen	247	43,3	43,3	52,5
3 spíše nespokojen	125	21,9	21,9	74,4
4 velmi nespokojen	38	6,7	6,7	81,1
9 NEVÍ	108	18,9	18,9	100,0
Total	570	100,0	100,0	

K.65 „Jste spokojen či nespokojen s prací městského zastupitelstva a rady v Žatci“**K.65 Spokojenost s prací městského zastupitelstva a rady v Žatci**

	Frequency	Percent	Valid Percent	Cumulative Percent
Valid 1 velmi spokojen	32	5,6	5,6	5,6
2 spíše spokojen	180	31,6	31,6	37,2
3 spíše nespokojen	149	26,1	26,1	63,3
4 velmi nespokojen	49	8,6	8,6	71,9
9 NEVÍ	160	28,1	28,1	100,0
Total	570	100,0	100,0	

K.66I „Znáte obecně prospěšnou společnost Dolní Poohří? Pokud ano, jaké její služby jste využil?”

K.66z K.66z Zná společnost Dolní Poohří

		Frequency	Percent	Valid Percent	Cumulative Percent
Valid	1 nezná, neví, o co se jedná	354	62,1	62,1	62,1
	2 zná podle jména, ale nevyužil služeb	123	21,6	21,6	83,7
	3 zná a využil jen informační materiály	40	7,0	7,0	90,7
	4 využil i jiné služby	12	2,1	2,1	92,8
	9 NEVÍ	41	7,2	7,2	100,0
	Total	570	100,0	100,0	

K.67 „Jaký je Váš názor na další rozvoj cestovního ruchu v Žatci? Uvítal byste jeho rozšíření?”

K.67 K.67 Názor na rozvoj cestovního ruchu v Žatci

		Frequency	Percent	Valid Percent	Cumulative Percent
Valid	1 rozhodně ano	196	34,4	34,4	34,4
	2 spíše ano	203	35,6	35,6	70,0
	3 spíše ne	82	14,4	14,4	84,4
	4 rozhodně ne	36	6,3	6,3	90,7
	9 NEVÍ	53	9,3	9,3	100,0
	Total	570	100,0	100,0	

K.68 „Co pozitivního by podle Vás přineslo rozšíření cestovního ruchu v Žatci? Prohlédněte si prosím následující seznam a vyberte až tři možnosti.“ (sloučené odpovědi na tři otázky)

K.68 Co pozitivního by přineslo rozšíření cest. ruchu v Žatci

	Responses		Percent of Cases
	N	Percent	
1 Nové pracovní příležitosti	293	20,9%	54,2%
2 Více kulturních aktivit a společenského dění	156	11,1%	28,8%
3 Rozvoj místních tradic (slavnosti a trhy)	102	7,3%	18,9%
4 Více peněz na rozvoj města	264	18,8%	48,8%
5 Zvelebení vzhledu města, větší péči o památky	164	11,7%	30,3%
6 Lepší vybavenost města obchody a službami	143	10,2%	26,4%
7 Zlepšení dopravního spojení	69	4,9%	12,8%
8 Zlepšení „image“ města a nové impulsy rozvoje města	172	12,2%	31,8%
97 ROZVOJ CEST.RUCHU BY NIC POZITIVNÍHO NEPŘINESL	42	3,0%	7,8%
Total	1405	100,0%	259,7%

K.69 „A když se nad tím zamyslíte, je podle Vás také něco negativního, k čemu by rozšíření cestovního ruchu v Žatci mohlo vést? Pokud ano, můžete vybrat až tři možnosti uvedené na kartě.“ (sloučené odpovědi na tři otázky)

K.69 Co negativního by přineslo rozšíření cest. ruchu v Žatc

	Responses		Percent of Cases
	N	Percent	
1 Větší zatížení životního prostředí	154	12,5%	29,0%
2 Narušení klidu obyvatel	237	19,3%	44,6%
3 Zvýšení kriminality	207	16,9%	39,0%
4 Zhoršení vztahů mezi lidmi	76	6,2%	14,3%
5 Obchody v centru by sloužily jen turistům	55	4,5%	10,4%
6 Hluk a nepořádek ve městě	242	19,7%	45,6%
7 Zhoršení dopravní situace, méně parkovacích míst	201	16,4%	37,9%
97 ROZVOJ CEST.RUCHU BY NIC NEGATIVNÍHO NEPŘINESL	56	4,6%	10,5%
Total	1228	100,0%	231,3%

K.70 „Pokud byste s Vaším povoláním a kvalifikací v budoucnosti nenašel vhodné uplatnění, byl byste ochoten se rekvalifikovat pro nějaké jiné zaměstnání v oblasti cestovního ruchu nebo doprovodných služeb?

K.70 Ochota rekvalifikovat pro práci v cestovním ruchu

		Frequency	Percent	Valid Percent	Cumulative Percent
Valid	1 rozhodně ano	124	21,8	21,9	21,9
	2 spíše ano	128	22,5	22,6	44,4
	3 spíše ne	127	22,3	22,4	66,8
	4 rozhodně ne	86	15,1	15,2	82,0
	9 NEVÍ	40	7,0	7,1	89,1
	98 NETÝKÁ SE	62	10,9	10,9	100,0
	Total	567	99,5	100,0	
Missing	0 BEZ ODPOVĚDI	3	,5		
Total		570	100,0		

K.71 „Ke kterému z dvojice následujících výroků byste se spíše přiklonil? Zvolte číslo na stupnici, jejíž krajní póly vyjadřují následující výroky. Řekl byste o sobě, že jste někdo, kdo ...

K.71 Organizuje návštěvu kult. akcí nebo rád jen k někomu přidá

		Frequency	Percent	Valid Percent	Cumulative Percent
Valid	1 1 = navrhuje, organizuje návštěvu akcí	43	7,5	7,6	7,6
	2	77	13,5	13,6	21,1
	3	65	11,4	11,4	32,6
	4	117	20,5	20,6	53,2
	5	88	15,4	15,5	68,7
	6	90	15,8	15,8	84,5
	7 7 = rád se přidá k někomu, kdo vše rozhodl, zařídil	74	13,0	13,0	97,5
	9 NEVÍ	14	2,5	2,5	100,0
	Total	568	99,6	100,0	

K.72 „Jak často se na Vás obrací lidé s prosbou o radu nebo o názor?“**K.72 Jak často se na něj lidé obracejí s prosbou o radu, názor**

		Frequency	Percent	Valid Percent	Cumulative Percent
Valid	1 velmi často	69	12,1	12,1	12,1
	2 často	162	28,4	28,5	40,6
	3 občas	223	39,1	39,2	79,8
	4 jen zřídka	95	16,7	16,7	96,5
	5 nikdy	12	2,1	2,1	98,6
	9 NEVÍ	8	1,4	1,4	100,0
	Total	569	99,8	100,0	
Missing	0 BEZ ODPOVĚDI	1	,2		
Total		570	100,0		

K.73 „Domluvíte se některým z následujících jazyků? Pokud ovládáte více jak dva jazyky, zaznamenejte ty dva, které umíte nejlépe.“**K.73a K.73a Domluví se jazykem – 1**

		Frequency	Percent	Valid Percent	Cumulative Percent
Valid	1 Němčina	146	25,6	25,7	25,7
	2 Angličtina	163	28,6	28,6	54,3
	3 Ruština	126	22,1	22,1	76,4
	4 Španělština	1	,2	,2	76,6
	5 Francouzština	2	,4	,4	77,0
	6 Italská	1	,2	,2	77,2
	97 ŽÁDNÝM CIZÍM JAZYKEM SE NEDOMLUVÍ	130	22,8	22,8	100,0
Total	569	99,8	100,0		
Missing	0 BEZ ODPOVĚDI	1	,2		
Total		570	100,0		

K.73b Domluví se jazykem – 2

		Frequency	Percent	Valid Percent	Cumulative Percent
Valid	1 Němčina	58	10,2	26,2	26,2
	2 Angličtina	62	10,9	28,1	54,3
	3 Ruština	85	14,9	38,5	92,8
	4 Španělština	3	,5	1,4	94,1
	5 Francouzština	10	1,8	4,5	98,6
	6 Italtina	3	,5	1,4	100,0
	Total		221	38,8	100,0
Missing	0 BEZ ODPOVĚDI	349	61,2		
Total		570	100,0		

K.74 „Jakého nejvyššího ukončeného vzdělání dosáhli Vaši rodiče?“**K.74a Vzdělání otce**

		Frequency	Percent	Valid Percent	Cumulative Percent
Valid	1 ZÁKLADNÍ	64	11,2	11,3	11,3
	2 STŘEDNÍ BEZ MATURITY	76	13,3	13,4	24,7
	3 VYUČENÍ BEZ MATURITY	123	21,6	21,7	46,4
	4 VYUČENÍ S MATURITOU	54	9,5	9,5	55,9
	5 STŘEDNÍ ODBORNÉ S MATURITOU	83	14,6	14,6	70,5
	6 STŘEDNÍ VŠEOBECNÉ S MATURITOU (GYMNÁZIUM)	21	3,7	3,7	74,3
	7 VYŠŠÍ ODBORNÉ (POMATURITNÍ, VYŠŠÍ ŠKOLA, 5. A 6. ROČ. KONZERVATOŘE)	16	2,8	2,8	77,1
	8 VYSOKOŠKOLSKÉ – Bc.	19	3,3	3,4	80,4
	9 VYSOKOŠKOLSKÉ – Mgr., Ing., MUDr., apod.	38	6,7	6,7	87,1
	97 OTEC/MATKA HO NEVYCHOVÁVAL/A	31	5,4	5,5	92,6
	99 NEVÍ	42	7,4	7,4	100,0
	Total		567	99,5	100,0
Missing	0 BEZ ODPOVĚDI	3	,5		
Total		570	100,0		

K.74b Vzdělání matky

		Frequency	Percent	Valid Percent	Cumulative Percent
Valid	1 ZÁKLADNÍ	88	15,4	15,5	15,5
	2 STŘEDNÍ BEZ MATURITY	67	11,8	11,8	27,3
	3 VYUČENÍ BEZ MATURITY	99	17,4	17,5	44,8
	4 VYUČENÍ S MATURITOU	43	7,5	7,6	52,4
	5 STŘEDNÍ ODBORNÉ S MATURITOU	114	20,0	20,1	72,5
	6 STŘEDNÍ VŠEOBECNÉ S MATURITOU (GYMNÁZIUM)	45	7,9	7,9	80,4
	7 VYŠŠÍ ODBORNÉ (POMATURITNÍ, VYŠŠÍ ŠKOLA, 5. A 6. ROČ. KONZERVATOŘE)	26	4,6	4,6	85,0
	8 VYSOKOŠKOLSKÉ – Bc.	11	1,9	1,9	86,9
	9 VYSOKOŠKOLSKÉ – Mgr., Ing., MUDr., apod.	38	6,7	6,7	93,7
	97 OTEC/MATKA HO NEVYCHOVÁVAL/A	8	1,4	1,4	95,1
	99 NEVÍ	28	4,9	4,9	100,0
	Total	567	99,5	100,0	
Missing	0 BEZ ODPOVĚDI	3	,5		
Total		570	100,0		

K.75 „Když si vzpomenete na své rodiče v době, kdy Vám bylo asi 14 let, tj. na konci základní školy, řekl byste, že je vystihují následující výroky? Pokud v těchto věcech byli Váš otec a matka rozdílní, popište situaci pro toho, kdo se dané činnosti věnoval více.

Když mu bylo 14 let ...

		1 rozhodně ano	2 spíše ano	3 spíše ne	4 rozhodně ne
K.75a	Když mu bylo 14 – rodiče působili v amatérském uměl. sdružení	Počet 27	53	107	308
		% 4,7	9,3	18,8	54,1
K.75b	Když mu bylo 14 – rodiče chodili za kulturou	Počet 52	145	167	146
		% 9,1	25,5	29,3	25,7

K.76 „Pokud máte dítě nebo děti ve věku do 18 let, navštěvuje nebo navštěvovalo nějaký kulturně zájmový kroužek, umělecký soubor, lidovou školu umění, základní uměleckou školu? Pokud máte více dětí nebo děti chodí do více kroužků, vypovídejte o nejstarším dítěti a o nejdůležitějších kroužcích.“ (sloučené odpovědi na dvě otázky)

K.76 Nejstarší dítě do 18 let navštěvuje kulturní, umělecký kroužek

	Responses		Percent of Cases
	N	Percent	
1 Divadelní soubor nebo dramatický kroužek	21	9,9%	12,8%
2 Čtenářský, literární klub	8	3,8%	4,9%
3 Výtvarný kroužek, dílny	35	16,4%	21,3%
4 Folklórní nebo národopisný soubor	1	,5%	,6%
5 Hudební a soubor, včetně hry na hudební nástroj	33	15,5%	20,1%
6 Zpěv a pěvecký soubor	5	2,3%	3,0%
7 Taneční soubor	21	9,9%	12,8%
8 Amatérské filmové středisko, fotoklub	2	,9%	1,2%
9 Jiný	20	9,4%	12,2%
97 ŽÁDNÉ Z DĚTÍ NENÍ ČLENEM ŽÁDNÉHO KROUŽKU	67	31,5%	40,9%
Total	213	100,0%	129,9%

K.77 „Pokud máte dítě nebo děti starší 15 let (i dospělé), můžete nám o nejstarším potomkovi říci, kolik je mu let a jakého dosáhl vzdělání? Pokud ještě studuje nebo chodí do školy, tak jakou školu navštěvuje?“

	Frequency	Percent	Valid Percent	Cumulative Percent
97 NEMÁ DÍTĚ STARŠÍ 15 LET	269	47,2	47,9	100,0

K.77a Nejstarší dítě starší 15 let – věk

N	Valid	562
	Missing	8
Mean		62,45
Median		49,00
Std. Deviation		34,045

K.77b Nejstarší dítě starší 15 let – vzdělání

		Frequency	Percent	Valid Percent	Cumulative Percent
Valid	1 Dosud studuje na Základní škole	1	,2	,3	,3
	2 Studuje na Středním odborném učilišti	5	,9	1,7	2,1
	3 Studuje na Střední odborné škole	20	3,5	7,0	9,1
	4 Studuje na Gymnáziu	27	4,7	9,4	18,5
	5 Studuje na Vyšší odborné škole	6	1,1	2,1	20,6
	6 Studuje na Vysoké škole	26	4,6	9,1	29,6
	7 ZÁKLADNÍ (UKONČENÉ)	2	,4	,7	30,3
	8 STŘEDNÍ BEZ MATURITY	20	3,5	7,0	37,3
	9 UKONČENÉ VYUČENÍ BEZ MATURITY	29	5,1	10,1	47,4
	10 VYUČENÍ S MATURITOU	18	3,2	6,3	53,7
	11 STŘEDNÍ ODBORNÉ S MATURITOU	60	10,5	20,9	74,6
	12 STŘEDNÍ VŠEOBECNÉ S MATURITOU (GYMNÁZIUM)	16	2,8	5,6	80,1
	13 VYŠŠÍ ODBORNÉ (POMATURITNÍ, VYŠŠÍ ŠKOLA, 5. A 6. ROČ. KONZERVATOŘE)	13	2,3	4,5	84,7
	14 VYSOKOŠKOLSKÉ – Bc.	23	4,0	8,0	92,7
	15 VYSOKOŠKOLSKÉ – Mgr., Ing., MUDr., apod.	21	3,7	7,3	100,0
	Total	287	50,4	100,0	
Missing	0 BEZ ODPOVĚDI	6	1,1		
	System	277	48,6		
	Total	283	49,6		
Total		570	100,0		

K.78 „A kde Váš nejstarší syn nebo dcera bydlí?“**K.78 Nejstarší dítě starší 15 let – bydliště**

		Frequency	Percent	Valid Percent	Cumulative Percent
Valid	1 V Žatci ve společné domácnosti s rodiči či jinými příbuznými	57	10,0	21,7	21,7
	2 "V Žatci ve vlastní domácnosti"	67	11,8	25,5	47,1
	3 V okrese Louny, ale ne přímo v Žatci	37	6,5	14,1	61,2
	4 V Ústí nad Labem	5	,9	1,9	63,1
	5 Jinde v Ústeckém kraji (mimo okres Louny a město Ústí nad Labem)	17	3,0	6,5	69,6
	6 V Praze	37	6,5	14,1	83,7
	7 Jinde v ČR	38	6,7	14,4	98,1
	8 V zahraničí	5	,9	1,9	100,0
	Total	263	46,1	100,0	
Missing	0 BEZ ODPOVĚDI	5	,9		
	System	302	53,0		
	Total	307	53,9		
Total		570	100,0		

K.79I „Ve které čtvrti Žatce bydlíte?“**K.79z Ve které čtvrti Žatce bydlí**

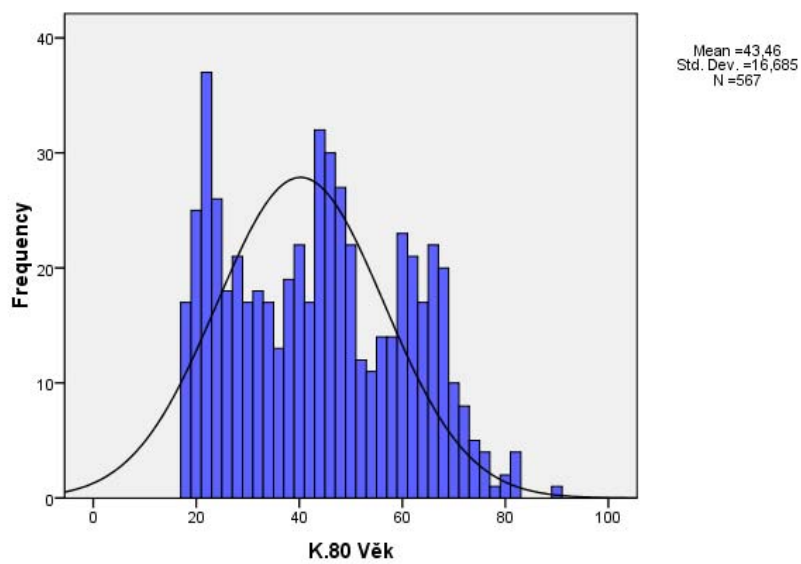
		Frequency	Percent	Valid Percent	Cumulative Percent
Valid	1 Podměstí	126	22,1	22,3	22,3
	2 Centrum města	54	9,5	9,5	31,8
	3 JIH	133	23,3	23,5	55,3
	4 Nový JIH	70	12,3	12,4	67,7
	5 Střed města	68	11,9	12,0	79,7
	6 Okraj města	94	16,5	16,6	96,3
	7 Jinde	21	3,7	3,7	100,0
	Total	566	99,3	100,0	
Missing	0 BEZ ODPOVĚDI	4	,7		
Total		570	100,0		

K.80 „Kolik je Vám let?“

K.80 Věk (popisné statistiky)

N	Valid	567
	Missing	3
Mean		43,46
Median		44,00
Std. Deviation		16,685
Percentiles	25	28,00
	50	44,00
	75	58,00

Histogram



K.81 „Jaké je Vaše nejvyšší ukončené vzdělání?“**K.81 Vzdělání**

		Frequency	Percent	Valid Percent	Cumulative Percent
Valid	1 ZÁKLADNÍ	120	21,1	21,1	21,1
	2 STŘEDNÍ BEZ MATURITY	130	22,8	22,9	44,0
	3 VYUČENÍ BEZ MATURITY	88	15,4	15,5	59,5
	4 VYUČENÍ S MATURITOU	12	2,1	2,1	61,6
	5 STŘEDNÍ ODBORNÉ S MATURITOU	115	20,2	20,2	81,9
	6 STŘEDNÍ VŠEOBECNÉ S MATURITOU (GYMNÁZIUM)	47	8,2	8,3	90,1
	7 VYŠŠÍ ODBORNÉ (POMATURITNÍ, VYŠŠÍ ŠKOLA, 5. A 6. ROČ. KONZERVATOŘE)	8	1,4	1,4	91,5
	8 VYSOKOŠKOLSKÉ – Bc.	22	3,9	3,9	95,4
	9 VYSOKOŠKOLSKÉ – Mgr., Ing., MUDr., apod.	26	4,6	4,6	100,0
	Total	568	99,6	100,0	
Missing	0 BEZ ODPOVĚDI	2	,4		
Total		570	100,0		

K.82 „V jakém oboru jste dosáhl nejvyššího vzdělání? V případě více oborů vyberte jeden pro Vás nejdůležitější. Pokud ještě studujete, uveďte obor současného studia.“

K.82 Obor vzdělání

		Frequency	Percent	Valid Percent	Cumulative Percent
Valid	1 Přírodovědní obory, matematika	9	1,6	1,6	1,6
	2 Potravinářství	43	7,5	7,7	9,3
	3 Elektrotechnika, výpočetní technika, informatika	30	5,3	5,4	14,6
	4 Strojírenství, doprava	40	7,0	7,1	21,8
	5 Stavebnictví, architektura	26	4,6	4,6	26,4
	6 Ostatní technické obory (textil, těžba, výroba a zpracování materiálů apod.)	33	5,8	5,9	32,3
	7 Zemědělsko-lesnické a veterinární obory	29	5,1	5,2	37,5
	8 Zdravotnické: lékařské a farmaceutické obory	26	4,6	4,6	42,1
	9 Ekonomické obory (obchod apod.)	78	13,7	13,9	56,1
	10 Osobní služby (stravování, turismus, služby pro domácnost, kadeřnické a kosmetické služby)	29	5,1	5,2	61,3
	11 Převážní služby a spoje	2	,4	,4	61,6
	12 Společenskovední a humanitní obory, kultura a umění	9	1,6	1,6	63,2
	13 Právo	3	,5	,5	63,8
	14 Pedagogika	30	5,3	5,4	69,1
	15 Ostatní výše neuvedené obory	44	7,7	7,9	77,0
	16 Obecné vzdělání: střední škola/ základní škola bez zaměření (např. gymnázium)	129	22,6	23,0	100,0
	Total	560	98,2	100,0	
Missing	0 BEZ ODPOVĚDI	10	1,8		
Total		570	100,0		

K.83 „Nyní bych se rád dozvěděl něco o tom, co v současnosti děláte. Zařadte se prosím do některé ze skupin na kartě.“

K.84 Postavení v zaměstnání

		Frequency	Percent	Valid Percent	Cumulative Percent
Valid	1 řadový zaměstnanec bez podřízených	354	62,1	66,4	66,4
	2 zaměstnanec, 1-9 podřízených	54	9,5	10,1	76,5
	3 zaměstnanec, 10 a víc podřízených	20	3,5	3,8	80,3
	4 OSVČ - podnikatel bez zaměstnanců	33	5,8	6,2	86,5
	5 OSVČ - podnikatel s 1-3 zaměstnanci	10	1,8	1,9	88,4
	6 OSVČ - podnikatel se 4-9 zaměstnanci	6	1,1	1,1	89,5
	8 DOSUD NIKDY NEPRACOVAL	44	7,7	8,3	97,7
	9 NEVÍ	12	2,1	2,3	100,0
	Total	533	93,5	100,0	
Missing	0 BEZ ODPOVĚDI	7	1,2		
	System	30	5,3		
	Total	37	6,5		
Total		570	100,0		

K.86 „Jste ...

K.86 Rodinný stav

		Frequency	Percent	Valid Percent	Cumulative Percent
Valid	1 svobodný, svobodná	188	33,0	33,0	33,0
	2 ženatý, vdaná (registrované partnerství)	266	46,7	46,7	79,8
	3 rozvedený, rozvedená	72	12,6	12,7	92,4
	4 vdovec, vdova	43	7,5	7,6	100,0
	Total	569	99,8	100,0	
Missing	0 BEZ ODPOVĚDI	1	,2		
Total		570	100,0		

K.87 „Jaké je složení Vaší domácnosti, ve které žijete?“**K.87 Složení domácnosti**

		Frequency	Percent	Valid Percent	Cumulative Percent
Valid	1 Žije sám	107	18,8	19,1	19,1
	2 Manželský/partnerský pár bez dětí	134	23,5	23,9	43,0
	3 Manželský/partnerský pár s dětmi (i dospělými)	230	40,4	41,0	84,0
	4 Manželský/partnerský pár s dětmi a prarodiče	11	1,9	2,0	85,9
	5 Manželský/partnerský pár s dětmi a jiní dospělí příbuzní	4	,7	,7	86,6
	6 Samotná matka nebo otec s dětmi	31	5,4	5,5	92,2
	7 Samotná matka nebo otec s dětmi a prarodiče	2	,4	,4	92,5
	8 Samotná matka nebo otec s dětmi a jiní dospělí příbuzní	1	,2	,2	92,7
	9 Jiné	41	7,2	7,3	100,0
	Total	561	98,4	100,0	
Missing	0 BEZ ODPOVĚDI	9	1,6		
Total		570	100,0		

K.88 „Pokud máte partnera/ku (manžela/manželku), jaké je jeho/její nejvyšší ukončené vzdělání?“

K.88 Vzdělání partnera

		Frequency	Percent	Valid Percent	Cumulative Percent
Valid	1 ZÁKLADNÍ	26	4,6	4,6	4,6
	2 STŘEDNÍ BEZ MATURITY	40	7,0	7,1	11,6
	3 VYUČENÍ BEZ MATURITY	64	11,2	11,3	22,9
	4 VYUČENÍ S MATURITOU	37	6,5	6,5	29,5
	5 STŘEDNÍ ODBORNÉ S MATURITOU	126	22,1	22,2	51,7
	6 STŘEDNÍ VŠEOBECNÉ S MATURITOU (GYMNÁZIUM)	28	4,9	4,9	56,6
	7 VYŠŠÍ ODBORNÉ (POMATURITNÍ, VYŠŠÍ ŠKOLA, 5. A 6. ROČ. KONZERVATOŘE)	16	2,8	2,8	59,4
	8 VYSOKOŠKOLSKÉ – Bc.	22	3,9	3,9	63,3
	9 VYSOKOŠKOLSKÉ – Mgr., Ing., MUDr., apod.	27	4,7	4,8	68,1
	97 NEMÁ PARTNERA	181	31,8	31,9	100,0
	Total	567	99,5	100,0	
Missing	0 BEZ ODPOVĚDI	3	,5		
Total		570	100,0		

K.89 „Kolik členů včetně Vás má Vaše domácnost? Nezapomeňte započítat do celkového počtu také sebe.“

K.89 K.89 Počet členů domácnosti

		Frequency	Percent	Valid Percent	Cumulative Percent
Valid	1	107	18,8	18,9	18,9
	2	177	31,1	31,3	50,2
	3	130	22,8	23,0	73,1
	4	122	21,4	21,6	94,7
	5	19	3,3	3,4	98,1
	6	7	1,2	1,2	99,3
	8	2	,4	,4	99,6
	9	1	,2	,2	99,8
	13	1	,2	,2	100,0
	Total		566	99,3	100,0
Missing	0 BEZ ODPOVĚDI	4	,7		
Total		570	100,0		

K.90 „Máte nezaopatřené děti, které s Vámi žijí ve společné domácnosti nebo na jejichž výchově se podílíte? Jestliže ano, kolik je jim let? Pokud máte více než čtyři děti, uveďte věk čtyř nejmladších.“

K.90a–d Věk nezaopatřených dětí – nejmladší – nejstarší (popisné statistiky)

Statistics

		K.90a Věk nezaopatřených dětí – nejmladší	K.90b Věk nezaopatřených dětí – 2. nejmladší	K.90c Věk nezaopatřených dětí – 3. nejmladší	K.90d Věk nezaopatřených dětí – 4. nejmladší
N	Valid	568	71	17	5
	Missing	2	499	553	565
Mean		72,26	14,52	16,18	18,40
Median		97,00	15,00	16,00	17,00
Std. Deviation		38,813	4,769	4,305	2,408

K.91 „Je ve Vaší domácnosti někdo, kdo vyžaduje dlouhodobou zdravotní péči, někdo, o koho rodina musí denně pečovat?“

K.91 Vyžaduje někdo z rodiny dlouhodobou péči

		Frequency	Percent	Valid Percent	Cumulative Percent
Valid	1 ne	517	90,7	91,2	91,2
	2 ano, ale na péči o něj se nepodílí	20	3,5	3,5	94,7
	3 ano, podílí se na péči o něj	30	5,3	5,3	100,0
	Total	567	99,5	100,0	
Missing	0 BEZ ODPOVĚDI	3	,5		
Total		570	100,0		

K.92 „Považujete životní úroveň Vaší domácnosti“

K.92 Životní úroveň domácnosti

		Frequency	Percent	Valid Percent	Cumulative Percent
Valid	1 velmi dobrá	110	19,3	19,6	19,6
	2 spíše dobrá	243	42,6	43,2	62,8
	3 ani dobrá, ani špatná	170	29,8	30,2	93,1
	4 spíše špatná	32	5,6	5,7	98,8
	5 velmi špatná	7	1,2	1,2	100,0
	Total	562	98,6	100,0	
Missing	0 BEZ ODPOVĚDI	1	,2		
	9 NEVÍ	7	1,2		
	Total	8	1,4		
Total		570	100,0		

K.93 „Jaký je obvyklý čistý měsíční příjem celé Vaší domácnosti, tj. když sečtete příjem všech členů domácnosti? Pokud nevíte přesně, odhadněte prosím alespoň přibližnou částku (příjmy a důchody po odečtení daní, sociální dávky, přídavky atd.).“

K.93 Čistý měsíční příjem domácnosti

		Frequency	Percent	Valid Percent	Cumulative Percent
Valid	1 Méně než 5 000	1	,2	,3	,3
	2 5 000 - 6999	4	,7	1,2	1,5
	3 7 000 - 9 999	23	4,0	7,1	8,6
	4 10 000 - 11 999	16	2,8	4,9	13,5
	5 12 000 - 13 999	14	2,5	4,3	17,8
	6 14 000 - 15 999	22	3,9	6,8	24,6
	7 16 000 - 17 999	14	2,5	4,3	28,9
	8 18 000 - 19 999	21	3,7	6,5	35,4
	9 20 000 - 21 999	20	3,5	6,2	41,5
	10 22 000 - 23 999	25	4,4	7,7	49,2
	11 24 000 - 25 999	25	4,4	7,7	56,9
	12 26 000 - 27 999	14	2,5	4,3	61,2
	13 28 000 - 29 999	20	3,5	6,2	67,4
	14 30 000 - 34 999	33	5,8	10,2	77,5
	15 35 000 - 39 999	24	4,2	7,4	84,9
	16 40 000 - 44 999	19	3,3	5,8	90,8
	17 45 000 - 49 999	9	1,6	2,8	93,5
	18 50 000 - 59 999	10	1,8	3,1	96,6
	19 60 000 - 79 999	10	1,8	3,1	99,7
	20 80 000 - 89 999	1	,2	,3	100,0
	Total	325	57,0	100,0	
Missing	0 BEZ ODPOVĚDI	2	,4		
	98 ODMÍTL ODPOVĚDĚT	209	36,7		
	99 NEVÍ	34	6,0		
	Total	245	43,0		
Total		570	100,0		

K.94 „Jsou součástí příjmu Vaší domácnosti také sociální dávky? Pokud ano, můžete odhadnout, jaký je jejich podíl na celkových příjmech Vaší domácnosti? Mezi sociální dávky nepočítejte mateřský a rodičovský příspěvek, ani starobní důchod.

K.94 Jsou součástí příjmu domácnosti soc. dávky

		Frequency	Percent	Valid Percent	Cumulative Percent
Valid	1 ne, v domácnosti nikdo sociální dávky nepobírá	451	79,1	85,3	85,3
	2 téměř nic	25	4,4	4,7	90,0
	3 méně než polovina	32	5,6	6,0	96,0
	4 zhruba polovina	9	1,6	1,7	97,7
	5 více než polovina	2	,4	,4	98,1
	6 téměř vše	10	1,8	1,9	100,0
	Total	529	92,8	100,0	
Missing	0 BEZ ODPOVĚDI	1	,2		
	8 ODMÍTL ODPOVĚDĚT	33	5,8		
	9 NEVÍ	7	1,2		
	Total	41	7,2		
Total		570	100,0		

K.95 „V jakém bytě nebo domě v současnosti bydlíte?“

K.95 V jakém domě, bytě bydlí

		Frequency	Percent	Valid Percent	Cumulative Percent
Valid	1 Vlastní dům, případně ve vlastnictví někoho z rodiny	153	26,8	27,0	27,0
	2 Vlastní byt, případně ve vlastnictví někoho z rodiny	226	39,6	39,9	66,8
	3 Nájemní obecní byt	42	7,4	7,4	74,3
	4 Nájemní byt u soukromníka	41	7,2	7,2	81,5
	5 Družstevní byt	41	7,2	7,2	88,7
	6 Je v podnájmu	51	8,9	9,0	97,7
	7 Bydlí v ubytovně	2	,4	,4	98,1
	8 Jiné	11	1,9	1,9	100,0
	Total	567	99,5	100,0	
Missing	0 BEZ ODPOVĚDI	3	,5		
Total		570	100,0		

IDE.8 DOTÁZANÝ JE:

		pohlaví			
		Frequency	Percent	Valid Percent	Cumulative Percent
Valid	1 muž	288	50,5	50,5	50,5
	2 žena	282	49,5	49,5	100,0
	Total	570	100,0	100,0	

K.96 DOTÁZANÝ BYL:

		K.96 Vztah k dotázanému			
		Frequency	Percent	Valid Percent	Cumulative Percent
Valid	1 člen rodiny	35	6,1	6,2	6,2
	2 kamarád, známý	91	16,0	16,0	22,1
	3 soused	10	1,8	1,8	23,9
	4 někdo cizí	433	76,0	76,1	100,0
	Total	569	99,8	100,0	
Missing	0 BEZ ODPOVĚDI	1	,2		
Total		570	100,0		

IDE.56 místo provedení ROZHOVORu:

		IDE.56 Místo provedení rozhovoru			
		Frequency	Percent	Valid Percent	Cumulative Percent
Valid	1 domácnost respondenta	170	29,8	29,9	29,9
	2 domácnost tazatele	56	9,8	9,8	39,7
	3 pracoviště (tazatele nebo respondenta)	93	16,3	16,3	56,1
	4 veřejné prostranství (ulice, park, před školou)	125	21,9	22,0	78,0
	5 čekárna (na nádraží, u lékaře)	47	8,2	8,3	86,3
	6 restaurační zařízení	67	11,8	11,8	98,1
	7 jiné místo	11	1,9	1,9	100,0
	Total	569	99,8	100,0	
Missing	0 BEZ ODPOVĚDI	1	,2		
Total		570	100,0		

IDE.31 DOBA TRVÁNÍ ROZHOVORU V MINUTÁCH:

Statistics

IDE.31 Doba trvání rozhovoru
(minuty)

N	Valid	567
	Missing	3
Mean		53,45
Median		50,00
Std. Deviation		17,010