

# Christianizace české společnosti a vznik významných sakrálních center

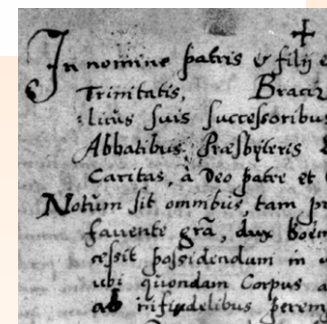
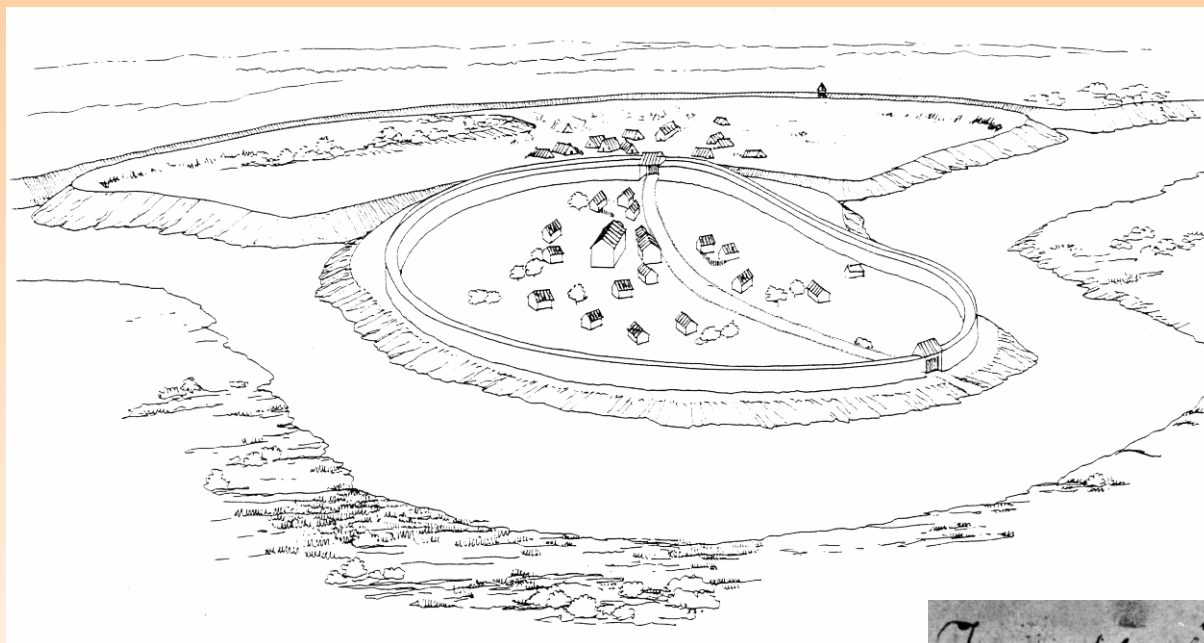
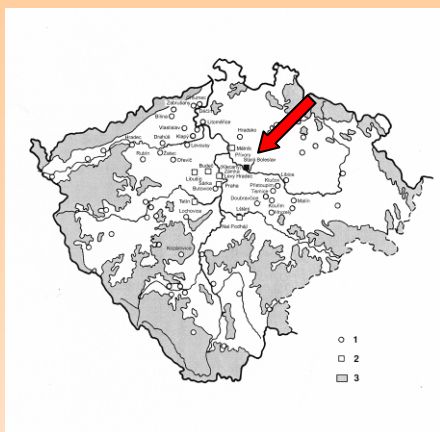
## (STARÁ BOLESLAV)



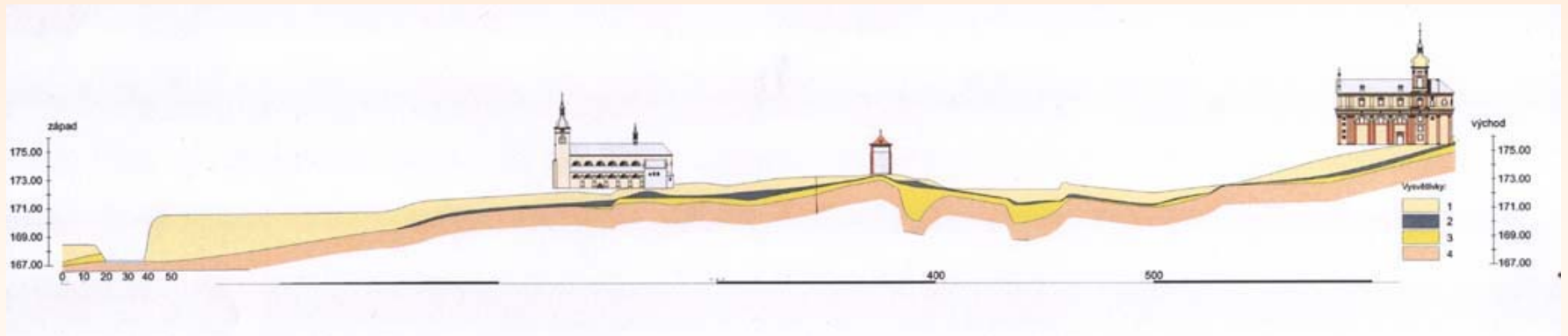
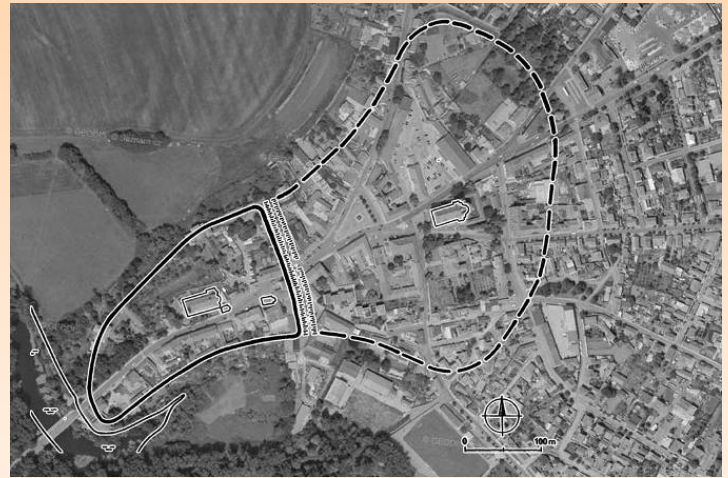
Brandýs n. Labem, 6. října 2008

PhDr. Ivana Boháčová, PhD.,  
Archeologický ústav AV ČR Praha

# 1 Stará Boleslav – jedno z center raného českého státu

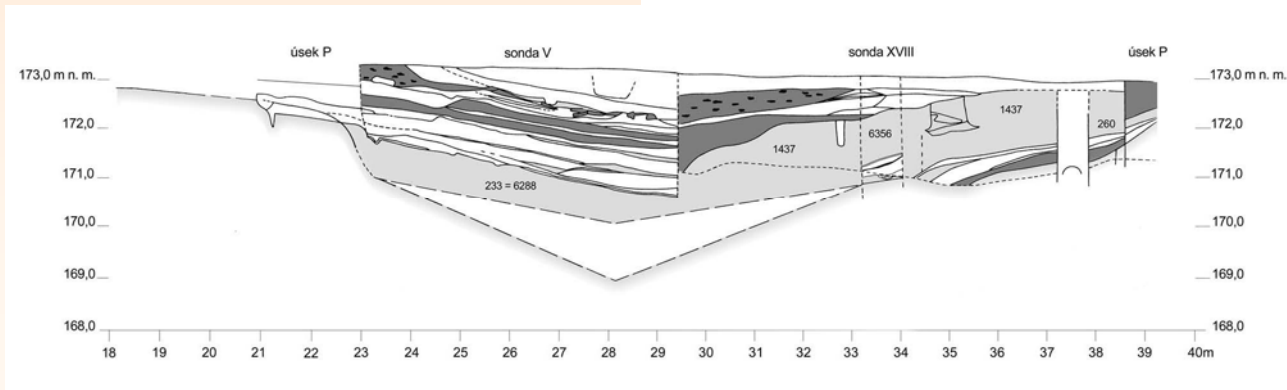
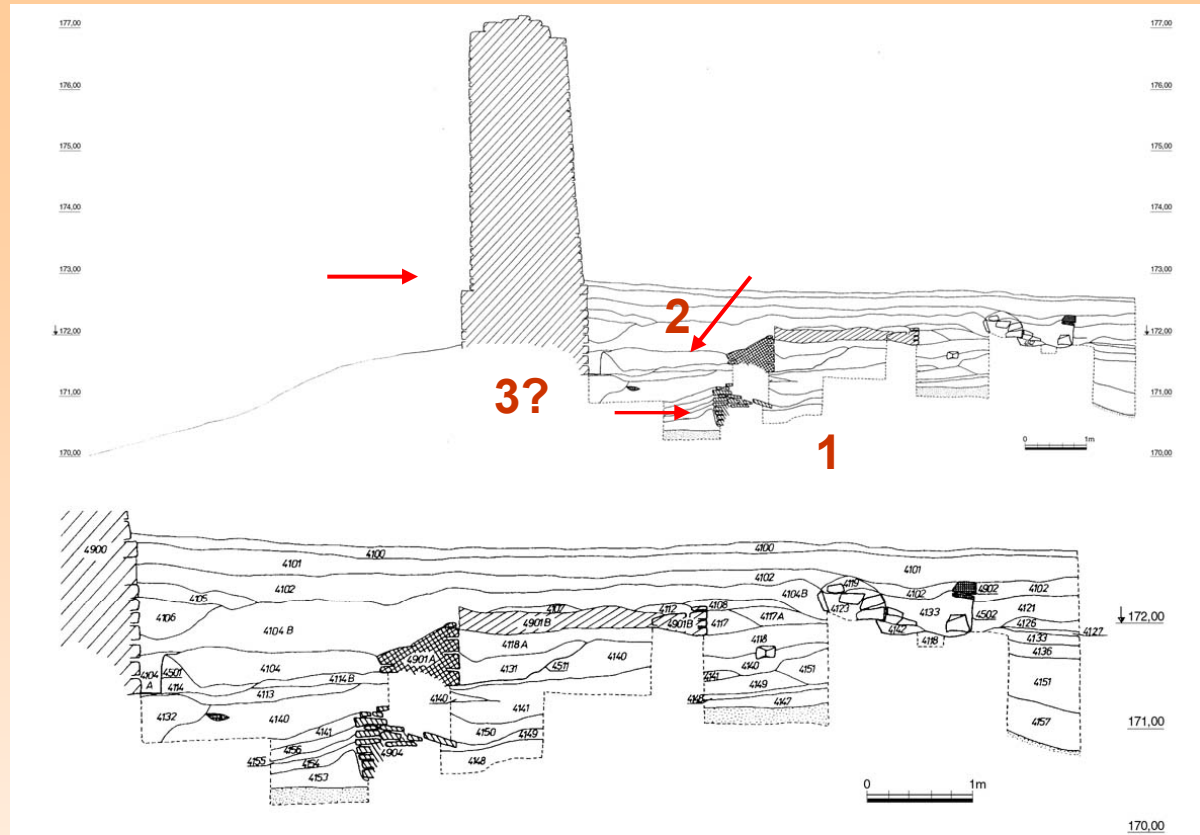


výjimečná možnost konfrontace výpovědi archeologických poznatků a písemných pramenů

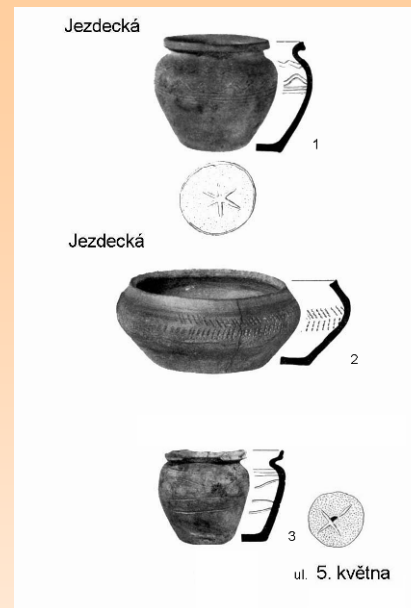
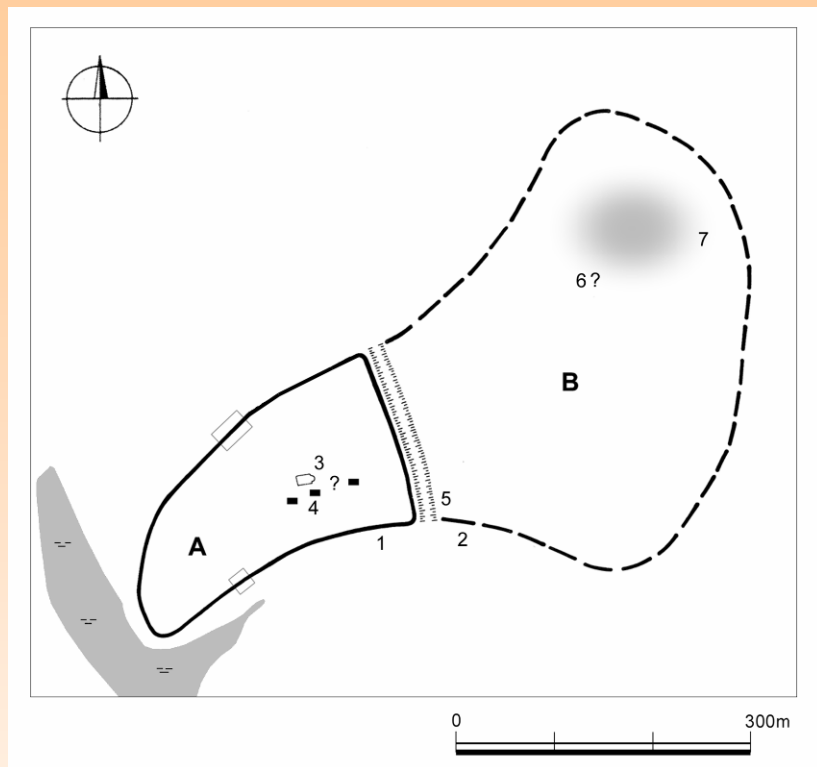




# fortifikační systém



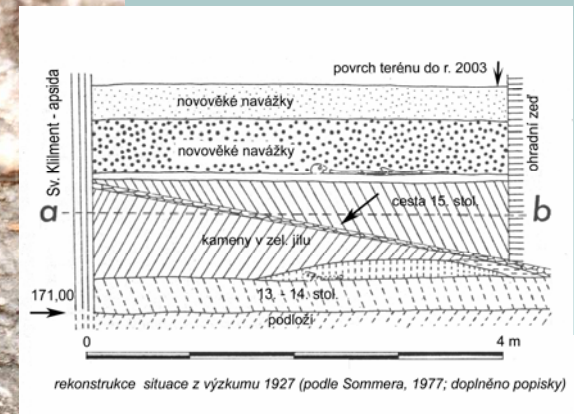
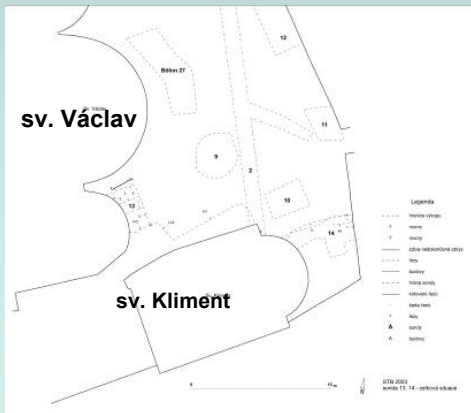
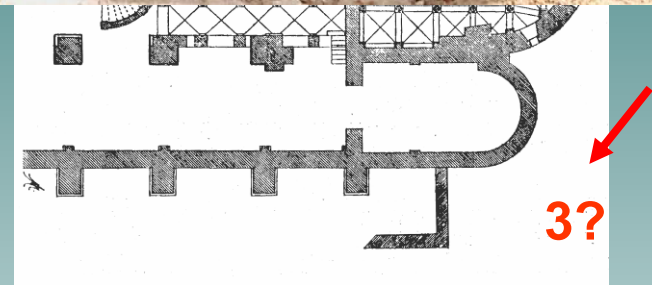
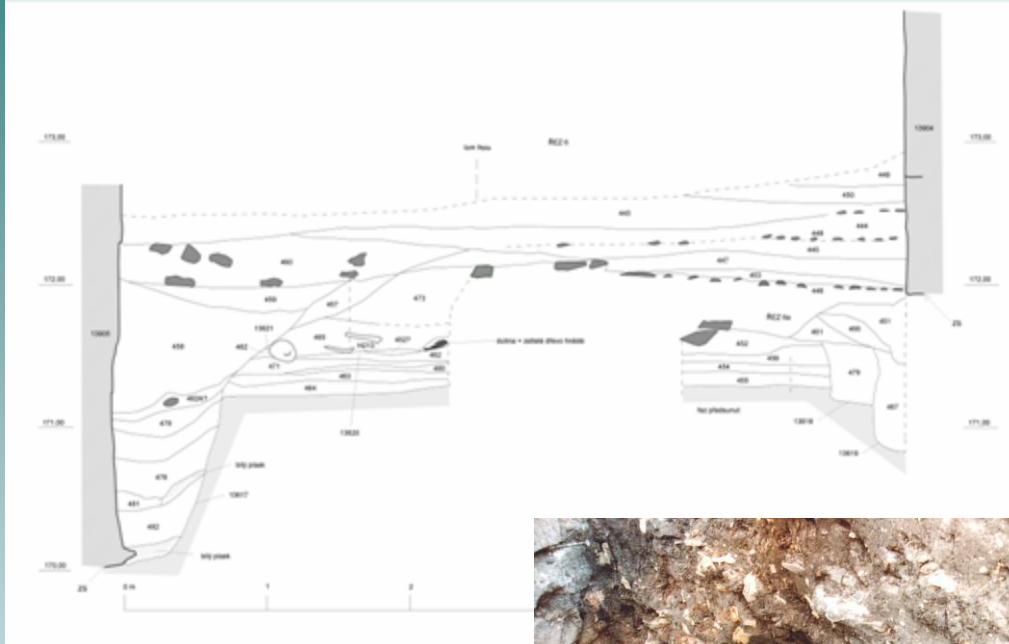
## 2 odraz duchovní kultury v nejstarší podobě přemyslovského centra



sakrální architektura  
pohřebiště



# nejstarší sakrální architektura

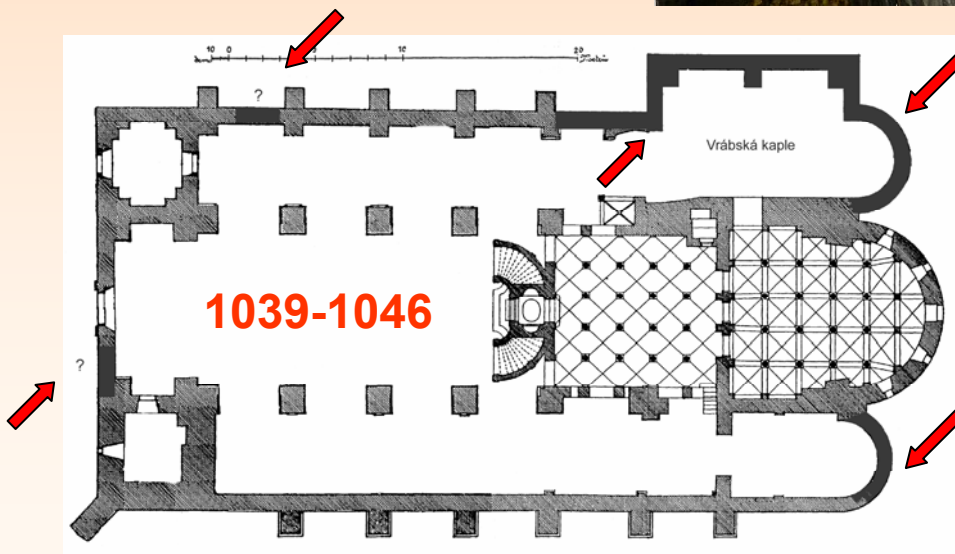




### 3 založení staroboleslavské kapituly – „*sub honore s. Wencezlai...*“

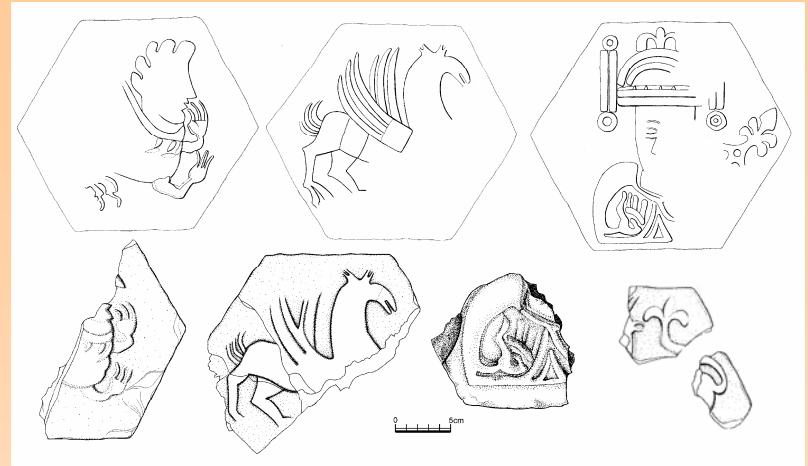


(církevní majetky, sakrální architektura a osídlení známé z písemných pramenů podle Boháčová, ITM v tisku)

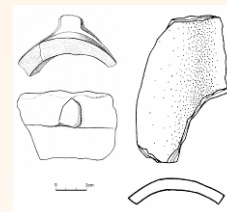
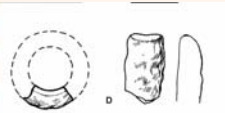
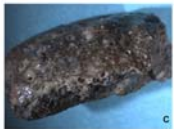
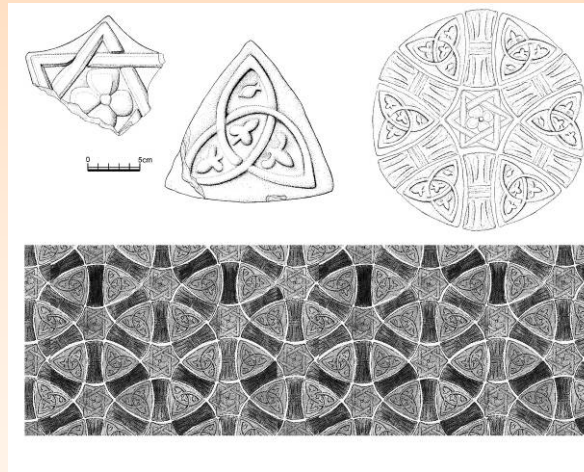


# bazilika sv. Václava, 1039-1046

## dlažba typu A



## dlažba typu B



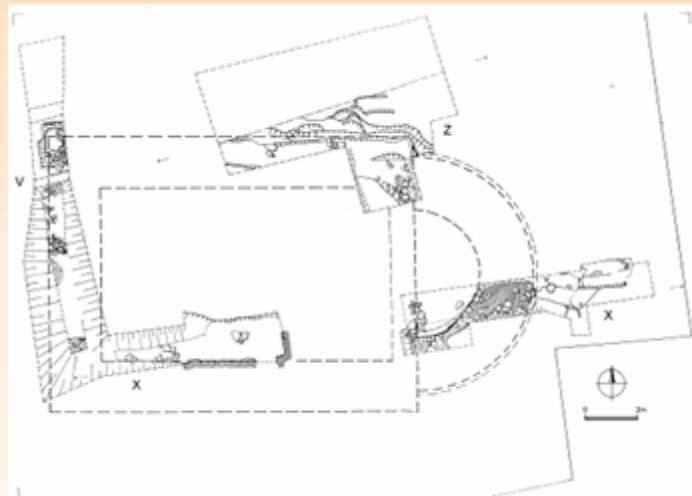
(Praha, Malá Strana, kostel sv. Václava, podle J. Čihákové 2006)



## 4 proměny sídelního areálu po r. 1046 – sakrální architektura





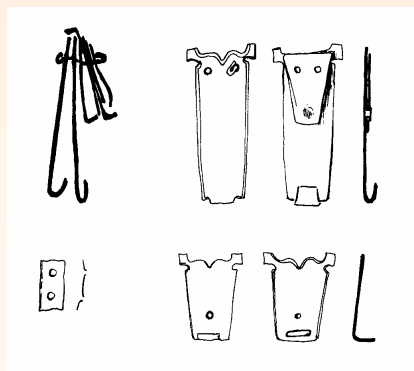
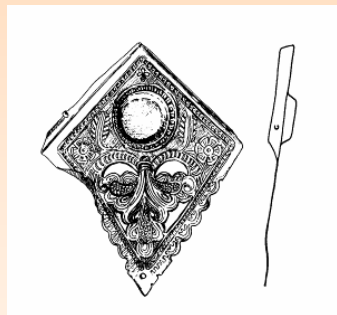
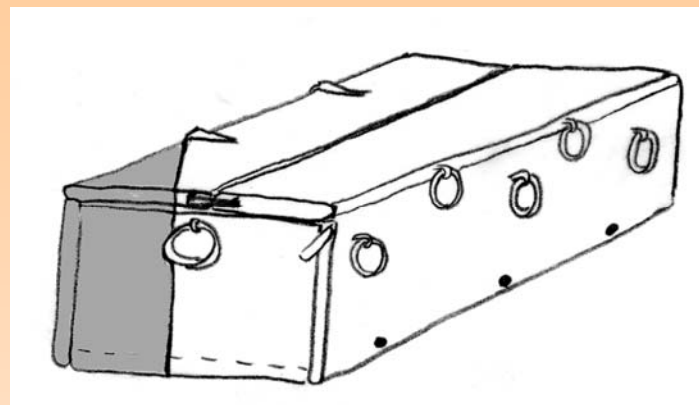


**kostel P. Marie (a sv. Jiří?)**



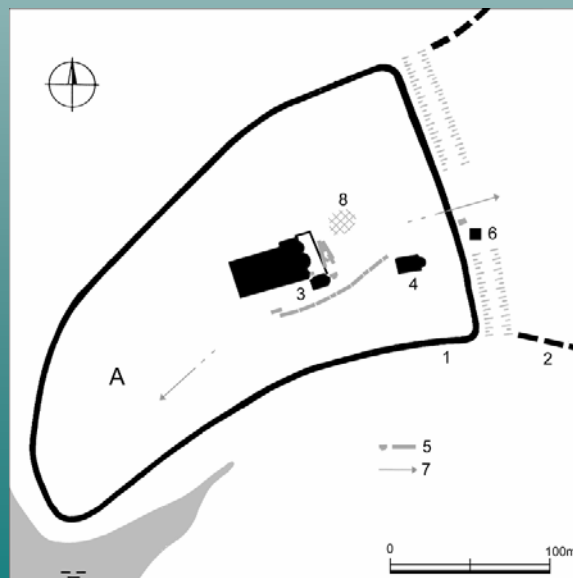
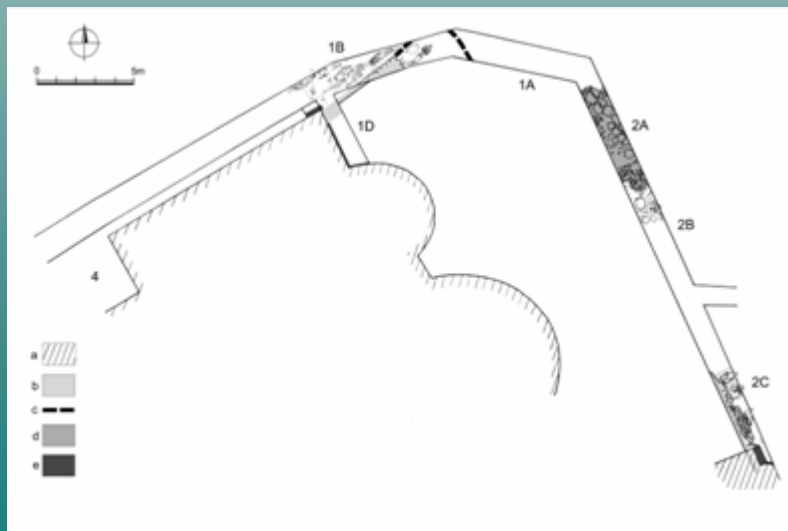


# ... proměny sídelního areálu po r. 1046 – hmotná kultura



## Stará Boleslav - archeologické doklady proměn sídelního areálu po r. 1046

- 1 – vznik dalších raně středověkých sakrálních staveb
- 2 – změna funkce a členění prostoru, rozsáhlé úpravy prostranství (dlažba) a vznik nové zástavby v okolí baziliky
- 3 – intenzivní etážové pohřbívání
- 4 – oslabení funkce fortifikace a její rozebírání za účelem získání stavebního materiálu (včetně kostela sv. Klimenta?)
- 5 – proměna drobné hmotné kultury (honosné předměty nahrazeny předměty s možnou vazbou na církevní prostředí)
- 6 – doklady speciální činnosti (vrcholný středověk)

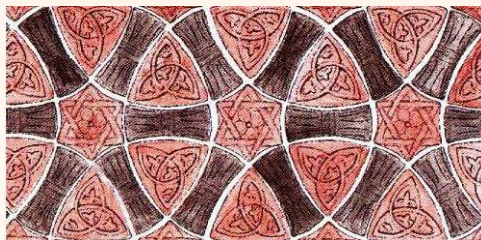




## 5) Stará Boleslav a archeologické doklady procesu christianizace české společnosti v raném středověku

### Shrnutí

- 1 - indicie zděné sakrální architektury náležící k nejstaršímu sídelnímu horizontu a současné s pohřbíváním středohradištní tradice vně jádra hradu
- 2 – bazilika sv. Václava - objev intaktně dochovaného zdiva jedné z nejstarších památek sakrální architektury a rekonstrukce významné části jejího původního půdorysu (trojlodní bazilika)
- 3 - objev neznámého raně středověkého kostela, patrně mariánského zasvěcení
- 4 - datace kostela sv. Klimenta
- 5 – časný nástup etážového pohřbívání
- 6 - změny v organizaci a využívání prostoru v centrální části hradu po vzniku kapituly
- 7 - poznání drobné hmotné kultury vážící se k sakrálním stavbám a doklad lokální dílenské produkce keramických dlaždic





expoziice ve Staroboleslavké bráně

