

Informace pro externí uživatele Centra mikroskopie

Přístup do počítačové sítě ÚMG pro externí uživatele Centra mikroskopie – servisní laboratoře světelné mikroskopie a průtokové cytometrie

- Externím uživatelem Centra mikroskopie – servisní laboratoře světelné mikroskopie a průtokové cytometrie je každý uživatel přístrojového vybavení servisní laboratoře, který není zaměstnancem ÚMG.
- Uživatelé jsou oprávněni využívat přístrojové vybavení servisní laboratoře výlučně až po předchozím proškolení k práci s vybraným zařízením. Uživatelům je povoleno pracovat pouze s přístroji, k jejichž užívání byli řádně proškoleni. Školení je poskytováno pracovníky servisní laboratoře.
- K užívání většiny přístrojů v servisní laboratoři je nutný přístup do počítače za účelem ovládní přístroje, získávání obrazových či cytometrických dat a jejich ukládání.
- Externím uživatelům je založen uživatelský účet v systému pro správu identit uživatelů v síti **img.cas.cz** s oprávněním pro přihlašování na počítače v Centru mikroskopie. Zároveň mají externí uživatelé možnost ukládat data do určeného oddílu centrálního úložiště a umožněn vzdálený přístup k těmto datům prostřednictvím webového VPN portálu z vnější sítě.
- Požadavky na zřízení, změny a zrušení přístupu jednotlivých externích uživatelů adresujte na pracovníky Centra mikroskopie. Ve své žádosti prosím uveďte tyto údaje – jméno, příjmení, pracovní e-mailovou adresu, adresu pracoviště (pokud jde o pracoviště mimo areál AV ČR v Krči).
- Přístupové údaje (uživatelské jméno, startovací heslo) budou připraveny na IT oddělení a k jejich vyzvednutí obdržíte výzvu e-mailem. Při předání přístupových údajů provedou pracovníci IT oddělení ověření Vaší identity pomocí průkazu totožnosti. Uživatelský účet je třeba nejprve aktivovat změnou startovacího hesla na portálu <https://signum.img.cas.cz/>. Uživatelský účet je funkční 1 rok od aktivace a před jeho expirací obdržíte e-mailem výzvu k opětovné změně hesla na uvedeném portálu (již bez nutnosti ověření identity). Po změně hesla je funkčnost uživatelského účtu prodloužena o další rok. V případě, že uživatel heslo nezmění do vypršení funkčnosti uživatelského účtu, je uživatelský účet automaticky zablokován.
- Pracovník Centra mikroskopie může kdykoliv požádat o zrušení přístupu externího uživatele.

Nakládání s daty

- Uživatelé ukládají získaná mikroskopická a cytometrická data na centrální úložiště PRIMUS. Každý externí uživatel má na tomto úložišti vlastní adresář v cestě `\\PRIMUS\EXPORT` pojmenovaný podle jeho přihlašovacího jména (např. `\\PRIMUS\EXPORT\xnovak`).
- Data starší než jeden měsíc jsou na úložišti průběžně automaticky odmazávána. V adresáři každého uživatele je umístěn soubor s upozorněním na automatické odmazávání dat.
- Pracovníci Centra mikroskopie mohou na vyžádání získat přístup do sdílení externího uživatele (`\\PRIMUS\EXPORT\uzivatele`) za účelem ověření existence dat.

Připojení centrálního úložiště dat ze sítě img.cas.cz

MS Windows

Každý uživatel má po přihlášení do počítače k dispozici namapované síťové disky úložiště PRIMUS.

Linux

Připojení k centrálnímu úložišti je realizováno připojením sdílení do domovského adresáře uživatele.

MacOS

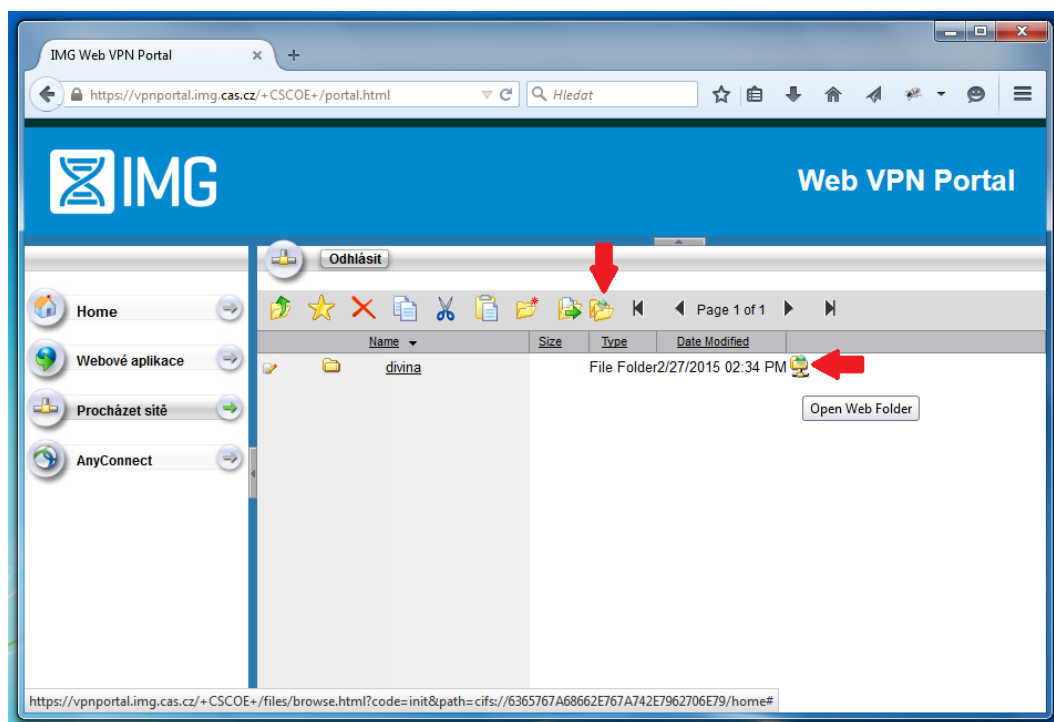
Připojení k centrálnímu úložišti je realizováno připojením sdílení do domovského adresáře uživatele.

Připojení centrálního úložiště dat z vnější sítě

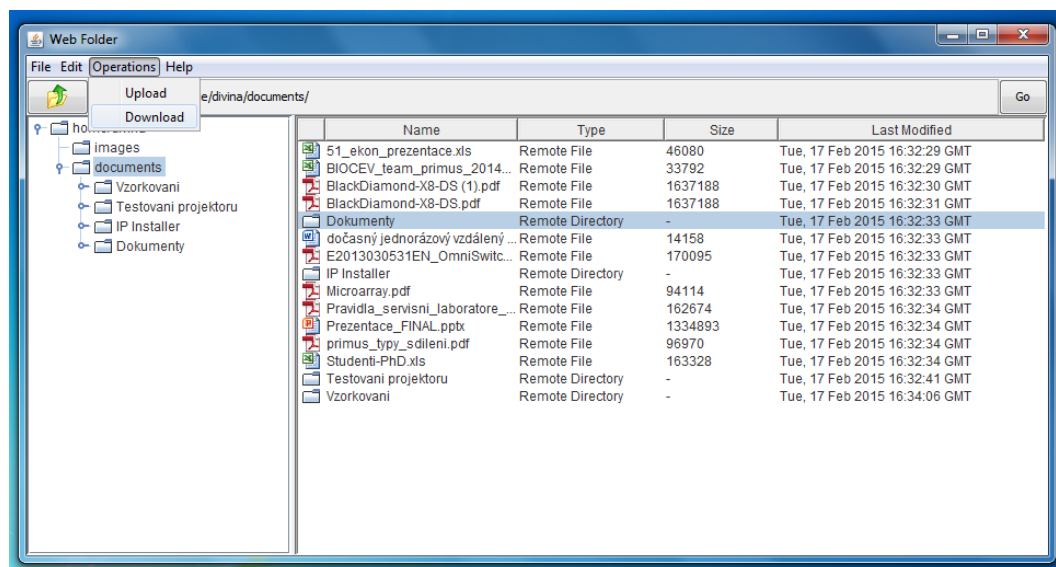
Externí uživatelé mají přístup k datům pomocí webového VPN portálu a integrovaného plug-inu.

Náhled do webového VPN portálu:

Ve webovém VPN portálu (<https://vpnportal.img.cas.cz>) v části **Procházet síť** je možné spustit integrovaný plug-in klepnutím na ikonu **Open Web Folder** ve vodorovné navigaci nebo u zvoleného adresáře. Integrovaný plug-in umožňuje Upload a Download celých adresářů.



Obr. 1 – Procházení sítě ve VPN portálu



Obr. 2 – Integrovaný plug-in

Zpracoval: Ondrej Horváth

25. 5. 2015