

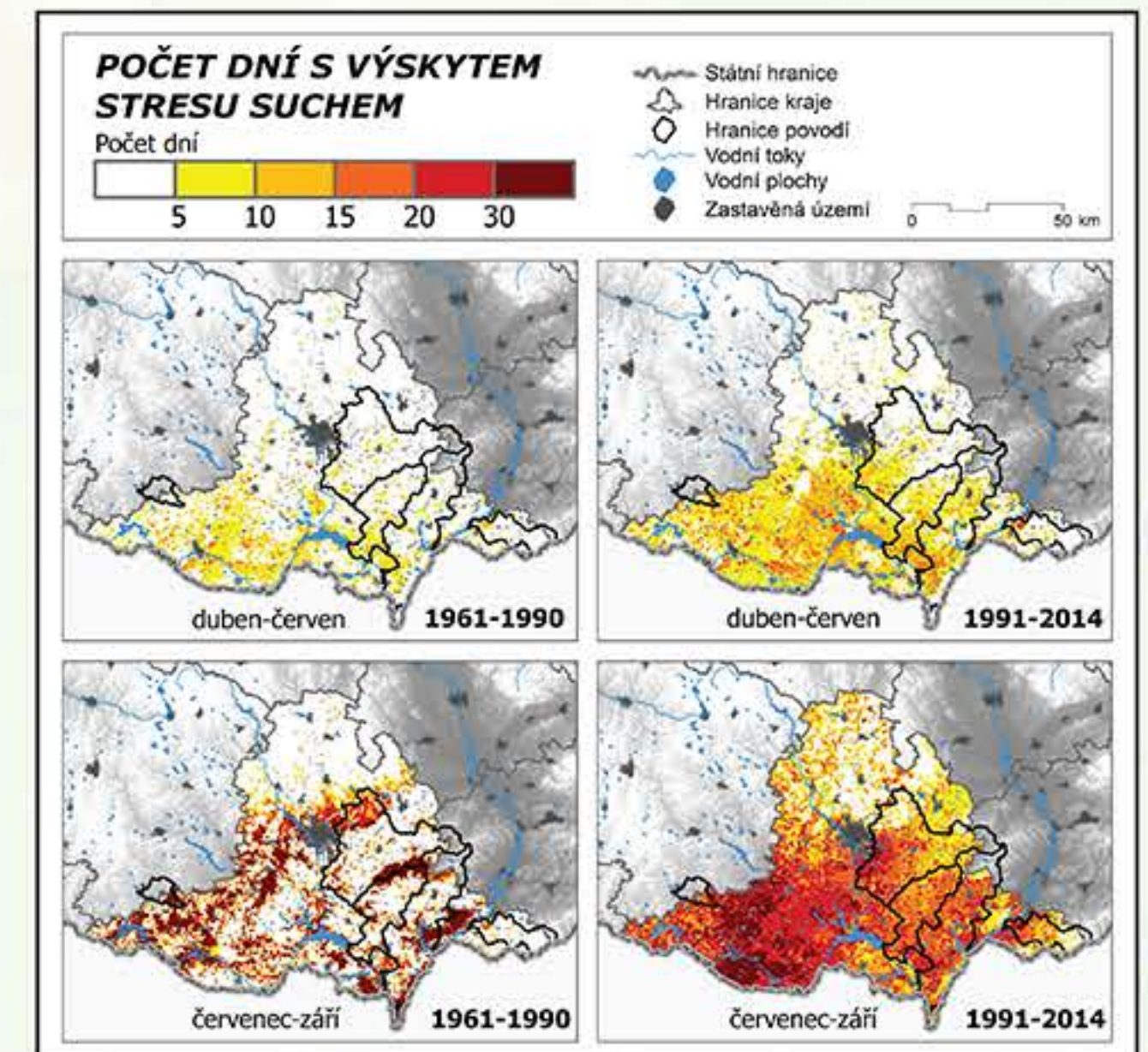
# KOMPLEXNÍ PŘÍSTUP PRO MONITOROVÁNÍ A ZMÍRNĚNÍ DOPADŮ SUCHA V REGIONU JIŽNÍ MORAVY

## Východisko:

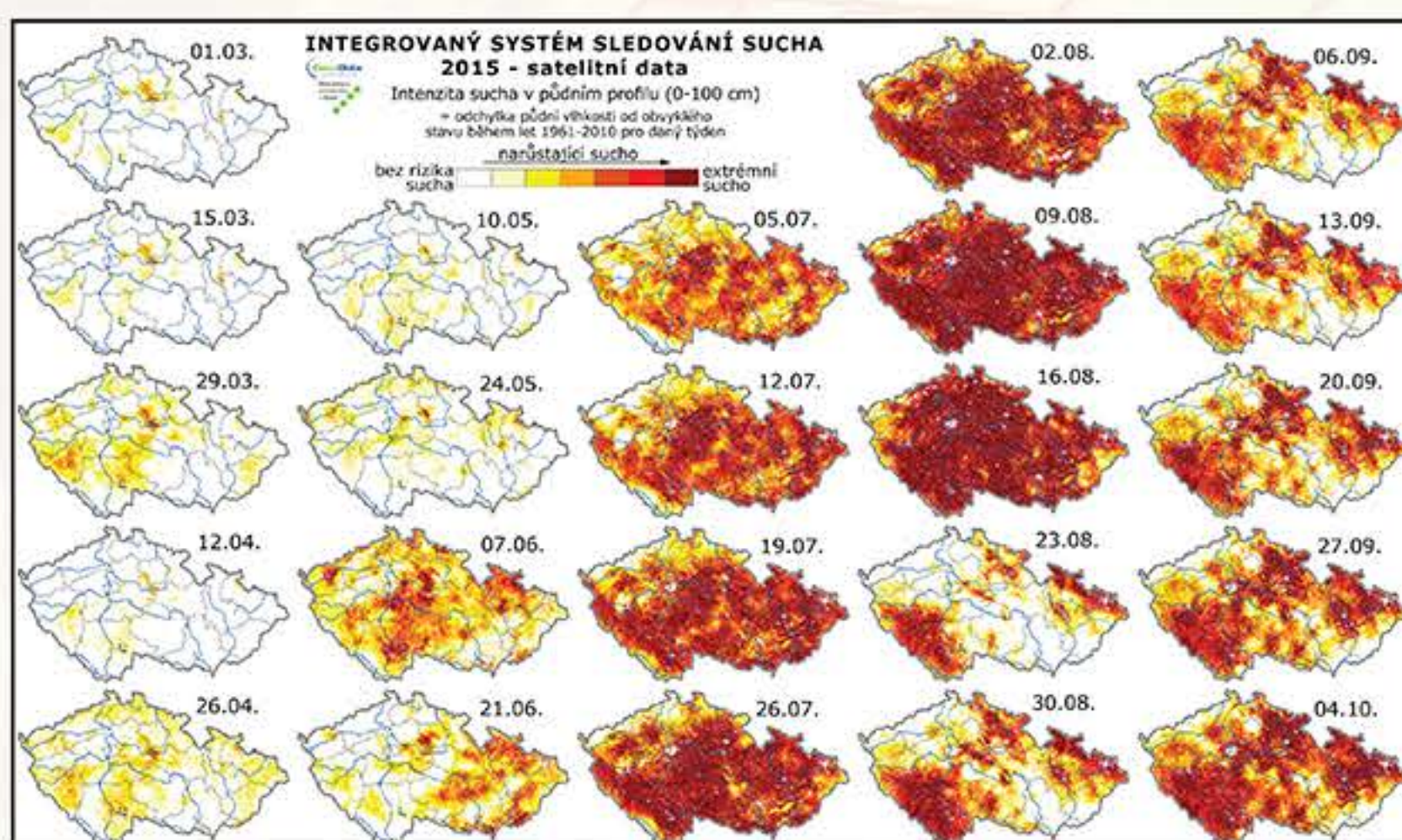
- Intenzivnější a četnější výskyt sucha je a bude hrozbou pro naši krajinu s dopady především na zemědělství, lesnictví a hydrologii.

## Řešení:

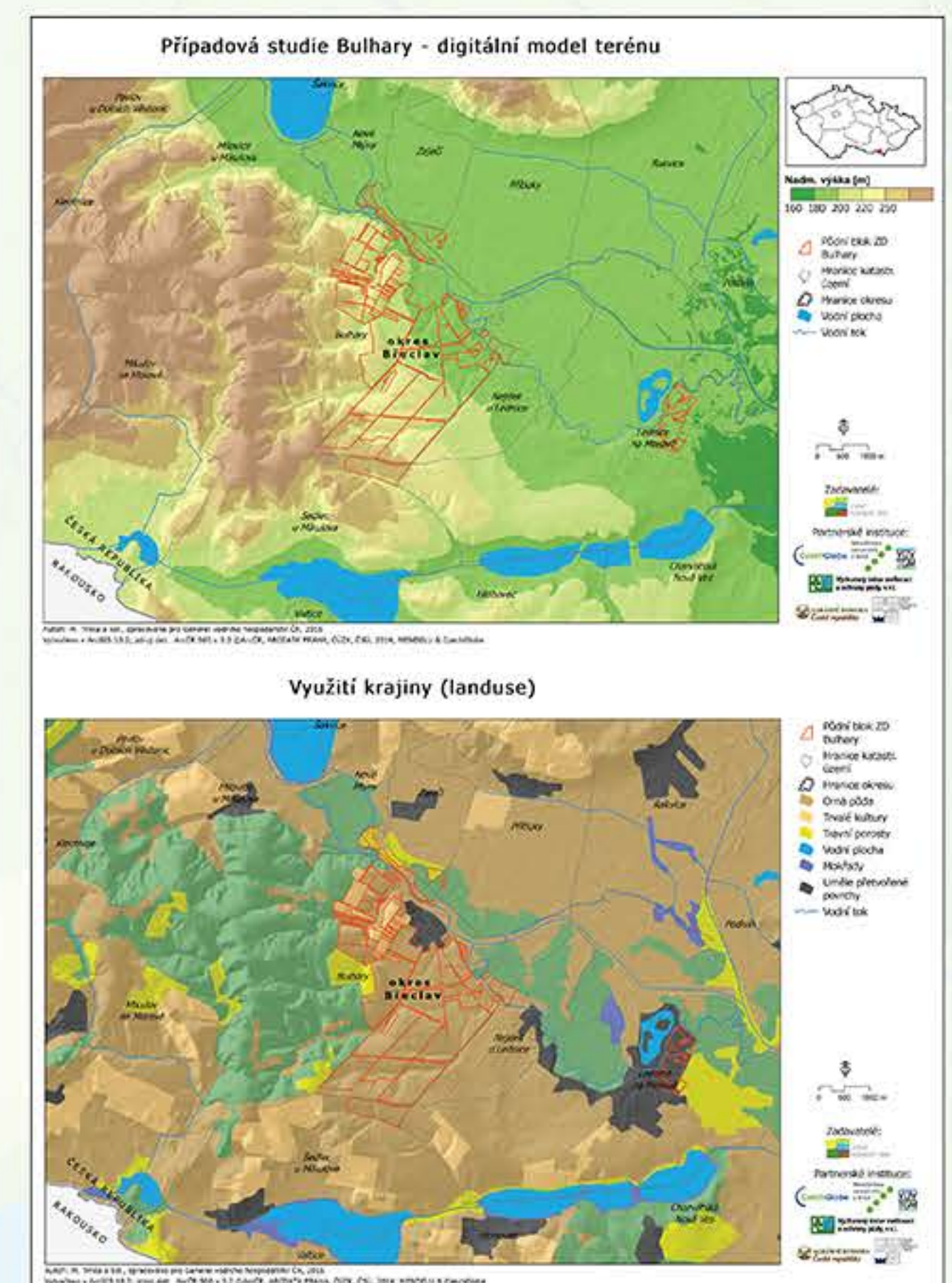
- Společný projekt „Komplexní přístup pro monitorování a zmírnění dopadů sucha v regionu Jižní Morava“ si klade za cíl využít monitoringu sucha pro vymezení suchem ohrožených oblastí a navržení adaptačních opatření na pilotním zemědělsky obhospodařovaném území.
- V prvním roce (2015) řešení:
  1. byla ukončena studie monitorující změnu výskytu sucha v minulosti (obr. 1),
  2. byl nastaven monitorovací systém jak pro Jihomoravský, tak i ostatní kraje ČR (obr. 2) v detailním gridu 500 x 500 m,
  3. byl proveden výběr pilotního území (Zemědělské družstvo Bulhary), které bude předmětem návrhu adaptačních opatření v následující etapě projektu (obr. 3).
- V druhém roce (2016) řešení:
  1. bude pokračovat monitoring sucha všech okresů JMK resp. ČR v detailním gridu 500 x 500 m,
  2. budou zpracována adaptační opatření proti suchu pro pilotní území (Zemědělské družstvo Bulhary).



Obr. 1: Analýza změny vláhových podmínek v uplynulých 50 letech na území okresů Jihomoravského kraje dokumentuje nárůst sucha v regionu jižní Moravy



Obr. 2: Zemědělské sucho ve vegetačním období v roce 2015 (1. 3. – 4. 10. 2015) pro hloubku půdy 0,0–1,0 m zachycené pomocí systému [www.intersucho.cz](http://www.intersucho.cz). Průběh sucha vysvětluje dobré výnosy ozimých plodin a plodin s kratší vegetační dobou (např. ječmen, pšenice, řepka) a současně výrazné dopady sucha na plodiny s pozdější dobou sklizně (např. kukuřice, brambory, ovoce, cukrová řepa).



Obr. 3: Ukázka terénních poměrů a hospodaření v pilotní oblasti Zemědělské družstvo Bulhary (nahore) a vylíšení jednotlivých kultur (dole)