

ARL – webové formuláře

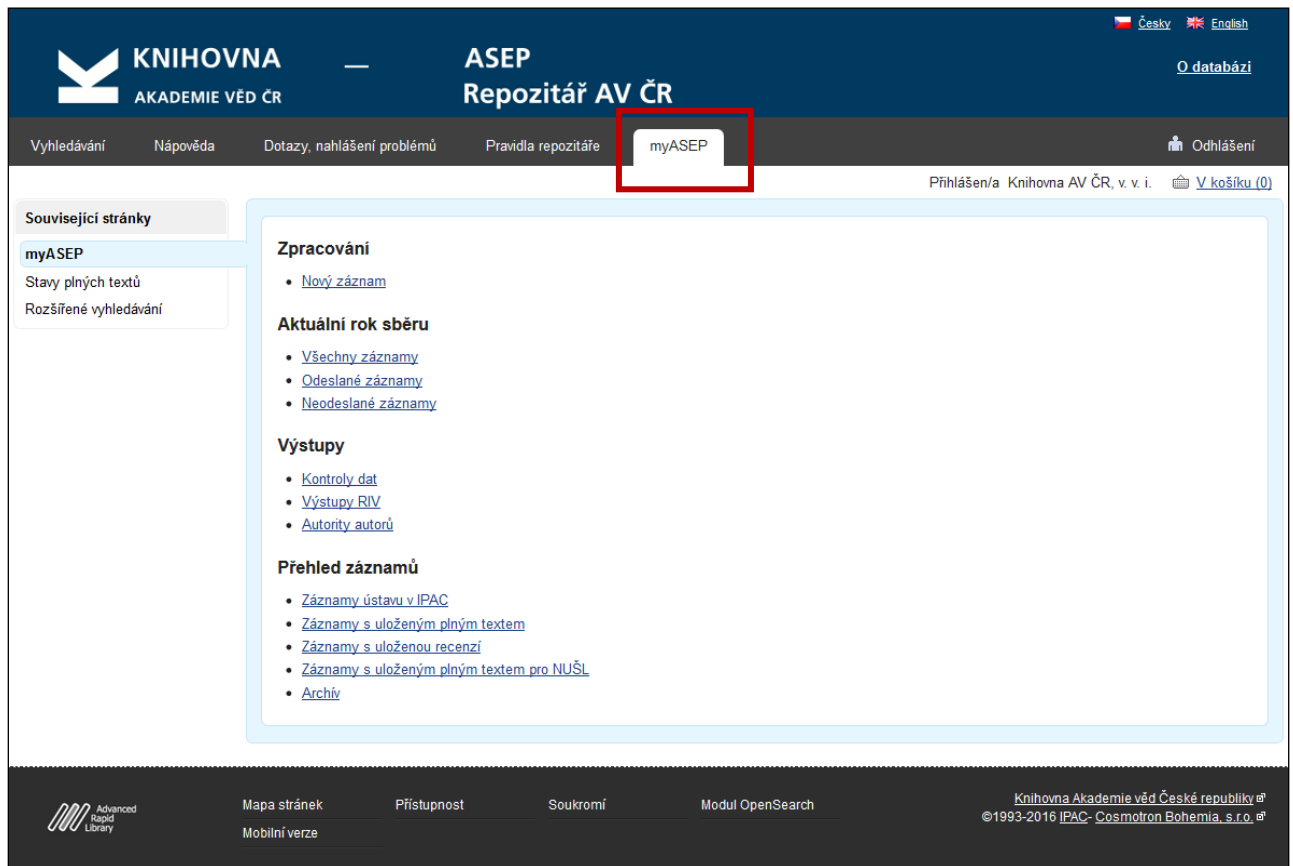
Vstup do formulářů najdete [v online katalogu](#).

Pro vstup do formulářů je potřeba **se přihlásit**.
~~Heslo pro vstup do systému obdržíte od pracovníků KNAV.~~

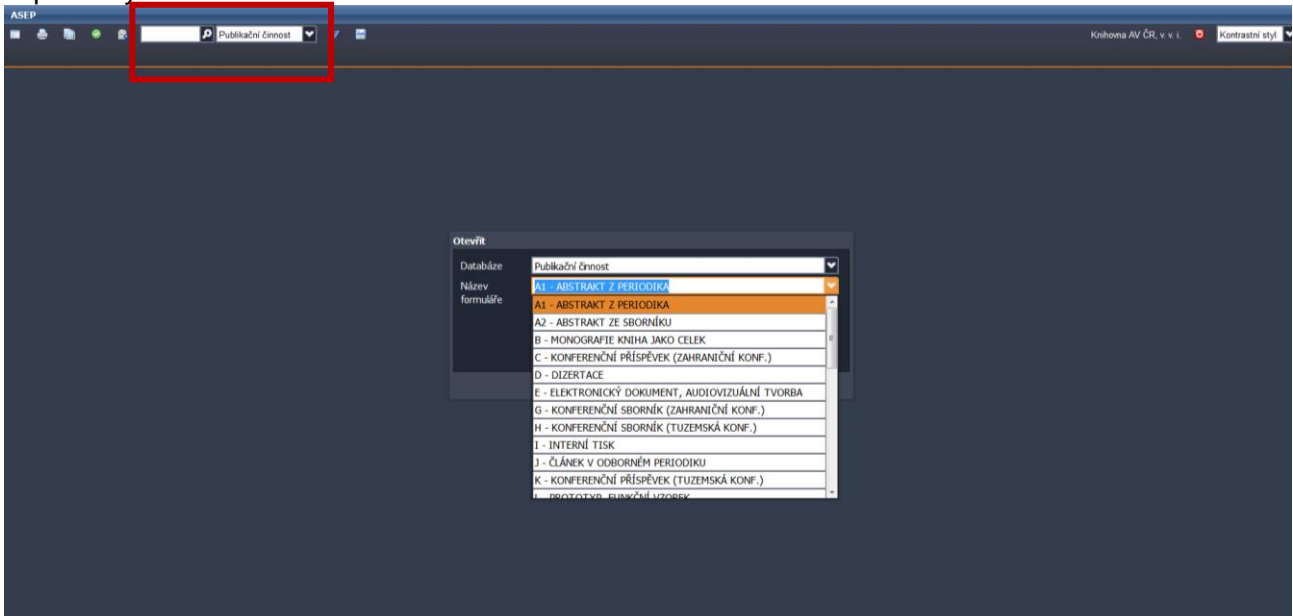
**Vložte vaše přístupové
heslo a přihlašovací
jméno jako máte dosud**

The screenshot shows the ASEP web interface. At the top, there is a navigation bar with the logo of the National Library of the Czech Academy of Sciences (KNIHOVNA AKADEMIE VĚD ČR) and the text 'ASEP Repozitář AV ČR'. On the right side of the navigation bar, there are language options (Česky, English) and a link 'O databázi'. Below the navigation bar, there is a search bar with a dropdown menu for 'Všechna pole', a text input for 'Hledaný termín', a dropdown for 'všechna slova', and a 'Najít' button. A red box highlights the 'Přihlášení' button in the top right corner. Below the search bar, there is a section for 'Prohledávané zdroje' with a list of sources. Further down, there are sections for 'Limits' and 'Settings' with various filters and options.

Po **přihlášení** uvidíte na stránce **MyASEP** nabídku, která odpovídá přihlášení - vašim právům na prohlížení a editaci záznamů. Zde můžete záznamy kontrolovat, opravovat a pořizovat nové. Po kliknutí na nabídku **Nový záznam** se dostanete do formulářů.

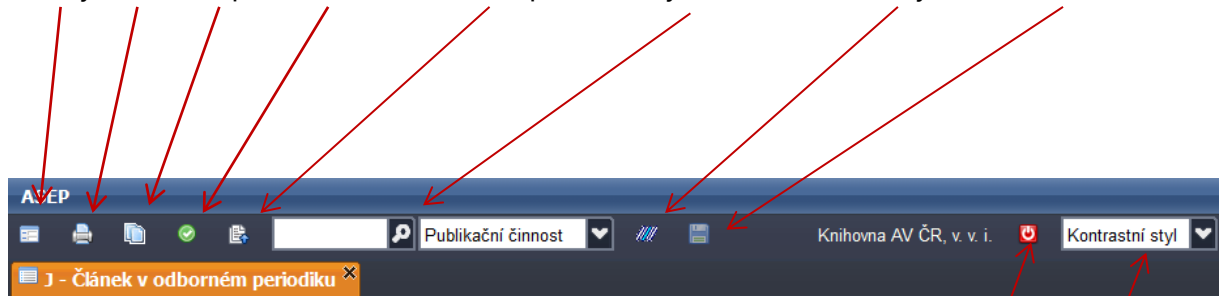


Pro zápis nového záznamu vyberete příslušný druh dokumentu. Pro vyhledání záznamu k editaci zapíšete systémové číslo včetně vodících nul do okénka vlevo nahoře.



Nabídka na horní liště:

Nový – Tisk – Kopie – Kontrola – Nahrát přílohu – Vyhledat záznam – MyASEP – Uložit záznam –

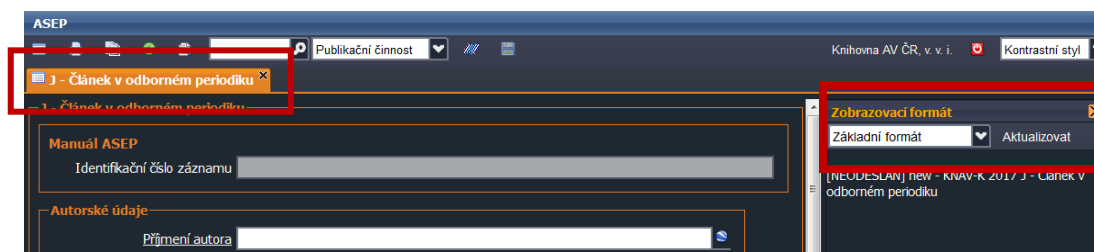


Odhlásit se – Změna stylu

Vpravo je výběr zobrazovacího formátu (základní, údaje pro RIV, uživatelský, bib. citace, MARC).

Zobrazovací formát	Zobrazovací formát	Zobrazovací formát
<p>Základní formát Aktualizovat</p> <p>0455442 - KNAV-K 2016 CZ cze C - Konferenční příspěvek (zahraniční konf.) Lhoták, Martin České digitalizační projekty, jejich výsledky a agregace. Knihovny současnosti 15. Praha: Sdružení knihoven ČR, 2015, s. 309-312. ISBN 978-80-86249-75-9. [Knihovny současnosti 2015. Olomouc (CZ), 08.09.2015-10.09.2015] http://sdruk.mlp.cz/data/xinha/sdruk/2015/knihovny_soucasnosti_2015.pdf Digitalizacni projekty_KS_2015.pdf</p>	<p>Údaje pro RIV Aktualizovat</p> <p>SYSNO ASEP 0455442 Druh ASEP C - Konferenční příspěvek (mezinárodní konf.) Zařazení RIV D - Článek ve sborníku Název České digitalizační projekty, jejich výsledky a agregace Tvůrce(i) Lhoták, Martin (KNAV-K) Knihovny současnosti 15. - Praha Zdroj.dok. : Sdružení knihoven ČR, 2015- ISBN 978-80-86249-75-9 Poč.str. 4 s. Akce Knihovny současnosti 2015 Datum konání 08.09.2015 - 10.09.2015 Místo konání Olomouc Země CZ - Česká republika Typ akce EUR Jazyk dok. cze - čeština Země vyd. CZ - Česká republika Pracoviště Knihovna AV ČR Kontakt arj@lib.cas.cz, Tel.: 221 403 471 Rok sběru 2016</p>	<p>Uživatelský formát Aktualizovat</p> <p>SYSNO 0455442 Název České digitalizační projekty, jejich výsledky a agregace Autor Lhoták Martin Rok sběru 2016 Knihovny současnosti 15. S. Zdroj.dok. 309-312. - Praha : Sdružení knihoven ČR, 2015 Pracoviště KNAV-K - Knihovna AV ČR Akce Knihovny současnosti 2015 Jazyk cze - čeština dok. CZ - Česká republika Země vyd. CZ - Česká republika Způsob C - Konferenční příspěvek (zahraniční zveřejnění konf.) http://sdruk.mlp.cz/data/xinha/sdruk/2015/knihovny_soucasnosti_2015.pdf URL http://sdruk.mlp.cz/data/xinha/sdruk/2015/knihovny_soucasnosti_2015.pdf</p>

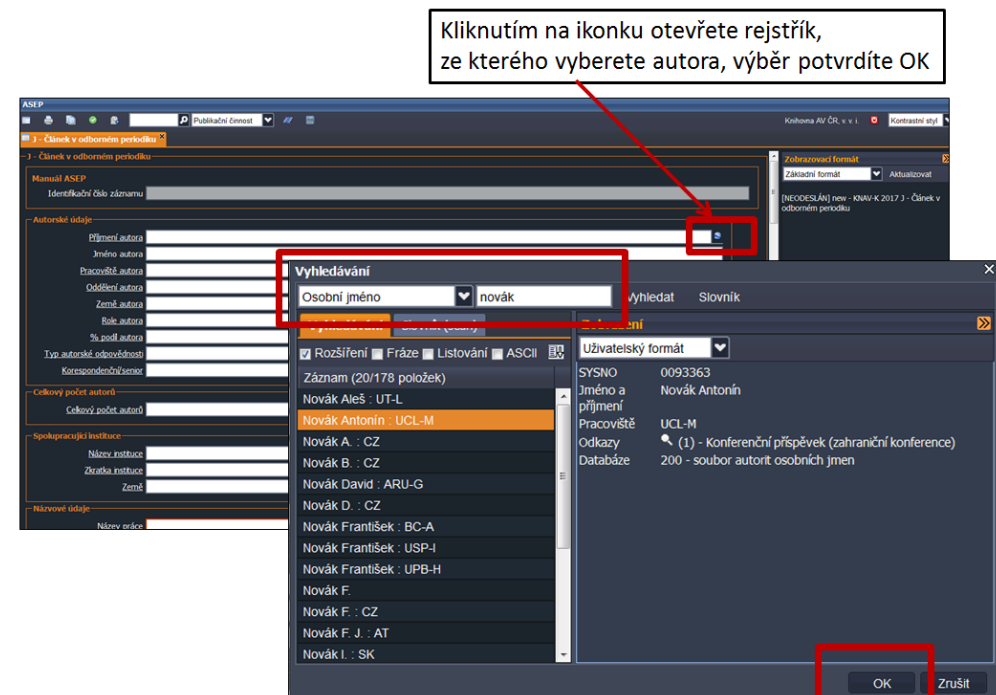
Na začátku každého formuláře je vyznačen typ dokumentu, který zapisujete.



Formulář je rozdělen na bloky údajů: autorské údaje, názvové údaje...

Pokud lze údaj, který chcete zapsat, vybrat z rejstříku, **je nutné** ho vybrat ze **seznamu autorit** (autor, akce/konference, zdrojové periodikum nebo sborník, projekt,...).

Výběr autora ve formuláři



Teprve pokud ho zde nenajdete, zapíšete údaj jako nový záznam do rejstříku (vyplníte prázdný formulář). Pokud nepřipojíte záznam správně k autoritě, nepůjde vyhledat a vznikne duplicita v rejstříku autorit.

U jednotlivých polí formuláře je **nápověda po kliknutí na název pole**. Nový blok prázdných polí pro opakování pole **přidáte** kliknutím na tlačítko plus +. Údaj přidatý z rejstříku autorit se **maže** kliknutím na tlačítko mínus -.

Údaje o autorovi se vyplní, doplníme údaje vztahující se k záznamu – oddělení, roli...

Šipka slouží k posunu autorů při změně pořadí.

Důležité: Autory zapisujeme v pořadí, v jakém jsou uvedeni na práci.

Pokud je v záznamu uvedeno špatné pořadí autorů, lze pomocí šipek autory posunout na správné místo.

U autorů z ústavů AV ČR zapisujeme celé křestní jméno a ústav, **u ostatních autorů** zapisujeme jen iniciálu jména ukončenou tečkou. U všech autorů uvedeme zemi, ze které pochází.

Autorské rejstříky udržují zpracovatelé, kteří jsou odpovědní za zpracování na ústavech.

Oddělení autora se do záznamu uloží pouze tehdy, jestliže je uvedeno v autoritním záznamu autora. Zavedení oddělení je v kompetenci zpracovatele ústavu.

Role autora je vždy autor, i když se pole nevyplní. Pokud je role jiná, musí se vybrat.

Autorské údaje

Příjmení autora: Novák
 Jméno autora: Antonín
 Pracoviště autora: UCL-M - Ústav pro českou literaturu
 Oddělení autora
 Země autora
 Role autora
 % podíl autora

Typ autorské odpovědnosti
 Korespondenční/senior

Autorské údaje

Příjmení autora
 Jméno autora
 Pracoviště autora
 Oddělení autora
 Země autora
 Role autora
 % podíl autora
 Typ autorské odpovědnosti

Výběr spolupracující instituce ve formuláři

Spolupracující instituce

Název instituce
 Zkratka instituce
 Země

Výběr periodika ve formuláři

Při výběru periodika z rejstříku je třeba vybrat záznam titulu se správným ISSN. Pokud periodikum ještě v rejstříku není a vy jej zapisujete, ověřte si správnost ISSN.

Zdrojové periodikum

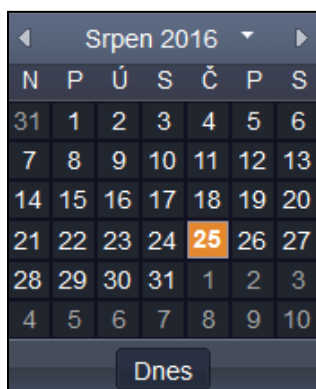
Název periodika
 Název řady periodika
 Svazek, ročník
 Číslo periodika
 Rok vydání
 Strany od
 do
 Nestránkované
 ISSN
 E-ISSN
 ISBN
 Země vydání

Výběr akce/konference ve formuláři

Akce / Konference

Název konference
 Překlad názvu do AJ
 Datum konání od
 do
 Místo konání akce
 Země konání
 Geografický záběr

Datum zahájení a ukončení konference/akce se vybírá z kalendáře.



Výběr projektu ve formuláři

Projekt / Grant

Číslo projektu

Poskytovatel (CEP)

Název poskytovatele EU

Poskytovatelé ostatní

Země projektu

Typ zdroje výsledku

CEP CORDIS

Po vyplnění všech informací je potřeba vybrat, zda a za jakých podmínek bude záznam exportován do RIV, případně SEV.

Export

Export do RIV

Podmínky pro zařazení do RIV

ASEP

SEV

Kód důvěrnosti údajů

Uložit do RIV jako

K záznamu je možné připojit záznam citace, recenze nebo odkaz na vědecká data související se záznamem, uložená v jiném datovém repozitáři.

Citace

Vyberte záznam citace

Citace (podle ISO 690)

Rok citace

Recenze

Vyberte záznam recenze

Recenze (podle ISO 690)

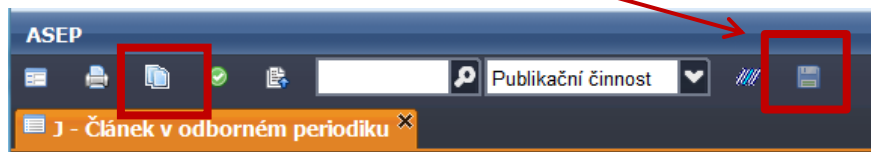
Rok recenze

Odkaz na vědecká data

Odkaz

Uložení záznamu

Pro uložení záznamu klikněte na ikonku.



Pokud chcete vytvořit kopii záznamu, zaškrtněte možnost Vytvořit kopii záznamu. Původní záznam se nezmění, opravená kopie bude uložena jako nový záznam s novým číslem.

Podrobnější informace viz [Manuál pro pořizování dat ASEP](#).