

LEGENDA

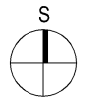
- HRANICE ŘEŠENÉHO ÚZEMÍ
- BOURANÉ OBJEKTY
- DOPRAVNÍ NAPOJENÍ - STÁVAJÍCÍ ZPEVNĚNÉ PLOCHY - ASFALT
- DOČASNÁ PANELOVÁ CESTA K OBJEKTŮM

LEGENDA OBJEKTŮ URČENÝCH K DEMOLICI

- A DEPOZITÁŘ - DEMOLICE
- B KŮLNA - DEMOLICE
- C KŮLNA - DEMOLICE

LEGENDA OBJEKTŮ STÁVAJÍCÍCH

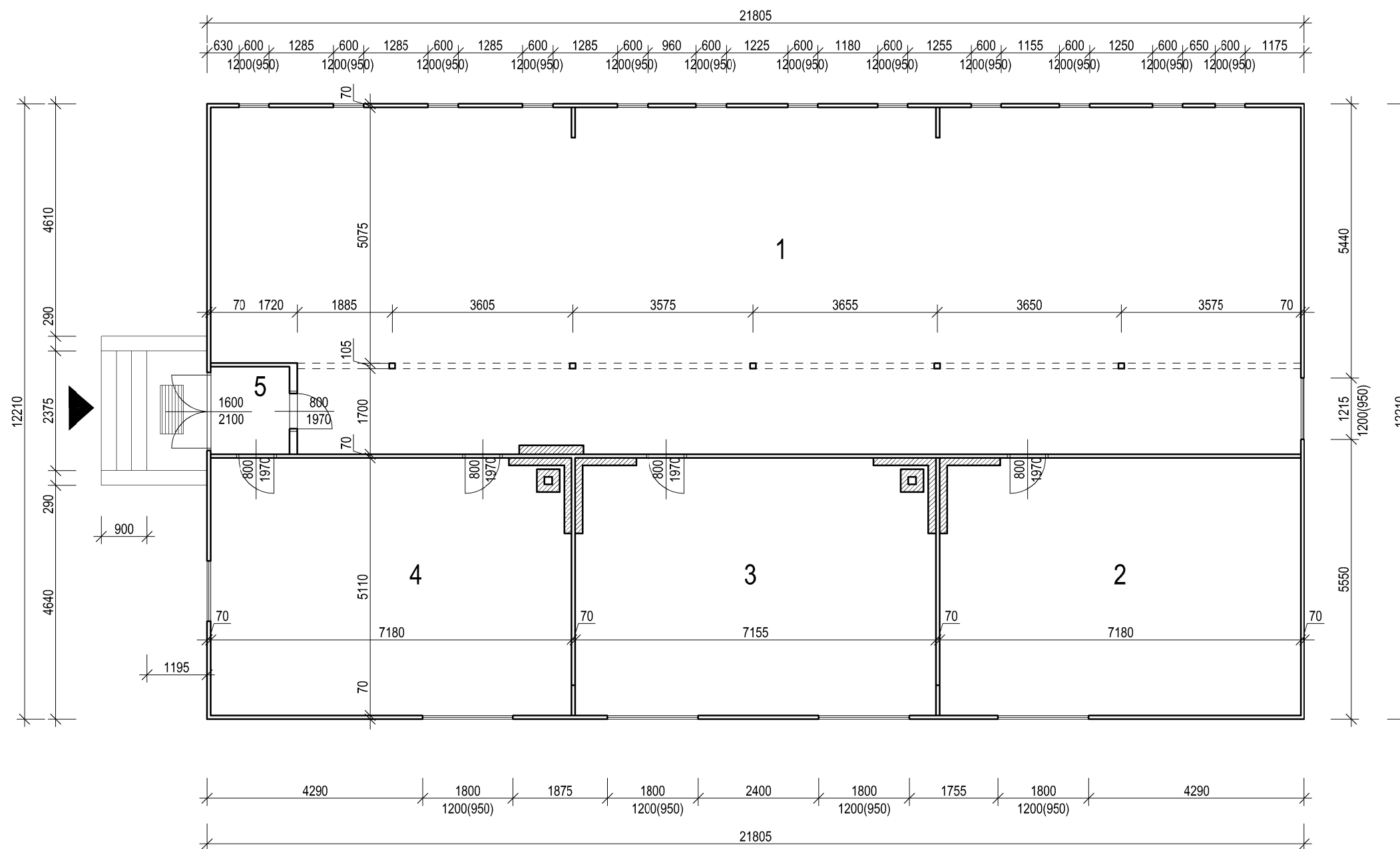
- 1. STÁVAJÍCÍ OBJEKT TZV. "BÍLÉHO DOMU" - STAVEBNÍ ÚPRAVY
- 2. STÁVAJÍCÍ OBJEKT KOTELNY A ŠOPY - STAVEBNÍ ÚPRAVY
- 3. ZÁKLADY VYHOŘELÉ BUDOVY - STAVEBNÍ ÚPRAVY



HLAVNÍ PROJEKTANT	ARCHITEKT	ZODPOVĚDNÝ PROJEKTANT	VYPRACOVAL	GENERÁLNÍ PROJEKTANT	
ING. JIŘÍ DOSTÁL	ING. ARCH. JAN TESÁŘ	ING. MICHAL SLAVÍK	ING. ARCH. JAN TESÁŘ	S.I.S. spol. s r.o. Vlniční 82 615 00 Brno tel.: +420 548 213 071 fax: +420 548 213 074 e-mail: info@sismno.cz http://www.sismno.cz	
INVESTOR					
ARCHEOLOGICKÝ ÚSTAV AV ČR, BRNO, v.v.i. Čechyňská 363/19, 602 00 Brno				FORMÁT	A3
NÁZEV AKCE ARCHEOLOGICKÉ CENTRUM NKP SLOVANSKÉ HRADIŠTĚ V MIKULČICÍCH - BOURACÍ PRÁCE				DÁTUM	SRPEN 2017
PARCELA Č. 2118/3, 2120, 2122, 2123, 2124, 2125, 2126, 2127, 2128 v kat. úz. Mikulčice				STUPEŇ	DOKUMENTACE BOURACÍCH PRACÍ
NÁZEV VÝKRESU KATASTRÁLNÍ SITUAČNÍ VÝKRES				MĚŘÍTKO	1:1000
				ČÍSLO VÝKRESU	C.2

OBJEKT A. - DEPOZITÁŘ

PŮDORYS




LEGENDA MÍSTNOSTÍ

název místnosti	výměra	podlaha	stěny
1 DEPOZITÁŘ	145,95 M ²	CEM.POTĚR	MALBA LATEX
2 DEPOZITÁŘ	36,53	PVC	MALBA LATEX
3 DOKUMENTACE	36,24	PVC	MALBA LATEX
4 LABORATOR	36,53	PVC	MALBA LATEX
5 ZÁDVEŘÍ	2,58	PVC	MALBA LATEX

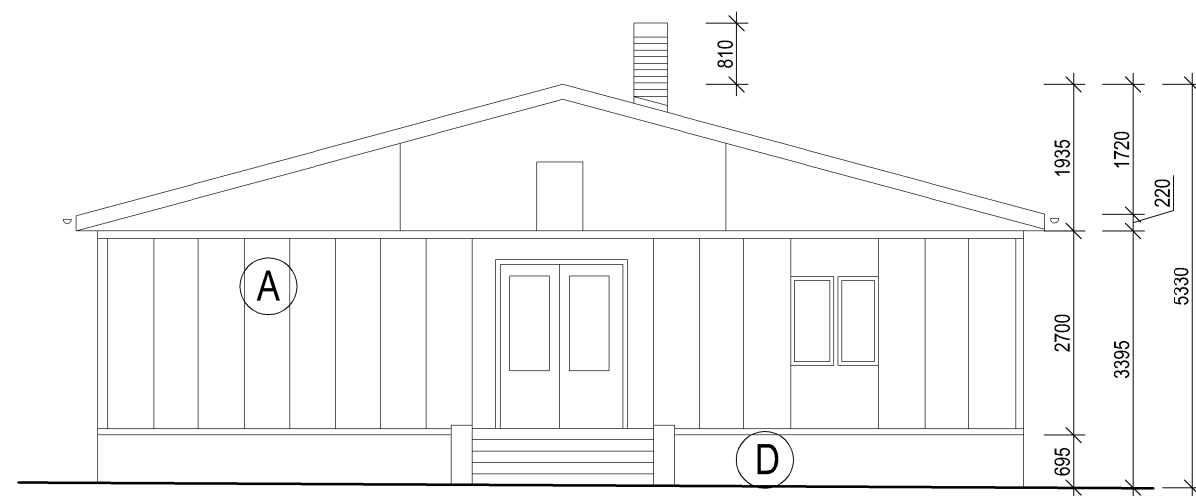
LEGENDA MATERIÁLŮ

	STĚNOVÉ CEMENTOTŘÍSKOVÉ PANELE
	ZDĚNÉ KONSTRUKCE Z PLNÝCH CIHEL

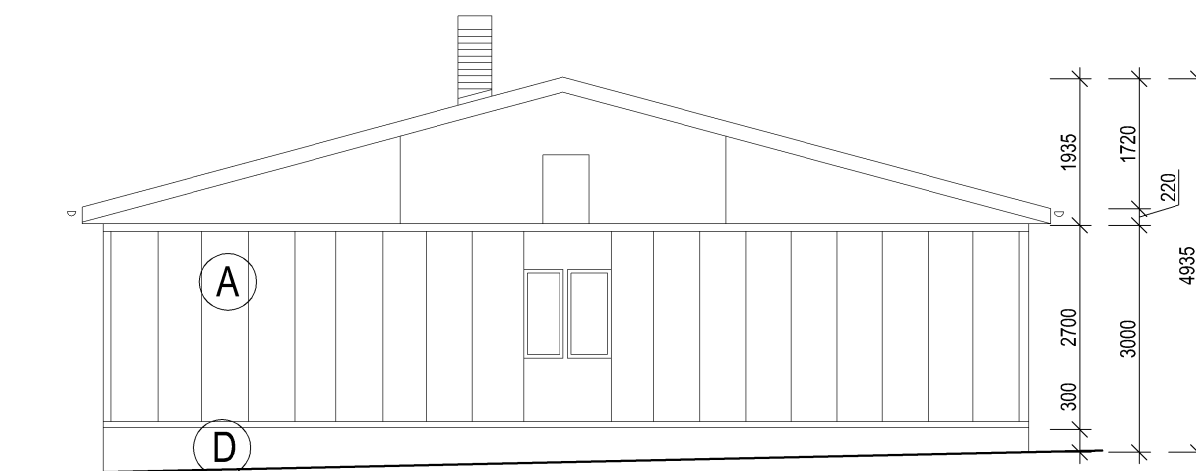
HLAVNÍ PROJEKTANT	ARCHITEKT	ZODPOVĚDNÝ PROJEKTANT	VYPRACOVAL	GENERÁLNÍ PROJEKTANT
ING. JIŘÍ DOSTÁL	ING. ARCH. JAN TESAŘ	ING. MICHAL SLÁVIK	ING. ARCH. JAN TESAŘ	 S.I.S. spol. s r.o. Vinohrny 82 615 00 Brno tel.: +420 548 213 071 fax: +420 548 213 074 e-mail: info@sismno.cz http://www.sismno.cz
INVESTOR ARCHEOLOGICKÝ ÚSTAV AV ČR, BRNO, v.v.i. Čechyřská 363/19, 602 00 Brno				
NÁZEV AKCE ARCHEOLOGICKÉ CENTRUM NKP SLOVANSKÉ HRADIŠTĚ V MIKULČICÍCH - BOURACÍ PRÁCE PARCELA Č. 2125, 2126, 2128 v kat. úz. Mikulčice				FORMÁT A3
				DATUM SRPEN 2017
				STUPEŇ DOKUMENTACE BOURACÍCH PRACÍ
NÁZEV VÝKRESU OBJEKT A. DEPOZITÁŘ - PŮDORYS				MĚŘÍTKO 1:100
				ČÍSLO VÝKRESU D.1

OBJEKT A. - DEPOZITÁŘ

POHLED VÝCHODNÍ




POHLED ZÁPADNÍ



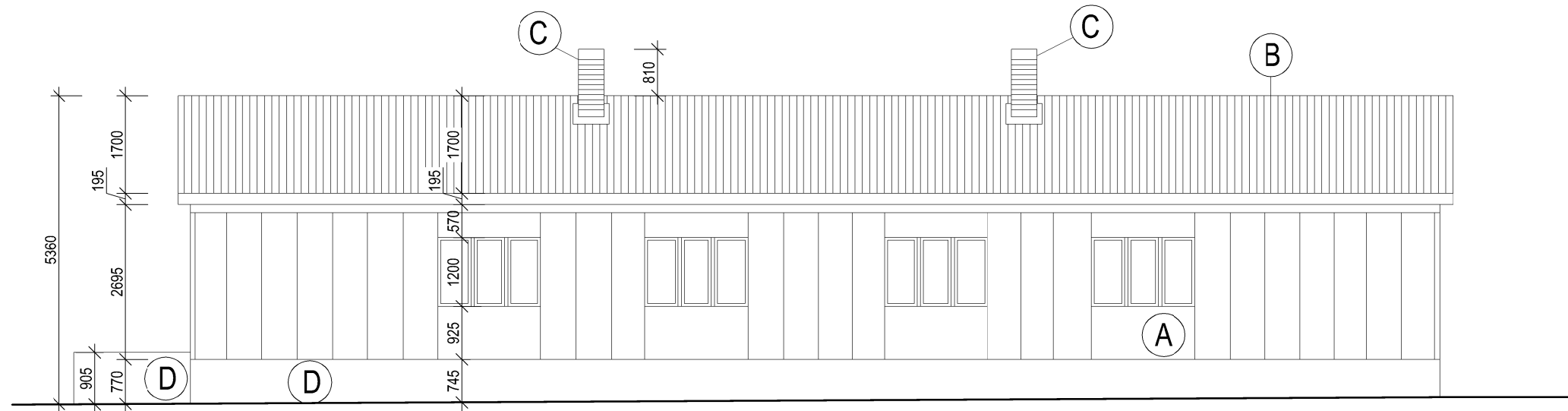
LEGENDA POVRCHŮ

- (A) STĚNOVÉ CEMENTOTŘÍSKOVÉ PÁNELY S POVRCHOVOU ÚPRAVOU Z LIGNÁTU, NÁTĚR (AZBEST)
- (B) STŘEŠNÍ KRYTINA - VLNITÝ ETERNIT (AZBEST)
- (C) ZDIVO KOMÍNŮ Z PLNÝCH CIHEL SPÁROVANÝCH
- (D) OMÍTKA

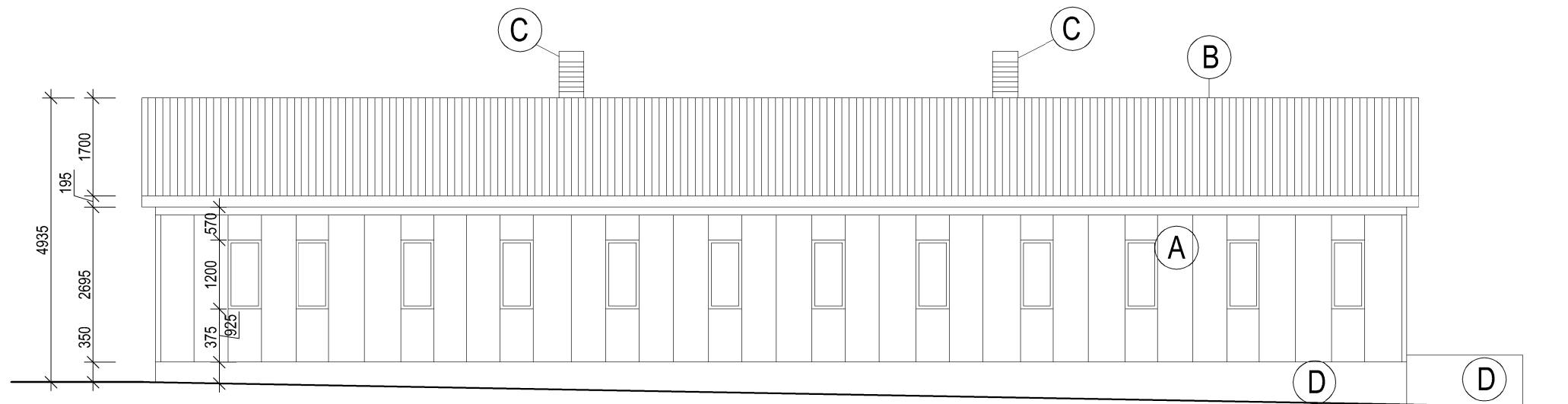
HLAVNÍ PROJEKTANT	ARCHITEKT	ZODPOVĚDNÝ PROJEKTANT	VYPRACOVAL	GENERÁLNÍ PROJEKTANT
ING. JIŘÍ DOSTÁL	ING. ARCH. JAN TESAŘ	ING. MICHAL SLÁVIK	ING. ARCH. JAN TESAŘ	 S.I.S. spol. s r.o. Vinohrny 82 615 00 Brno tel.: +420 548 213 071 fax: +420 548 213 074 e-mail: info@sismbrno.cz http://www.sismbrno.cz
INVESTOR ARCHEOLOGICKÝ ÚSTAV AV ČR, BRNO, v.v.i. Čechyňská 363/19, 602 00 Brno				
NÁZEV AKCE ARCHEOLOGICKÉ CENTRUM NKP SLOVANSKÉ HRADIŠTĚ V MIKULČICÍCH - BOURACÍ PRÁCE				FORMÁT A3
PARCELA Č. 2125, 2126, 2128 v kat. úz. Mikulčice				DÁTUM SRPEN 2017
NÁZEV VÝKRESU OBJEKT A. DEPOZITÁŘ - POHLED VÝCHODNÍ A ZÁPADNÍ				STUPEŇ DOKUMENTACE BOURACÍCH PRACÍ
				MĚŘÍTKO 1:100
				ČÍSLO VÝKRESU D.2

OBJEKT A. - DEPOZITÁŘ

POHLED JIŽNÍ



POHLED SEVERNÍ



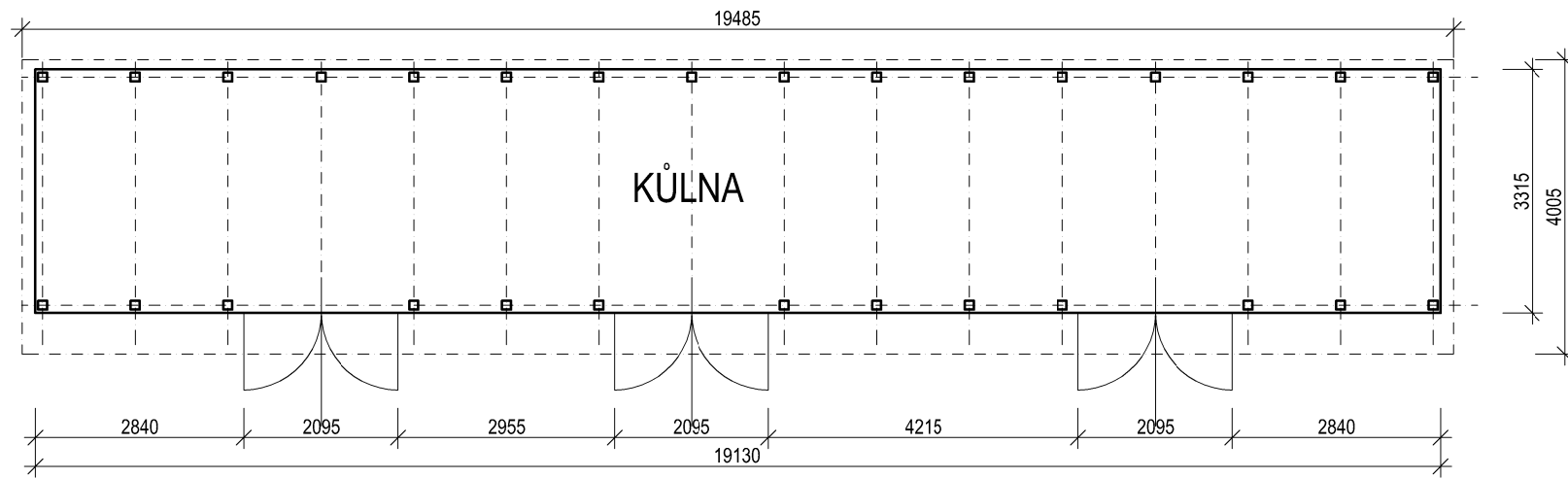
LEGENDA POVRCHŮ

- (A) STĚNOVÉ CEMENTOTŘÍSKOVÉ PANELE S POVRCHOVOU ÚPRAVOU Z LIGNÁTU, NÁTĚR (AZBEST)
- (B) STŘEŠNÍ KRYTINA - VLNITÝ ETERNIT (AZBEST)
- (C) ZDIVO KOMÍNŮ Z PLNÝCH CIHEL SPÁROVANÝCH
- (D) OMÍTKA

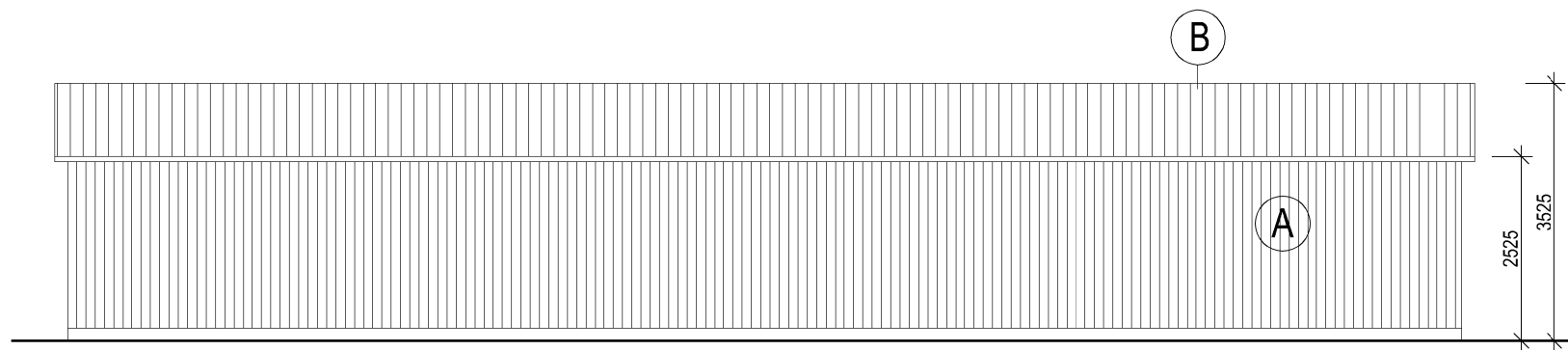
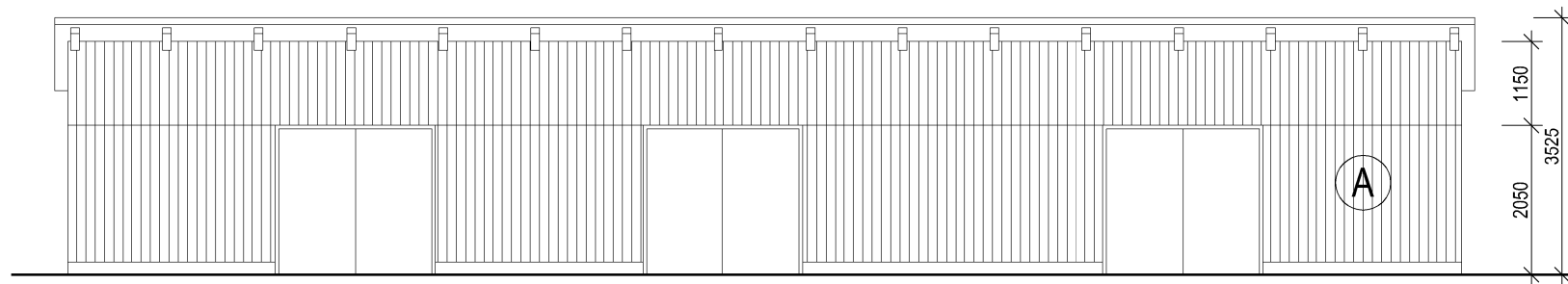
HLAVNÍ PROJEKTANT	ARCHITEKT	ZODPOVĚDNÝ PROJEKTANT	VYPRACOVAL	GENERÁLNÍ PROJEKTANT
ING. JIŘÍ DOSTÁL	ING. ARCH. JAN TESAŘ	ING. MICHAL SLAVÍK	ING. ARCH. JAN TESAŘ	 S.I.S. spol. s r.o. Vlniční 82 615 00 Brno tel.: +420 548 213 071 fax: +420 548 213 074 e-mail: info@sismno.cz http://www.sismno.cz
INVESTOR ARCHEOLOGICKÝ ÚSTAV AV ČR, BRNO, v.v.i. Čechyňská 363/19, 602 00 Brno				
NÁZEV AKCE ARCHEOLOGICKÉ CENTRUM NKP SLOVANSKÉ HRADIŠTĚ V MIKULČICÍCH - BOURACÍ PRÁCE				FORMÁT A3
PARCELA Č. 2125, 2126, 2128 v kat. úz. Mikulčice				DÁTUM SRPEN 2017
NÁZEV VÝKRESU OBJEKT A. DEPOZITÁŘ - POHLED JIŽNÍ A SEVERNÍ				STUPEŇ DOKUMENTACE BOURACÍCH PRACÍ
				MĚŘÍTKO 1:100
				ČÍSLO VÝKRESU D.3

OBJEKT B. - KŮLNA

PŮDORYS



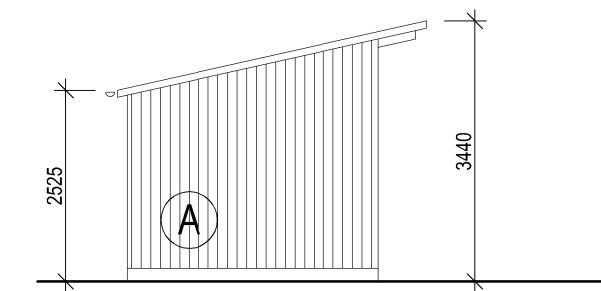
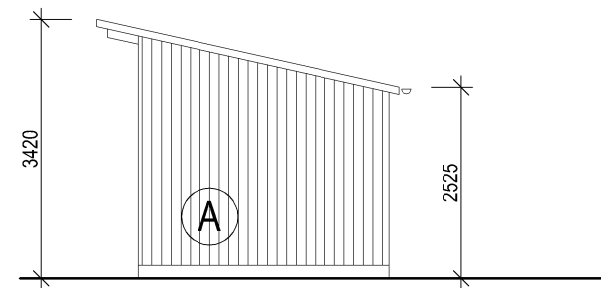
POHLEDY



LEGENDA POVRCHŮ

- (A) DŘEVĚNÉ DESKY
- (B) STŘEŠNÍ KRYTINA - VLNITÝ ETERNIT (AZBEST)

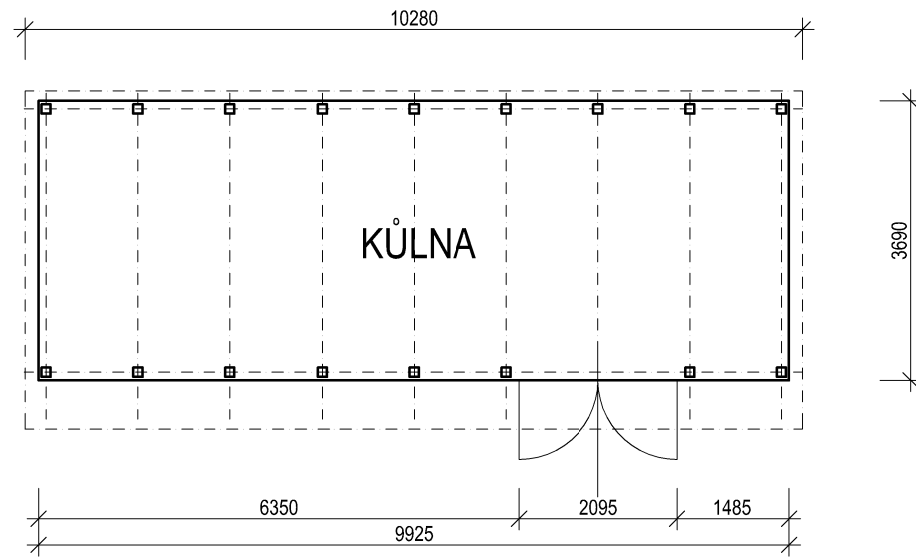
POHLEDY



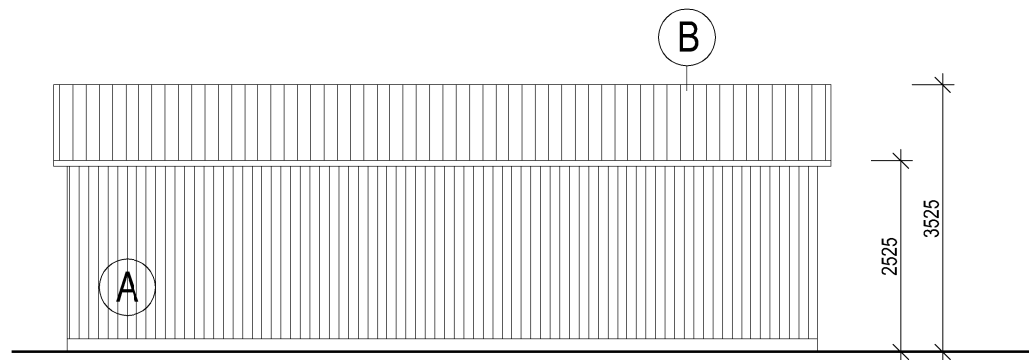
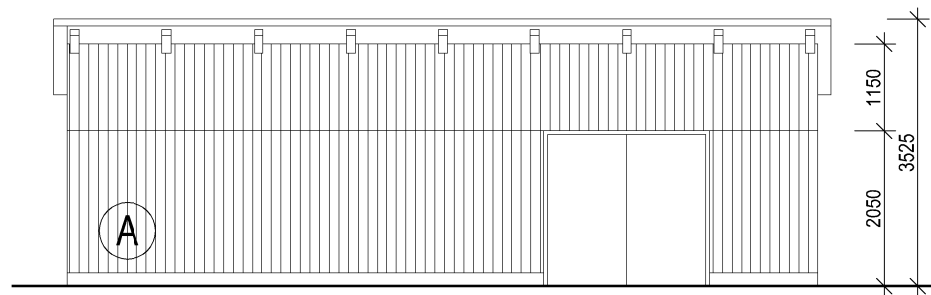
HLAVNÍ PROJEKTANT	ARCHITEKT	ZODPOVĚDNÝ PROJEKTANT	VYPRACOVAL	GENERÁLNÍ PROJEKTANT
ING. JIŘÍ DOSTÁL	ING. ARCH. JAN TESAŘ	ING. MICHAL SLÁVIK	ING. ARCH. JAN TESAŘ	 S.I.S. spol. s r.o. Vlniční 82 615 00 Brno tel.: +420 548 213 071 fax: +420 548 213 074 e-mail: info@sismno.cz http://www.sismno.cz
INVESTOR ARCHEOLOGICKÝ ÚSTAV AV ČR, BRNO, v.v.i. Čechyňská 363/19, 602 00 Brno				
NÁZEV AKCE ARCHEOLOGICKÉ CENTRUM NKP SLOVANSKÉ HRADIŠTĚ V MIKULČICÍCH - BOURACÍ PRÁCE				FORMÁT A3
PARCELA Č. 2125, 2126, 2128 v kat. úz. Mikulčice				DATUM SRPEN 2017
NÁZEV VÝKRESU OBJEKT B. KŮLNA				STUPEŇ DOKUMENTACE BOURACÍCH PRACÍ
				MĚŘÍTKO 1:100
				ČÍSLO VÝKRESU D.4

OBJEKT C. - KŮLNA

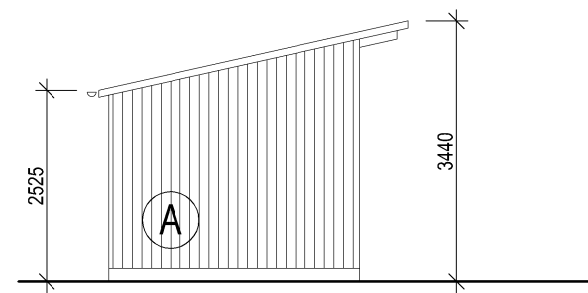
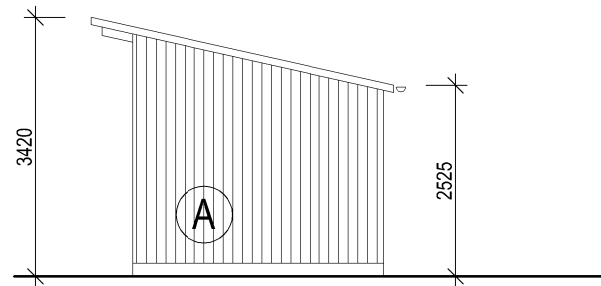
PŮDORYS



POHLEDY




POHLEDY



LEGENDA POVRCHŮ

- (A) DŘEVĚNÉ DESKY
- (B) STŘEŠNÍ KRYTINA - VLNITÝ ETERNIT (AZBEST)

HLAVNÍ PROJEKTANT	ARCHITEKT	ZODPOVĚDNÝ PROJEKTANT	VYPRACOVAL	GENERÁLNÍ PROJEKTANT
ING. JIŘÍ DOSTÁL	ING. ARCH. JAN TESAŘ	ING. MICHAL SLÁVIK	ING. ARCH. JAN TESAŘ	 S.I.S. spol. s r.o. Vlniční 82 615 00 Brno tel.: +420 548 213 071 fax: +420 548 213 074 e-mail: info@sismno.cz http://www.sismno.cz
INVESTOR ARCHEOLOGICKÝ ÚSTAV AV ČR, BRNO, v.v.i. Čechyňská 363/19, 602 00 Brno				
NÁZEV AKCE ARCHEOLOGICKÉ CENTRUM NKP SLOVANSKÉ HRADIŠTĚ V MIKULČICÍCH - BOURACÍ PRÁCE PARCELA Č. 2125, 2126, 2128 v kat. úz. Mikulčice				FORMÁT A3
NÁZEV VÝKRESU OBJEKT C. KŮLNA				DÁTUM SRPEN 2017
MĚŘÍTKO 1:100				STUPEŇ DOKUMENTACE BOURACÍCH PRACÍ
ČÍSLO VÝKRESU D.5				