

Regionální spolupráce s Jihomoravským krajem

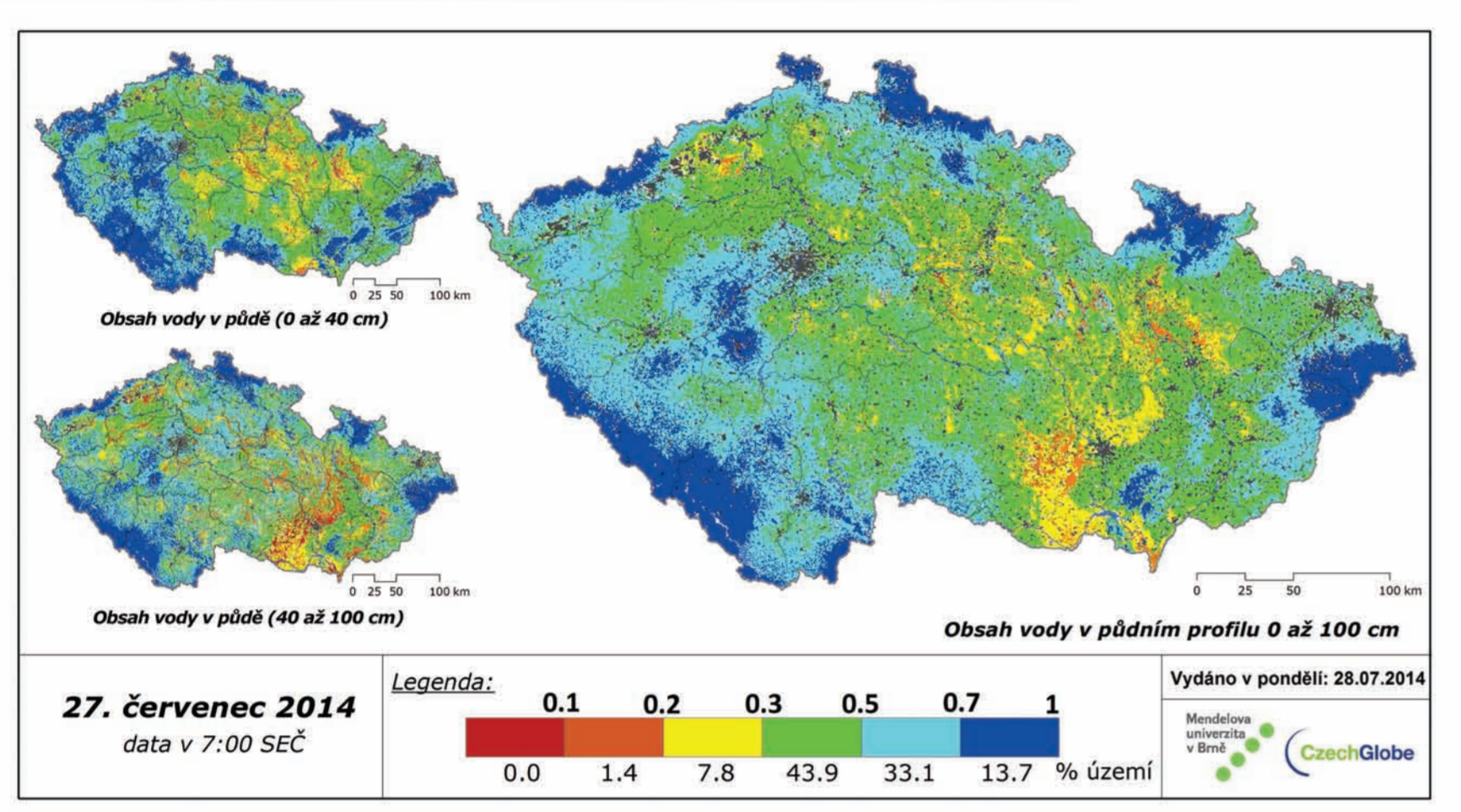
Dopady sucha v regionu Jižní Morava

doc. Mgr. Ing. Miroslav Trnka, Ph.D.
prof. Ing. Zdeněk Žalud, Ph.D.

Východisko

Sucho je považováno za jeden z nejvýznamnějších extrémů v krajině s vážnými ekonomickými i socioekonomickými dopady.

Fenomén sucha na jižní Moravě negativně ovlivňuje celou řadu ekosystémových služeb od zemědělské a lesní produkce přes kvalitu života až po možné dopady na oblast turistického ruchu.



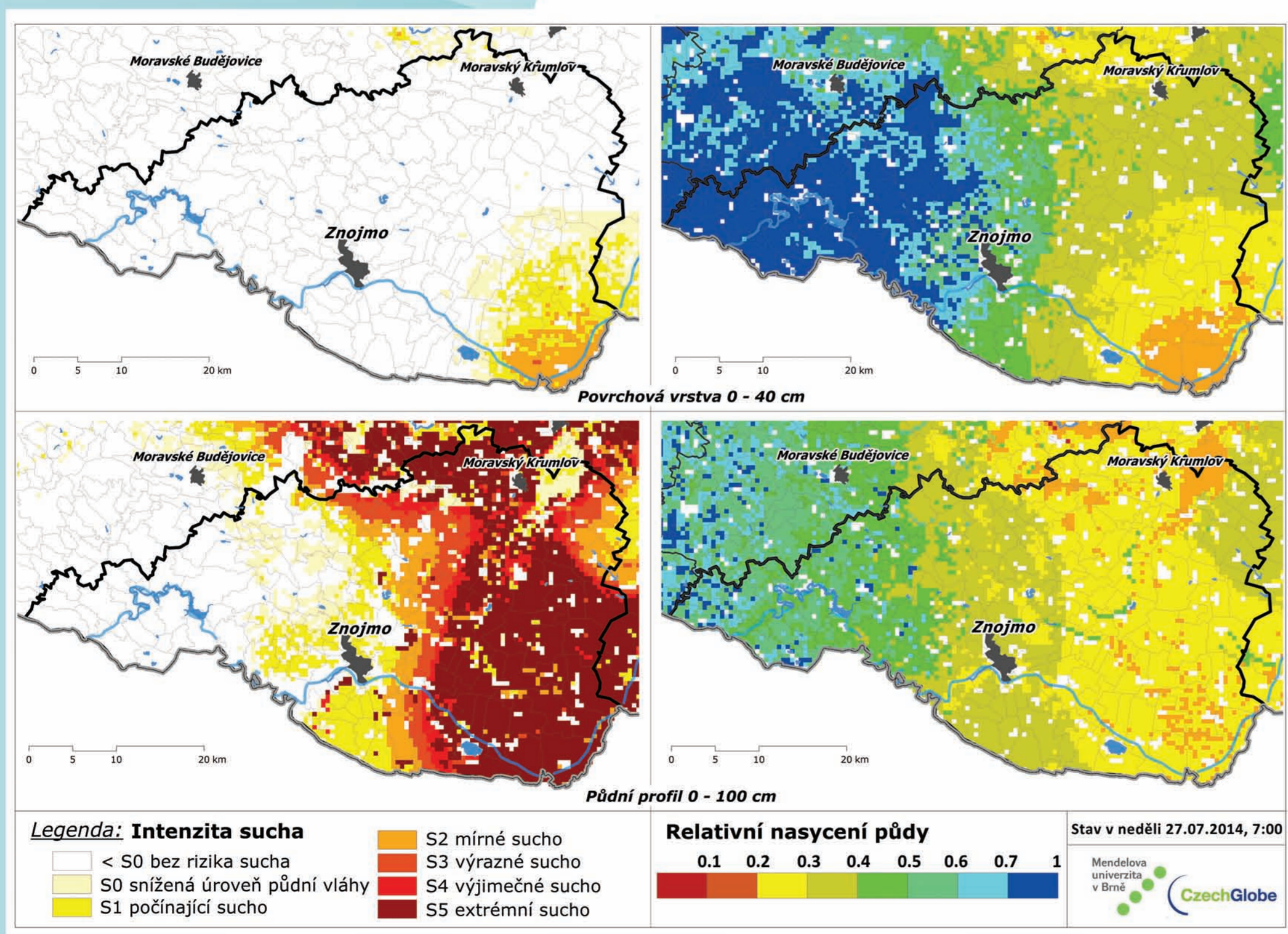
Příklad aktuální mapy relativního obsahu půdní vláhly [%] pro celou ČR

Řešení

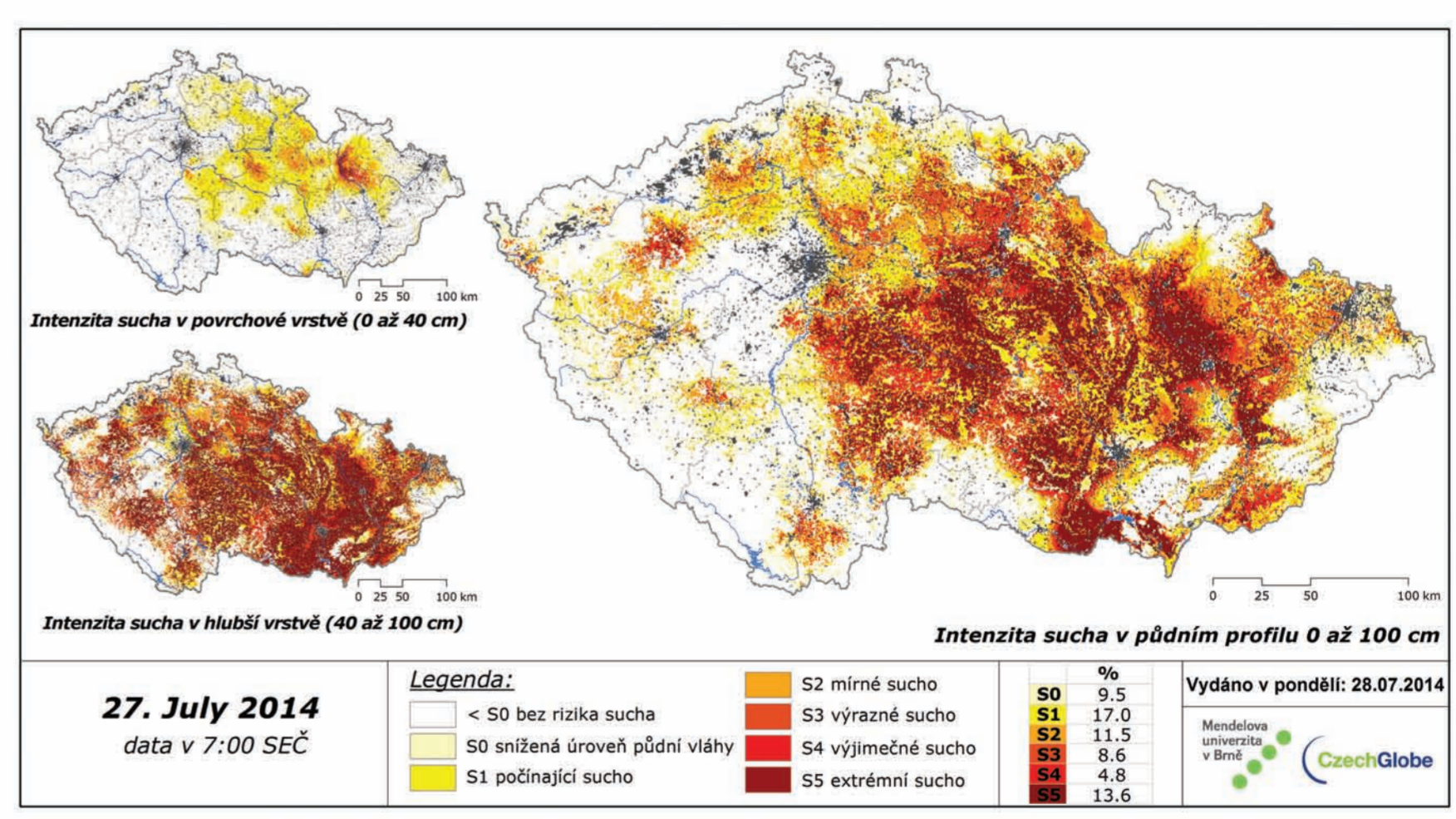
Projekt „Komplexní přístup pro monitorování a zmírnění dopadů sucha v regionu Jižní Morava“

je zaměřen na tzv. zemědělské sucho. To je pro celou ČR stanovováno 1x týdně vždy z aktuálních meteorologických dat ze sítě ČHMÚ z cca 200 stanic. Pro daný den a daná místa je vypočten průměrný obsah půdní vláhly za období 1961–2013 a ten je porovnáván s konkrétním aktuálním dnem.

Na základě požadavků JMK bude pro 6 okresů provedena historická analýza za léta 1961–2014 a současně bude zpracován výskyt sucha za rok 2015. Dodané výsledky budou sloužit jako podklad pro vybrání jednoho okresu, ve kterém bude v následujícím období zpracována případová studie zmírnění dopadů sucha.



Příklad mapy intenzity sucha a relativního nasycení půdního profilu pro okres Znojmo. Mapy jsou týdně zpracovávány pro všechny okresy ČR



Příklad mapy intenzity sucha pro celou ČR