

BRNO POETICKÉ

Východisko:

- Město Brno má bohatou, širší veřejnosti často nepříliš známou literární historii i literární topografii. Projekt Brno poetické si klade za cíl oživit toto kulturní bohatství a přiblížit je široké veřejnosti pomocí webových stránek www.brno-poetické.cz a v blízké době též pomocí informačních panelů vybudovaných v místech, k nimž se vztahují verše jednotlivých autorů.

Řešení:

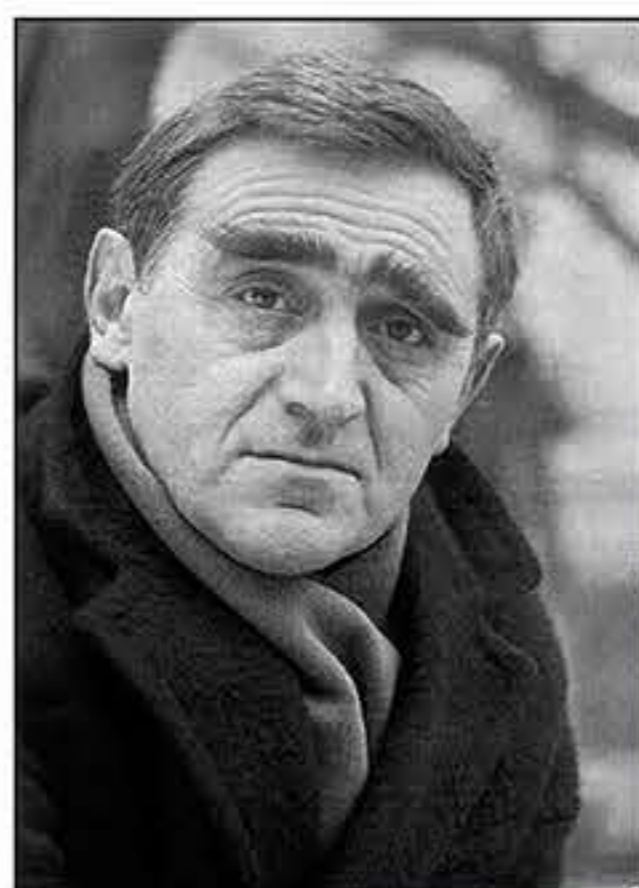
- Projekt Brno poetické vznikl na základě spolupráce Ústavu pro českou literaturu AV ČR, v. v. i., a Moravského zemského muzea. Předmětem jednání je v současnosti účast Magistrátu města Brna a Knihovny Jiřího Mahena.
- Od listopadu roku 2014 jsou v provozu internetové stránky www.brno-poetické.cz s možnostmi několika úrovní vyhledávání. Obsahují interaktivní mapu, umožňující vyhledávat jednotlivé básně jak podle míst, k nimž se vztahují, tak podle autorů. Součástí webu jsou také medailonky básníků se stručnými informacemi o jejich životě a díle se zaměřením na vztah k Brnu. Na jaře 2015 byla spuštěna anglická a německá verze s překlady vybraných básní. Cílem druhé fáze projektu je přiblížit poezii o Brně širšímu okruhu obyvatel a návštěvníků prostřednictvím informačních panelů instalovaných přímo v místech, o nichž jednotlivé básně pojednávají.



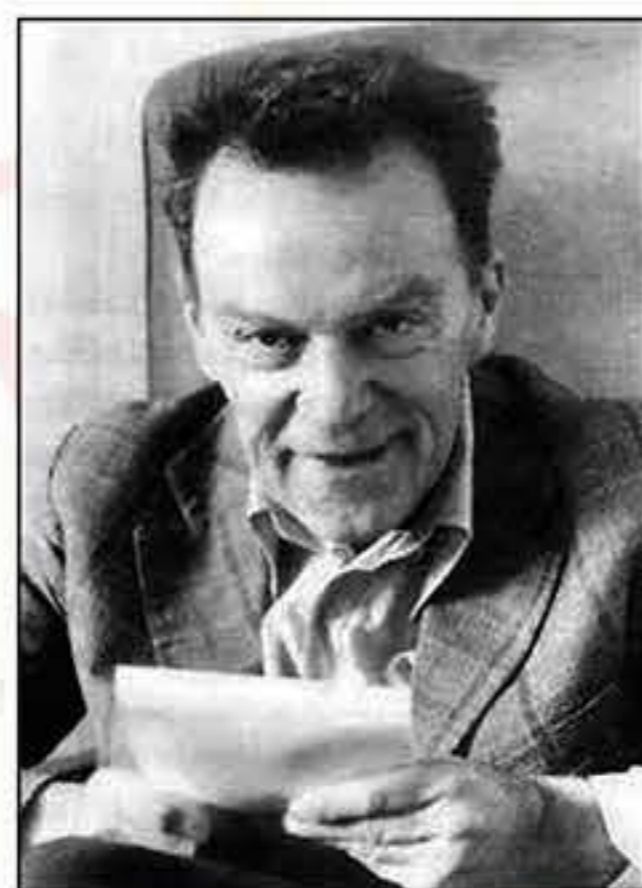
Hlavní menu webových stránek www.brno-poetické.cz



Grafický návrh panelu určeného pro umístění do exteriéru



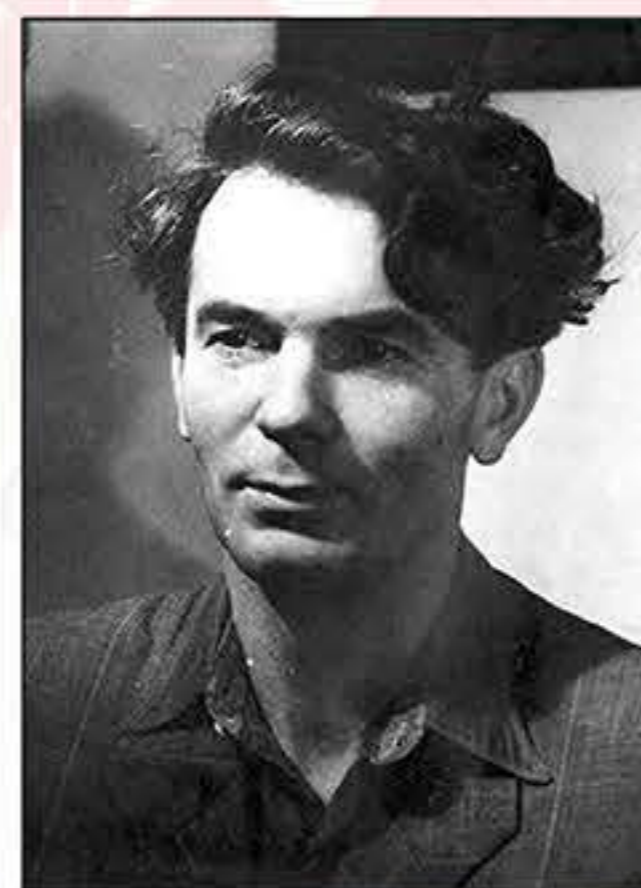
Jan Skácel



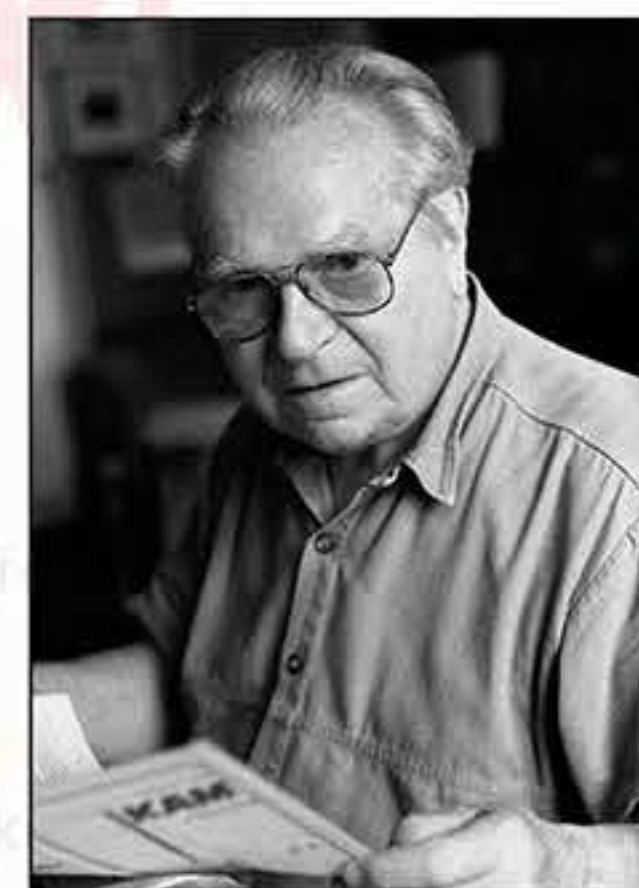
Ivan Blatný



František Gellner



Oldřich Mikulášek



Ludvík Kundera