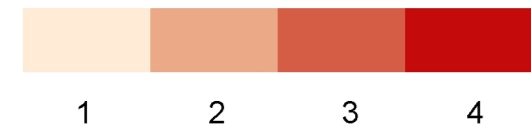


VYMEZENÍ PERIFERNÍCH REGIONŮ V ČESKU 2011

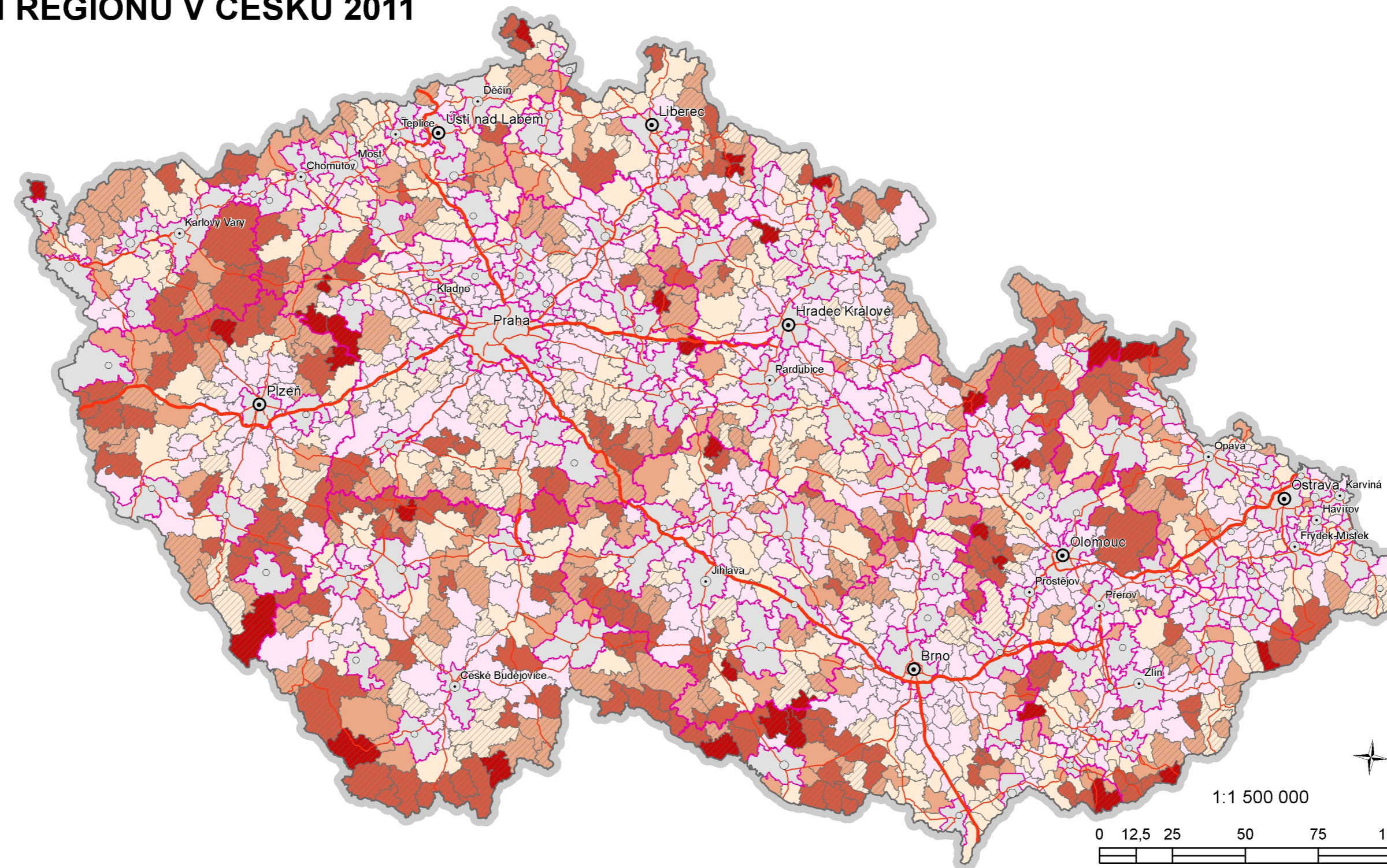
Intenzita perifernosti



počet dimenzí, v nichž je generelová jednotka periferní

periferie typu obtížná dostupnost

Územní členění



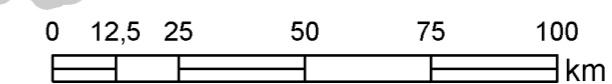
Města

- 100 - 500 tis. obyvatel
- 50 - 100 tis. obyvatel
- 20 - 50 tis. obyvatel
- 5 - 20 tis. obyvatel

Silniční komunikace

- Dálnice
- Rychlostní silnice
- Silnice I. třídy

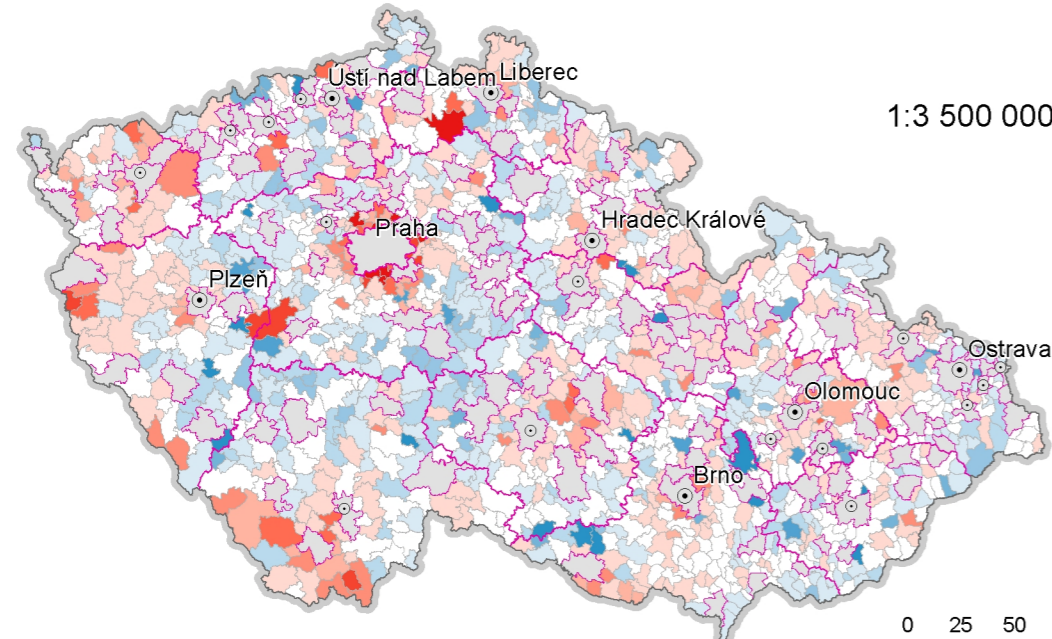
1:1 500 000



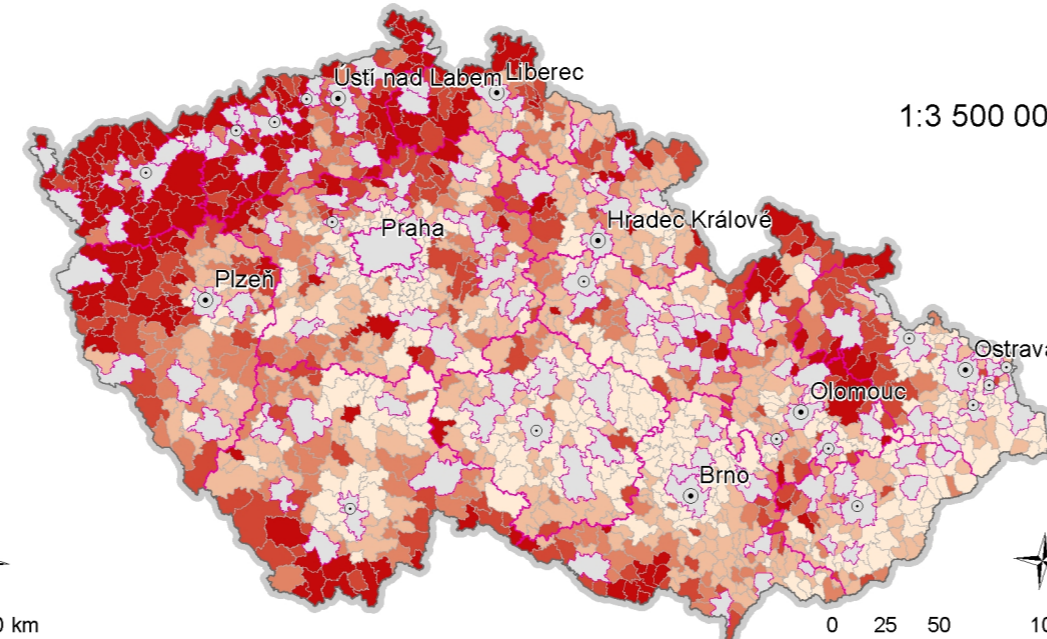
Průměrné roční přírůstky přirozenou měnou 2001-2011

Podíl osob se základním vzděláním ve věku 25-50 let

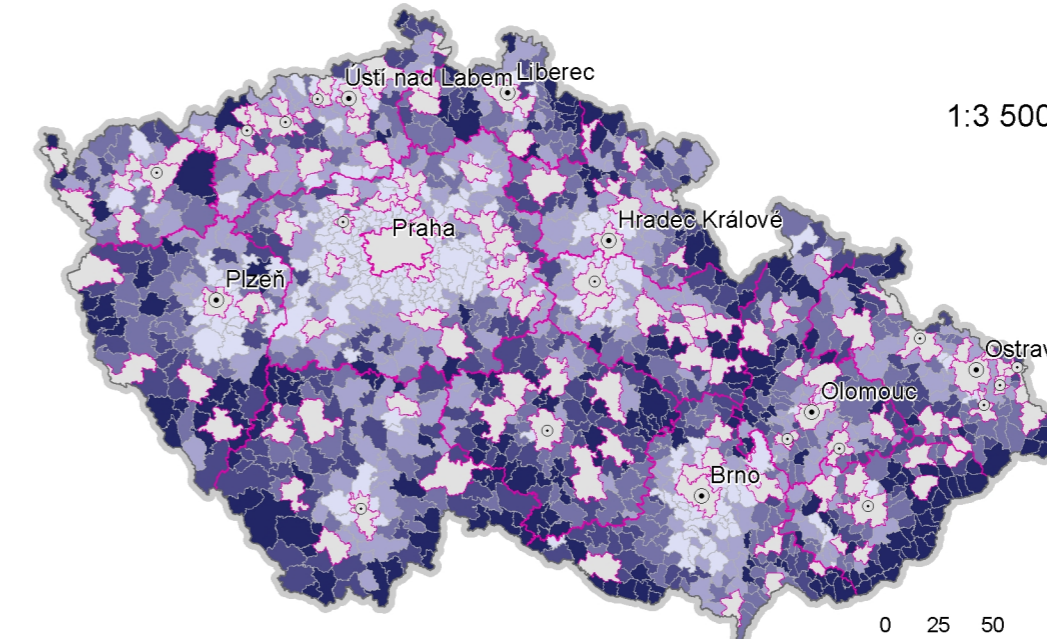
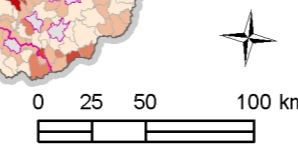
Maturita – překvalifikace



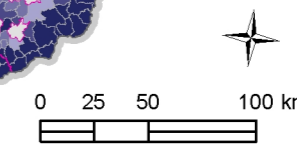
1:3 500 000



1:3 500 000



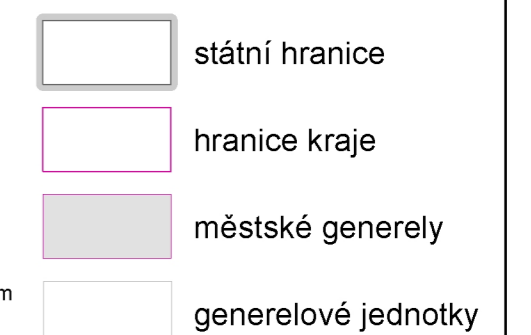
1:3 500 000



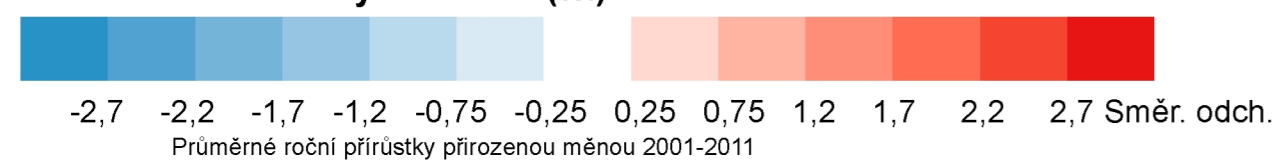
Města

- 100 - 500 tis. obyvatel
- 50 - 100 tis. obyvatel

Územní členění

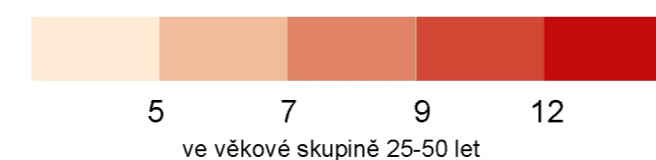


Přirozená měna obyvatelstva (%)



Průměrné roční přírůstky přirozenou měnou 2001-2011

Podíl osob se základním vzděláním (%)



ve věkové skupině 25-50 let

Podíl překvalifikovaných osob (%)



Podíl ekonomicky aktivních se středním vzděláním s maturitou zaměstnaných v zaměstnání, kde maturita běžně není vyžadována; kvintily hodnot indikátoru