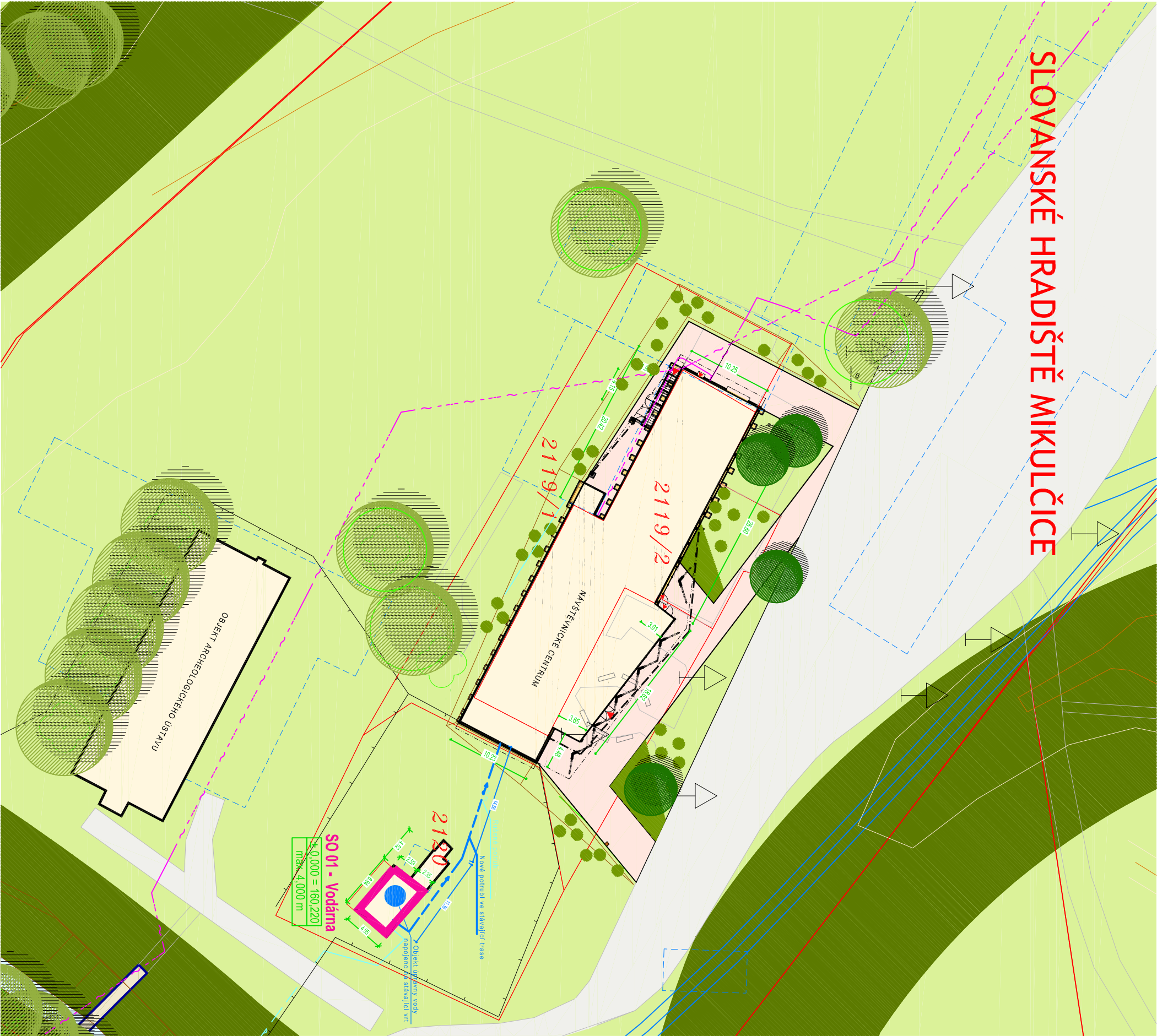


SLOVANSKÉ HRADIŠTĚ MIKUČIČICE



LEGENDA:

- nový obrys budovy vodárny
- budovy
- naleziště
- luční trávník
- "travní řeka"
- Skupiny stromů
- kommunikace - mlat
- paluby
- stávající stromy

VŠEKERÉ ROZMĚRY JE NUTNO OVĚŘIT DLE SKUTEČNOSTI !



Generální projektant autor:
MS architekti, s.r.o.
Drobná 9, 101 00 Praha 10
IČ: 05259426
tel: 267 206 200

Stavěník/investor: **Archeologický ústav**
AV ČR, Brno, v.v.i.
Kralovopolská 147, 612 00 Brno
Zastoupený: Doc. PhDr. Pavlem Kodlíkem, CSc.
IČ: 680 81 758
DIČ: CZ68081758

Rekonstrukce vodárny

Místo: p. č. 2/20 v k. ú. Mikulčice - Váhy
Fáze: Dokumentace k žádosti o stavební povolení (DSP)

Objekt: **SO 01 - Vodárna**
Projektová část: C- Situční výkres/
Obsah: **Celkový situční výkres**
Znění:

Architektonický návrh zpracoval: Ing. arch. Markéta Havlíčková
Zodpovědný projektant: Ing. Martin Sudrůška
Výpracoval: Ing. arch. Markéta Havlíčková

Datum: 07/2014
Formát: A4
Měřítko: 1:500

Paré: C2