

Kultura ve dvou vybraných lokalitách Ústeckého kraje 2013

Louny

Deskriptivní statistiky (číselník)

Sociologický ústav AV ČR, v.v.i

Projekt „Sociální a institucionální podmíněnost rozvoje kultury a uchování kulturního dědictví v regionálním prostředí ...“ MK ČR, NAKI (DF11P010VV032).

Číselníky připravili J. Šafr, R. Mikešová, 2014. (veze 1 z 19/11/14)

Úvod

Reprezentativní šetření Kultura ve vybraných lokalitách Ústeckého kraje 2013 je součástí projektu „Sociální a institucionální podmíněnost rozvoje kultury a uchování kulturního dědictví v regionálním prostředí a její využití v efektivnější organizaci kulturních aktivit regionu“, podpořeného Ministerstvem kultury ČR v rámci Programu aplikovaného výzkumu a vývoje národní a kulturní identity (NAKI) na období 2011-2014 pod identifikačním kódem: DF11P01OVV032.

Hlavním cílem výzkumu bylo zjistit kulturní potřeby obyvatel dvou vybraných lokalit Ústeckého kraje v Děčíně a na Lounsku (města Louny a Žatec), jejich spokojenost se stávající nabídkou ve městě a zmapovat míru kulturních a společenských aktivit ve městě, jakož i překážky omezující návštěvy kulturních akcí a památek. Vedle kulturního a společenského života se výzkum zaměřil také na hodnocení rozvoje města a rozvoje cestovního ruchu ve sledovaných městech.

Dotazníkové šetření bylo provedeno na reprezentativním souboru občanů Děčína, Loun a Žatce starších 18 let. Nástrojem sběru dat byl formalizovaný standardizovaný rozhovor. Dotazník byl připravován ve spolupráci se zástupci příslušných komisí rad v jednotlivých městech. Vzhledem k lokálním specifikům, byla pro každé z nich vytvořena samostatná verze dotazníku, některé otázky byly pokládány pouze v jednotlivých městech, jeho základní struktura však byla shodná.

Výběr reprezentativních souborů občanů byl kvótní vzhledem k pohlaví, věku, vzdělání a velikosti sídla ve vzájemné provázanosti dle údajů SLBD 2001 za jednotlivá města. Při sběru dat bylo přihlíženo také ke geografickému poloze místa bydliště dotazovaných, tak aby bylo přibližně zachováno poměrné zastoupení obyvatel z různých částí města. V Lounech bylo uskutečněno 515 rozhovorů. Sběr dat realizovalo Centrum pro výzkum veřejného mínění Sociologického ústavu AV ČR, v.v.i. během září až listopadu 2013.

Předkládaný číselník zahrnuje všechny uzavřené otázky pro město Louny, obsahuje znění otázek, předepsané odpovědi, absolutní a relativní četnosti získaných odpovědí, případně popisné statistiky pro střední hodnoty a míru rozptylu. Pokud odpovědi typu „nevím“ překročily svým rozsahem přibližně pět procent, jsou zahrnuty mezi platné odpovědi (v ostatních případech jsou zařazeny mezi chybějící odpovědi).

Při čtení předkládaných výsledků je třeba mít na paměti, že se jedná o výzkum založený na výběru z populace, který je tak zatížen statistickou výběrovou chybou. Velikost výběrového souboru ($n = 515$) odpovídá rozpětí intervalu spolehlivosti přibližně $\pm 4\%$ (při 5% chybě a distribuci odpovědí 50 %). Znamená to, že pokud máme například výsledek 50 % spokojených (a tedy 50 % nespokojených), můžeme s pravděpodobností 95 % očekávat, že ve skutečnosti se podíl spokojených v celé populaci pohybuje mezi 46 % a 54 %.

Listopad 2014

K.1 „V kterém místě jste prožil větší část dětství a dospívání?“

K.1 Kde prožil dětství, dospívání

		Počet	%	% (platné odp.)	Kumulativní %
Platné odp.	1 v Lounech	300	58,3	58,5	58,5
	2 v okrese Louny, ne v Lounech	115	22,3	22,4	80,9
	3 jinde v Ústeckém kraji	52	10,1	10,1	91,0
	4 jinde v ČR	34	6,6	6,6	97,7
	5 jinde	12	2,3	2,3	100,0
	Celkem	513	99,6	100,0	
Chybějící odp.	0 BEZ ODPOVĚDI	2	,4		
Celkem		515	100,0		

K.2 „Ve kterém roce jste se přistěhoval do Loun?“

K.2 Kdy se přistěhoval do Loun - rok

N	Medián	Průměr	Směr. odchylka
205	1995,00	1991,15	15,125

K.3 „Prožil v Lounech nebo jejich okolí větší část svého života některý z Vašich rodičů nebo prarodičů?“

K.3 Prožil život v Lounech a okolí rodič, prarodič

		Počet	%	% (platné odp.)	Kumulativní %
Platné odp.	1 ani jeden	128	24,9	24,9	24,9
	2 matka	68	13,2	13,2	38,1
	3 otec	46	8,9	8,9	47,0
	4 oba rodiče	213	41,4	41,4	88,3
	5 některý z prarodičů, žádný z rodičů	16	3,1	3,1	91,5
	6 některý z prarodičů, aspoň jeden z rodičů	36	7,0	7,0	98,4
	9 NEVÍ	8	1,6	1,6	100,0
	Celkem	515	100,0	100,0	

K.4a „Jak jste celkově spokojen se životem v Lounech?“

K.4a Spokojenost – život v Lounech

		Počet	%	% (platné odp.)	Kumulativní %
Platné odp.	1 velmi spokojen	92	17,9	18,0	18,0
	2 spíše spokojen	331	64,3	64,6	82,6
	3 spíše nespokojen	77	15,0	15,0	97,7
	4 velmi nespokojen	12	2,3	2,3	100,0
	Celkem	512	99,4	100,0	
Chybějící odp.	9 NEVÍ	3	,6		
Celkem		515	100,0		

K.4b „Jak jste spokojen s kulturním životem v Lounech?“

K.4b Spokojenost – kulturní život v Lounech

		Počet	%	% (platné odp.)	Kumulativní %
Platné odp.	1 velmi spokojen	72	14,0	14,8	14,8
	2 spíše spokojen	264	51,3	54,2	69,0
	3 spíše nespokojen	131	25,4	26,9	95,9
	4 velmi nespokojen	20	3,9	4,1	100,0
	Celkem	487	94,6	100,0	
Chybějící odp.	0 BEZ ODPOVĚDI	1	,2		
	9 NEVÍ	27	5,2		
	Celkem	28	5,4		
Celkem		515	100,0		

K.5 „Do jaké míry souhlasíte s následujícím výrokem? Kdyby se naskytla příležitost, rád bych se odstěhoval z Loun.“

K.5 Rád by se odstěhoval z Loun

		Počet	%	% (platné odp.)	Kumulativní %
Platné odp.	1 rozhodně souhlasí	57	11,1	11,1	11,1
	2 spíše souhlasí	95	18,4	18,5	29,6
	3 spíše nesouhlasí	187	36,3	36,4	66,0
	4 rozhodně nesouhlasí	144	28,0	28,0	94,0
	9 NEVÍ	31	6,0	6,0	100,0
	Celkem	514	99,8	100,0	
Chybějící odp.	0 BEZ ODPOVĚDI	1	,2		
Celkem		515	100,0		

K.6 „Co v současnosti považujete za největší přednost – výhodu pro život v Lounech? Vyberte, prosím, nejvýše tři nejdůležitější přednosti:“

(sloučené odpovědi na tři otázky)

	Odpovědi (volby)		% z počtu resp.
	N	%	
1 Klidné prostředí města	295	22,2%	59,1%
2 Milí a příjemní lidé	128	9,6%	25,7%
3 Hezká příroda v okolí města	255	19,2%	51,1%
4 Atraktivní památky	84	6,3%	16,8%
5 Dobré podmínky pro podnikání	10	,8%	2,0%
6 Dobrá dopravní dostupnost	159	12,0%	31,9%
7 Nabídka pracovních příležitostí	27	2,0%	5,4%
8 Bohatý kulturní život	56	4,2%	11,2%
9 Kvalitní a cenově přijatelné bydlení	144	10,8%	28,9%
10 Dobré podmínky pro provozování sportu	45	3,4%	9,0%
11 Dobré školy	88	6,6%	17,6%
12 Kvalitní zdravotní péče	13	1,0%	2,6%
13 Vstřícné vedení města vůči občanům	23	1,7%	4,6%
14 Něco jiného	3	,2%	,6%
Celkem	1330	100,0%	266,5%

K.7 „Co považujete za nejzávažnější problém města Louny? Vyberte, prosím, nejvýše tři nejdůležitější problémy.“ (sloučené odpovědi na tři otázky)

	Odpovědi (volby)		% z počtu resp.
	N	%	
1 Nezaměstnanost	341	25,0%	67,9%
2 Odchod mladých vzdělaných lidí	94	6,9%	18,7%
3 Chátrající domy, budovy	39	2,9%	7,8%
4 Nevyhovující kulturní nabídka	45	3,3%	9,0%
5 Špatná dopravní situace	34	2,5%	6,8%
6 Nekvalitní školy	38	2,8%	7,6%
7 Nepořádek, hluk, špína v ulicích	63	4,6%	12,5%
8 Špatné vztahy mezi lidmi	43	3,1%	8,6%
9 Nízká bezpečnost – kriminalita	84	6,1%	16,7%
10 Málo zařízení pro rodiny s dětmi, dětských hřišť, mateřských škol	45	3,3%	9,0%
11 Problémy s nepřízpůsobivými obyvateli města	202	14,8%	40,2%
12 Problémy s dostupností a kvalitou zdravotní péče	276	20,2%	55,0%
13 Chudoba, malá kupní síla obyvatel města	56	4,1%	11,2%
14 Něco jiného	6	,4%	1,2%
Celkem		1366	272,1%

K.8 „Mnoho různých věcí může ovlivnit to, jak se v Lounech cítíte. Podívejte se na tuto kartu, řekněte mi, které z těchto věcí považujete ve městě za nejdůležitější. Můžete vybrat až tři možnosti. Lze vybrat jakoukoli z těchto věcí v seznamu, i když jste ji nikdy nevyužil nebo v Lounech úplně chybí.“ (sloučené odpovědi na tři otázky)

	Odpovědi (volby)		% z počtu resp.
	N	%	
1 Čisté ulice	220	16,4%	44,3%
2 Zelené plochy (např. parky)	260	19,3%	52,3%
3 Knihovny, divadla, muzea nebo galerie	128	9,5%	25,8%
4 Volnočasová centra nebo sportovní zařízení	162	12,0%	32,6%
5 Historická místa nebo budovy	102	7,6%	20,5%
6 Dostupnost městské dopravy	134	10,0%	27,0%
7 Dopravní infrastruktura	43	3,2%	8,7%
8 Dostupnost obchodů	182	13,5%	36,6%
9 Vzdělávací zařízení (např. školy)	114	8,5%	22,9%
Celkem	1345	100,0%	270,6%

K.9a „Do jaké míry souhlasíte s následujícími výroky? Mám přehled o tom, co se děje v kultuře.“

K.9a Výroky – má přehled o kulturním dění

		Počet	%	% (platné odp.)	Kumulativní %
Platné odp.	1 rozhodně souhlasí	67	13,0	13,1	13,1
	2 spíše souhlasí	244	47,4	47,6	60,6
	3 spíše nesouhlasí	147	28,5	28,7	89,3
	4 rozhodně nesouhlasí	47	9,1	9,2	98,4
	9 NEVÍ	8	1,6	1,6	100,0
	Celkem	513	99,6	100,0	
Chybějící odp.	0 BEZ ODPOVĚDI	2	,4		
Celkem		515	100,0		

K.9b „Do jaké míry souhlasíte s následujícími výroky? Umění a kultura, to není nic pro lidi, jako jsem já.“

K.9b Výroky – umění a kultura není pro něj

		Počet	%	% (platné odp.)	Kumulativní %
Platné odp.	1 rozhodně souhlasí	44	8,5	8,6	8,6
	2 spíše souhlasí	143	27,8	27,9	36,5
	3 spíše nesouhlasí	181	35,1	35,4	71,9
	4 rozhodně nesouhlasí	130	25,2	25,4	97,3
	9 NEVÍ	14	2,7	2,7	100,0
	Celkem	512	99,4	100,0	
Chybějící odp.	0 BEZ ODPOVĚDI	3	,6		
Celkem		515	100,0		

K.9c „Do jaké míry souhlasíte s následujícími výroky? Z podpory umění a kultury v Lounech nemám žádný užitek.“

K.9c Výroky – z podpory umění, kultury nic nemá

		Počet	%	% (platné odp.)	Kumulativní %
Platné odp.	1 rozhodně souhlasí	100	19,4	19,6	19,6
	2 spíše souhlasí	169	32,8	33,1	52,6
	3 spíše nesouhlasí	136	26,4	26,6	79,3
	4 rozhodně nesouhlasí	77	15,0	15,1	94,3
	9 NEVÍ	29	5,6	5,7	100,0
	Celkem	511	99,2	100,0	
Chybějící odp.	0 BEZ ODPOVĚDI	4	,8		
Celkem		515	100,0		

K.11 „Podporuje podle Vás město Louny dostatečně kulturní dění ve městě?“

K.11 Podpora kultury v Lounech

		Počet	%	% (platné odp.)	Kumulativní %
Platné odp.	1 rozhodně ano	55	10,7	12,2	12,2
	2 spíše ano	289	56,1	63,9	76,1
	3 spíše ne	95	18,4	21,0	97,1
	4 rozhodně ne	13	2,5	2,9	100,0
	Celkem	452	87,8	100,0	
Chybějící odp.	0 BEZ ODPOVĚDI	1	,2		
	9 NEVÍ	62	12,0		

Celkem	63	12,2
Celkem	515	100,0

K.12 „Na co by se podle Vašeho názoru měla zaměřit kulturní nabídka v Lounech? Vyberte pro Vás tři nejdůležitější možnosti.“

K.12 Na co zaměřit kulturu v Lounech

	Odpovědi (volby)		
	N	%	% z počtu resp.
1 Současná umělecká díla	50	3,8%	10,2%
2 Zajímavé show a atrakce	190	14,6%	38,9%
3 Klasická umělecká díla	51	3,9%	10,4%
4 Alternativní umělecká díla a umělce	51	3,9%	10,4%
5 Vystoupení známých herců, zpěváků a umělců	233	17,9%	47,6%
6 Historii regionu a regionální tradice a zvyky	161	12,3%	32,9%
7 Zpřístupnění kulturních památek	125	9,6%	25,6%
8 Vlastní umělecká činnost obyvatel Žatce	113	8,7%	23,1%
9 Představování místních osobností a rozvoj spolkové činnosti	98	7,5%	20,0%
10 Programy a akce umožňující setkávání se lidí	219	16,8%	44,8%
97 NIC Z UVEDENÉHO	13	1,0%	2,7%
Celkem	1304	100,0%	266,7%

L.1 „V současnosti v Lounech probíhá rekonstrukce budovy Zastávky (bývalý klub Imperium) na nové kulturní středisko. Jak by podle Vás měly být jeho prostory nejlépe využity? Můžete vybrat až dvě možnosti.“ (sloučené odpovědi na dvě otázky)

	Odpovědi (volby)		
	N	%	% z počtu resp.
1 Plesy, bály, taneční	369	40,4%	76,1%
2 Společenský klub	107	11,7%	22,1%
3 Koncertní sál	83	9,1%	17,1%
4 Hudební klub	71	7,8%	14,6%
5 Stylová restaurace	53	5,8%	10,9%
6 Prostor pro amatérskou divadelní scénu	34	3,7%	7,0%
7 Reprezentační prostory, které by bylo možné si pronajmout	61	6,7%	12,6%
8 Výstavní prostory	44	4,8%	9,1%
9 Prostory pro kulturní aktivity mladých (např. zkušebna)	26	2,8%	5,4%
10 Prostory pro zájmová sdružení	32	3,5%	6,6%
11 Prostor pro burzy, trhy	26	2,8%	5,4%
12 Jiné využití	7	,8%	1,4%
celkem	913	100,0%	188,2%

K.14 „Řekl byste, že kulturní nabídka je v Lounech dostatečná nebo nedostatečná pro

K.14a–d Dostatečná kulturní nabídka pro skupiny ...

		1 dostatečná	2 nedostatečná a vadí mu to	3 nedostatečná a nevadí mu to	9 NEVÍ	Celkem
K.14a Lidi Vašeho věku	Počet	281	150	57	26	514
	%	54,7	29,2	11,1	5,1	100,0
K.14b Rodiny s malými dětmi	Počet	261	124	35	94	514
	%	50,8	24,1	6,8	18,3	100,0
K.14c Středoškolská mládež	Počet	239	122	56	97	514
	%	46,5	23,7	10,9	18,9	100,0
K.14d Senioři	Počet	228	96	60	130	514
	%	44,4	18,7	11,7	25,3	100,0

L.2 „Znáte následující zařízení v Lounech? Pokud ano, jak hodnotíte jejich fungování - poskytují, co by měla?

L.2a–h Hodnocení a znalost kulturních zařízení v Lounech

		2 rozhodně poskytuje	3 spíše poskytuje	4 spíše neposkytuje	5 rozhodně neposkytuje	Celkem %
L.2a Vrchlického divadlo Louny	Počet	307	124	13		444
	%	69,1	27,9	2,9		100,0
L.2b 3D kino Svět	Počet	311	127	13	4	455
	%	68,4	27,9	2,9	,9	100,0
L.2c ZUŠ Louny	Počet	176	121	24	3	324
	%	54,3	37,3	7,4	,9	100,0
L.2d Galerie města Loun	Počet	110	99	30	3	242
	%	45,5	40,9	12,4	1,2	100,0
L.2e Muzeum moderního umění	Počet	116	124	29	11	280
	%	41,4	44,3	10,4	3,9	100,0
L.2f Městská knihovna Louny	Počet	320	111	13	3	447
	%	71,6	24,8	2,9	,7	100,0
L.2g MIC Louny	Počet	128	138	31	9	306
	%	41,8	45,1	10,1	2,9	100,0
L.2h Oblastní muzeum Louny	Počet	166	143	38	8	355
	%	46,8	40,3	10,7	2,3	100,0

K.17 „Jak často trávíte volné víkendy nebo jejich část mimo Louny?”

K.17 Tráví víkendy mimo Louny

	Počet	%	% (platné odp.)	Kumulativní %
Platné odp.				
1 v postatě každý víkend	55	10,7	10,7	10,7
2 asi každý druhý víkend	80	15,5	15,5	26,2
3 zhruba jeden víkend za měsíc	112	21,7	21,7	48,0
4 méně než jednou za měsíc	75	14,6	14,6	62,5
5 o víkendech v podstatě nikam nejedí	193	37,5	37,5	100,0
celkem	515	100,0	100,0	

K.18 „Jak nejčastěji trávíte víkendy mimo Louny? Vyberte dvě nejčastější činnosti.” (sloučené odpovědi na dvě otázky)

	Odpovědi (volby)		% z počtu resp.
	N	%	
1 Na vlastní chatě nebo chalupě	79	13,1%	24,8%
2 Návštěvou příbuzných či přátel žijících mimo Louny	165	27,4%	51,9%
3 Výlety do přírody	117	19,4%	36,8%
4 Cesty za nákupy do jiných měst	95	15,8%	29,9%
5 Návštěvou kulturních nebo společenských akcí nebo památek mimo Louny	64	10,6%	20,1%
6 Sportováním (aktivně i pasivně), např. rybaření, vodáctví, tramping, kolo	54	9,0%	17,0%
7 Jezdí do Německa na nákupy	20	3,3%	6,3%
8 Jinak	8	1,3%	2,5%
Celkem	602	100,0%	189,3%

K.19 „Trávíte mimo Louny většinou celý víkend, nebo se obvykle na noc vracíte zpátky do Loun?“

K.19 Tráví mimo Louny celý víkend

		Počet	%	% (platné odp.)	Kumulativní %
Platné odp.	1 většinou jde o jednodenní výlety či akce	170	33,0	53,1	53,1
	2 většinou je to s přespáním	78	15,1	24,4	77,5
	3 tak napůl	72	14,0	22,5	100,0
	Celkem	320	62,1	100,0	
Chybějící odp.	0 BEZ ODPOVĚDI	2	,4		
	System	193	37,5		
	Celkem	195	37,9		
Celkem		515	100,0		

K.20 „Kde pracujete nebo studujete? Pokud se Vás to netýká, tak kde trávíte většinu času všedního dne?“

K.20 Kde pracuje, studuje, tráví většinu všedního dne

		Počet	%	% (platné odp.)	Kumulativní %
Platné odp.	1 V Lounech – ve čtvrti kde bydlím	188	36,5	37,1	37,1
	2 V Lounech – v jiné části města	164	31,8	32,3	69,4
	3 V nejbližším okolí Loun	88	17,1	17,4	86,8
	4 V Ústí nad Labem	4	,8	,8	87,6
	5 V Praze	30	5,8	5,9	93,5
	6 V jiném vzdálenějším městě / obci v ČR	26	5,0	5,1	98,6
	8 Různě, jak ve městě, tak i jinde na cestách	7	1,4	1,4	100,0
	Celkem	507	98,4	100,0	
Chybějící odp.	0 BEZ ODPOVĚDI	8	1,6		
Celkem		515	100,0		

K.21 „A jak často se ve svém volném čase věnujete:

K.21a–ITrávení volného času

		5								
		2		3		4		5		
		1	několikrát	asi 1x	1-2x	1x za	6	7	8	
		denně	za týden	týdně	měsíčně	čtvrtletí	za rok	za rok	vůbec	Celkem %
								než 1x	ne	
K.21a četba	Počet	73	77	73	57	49	29	26	129	513
	%	14,2	15,0	14,2	11,1	9,6	5,7	5,1	25,1	100,0
K.21b	Počet	33	52	71	56	40	52	29	178	511
sebevzdělávání	%	6,5	10,2	13,9	11,0	7,8	10,2	5,7	34,8	100,0
K.21c sport	Počet	41	88	127	88	51	32	13	72	512
	%	8,0	17,2	24,8	17,2	10,0	6,3	2,5	14,1	100,0
K.21d hospoda	Počet	11	46	130	116	64	30	16	99	512
	%	2,1	9,0	25,4	22,7	12,5	5,9	3,1	19,3	100,0
K.21e kavárny,	Počet	7	26	108	155	96	50	16	53	511
restaurace,	%	1,4	5,1	21,1	30,3	18,8	9,8	3,1	10,4	100,0
kluby										
K.21f rukodělné	Počet	21	46	66	82	51	40	30	170	506
práce	%	4,2	9,1	13,0	16,2	10,1	7,9	5,9	33,6	100,0
K.21g pasivní	Počet	111	121	135	52	17	26	6	28	496
odpočinek	%	22,4	24,4	27,2	10,5	3,4	5,2	1,2	5,6	100,0
K.21h zábava	Počet	121	108	80	49	33	11	8	98	508
na počítači,	%	23,8	21,3	15,7	9,6	6,5	2,2	1,6	19,3	100,0
internetu										
K.21i zahrada,	Počet	36	78	105	63	21	29	16	158	506
dům	%	7,1	15,4	20,8	12,5	4,2	5,7	3,2	31,2	100,0
K.21j přátelé,	Počet	69	140	156	101	32	5		10	513
známí	%	13,5	27,3	30,4	19,7	6,2	1,0		1,9	100,0
K.21k setkání s	Počet	19	69	169	162	51	24	6	11	511
příbuznými	%	3,7	13,5	33,1	31,7	10,0	4,7	1,2	2,2	100,0
K.21l obchody	Počet	20	72	122	163	70	20	18	26	511
	%	3,9	14,1	23,9	31,9	13,7	3,9	3,5	5,1	100,0

K.22 „Kolik hodin denně obvykle sledujete televizi?“

K.22 Kolik hodin denně sleduje TV

		Počet	%	% (platné odp.)	Kumulativní %
Platné odp.	1 více než 4 hodiny	95	18,4	18,5	18,5
	2 více než 3 h, ale ne více než 4 h	90	17,5	17,5	36,0
	3 více než 2 h, ale ne více než 3 h	118	22,9	23,0	58,9
	4 1-2 hodiny	114	22,1	22,2	81,1
	5 méně než 1h	46	8,9	8,9	90,1
	6 nedívá se každý den	26	5,0	5,1	95,1
	7 vůbec se nedívá	19	3,7	3,7	98,8
	9 NEVÍ	6	1,2	1,2	100,0
	Celkem	514	99,8	100,0	
Chybějící odp.	0 BEZ ODPOVĚDI	1	,2		
Celkem		515	100,0		

K.23 „Jak často se scházíte s přáteli, známými či sousedy (lidmi mimo nejužší rodinný kruh) na nějakém společném setkání či venkovním posezení (táboráky, grilování, zahradní slavnosti, posezení, výlety po okolí atp.)?“

K.23 Jak často se schází s přáteli, známými, sousedy

		Počet	%	% (platné odp.)	Kumulativní %
Platné odp.	1 aspoň 1x za týden	160	31,1	31,1	31,1
	2 aspoň 1x za měsíc	192	37,3	37,4	68,5
	3 aspoň 1x za čtvrtletí	102	19,8	19,8	88,3
	4 aspoň 1x za rok	30	5,8	5,8	94,2
	5 méně často než 1x za rok	15	2,9	2,9	97,1
	6 vůbec ne	14	2,7	2,7	99,8
	9 NEVÍ	1	,2	,2	100,0
	Celkem	514	99,8	100,0	
Chybějící odp.	0 BEZ ODPOVĚDI	1	,2		
Celkem		515	100,0		

K.24 „Jak často navštěvujete bohoslužby?

K.24 Jak často navštěvuje bohoslužby

	Počet	%	% (platné odp.)	Kumulativní %
Platné odp.				
1 aspoň 1x za týden	6	1,2	1,2	1,2
2 2-3x za měsíc	16	3,1	3,1	4,3
3 1x za měsíc	7	1,4	1,4	5,7
4 několikrát za rok	26	5,0	5,1	10,7
5 jednou za rok	46	8,9	9,0	19,7
6 méně často	27	5,2	5,3	25,0
7 nikdy	383	74,4	74,7	99,6
9 NEVÍ	2	,4	,4	100,0
Celkem	513	99,6	100,0	
Chybějící odp.	0 BEZ ODPOVĚDI	2	,4	
Celkem	515	100,0		

K.25 „Věnoval jste se v posledních 12 měsících některé z následujících tvůrčích aktivit? Pokud ano, uveďte jakým. Bylo-li jich více než 3, uveďte prosím ty, kterým se věnujete nejraději.“ (sloučené odpovědi na tři otázky)

	Odpovědi (volby)		% z počtu resp.
	N	%	
1 Ruční práce - vyšívání, pletení, háčkování, vytváření šperků, plstění	96	38,6%	52,7%
2 Lidová a umělecká řemesla – vyřezávání, kovářství, paličkování, tradiční výšivky, košíkářství	18	7,2%	9,9%
3 Výtvarné – malba, kresba, sochaření, keramika, počítačová grafika	33	13,3%	18,1%
4 Hudební – zpěv	30	12,0%	16,5%
5 Hudební – skládání hudby, mixování hudby	13	5,2%	7,1%
6 Hra na hudební nástroj – pro radost, vlastní zábavu	40	16,1%	22,0%
7 Hra na hudební nástroj – vystupování na veřejnosti	13	5,2%	7,1%
8 Taneční – vystupování na veřejnosti	6	2,4%	3,3%
Celkem		249	100,0%

K.26 „A má v Lounech podle Vás člověk jako Vy dostatek možností věnovat se svým koníčkům a zájmům?“

K.26 Je v Lounech možnost věnovat se koníčkům, zájmům

	Počet	%	% (platné odp.)	Kumulativní %
Platné odp.				
1 rozhodně ano	92	17,9	17,9	17,9
2 spíše ano	288	55,9	56,0	73,9
3 spíše ne	77	15,0	15,0	88,9
4 rozhodně ne	20	3,9	3,9	92,8
9 NEVÍ	37	7,2	7,2	100,0
Celkem	514	99,8	100,0	
Chybějící odp.	0 BEZ ODPOVĚDI	1	,2	
Celkem	515	100,0		

K.271 „Které z následujících kulturních a společenských akcí v Lounech a okolí jste v posledních dvou letech navštívil? Pokud jich bylo více, uveďte pět nejoblíbenějších.“ (sloučené odpovědi na pět otázek)

	Odpovědi (volby)		% z počtu resp.
	N	%	
1 ANTIKOTEL	89	5,0%	17,3%
2 Dny evropského dědictví	57	3,2%	11,1%
3 Dobroděnění	120	6,7%	23,4%
4 Festival 3D filmů v kině Svět	59	3,3%	11,5%
5 Festival malých divadelních forem Náš svět	8	,4%	1,6%
6 Festival Mitte Europa	6	,3%	1,2%
7 Filmový festival Jeden svět	71	4,0%	13,8%
8 Happening rozsvícení prázdninového stromu (ZUŠ)	22	1,2%	4,3%
9 Hrajeme s Orffem	3	,2%	,6%
10 Chmelfest v Žatci	62	3,5%	12,1%
11 Krajská přehlídka amatérských loutkářů Louny	9	,5%	1,8%
12 Letní lounské vábení	382	21,5%	74,5%
13 Lounská LiteraTúra	19	1,1%	3,7%
14 Lounské divadelní - přehlídka amatérského divadla	31	1,7%	6,0%
15 Louny na talíři	27	1,5%	5,3%
16 Louny poeticky!	23	1,3%	4,5%
17 Mezi stromy fest	29	1,6%	5,7%
18 Muzejní noc	23	1,3%	4,5%
19 Noc kostelů	51	2,9%	9,9%
20 Novohradská pouť v Novém Hradě v Jimlíně	88	4,9%	17,2%
21 Taneční soutěž Elitery	58	3,3%	11,3%
22 Vánoční trhy, Slavnostní rozsvícení vánočního stromu	283	15,9%	55,2%
23 Žatecká Dočesná	227	12,8%	44,2%
24 Jiná	8	,4%	1,6%

97 NENAVŠTÍVIL ŽÁDNOU AKCI	25	1,4%	4,9%
Celkem	1780	100,0%	347,0%

K.28 „Navštívil jste v posledních dvanácti měsících uvedené kulturní a společenské akce?”

K.28a–e Navštívil kult. a spol. akce

		1 ano, v Lounech a okolí	2 ano, jak v Lounech a okolí, tak jinde	3 ano, jinde (pouze mimo Lounsko)	4 ne	Celkem
K.28a Plesy, bály, taneční zábavy	Počet	202	100	28	182	512
	%	39,5	19,5	5,5	35,5	100,0
K.28f Koncerty místních umělců, skupin	Počet	110	75	46	281	512
	%	21,5	14,6	9,0	54,9	100,0
K.28g Ochotnické divadlo	Počet	78	41	40	352	511
	%	15,3	8,0	7,8	68,9	100,0
K.28k Akce pro děti	Počet	115	67	32	296	510
	%	22,5	13,1	6,3	58,0	100,0
K.28l Akce pro seniory	Počet	58	32	18	406	514
	%	11,3	6,2	3,5	79,0	100,0
K.28i Sportovní utkání	Počet	125	118	37	226	506
	%	24,7	23,3	7,3	44,7	100,0
K.28b Akce místních spolků, sdružení	Počet	122	84	42	254	502
	%	24,3	16,7	8,4	50,6	100,0
K.28c Tradiční slavnosti	Počet	172	137	49	146	504
	%	34,1	27,2	9,7	29,0	100,0
K.28n Církevní slavnosti	Počet	25	17	12	452	506
	%	4,9	3,4	2,4	89,3	100,0
K.28e Vystoupení lidových, folklorních souborů	Počet	32	15	31	423	501
	%	6,4	3,0	6,2	84,4	100,0

K.29 „Spolupodílel jste se v posledních 12 měsících na nějaké společenské nebo kulturní akci v Lounech nebo jejich blízkém okolí?”

K.29a-c Podílení se na kulturní, společenské akci

		1 ANO	2 NE	Celkem %
K.29a Spolupodílel se na akci – finančně	Počet	44	463	507
	%	8,7	91,3	100,0
K.29b Spolupodílel se na akci – účinkováním	Počet	58	452	510
	%	11,4	88,6	100,0
K.29c Spolupodílel se na akci – spolupořádáním, organizací	Počet	94	417	511
	%	18,4	81,6	100,0

K.30 „A někdo z Vaší rodiny nebo Vašich přátel se v posledních 12 měsících na nějaké takové akci podílel účinkováním nebo spolupřádáním, výpomocí při organizování?“

K.30 Spolupodílel se na akci někdo z rodiny, přátel

		Počet	%	% (platné odp.)	Kumulativní %
Platné odp.	1 ANO	165	32,0	37,0	37,0
	2 NE	281	54,6	63,0	100,0
	Celkem	446	86,6	100,0	
Chybějící odp.	0 BEZ ODPOVĚDI	1	,2		
	9 NEVÍ	68	13,2		
	Celkem	69	13,4		
Celkem		515	100,0		

K.31 „Bez ohledu na to, zda jste se na něčem již spolupodílel, chtěl byste se zapojit do přípravy kulturní nebo společenské akce, případně zkrášlení města?“

K.31 Chtěl by se zapojit do přípravy kult., spol. akce

		Počet	%	% (platné odp.)	Kumulativní %
Platné odp.	1 rozhodně ano	69	13,4	14,7	14,7
	2 spíše ano	132	25,6	28,1	42,9
	3 spíše ne	176	34,2	37,5	80,4
	4 rozhodně ne	92	17,9	19,6	100,0
	Celkem	469	91,1	100,0	
Chybějící odp.	0 BEZ ODPOVĚDI	1	,2		
	9 NEVÍ	45	8,7		
	Celkem	46	8,9		
Celkem		515	100,0		

K.32 „Která konkrétní kulturní nebo společenská zařízení navštěvujete v Lounech nejraději? Pokud jich je více, uveďte tři nejoblíbenější.“

K.32 Nejraději navštěvuje v Lounech zařízení

	Odpovědi (volby)		% z počtu resp.
	N	%	
1 3D Kino Svět	206	15,9%	40,2%
2 Areál restaurace Stromovka	163	12,6%	31,8%
3 Areál Výstaviště v Masarykových sadech	118	9,1%	23,0%
4 Barokní špitál	11	,9%	2,1%
5 Club Oáza Louny	12	,9%	2,3%
6 Čajovna u sv. Mikuláše	54	4,2%	10,5%
7 Evangelický kostel	8	,6%	1,6%
8 Galerie Benedikta Rejta	10	,8%	2,0%
9 Galerie města Loun ve Vrchlického divadle (GAML)	3	,2%	,6%
10 Galerie XXL	3	,2%	,6%
11 Hudební klub GeTiTon	22	1,7%	4,3%
12 Chrám sv. Mikuláše	46	3,6%	9,0%
13 Kavárna Café Moak	68	5,3%	13,3%
14 Kavárna u Mistra Benedikta	14	1,1%	2,7%
15 Kostel Československé církve husitské	5	,4%	1,0%
16 Kostel sv. Petra	9	,7%	1,8%
17 Městská knihovna Louny	125	9,7%	24,4%
18 Městské infocentrum	5	,4%	1,0%
19 Muzeum Zkamenělý les	7	,5%	1,4%
20 Oblastní muzeum v Lounech	21	1,6%	4,1%
21 Obřadní místnost židovského hřbitova	3	,2%	,6%
22 Restaurace Národní dům	17	1,3%	3,3%
23 Retro Club	60	4,6%	11,7%
24 Soukromá galerie Za Branou	2	,2%	,4%
25 Stálé loutkové divadlo	16	1,2%	3,1%
26 Vrchlického divadlo Louny	114	8,8%	22,3%
27 Zahradní restaurace Černý kůň	123	9,5%	24,0%
28 Jiné	25	1,9%	4,9%
97 ŽÁDNÉ	22	1,7%	4,3%
Celkem	1292	100,0%	252,3%

K.33 „Využíváte nebo využíval jste služeb městské knihovny?“

K.33 Využívá služeb městské knihovny

		Počet	%	% (platné odp.)	Kumulativní %
Platné odp.	1 ne, nikdy nevyužil	124	24,1	24,1	24,1
	2 ano, pouze v minulosti	182	35,3	35,4	59,5
	3 ano, půjčuje si knihy	110	21,4	21,4	80,9
	4 ano, půjčuje si knihy a využívá i další služby	87	16,9	16,9	97,9
	5 ano, využívá jen jiné služby než půjčování knih	11	2,1	2,1	100,0
	Celkem	514	99,8	100,0	
Chybějící odp.	0 BEZ ODPOVĚDI	1	,2		
Celkem		515	100,0		

K.34I „Kolikrát jste za posledních pět let navštívil Oblastní muzeum v Lounech?“

K.34L Kolikrát navštívil Oblastní muzeum v Lounech za posl. 5 let (0-4x)

		Počet	%	% (platné odp.)	Kumulativní %
Platné odp.	0	291	56,5	58,8	58,8
	1x	67	13,0	13,5	72,3
	2x	58	11,3	11,7	84,0
	3x	32	6,2	6,5	90,5
	>4x	47	9,1	9,5	100,0
	Celkem	495	96,1	100,0	
Chybějící odp.	BEZ ODPOVĚDI	1	,2		
	NEVÍ	19	3,7		
	Celkem	20	3,9		
Celkem		515	100,0		

K.35I „Uvedl jste, že jste v posledních pěti letech navštívil Oblastní muzeum v Lounech jednou. Další návštěvu jste neuskutečnil, protože..... (vyberte hlavní důvod)

K.35I Proč navštívil muzeum jen jednou

		Počet	%	% (platné odp.)	Kumulativní %
Platné odp.	1 muzea ho nezajímají	7	1,4	10,4	10,4
	2 nabídka muzea ho nezaujala	18	3,5	26,9	37,3
	3 muzeum nenabízí nic nového	17	3,3	25,4	62,7
	4 neměl čas	15	2,9	22,4	85,1
	5 vstupné je drahé	3	,6	4,5	89,6
	6 jiný důvod	3	,6	4,5	94,0
	9 NEVÍ	4	,8	6,0	100,0
	Celkem	67	13,0	100,0	
Chybějící odp.	System	448	87,0		
Celkem		515	100,0		

K.36 „A kolikrát jste v posledních dvanácti měsících (tj. od minulého září) navštívil nějaké jiné muzeum?“

K.36 Kolikrát navštívil jiné muzeum (upl.12měs. (0-4x))

		Počet	%	% (platné odp.)	Kumulativní %
Platné odp.	0	322	62,5	65,6	65,6
	1x	68	13,2	13,8	79,4
	2x	35	6,8	7,1	86,6
	3x	36	7,0	7,3	93,9
	>4x	30	5,8	6,1	100,0
	Celkem	491	95,3	100,0	
Chybějící odp.	NEVÍ	24	4,7		
Celkem		515	100,0		

L.3 „Navštívil jste od jeho zpřístupnění klasický prohlídkový okruh na zámku Nový Hrad v Jimlíně?”

L.3 Navštívil prohlídkový okruh na zámku Nový Hrad v Jimlíně

		Počet	%	% (platné odp.)	Kumulativní %
Platné odp.	1 zatím ho nenavštívil	241	46,8	47,2	47,2
	2 navštívil jen část přístupnou bez průvodce	167	32,4	32,7	79,8
	3 navštívil Zámecký okruh s průvodcem	103	20,0	20,2	100,0
	Celkem	511	99,2	100,0	
Chybějící odp.	0 BEZ ODPOVĚDI	4	,8		
Celkem		515	100,0		

K.37I „Kolikrát jste v posledních dvanácti měsících (tj. od minulého září) navštívil program na Zámku Nový Hrad v Jimlíně jako např. výstavu, koncert, divadlo, program pro děti apod.?”

K.37I Kolikrát navštívil program na Zámku Nový Hrad v Jimlíně (0-4x)

		Počet	%	% (platné odp.)	Kumulativní %
Platné odp.	0	318	61,7	62,6	62,6
	1x	99	19,2	19,5	82,1
	2x	57	11,1	11,2	93,3
	3x	22	4,3	4,3	97,6
	>4x	12	2,3	2,4	100,0
	Celkem	508	98,6	100,0	
Chybějící odp.	NEVÍ	7	1,4		

K.38 „Kolikrát jste v posledních dvanácti měsících (tj. od minulého září) navštívil nějakou jinou památku v ČR – zámek, hrad, skanzen, technickou památku mimo Nový Hrad v Jimlíně?“

K.38 Kolikrát navštívil jinou památku v ČR (0-4x)

		Počet	%	% (platné odp.)	Kumulativní %
Platné	0	173	33,6	35,5	35,5
odp.	1x	48	9,3	9,8	45,3
	2x	75	14,6	15,4	60,7
	3x	57	11,1	11,7	72,3
	>4x	135	26,2	27,7	100,0
	Celkem	488	94,8	100,0	
Chybějící	BEZ ODPOVĚDI	1	,2		
odp.	NEVÍ	26	5,0		
	Celkem	27	5,2		
Celkem		515	100,0		

K.39 „Kolikrát jste se během těchto návštěv zúčastnil nějakého programu jako jsou např. noční prohlídky, koncerty, letní kina nebo programy pro děti?“

K.39 Kolikrát se během návštěvy památky zúčastnil nějakého programu (0-4x)

		Počet	%	% (platné odp.)	Kumulativní %
Platné	0	106	20,6	35,7	35,7
odp.	1x	99	19,2	33,3	69,0
	2x	43	8,3	14,5	83,5
	3x	23	4,5	7,7	91,2
	>4x	26	5,0	8,8	100,0
	Celkem	297	57,7	100,0	
Chybějící	BEZ ODPOVĚDI	10	1,9		
odp.	NEVÍ	8	1,6		
	System	200	38,8		
	Celkem	218	42,3		
Celkem		515	100,0		

K.41I „Kolikrát jste v posledních dvanácti měsících (tj. od minulého září) navštívil

K.41I a-i Kolikrát navštívil ...

		0	1x	2x	3x	>4x	Celkem %
Kulturní program pro děti	Počet	310	84	62	20	26	502
	%	61,8	16,7	12,4	4,0	5,2	100,0
Vrchlického divadlo Louny	Počet	217	121	74	52	47	511
	%	42,5	23,7	14,5	10,2	9,2	100,0
Jiné divadlo	Počet	354	73	37	19	23	506
	%	70,0	14,4	7,3	3,8	4,5	100,0
Film v 3D kině Svět	Počet	151	80	90	64	120	505
	%	29,9	15,8	17,8	12,7	23,8	100,0
Film jinde	Počet	367	61	43	16	22	509
	%	72,1	12,0	8,4	3,1	4,3	100,0
Galerie, výstava výtvarná	Počet	350	77	35	19	26	507
	%	69,0	15,2	6,9	3,7	5,1	100,0
Literární klub, pásmo	Počet	447	38	11	4	10	510
	%	87,6	7,5	2,2	,8	2,0	100,0
Přednáška, beseda	Počet	351	67	47	20	26	511
	%	68,7	13,1	9,2	3,9	5,1	100,0
Sportovní událost jako divák	Počet	208	50	73	29	141	501
	%	41,5	10,0	14,6	5,8	28,1	100,0

K.42 „Kolikrát jste v posledních dvanácti měsících (tj. od minulého září) navštívil koncerty, hudební a taneční produkce?

Kolikrát navštívil ...

		0	1x	2x	>3x	Celkem %
Koncert vážné hudby, opera, balet	Počet	447	33	17	16	513
	%	87,1	6,4	3,3	3,1	100,0
Muzikál	Počet	362	106	33	8	509
	%	71,1	20,8	6,5	1,6	100,0
Koncert populární hudby	Počet	303	101	63	41	508
	%	59,6	19,9	12,4	8,1	100,0
Koncert rockové hudby	Počet	329	79	36	63	507
	%	64,9	15,6	7,1	12,4	100,0
Koncert menšinových žánrů	Počet	363	71	31	42	507
	%	71,6	14,0	6,1	8,3	100,0
Diskotéka, party	Počet	324	56	37	88	505
	%	64,2	11,1	7,3	17,4	100,0
Taneční zábava, večer	Počet	238	79	71	118	506
	%	47,0	15,6	14,0	23,3	100,0

K.43 „S kým nejčastěji chodíte „za kulturou“? Uvedte prosím až tři možnosti v pořadí podle četnosti návštěv.“ (sloučené odpovědi na tři otázky)

	Odpovědi (volby)		% z počtu resp.
	N	%	
1 S partnerem, partnerkou	352	28,9%	68,6%
2 S malými dětmi (alespoň jedno v předškolním věku)	78	6,4%	15,2%
3 S dětmi školního věku	51	4,2%	9,9%
4 S rodiči	28	2,3%	5,5%
5 Se sourozencem/i	57	4,7%	11,1%
6 S dospělými nebo dospívajícími dětmi	83	6,8%	16,2%
7 Se známými, přáteli	351	28,9%	68,4%
8 S kolegy ze zaměstnání	96	7,9%	18,7%
9 Chodí sám	88	7,2%	17,2%
97 ZA KULTUROU NECHODÍ	32	2,6%	6,2%
Celkem	1216	100,0%	237,0%

K.44 „Brání Vám něco v návštěvě kulturních akcí nebo zařízení? Pokud ano, vyberte z karty dvě největší překážky.“ (sloučené odpovědi na dvě otázky)

	Odpovědi (volby)		% z počtu resp.
	N	%	
1 Rodinné povinnosti	104	15,6%	26,5%
2 Vlastní zdravotní problémy	46	6,9%	11,7%
3 Nedostatek peněz	170	25,5%	43,4%
4 Špatná dostupnost (je to moc daleko, špatné spojení)	31	4,7%	7,9%
5 Nevyhovuje mu doba konání	36	5,4%	9,2%
6 Nedostatek volného času	158	23,7%	40,3%
7 Nabídka je špatná, nevyhovuje mu	34	5,1%	8,7%
8 Nedostatek informací o tom, co se nabízí	33	5,0%	8,4%
9 Nemá, s kým by chodil na kulturní akce	20	3,0%	5,1%
10 Necítí se bezpečně (po cestě, v místě konání)	10	1,5%	2,6%
11 Něco jiného	1	,2%	,3%
97 ZA KULTUROU NECHODÍ, NEZAJÍMÁ SE O TO	23	3,5%	5,9%
Celkem	666	100,0%	169,9%

K.45d „Máte nebo měl jste někdy předplatné do Městského divadla Děčín?”

K.45I Má, měl předplatné do Vrchlického divadla Louny

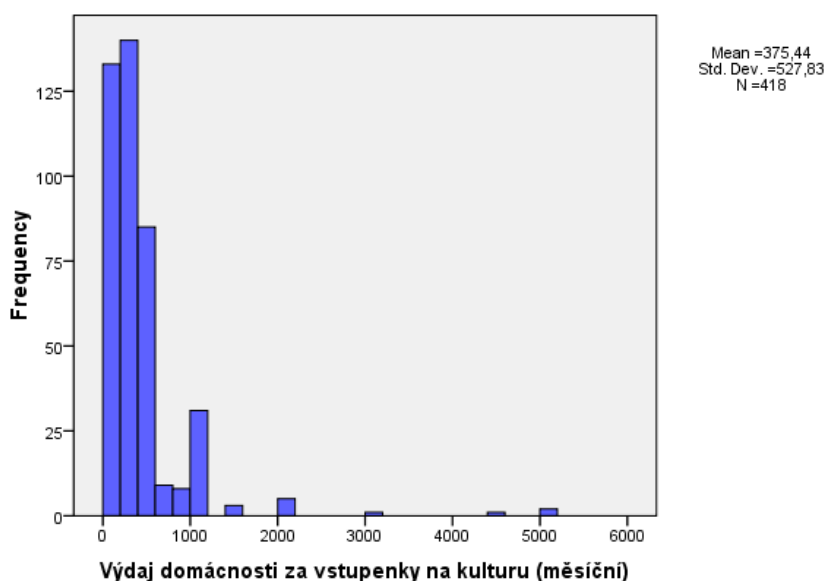
		Počet	%	% (platné odp.)	Kumulativní %
Platné odp.	1 ne, nikdy předplatné neměl	439	85,2	85,6	85,6
	2 ano, v minulosti byl předplatitelem	60	11,7	11,7	97,3
	3 ano, v současnosti má předplatné	14	2,7	2,7	100,0
	Celkem	513	99,6	100,0	
Chybějící odp.	0 BEZ ODPOVĚDI	2	,4		
	Celkem	515	100,0		

K.46 „Kolik peněz asi vynaloží Vaše domácnost v průměru měsíčně za vstupenky (nikoli cestovné) do divadla, kina, na koncerty, výstavy, hrady atd.? Pokud nevíte přesně, odhadněte prosím alespoň přibližnou částku.”

K.46 Výdaje domácnosti za vstupenky na kulturu (měsíčně) (popisné statistiky)

N	Platné odp.	418
	Chybějící odp.	97
Průměr		419,39
Medián		300,00
Směr. odchylka		509,799

Histogram



K.471 „Kde nebo od koho nejčastěji získáváte informace o nabídce kulturních pořadů a akcí? Vyberte tři hlavní informační zdroje v pořadí podle důležitosti.“ (sloučené odpovědi na tři otázky)

	Odpovědi (volby)		% z počtu resp.
	N	%	
1 Osobně – od rodiny, příbuzných	185	14,4%	36,9%
2 Osobně – od známých, přátel, sousedů, spolupracovníků	257	20,0%	51,3%
3 Osobně – v Městském informačním centru, knihovně, kulturních zařízeních	44	3,4%	8,8%
4 Rozhlasové nebo televizní vysílání	54	4,2%	10,8%
5 Tisk – Svobodný hlas, Lounský Press, Lounský kulturní a sportovní měsíčník	197	15,3%	39,3%
6 Plakátovací plochy, billboardy	171	13,3%	34,1%
7 Internet, webové stránky, např. lounske.info, web města, web destinační agentury Dolní Poohří	132	10,3%	26,3%
8 Internet, sociální sítě např. Facebook	139	10,8%	27,7%
9 Při návštěvě kulturních a společenských akcí	58	4,5%	11,6%
10 Někde jinde	7	,5%	1,4%
97 TYTO INFORMACE NEVYHLEDÁVÁ, NEZÍSKÁVÁ	43	3,3%	8,6%
Celkem	1287	100,0%	256,9%

K.48 „Jak hodnotíte podmínky pro práci spolků a sdružení v Lounech? Jsou podle Vás ...“

K.48 Hodnocení podmínek pro spolky, sdružení v Lounech

	Počet	%	% (platné odp.)	Kumulativní %
Platné odp.				
1 zcela dostatečné	30	5,8	5,8	5,8
2 spíše dostatečné	208	40,4	40,4	46,2
3 spíše nedostatečné	54	10,5	10,5	56,7
4 zcela nedostatečné	17	3,3	3,3	60,0
9 NEVÍ	206	40,0	40,0	100,0
Celkem	515	100,0	100,0	

K.49 „Byl jste v dětství členem nějakého uměleckého souboru, sdružení nebo jste navštěvoval lidovou školu umění, základní uměleckou školu či jiný kulturně zájmový kroužek či kurz? Pokud ano, uveďte prosím jaký. V případě, že jich bylo více, uveďte Váš nejoblíbenější.“

K.49 Byl v dětství členem uměleckého, kulturně zaměřeného kroužku

	Počet	%	% (platné odp.)	Kumulativní %
Platné odp.				
1 Divadelní soubor nebo dramatický kroužek	24	4,7	4,7	4,7
2 Čtenářský, literární klub	12	2,3	2,4	7,1
3 Výtvarný kroužek, dílny	37	7,2	7,3	14,4
5 Hudební a soubor, včetně hry na hudební nástroj	51	9,9	10,1	24,5
6 Zpěv a pěvecký soubor	29	5,6	5,7	30,2
7 Taneční soubor	29	5,6	5,7	35,9
8 Amatérské filmové středisko, fotoklub	2	,4	,4	36,3
9 Jiný	33	6,4	6,5	42,8
97 V DĚTSTVÍ NEBYL ČLEMEM ŽÁDNÉHO SOUBORU, SDRUŽENÍ, KROUŽKU	290	56,3	57,2	100,0
Celkem	507	98,4	100,0	
Chybějící odp.	0 BEZ ODPOVĚDI	8	1,6	
Celkem	515	100,0		

K.501 „Jste v současnosti členem nějakého uměleckého nebo kulturního souboru, sdružení nebo kroužku? Pokud ano, uveďte jakého. Jste-li ve více spolcích, vyberte ty dva, kde jste nejaktivnější.“ (sloučené odpovědi na dvě otázky)

	Odpovědi (volby)		% z počtu resp.
	N	%	
1 Chrámový sbor u sv. Mikuláše	5	1,0%	1,0%
2 Klub Hudební mládeže Louny	2	,4%	,4%
3 Kruh přátel hudby Louny	1	,2%	,2%
5 Pěvecký sbor Harmonie	2	,4%	,4%
6 Pěvecký sbor Kvítek	4	,8%	,8%
7 Divadelní soubor Třetí věk	5	1,0%	1,0%
11 Volnočasový klub E.lementární F.antazie	1	,2%	,2%
14 Česko-ruská společnost Louny	2	,4%	,4%
17 o.s. Lunovrat	2	,4%	,4%
19 Senior klub Louny	7	1,4%	1,4%
20 Spolek paní, dam a dívek	1	,2%	,2%
21 Spolek rodáků a přátel města Loun a okolí	1	,2%	,2%

23 Taneční škola HD zLouni	1	,2%	,2%
24 Jiný	7	1,4%	1,4%
97 NENÍ ČLEMEM ŽÁDNÉHO SOUBORU, SDRUŽENÍ, KROUŽKU	477	92,1%	92,8%
Celkem	518	100,0%	100,8%

K.511 „Navštívil jste v posledních dvanácti měsících vystoupení nebo nějakou akci, kterou pořádalo nebo se na ní podílelo některé z těchto sdružení? Pokud ano, uveďte jméno organizace, jejíž akce se Vám líbila nejvíce a již sám nejste členem.“

K.511 Navštívil akci pořádanou sdružením

	Počet	%	% (platné odp.)	Kumulativní %
Platné odp. 1 Chrámový sbor u sv. Mikuláše	14	2,7	2,8	2,8
2 Klub Hudební mládeže Louny	1	,2	,2	3,0
3 Kruh přátel hudby Louny	3	,6	,6	3,5
4 o.s. Dobroděj	21	4,1	4,1	7,7
5 Pěvecký sbor Harmonie	3	,6	,6	8,3
6 Pěvecký sbor Kvítek	30	5,8	5,9	14,2
7 Divadelní soubor Třetí věk	25	4,9	4,9	19,1
8 Spolek loutkářů v Lounech	4	,8	,8	19,9
9 Sdružení galerie XXL	7	1,4	1,4	21,3
11 Volnočasový klub E.lementární F.antazie	2	,4	,4	21,7
12 Historie a současnost Pohří, o.s.	1	,2	,2	21,9
13 Spolek starobylých řemesel	2	,4	,4	22,2
15 Kiwanis klub Luna Louny	3	,6	,6	22,8
16 o.s. Lounští lounským	1	,2	,2	23,0
17 o.s. Lunovrat	1	,2	,2	23,2
18 o.s. VELbloud	1	,2	,2	23,4
20 Spolek paní, dam a dívek	3	,6	,6	24,0
21 Spolek rodáků a přátel města Loun a okolí	1	,2	,2	24,2
22 Taneční klub Luna Louny	35	6,8	6,9	31,1
23 Taneční škola HD zLouni	13	2,5	2,6	33,7
24 Jiný	4	,8	,8	34,4

97 NEZÚČASTNIL SE ŽÁDNÉ AKCE SDRUŽENÍ	333	64,7	65,6	100,0
Celkem	508	98,6	100,0	
Chybějící 0 BEZ ODPOVĚDI odp.	7	1,4		
Celkem	515	100,0		

K.52I „Kromě kulturně zaměřených sdružení, jste nyní členem nějakého jiného sdružení, zájmové organizace nebo se podílíte na spolkové činnosti? Pokud ano, uveďte prosím jakého - název a charakteristiku činnosti. Pokud jste ve více spolcích, vyberte ty, kde jste neaktivnější.“ (sloučené odpovědi na dvě otázky)

	Odpovědi (volby)		% z počtu resp.
	N	%	
1 Atletický sportovní klub Elna Počeradý	4	,7%	,8%
2 FK Louny	11	2,0%	2,1%
3 JK BON EQUI CLUB Louny – jezdecký klub	2	,4%	,4%
4 Malá kopaná Louny	3	,6%	,6%
5 Red club Louny – spinning	3	,6%	,6%
7 Sportovní klub F. K. Formanka	3	,6%	,6%
9 Tenisový klub Louny	4	,7%	,8%
10 TJ Lokomotiva Louny	3	,6%	,6%
11 TJ Sokol Louny	10	1,9%	1,9%
12 TJ Stadion Louny	4	,7%	,8%
13 Veslařský klub Ohře Louny	5	,9%	1,0%
14 3. pionýrská skupina Louny	1	,2%	,2%
15 Junák – svaz skautů a skautek ČR, středisko Louny	1	,2%	,2%
17 Farní sbor Českobratrské církve evangelické v Lounech	2	,4%	,4%
19 Římskokatolická farnost-děkanství Louny	2	,4%	,4%
20 Centrum pro zdravotně postižené Louny, o.s.	1	,2%	,2%
22 Oblastní spolek Českého červeného kříže Louny	1	,2%	,2%
23 Citroen 2 CV Club Louny	2	,4%	,4%
24 Český rybářský svaz, MO Louny	5	,9%	1,0%
25 Dětské centrum Bludo	1	,2%	,2%
27 Kynologický klub Louny	2	,4%	,4%
28 Leteckomodelářský klub Louny	3	,6%	,6%
31 Okresní sdružení hasičů Louny	3	,6%	,6%
32 Pomeranč – relaxační klub	2	,4%	,4%
33 Rodinné centrum Puclík	1	,2%	,2%
34 Sdružení na ochranu zvířat Felca	1	,2%	,2%
35 Šachový klub Union Louny	3	,6%	,6%
36 ZO Českého svazu ochránců přírody Hasina Louny	1	,2%	,2%
37 Jiné	7	1,3%	1,4%
97 NENÍ ČLEMEM JINÉHO SDRUŽENÍ	446	83,1%	86,6%

Celkem

537 100,0%

104,3%

K.531 „Znáte se s někým, kdo aktivně působí v některém z těchto kulturních sdružení? Pokud ano, uveďte až tři kulturní spolky, jichž nejste sám členem. (Pokud znáte lidi z více než tří sdružení, pak uveďte ta, kde máte nejvíce svých přátel.)“ (sloučené odpovědi na tři otázky)

	Odpovědi (volby)		% z počtu resp.
	N	%	
1 Chránový sbor u sv. Mikuláše	38	4,8%	7,5%
2 Klub Hudební mládeže Louny	13	1,6%	2,6%
3 Kruh přátel hudby Louny	7	,9%	1,4%
4 o.s. Dobroděj	15	1,9%	2,9%
5 Pěvecký sbor Harmonie	6	,8%	1,2%
6 Pěvecký sbor Kvítek	82	10,3%	16,1%
7 Divadelní soubor Třetí věk	46	5,8%	9,0%
8 Spolek loutkářů v Lounech	33	4,1%	6,5%
9 Sdružení galerie XXL	11	1,4%	2,2%
10 Sdružení výtvarníků VOSA	9	1,1%	1,8%
11 Volnočasový klub E.lementární F.antazie	18	2,3%	3,5%
12 Historie a současnost Poohří, o.s.	12	1,5%	2,4%
13 Spolek starobylých řemesel	12	1,5%	2,4%
14 Česko-ruská společnost Louny	4	,5%	,8%
15 Kiwanis klub Luna Louny	28	3,5%	5,5%
16 o.s. Lounští lounským	9	1,1%	1,8%
17 o.s. Lunovrat	6	,8%	1,2%
18 o.s. VELbloud	4	,5%	,8%
19 Senior klub Louny	32	4,0%	6,3%
20 Spolek paní, dam a dívek	27	3,4%	5,3%
21 Spolek rodáků a přátel města Loun a okolí	10	1,3%	2,0%
22 Taneční klub Luna Louny	86	10,8%	16,9%
23 Taneční škola HD zLouni	44	5,5%	8,6%
24 Jiný	3	,4%	,6%
97 NIKOHO TAKOVÉHO NEZNÁ	241	30,3%	47,3%
Celkem	796	100,0%	156,4%

K.541 „A znáte se s někým, kdo aktivně působí v některých z těchto ostatních sdruženích? Pokud ano, uveďte až tři organizace ze seznamu, jichž nejste sám členem. (Uveďte ta, kde máte nejvíce svých přátel.)“ (sloučené odpovědi na tři otázky)

	Odpovědi (volby)		% z počtu resp.
	N	%	
1 Atletický sportovní klub Elna Počerady	61	7,2%	12,0%
2 FK Louny	85	10,0%	16,7%
3 JK BON EQUI CLUB Louny – jezdecký klub	7	,8%	1,4%
4 Malá kopaná Louny	14	1,7%	2,7%
5 Red club Louny – spinning	6	,7%	1,2%
6 Společnost českých střelců	8	,9%	1,6%
7 Sportovní klub F. K. Formanka	8	,9%	1,6%
8 Sportovní klub LTC Louny	5	,6%	1,0%
9 Tenisový klub Louny	48	5,7%	9,4%
10 TJ Lokomotiva Louny	46	5,4%	9,0%
11 TJ Sokol Louny	52	6,1%	10,2%
12 TJ Stadion Louny	21	2,5%	4,1%
13 Veslařský klub Ohře Louny	67	7,9%	13,1%
14 3. pionýrská skupina Louny	3	,4%	,6%
15 Junák – svaz skautů a skautek ČR, středisko Louny	17	2,0%	3,3%
16 Apoštolská církev, Sbor bez hranic Louny	4	,5%	,8%
17 Farní sbor Českobratrské církve evangelické v Lounech	11	1,3%	2,2%
18 Náboženská obec Církve československé husitské v Lounech	2	,2%	,4%
19 Římskokatolická farnost-děkanství Louny	13	1,5%	2,5%
20 Centrum pro zdravotně postižené Louny, o.s.	16	1,9%	3,1%
21 Občanské sdružení Návraty Louny	6	,7%	1,2%
22 Oblastní spolek Českého červeného kříže Louny	17	2,0%	3,3%
23 Citroen 2 CV Club Louny	12	1,4%	2,4%
24 Český rybářský svaz, MO Louny	10	1,2%	2,0%
25 Dětské centrum Bludo	4	,5%	,8%
26 Kuželkářský klub Louny	1	,1%	,2%
27 Kynologický klub Louny	25	3,0%	4,9%
28 Leteckomodelářský klub Louny	5	,6%	1,0%
31 Okresní sdružení hasičů Louny	13	1,5%	2,5%
32 Pomeranč – relaxační klub	18	2,1%	3,5%
33 Rodinné centrum Puclík	6	,7%	1,2%
34 Sdružení na ochranu zvířat Felca	5	,6%	1,0%
35 Šachový klub Union Louny	10	1,2%	2,0%
36 ZO Českého svazu ochránců přírody Hasina Louny	2	,2%	,4%
37 Jiné	4	,5%	,8%
97 NIKOHO TAKOVÉHO NEZNÁ	215	25,4%	42,2%
Celkem	847	100,0%	166,1%

K.55 „Kolik lidí považujete za přátele, tj. takové lidi s nimiž můžete probrat věci důležité v životě, nebo se poradit v případě osobních problémů? Při počítání si postupně vybavte lidi z práce, ze školy, místa bydliště i odjinud.“

K.55 Kolik lidí považuje za přátele

		Počet	%	% (platné odp.)	Kumulativní %
Platné odp.	nikoho	16	3,1	3,1	3,1
	1	55	10,7	10,8	14,0
	2	94	18,3	18,5	32,5
	3	82	15,9	16,1	48,6
	4	81	15,7	15,9	64,6
	5	84	16,3	16,5	81,1
	6	31	6,0	6,1	87,2
	7	27	5,2	5,3	92,5
	8	7	1,4	1,4	93,9
	9	8	1,6	1,6	95,5
	10 a více	23	4,5	4,5	100,0
Celkem		508	98,6	100,0	
Chybějící odp.	0 BEZ ODPOVĚDI	1	,2		
	99 NEVÍ	6	1,2		
	Celkem	7	1,4		
Celkem		515	100,0		

K.56 „A kolik z těchto Vašich přátel se osobně zná navzájem?“

K.56 Kolik přátel se zná osobně navzájem

		Frequency	Percent	Valid Percent	Cumulative Percent
Platné odp.	1 všichni se znají navzájem	156	30,3	31,1	31,1
	2 většina se zná navzájem	172	33,4	34,3	65,3
	3 pouze někteří se znají navzájem	117	22,7	23,3	88,6
	4 skoro nikdo z nich se navzájem nezná	20	3,9	4,0	92,6
	8 NEMÁ ŽÁDNÉHO, NEBO JEN JEDNOHO PŘÍTELE	37	7,2	7,4	100,0
	Celkem	502	97,5	100,0	
Chybějící odp.	0 BEZ ODPOVĚDI	2	,4		
	9 NEVÍ	11	2,1		
	Celkem	13	2,5		
Celkem		515	100,0		

K.57 „Když se nad tím zamyslíte, kolik asi z těchto Vašich přátel má stejný stupeň vzdělání, jako je Vaše nejvyšší dosažené vzdělání?“

K.57 Kolik přátel má stejné vzdělání jako on

		Počet	%	% (platné odp.)	Kumulativní %
Platné odp.	nikoho	60	11,7	12,8	12,8
	1	120	23,3	25,5	38,3
	2	134	26,0	28,5	66,8
	3	77	15,0	16,4	83,2
	4	40	7,8	8,5	91,7
	5	22	4,3	4,7	96,4
	6	3	,6	,6	97,0
	7	4	,8	,9	97,9
	8	2	,4	,4	98,3
	9	4	,8	,9	99,1
	10 a více	4	,8	,9	100,0
Celkem		470	91,3	100,0	
Chybějící odp.	0 BEZ ODPOVĚDI	1	,2		
	97 NEMÁ ŽÁDNÉHO PŘÍTELE	13	2,5		
	99 NEVÍ	31	6,0		
	Celkem	45	8,7		
Celkem		515	100,0		

K.58 „A kolik byste řekl, že z těchto Vašich přátel tráví volný čas podobně jako Vy? Který z dvojice následujících výroků lépe vystihuje Vaše přátele?“

K.58 Kolik přátel tráví volný čas jako on

		Počet	%	% (platné odp.)	Kumulativní %
Platné odp.	1 většina přátel tráví volný čas podobně jako on	59	11,5	11,9	11,9
	2	123	23,9	24,7	36,6
	3	132	25,6	26,6	63,2
	4	98	19,0	19,7	82,9
	5	57	11,1	11,5	94,4
	6	14	2,7	2,8	97,2
	7 většina přátel tráví volný čas jinak než on	14	2,7	2,8	100,0
	Celkem	497	96,5	100,0	
Chybějící odp.	9 NEVÍ	4	,8		
	97 NEMÁ ŽÁDNÉHO PŘÍTELE	14	2,7		

Celkem	18	3,5
Celkem	515	100,0

K.59 „Domníváte se, že vzhled části Loun, kde bydlíte, se za posledních 5 let zlepšil, zhoršil nebo zůstal stejný?“

K.59 Změna vzhledu části Loun, kde bydlí

		Počet	%	% (platné odp.)	Kumulativní %
Platné odp.	1 rozhodně se zlepšil	68	13,2	13,9	13,9
	2 spíše se zlepšil	167	32,4	34,2	48,1
	3 zůstal stejný	195	37,9	39,9	87,9
	4 spíše se zhoršil	44	8,5	9,0	96,9
	5 rozhodně se zhoršil	15	2,9	3,1	100,0
	Celkem	489	95,0	100,0	
Chybějící odp.	9 NEVÍ, NEUMÍ POSOUDIT	26	5,0		
Celkem		515	100,0		

K.60 „Co by podle Vás přispělo k oživení části města, kde v Lounech bydlíte? Můžete vybrat až dvě možnosti.“

K.60 Co by oživilo část Loun, kde bydlí

	Odpovědi (volby)		% z počtu resp.
	N	%	
1 Nic není potřeba	33	4,0%	7,1%
2 Více zahrádek a venkovního posezení u restaurací	71	8,6%	15,2%
3 Více kulturních akcí	109	13,1%	23,4%
4 Pravidelné trhy a jarmarky	88	10,6%	18,9%
5 Stojany na kola, podpora cyklo dopravy	49	5,9%	10,5%
6 Místa pro odpočinek, setkávání a relaxaci	128	15,4%	27,5%
7 Zlepšení možností parkování	113	13,6%	24,2%
8 Obnova veřejných prostranství	114	13,8%	24,5%
9 Nová hřiště pro děti, případně jejich obnova	97	11,7%	20,8%
10 Jiné	27	3,3%	5,8%
Celkem	829	100,0%	177,9%

K.61 „Který ze dvou popisů podle Vás lépe vystihuje vztahy mezi lidmi v místě, kde bydlíte, ve vaší ulici. Zvolte číslo na stupnici, jejíž krajní póly vyjadřuje následující výrok: Lidé si vzájemně pomáhají.“

K.61a Vztahy mezi lidmi tam, kde bydlí – pomáhají si

		Počet	%	% (platné odp.)	Kumulativní %
Platné odp.	1 = lidé si pomáhají	11	2,1	2,1	2,1
	2	64	12,4	12,5	14,6
	3	87	16,9	17,0	31,6
	4	113	21,9	22,1	53,7
	5	92	17,9	18,0	71,7
	6	84	16,3	16,4	88,1
	7 = každý se stará jen o sebe	61	11,8	11,9	100,0
	Celkem	512	99,4	100,0	
Chybějící odp.	0 BEZ ODPOVĚDI	1	,2		
	9 NEVÍ	2	,4		
	Celkem	3	,6		
Celkem		515	100,0		

K.61b „Který ze dvou popisů podle Vás lépe vystihuje vztahy mezi lidmi v místě, kde bydlíte, ve vaší ulici. Zvolte číslo na stupnici, jejíž krajní póly vyjadřuje následující výrok: Lidé se často scházejí a navzájem navštěvují.“

K.61b Vztahy mezi lidmi tam, kde bydlí – scházejí se

		Počet	%	% (platné odp.)	Kumulativní %
Platné odp.	1 = lidé se scházejí, navštěvují	21	4,1	4,1	4,1
	2	64	12,4	12,5	16,6
	3	112	21,7	21,9	38,6
	4	150	29,1	29,4	67,9
	5	86	16,7	16,8	84,7
	6	52	10,1	10,2	94,9
	7 = lidé se nescházejí, nenavštěvují	26	5,0	5,1	100,0
	Celkem	511	99,2	100,0	
Chybějící odp.	0 BEZ ODPOVĚDI	1	,2		
	9 NEVÍ	3	,6		
	Celkem	4	,8		
Celkem		515	100,0		

K.61c „Který ze dvou popisů podle Vás lépe vystihuje vztahy mezi lidmi v místě, kde bydlíte, ve vaší ulici. Zvolte číslo na stupnici, jejíž krajní póly vyjadřuje následující výrok: Lidé se zajímají o veřejné věci.“

K.61c Vztahy mezi lidmi tam, kde bydlí – zájem o veřejné věci

		Počet	%	% (platné odp.)	Kumulativní %
Platné odp.	1 = lidé se zajímají o věci veřejné	21	4,1	4,1	4,1
	2	66	12,8	13,0	17,1
	3	108	21,0	21,3	38,4
	4	168	32,6	33,1	71,5
	5	74	14,4	14,6	86,0
	6	56	10,9	11,0	97,0
	7 = lidé se nezajímají o věci veřejné	15	2,9	3,0	100,0
	Celkem	508	98,6	100,0	
Chybějící odp.	0 BEZ ODPOVĚDI	1	,2		
	9 NEVÍ	6	1,2		
	Celkem	7	1,4		
Celkem		515	100,0		

K.62 „Cítíte se v místě svého bydliště bezpečně?“

K.62 Cítí se bezpečně v místě bydliště

		Počet	%	% (platné odp.)	Kumulativní %
Platné odp.	1 rozhodně ano	94	18,3	18,3	18,3
	2 spíše ano	288	55,9	56,0	74,3
	3 spíše ne	104	20,2	20,2	94,6
	4 rozhodně ne	23	4,5	4,5	99,0
	9 NEVÍ	5	1,0	1,0	100,0
	Celkem	514	99,8	100,0	
Chybějící odp.	0 BEZ ODPOVĚDI	1	,2		
Celkem		515	100,0		

K.63 „Mají podle Vás občané žijící v Lounech vliv na to, co se ve městě děje?“

K.63 Mají občané v Lounech vliv na dění ve městě

		Počet	%	% (platné odp.)	Kumulativní %
Platné odp.	1 rozhodně mají	72	14,0	14,0	14,0
	2 spíše mají	205	39,8	39,9	53,9

	3 spíše nemají	160	31,1	31,1	85,0
	4 rozhodně nemají	21	4,1	4,1	89,1
	9 NEVÍ	56	10,9	10,9	100,0
	Celkem	514	99,8	100,0	
Chybějící odp.	0 BEZ ODPOVĚDI	1	,2		
Celkem		515	100,0		

K.64 „Jste spokojen či nespokojen s prací Městského úřadu Louny?”

K.64 Spokojenost s prací Městského úřadu Louny

		Počet	%	% (platné odp.)	Kumulativní %
Platné odp.	1 velmi spokojen	28	5,4	5,4	5,4
	2 spíše spokojen	210	40,8	40,9	46,3
	3 spíše nespokojen	133	25,8	25,9	72,2
	4 velmi nespokojen	35	6,8	6,8	79,0
	9 NEVÍ	108	21,0	21,0	100,0
	Celkem	514	99,8	100,0	
Chybějící odp.	0 BEZ ODPOVĚDI	1	,2		
Celkem		515	100,0		

K.65 „Jste spokojen či nespokojen s prací městského zastupitelstva a rady v Lounech?”

K.65 Spokojenost s prací městského zastupitelstva a rady v Lounech

		Počet	%	% (platné odp.)	Kumulativní %
Platné odp.	1 velmi spokojen	15	2,9	2,9	2,9
	2 spíše spokojen	180	35,0	35,0	37,9
	3 spíše nespokojen	141	27,4	27,4	65,4
	4 velmi nespokojen	40	7,8	7,8	73,2
	9 NEVÍ	138	26,8	26,8	100,0
	Celkem	514	99,8	100,0	
Chybějící odp.	0 BEZ ODPOVĚDI	1	,2		
Celkem		515	100,0		

K.66I „Znáte obecně prospěšnou společnost Dolní Poohří? Pokud ano, jaké její služby jste využil?“

K.66I Zná společnost Dolní Poohří

		Frequency	Percent	Valid Percent	Cumulative Percent
Valid	1 nezná, neví, o co se jedná	337	65,4	65,6	65,6
	2 zná podle jména, ale nevyužil služeb	110	21,4	21,4	87,0
	3 zná a využil jen informační materiály	29	5,6	5,6	92,6
	4 využil i jiné služby	5	1,0	1,0	93,6
	9 NEVÍ	33	6,4	6,4	100,0
	Total	514	99,8	100,0	
Missing	0 BEZ ODPOVĚDI	1	,2		
Total		515	100,0		

K.67 „Jaký je Váš názor na další rozvoj cestovního ruchu v Lounech? Uvítal byste jeho rozšíření?“

K.67 Názor na rozvoj cestovního ruchu v Lounech

		Frequency	Percent	Valid Percent	Cumulative Percent
Valid	1 rozhodně ano	114	22,1	22,2	22,2
	2 spíše ano	222	43,1	43,2	65,4
	3 spíše ne	71	13,8	13,8	79,2
	4 rozhodně ne	20	3,9	3,9	83,1
	9 NEVÍ	87	16,9	16,9	100,0
	Total	514	99,8	100,0	
Missing	0 BEZ ODPOVĚDI	1	,2		
Total		515	100,0		

K.68 „Co pozitivního by podle Vás přineslo rozšíření cestovního ruchu v Lounech? Prohlédněte si prosím následující seznam a vyberte až tři možnosti.“ (sloučené odpovědi na tři otázky)

	Odpovědi (volby)		% z počtu resp.
	N	%	
1 Nové pracovní příležitosti	323	26,1%	66,9%
2 Více kulturních aktivit a společenského dění	160	12,9%	33,1%
3 Rozvoj místních tradic (slavnosti a trhy)	117	9,5%	24,2%
4 Více peněz na rozvoj města	204	16,5%	42,2%
5 Zvelebení vzhledu města, větší péči o památky	97	7,8%	20,1%
6 Lepší vybavenost města obchody a službami	125	10,1%	25,9%
7 Zlepšení dopravního spojení	73	5,9%	15,1%
8 Zlepšení „image“ města a nové impulsy rozvoje města	104	8,4%	21,5%
97 ROZVOJ CEST.RUCHU BY NIC POZITIVNÍHO NEPŘINESL	34	2,7%	7,0%
Celkem	1237	100,0%	256,1%

K.69 „A když se nad tím zamyslíte, je podle Vás také něco negativního, k čemu by rozšíření cestovního ruchu v Lounech mohlo vést? Pokud ano, můžete vybrat až tři možnosti uvedené na kartě.“ (sloučené odpovědi na tři otázky)

	Odpovědi (volby)		% z počtu resp.
	N	%	
1 Větší zatížení životního prostředí	162	14,3%	33,5%
2 Narušení klidu obyvatel	214	18,9%	44,3%
3 Zvýšení kriminality	194	17,1%	40,2%
4 Zhoršení vztahů mezi lidmi	46	4,1%	9,5%
5 Obchody v centru by sloužily jen turistům	36	3,2%	7,5%
6 Hluk a nepořádek ve městě	237	20,9%	49,1%
7 Zhoršení dopravní situace, méně parkovacích míst	185	16,3%	38,3%
97 ROZVOJ CEST.RUCHU BY NIC NEGATIVNÍHO NEPŘINESL	58	5,1%	12,0%
Celkem	1132	100,0%	234,4%

K.70 „Pokud byste s Vaším povoláním a kvalifikací v budoucnosti nenašel vhodné uplatnění, byl byste ochoten se rekvalifikovat pro nějaké jiné zaměstnání v oblasti cestovního ruchu nebo doprovodných služeb?”

K.70 Ochota rekvalifikovat pro práci v cestovním ruchu

		Počet	%	% (platné odp.)	Kumulativní %
Platné odp.	1 rozhodně ano	115	22,3	22,4	22,4
	2 spíše ano	138	26,8	26,8	49,2
	3 spíše ne	75	14,6	14,6	63,8
	4 rozhodně ne	80	15,5	15,6	79,4
	9 NEVÍ	43	8,3	8,4	87,7
	97 V CESTOVNÍM RUCHU JIŽ PRACUJE	2	,4	,4	88,1
	98 NETÝKÁ SE	61	11,8	11,9	100,0
	Celkem	514	99,8	100,0	
Chybějící odp.	0 BEZ ODPOVĚDI	1	,2		
Celkem		515	100,0		

K.71 „Ke kterému z dvojice následujících výroků byste se spíše přiklonil? Zvolte číslo na stupnici, jejíž krajní póly vyjadřují následující výroky. Řekl byste o sobě, že jste někdo, kdo ...

K.71 Organizuje návštěvu kult. akcí nebo rád jen k někomu přidá

		Počet	%	% (platné odp.)	Kumulativní %
Platné odp.	1 = navrhuje, organizuje návštěvu akcí	32	6,2	6,3	6,3
	2	66	12,8	13,1	19,4
	3	82	15,9	16,2	35,6
	4	110	21,4	21,8	57,4
	5	63	12,2	12,5	69,9
	6	79	15,3	15,6	85,5
	7 = rád se přidá k někomu, kdo vše rozhodl, zařídil	64	12,4	12,7	98,2
	9 NEVÍ	9	1,7	1,8	100,0
Celkem		505	98,1	100,0	
Chybějící odp.	0 BEZ ODPOVĚDI	10	1,9		
Celkem		515	100,0		

K.72 „Jak často se na Vás obrací lidé s prosbou o radu nebo o názor?“**K.72 Jak často se na něj lidé obrazejí s prosbou o radu, názor**

		Počet	%	% (platné odp.)	Kumulativní %
Platné odp.	1 velmi často	44	8,5	8,6	8,6
	2 často	129	25,0	25,1	33,7
	3 občas	237	46,0	46,2	79,9
	4 jen zřídka	88	17,1	17,2	97,1
	5 nikdy	10	1,9	1,9	99,0
	9 NEVÍ	5	1,0	1,0	100,0
	Celkem	513	99,6	100,0	
Chybějící odp.	0 BEZ ODPOVĚDI	2	,4		
Celkem		515	100,0		

K.73 „Domluvíte se některým z následujících jazyků? Pokud ovládáte více jak dva jazyky, zaznamenejte ty dva, které umíte nejlépe.“**K.73a Domluví se jazykem – 1**

		Počet	%	% (platné odp.)	Kumulativní %
Platné odp.	1 Němčina	101	19,6	19,7	19,7
	2 Angličtina	135	26,2	26,4	46,1
	3 Ruština	89	17,3	17,4	63,5
	4 Španělština	2	,4	,4	63,9
	5 Francouzština	4	,8	,8	64,6
	6 Italská	1	,2	,2	64,8
	97 ŽÁDNÝM CIZÍM JAZYKEM SE NEDOMLUVÍ	180	35,0	35,2	100,0
Celkem		512	99,4	100,0	
Chybějící odp.	0 BEZ ODPOVĚDI	3	,6		
Celkem		515	100,0		

K.73b Domluví se jazykem – 2

		Počet	%	% (platné odp.)	Kumulativní %
Platné odp.	1 Němčina	52	10,1	32,1	32,1
	2 Angličtina	47	9,1	29,0	61,1
	3 Ruština	48	9,3	29,6	90,7
	4 Španělština	3	,6	1,9	92,6
	5 Francouzština	10	1,9	6,2	98,8
	6 Italtština	2	,4	1,2	100,0
	Celkem	162	31,5	100,0	
Chybějící odp.	0 BEZ ODPOVĚDI	353	68,5		
Celkem		515	100,0		

K.74 „Jakého nejvyššího ukončeného vzdělání dosáhli Vaši rodiče?“**K.74a Vzdělání otce**

		Počet	%	% (platné odp.)	Kumulativní %
Platné odp.	1 ZÁKLADNÍ	46	8,9	9,0	9,0
	2 STŘEDNÍ BEZ MATURITY	58	11,3	11,3	20,3
	3 VYUČENÍ BEZ MATURITY	149	28,9	29,1	49,4
	4 VYUČENÍ S MATURITOU	64	12,4	12,5	61,9
	5 STŘEDNÍ ODBORNÉ S MATURITOU	68	13,2	13,3	75,2
	6 STŘEDNÍ VŠEOBECNÉ S MATURITOU (GYMNÁZIUM)	45	8,7	8,8	84,0
	7 VYŠŠÍ ODBORNÉ (POMATURITNÍ, VYŠŠÍ ŠKOLA, 5. A 6. ROČ. KONZERVATOŘE)	7	1,4	1,4	85,4
	8 VYSOKOŠKOLSKÉ – Bc.	15	2,9	2,9	88,3
	9 VYSOKOŠKOLSKÉ – Mgr., Ing., MUDr., apod.	38	7,4	7,4	95,7
	97 OTEC/MATKA HO NEVYCHOVÁVAL/A	7	1,4	1,4	97,1
	99 NEVÍ	15	2,9	2,9	100,0
Celkem		512	99,4	100,0	
Chybějící odp.	0 BEZ ODPOVĚDI	3	,6		
Celkem		515	100,0		

K.74b Vzdělání matky

		Počet	%	% (platné odp.)	Kumulativní %
Platné odp.	1 ZÁKLADNÍ	78	15,1	15,2	15,2
	2 STŘEDNÍ BEZ MATURITY	58	11,3	11,3	26,6
	3 VYUČENÍ BEZ MATURITY	127	24,7	24,8	51,4
	4 VYUČENÍ S MATURITOU	56	10,9	10,9	62,3
	5 STŘEDNÍ ODBORNÉ S MATURITOU	69	13,4	13,5	75,8
	6 STŘEDNÍ VŠEOBECNÉ S MATURITOU (GYMNÁZIUM)	48	9,3	9,4	85,2
	7 VYŠŠÍ ODBORNÉ (POMATURITNÍ, VYŠŠÍ ŠKOLA, 5. A 6. ROČ. KONZERVATOŘE)	14	2,7	2,7	87,9
	8 VYSOKOŠKOLSKÉ – Bc.	22	4,3	4,3	92,2
	9 VYSOKOŠKOLSKÉ – Mgr., Ing., MUDr., apod.	28	5,4	5,5	97,7
	97 OTEC/MATKA HO NEVYCHOVÁVAL/A	2	,4	,4	98,0
	99 NEVÍ	10	1,9	2,0	100,0
	Celkem	512	99,4	100,0	
Chybějící odp.	0 BEZ ODPOVĚDI	3	,6		
	Celkem	515	100,0		

K.75 „Když si vzpomenete na své rodiče v době, kdy Vám bylo asi 14 let, tj. na konci základní školy, řekl byste, že je vystihují následující výroky? Pokud v těchto věcech byli Váš otec a matka rozdílní, popište situaci pro toho, kdo se dané činnosti věnoval více.

K.75a–b Když mu bylo 14 let ...

		1 rozhodně ano	2 spíše ano	3 spíše ne	4 rozhodně ne	8 netýká se (neměl rodiče)	9 NEVÍ	Celkem
K.75a Rodiče působili v amatérském uměl. sdružení	Počet	19	53	80	259		102	513
	%	3,7	10,3	15,6	50,5		19,9	100,0
K.75b Rodiče chodili za kulturou	Počet	37	114	135	150	1	76	513
	%	7,2	22,2	26,3	29,2	,2	14,8	100,0

K.76 „Pokud máte dítě nebo děti ve věku do 18 let, navštěvuje nebo navštěvovalo nějaký kulturně zájmový kroužek, umělecký soubor, lidovou školu umění, základní uměleckou školu? Pokud máte více dětí nebo děti chodí do více kroužků, vypovídejte o nejstarším dítěti a o nejdůležitějších kroužcích.“ (sloučené odpovědi na dvě otázky)

	Odpovědi (volby)		% z počtu resp.
	N	%	
1 Divadelní soubor nebo dramatický kroužek	11	4,8%	6,1%
2 Čtenářský, literární klub	6	2,6%	3,3%
3 Výtvarný kroužek, dílny	32	13,9%	17,7%
4 Folklorní nebo národopisný soubor	1	,4%	,6%
5 Hudební a soubor, včetně hry na hudební nástroj	30	13,0%	16,6%
6 Zpěv a pěvecký soubor	20	8,7%	11,0%
7 Taneční soubor	38	16,5%	21,0%
8 Amatérské filmové středisko, fotoklub	1	,4%	,6%
9 Jiný	17	7,4%	9,4%
97 ŽÁDNÉ Z DĚTÍ NENÍ ČLEMEM ŽÁDNÉHO KROUŽKU	75	32,5%	41,4%
Celkem	231	100,0%	127,6%

K.77 „Pokud máte dítě nebo děti starší 15 let (i dospělé), můžete nám o nejstarším potomkovi říci, kolik je mu let a jakého dosáhl vzdělání? Pokud ještě studuje nebo chodí do školy, tak jakou školu navštěvuje?“

K.77a Nejstarší dítě starší 15 let – věk (popisné statistiky)

N	Valid	502
	Missing	13
Mean		67,74
Median		97,00
Std. Deviation		34,159

K.77b Nejstarší dítě starší 15 let – vzdělání

		Počet	%	% (platné odp.)	Kumulativní %
Platné odp.	1 Dosud studuje na Základní škole	4	,8	1,8	1,8
	2 Studuje na Středním odborném učilišti	7	1,4	3,2	5,1
	3 Studuje na Střední odborné škole	21	4,1	9,7	14,7
	4 Studuje na Gymnáziu	24	4,7	11,1	25,8
	5 Studuje na Vyšší odborné škole	6	1,2	2,8	28,6
	6 Studuje na Vysoké škole	20	3,9	9,2	37,8
	7 ZÁKLADNÍ (UKONČENÉ)	3	,6	1,4	39,2
	8 STŘEDNÍ BEZ MATURITY	11	2,1	5,1	44,2
	9 UKONČENÉ VYUČENÍ BEZ MATURITY	12	2,3	5,5	49,8
	10 VYUČENÍ S MATURITOU	16	3,1	7,4	57,1
	11 STŘEDNÍ ODBORNÉ S MATURITOU	38	7,4	17,5	74,7
	12 STŘEDNÍ VŠEOBECNÉ S MATURITOU (GYMNÁZIUM)	19	3,7	8,8	83,4
	13 VYŠŠÍ ODBORNÉ (POMATURITNÍ, VYŠŠÍ ŠKOLA, 5. A 6. ROČ. KONZERVATOŘE)	8	1,6	3,7	87,1
	14 VYSOKOŠKOLSKÉ – Bc.	9	1,7	4,1	91,2
	15 VYSOKOŠKOLSKÉ – Mgr., Ing., MUDr., apod.	19	3,7	8,8	100,0
	Celkem	217	42,1	100,0	
Chybějící odp.	0 BEZ ODPOVĚDI	2	,4		
	System	296	57,5		
	Celkem	298	57,9		
	Celkem	515	100,0		

K.78 „A kde Váš nejstarší syn nebo dcera bydlí?“**K.78 Nejstarší dítě starší 15 let – bydliště**

		Počet	%	% (platné odp.)	Kumulativní %
Platné odp.	1 V Lounech ve společné domácnosti s rodiči či jinými příbuznými	53	10,3	28,8	28,8
	2 "V Lounech ve vlastní domácnosti"	50	9,7	27,2	56,0
	3 V okrese Louny, ale ne přímo v Lounech	29	5,6	15,8	71,7
	5 Jinde v Ústeckém kraji (mimo okres Louny a město Ústí nad Labem)	10	1,9	5,4	77,2
	6 V Praze	28	5,4	15,2	92,4
	7 Jinde v ČR	10	1,9	5,4	97,8
	8 V zahraničí	4	,8	2,2	100,0
	Celkem	184	35,7	100,0	
	Chybějící odp.	0 BEZ ODPOVĚDI	4	,8	
System		327	63,5		
Celkem		331	64,3		
Celkem		515	100,0		

K.791 „Ve které čtvrti Loun bydlíte?“

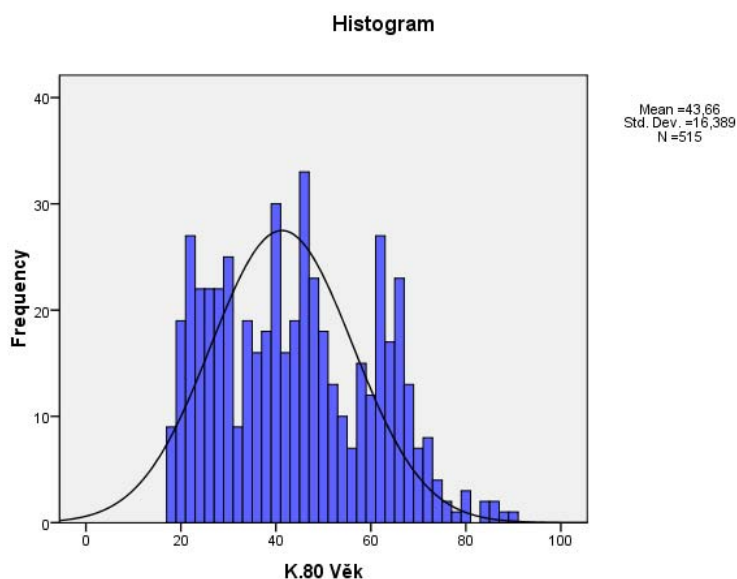
K.791 Ve které čtvrti Loun bydlí

		Počet	%	% (platné odp.)	Kumulativní %
Platné odp.	1 Amerika	30	5,8	6,1	6,1
	2 Domov	18	3,5	3,7	9,8
	3 Hrnčířská	37	7,2	7,5	17,3
	4 Kasárna a okolí	26	5,0	5,3	22,6
	5 Kotěrova kolonie	15	2,9	3,0	25,6
	6 Louny – Nad Tratí	59	11,5	12,0	37,6
	7 Louny – střed (historické centrum)	27	5,2	5,5	43,1
	8 Louny – západ (panelová výstavba)	116	22,5	23,6	66,7
	9 Okolí zastávky Louny – město	33	6,4	6,7	73,4
	10 Pod Kasárny	23	4,5	4,7	78,0
	11 Tyršovo nám. a okolí	53	10,3	10,8	88,8
	12 Zahradní město	27	5,2	5,5	94,3
	13 Jinde	28	5,4	5,7	100,0
Celkem		492	95,5	100,0	
Chybějící odp.	0 BEZ ODPOVĚDI	23	4,5		
Celkem		515	100,0		

K.80 „Kolik je Vám let?“

K.80 Věk (popisné statistiky)

N	Platné odp.	515
	Chybějící odp.	0
Průměr		43,66
Medián		43,00
Směr. odchylka		16,389
%iles	25	29,00
	50	43,00
	75	58,00



K.81 „Jaké je Vaše nejvyšší ukončené vzdělání?“

K.81 Vzdělání

		Počet	%	% (platné odp.)	Kumulativní %
Platné odp.	1 ZÁKLADNÍ	104	20,2	20,4	20,4
	2 STŘEDNÍ BEZ MATURITY	77	15,0	15,1	35,4
	3 VYUČENÍ BEZ MATURITY	123	23,9	24,1	59,5
	4 VYUČENÍ S MATURITOU	19	3,7	3,7	63,2
	5 STŘEDNÍ ODBORNÉ S MATURITOU	113	21,9	22,1	85,3
	6 STŘEDNÍ VŠEOBECNÉ S MATURITOU (GYMNÁZIUM)	30	5,8	5,9	91,2
	7 VYŠŠÍ ODBORNÉ (POMATURITNÍ, VYŠŠÍ ŠKOLA, 5. A 6. ROČ. KONZERVATOŘE)	6	1,2	1,2	92,4
	8 VYSOKOŠKOLSKÉ – Bc.	4	,8	,8	93,2
	9 VYSOKOŠKOLSKÉ – Mgr., Ing., MUDr., apod.	35	6,8	6,8	100,0
	Celkem	511	99,2	100,0	
Chybějící odp.	0 BEZ ODPOVĚDI	4	,8		
Celkem		515	100,0		

K.82 „V jakém oboru jste dosáhl nejvyššího vzdělání? V případě více oborů vyberte jeden pro Vás nejdůležitější. Pokud ještě studujete, uveďte obor současného studia.“

K.82 Obor vzdělání

		Počet	%	% (platné odp.)	Kumulativní %
Platné odp.	1 Přírodovědní obory, matematika	11	2,1	2,1	2,1
	2 Potravinářství	43	8,3	8,4	10,5
	3 Elektrotechnika, výpočetní technika, informatika	28	5,4	5,5	16,0
	4 Strojírenství, doprava	66	12,8	12,9	28,9
	5 Stavebnictví, architektura	29	5,6	5,7	34,6
	6 Ostatní technické obory (textil, těžba, výroba a zpracování materiálů apod.)	34	6,6	6,6	41,2
	7 Zemědělsko-lesnické a veterinární obory	19	3,7	3,7	44,9
	8 Zdravotnické: lékařské a farmaceutické obory	22	4,3	4,3	49,2
	9 Ekonomické obory (obchod apod.)	66	12,8	12,9	62,1
	10 Osobní služby (stravování, turismus, služby pro domácnost, kadeřnické a kosmetické služby)	30	5,8	5,9	68,0
	11 Přepravní služby a spoje	3	,6	,6	68,6
	12 Společenskovední a humanitní obory, kultura a umění	6	1,2	1,2	69,7
	13 Právo	4	,8	,8	70,5
	14 Pedagogika	12	2,3	2,3	72,9
	15 Ostatní výše neuvedené obory	26	5,0	5,1	77,9
	16 Obecné vzdělání: střední škola/ základní škola bez zaměření (např. gymnázium)	113	21,9	22,1	100,0
	Celkem	512	99,4	100,0	
Chybějící odp.	0 BEZ ODPOVĚDI	3	,6		
	Celkem	515	100,0		

K.83 „Nyní bych se rád dozvěděl něco o tom, co v současnosti děláte. Zařad'te se prosím do některé ze skupin na kartě.“

K.84 Postavení v zaměstnání

		Počet	%	% (platné odp.)	Kumulativní %
Platné odp.	1 řadový zaměstnanec bez podřízených	372	72,2	79,1	79,1
	2 zaměstnanec, 1-9 podřízených	36	7,0	7,7	86,8
	3 zaměstnanec, 10 a více podřízených	7	1,4	1,5	88,3
	4 OSVČ - podnikatel bez zaměstnanců	17	3,3	3,6	91,9
	5 OSVČ - podnikatel s 1-3 zaměstnanci	6	1,2	1,3	93,2
	6 OSVČ - podnikatel se 4-9 zaměstnanci	6	1,2	1,3	94,5
	8 DOSUD NIKDY NEPRACOVAL	24	4,7	5,1	99,6
	9 NEVÍ	2	,4	,4	100,0
	Celkem	470	91,3	100,0	
Chybějící odp.	0 BEZ ODPOVĚDI	18	3,5		
	System	27	5,2		
	Celkem	45	8,7		
Celkem		515	100,0		

K.84 „Ve svém současném nebo posledním zaměstnání, jste/byl jste**K.84 Postavení v zaměstnání**

		Frequency	Percent	Valid Percent	Cumulative Percent
Valid	1 řadový zaměstnanec bez podřízených	372	72,2	79,1	79,1
	2 zaměstnanec, 1-9 podřízených	36	7,0	7,7	86,8
	3 zaměstnanec, 10 a víc podřízených	7	1,4	1,5	88,3
	4 OSVČ - podnikatel bez zaměstnanců	17	3,3	3,6	91,9
	5 OSVČ - podnikatel s 1-3 zaměstnanci	6	1,2	1,3	93,2
	6 OSVČ - podnikatel se 4-9 zaměstnanci	6	1,2	1,3	94,5
	8 DOSUD NIKDY NEPRACOVAL	24	4,7	5,1	99,6
	9 NEVÍ	2	,4	,4	100,0
	Total	470	91,3	100,0	
	Missing	0 BEZ ODPOVĚDI	18	3,5	
System		27	5,2		
Total		45	8,7		
Total		515	100,0		

K.86 „Jste ...**K.86 Rodinný stav**

		Počet	%	% (platné odp.)	Kumulativní %
Platné odp.	1 svobodný, svobodná	159	30,9	30,9	30,9
	2 ženatý, vdaná (registrované partnerství)	247	48,0	48,1	79,0
	3 rozvedený, rozvedená	71	13,8	13,8	92,8
	4 vdovec, vdova	37	7,2	7,2	100,0
	Celkem	514	99,8	100,0	
Chybějící odp.	0 BEZ ODPOVĚDI	1	,2		
Celkem		515	100,0		

K.87 „Jaké je složení Vaší domácnosti, ve které žijete?“**K.87 Složení domácnosti**

		Počet	%	% (platné odp.)	Kumulativní %
Platné odp.	1 Žije sám	98	19,0	19,4	19,4
	2 Manželský/partnerský pár bez dětí	140	27,2	27,8	47,2
	3 Manželský/partnerský pár s dětmi (i dospělými)	183	35,5	36,3	83,5
	4 Manželský/partnerský pár s dětmi a prarodiče	16	3,1	3,2	86,7
	5 Manželský/partnerský pár s dětmi a jiní dospělí příbuzní	2	,4	,4	87,1
	6 Samotná matka nebo otec s dětmi	27	5,2	5,4	92,5
	7 Samotná matka nebo otec s dětmi a prarodiče	1	,2	,2	92,7
	8 Samotná matka nebo otec s dětmi a jiní dospělí příbuzní	2	,4	,4	93,1
	9 Jiné	35	6,8	6,9	100,0
	Celkem	504	97,9	100,0	
Chybějící odp.	0 BEZ ODPOVĚDI	11	2,1		
	Celkem	515	100,0		

K.88 „Pokud máte partnera/ku (manžela/manželku), jaké je jeho/její nejvyšší ukončené vzdělání?“

K.88 Vzdělání partnera

		Počet	%	% (platné odp.)	Kumulativní %
Platné odp.	1 ZÁKLADNÍ	11	2,1	2,2	2,2
	2 STŘEDNÍ BEZ MATURITY	29	5,6	5,7	7,8
	3 VYUČENÍ BEZ MATURITY	92	17,9	18,0	25,8
	4 VYUČENÍ S MATURITOU	53	10,3	10,4	36,2
	5 STŘEDNÍ ODBORNÉ S MATURITOU	73	14,2	14,3	50,5
	6 STŘEDNÍ VŠEOBECNÉ S MATURITOU (GYMNÁZIUM)	22	4,3	4,3	54,8
	7 VYŠŠÍ ODBORNÉ (POMATURITNÍ, VYŠŠÍ ŠKOLA, 5. A 6. ROČ. KONZERVATOŘE)	13	2,5	2,5	57,3
	8 VYSOKOŠKOLSKÉ – Bc.	13	2,5	2,5	59,9
	9 VYSOKOŠKOLSKÉ – Mgr., Ing., MUDr., apod.	37	7,2	7,2	67,1
	97 NEMÁ PARTNERA	168	32,6	32,9	100,0
	Celkem	511	99,2	100,0	
Chybějící odp.	0 BEZ ODPOVĚDI	4	,8		
	Celkem	515	100,0		

K.89 „Kolik členů včetně Vás má Vaše domácnost? Nezapomeňte započítat do celkového počtu také sebe.“

K.89 Počet členů domácnosti (popisné statistiky)

N	Valid	512
	Missing	3
Mean		2,65
Median		2,00
Std. Deviation		1,270

K.89 Počet členů domácnosti

		Frequency	Percent	Valid Percent	Cumulative Percent
Valid	1	96	18,6	18,8	18,8
	2	172	33,4	33,6	52,3
	3	107	20,8	20,9	73,2
	4	104	20,2	20,3	93,6
	5	21	4,1	4,1	97,7
	6	10	1,9	2,0	99,6
	7	1	,2	,2	99,8
	9	1	,2	,2	100,0
	Total	512	99,4	100,0	
Missing	0 BEZ ODPOVĚDI	3	,6		
Total		515	100,0		

K.90 „Máte nezaopatřené děti, které s Vámi žijí ve společné domácnosti nebo na jejichž výchově se podílíte? Jestliže ano, kolik je jim let? Pokud máte více než čtyři děti, uveďte věk čtyř nejmladších.“

K.90a–d Věk nezaopatřených dětí – nejmladší – nejstarší (popisné statistiky)

		K.90a 1. nejmladší	K.90b 2. nejmladší	K.90c 3. nejmladší	K.90d 4. nejmladší
N	Platné odp.	512	82	7	0
	Chybějící odp.	3	433	508	515
Průměr		66,43	13,34	15,14	
Medián		97,00	14,00	16,00	
Směr. odchylka		41,715	5,412	3,237	

K.91 „Je ve Vaší domácnosti někdo, kdo vyžaduje dlouhodobou zdravotní péči, někdo, o koho rodina musí denně pečovat?“

K.91 Vyžaduje někdo z rodiny dlouhodobou péči

		Počet	%	% (platné odp.)	Kumulativní %
Platné odp.	1 ne	486	94,4	94,7	94,7
	2 ano, ale na péči o něj se nepodílí	10	1,9	1,9	96,7
	3 ano, podílí se na péči o něj	17	3,3	3,3	100,0
	Celkem	513	99,6	100,0	
Chybějící odp.	0 BEZ ODPOVĚDI	2	,4		
Celkem		515	100,0		

K.92 „Považujete životní úroveň Vaší domácnosti

K.92 Životní úroveň domácnosti

		Počet	%	% (platné odp.)	Kumulativní %
Platné odp.	1 velmi dobrá	68	13,2	13,3	13,3
	2 spíše dobrá	181	35,1	35,4	48,6
	3 ani dobrá, ani špatná	190	36,9	37,1	85,7
	4 spíše špatná	61	11,8	11,9	97,7
	5 velmi špatná	12	2,3	2,3	100,0
	Celkem		512	99,4	100,0
Chybějící odp.	0 BEZ ODPOVĚDI	2	,4		
	9 NEVÍ	1	,2		
	Celkem	3	,6		
Celkem		515	100,0		

K.93 „Jaký je obvyklý čistý měsíční příjem celé Vaší domácnosti, tj. když sečtete příjem všech členů domácnosti? Pokud nevíte přesně, odhadněte prosím alespoň přibližnou částku (příjmy a důchody po odečtení daní, sociální dávky, přídavky atd.).“

K.93 Čistý měsíční příjem domácnosti (popisné statistiky)

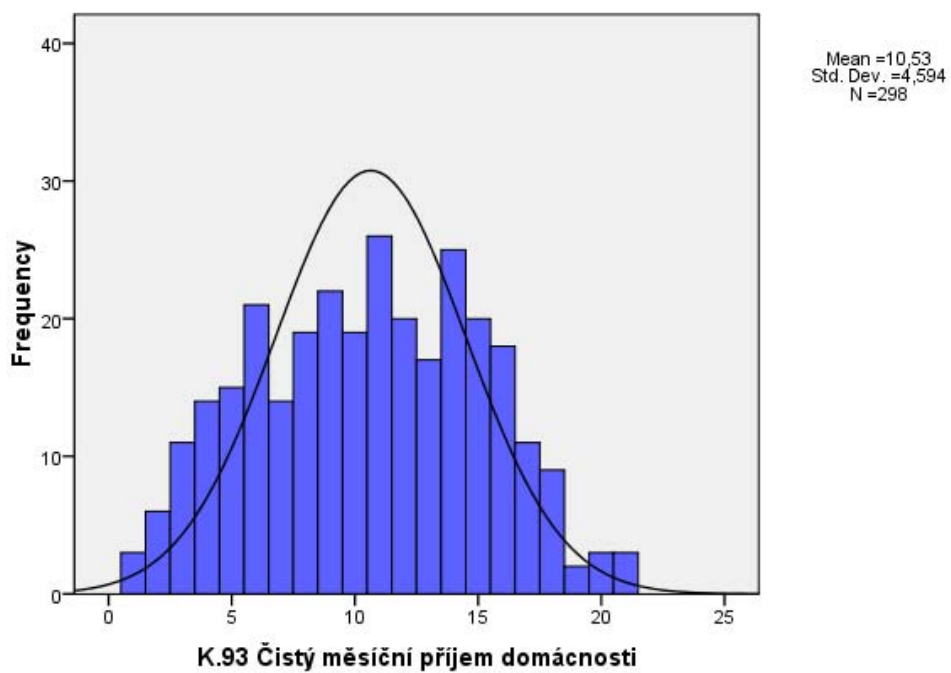
N	Platné odp.	298
	Chybějící odp.	217
Median		11,00

K.93 Čistý měsíční příjem domácnosti

		Počet	%	% (platné odp.)	Kumulativní %
Platné odp.	1 Méně než 5 000	3	,6	1,0	1,0
	2 5 000 - 6999	6	1,2	2,0	3,0
	3 7 000 - 9 999	11	2,1	3,7	6,7
	4 10 000 - 11 999	14	2,7	4,7	11,4
	5 12 000 - 13 999	15	2,9	5,0	16,4
	6 14 000 - 15 999	21	4,1	7,0	23,5
	7 16 000 - 17 999	14	2,7	4,7	28,2
	8 18 000 - 19 999	19	3,7	6,4	34,6
	9 20 000 - 21 999	22	4,3	7,4	41,9
	10 22 000 - 23 999	19	3,7	6,4	48,3
	11 24 000 - 25 999	26	5,0	8,7	57,0
	12 26 000 - 27 999	20	3,9	6,7	63,8
	13 28 000 - 29 999	17	3,3	5,7	69,5
	14 30 000 - 34 999	25	4,9	8,4	77,9
	15 35 000 - 39 999	20	3,9	6,7	84,6

	16 40 000 - 44 999	18	3,5	6,0	90,6
	17 45 000 - 49 999	11	2,1	3,7	94,3
	18 50 000 - 59 999	9	1,7	3,0	97,3
	19 60 000 - 79 999	2	,4	,7	98,0
	20 80 000 - 89 999	3	,6	1,0	99,0
	21 90 000 a více	3	,6	1,0	100,0
	Celkem	298	57,9	100,0	
Chybějící odp.	0 BEZ ODPOVĚDI	1	,2		
	98 ODMÍTL ODPOVĚDĚT	187	36,3		
	99 NEVÍ	29	5,6		
	Celkem	217	42,1		
Celkem	515	100,0			

Histogram



K.94 „Jsou součástí příjmu Vaší domácnosti také sociální dávky? Pokud ano, můžete odhadnout, jaký je jejich podíl na celkových příjmech Vaší domácnosti? Mezi sociální dávky nepočítejte mateřský a rodičovský příspěvek, ani starobní důchod.

K.94 Jsou součástí příjmu domácnosti soc. dávky

		Počet	%	% (platné odp.)	Kumulativní %
Platné odp.	1 ne, v domácnosti nikdo sociální dávky nepobírá	414	80,4	80,5	80,5
	2 téměř nic	20	3,9	3,9	84,4
	3 méně než polovina	22	4,3	4,3	88,7
	4 zhruba polovina	12	2,3	2,3	91,1
	5 více než polovina	6	1,2	1,2	92,2
	6 téměř vše	7	1,4	1,4	93,6
	8 ODMÍTL ODPOVĚDĚT	26	5,0	5,1	98,6
	9 NEVÍ	7	1,4	1,4	100,0
	Celkem	514	99,8	100,0	
Chybějící odp.	0 BEZ ODPOVĚDI	1	,2		
Celkem		515	100,0		

K.95 „V jakém bytě nebo domě v současnosti bydlíte?“

K.95 V jakém domě, bytě bydlí

		Počet	%	% (platné odp.)	Kumulativní %
Platné odp.	1 Vlastní dům, případně ve vlastnictví někoho z rodiny	134	26,0	26,1	26,1
	2 Vlastní byt, případně ve vlastnictví někoho z rodiny	225	43,7	43,9	70,0
	3 Nájemní obecní byt	25	4,9	4,9	74,9
	4 Nájemní byt u soukromníka	33	6,4	6,4	81,3
	5 Družstevní byt	36	7,0	7,0	88,3
	6 Je v podnájmu	51	9,9	9,9	98,2
	7 Bydlí v ubytovně	5	1,0	1,0	99,2
	8 Jiné	4	,8	,8	100,0
Celkem		513	99,6	100,0	
Chybějící odp.	0 BEZ ODPOVĚDI	2	,4		
Celkem		515	100,0		

IDE.8 DOTÁZANÝ JE:**IDE.8 Pohlaví**

	Počet	%	% (platné odp.)	Kumulativní %
Valid	1 muž	255	49,5	49,5
	2 žena	260	50,5	100,0
	Celkem	515	100,0	100,0

K.96 DOTÁZANÝ BYL:**K.96 Vztah k dotázanému**

	Počet	%	% (platné odp.)	Kumulativní %
Platné odp.	1 člen rodiny	11	2,1	2,1
	2 kamarád, známý	83	16,1	18,3
	3 soused	13	2,5	20,8
	4 někdo cizí	407	79,0	79,2
	Celkem	514	99,8	100,0
Chybějící odp.	0 BEZ ODPOVĚDI	1	,2	
Celkem		515	100,0	

IDE.56 místo provedení ROZHOVORu:**IDE.56 Místo provedení rozhovoru**

	Počet	%	% (platné odp.)	Kumulativní %
Platné odp.	1 domácnost respondenta	240	46,6	46,7
	2 domácnost tazatele	62	12,0	58,8
	3 pracoviště (tazatele nebo respondenta)	43	8,3	67,1
	4 veřejné prostranství (ulice, park, před školou)	85	16,5	83,7
	5 čekárna (na nádraží, u lékaře)	16	3,1	86,8
	6 restaurační zařízení	58	11,3	98,1
	7 jiné místo	10	1,9	100,0
	Celkem	514	99,8	100,0
Chybějící odp.	0 BEZ ODPOVĚDI	1	,2	
Celkem		515	100,0	

IDE.31 DOBA TRVÁNÍ ROZHOVORU V MINUTÁCH:

Statistics

IDE.31 Doba trvání rozhovoru (minuty)

N	Platné odp.	512
	Chybějící odp.	3
Průměr		56,30
Medián		55,00
Směr. odchylka		16,801

Histogram

