

**aecium, aeciospory** – ložisko jarních spor (aeciospor), převážně pohárkovitý útvar vytvářející se pod epidermis vedlejšího hostitele; aeciospory – dvoujaderné spory infikující hlavního hostitele

**anamorfa** – nepohlavní stadium hub (hlavně vřeckovýtrusných) charakteristické produkcí nepohlavních spor (konidií) nebo absencí spor

**apotecium** – otevřená miskovitá nebo pohárkovitá plodnice hub vřeckovýtrusných s odkrytým hymeniem

**apresorium** – zduřený útvar na vrcholu klíční hyfy (vyrůstající ze spory) nebo na vegetativní hyfě, který slouží k přichycení na povrch hostitele; následně v místě kontaktu apresoria s povrchem dochází k proniknutí infekční hyfy do hostitele

**arbuskula** – bohatě větvená hyfa arbuskulárně mykorhizních hub uvnitř kořenové buňky hostitelské rostliny

**askoopikální aparát** – vrcholová struktura ve vřecku některých druhů vřeckovýtrusných hub; jeho tvar a (ne)barvitelnost v Melzerově činidlo (obsahuje jód) je důležitým taxonomickým znakem

**askoma** – plodnice vřeckovýtrusné houby

**askus, askospora** – vřecko (meiosporangium) charakteristické pro houby vřeckovýtrusné; nejčastěji vakovitého nebo protáhlého tvaru se sporami (meiosporami, askosporami), které vznikají po pohlavním procesu z jader jejich obalením cytoplazmou a několikavrstevnou buněčnou stěnou

**bazidie, bazidiospora** – buňka charakteristická pro houby stopkovýtrusné; po splnutí haploidních jader v ní dochází k meióze a následně zevně vytváří haploidní bazidiospory na stopce (sterigmatu)

**excipulum** – pletivo tvořící převážnou část apotecia pod hymeniem

**fialida, fialospora** – konidiogenní buňka u hub vřeckovýtrusných (hlavně řády Eurotiales a Helotiales) často lahvicovitého tvaru s charakteristickým límečkem (pozůstatek vnější vrstvy stěny) na vrcholu

**haustorium** – infekční hyfa (jednoduchá nebo větvená) pronikající do hostitele a sloužící k příjmu živin

**hymenium** – sporogenní vrstva buněk v plodnici; je tvořena vřečky (u hub vřeckovýtrusných) nebo bazidiemi (u hub stopkovovýtrusných)

**hymenofor** – pletivo nesoucí hymenium u hub stopkovovýtrusných; je charakteristický tvarem (lupenitý, rourkatý, ostnitý apod.)

**hysterotecium** – plodnice hub vřeckovýtrusných protáhlého tvaru otevírající se podélnou šterbinou

**chasmotecium** – kulovitá plodnice u padlí (Erysiphales, houby vřeckovýtrusné) otevírající se prasknutím stěny, často s přívěsky na povrchu

**kleistotecium** – kulovitá plodnice u vřeckovýtrusných hub (hlavně řády Eurotiales a Onygenales), často s přívěsky na povrchu

**konidiogenní buňka, konidie** – buňka, z níž nebo uvnitř které vznikají konidie (nepohlavní spory, mitospory)

**konidioma** – mnohohyální útvar (uzavřený nebo kompaktní) tvořený na anamorfe a obsahující konidiogenní buňky

**konidiofor** – jednoduchá nebo větvená hyfa nesoucí na vrcholu nebo vmezeřeně konidiogenní buňky

**parafýza** – podpurná hyfa ukotvená v hymeniu hub vřeckovýtrusných vyplňující prostor mezi vřečky

**peridiální hyfy** – hyfy tvořící obal plodnice u uzavřených plodnic (peritecium, kleistotecium apod.) hub vřeckovýtrusných a stopkovovýtrusných (gasteroidní plodnice)

**peridie** – vrstva buněk nebo několik vrstev pletiva obalující plodnici u uzavřených plodnic hub vřeckovýtrusných (peritecium, kleistotecium apod.) a hub stopkovovýtrusných (gasteroidní plodnice)

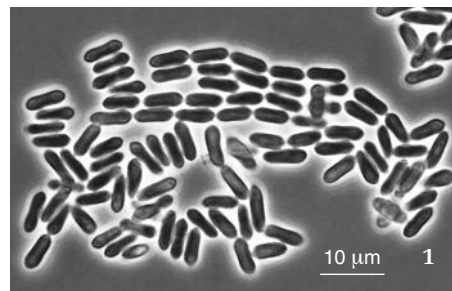
**peritecium** – plodnice u hub vřeckovýtrusných s vřečky obklopenými stěnou (peridií), často hruškovitého, lahvicovitého nebo kulovitého tvaru, obvykle s jedním otvorem na vrcholu (ostiolium)

**pyknida** – uzavřený typ konidiomatu kulovitého nebo hruškovitého tvaru s dutinou vyplněnou konidiogenními buňkami

**pilotecium** – plodnice hub stopkovovýtrusných členěná na třeň a klobouk (na jehož spodní straně je hymenofor)

**sklerocium** – mnohohyální útvar s tmavou pevnou stěnou sloužící jako zásobárna živin a pro překonání nepříznivých podmínek u některých hub vřeckovýtrusných a stopkovovýtrusných

**sporodochium** – kompaktní, polštářovité konidioma s vrstvou konidiogenních buněk na povrchu



1 Konidie *Metarhizium anisopliae* (masenkovitý – Hypocreales, vřeckovýtrusné – Ascomycota). Foto A. Kubátová

**stroma** – podpurná mnohohyální struktura nesoucí plodnice, častěji ale se zanořenými plodnicemi (peritecia) u hub vřeckovýtrusných

**subikulum** – plstnatá struktura z hyf porůstající substrát pod a mezi plodnicemi (apotecia, peritecia) u některých vřeckovýtrusných hub

**synnema** – útvar vzniklý srůstem svazku konidioforů nesoucí na vrcholu nebo po stranách konidiogenní buňky

**teleomorfa** – pohlavní stadium hub vřeckovýtrusných charakteristické produkcí pohlavních spor (meiospor, askospor)

**telium, teliospora** – shluk tlustostěnných dvoujaderných spor (teliospor) u některých hub stopkovovýtrusných; přecházejí nepříznivé podmínky a dochází v nich ke splnutí jader (karyogamii) a vzniku bazidie

**tomentum** – soubor hyf či chlupů vytvářejících hustý vlnitý porost na třeni nebo peridii některých plodnic hub stopkovovýtrusných

**unitunikátní, bitunikátní vřecko** – tvořené funkčně jednou nebo dvěma vrstvami (bez ohledu na skutečný počet vrstev); unitunikátní – vystřeluje askospory na vrcholu rovnou; bitunikátní – nejprve praská vnější stěna vřeka, smrskne se a vnitřní stěna se povysune a dojde k vystřelení askospor

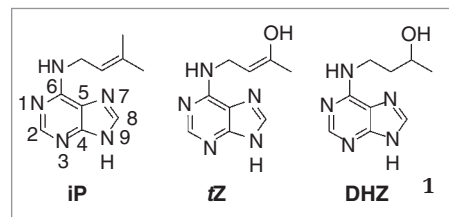
**uredium, urediospora** – kompaktní útvar u rzí (Pucciniales, houby stopkovovýtrusné) tvořený urediosporami (slouží k šíření infekce na hlavním hostiteli), zakládající se pod epidermis hostitele a prorážející ji ve zralosti; často oranžové barvy

**vezikula** – váček tvořený rozšířením hyfy u arbuskulárně mykorhizních hub mezi kořenovými buňkami hostitele; pravděpodobně má zásobní funkci

Připravil O. Koukol

Použitá literatura je na webu Živy.

## Oprava



V článku K. Doležala a M. Strnada Cytokiny – regulátory růstu rostlin (Živa 2017, 4: 149–152) jsme v obr. 1 chybně vyznačili v dosazbě číslování atomů u cytokininové báze iP. Zde uvádíme správnou verzi. Autorům a čtenářům se omlouváme.

## Kontaktní údaje pro předplatitele

SEND Předplatné, s. r. o.  
Ve Žlábku 1800/77, hala A3  
193 00 Praha 9

tel.: 225 985 235  
fax: 225 341 425  
sms: 605 202 115  
e-mail: send@send.cz  
www.send.cz

Živa 5/2017

S ročním (294 Kč) i dvouletým (568 Kč) předplatným tištěné Živy můžete také zakoupit elektronickou verzi – celý časopis ve formátu pdf ke stažení na webu Živy. Cena: 354 Kč/rok; 688 Kč/dva roky.

Pro přístup k elektronické verzi je třeba dodat svou e-mailovou adresu distribuční firmě (viz výše) na kontakt: zaneta@send.cz.