

## TISKOVÁ ZPRÁVA

Brno, 28. ledna 2022

Akademie věd ČR  
Národní 1009/3, 110 00 Praha 1  
www.avcr.cz

## ČEŠTÍ VĚDCI OBJEVILI NOVÝ DRUH SAVCE Z OHROŽENÝCH ETIOPSKÝCH LESŮ

**Mezinárodní tým biologů, který vede Josef Bryja z Ústavu biologie obratlovců AV ČR, našel a popsal další nový druh hlodavce, který se vyskytuje pouze v horských lesích Etiopské vysočiny. Lesy dříve pokrývaly její významnou část, vlivem lidské činnosti z nich však zůstaly jen malé fragmenty, které v současnosti ohrožuje nejen neustálé kácení, ale i klimatická změna.**

Etiopii se ne nadarmo přezdívá střecha Afriky. Celkem 15 % jejího území leží nad hranicí 2000 metrů nad mořem. Etiopská vysočina je unikátní nejen vysokými nadmořskými výškami, ale i svou izolovaností od ostatních hor. Díky tomu se zde nachází řada rostlin a živočichů, kteří se nevyskytují nikde jinde ve světě. Pozornost vědců se doposud soustředila zejména na etiopské afroalpínské ekosystémy nad hranicí lesa, zatímco lesní společenstva na jihu a jihozápadě země zůstávala opomíjena, přestože se jedná o poslední zbývající přirozené lesy v Etiopii.

### Nový druh rozdělený příkopem

Čeští vědci z Ústavu biologie obratlovců AV ČR a jejich kolegové z Jihočeské univerzity v Českých Budějovicích a Severtsovova ústavu Ruské akademie věd v Moskvě vyrazili do etiopských lesů prozkoumat faunu tamějších drobných savců. Zjistili, že myši odchycené ve vysoko položeném Harenském lese v pohoří Bale tvoří unikátní evoluční linii, velmi odlišnou od všech ostatních afrických druhů.

*„Původně jsme se domnívali, že se jedná o myš, která se vyskytuje pouze v Harenském lese. O to větší bylo naše překvapení, když se nám podařilo odchytil stejného druhu i ve vzdáleném lese jménem Chingawa v jihozápadní Etiopii.“*

*„Už v terénu jsme měli podezření, že by se mohlo jednat o nový druh. Myši z Harenského lesa se totiž od ostatních etiopských druhů nápadně lišily i zbarvením a velkými rozměry. Genetické analýzy pak naše podezření potvrdily,“* říká Jarmila Krásová, doktorandka Jihočeské univerzity a Ústavu biologie obratlovců AV ČR a první autorka studie, kterou publikoval časopis [Organisms Diversity & Evolution](#).

Kontakt pro média: **Eliška Zvolánková**  
Divize vnějších vztahů AV ČR  
press@avcr.cz  
+420 739 535 007

**Alena Fornůsková**  
Ústav biologie obratlovců AV ČR  
fornuskova@ivb.cz  
+420 605 464 704

„Původně jsme se domnívali, že se jedná o myš, která se vyskytuje pouze v Harenském lese. O to větší bylo naše překvapení, když se nám v roce 2017 podařilo odchytil stejného druhu i ve více než 400 km vzdáleném lese jménem Chingawa v jihozápadní Etiopii. Tato skutečnost odkazuje na historické propojení těchto dvou lesních celků, které jsou od sebe v současnosti odděleny savanami Velké příkopové propadliny, a tudíž jsou pro horské hlodavce neprostopupné,“ vysvětluje vedoucí týmu Josef Bryja z Ústavu biologie obratlovců AV ČR.

### Přírodní bohatství v ohrožení

Nová studie českých vědců zároveň upozorňuje, že lesům na jihovýchodě Etiopie se, navzdory jejich evoluční unikátnosti, nedostává žádného druhu formální ochrany.

„Tato práce, stejně jako i naše předešlé studie, ukazuje, že v etiopských lesích se vyskytuje řada zcela unikátních druhů, které se nevyskytují nikde jinde na světě. V loňském roce jsme zde například popsali [nový rod myšovitých hlodavců](#), který žije pouze v lese Chingawa, a proto jsme ho nazvali Chingawaemys, nicméně tato myš je velmi odlišná od nově pospaného druhu myši harenské,“ doplňuje Josef Bryja.

„Za posledních 25 let se v Etiopii zdvojnásobila velikost lidské populace a její exponenciální růst nadále pokračuje. To s sebou přináší velký tlak na přirozené ekosystémy, což platí zejména v chudých zemích, jakou Etiopie bezesporu je. Ochranu naprosto unikátní etiopské přírody bohužel komplikuje občanská válka a ozbrojené konflikty, které momentálně znemožňují další výzkum etiopských lesů,“ uzavírá Jarmila Krásová.

Více informací:

**Mgr. Jarmila Krásová**

Přírodovědecká fakulta Jihočeské univerzity v Českých Budějovicích

Ústav biologie obratlovců AV ČR

mobil: +420 721 521 949

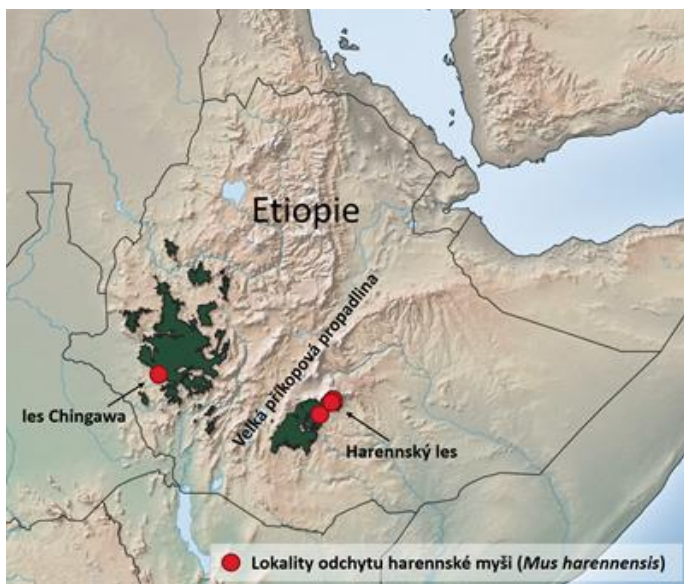
e-mail: jarmila.krasa@gmail.com

**prof. Mgr. et Mgr. Josef Bryja, Ph.D.**

Ústav biologie obratlovců AV ČR

mobil: +420 776 087 741

e-mail: bryja@brno.cas.cz



Lokality, kde byla odchycena nově objevená harenská myš (červeně)



*Během terénních expedic vědci často přespávají ve stanech. V pozadí se tyčí Harenský les.*

*FOTO: Radim Šumbera*



*Terénní výzkum se často neobejde bez pomoci místních obyvatel. Na fotce je první autorka studie Jarmila Krásová během expedice v Etiopii v roce 2017.*

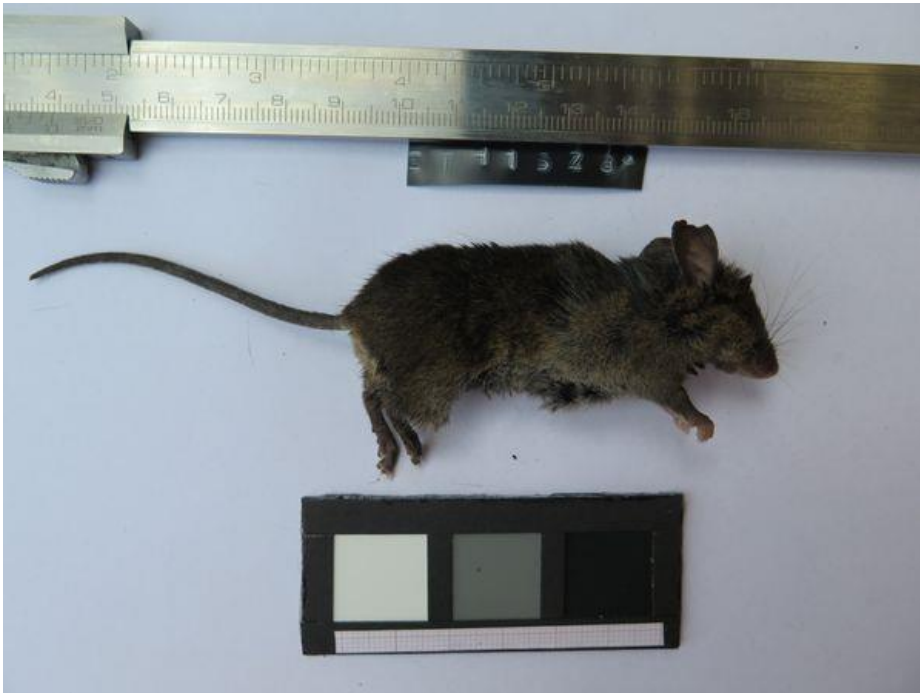
*FOTO: Matěj Lůvy*



*Les Chingawa*  
*FOTO: Jarmila Krásová*



*Les Chingawa je místy natolik hustý, že je nutné si cestu prosekávat mačetou.*  
*FOTO: Matěj Lóvy*



*Myš harenská*  
*FOTO: Leonid Lavrenchenko*