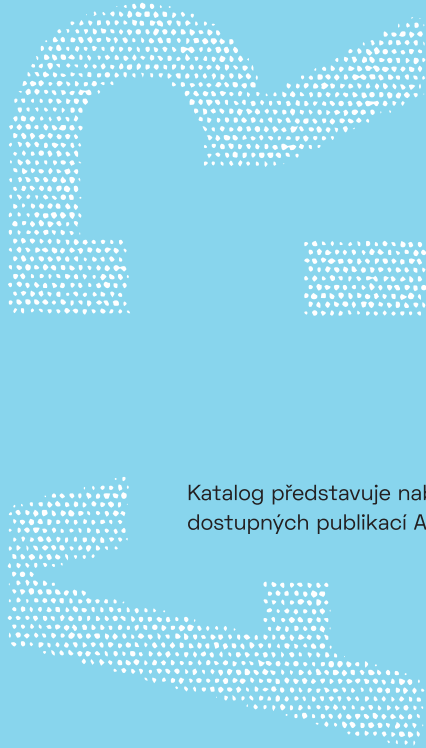




PUBLIKAČNÍ ČINNOST
Archeologického ústavu AV ČR, Brno, v. v. i.



Katalog představuje nabídku
dostupných publikací ARÚB v červnu 2022.

Obsah

Úvodem	2
Dolnověstonické studie	3
Studien zum Burgwall von Mikulčice	7
Mikulčice-průvodce	12
Ostatní publikace	16
Přehled výzkumů	36

Úvodem

Ediční a vydavatelská činnost existuje v ARÚB de facto od počátků instituce. Ucelená ediční koncepce je založena na kontinuitě několika publikačních řad pokrývajících spektrum od čistě vědeckých prací po popularizační a prezentační výstupy. Klíčové je vydávání recenzovaného časopisu Přehled výzkumů, který je indexován databází Scopus. Financování vydavatelské činnosti je saturováno z více zdrojů. Třemi nejdůležitějšími jsou režie ústavu, grantové prostředky a prostředky od Ediční rady Akademie věd ČR. Podobu publikační činnosti zaštiťuje jedenáctičlenná Ediční rada ARÚB.

ARÚB vydává sedm samostatných knižních řad:

Spisy Archeologického ústavu AV ČR Brno — je základní ediční řada ústavu, kde jsou publikovány především vědecké monografie jako základní publikační výstupy týmů nebo badatelů ARÚB i externistů.

Studie Archeologického ústavu AV ČR Brno — jedná se o maloformátové publikace zaměřené především na publikaci pramenného materiálu.

Dolnověstonické studie — řada přinášející klíčové materiály nejen k interdisciplinárnímu výzkumu paleolitických lokalit na úpatí Pavlovských kopců, ale k problematice paleolitu a mezolitu v celosvětovém měřítku obecně.

Studien zum Burgwall von Mikulčice — řada zaměřená na publikování tematických bloků příspěvků vztahujících se k problematice slovanského hradiště v Mikulčicích a jeho zázemí.

Internationale Tagungen in Mikulčice — řada věnovaná publikování příspěvků z Mezinárodních mikulčických kolokvií pořádaných k vybraným problémům studia středoevropského raného středověku.

Mikulčice-průvodce — popularizační řada, která prezentuje atraktivní formou výsledky archeologického výzkumu v Mikulčicích širší veřejnosti.

Flussarchäologie in Mikulčice — řada specializovaná na fenomén vody v kontextu velkomoravských Mikulčic.

Přehled výzkumů — archeologický recenzovaný časopis indexovaný databází Scopus. Vychází dvakrát ročně a tematicky pokrývá období od paleolitu po 20. století s těžištěm zájmu v oblasti střední Evropy.

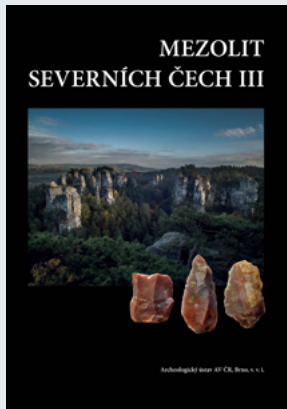
Spoluvydavatelství — ARÚB příležitostně spolupracuje na vydávání knih s dalšími tuzemskými i zahraničními archeologickými institucemi a renomovanými nakladatelstvími. Pravidelně vychází dvakrát ročně časopis Archaeologia historica, na jehož vydání se ARÚB podílí.

P. Šída – P. Pokorný (eds.)

Mezolit severních Čech III. Vývoj pravěké krajiny Českého ráje: Vegetace, fauna, lidé

Brno: ARÚB 2020, 600 s.
ISBN 978-80-7524-036-1
(Dolnověstonické studie, sv. 25)

890 Kč / 36 EUR



Těžiště práce je zaměřeno na lovecko-sběračské osídlení oblastí, především na jeho mezolitickou periodu. Velký důraz je kladen na kombinaci archeologických a přírodovědných metod, sledujících proměny přírodního prostředí oblasti. Díky tomuto výzkumu máme podrobnou představu o vývoji přírodního prostředí, především vegetace, která přímo ovlivňovala život člověka. Poprvé tak byl v Čechách definován pozdní mezolit, etapa soužití lovecko-sběračských společenství se zemědělskou neolitickou populací. Pozornost je věnována i vývoji osídlení pískovcových skalních měst v období mladšího pravěku. Nově byla také prokázána dominance pastevectví uvnitř málo úrodných lesů. Podstatnou část knihy tvoří přehledný katalog jednotlivých nalezišť a jejich moderní dokumentace.

The book examines the hunter-gatherer occupation in the region with the primary focus on the Mesolithic period. The major emphasis is on the combination of archaeological and natural science methods of research, which is aimed at the local environmental transformations. As a result, we now have a detailed idea of the development of the environment, especially vegetation, which directly affected the life of prehistoric populations. For the first time, it is possible to define the Late Mesolithic period – the time when hunter-gatherer communities lived side-by-side with the Neolithic agricultural population. Attention is also focused on the settlement development of sandstone rock towns in later prehistory. The dominance of pastoralism within sparsely fertile forests is newly proven. A significant part of the book is a catalogue with studied sites and their documentation.

P. Škrdla

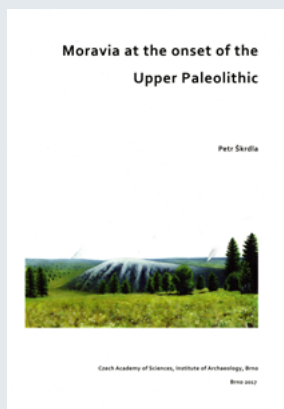
Moravia at the onset of the Upper Paleolithic

Brno: ARÚB 2017, 159 s.

ISBN 978-80-7524-011-8

(Dolnověstonické studie, sv. 23)

350 Kč / 14 EUR



Publikace shrnuje poznatky o období, během kterého nově přichází anatomicky moderní lidé převládli nad lokálními neandertálci. Tento proces je sledován v širším eurasijském kontextu se zaměřením na území Moravy s vysokou hustotou systematicky zkoumaných archeologických nalezišť z počáteční fáze mladého paleolitu. Informace shromážděné během několika posledních dekád byly dosud publikovány roztříštěně v řadě periodik a knih. Autor si proto klade za cíl souhrnně zpřístupnit čtenáři všechny jemu dostupné informace na jednom místě a v anglickém jazyce. Na závěr je předložen hypotetický kulturní evoluční model založený na aktuálních poznatcích.

The publication summarises the findings from the period when anatomically modern humans predominated over local Neanderthals. This process is studied in a broader Eurasian context with a focus on the territory of Moravia with a high density of systematically excavated archaeological sites from the initial phase of the Upper Paleolithic. The information gathered over the last few decades has to date only been published fragmentarily in a number of journals and books. Therefore, the author aims to provide all the available information to the reader in one place and in English. The conclusion of the book proposes a hypothetical cultural evolutionary model based on current knowledge.

J. A. Svoboda (ed.)

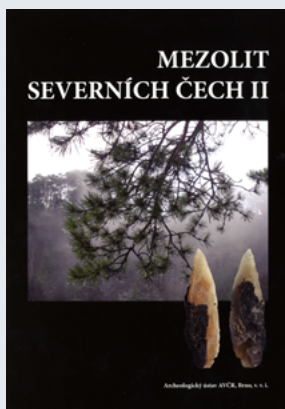
Mezolit severních Čech II. Komplexní výzkum skalních převisů na Českolipsku a Děčínsku, 2003–2015

Brno: ARÚB 2017, 247 s.

ISBN 978-80-7524-005-7

(Dolnověstonické studie, sv. 22)

600 Kč / 24 EUR



Detailní průzkum dvou regionů severních Čech kombinuje výsledky poznání pískovcové krajiny (vegetace, fauna) pozdního glaciálu a holocénu v kontextu mezolitického osídlení. Strategie archeologických výzkumů ve své 2. fázi (2003–2015) umožnila získat s malým rozsahem výkopů maximum informací, které neslouží pouze vědeckým účelům, ale stávají se také součástí obecného vnímání a ochrany unikátní krajiny. Publikace přispívá k diskusi týkající se mezolitu na evropské úrovni: struktury osídlení, lovecko-sběračských adaptací a specializací, vzácných antropologických nálezů a konečně i komplexní problematiky zániku a vztahu k následujícímu neolitu.

Detailed research into the two Northern Bohemian regions combines the environmental records (vegetation, fauna) of the Late Glacial and Holocene sandstone landscape in the context of the Mesolithic occupation. The archaeological fieldwork strategy in its second phase (2003–2015), including small-scale excavations, made it possible to gather the maximum information. Such findings not only served for scientific purposes but also became part of the general perception and protection of the unique landscape. The presented publication contributes to the discussion about the Mesolithic period on the European level: the settlement structure, hunter-gatherer adaptations and specialisations, unique anthropological finds, and finally a complex study of its demise and relation to the succeeding Neolithic period.

Další dostupné publikace

DVS 21

J. Svoboda (ed.): **Dolní Věstonice II: chronostratigraphy, paleoethnology, paleoanthropology.** Brno: ARÚB 2016, 420 s., ISBN 978-80-7524-004-0; 650 Kč / 26 EUR

DVS 19

J. Svoboda – J. Mikulík – M. Novák – M. Polanská – Z. Schenk – J. Wilczyński – P. Wojtal:
Předmostí. Building an authentic museum. Brno: ARÚB, Přírodovědecká fakulta MU 2013, 79 s., ISBN 978-80-86023-35-5, 978-80-210-6189-7; 150 Kč / 6 EUR

DVS 18

J. Svoboda (ed.): **Pavlov excavations 2007–2011.** Brno: ARÚB 2011, 287 s., ISBN 978-80-86023-85-4; 550 Kč / 22 EUR

DVS 17

P. Šída (ed.): **The Gravettian of Bohemia.** Brno: ARÚB 2009, 264 s., ISBN 978-80-86023-86-1; 550 Kč / 22 EUR

DVS 15

J. A. Svoboda (ed.): **Petřkovice. On Shouldered Points and Female Figurines.** Brno: ARÚB 2008, 252 s., ISBN 978-80-86023-96-0; 500 Kč / 20 EUR

DVS 14

J. A. Svoboda (ed.): **Pavlov I – Southeast. A Window Into the Gravettian Lifestyles.** Brno, Kraków: ARÚB, Institute of Systematics and Evolution of Animal PAN 2005, 500 s., ISBN 80-86023-67-2; 735 Kč / 30 EUR

DVS 13

P. Škrdl: **The Upper Paleolithic of the Middle Course of the Morava River.** Brno: ARÚB 2005, 229 s., ISBN 80-86023-70-2; 577 Kč / 23 EUR

DVS 7

J. Svoboda (ed.): **Prehistorické jeskyně. Katalogy, dokumenty, studie.** Brno: ARÚB 2002, 407 s., ISBN 80-86023-38-9; 420 Kč / 16 EUR

DVS 5

V. Sládek – E. Trinkaus – S. W. Hillson – T. W. Holliday: **The People of the Pavlovian.** Brno: ARÚB 2000, 229 s., ISBN 80-86023-27-3; 210 Kč / 8 EUR

M. Hladík – M. Mazuch – M. Látková

Great Moravian Settlement in Mikulčice-Trapíkov and Economic Hinterland of the Power Centre. Rural Economy, Centres and Organisational and Functional Principles of Great Moravia

Brno: ARÚB 2022, 221 s.

ISBN 978-80-7524-027-9

(Studien zum Burgwall von Mikulčice XIII, Spisy Archeologického ústavu AV ČR Brno 62)

500 Kč / 20 EUR



V okrajové zóně raně středověké centrální aglomerace Mikulčice-Valy byla na písčité duně odkryta v letech 2010–2015 část velkomoravského sídliště a pohřebiště. Publikace předkládá výsledky terénního výzkumu na poloze Trapíkov a jejich interpretaci, jež umožnila prohloubit poznání socio-ekonomických vztahů společnosti 9.–10. století. Na základě výsledků interdisciplinárního výzkumu (archeologie, archeobotaniky, archeozoologie, geoarcheologie, radiokarbonového datování, izotopových analýz a antropologie) prezentují autoři archeologický model vztahů velkomoravských center s jejich hospodářským zázemím a diskutují základní parametry rurální ekonomiky a organizační a funkční principy Velké Moravy.

A part of the Great Moravian settlement and cemetery was excavated in 2010–2014 on the sand dune in the peripheral zone of the early medieval central agglomeration of Mikulčice-Valy. The presented publication provides the results of archaeological fieldwork at the Trapíkov site and an interpretation of the data, which expands the knowledge of the socio-economic relationships of the 9th–10th-century society. Based on the results of the interdisciplinary research (archaeology, archaeobotany, archaeozoology, geoarchaeology, radiocarbon dating, isotope analyses and anthropology), the authors present the archaeological model of the relationships between the Great Moravian centres and their economic hinterland and discuss the basic parameters of the rural economy along with the organisational and functional principles of Great Moravia.

Z. Klanica – B. Kavánová – P. Kouřil – Š. Ungerma

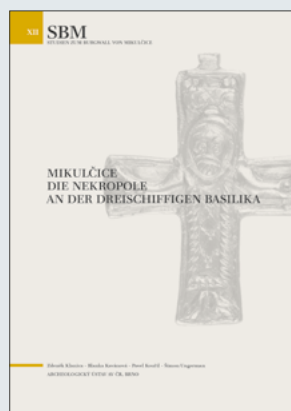
Mikulčice – Die Nekropole an der dreischiffigen Basilika

Brno: ARÚB 2019, 413 s.

ISBN 978-80-7524-019-4

(Studien zum Burgwall von Mikulčice XII, Spisy Archeologického ústavu AV ČR Brno 58)

650 Kč / 26 EUR



Publikace prezentuje pohřebiště kolem trojlodní baziliky (3. kostel) na raně středověkém hradišti v Mikulčicích. Nekropole, čítající 562 hrobů, je největší na lokalitě. Je na něm pochována početná skupina dospělých i dětí, náležejících k elitě tehdejší velkomoravské společnosti (9./10. století). Prokazuje to jak nákladná konstrukce mnoha hrobů, tak i jejich bohatá výbava. Pohřby se nacházejí nejen v přilehlém venkovním prostoru, ale i v interiéru sakrální stavby. Kniha přináší základní informace týkající se okolností archeologického výzkumu, způsobu jeho dokumentace i postupu a zpracování nálezového fondu. Klíčovou část tvoří katalog s vyčerpávajícími popisy a kresbami hrobů, nalezených artefaktů a vybranou terénní fotodokumentací.

The publication presents the cemetery near the three-nave basilica (Church 3) at the early medieval stronghold in Mikulčice. This burial ground, which contains 562 graves, is the largest at the site. A great number of adults and children associated with the elite strata of the Great Moravian population (9th–10th century) were buried there. The elite character of this group of buried individuals is evidenced by the costly grave construction and rich grave goods. The burials were situated both in the cemetery and inside the sacral building. The book provides information about the excavation, the documentation method and the processing of the archaeological material. The key part of the publication is the catalogue with an exhaustive list of graves and finds, including their description, drawing and photo documentation.

M. Látková

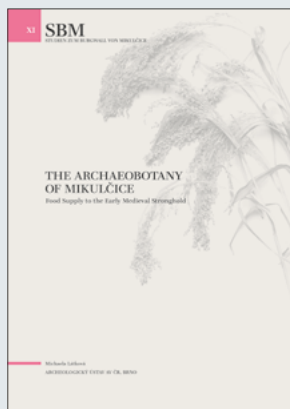
The Archaeobotany of Mikulčice. Food Supply to the Early Medieval Stronghold

Brno: ARÚB 2017, 244 s.

ISBN 978-80-7524-007-1

(Studien zum Burgwall von Mikulčice XI, Spisy Archeologického ústavu AV ČR Brno 55)

500 Kč / 20 EUR



Monografické dílo se zabývá hodnocením archeobotanických dat získaných z nových archeologických výzkumů v prostoru mikulčicko-kopčanské sídelní aglomerace v období let 2005–2014. Díky intenzivnímu odběru vzorků v terénu a aplikaci nejmodernějších technik extrakce rostlinných makrozbytků z archeologických uloženin se podařilo shromáždit rozsáhlý, a z hlediska původu značně diferencovaný, archeobotanický soubor. Detailní znalosti o archeologickém kontextu vzorků umožnily aplikovat sérii tafonomických, matematických a ekologických analýz. Výsledná studie se dotýká otázek produkce zemědělských plodin a zásobování sídelní aglomerace potravinami rostlinného původu.

The monograph evaluates archaeobotanical data recovered from the archaeological sites in the area of the Mikulčice-Kopčany settlement agglomeration during the excavations conducted between 2005 and 2014. Through intensive sampling of the excavated area and the application of state-of-the-art techniques for the extraction of plant macroremains from archaeological deposits, it was possible to collect a vast archaeobotanical assemblage that was substantially varied in terms of the origin of the samples. Detailed knowledge of the archaeological context of the samples enabled to conduct taphonomic, mathematic and ecological analyses. The study addresses the production of crops and the supply of the settlement agglomeration with foodstuffs of plant origin.

L. Poláček – A. Bartošková – M. Mazuch – M. Hladík – M. Látková – M. Hajnalová

Das Suburbium des Burgwalls von Mikulčice

Brno: ARÚB 2019, 485 s.

ISBN 978-80-86023-00-7

(Studien zum Burgwall von Mikulčice IX, Spisy Archeologického ústavu AV ČR Brno 40)

500 Kč / 20 EUR



Devátý svazek SBM prezentuje poprvé v rámci této ediční řady pramenné zpracování archeologické nálezové situace jedné významné, přirozeně vymezené složky mikulčické raně středověké aglomerace – suburbia (podhradí). Na základě kritické post-exkavační analýzy starších (1954–1992) i několika nedávných terénních výzkumů přináší kniha aktuální, relativně reprezentativní archeologický obraz osídlení podhradí Mikulčic, doplněný o výpověď archeobotanických analýz. Přispívá tak k poznání tzv. vedlejších areálů raně středověkých hradišť, tradičně spojovaných s řemeslným a částečně i zemědělským zajištěním mocenských center.

The ninth volume of Studien zum Burgwall von Mikulčice (SBM) presents for the first time within this publication series the analysis of archaeological material from the important, naturally delimited part of the early medieval agglomeration in Mikulčice – the extramural settlement (suburbium). Based on the critical post-excavation analysis of both old (1954–1992) and recent archaeological fieldwork complemented by the results of archaeobotanical analysis, the publication provides a relevant and relatively representative archaeological picture of the studied extramural settlement in Mikulčice. It contributes to the knowledge of the so-called minor settlement areas of early medieval strongholds, which were traditionally associated with crafts and partly with agriculture, but generally with providing services to the power centres.

Další dostupné publikace

SBM X, Spisy ARÚB 42

J. Košta – J. Hošek: **Early Medieval Swords from Mikulčice**. Brno: ARÚB 2014, 334 s., ISBN 978-80-86023-58-8; 500 Kč / 20 EUR

SBM VIII, Spisy ARÚB 27

P. Velemínský – L. Poláček (Hrsg.): **Studien zum Burgwall von Mikulčice VIII**. Brno: ARÚB 2008, 347 s., ISBN 978-80-86023-74-8; 500 Kč / 21 EUR

SBM VII, Spisy ARÚB 24

L. Poláček (Hrsg.): **Studien zum Burgwall von Mikulčice VII**. Brno: ARÚB 2005, 358 s., ISBN 80-86023-57-5; 368 Kč / 15 EUR

SBM VI, Spisy ARÚB 23

L. Poláček (Hrsg.): **Studien zum Burgwall von Mikulčice VI**. Brno: ARÚB 2005, 633 s., ISBN 80-86023-31-1; 420 Kč / 17 EUR

SBM V, Spisy ARÚB 21

L. Poláček (Hrsg.): **Studien zum Burgwall von Mikulčice V**. Brno: ARÚB 2003, 709 s., ISBN 80-86023-30-3; 420 Kč / 17 EUR

SBM IV, Spisy ARÚB 18

L. Poláček (Hrsg.): **Studien zum Burgwall von Mikulčice IV**. Brno: ARÚB 2000, 495 s., ISBN 80-86023-21-4; 263 Kč / 11 EUR

SBM III, Spisy ARÚB 11

L. Poláček (Hrsg.): **Studien zum Burgwall von Mikulčice III**. Brno: ARÚB 1998, 456 s., ISBN 80-86023-01-X; 158 Kč / 6 EUR

SBM II, Spisy ARÚB 7

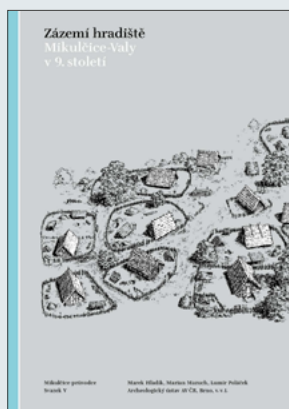
L. Poláček (Hrsg.): **Studien zum Burgwall von Mikulčice II**. Brno: ARÚB 1997, 397 s., ISBN 80-86023-02-8; 79 Kč / 3 EUR

M. Mazuch – M. Hladík – L. Poláček

Zázemí hradiště Mikulčice-Valy v 9. století

Brno: ARÚB 2020, 110 s.
ISBN 978-80-7524-033-0
(Mikulčice-průvodce V)

150 Kč / 6 EUR



Pátý svazek z řady mikulčických průvodců přináší stručný přehled nejvýznamnějších archeologických lokalit 9. století v nejbližším okolí slovanského hradiště v Mikulčicích – předního mocenského centra Velké Moravy. Vedle shrnutí poznatků o nejlépe prozkoumaných velkomoravských sídlištích a pohřebištích popisují autoři vztahy mezi tehdejším centrem a jeho hospodářským zázemím, přičemž poukazují na velké množství témat dotýkajících se různých aspektů života dané společnosti. Nechybějí ani informace čerpající z moderních metod krajinné a prostorové archeologie, stejně jako přehled vývoje bádání v této oblasti.

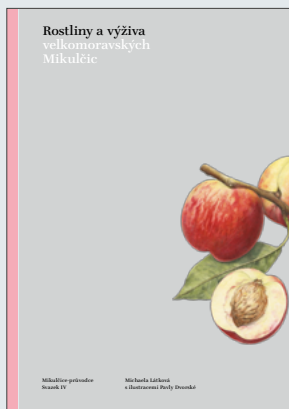
The fifth volume of the Mikulčice-Guide series provides a brief overview of the most important 9th-century archaeological sites in the immediate vicinity of the Slavic stronghold in Mikulčice – the leading power centre of Great Moravia. Besides summarising the best researched Great Moravian settlements and cemeteries, the authors explain the relationship between the power centre and its economic hinterland where they also address various topics of different aspects of the life of the society. A further part of the book includes information and results of the application of modern archaeological methods of landscape and spatial archaeology as well as an overview of the state of research in this area of study.

M. Látková

Rostliny a výživa velkomoravských Mikulčic

Brno: ARÚB 2019, 131 s.
ISBN 978-80-7524-022-4
(Mikulčice-průvodce IV)

200 Kč / 8 EUR



Čtvrtý svazek mikulčických průvodců předkládá nejnovější výsledky archeobotanického výzkumu hradiště Mikulčice-Valy v podobě atlasu druhů rostlin doložených na hradišti v období Velké Moravy. Pozornost je věnována jak tradičním kulturním plodinám zajišťujícím základní obživu, tak i luxusním druhům ovoce a zeleniny. Dále nechybí ani pojednání o zemědělských strategiích a charakteru hospodářství zkoumané lokality. Kniha zaujme mezioborovým propojením zájemce o archeologii i botaniku. Tento interdisciplinární přístup přispívá k lepšímu poznání mikulčického hradiště v kontextu okolního přírodního prostředí a jeho hospodářského potenciálu.

The fourth volume of the Mikulčice-Guide series provides the latest findings of the archaeobotanical research into the Mikulčice-Valy site in a form of the atlas of plant species documented at the Great Moravian stronghold. Attention is focused on traditional cultural crops providing the basic livelihood of the stronghold's inhabitants and on the luxurious varieties of fruits and vegetables. The book also includes a part about agricultural strategies and the nature of the economy of the site. With its interdisciplinary approach, the publication will attract those interested in both archaeology and botany. This approach also contributes to a better understanding of the Mikulčice-Valy stronghold in the context of the local environment and its economic potential.

L. Poláček

Hradiště Mikulčice-Valy a Velká Morava / The Mikulčice-Valy Stronghold and Great Moravia

Brno: ARÚB 2016, 2018, 151 s.

ISBN 978-80-7524-006-4, 978-80-7524-017-0

(Mikulčice-průvodce II, Mikulčice-průvodce III)

180; 250 Kč / 7; 10 EUR



Publikace je věnována evropsky proslulé archeologické lokalitě raného středověku, hradišti Valy u Mikulčic. Pro zájemce z řad široké veřejnosti nabízí obsahově i vizuálně atraktivního průvodce po hradišti, jeho terénním výzkumu i nálezovém fondu. Shrnuje výsledky šedesátiletého archeologického zkoumání tohoto významného centrálního místa a uvádí je do souvislosti s historickým bádáním o Velké Moravě. Z hlediska historického významu místa, stavu dochování a poznání archeologické lokality, ale i malebného krajinného prostředí je hradiště Mikulčice-Valy výjimečnou lokalitou jak v kontextu domácího, tak evropského archeologického kulturního dědictví.

The publication is devoted to the famous European early medieval archaeological site, the Mikulčice-Valy stronghold. This visually and content-wise attractive publication will guide readers from the general public through the stronghold, its excavations and finds. The book summarises the results of sixty years of archaeological research of this central site and links it with the historical research into Great Moravia. From the point of view of its historical importance, the state of preservation and the knowledge of this archaeological site as well as the scenic landscape, the Mikulčice-Valy stronghold represents a unique site in the context of national and European archaeological cultural heritage.

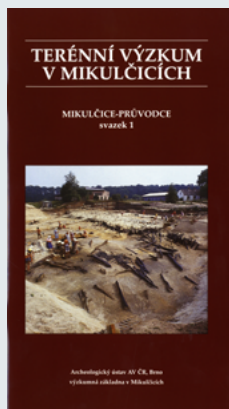
L. Poláček

Terénní výzkum v Mikulčicích / The archaeology of Mikulčice / Die Ausgrabungen in Mikulčice / Tereno proučvane v Mikulčice

Brno: ARÚB 2006, 2008, 44 s.

ISBN 80-86023-47-8, 978-80-86023-78-6, 978-80-86023-80-9, 978-80-86023-82-3
(Mikulčice-průvodce)

74; 80 Kč / 3 EUR



První svazek řady průvodců po výzkumu slovanského hradíště v Mikulčicích přináší přehled nejvýznamnějších objevů učiněných v době mezi zahájením výzkumu v roce 1954 a sezónou 2005.

V první části publikace jsou formou deseti zastavení na okružní trase hradíštěm představeny archeologické objekty, doplněné výběrem charakteristických nálezů. Druhá část publikace přibližuje hlavní skupiny archeologických památek v Mikulčicích, jako jsou doklady osídlení, fortifikace, kostely, pohřebiště apod. Závěr publikace je věnován souhrnu terénního výzkumu v Mikulčicích – jeho postupu, metodice a osobnostem. Vsunutá střední plnobarevná část průvodce představuje novější výzkumy (po roce 1999) v prostoru podhradí a nejbližšího zázemí centra na dnešní české i slovenské straně řeky Moravy.

The first volume of the guide series of the Slavic stronghold in Mikulčice provides an overview of the most important discoveries made during the excavation seasons between 1954 and 2005. In the first part of the publication, the archaeological structures and the selection of the characteristic finds are presented as ten stops around the stronghold. The second part of the book introduces the main archaeological monuments in Mikulčice – the settlements, fortifications, churches, cemeteries etc. The final section is devoted to the Mikulčice archaeological fieldwork – its process, methods and archaeologists. The full-colour part in the middle of the guide addresses recent excavations (after 1999) in the Mikulčice suburbium and the hinterland conducted on both the Czech and Slovak sides of the River Morava.

L. Poláček et al.

Jdeme pod povrch. Příběhy Archeologického ústavu Akademie věd ČR v Brně. 1920 – 1970 – 2020

Brno: ARÚB 2021, 391 s.

ISBN 978-80-7524-049-1

450 Kč / 18 EUR



Kolektivní monografie byla připravena a vydána v souvislosti se dvěma významnými výročími spojenými s historií Archeologického ústavu AV ČR, Brno, v. v. i., a moravskou archeologií obecně: 50 let od ustavení samostatného Archeologického ústavu Akademie věd v Brně a 100 let od jmenování I. L. Červinky státním konzervátorem pro Moravu a Slezsko za Státní archeologický ústav. Kniha je věnována vybraným klíčovými kapitolám – příběhům – z dějin ústavu, z jeho vědecké, organizační a popularizační činnosti. Nabízí reflexi událostí v kontextu dobových politicko-spoločenských změn i vývoje archeologické vědy jako takové. Publikace představuje výběr nejvýznamnějších lokalit a objevů pracoviště za posledních 80 let. Svazek s bohatou obrazovou dokumentací je určen odborné i širší veřejnosti.

The book is a collective monograph published in connection with two major anniversaries of the Institute of Archaeology of the Czech Academy of Sciences, Brno, and Moravian archaeology in general: the 50th anniversary of the establishment of the independent Institute of Archaeology of the Academy of Sciences in Brno and the 100th anniversary of the appointment of I. L. Červinka as state conservator for Moravia and Silesia at the State Institute of Archaeology. The narrative reveals many remarkable stories from the history of the institute regarding its research, organisational and popularisation activities. The publication provides a reflection of the institute in the context of political and social changes as well as the development of archaeology as a scientific discipline. It presents a selection of the most important sites and discoveries of the past 80 years. The book with rich illustrations is intended both for the scientific community and the general public.

L. Poláček – P. Baxa – M. Hladík – M. Hlavica – Š. Krupičková – M. Mazuch – E. Stuchlíková – J. Šindelář

Mikulčice 900. Atlas velkomoravské aglomerace

Brno: ARÚB 2021, 215 s.
ISBN 978-80-7524-044-6

790 Kč / 32 EUR



Velkoformátová obrazově bohatá publikace doplňuje paralelně zveřejněnou interaktivní mapu velkomoravské sídelní aglomerace Mikulčice–Kopčany. Hlavním posláním obou výstupů je shromáždění prostorových poznatků o Mikulčicích coby klíčové lokalitě velkomoravského bádání v České republice s téměř 70 let trvajícím archeologickým výzkumem. Známe podobu hradiště a řadu lokalit v jeho bezprostřední blízkosti i širším zázemí, máme k dispozici statisíce nálezů v podobě artefaktů i ekofaktů. Knižní atlas i interaktivní mapa mají tyto shromážděné poznatky prostorově vizualizovat a přehledně je zpřístupnit vědecké komunitě i zájemcům z řad široké veřejnosti.

The large-format and richly illustrated publication supplements the online interactive map of the Great Moravian settlement agglomeration of Mikulčice-Kopčany. Both outcomes aim at collecting spatial data from the Mikulčice stronghold, which is a key site for the study of Great Moravia in the Czech Republic with a tradition of almost seventy years of archaeological research. The form of the stronghold and a number of sites in its vicinity and hinterland are known and thousands of archaeological finds (artefacts, ecofacts) were recovered. The atlas and the interactive map spatially visualise these findings and make them available to the scientific community and the general public.

M. Karwowski – B. Komoróczy – P. C. Ramsel (eds.)

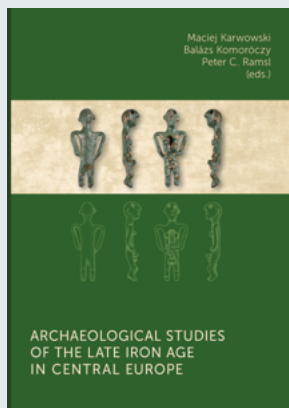
**Archaeological Studies of the Late Iron Age in Central Europe.
Proceedings of the 15th International Conference of the Series
“The La Tène Period in Bohemia, Moravia and Slovakia”
(„Doba laténská v Čechách, na Moravě a na Slovensku“)
in Klement-Oberleis 11–13 June 2014**

Brno: ARÚB 2021, 293 s.

ISBN 978-80-7524-045-3

(Spisy Archeologického ústavu AV ČR Brno 71)

600 Kč / 24 EUR



Sborník studií mezinárodního kolektivu autorů je věnován problematice Keltů v prostoru střední Evropy. Osmnáct publikovaných příspěvků zahrnuje široké spektrum otázek, kterými se zabývá soudobá protohistorická archeologie laténského období. Publikace členěná do tematických okruhů pohřebišť, sídlišť, artefaktů a regionálních případových studií významně obohacuje aktuální stav poznání vývoje východní sféry keltské civilizace na kontinentu. Studie představují zcela původní zveřejnění nových nálezů i výsledků teoretického výzkumu.

The conference proceedings from an international team of authors focus on the Celts in Central Europe. Eighteen articles cover a broad spectrum of research questions that are the subject of study in the La Tène period archaeology. The publication is divided into thematic subject areas – burial grounds, settlements, artefacts, and regional case studies – that significantly contribute to the current state of research on the development of the Eastern Celts on the European continent. The articles publish both new finds and the results of the theoretical research.

E. Droberjar – B. Komoróczy (eds.)

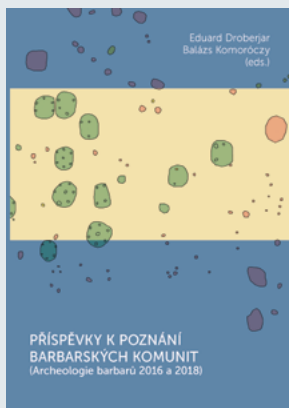
Příspěvky k poznání barbarských komunit (Archeologie barbarů 2016 a 2018)

Brno: ARÚB 2021, 361 s.

ISBN 978-80-7524-047-7

(Spisy Archeologického ústavu AV ČR Brno 70)

500 Kč / 20 EUR



Sborník vycházející ze dvou konferencí Archeologie barbarů konaných v letech 2016 a 2018 obsahuje celkem 21 příspěvků mezinárodního kolektivu autorů z České republiky, Slovenska a Polska. Jazykem příspěvků je čeština, slovenština, polština, němčina a angličtina. Jednotící motiv předkládané publikace představuje téma přechodných fází protohistorického vývoje a vojenské aspekty těchto klíčových období, zřetelné zejména v nálezové kategorii militarií. Studie se svým zaměřením dělí do tří vymezených okruhů – Germánská sídliště a nové nálezy z doby římské, Vojenství a militaria doby římské a Komunity doby stěhování národů.

The conference proceedings, which are based on the Archaeology of Barbarians conferences held in 2016 and 2018, contain 21 articles from the international team of authors from the Czech Republic, Slovakia and Poland. The articles are published in Czech, Slovak, Polish, German and English. The unifying motive of the publication is the topic of the transition phases of the protohistoric development and military aspects of these key periods, which are particularly noticeable in the war gear category. The publication can be divided into three subject areas – Germanic settlements and new finds from the Roman Period, Roman military and war gear, and the Communities of the Migration Period.

Š. Ungerman

Frühmittelalterliche Ohringe mit vier Blechbeeren in Nord-, Mittel- und Südosteuropa. Eine Fallstudie zur Entstehung des großmährischen Prachtschmucks

Brno: ARÚB 2021, 193 s.

ISBN 978-80-7524-048-4

(Spisy Archeologického ústavu AV ČR Brno 69)

350 Kč / 14 EUR



Kniha se zabývá náušnicemi se čtyřmi bubínky z Čech, Moravy, Slovenska a Dolního Rakouska, z nichž většina pochází z velkomoravských pohřebišť s datací do 9. století. V první části monografie je analyzována typologie těchto náušnic, obsahující několik specifických kategorií, jejich datování a způsob výroby. Druhá část publikace je věnována otázce provenience těchto artefaktů, přičemž autor zpracovaný soubor systematicky srovnává s analogickými náušnicemi z 9.–12. století, nalezenými na rozsáhlém prostoru od Švédska po Řecko. Kompletní česká verze textu knihy je k dispozici volně ke stažení.

The publication focuses on four-beaded earrings from Bohemia, Moravia, Slovakia and Lower Austria, with the majority of the studied artefacts coming from the 9th-century Great Moravian burial grounds. In the first part of the book, the typology of these earrings with several specific categories is analysed, including their chronological data and production method. The second part of the publication addresses the provenience of these artefacts, and the assemblage is compared with analogous earrings that occurred on the vast territory from Sweden to Greece in the 9th–12th centuries. The full Czech version is available for free download.

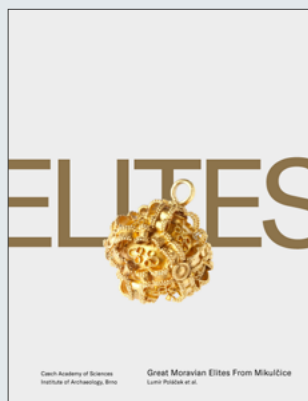
Lumír Poláček et al.

Great Moravian Elites From Mikulčice

Brno: ARÚB 2020, 465 s.

ISBN 978-80-7524-032-3

1 270 Kč / 52 EUR



Kolektivní monografie zpracovává fenomén dvorského prostředí velkomoravských Mikulčic v co nejširším interdisciplinárním kontextu, zejména na základě informací z oborů historie, archeologie a antropologie. Ve čtyřech tematických blocích a čtyřiaadvaceti kapitolách jsou postupně představeny hlavní oblasti poznání podoby a funkce raně středověkého centra Mikulčice-Valy a života elitní složky jeho obyvatel. Po výpovědi písemných pramenů je pozornost zaměřena na Mikulčice jako ostrovní hrad a mocenské centrum. Třetí blok se věnuje vybraným kategoriím hmotné kultury elit, především luxusním výrobkům. Závěr knihy je zaměřený na bioarcheologickou výpověď kosterních pozůstatků místních obyvatel, zejména na jejich zdravotní stav a fyzickou kondici.

This collective monograph provides a comprehensive interdisciplinary account of the social elites in Great Moravian Mikulčice by drawing on sources of information from history, archaeology and anthropology. The main areas of knowledge about the form and function of this important early medieval centre and the life of the elites are gradually introduced over four thematic sections and twenty-four chapters. The first section of the book describes Great Moravia from a historical point of view. The following section presents archaeological evidence and addresses Mikulčice as an island stronghold and power centre. The third section is focused on selected categories of elite material culture, especially luxury goods. The final section provides the results of bioarchaeological research into the skeletal remains of the Mikulčice population, primarily their health and physical condition.

R. Procházka – A. Balcárková – M. Nývltová Fišáková – A. Přichystal

Přerov, Horní náměstí č. p. 19, 20. Otázka prostorového vývoje lokality a možnosti poznání socioekonomického profilu jejích obyvatel v 9. – 12. století

Brno: ARÚB 2020, 197 s.

ISBN 978-80-7524-039-2

(Spisy Archeologického ústavu AV ČR Brno 67)

290 Kč / 12 EUR



Monografie podrobně vyhodnocuje výsledky záchranných archeologických výzkumů v č. p. 19 a 20 na Horním náměstí v Přerově, které odhalily pozůstatky dřevěné zástavby s bohatou hmotnou kulturou nejen keramiky, ale i kovových, skleněných a dalších artefaktů. Volně navazuje na předchozí monografii autora s kolektivem spolupracovníků Hrad Přerov v raném středověku (9.–11. století), Brno 2017. Práce představuje významný příspěvek k poznání mladohradištní hmotné kultury na Moravě, jakož i k diskusi o socioekonomické struktuře obyvatelstva opěrného bodu piastovské moci na Moravě i následného přemyslovského hradu (10./11.–12. století) ve středoevropském kontextu.

The monograph provides a detailed evaluation of the results of the rescue archaeological excavations at 19 and 20 Horní Square in Přerov, which revealed the remains of wooden houses with rich material culture including pottery, metal, glass and other artefacts. It generally follows on from the previous 2017 publication entitled 'Hrad Přerov v raném středověku (9.–11. století)' by the collective of authors. The work significantly contributes to the knowledge of the Late Hillfort material culture in Moravia, as well as to the discussion of the population structure of the important Piast stronghold in Moravia and the subsequent castle of the Přemyslid period (10th/11th–12th centuries) within the Central European context.

M. Polanská

Questionnement sur la diversité du Pavlovien par l'étude technologique des gisements moraves

Brno: ARÚB 2020, 446 s.

ISBN 978-80-7524-041-5

(Spisy Archeologického ústavu AV ČR Brno 66)

1 000 Kč / 41 EUR



Jedna z nejvyspělejších paleolitických kultur – Pavlovien, byla dosud definována souborem kritérií hmotné kultury a symbolických projevů. Technologická analýza kamenných nástrojů z území dnešní Moravy však nabídla nový pohled na tuto kulturu starší doby kamenné. Umožnila tak rozpoznat tři nezávislé skupiny, každou se svými techno-ekonomickými a typologickými specifickými vlastnostmi. Ve světle těchto výsledků je možné rozdělit pavloviensku entitu na skupinu s mikropilkami a skupinu s geometrickými mikrolity. Skupina s milovickými hroty je v aktuálním stavu bádání méně charakterizovaná, je však pravděpodobně chronologicky a stratigraficky mladší. Cílem této práce je první představení těchto jednotlivých pavlovienských skupin s jejich zvláštnostmi i stabilními prvky.

One of the most advanced Paleolithic cultures – the Pavlovian – has so far been defined by a set of criteria of material culture and symbolic manifestations. However, the technological analysis of stone tools from the territory of today's Moravia offers a new perspective on this Paleolithic culture. The research identified three separate groups, each with its own techno-typological and economic specific attributes. Regarding these results, it is possible to divide the Pavlovian culture into a group with microsaws and a group with geometric microliths. A group with Milovice points is less characterised in the current state of research although we assume, that in terms of chronology and stratigraphy, it is of a later dating. The aim of this work is the first presentation of these Pavlovian groups both with their peculiarities and characteristic features.

L. Šebela – A. Přichystal

Silicite Axes in Moravia, Czech Silesia and Bohemia (Czech Republic)

Brno: ARÚB 2020, 306 s.

ISBN 978-80-7524-037-8

(Spisy Archeologického ústavu AV ČR Brno 65)

500 Kč / 20 EUR



Publikace se zabývá problematikou silicitových seker a dlát, které představují v pravěku zvláštní druh štípané industrie. Na území České republiky jsou zastoupeny poměrně vzácně. Objevují se hlavně v pozdním eneolitu a ve starší době bronzové. Pro jejich výrobu byly využívány především silicity z glacigenních sedimentů (severský pazourek), v menší míře i polské silicity; domácí suroviny byly využívány minimálně. Sekery jsou dokladem intenzivních kontaktů mezi českými zeměmi a oblastmi na sever od České republiky, kde byly jejich produkční centra. Morfologicky je kolekce silicitových seker velmi pestrá. Její rozmanitost můžeme vysvětlit periferní polohou českých zemí vůči produkčním centrům v jižní Skandinávii a středním a jižním Polsku.

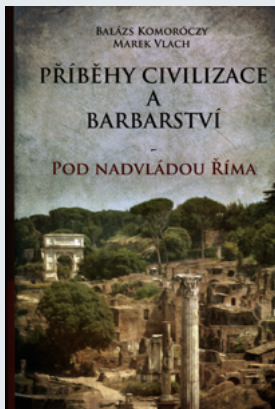
The publication examines silicite axes and chisels, which represent a special type of chipped stone industry in the prehistoric period. In the territory of the Czech Republic, they occur relatively rarely and known finds are usually dated to the Late Eneolithic and Early Bronze Age periods. In terms of the raw material, they were primarily made of silicites from glacigene sediments (flint) and to a lesser extent from Polish raw materials. Local raw materials were used to a negligible extent. Silicite axes and chisels are evidence of intensive contact between the Czech territory and areas north of the Czech Republic, where the production centres could be found. Morphologically, the collection of siliceous axes is extremely varied. The diversity of such can be explained by the peripheral position of the Czech Republic in relation to production centres in southern Scandinavia, and central and southern Poland.

B. Komoróczy – M. Vlach

Příběhy civilizace a barbarství

Brno: ARÚB 2019, 295 s.; 2. upravené vydání
ISBN 978-80-7524-029-3

350 Kč / 14 EUR



Publikace určená odborné i širší veřejnosti je věnována římskému impériu, po dlouhá staletí hegemonovi starověkého světa. Snahou autorů bylo syntetizující formou načrtnout hlavní rysy Římské říše, aniž by rezignovali na faktografické shrnutí a na představení základní terminologie. Pojednávané okruhy byly vybírány subjektivně, se záměrem poskytnout čtenářům orientační přehled o tématech, která se objevují i v současné diskusi o roli a podobě státu (např. systém vlády a státní správy, obrana a vojenství, společenské integrace a polarizace). V závěru je pak představen jeden dílčí úsek římských dějin, v němž se pod nadvládou Říma krátkodobě ocitla i část území dnešní České republiky.

The publication intended for both the professional and general public is devoted to the Roman Empire, the long-time hegemon of the ancient world. The main features of the Roman Empire are outlined in a synthesising manner and summarise the main developmental trends and basic terminology. The discussed topics have been selected subjectively and aim to provide readers with an overview of the themes that also emerged in the current debate on the role and form of the state (e.g. government and state administration, defence and military, social integration and polarisation). The part of Roman history that occurred in the territory of the Czech Republic when it found itself under the rule of Rome for a brief time, is presented in a separate chapter.

M. Erdrich – B. Komoróczy – P. Madejski – M. Vlach (eds.)

Marcomannic Wars and Antonine Plague. Selected essays on two disasters that shook the Roman World

Brno, Lublin: ARÚB, Instytut Archeologii, Uniwersytet Marii Curie-Skłodowskiej, Lublin 2020, 298 s.

ISBN 978-80-7524-026-2, 978-83-227-9223-0

(Spisy Archeologického ústavu AV ČR Brno 61, Lubelskie materiały archeologiczne XVII)

500 Kč / 20 EUR



Publikace mezinárodního autorského kolektivu je věnována jedné z klíčových etap starověkých dějin – době vlády císaře Marca Aurelia (161–180 n. l.). Toto období bylo naplněno mimořádnými událostmi majícími dopad na celou Evropu. Druhé století našeho letopočtu výrazně ovlivnila jedna z největších pandemických událostí v dějinách, tzv. Antoninovský mor. Svědectví o onemocnění, které lze diagnostikovat jako pravé neštovice, jsou představena a nově vyhodnocena v příslušných kapitolách knihy. Další dobovou ničivou událostí pak byly také tzv. Markomanské války. Nejrozsáhlejší soubor archeologických stop válečných událostí pochází z území dnešní České republiky, Slovenska a Rakouska a je prezentován v rozsáhlé a bohatě ilustrované závěrečné kapitole knihy.

The publication by an international team of authors addresses one of the key stages in Ancient history – the period of the reign of the Roman Emperor Marcus Aurelius (161–180 AD), which featured many extraordinary events that affected the whole of Europe. One of the largest pandemics in history, the so-called Antonine Plague, significantly influenced the second century AD. The testimonies of the disease diagnosed as chickenpox are presented and re-evaluated in the relevant chapters of the book. The Marcomannic Wars are another contemporary destructive episode of the studied period. The most extensive set of archaeological evidence of the war events comes from the Czech Republic, Slovakia and Austria and is presented in the comprehensive and richly illustrated final chapter of the book.

M. Karwowski – B. Komoróczy – P. Trebsche (Hrsg.)

Auf den Spuren der Barbaren – archäologisch, historisch, numismatisch (Archäologie der Barbaren 2015)

Brno: ARÚB 2019, 243 s.

ISBN 978-80-7524-025-5

(Spisy Archeologického ústavu AV ČR Brno 60)

500 Kč / 20 EUR



Publikace vycházející z podkladů vzešlých z konference Archeologie barbarů 2015. Hlavním tématem konference byli Keltové a Germáni ve středním Podunají v archeologických a numizmatických pramenech (2. století př. Kr. – 2. století po Kr.), ale prostor byl dán i dalším fenoménům protohistorického vývoje – absolutní a relativní chronologie přechodných horizontů, otázky monetarizace a výpovědi numizmatických souborů, vojenské, hospodářské a diplomatické interakce podél severojižní osy regionu a další dílčí témata. Sborník obsahuje celkem 18 studií autorů z České republiky, Slovenska, Polska, Maďarska a Německa.

The proceedings are based on the Archaeology of Barbarians 2015 conference with the main theme focusing on the Celts and Germanic tribes in the Middle Danube Region in archaeological records and numismatic sources (2nd century BC – 2nd century AD) although other protohistoric development phenomena are also included. Among the discussed topics are the absolute and relative chronology of the transitional horizons, the issues of monetisation and testimony of the numismatic sources, military, economic and diplomatic interactions along the north-south axis of the region, and several other sub-themes. The publication contains 18 articles from Czech, Slovak, Polish, Hungarian and German authors.

Na hranicích impéria. Jaroslavu Tejralovi k 80. narozeninám

Brno: ARÚB, Masarykova univerzita 2016, 446 s.

ISBN 978-80-7524-008-8, 978-80-210-8579-4

600 Kč / 24 EUR



Obsáhlý sborník přináší příspěvky renomovaných autorů z mnoha evropských zemí (kromě ČR a Slovenska především z Polska, Ruska, Rakouska, Ukrajiny, Německa a Maďarska) věnované jednomu z nejvýznamnějších badatelů v oblasti archeologie doby římské, doc. PhDr. Jaroslavu Tejralovi, DrSc. Za úvodní gratulace se řadí oslavencův životopis a také přehledně zpracovaná bibliografie, čítající desítky titulů především z kategorie studií, ale rovněž monografií, editorských počínů i dalších příspěvků, publikovaných jak v českých tak i zahraničních periodikách. Přes třicet příspěvků s bohatou obrazovou dokumentací představuje archeologické nálezy a situace z prostoru za hranicích římského impéria.

This extensive collective work presents contributions of renowned authors from various European countries (besides the Czech Republic and Slovakia, it includes Poland, Russia, Austria, Ukraine, Germany and Hungary) and is devoted to one of the most important archaeologists of the Roman Period, doc. PhDr. Jaroslav Tejral, DrSc. The introductory commendations are followed by a professional biography of the celebrated archaeologist with a comprehensive bibliography listing a number of publications – articles, monographs, edited volumes and other contributions published in both Czech and international periodicals. The book also features over thirty contributions with rich illustrations that present archaeological finds and contexts from the area beyond the borders of the Roman Empire.

S. Sázellová – M. Novák – A. Mizerová (eds.)

Forgotten times and spaces. New perspectives in paleoanthropological, paleoetnological and archeological studies

Brno: ARÚB, Masarykova univerzita 2015, 617 s.

ISBN 978-80-7524-000-2, 978-80-210-7781-2

880 Kč / 36 EUR



Předkládaná publikace přináší přes čtyřicet příspěvků mezinárodního kolektivu autorů a jejím záměrem je především shromáždit a popsat střípky předchozích, zapomenutých způsobů života. Lidský život a evoluce překlenují různé historické epochy i místa, osud člověka se však zdá být neúprosný, protože svědkové, vzpomínky i hmatatelné důkazy lidské existence se nevyhnutelně vytrácejí. Kniha současně odráží výsledky široké, mezinárodní spolupráce významného badatele Jiřího A. Svobody s autory zde publikovaných příspěvků, včetně těch, kteří se jeho dílem inspirovali. Svazek upoutá svým obsahem, rozsahem i výtvarným zpracováním.

The publication provides over forty contributions from an international team of authors and is aimed at collecting and describing fragments of past and forgotten ways of life. Life and human evolution cover different historical epochs and places; however, human destiny seems relentless as witnesses, memories, and tangible evidence of human existence inevitably disappear. At the same time, the book reflects the results of the broad and international collaboration of the prominent researcher Jiří A. Svoboda with the authors of the published articles, including those who are inspired by his work. The presented publication attracts an audience with its content, scope and artwork.

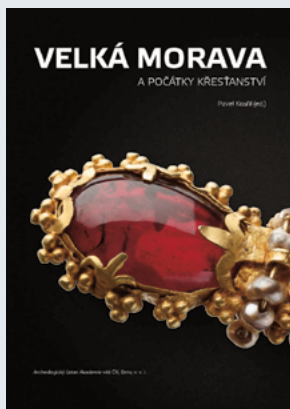
P. Kouřil (ed.)

Velká Morava a počátky křesťanství / Great Moravia and Beginnings of Christianity

Brno: ARÚB 2014, 517 s., 532 s.

ISBN 978-80-86023-53-3, 978-80-86023-54-0

700 Kč / 28 EUR



Výpravná kolektivní monografie zaměřená na problematiku Velké Moravy a počátky christianizačního procesu, připravená a vydaná v souvislosti s exkluzivní putovní výstavou Velká Morava a počátky křesťanství, realizovanou v letech 2014 a 2015. První část publikace obsahuje studie domácích i zahraničních badatelů, týkající se velkomoravské tematiky a klíčových lokalit. Obsáhlá katalogová část pak nabízí kvalitní detailní fotografie a popis vybraných raně středověkých artefaktů z uvedeného období. Zde prezentované lokality a nálezy mají široký teritoriální, provenienční i chronologický záběr. Zachycují a dokumentují předvelkomoravský vývoj, období vzniku, rozmachu i úpadku Velké Moravy, ale i počátky českého státu.

The collective monograph focuses on the narrative of Great Moravia and the beginnings of the Christianisation process. The book was published in connection with the exclusive touring exhibition Great Moravia and the Beginnings of Christianity, which was held in 2014 and 2015. The first part of the book contains contributions by Czech and foreign academics and is aimed at the Great Moravian issues and the key archaeological sites. The extensive catalogue included provides high-quality detailed photos and descriptions of the selected early medieval artefacts from the studied period. The sites and finds presented in this publication have a broad territorial, provenance and chronological scope. They record and document the pre-Great Moravian development, the emergence, expansion and demise of Great Moravia, as well as the beginnings of the Czech lands' state formation.

P. Kouřil a kol.

Cyrlometodějská misie a Evropa / The Cyril and Methodius Mission and Europe

Brno: ARÚB 2014, 387 s., 401 s.

ISBN 978-80-86023-50-2, 978-80-86023-51-9

500 Kč / 20 EUR



Kolektivní monografie věnovaná problematice cyrlometodějské misie na Velké Moravě, zohledňující její předpoklady, působení i důsledky. V širokém mezinárodním kontextu sumarizuje výsledky mnohaletých výzkumů a bádání řady oborů – archeologie, historie, dějin umění, slavistiky, filologie, literární vědy či religionistiky. Publikace je rozdělena do tří tematických okruhů – Předpoklady, Bratři ze Soluně a Paměť, s chronologickým záběrem od osmého a devátého století až po století osmnácté. Je tedy zaměřena nejen na vlastní misijní působení obou soluňských bratří na Velké Moravě, ale sleduje také jejich odkaz a tradici v pozdějších obdobích jak v rámci českých zemí, tak i v širších evropských souvislostech.

The collective monograph devoted to the mission of Cyril and Methodius in Great Moravia takes into account its motives, course and consequences. In a broad international context, it summarises the results of the long-term research of various fields – archaeology, history, art history, Slavic studies, philology, and literary and religious studies. The publication is divided into three thematic parts – Assumptions, Brothers from Thessaloniki, and Memory, with a chronological scope from the 8th and 9th centuries until the 18th century. Therefore, it not only focuses on the mission of the Thessaloniki brothers but also traces their legacy and tradition in the later periods in the Czech lands and Europe.

Další dostupné publikace

Spisy ARÚB 64

S. Stuchlík – R. Tichý (eds.): **Mohelnice. Neolitické sídliště s intruzemi**. Brno: ARÚB 2020, 269 s., ISBN 978-80-7524-040-8; 400 Kč / 16 EUR

Spisy ARÚB 63

O. Šedo – R. Knápek: **Mušov-Neurissen 1993–1994. Nálezové kontexty z doby římské**. Brno: ARÚB 2019, 270 s., ISBN 978-80-7524-028-6; 400 Kč / 16 EUR

Spisy ARÚB 57

P. Kouřil – R. Procházka (eds.): **Moravian and Silesian strongholds of the tenth and eleventh centuries in the context of central Europe**. Brno: ARÚB 2018, 431s., ISBN 978-80-7524-010-1; 790 Kč / 32 EUR

Spisy ARÚB 56

M. Mazuch – M. Hladík – R. Skopal: **Úpravy hrobových jam a dřevěné konstrukce v hrobech na pohřebištích Velké Moravy (sociální, duchovní a chronologický fenomén)**. Brno: ARÚB 2017, 336 s., ISBN 978-80-7524-009-5; 400 Kč / 16 EUR

Spisy ARÚB 54

R. Procházka: **Hrad Přerov v raném středověku (9.–11. století) a počátky mladohradištní hmotné kultury**. Brno: ARÚB 2017, 547 s., ISBN 978-80-7524-002-6 / 700 Kč / 28 EUR

ITM X, Spisy ARÚB 51

L. Poláček (ed.): **Mikulčice river archaeology**. Brno: ARÚB 2014, 153 s., ISBN 978-80-86023-60-1, 300 Kč / 12 EUR

ITM IX, Spisy ARÚB 50

L. Poláček – P. Kouřil (Hrsg.): **Bewaffnung und Reiterausrüstung des 8. bis 10. Jahrhunderts in Mitteleuropa. Waffenform und Waffenbeigaben bei den mährischen Slawen und in den Nachbarländern**. Brno: ARÚB 2019, 477 s., ISBN 978-80-86023-59-5, 600 Kč / 24 EUR

Spisy ARÚB 48

M. Hladík: **Hospodárské zázemie Mikulčíc. Sídlná štruktúra na strednom toku rieky Moravy v 9. – 1. polovici 13. storočia**. Brno: ARÚB 2014, 353 s., ISBN 978-80-86023-44-1; 500 Kč / 20 EUR

Spisy ARÚB 47

J. Juchelka: **Lužická kultura v českém Slezsku**. Brno: ARÚB 2014, 341 s., ISBN 978-80-86023-42-7; 500 Kč / 20 EUR

Spisy ARÚB 46

J. Kopacz – A. Přichystal – L. Šebela: **Lithic chipped industry of the Young Eneolithic in Moravia and Czech Silesia**. Brno: ARÚB 2014, 185 s., ISBN 978-80-86023-41-0; 300 Kč / 12 EUR

FAM 1, Spisy ARÚB 52

L. Poláček: **Grabungen im Bereich der ehemaligen Flussarme in Mikulčice**. Brno: ARÚB 2014, 111 s., ISBN 978-80-86023-62-5 / 350 Kč / 14 EUR

Spisy ARÚB 45

M. Mazuch: **Velkomoravské keramické okruhy a tzv. mladší velkomoravský horizont v Mikulčicích**. Brno: ARÚB 2013, 180 s., ISBN 978-80-86023-39-7, 350 Kč / 14 EUR

Spisy ARÚB 44

B. Komoróczy (ed.): **Sociální diferenciacie barbarských komunit ve světle nových hrobových, sídlištních a sběrových nálezů (Archeologie barbarů 2011)**. Brno: ARÚB 2014, 470 s., ISBN 978-80-86023-25-0; 650 Kč / 26 EUR

ITM VIII, Spisy ARÚB 41

L. Poláček – J. Maříková-Kubková (Hrsg.): **Frühmittelalterliche Kirchen als archäologische und historische Quelle**. Brno: ARÚB 2010, 424 s., ISBN 978-80-86023-92-2; 500 Kč / 20 EUR

Spisy ARÚB 39

J. Tejral – S. Stuchlík – M. Čížmář – Z. Klanica – S. Klanicová: **Langobardische Gräberfelder in Mähren I**. Brno: ARÚB 2011, 459 s., ISBN 978-80-86023-97-7; 700 Kč / 28 EUR

Spisy ARÚB 38

R. Procházka: **Vývoj opevňovací techniky na Moravě a v českém Slezsku v raném středověku**. Brno: ARÚB 2009, 383 s., ISBN 978-80-86023-98-4; 550 Kč / 22 EUR

Spisy ARÚB 37

E. Droberjar – B. Komoróczy – D. Vachůtová (eds.): **Barbarská sídliště. Chronologické, ekonomické a historické aspekty jejich vývoje ve světle nových archeologických výzkumů (Archeologie barbarů 2007)**. Brno: ARÚB 2008, 542 s., ISBN 80-86023-89-3; 500 Kč / 20 EUR

Spisy ARÚB 36

Z. Klanica: **Mutěnice-Zbrod. Zaniklé slovanské sídliště ze 7.–10. století**. Brno: ARÚB 2008, 299 s., ISBN 978-80-86023-91-5; 500 Kč / 20 EUR

ITM VII, Spisy ARÚB 35

I. Boháčová – L. Poláček (Hrsg.): **Burg – Vorburg – Suburbium. Zur Problematik der Nebenareale frühmittelalterlicher Zentren.** Brno: ARÚB 2008, 308 s., ISBN 80-86023-84-2; 400 Kč / 16 EUR

Spisy ARÚB 34

P. Kouřil – M. Tymonová: **Slovanský kostrový mohylník ve Stěbořicích.** Brno: ARÚB 2013, 276 s., ISBN 978-80-86023-88-5; 550 Kč / 22 EUR

Spisy ARÚB 32

L. Šebela a kol.: **Hlinsko. Výšinná osada lidu badenské kultury.** Brno: ARÚB 2007, 498 s., ISBN 80-86023-79-6, 450 Kč / 18 EUR

ITM VI, Spisy ARÚB 31

L. Poláček (Hrsg.): **Das wirtschaftliche Hinterland der frühmittelalterlichen Zentren.** Brno: ARÚB 2008, 438 s., ISBN 978-80-86023-81-6; 450 Kč / 18 EUR

Spisy ARÚB 30

S. Stuchlík: **Borotice. Mohylové pohřebiště z doby bronzové.** Brno: ARÚB 2006, 297 s., ISBN 80-86023-68-0; 500 Kč / 20 EUR

Spisy ARÚB 29

Č. Staňa: **Velkomoravská pohřebiště v Rajhradě a Rajhradicích. Katalog.** Brno: ARÚB 2006, 236 s., ISBN 80-86023-72-9; 368 Kč / 15 EUR

Spisy ARÚB 28

Z. Klanica: **Nechvalín, Prušánky. Čtyři slovanská pohřebiště. Díl I. / Nechvalín, Prušánky. Vier slawischen Nekropolen. Teil II. Katalog.** Brno: ARÚB 2006, 293 / 290 s., ISBN 80-86023-75-3; 736 Kč / 30 EUR

Spisy ARÚB 25

P. Kouřil (ed.): **Frühmittelalterliche Elite bei den Völkern des östlichen Mitteleuropas.** Brno: ARÚB 2005, 472 s., ISBN 80-86023-69-9; 517 Kč / 21 EUR

Spisy ARÚB 22

N. Profantová – B. Kavánová: **Mikulčice – pohřebiště u 6. a 12. kostela.** Brno: ARÚB 2003, 472 s., ISBN 80-86023-55-9; 577 Kč / 23 EUR

Spisy ARÚB 19

J. Tejral (Hrsg.): **Probleme der frühen Merowingerzeit im Mitteldonaauraum.** Brno: ARÚB 2002, 361 s., ISBN 80-86023-15-X; 368 Kč / 15 EUR

Spisy ARÚB 16

J. Bouzek – H. Friesinger – K. Pieta – B. Komoróczy (Hrsg.): **Gentes, Reges und Rom**. Brno: ARÚB 2000, 250 s., ISBN 80-86023-24-9; 301 Kč / 12 EUR

ITM V, Spisy ARÚB 15

L. Poláček – J. Dvorská (Hrsg.): **Probleme der mitteleuropäischen Dendrochronologie und naturwissenschaftliche Beiträge zur Talaue der March**. Brno: ARÚB 1999, 232 s., ISBN 80-86023-20-6; 79 Kč / 3 EUR

ITM IV, Spisy ARÚB 9

L. Poláček (Hrsg.): **Frühmittelalterliche Graphittonkeramik in Mitteleuropa. Naturwissenschaftliche Keramikuntersuchungen**. Brno: ARÚB 1998, 314 s., ISBN 80-86023-03-6; 79 Kč / 3 EUR

StArú 18(1)

J. Juchelka: **Lužická pohřebiště ve Vlašovičkách u Opavy**. Brno: ARÚB 2014, 102 s., ISBN 978-80-86023-35-9; 80 Kč / 3 EUR

Mimo edice

J. Juchelka (ed.): **Doba popelnicových polí**. Brno: ARÚB 2016, 193 s., ISBN 978-80-7524-003-3; 490 Kč / 20 EUR

Mimo edice

J. Doležel – M. Wihoda (eds.): **Mezi raným a vrcholným středověkem**. Brno: ARÚB 2012, 686 s., ISBN 978-80-86023-76-2; 526 Kč / 21 EUR

Mimo edice

D. Jelínková: **Slovanské pohřebiště z 9. až 12. století. Katalog**. Brno: ARÚB 1999, 262 s., ISBN 80-86023-09-5; 210 Kč / 9 EUR

Přehled výzkumů

PV 62/1, 62/2

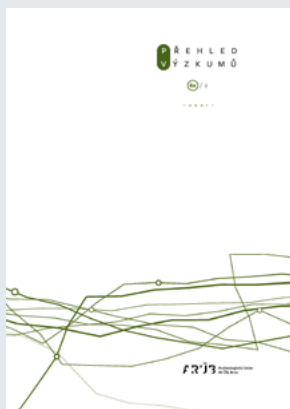
Brno: ARÚB 2021, 311, 212 s. ISSN 1211-7250 (print), ISSN 2571-0605 (online); 290 Kč / 12 EUR

PV 61/1, 61/2

Brno: ARÚB 2020, 226, 326 s. ISSN 1211-7250 (print), ISSN 2571-0605 (online); 290 Kč / 12 EUR

PV 60/1, 60/2

Brno: ARÚB 2019, 257, 226 s. ISSN 1211-7250 (print), ISSN 2571-0605 (online); 350 Kč / 14 EUR



Dostupné starší ročníky naleznete na eshopu

www.arub.cz/eshop/

Všechny ročníky jsou dostupné online na webových stránkách

www.arub.cz/prehled-vyzkumu

Archeologický ústav AV ČR, Brno, v. v. i., je vědecko-výzkumnou institucí, jejímž hlavním posláním je rozšiřování našich vědomostí o minulých obyvatelích a podobě území Moravy, českého Slezska a širšího středního Podunají na základě archeologických pramenů. V rámci své činnosti provádí systematické i záchranné terénní výzkumy, archeologické prameny ošetřuje a vědecky zpracovává, vydává odborné i popularizační publikace a výsledky svého výzkumu prezentuje široké veřejnosti.

K hlavním výzkumným tématům patří zrod anatomicky moderního člověka a jeho adaptace na přírodní podmínky starší doby kamenné, válečné střety barbarů s Římany v prvních staletích našeho letopočtu a transformační procesy od raného do vrcholného středověku se speciálním zaměřením na období Velké Moravy.