



# AIS CR

Archaeological Information System  
of the Czech Republic

# Archaeological Information System of the CR

## and its Role in Landscape Research



EVROPSKÁ UNIE  
Evropské strukturální a investiční fondy  
OP Výzkum, vývoj a vzdělávání



MINISTERSTVO ŠKOLSTVÍ,  
MLÁDEŽE A TĚLOVÝCHOVY



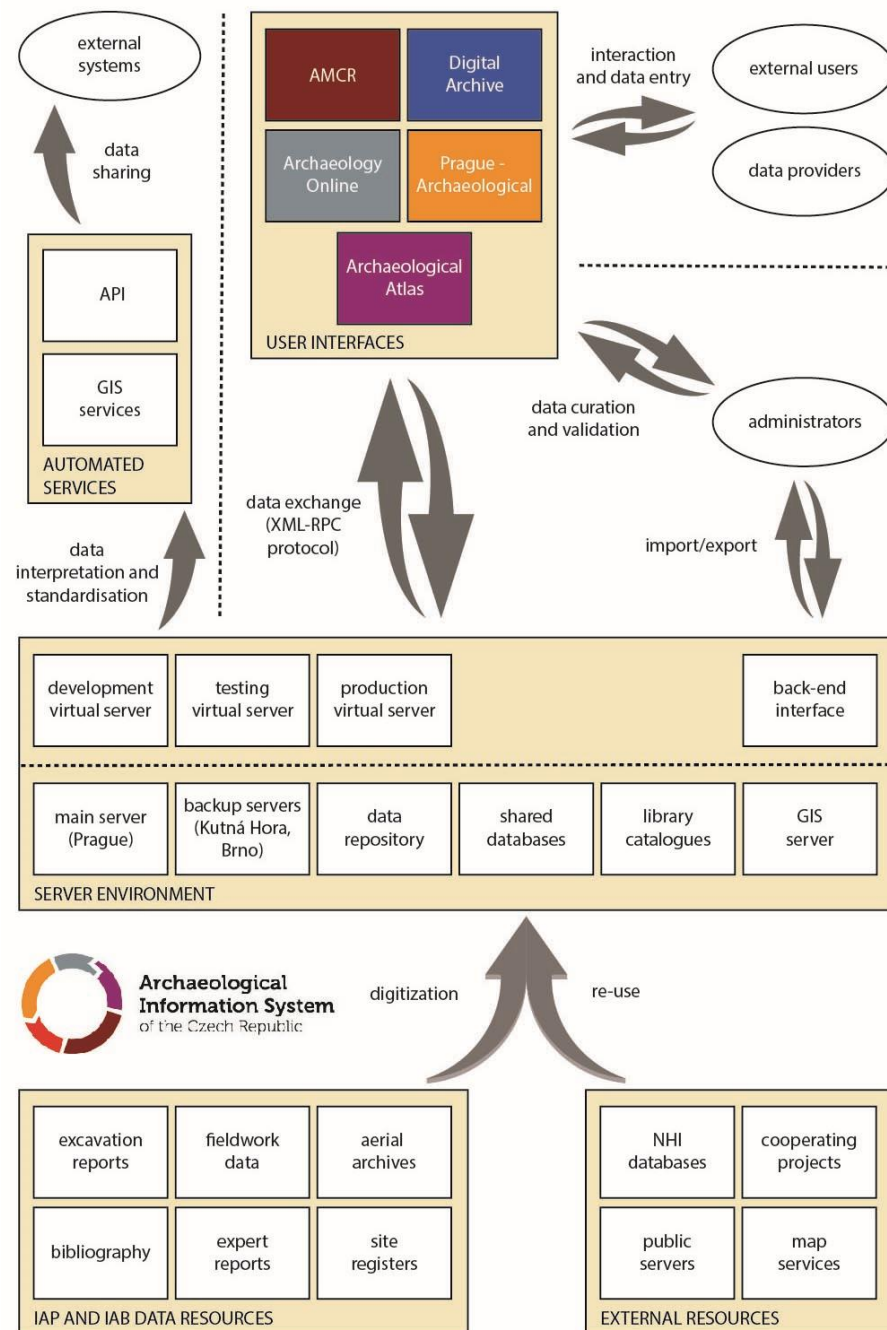
INSTITUTE OF ARCHAEOLOGY  
OF THE CAS PRAGUE





## AIS CR – a solution to...

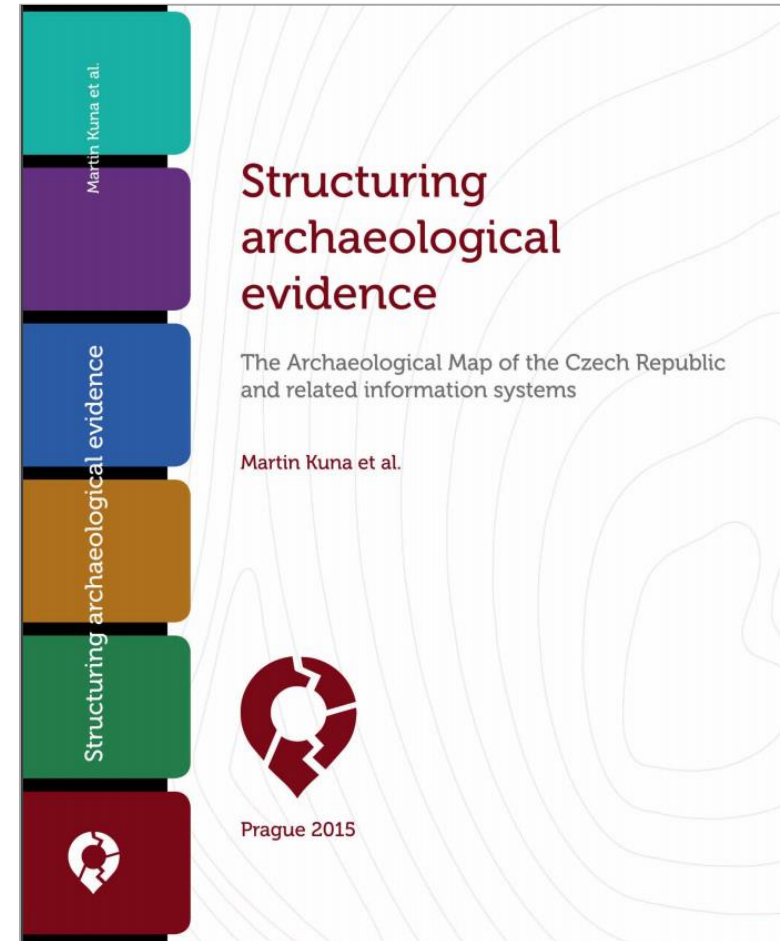
- ... the management of archaeological fieldwork
- ... unified collection and registering of the results of archaeological fieldwork events
- ... long term storage of the documentation and excavation reports
- ... availability of data for basic and applied research
- ... implementation of digital humanities tools
- ... sharing, presentation and dissemination of archaeological data and research results





## a route to the infrastructure

- since 1919 – Institutes of Archaeology entrusted with the administration of archaeological research and finds
  - => archives in Prague and Brno
- after 1990 - a series of discrete data blocks and applications
- after 2002 - the first steps to digitize the documentation
- 2012-2015 – AMCR project
  - data content harmonization
  - integration of databases and interfaces
  - review of the information contained
- since 2016 – the Roadmap of Large Infrastructures for Research, Experimental Development and Innovation of the CR



A book summarising development up to 2015  
(Kuna et al. 2015; ISBN 978-80-87365-88-5)

<http://www.archeologickamapa.cz/?page=book>



# AIS CR key concepts

- (1) strength of joint efforts (crowdsourcing): professional community should produce data sets vital for its own future development, both in research and for heritage management
- (2) information sharing an dissemination: maximum (reasonable and legal) access to data for both professionals and the public (*archaeology matters!*)
- (3) influencing information workflow: understanding archaeological field research as a dynamic iterative process of knowledge formation
- (4) inner coherence and persistency: creating authority files with persistent identifiers to be used in all parts of our field research knowledge (archives, museums, publications, etc.)
- (5) interoperability: preparing the system for the possible/future cooperation with other infrastructure systems on a national and/or international level



# AIS CR „ecosystem“ ...

(1) ... database of archaeological data

(2) ... geographic information system

(3) ... API services for data exchange

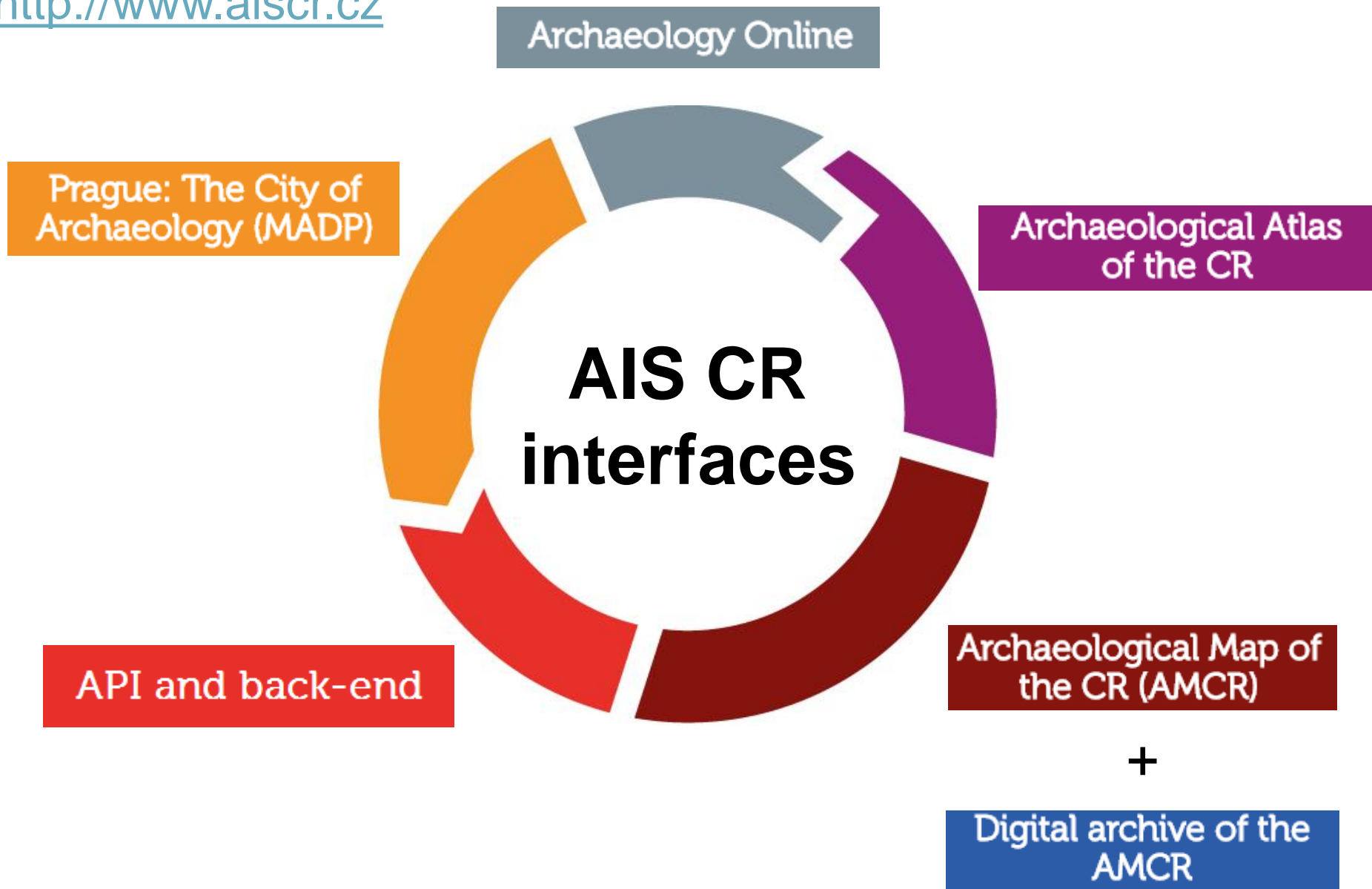
(4) ... teams of experts on archaeological data collection and curation (Institutes of Archaeology of the CAS in Prague and Brno)

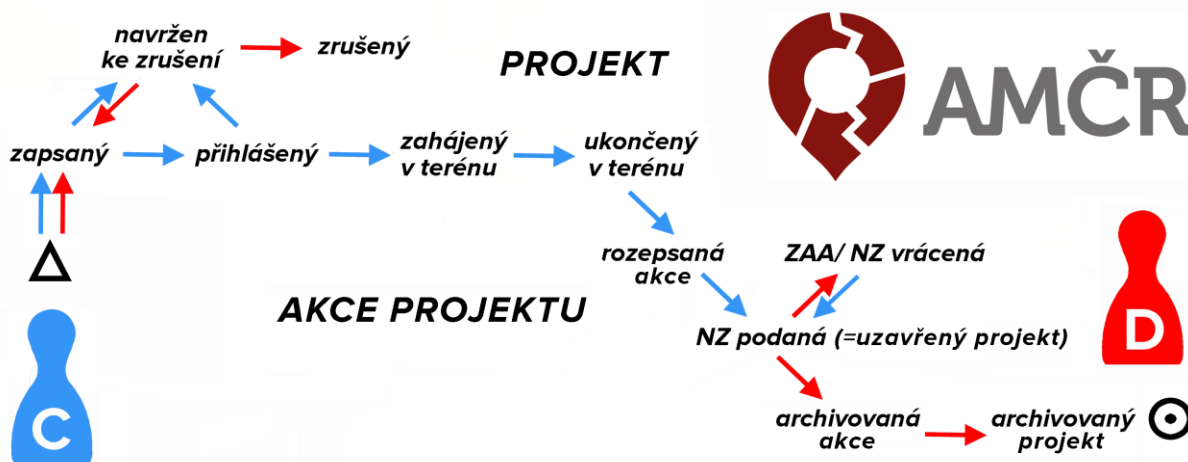
(5) ... SW and HW equipment for effective data management

(6) ... interfaces for data entry and presentation

C-9100190A NZ odložena	Dokumentační jednotky	Dokumentace
<b>Popis samostatné akce</b>		
Katastr	ČESKÝ ŠTERNBERK (BENEŠOV)	
Vedoucí akce	Neustupný, Zdeněk	
Ostatní vedoucí		+
Specifikace data	v roce	Rok zahájení 2007
Hlavní typ	sonda	
Lokalizace / okolnosti	Hrad, severní parkán.	
Poznámka	Zjištěné starší stavební konstrukce, které byly součástí fo novověku, tedy v době, kdy již neplnily svoji funkci.	
Uložení nálezů		
<b>Historie akce</b>		
Zapsána	24.5.2017, ARÚP, Administrátor (Archeologický ús	
ZAA archivována		
ZAA vrácena	Datum ↑	Vrátil Organizace
NZ podána		
ZAA/NZ vrácena	Datum ↑	Vrátil Organizace
ZPĚT	VÝPIS	ZRUŠIT AKCI
ZAHÁJIT EDITACI	SMAZAT	VRÁTIT

<http://www.aiscr.cz>





## Archaeological Map of the CR (AMCR)

The AMCR unites the basic archaeological infrastructure of the CR and offers tools to register fieldwork projects, collect metadata on fieldwork and their results, serves as a repository of secondary documentation and provides data for public use.

<http://www.amapa.cz>



Archaeological  
Information System  
of the Czech Republic

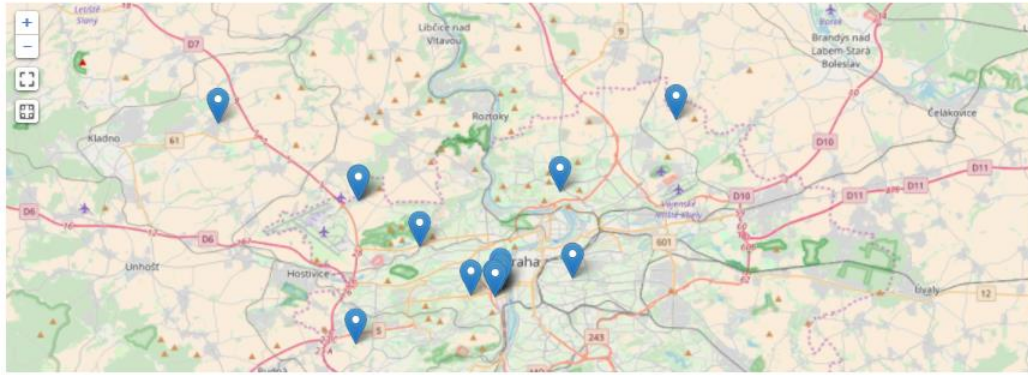
AKCE	Dokumentační jednotky	Dokumentace	Bibliografie
<p><b>PROJEKTY</b></p> <p>M: 201500572 archivovaný      A: archivovaná</p> <p>Vyhledávání      Zapsat projekt</p> <p>Digitální archiv      Přihlásit projekt</p> <p>Projekty      Zahájit výzkum</p> <p>Samostatné akce      Ukončit terén</p> <p>Návoděva      Spravovat akce</p> <p>Lokality      Uzavřít projekt</p> <p>Dokumenty a bibliografie      Vybrat projekty</p> <p>Správa PIAN      Naše projekty</p> <p>Administrace      Archivovat projekty</p>			
<p><b>Popis akce</b>      ULOŽIT ZMĚNY</p> <p>Katastr: BÍLANY (KROMĚŘÍŽ)      Další katastry: [všechny]</p> <p>Vedoucí akce: Popelka, Miroslav      Organizace: ÚAPP Brno</p> <p>Nové jméno: [vstupní pole]      Uživatelské označení: [vstupní pole]</p> <p>Specifikace data: přesné      Datum zahájení: 29.9.2015      Datum ukončení: 29.9.2015</p> <p>Hlavní typ: skupina/sít' sond      Vedlejší typ: [všechny]</p> <p>Lokalizace / okolnosti: Kroměříž/Bílany, Ovocná č. 1869/63.</p> <p>Poznámka: V průběhu výzkumu byly kontrolovány vertikální profily a dna výkopů, zda neporušují možné archeologické situace nebo objekty, současné byly prohlédnuty výhozy vytěžené zeminy, zda neobsahují motivé předměty archeologické povahy (zlomky keramiky, kosti, uhlíků), které by narušení archeologických objektů nebo situací mohly nasvědčovat. Při provádění archeologického výzkumu na uvedeném stavbě nebyl zjištěn výskyt ani porušení archeologických nálezů a situací.</p> <p>Uložení názvu: [vstupní pole]      Přístupnost záznamu: A (anonym)</p> <p><b>Historie akce</b></p> <p>Zapsána: 8.10.2015, Popelka, Miroslav (ÚAPP Brno)      NZ Podána: 8.10.2015, Popelka, Miroslav (ÚAPP Brno)</p> <p>Archivována: 9.10.2015, Řihánková, Veronika (Archeologický ús)</p> <p>ZAA/NZ vrácena: Datum ↑      Vrátit      Organizace      Důvod</p>			
<p>VÝPIS      ZRUŠIT AKCI</p> <p>ZAHÁJIT EDITACI      SMAZAT AKCI      VRÁTIT      ARCHIVOVAT</p>			



Digitální archiv AMČR

David Novák - Nápověda English

"Juřina, Petr"



17 výsledků |  20 -

datace neurčena

Typ dokumentu

- Texty 17
- Katastr
- Organizace
- Rok
- Okres
- Autor / vedoucí

Juřina, Petr | C-TX-200001341 | 1999

Typ: nálezořá zpráva | Materiál: papír s foto | Řada: TX | Přístupnost: archivář

Organizace: Archaia Praha

Katastr (okres): SMÍCHOV (Hlav

Popis dokumentu:

Akce C-9104610A (přístupnost: A):

Katastr (okres): SMÍCHOV (Hlavní město Pra

Vedoucí výzkumu: Juřina, P. (Archaia Praha)

Typ: plošný odkryv

Datum výzkumu: 2000-01-01 - 2000-12-31

Lokalizace: Náměstí 14, října, areál bývalé fa

Poznámka: Záchraný archeologický výzkum bývalé fary) představuje klasický příklad opak zničených minulými stavebními úpravami moh situace, poskytující cenné informace o vývoji h Pod téměř 2 m vyrovnávacích navážek z přelo povrch ohrazené zahrady náležející k barokní zahradních horizontů (v úrovni 192,3-191,9 m pravděpodobně pozůstatek konstrukce jednoho majitele zahrady Františka Buqoye.

O málo starší pozůstatek dřevěného barokního výstavby celého letohrádku, který pro sebe a s Diezenhoffer.

Tímto však historie zahrady nezačíná, výzkum zakoupením pozemku proslulým architektem, (zatím nejasného určení) o rozměrech cca 2 x Zlomky keramiky nacházené u obídkách, spol

# Digital archive of the AMCR

Digital archive is a web application used for browsing digital documents stored in the AMCR. Its interface is fully connected to the AMCR and makes available all the archived documents including supplementary description and spatial data. Digital archive includes English thesauri.

<http://digiarchiv.amapa.cz>



**Archaeological Information System**  
of the Czech Republic



Praha-archeologická je portál, který si klade za cíl zpřístupnit archeologické prameny Prahy odborníkům i široké veřejnosti. Archeologům a jejich spolupracovníkům by měl usnadnit cestu k systematickému studiu minulosti a jejímu rychlejšímu a ucelenějšímu poznání, památkové sféře přinést podklady pro rozhodování o míře nezbytné ochrany archeologických památek, podnikatelům pak informace o rizicích jejich záměru.

Nejširší veřejnost má možnost prostřednictvím portálu navštívit Prahu pod Prahou, kráčet po stopách pražské minulosti, sdílet napětí z objevování dosud neznámého, poznávat dokonalost zapomenutých technologií a řemesel, či se seznámit s nekonečnými možnostmi témat, jejichž studium archeologie nabízí.

Portál Praha-archeologicka.cz je hlavním výstupem projektu Informační systém archeologických pramenů Prahy (IIS\_APP), který je společným projektem Archeologického ústavu, AV ČR, Praha, v.v.i. a Národního památkového ústavu. Projekt byl zformulován v r. 2012. Jeho tvorba je v letech 2013-2017 financována v rámci programu NAKI MK ČR (r. č.13P01OV014). Více >>>



Provozovatelem webu je:

ARCHEOLOGICKÝ ÚSTAV AV ČR, Praha, v. v. i.  
Letenská 4, 118 01 Praha 1  
IČ: 67985912, DIČ: CZ67985912

Právní smlouva Pravidla o přístupnosti Mapa stránek O webu

## Prague: The City of Archaeology (MADP)

A web portal with the task to provide access to archaeological sources from Prague for professionals and the public; the website enables to visit the underground of Prague and to follow in the footsteps of Prague's history.

<http://www.praha-archeologicka.cz/>



**Archaeological  
Information System**  
of the Czech Republic

Hledat...



Home

Mapa

Zdroje

Praxe

O webu

**Archeologická mapa České republiky** AMČR sjednocuje základní archeologické infrastruktury v ČR a poskytuje nástroje pro evidenci terénních aktivit, shromažďuje metadata o jejich výsledcích, slouží jako repozitář sekundární dokumentace a data poskytuje veřejnosti k užití.

**ARCHEOLOGICKÝ ATLAS ČECH** Vybrané památky od pravěku do 20. století Archeologický atlas je doprovodnou službou ke stejnojmenné publikaci, rozšiřuje její obsah ve virtuálním prostředí a populární formou prezentuje nemovité archeologické památky v krajině.

**PrahaARCHEOLOGICKÁ** Portál shromažďuje a zpřístupňuje informace o archeologii Prahy profesionálům z oboru archeologie a spolupracujících oborů. Informace jsou využitelné i pro státní správu a plánování, památkovou či komerční sféru. Vybrané sekce jsou směřovány na širokou veřejnost.

**CZAD** Arheobotanická databáze ČR je databáze arheobotanických analýz z území České republiky. Umožňuje přístup k datům o jednotlivých arheobotanických výzkumech v České republice (např. autor botanického určení, archeologická datace, počet analyzovaných semen/plodů, počet nalezených rostlinných taxonů).

Obecné údaje Charakteristika obsahu Funkce, nástroje, UI Technické údaje Autoři a správci Datový model Prezentace a historie

Název Arheobotanická databáze České republiky

Akronym CZAD

URL

Provozovatel

Mapa

Hledat...



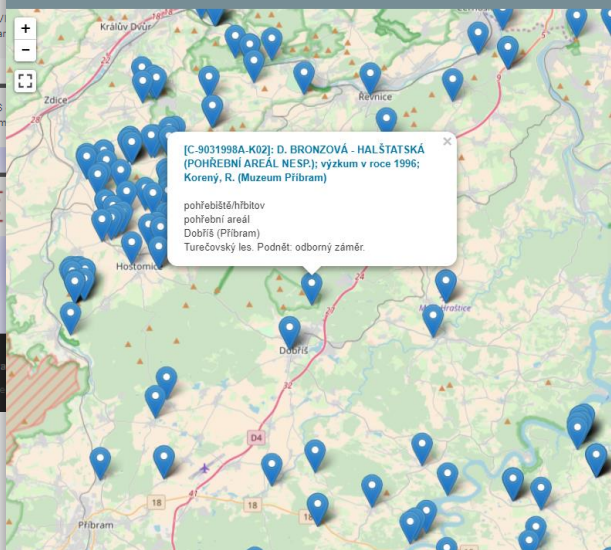
Home

Mapa

Zdroje

Praxe

O webu



pozdní d. bronzová (1000 BC)

2500000 BC -

40000 BC -

5600 BC -

3800 BC -

2300 BC -

1000 BC -

450 BC -

1 AD -

551 AD -

951 AD -

1501 AD -

1901 AD -

2000 AD -

časná d. laténská (371 BC)

Výsledky

Databáze

Typ aktivity

Typ lokality

Časová osa

Od: -1000

Do: -371

# Archaeology Online

A gateway presenting digital information sources related to the study of the past of Czech landscape and archaeology. Its aim is to offer links to data often difficult to access, provides orientation in existing infrastructures, record-keeping systems, tools and web portals.

<http://www.aonline.cz>



**Archaeological  
Information System**  
of the Czech Republic





## Archaeological Atlas of the CR

The Archaeological Atlas is an accompanying service of a publication of the same name; it expands its contents in a virtual environment and presents archaeological monuments in the landscape in a popular way to the general public.

ARCHAEOLOGICKÝ ATLAS ČECH Vybrané památky od pravěku do 20. století

Úvodní strana Lokalita Kniha Ke stažení O projektu Hledat v lokalitách

Úvod > Lokalita > Česlov Zobrazit na mapě

**ČESOV, okr. Jičín, Královéhradecký kraj**  
Pravěk a rané středověké hradiště Českosv. valy  
(1. století př. Kr., raný středověk)

[Popis a galerie](#) [Plány a mapy](#) [Publikace](#)

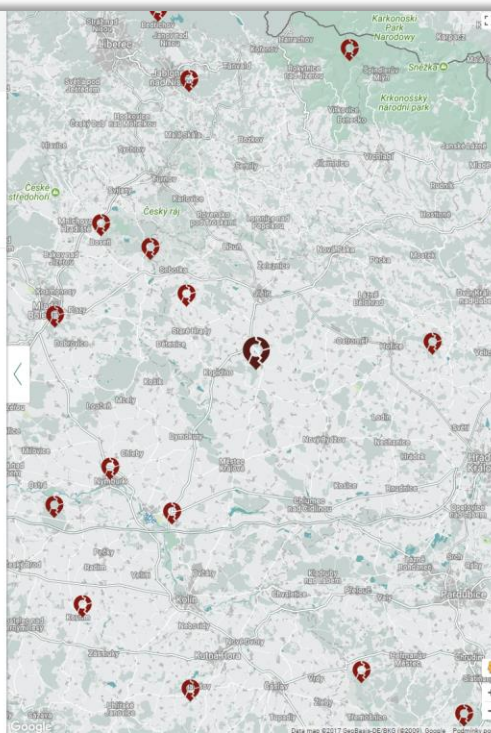


Severní vstup do areálu hradiště.  
Foto Z. Kačerová, 2013.

Hradiště Česlov s nejvyššími dochovanými valy v Čechách bylo osídleno a využíváno od pravěku po středověk, avšak pro nedostatek rozsáhlejších archeologických výzkumů není možné přesněji určit dobu jeho výstavby. Opevnění hradiště tvořil mohutný násep zpevněný vnitřní trámovou konstrukcí s čelní kamennou plentou a příkopem. Určité indície naznačují, že opevnění mohlo částečně vzniknout v době železné v latěnském období nebo v raném středověku. Navíc se zdá, že valy na akropoli zvyšili středověcí v době třicetileté války, z níž se dochovaly i další pozůstatky v okolí lokality (např. dělostřelecká postavení). Hradiště bylo využíváno i v moderní době, kdy se zde např. ukryvalo okolní obyvatelstvo za prusko-rakouské války v r. 1866.

Literatura: Čtverák 2001; Čtverák a kol. 2003.

Navigační bod: N 50°19'58.13"; E 15°20'59.75" (severní brána).

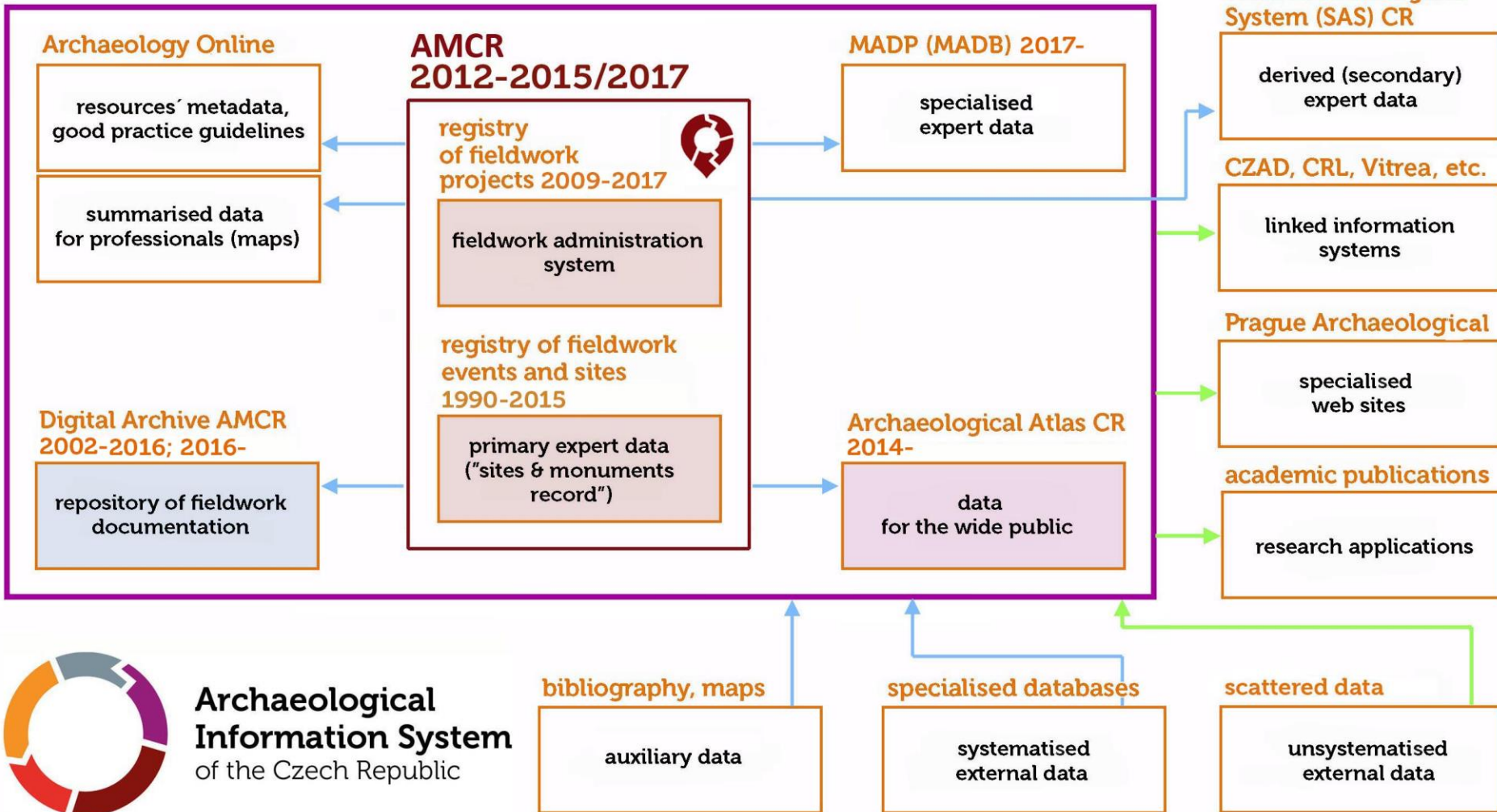


<http://www.aatlas.cz>



**Archaeological Information System**  
of the Czech Republic

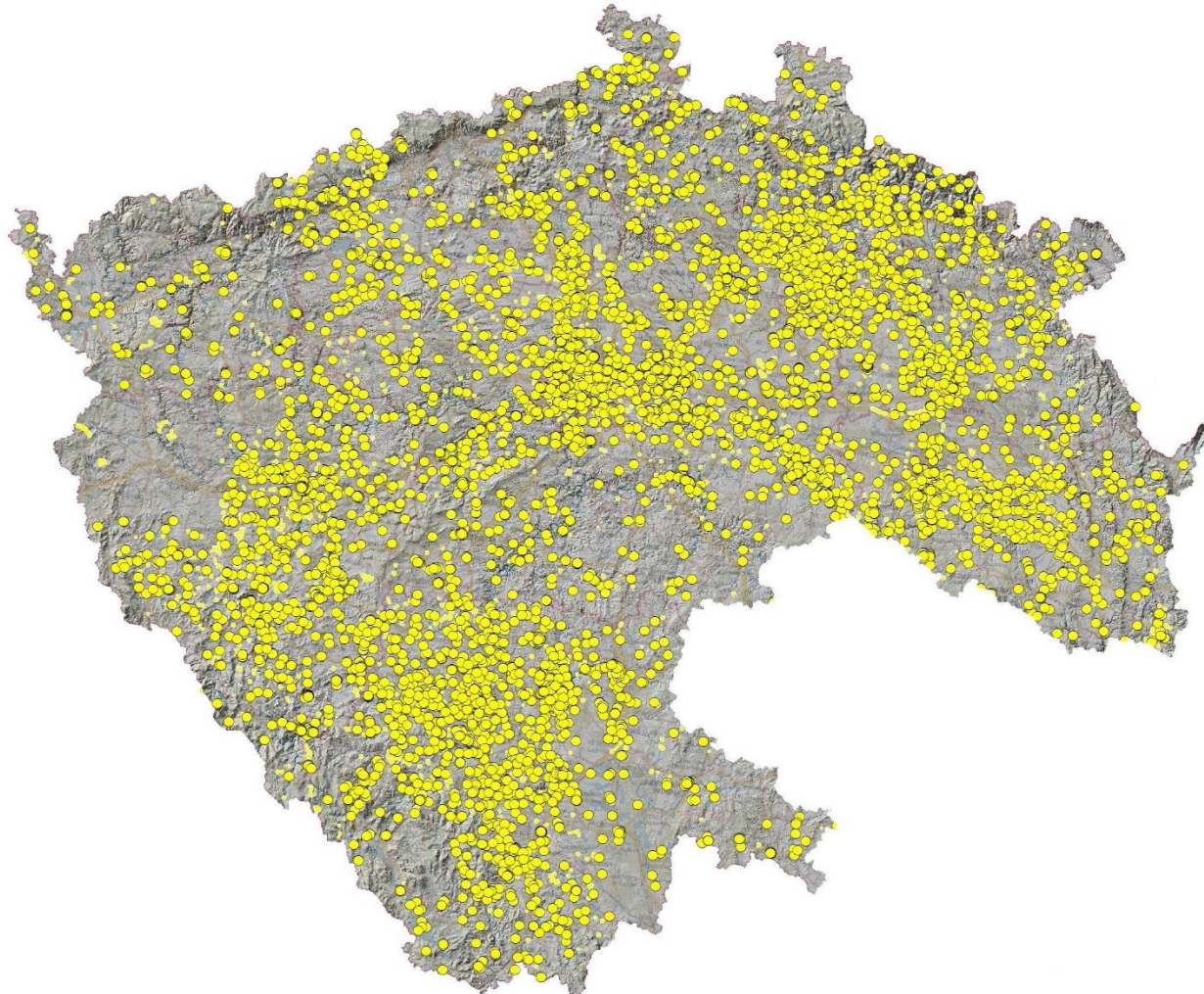
# Archaeological information system of the CR 2016-2019/2022



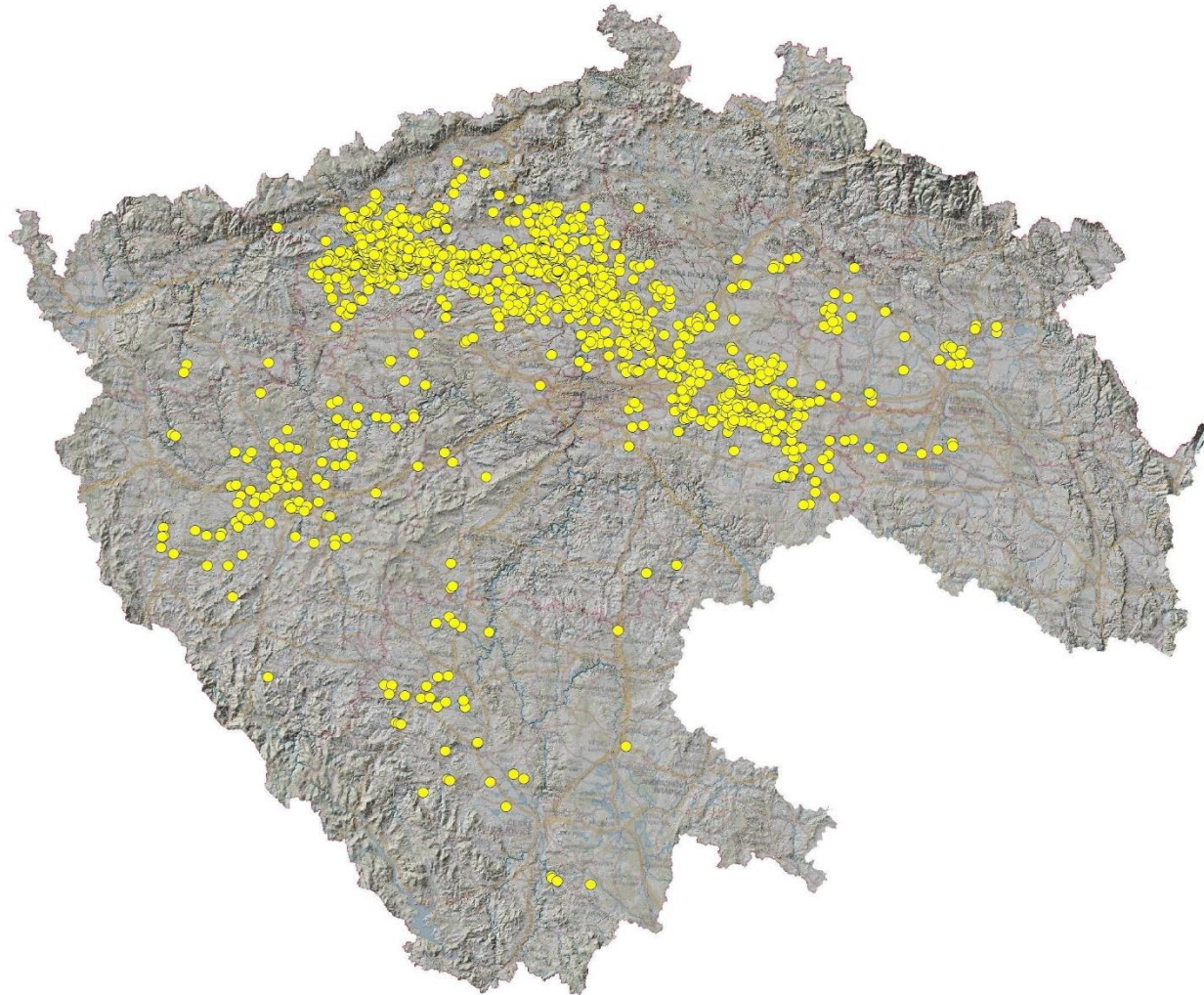


# Data on fieldwork activities

(archaeological fieldwork reported for the years 2000-2014)

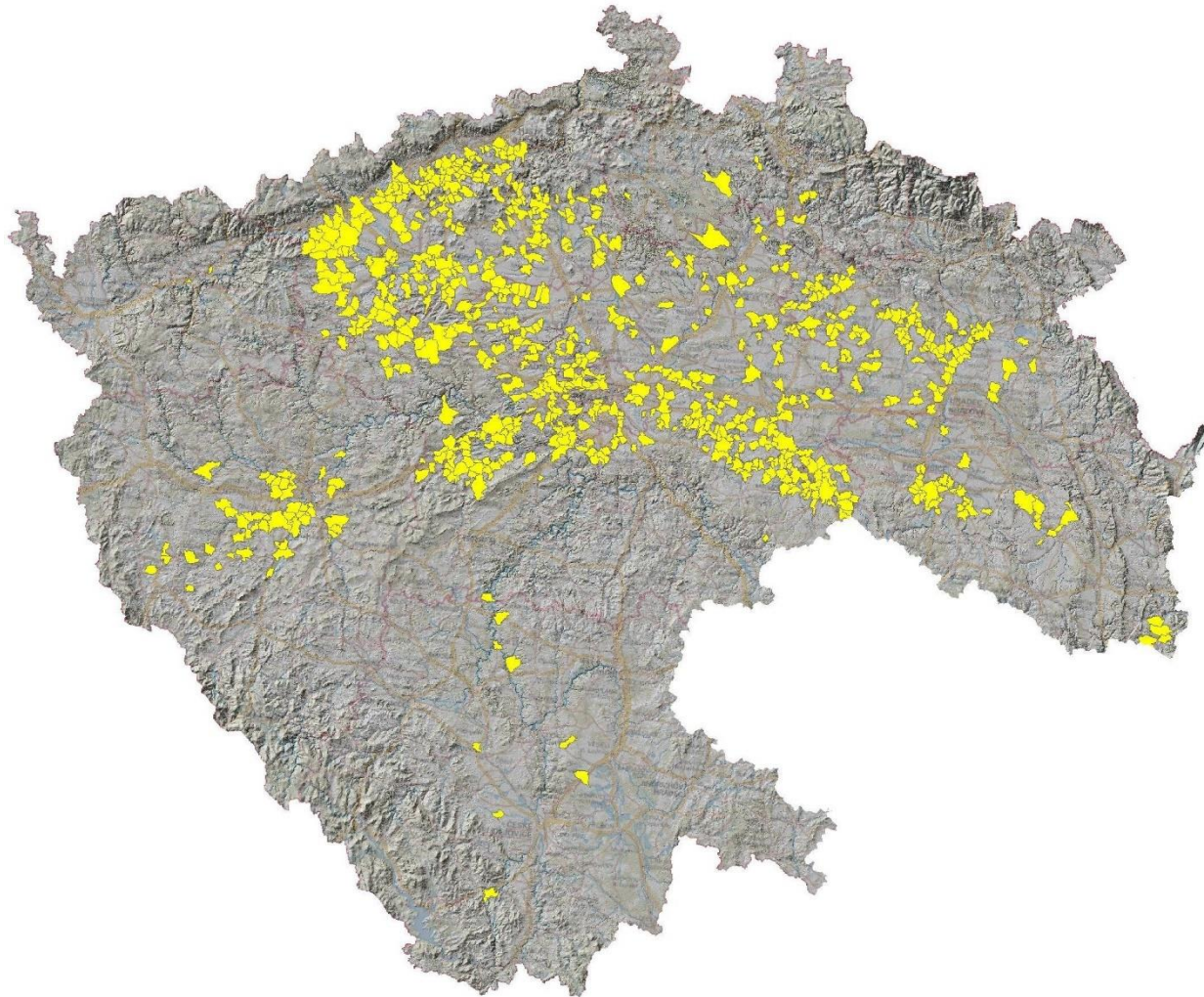


# Non-invasive research results (sites recognised by aerial prospection)

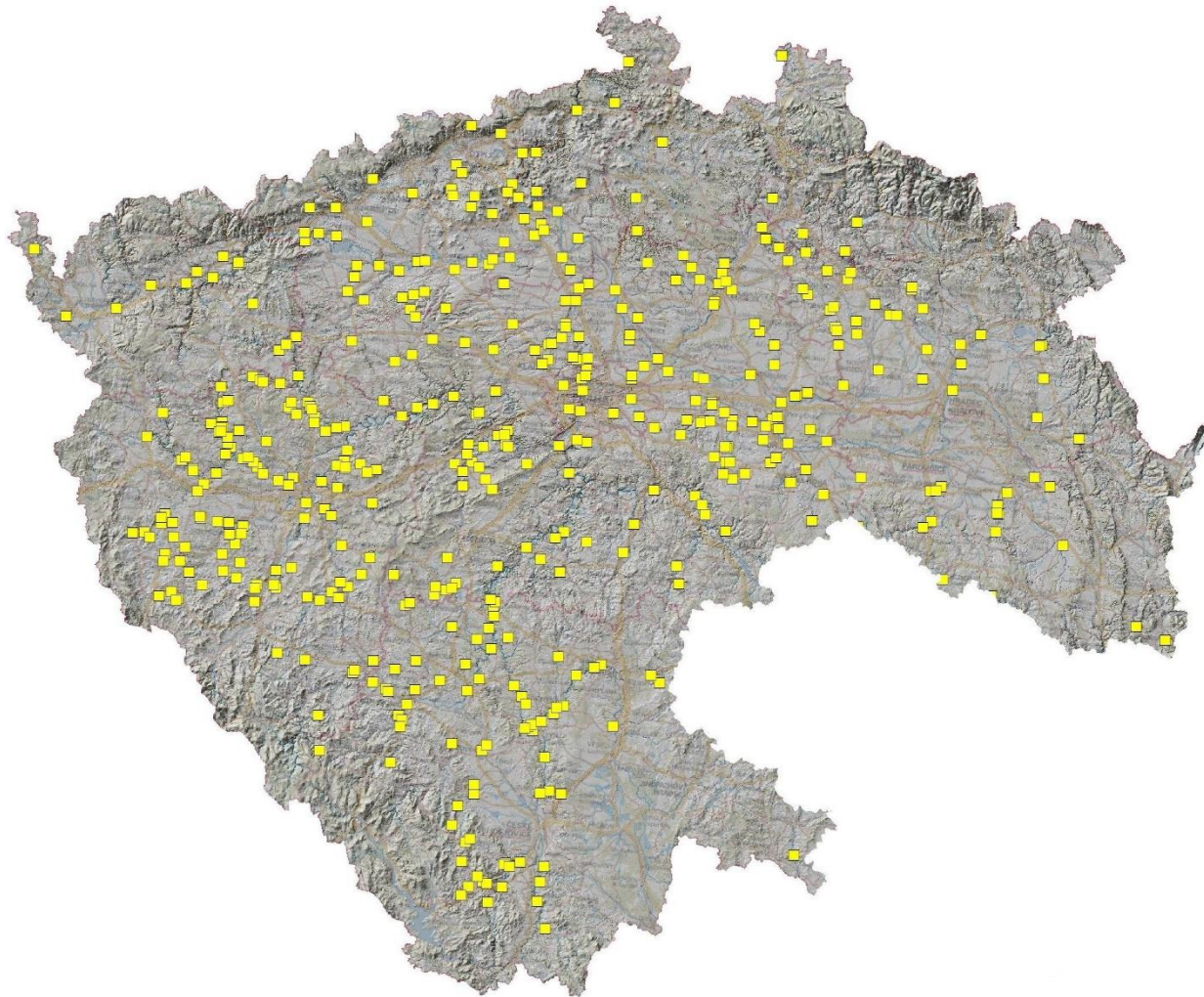




# Maps and data on past settlement (Neolithic Linear Pottery Culture settlements)

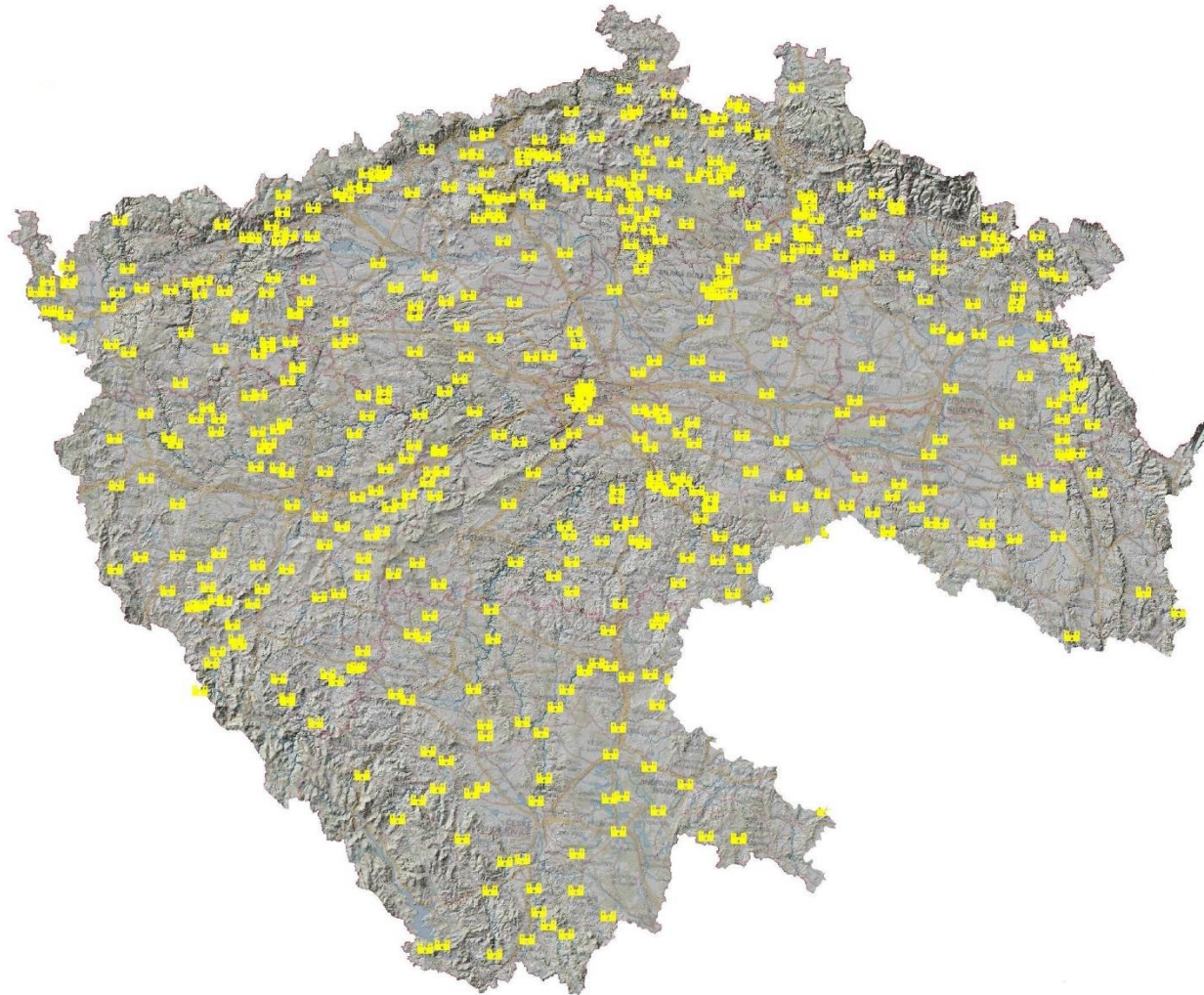


# Register of prehistoric archaeological monuments ... (prehistoric hillforts)





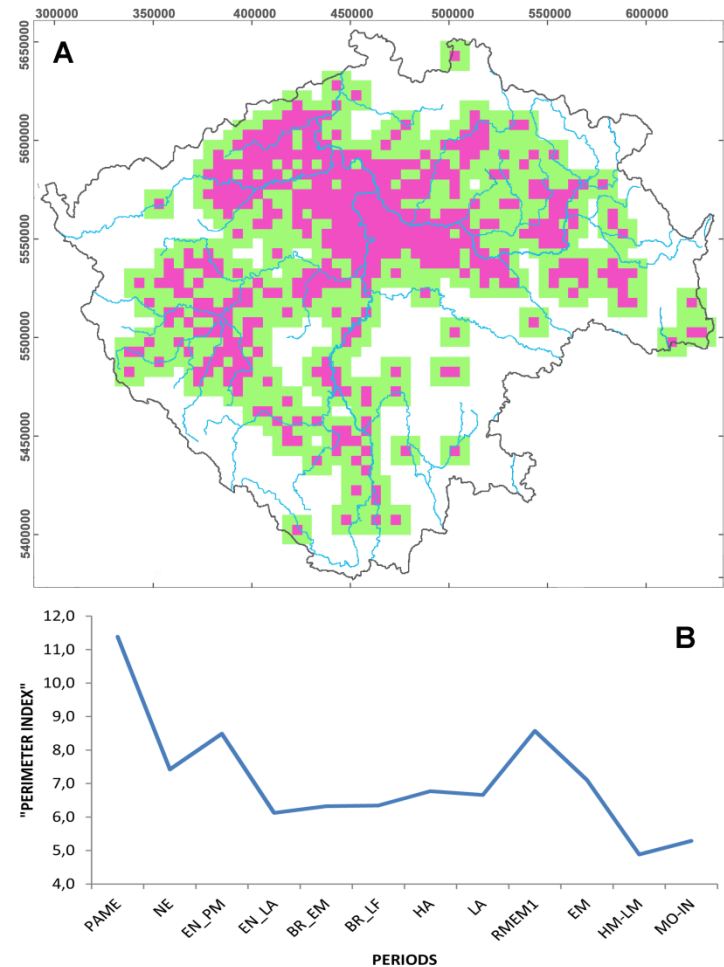
... and historic as well  
(medieval castles)





## theoretical research based on AIS CR data

- (1) structure and long-term trends in the settlement development
  - (2) modern methods of non-invasive survey and data processing
  - (3) analysis and reconstruction of the ancient landscapes using digital technologies
  - (4) theory of archaeological transformations
- and more...



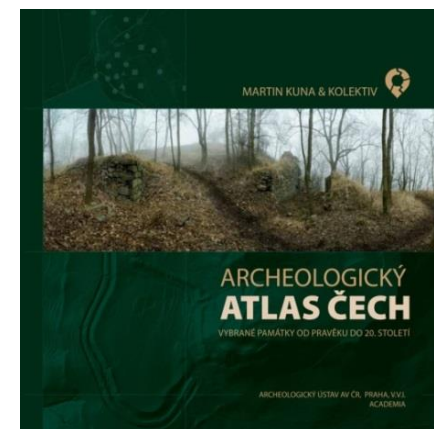


# work plan for the years 2018-2021 (AIS-2 project)

- (1) optimizing the interface and the system tools of the AMCR, updating HW & SW facilities
- (2) finishing review and harmonisation of the existing datasets and their publishing in the AIS CR systems
- (3) development of the data content: searching for missing data on the archaeological heritage of the CR
- (4) support to the (both basic and applied) research: creating a team of specialists on landscape and settlement archaeology
- (5) organizing workshops to present the potential of the AIS infrastructure, influencing and teaching the research community to use it
- (6) steps towards the national and international integration (standardisation); cooperation on the Digital Humanities topics; building-up a virtual research environment (VRE)



QR code for the access to digital part of the Archaeological Atlas of Bohemia (Kuna et al. 2014, 2015; ISBN 978-80-87365-78-6)





**Institute of Archaeology of the CAS, Brno**

**Olga Lečbychová, Zdenka Kosarová**

Klára Matulová, Veronika Řihánková, Lenka Zahradníková, Irena Ženožičková, Jiří Pejchal, Michal Hlavica

[amcr@arub.cz](mailto:amcr@arub.cz)

**Institute of Archaeology of the CAS, Prague**

**Martin Kuna, David Novák**

Dana Křivánková, Ondřej Švejcar, Jan Hasil, Tomáš Krofta, Ondřej Baier, Michal Kmínek, Čeněk Čišecký, Eva Čepeláková, Jitka Říhová, Marcela Starcová, Zuzana Vlčková, Markéta Augustýnová, Kristýna Malinková

[amcr@arup.cas.cz](mailto:amcr@arup.cas.cz)



**Thank you!**