

Geologický ústav AV ČR, v.v.i.



# GEOLOGICKÝ ÚSTAV AV ČR, v.v.i.

165 00 Praha 6 - Lysolaje, Rozvojová 269

telefon: +420 233 087 208,211

fax: +420 220 922 670

e-mail: [Inst@gli.cas.cz](mailto:Inst@gli.cas.cz)

IČO: 67985831

DIČ: CZ67985831

Organizace je zapsána v rejstříku veřejných  
výzkumných institucí vedeném MŠMT ČR,  
spis.zn.:17113/2006-34/GLÚ

<http://www.gli.cas.cz>

zřizovatel

Kancelář AV ČR  
Národní 1009/3  
117 20 Praha 1

## ROČNÍ ZPRÁVA za rok 2006

(podle vyhlášky MF 323/2005)

## Úvod

Geologický ústav AV ČR (dále jen GLÚ) je výzkumná organizace, která při přepočteném počtu 55 vědeckých a odborných pracovníků pokrývá některé základní směry výzkumu zemského systému. Geologické obory prodělaly v uplynulých dvou desetiletích řadu základních změn. Zatímco dřív byla geologie vnímána jako nutná praktická nauka sloužící hlavně k pokrytí potřeby surovin a pochopení zákonitostí vývoje živé i neživé přírody, vystupuje dnešní geologie víc jako environmentální disciplína a stává se součástí proudu historických a biologických věd. Podrobněji jsou vědecká témata a výsledky grantových projektů zpracovány v každoročně vydávané Výroční zprávě (Annual Report v anglickém jazyce), která je dostupná na webových stránkách ústavu.

**Organizační struktura GLÚ** – viz [příloha č. 1](#)

## Hlavní činnosti

Účelem zřízení pracoviště je uskutečňování vědeckého výzkumu v oblasti geologie a vyhledávání možností využití jeho výsledků.

Předmětem hlavní činnosti je vědecký výzkum zejména v oboru geologie, paleontologie, geochemie, mineralogie a petrologie, ložiskové geologie, geofyziky a environmentální geologie. Ústav přispívá ke zvyšování úrovně poznání a vzdělanosti a využití výsledků vědeckého výzkumu v praxi. Získává, zpracovává a rozšiřuje vědecké informace, vydává vědecké publikace, časopisy, sborníky apod., poskytuje vědecké posudky, stanoviska a doporučení a provádí konzultační a poradenskou činnost. Ve spolupráci s vysokými školami uskutečňuje doktorské studium a vychovává vědecké pracovníky. V rámci předmětu své činnosti rozvíjí mezinárodní spolupráci, včetně organizování společných výzkumů se zahraničními partnery, přijímání a vysílání stážistů, výměny vědeckých poznatků a přípravy společných publikací. Ústav pořádá vědecká setkání, konference, semináře, exkurze atd., včetně mezinárodních. Úkoly realizuje samostatně i ve spolupráci s vysokými školami a dalšími vědeckými a odbornými institucemi veřejného i soukromého sektoru. Ústav dále vykonává správu práv ke svým patentům a licencím.

GLÚ má jeden výzkumný záměr – evidenční číslo AV0Z30130516 s názvem Zemský systém v průsečíku geologických procesů, vývoje života, klimatických a antropogenních vlivů.

## Majetek

### 1. Nemovitosti

Ústav má příslušnost hospodařit k nemovitostem, které jsou ve vlastnictví státu, uvedeným níže. Uvedené budovy a pozemky jsou zapsané v katastru nemovitostí. V letošním roce proběhla řada jednání všech ústavů AV ČR v areálu Lysolaje, která vyústila v dohodu o rozdělení pozemků v areálu mezi tyto ústavy. GLÚ byl vyčleněn pozemek v jz. části areálu, pozemky byly geodetiky zaměřeny a odděleny z celku,

uzavřena dohoda mezi GLÚ, ÚCHP a ÚFE o převodu příslušnosti hospodařit s majetkem státu a vše bylo zaneseno do katastru nemovitostí.

*Nemovitosti ve vlastnictví státu, s nimiž je GLÚ AV ČR příslušný hospodařit*

**Katastrální úřad pro Hlavní město Prahu, Katastrální pracoviště Praha**

**Katastrální území: Lysolaje, obec Praha**

**Číslo LV: 436**

- budova část obce Lysolaje č.p. 269/bez č.e. (jiná stavba) na parc.č. 513/92, včetně součástí a příslušenství
- budova bez č.p./č.e. (jiná stavba) na parcele p.č. 513/91, včetně součástí a příslušenství
- budova bez č.p./č.e. (jiná stavba) na parcele p.č. 513/93, včetně součástí a příslušenství

**Číslo LV: 828**

- parcela p.č. 513/8 (ostatní plocha), včetně součástí a příslušenství
- parcela p.č. 513/167 (ostatní plocha), včetně součástí a příslušenství
- parcela p.č. 513/168 (zastavěná plocha a nádvoří), včetně součástí a příslušenství
- parcela p.č. 513/169 (ostatní plocha), včetně součástí a příslušenství
- parcely p.č. 513/35 – 71 (zastavěná plocha – garáže)
- parcely p.č. 513/91 – 93 (zastavěná plocha – garáže)

**Katastrální území: Bubeneč, obec Praha**

**Číslo LV: 237**

- budova bez č.p./č.e. (obč.vyb.) na parcele p.č. 804/2, včetně součástí a příslušenství
- parcela p.č. 804/2 (zastavěná plocha a nádvoří), včetně součástí a příslušenství

**Katastrální úřad pro Středočeský kraj, Katastrální pracoviště Praha - západ**

**Katastrální území: Průhonice, obec Průhonice**

**Číslo LV: 901**

- budova část obce Průhonice č.p. 789 (techn.vyb) na parcele č. p.č. 1081, včetně součástí a příslušenství
- budova část obce Průhonice č.p. 770 (techn.vyb) na parcele č. p.č. 1082, včetně součástí a příslušenství

**2. Věcná břemena v areálu Lysolaje**

Po jednáních zástupců ústavů v areálu bylo zadáno vypracování projektu na samostatné dodávky elektrického proudu jednotlivým ústavům. Dodávka plynu je projednána a byla, bez stavebních úprav, realizována k 31.12.2006. Věcná břemena na inženýrské a PC síti a komunikace byla mezi účastníky projednána a návrh byl předložen zřizovateli ke schválení. U rozvodu vody bude nutné zřídít nové napojení pro GLÚ a ÚFE na vodovodní řad v jz. části areálu – z ulice Hřebenové. Toto bude řešeno při výstavbě nové budovy GLU.

**3. Pohledávky a závazky**

Celková hodnota **pohledávek** činila 10 186 tis. Kč, kdy podstatnou část ve výši 9 582 tis. Kč tvořily pohledávky za zřizovatelem. Jedná se o finanční prostředky na

bankovních účtech, které se musely převést na zřizovatele v rámci přechodu na veřejnou výzkumnou instituci. Zbytek byly poskytnuté provozní zálohy, pohledávky za zaměstnanci, pohledávky z obchodního styku a ostatní pohledávky.

- Ústav neměl pohledávky po lhůtě splatnosti.
- Ústav neměl pohledávky za dlužníky v konkurzním řízení.
- Ústav neměl pohledávky, které jsou předmětem právních sporů.

Celková hodnota **závazků** činila 3 031 tis. Kč. Největší podíl na této částce měly (1) meziroční závazky k zaměstnancům (1 475 tis. Kč) a (2) finančním úřadem zúčtované závazky s institucemi sociálního zabezpečení a zdravotního pojištění (1 446 tis Kč).

Dlouhodobý hmotný a nehmotný majetek byl odepisován rovnoměrně podle odpisového plánu.

Majetek ústavu byl plně využíván k hlavní činnosti.

## Hospodaření s finančními prostředky

Informace o hospodaření v rozsahu roční účetní závěrky jsou uvedeny v [příloze č. 2](#),

- ústav nemá jinou činnost
- hospodaření v příspěvkovém režimu ve sledovaném období skončilo se zhoršeným hospodářským výsledkem ve výši 16 tis. Kč. Ztráta byla vyrovnána z rezervního fondu GLÚ.

### Struktura nákladů (v %)

platy zaměstnanců a ostatní platy za provedenou práci	48,68
povinné pojistné placené zaměstnavatelem	17,9
nákup materiálu	7,17
nákup energie, vody, paliv	1,77
nákup služeb	8,08
opravy a udržování	2,43
cestovné	4,56
odpisy dlouhodobého majetku	8,91
ostatní náklady celkem	0,5

### 1. Výnosy

Hlavní zdroje výnosů v hodnoceném roce:

1. Vlastní výroby 18 tis. Kč.
2. Zakázky hlavní činnosti 1 893 tis. Kč.

### 2. Podíl státního rozpočtu na financování činnosti

Podíl státního rozpočtu na financování činnosti organizace činil necelých 95 %.

## Základní personální údaje

Přehledné personální údaje obsahuje [příloha č. 3](#).

### 1. Čerpání mzdových prostředků

Celkový závazný limit prostředků na platy byl stanoven pro 68 přepočtených zaměstnanců na 20 640 tis. Kč a ostatní osobní náklady na 650 tis. Kč. V této výši byly prostředky také čerpány. Mzdové náklady nad rámec celkového závazného ukazatele byly pokryty prostředky z projektů výzkumu a vývoje poskytnutými bez rozpočtového opatření (498 tis.Kč) a z mimorozpočtových zdrojů (149 tis.Kč). Z institucionálních prostředků bylo pouze 5,8 % použito na pohyblivé složky platu. Ústav neměl zřízen fond odměn. Odměňování bylo uskutečňováno podle zákona č. 143/1992 Sb., o platu. Rozbor čerpání mzdových prostředků podle zdrojů, složek platu, OON a průměrné výdělky v jednotlivých kategoriích obsahuje [příloha č. 4](#).

## Náklady na výzkum a vývoj

Náklady na výzkum a vývoj ve sledovaném období činily 46 335 tis. Kč

### 1. Zapojení v jednotlivých programech výzkumu a vývoje

Program	GA ČR	GA AV	Interní	Resortní	Ostatní
Počet projektů	10	15	40	4	6
Objem finančních prostředků (v tis. Kč)	2 681	4 444	267	128	517

Šíře grantových projektů reprezentuje hlavní směry výzkumu prováděného v Geologickém ústavu AV ČR. Kromě tradičních paleobiologických a paleoekologických témat jsou zastoupeny projekty výzkumu životního prostředí, výzkumu změn říční nivy po velkých povodních a další projekty, které jsou podrobněji popsány v tištěné Výroční zprávě/Annual Report, kde je rovněž uveden soupis publikací zaměstnanců Geologického ústavu AV ČR a jejich spolupracovníků.

### 2. Kapitálové výdaje

GLÚ získal od zřizovatele v rámci výběrových řízení zřizovatele prostředky a příspěvek na stavební investice (transformátor) ve výši 7 866 tis. Kč. Z této účelové dotace a z prostředků GLÚ (FRIM) byly pořízeny vědecké přístroje a stavební investice za celkem 11 595 683 Kč:

- Superconducting Rock Magnetometr 755 4K (90% splátka bez DPH) 6 880 202 Kč
- Polarizační mikroskop Olympus BX 51 s příslušenstvím 895 960 Kč
- Dataprojektor s příslušenstvím pro zasedací místnost 78 907 Kč
- Měřič suscibility 51 170 Kč
- Porozimetr 146 608 Kč
- Čelistový drtič p-1 Fritsch, model II 414 273 Kč
- SW k serveru GLÚ 118 191 Kč
- Převodník pro lis 54 958 Kč
- Rekonstrukce trafostanice 1 299 626 Kč
- Přeložka elektr.kabelů pro GLÚ 698 530 Kč
- Projektové práce pro novostavbu 448 154 Kč
- SW pro mikrosondu CAMECA 70 933 Kč
- Binokulární streomikroskop Olympus SZX 12 s příslušenstvím 438 171 Kč

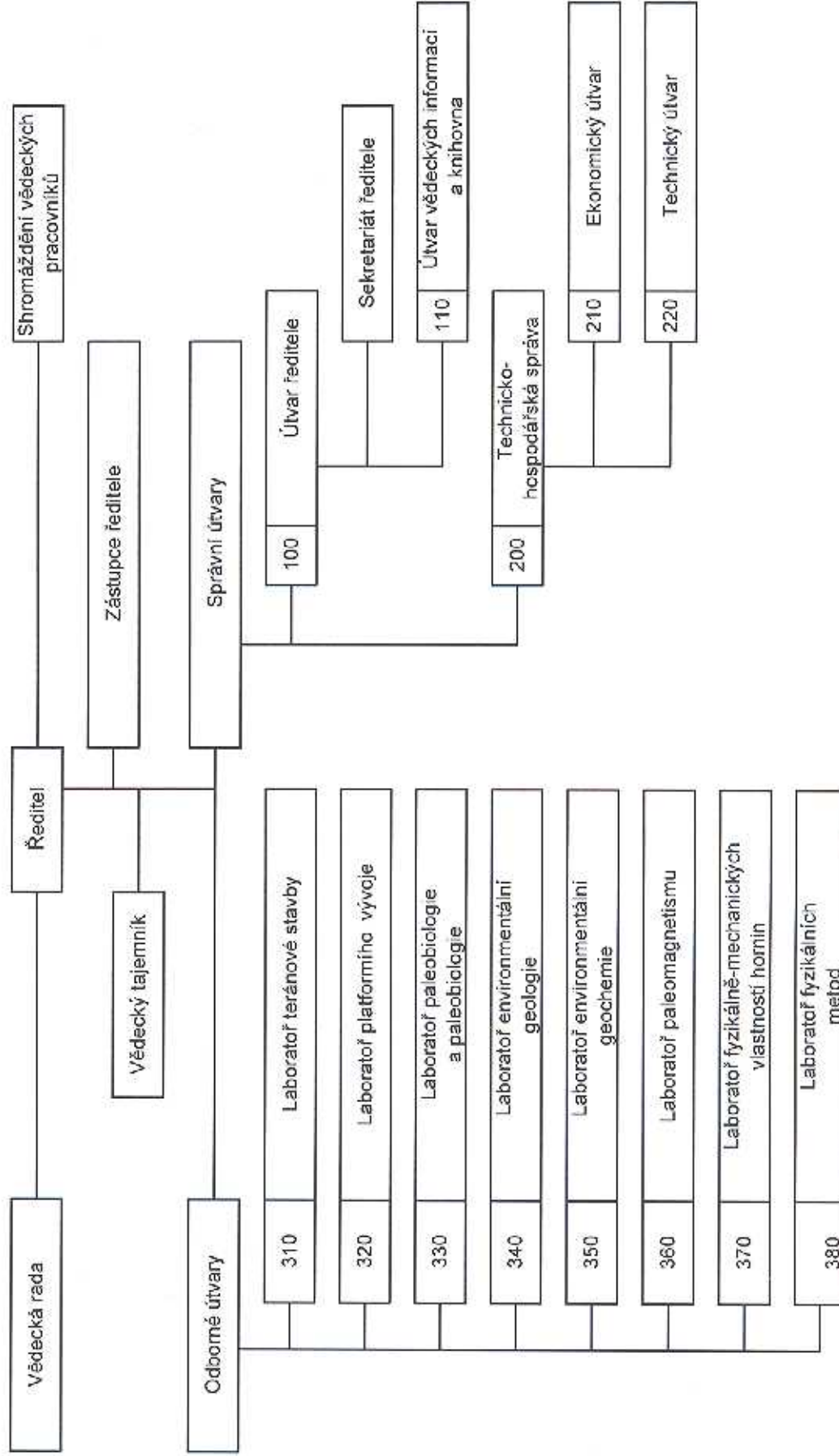
## **Zahraníční služební cesty**

Bylo uskutečněno celkem 68 cest na které vyjelo 91 osob. Cesty byly především podniknuty za těmito cíli: (1) kongresy, konference, symposia pracovní zasedání, (2) spojení terénních prací a účasti na kongresech, konferencích, apod., (3) terénní práce, (4) laboratorní práce na přístrojích v ČR nedostupných, (5) studijní pobyty, (6) zahraniční projekty, (7) oponentury v zahraničí, (8) výkon funkce v mezinárodních organizacích, (9) výkon funkce v zahraničních redakčních radách, (10) ostatní důvody (pohřeb, jmenování, pobyty zahraničního stážisty v zahraničí a zařizování jeho víz v zahraničí). Hlavním přínosem bylo zejména: (1) získání analytických dat metodikami nedostupnými v ČR, (2) získání terénních dat pro řešení zahraničních i tuzemských projektů, (3) prezentace výsledků VaV, (4) zvyšování kvalifikace (studijní pobyty).

Náklady na tyto cesty činily 1 573 tis. Kč. Náklady na konference byly 300 tis Kč.

# Organizační schéma GLÚ AV ČR

## Příloha č. 1



k 31.12.2006

podle vyhlášky MF ČR č. 505/2002 Sb.

v tis. Kč na dvě desetinná místa

Název nadřízeného orgánu

AV ČR

Geologický ústav AV ČR

IČ: 67985831

Příspěvková organizace

Aktiva		Stav k 01.01.06	Stav k 31.12.06
<b>001</b>	<b>STÁLÁ AKTIVA</b>	<b>37 923,39</b>	<b>59 555,47</b>
	<b>Dlouhodobý nehmotný majetek</b>		
002	Nehmotné výsledky výzkumu a vývoje 012	0	0
003	Software 013	0	118,19
004	Ocenitelná práva 014	0	0
005	Drobný dlouhodobý nehmotný majetek 018	715,39	893,95
006	Ostatní dlouhodobý nehmotný majetek 019	0	0
007	Nedokončený dlouhodobý nehmotný majetek 041	0	0
008	Poskytnuté zálohy na dlouhodobý nehmotný majetek 051	0	0
<b>009</b>	<b>Dlouhodobý nehmotný majetek celkem</b>	<b>715,39</b>	<b>1 012,14</b>
	<b>Oprávký k dlouhodobému nehmotnému majetku</b>		
010	Oprávký k nehmotným výsledkům výzkumu a vývoje 072	0	0
011	Oprávký k softwaru 073	0	-0,35
012	Oprávký k ocenitelným právům 074	0	0
013	Oprávký k DDNM 078	-715,39	-893,95
014	Oprávký k ostatnímu DNM 079	0	0
<b>015</b>	<b>Oprávký k dlouhodobému nehmotnému majetku celkem</b>	<b>-715,39</b>	<b>-894,30</b>
	<b>Dlouhodobý hmotný majetek</b>		
016	Pozemky 031	3 853,52	3 853,52
017	Umělecká díla, předměty a sbírky 032	0	0
018	Stavby 021	10 593,83	12 673,37
019	Samostatné movité věci a soubory movitých věcí 022	65 836,99	81 037,87
020	Pěstitelské celky trvalých porostů 025	0	0
021	Základní stádo a tažná zvířata 026	0	0
022	Drobný dlouhodobý hmotný majetek 028	9 936,31	10 031,66
023	Ostatní dlouhodobý hmotný majetek 029	0	0
024	Nedokončený dlouhodobý hmotný majetek 042	4 633,07	11 961,43
025	Poskytnuté zálohy na dlouhodobý hmotný majetek 052	0	0
<b>026</b>	<b>Dlouhodobý hmotný majetek celkem</b>	<b>94 853,72</b>	<b>119 557,83</b>
	<b>Oprávký k dlouhodobému majetku</b>		
027	Oprávký ke stavbám 081	-5 286,07	-5 529,01
028	Oprávký k samostatným movitým věcem a souborům 082	-41 707,95	-44 559,53
029	Oprávký k pěstitelským celkům 085	0	0
030	Oprávký k základnímu stádu a tažným zvířatům 086	0	0
031	Oprávký k DDHM 088	-9 936,31	-10 031,66
032	Oprávký k ostatnímu DHM 089	0	0
<b>033</b>	<b>Oprávký k dlouhodobému majetku celkem</b>	<b>-56 930,33</b>	<b>-60 120,20</b>
	<b>Dlouhodobý finanční majetek</b>		
034	Majetkové účasti v osobách s rozhodujícím vlivem 061	0	0
035	Majetkové účasti v osobách s podstatným vlivem 062	0	0
036	Dlužné cenné papíry držené do splatnosti 063	0	0
037	Půjčky osobám ve skupině 066	0	0
038	Ostatní dlouhodobé půjčky 067	0	0
039	Ostatní dlouhodobý finanční majetek 069	0	0
040	Pořizovaný dlouhodobý finanční majetek 043	0	0
<b>041</b>	<b>Dlouhodobý finanční majetek celkem</b>	<b>0</b>	<b>0</b>
	<b>Majetek převzatý k privatizaci</b>		
204	Majetek převzatý k privatizaci 064	0	0
205	Majetek převzatý k privatizaci v pronájmu 065	0	0
<b>206</b>	<b>Majetek převzatý k privatizaci celkem</b>	<b>0</b>	<b>0</b>



<b>Aktiva</b>		Stav k 01.01.06	Stav k 31.12.06
<b>042</b>	<b>OBĚŽNÁ AKTIVA</b>	<b>9 928,70</b>	<b>10 237,29</b>
	<b>Zásoby</b>		
043	Materiál na skladě 112	0	0,25
044	Pořízení materiálu a Materiál na cestě 111 nebo 119	0	0
045	Nedokončená výroba 121	0	0
046	Polotovary vlastní výroby 122	0	0
047	Výrobky 123	0	0
048	Zvířata 124	0	0
049	Zboží na skladě 132	0	0
050	Pořízení zboží a Zboží na cestě 131 nebo 139	0	0
<b>051</b>	<b>Zásoby celkem</b>	<b>0</b>	<b>0,25</b>
	<b>Pohledávky</b>		
052	Odběratelé 311	341,64	269,96
053	Směnky k inkasu 312	0	0
054	Pohledávky za eskontované cenné papíry 313	0	0
055	Poskytnuté provozní zálohy 314	16,69	276,49
056	Pohledávky za rozpočtové příjmy 315	0	0
057	Ostatní pohledávky 316	25,75	0
<b>058</b>	<b>Součet položek 52 až 57</b>	<b>384,07</b>	<b>546,45</b>
059	Pohledávky za účastníky sdružení 358	0	0
060	Sociální zabezpečení a zdravotní pojištění 336	0	0
061	Daň z příjmu 341	0	0
062	Ostatní přímé daně 342	0	0
063	Daň z přidané hodnoty 343	0	0
064	Ostatní daně a poplatky 345	0	0
065	Pohledávky z pevných termínovaných operací 373	0	0
<b>066</b>	<b>Součet položek 61 až 65</b>	<b>0</b>	<b>0</b>
207	Pohledávky v zahraničí 371	0	0
208	Pohledávky tuzemské 372	0	0
<b>209</b>	<b>Součet položek 207 a 208</b>	<b>0</b>	<b>0</b>
067	Nároky na dotace a ostatní zúčtování se SR 346	0	0
068	Nároky na dotace a ostatní zúčtování s ÚSC 348	0	0
<b>069</b>	<b>Součet položek 67 a 68</b>	<b>0</b>	<b>0</b>
070	Pohledávky za zaměstnanci 335	25,23	25,50
071	Pohledávky z emitovaných dluhopisů 375	0	0
072	Jiné pohledávky 378	0	9 598,31
073	Opravná položka k pohledávkám 391	0	0
<b>074</b>	<b>Součet položek 70 až 73</b>	<b>25,23</b>	<b>9 623,81</b>
<b>075</b>	<b>Pohledávky celkem</b>	<b>409,31</b>	<b>10 170,27</b>
	<b>Finanční majetek</b>		
076	Pokladna 261	0,42	0
077	Peníze na cestě (+/-) 262	0	0
078	Ceniny 263	48,59	54,36
<b>079</b>	<b>Součet položek 76 až 78</b>	<b>49,01</b>	<b>54,36</b>
080	Běžný účet 241	9 081,45	0
081	Běžný účet FKSP 243	210,15	0
082	Ostatní běžné účty 245	177,35	0
210	Vklady v zahraniční měně v tuzemských bankách 246	0	0
<b>083</b>	<b>Součet položek 80 až 82 a 210</b>	<b>9 468,95</b>	<b>0</b>
084	Majetkové cenné papíry k obchodování 251	0	0
085	Dlužné cenné papíry k obchodování 253	0	0
086	Ostatní cenné papíry 256	0	0
087	Pořízení krátkodobého finančního majetku 259	0	0
<b>088</b>	<b>Součet položek 84 až 87</b>	<b>0</b>	<b>0</b>
<b>089</b>	<b>Finanční majetek celkem</b>	<b>9 517,97</b>	<b>54,36</b>

<b>Aktiva</b>		Stav k 01.01.06	Stav k 31.12.06
<b>Prostředky rozpočtového hospodaření</b>			
090	Základní běžný účet	231	0
091	Vkladový výdajový účet	232	X
092	Příjmový účet	235	X
093	Běžné účty peněžních fondů	236	0
094	Běžné účty státních fondů	224	0
095	Běžné účty finančních fondů	225	0
<b>096</b>	<b>Součet položek 90 až 95</b>	<b>0</b>	<b>0</b>
097	Poskytnuté dotace OSS	202	X
098	Poskytnuté dotace vkladovému výdajovému účtu	212	X
099	Poskytnuté příspěvky a dotace PO	203	X
100	Poskytnuté dotace ostatním subjektům	204	X
101	Poskytnuté příspěvky a dotace PO	213	X
102	Poskytnuté dotace ostatním subjektům	214	X
<b>103</b>	<b>Součet položek 97 až 102</b>	<b>0</b>	<b>0</b>
104	Poskytnuté návratné finanční výpomoci mezi rozpočty	271	0
105	Poskytnuté přechodné výpomoci PO	273	0
106	Poskytnuté přechodné výpomoci PS	274	0
107	Poskytnuté přechodné výpomoci ostatním organizacím	275	0
108	Poskytnuté přechodné výpomoci FO	277	0
<b>109</b>	<b>Součet položek 104 až 108</b>	<b>0</b>	<b>0</b>
110	Limity výdajů	221	X
111	Zúčtování výdajů ÚSC	218	X
112	Materiální náklady	410	X
113	Služby a náklady nevýrobní povahy	420	X
114	Cestovné a ostatní výplaty fyzickým osobám	430	X
115	Mzdové a ostatní osobní náklady	440	X
116	Dávky sociálního zabezpečení	450	X
117	Manka a škody	460	X
<b>118</b>	<b>Součet položek 112 až 117</b>	<b>X</b>	<b>0</b>
<b>119</b>	<b>Prostředky rozpočtového hospodaření celkem</b>	<b>0</b>	<b>0</b>
<b>Přechodné účty aktivní</b>			
120	Náklady příštích období	381	1,43
121	Příjmy příštích období	385	0
122	Kurzové rozdíly aktivní	386	0
123	Dohadné účty aktivní	388	0
<b>124</b>	<b>Přechodné účty aktivní celkem</b>	<b>1,43</b>	<b>12,41</b>
<b>125</b>	<b>AKTIVA CELKEM</b>	<b>47 852,09</b>	<b>69 792,76</b>

<b>Pasiva</b>		Stav k 01.01.06	Stav k 31.12.06
<b>126</b>	<b>VLASTNÍ ZDROJE KRYTÍ STÁLÝCH A OBĚŽNÝCH AKTIV</b>	<b>44 876,13</b>	<b>66 776,94</b>
	<b>Majetkové fondy a zvláštní fondy</b>		
127	Fond dlouhodobého majetku 901	37 923,38	59 555,47
128	Fond oběžných aktiv 902	177,35	0
129	Fond hospodářské činnosti 903	0	0
130	Oceňovací rozdíly z přecenění majetku a závazků (+/-) 909	0	0
<b>131</b>	<b>Majetkové fondy celkem</b>	<b>38 100,73</b>	<b>59 555,47</b>
211	Fond privatizace 904	0	0
212	Ostatní fondy 905	0	0
<b>213</b>	<b>součet položek 211 a 212</b>	<b>0</b>	<b>0</b>
	<b>Finanční a peněžní fondy</b>		
132	Fond odměn 911	0	0
133	Fond kulturních a sociálních potřeb 912	241,90	305,13
134	Fond rezervní 914	1 222,81	1 484,16
135	Fond reprodukce majetku 916	5 049,35	5 448,56
136	Peněžní fondy 917	0	0
137	Jiné finanční fondy 918	0	0
<b>138</b>	<b>Finanční a peněžní fondy celkem</b>	<b>6 514,06</b>	<b>7 237,84</b>
	<b>Zvláštní fondy organizačních složek státu</b>		
139	Státní fondy 921	0	0
140	Ostatní zvláštní fondy 922	0	0
203	Fondy EU 924	0	0
<b>141</b>	<b>Zvláštní fondy OSS celkem</b>	<b>0</b>	<b>0</b>
	<b>Zdroje krytí prostředků rozpočtového hospodaření</b>		
142	Financování výdajů OSS 201	X	0
143	Financování výdajů USC 211	X	0
144	Bankovní účty k limitům OSS 223	X	0
145	Vyúčtování rozpočtových příjmů z běžné činnosti OSS 205	X	0
146	Vyúčtování rozpočtových příjmů z běžné činnosti USC 215	X	0
147	Vyúčtování rozpočtových příjmů z fin. majetku OSS 206	X	0
148	Vyúčtování rozpočtových příjmů z fin. majetku USC 216	X	0
149	Zúčtování příjmů ÚSC 217	X	0
150	Přijaté finanční výpomoci mezi rozpočty 272	0	0
<b>151</b>	<b>Zdroje krytí prostředků RH celkem</b>	<b>0</b>	<b>0</b>
	<b>Výsledek hospodaření</b>		
	a) z hospodářské činnosti USC a činnosti PO		
152	Výsledek hospodaření běžného účetního období (+/-) 963	X	-16,37
153	Nerozdělený zisk, ztráta minulých let (+/-) 932	0	0
154	Výsledek hospodaření ve schvalovacím řízení (+/-) 931	261,35	X
155	b) Převedení zúčtování příjmů a výdajů z minulých let (+/-) 933	0	0
156	c) Saldo výdajů a nákladů (+/-) 964	0	0
157	d) Saldo příjmů a výnosů (+/-) 965	0	0
<b>158</b>	<b>Součet položek 152 až 157</b>	<b>261,35</b>	<b>-16,37</b>

<b>Pasiva</b>		Stav k 01.01.06	Stav k 31.12.06
<b>159</b>	<b>CIZÍ ZDROJE</b>	<b>2 975,96</b>	<b>3 015,82</b>
	<b>Rezervy</b>		
160	Rezervy zákonné 941	0	0
	<b>Dlouhodobé závazky</b>		
161	Vydané dluhopisy 953	0	0
162	Závazky z pronájmu 954	0	0
163	dlouhodobé přijaté zálohy 955	0	0
164	Dlouhodobé směnky k úhradě 958	0	0
165	Ostatní dlouhodobé závazky 959	0	0
<b>166</b>	<b>Dlouhodobé závazky celkem</b>	<b>0</b>	<b>0</b>
	<b>Krátkodobé závazky</b>		
167	Dodavatelé 321	39,24	57,38
168	Směnky k úhradě 322	0	0
169	Přijaté zálohy 324	0	0
170	Ostatní závazky 325	63,25	27,50
171	Závazky z pevných termínových operací a opcí 373	0	0
<b>172</b>	<b>Součet položek 167 až 171</b>	<b>102,49</b>	<b>84,88</b>
173	Závazky z upsaných nesplacených cen.papírů 367	0	0
174	Závazky k účastníkům sdružení 368	0	0
<b>175</b>	<b>Součet položek 173 a 174</b>	<b>0</b>	<b>0</b>
176	Zaměstnanci 331	67,16	63,57
177	Ostatní závazky k zaměstnancům 333	1 396,16	0
<b>178</b>	<b>Součet položek 176 a 177</b>	<b>1 463,32</b>	<b>63,57</b>
179	Závazky ze SZ a VZP 336	936,14	920,03
180	Daň z příjmu 341	0	0
181	Ostatní přímé daně 342	299,36	237,19
182	Daň z přidané hodnoty 343	174,64	289,59
183	Ostatní daně a poplatky 345	0	0
<b>184</b>	<b>Součet položek 180 až 183</b>	<b>474,00</b>	<b>526,78</b>
185	Vypořádání přeplatků dotací a ost závazků se SR 347	0	0,86
186	Vypořádání přeplatků dotací a ost závazků s USC 349	0	0
<b>187</b>	<b>Součet položek 185 až 186</b>	<b>0</b>	<b>0,86</b>
188	Jiné závazky 379	0	1 419,10
<b>189</b>	<b>Krátkodobé závazky celkem</b>	<b>2 975,96</b>	<b>3 015,23</b>
	<b>Bankovní úvěry a půjčky</b>		
190	Dlouhodobé bankovní úvěry 951	0	0
191	Krátkodobé bankovní úvěry 281	0	0
192	Eskontované krátkodobé dluhopisy (směnky) 282	0	0
193	Vydané krátkodobé dluhopisy 283	0	0
194	Ostatní krátkodobé závazky (finanční výpomoci) 289	0	0
<b>195</b>	<b>Součet položek 193 a 194</b>	<b>0</b>	<b>0</b>
<b>196</b>	<b>Bankovní úvěry a půjčky celkem</b>	<b>0</b>	<b>0</b>
	<b>Přechodné účty pasivní</b>		
197	Výdaje příštích období 383	0	0
198	Výnosy příštích období 384	0	0
199	Kurzové rozdíly pasivní 387	0	0
200	Dohadné účty pasivní 389	0	0,60
<b>201</b>	<b>Přechodné účty pasivní celkem</b>	<b>0</b>	<b>0,60</b>
<b>202</b>	<b>PASIVA CELKEM</b>	<b>47 852,09</b>	<b>69 792,76</b>

Předmět činnosti: vědecký výzkum v oblasti geologie

Rozvahový den: 31.12.2006

Datum sestavení: 11.10.2006

Odesláno dne: 11.10.2006

Václav Čilek

RNDr. Václav Čilek, CSc.

podpis a jméno  
odpovědné osobyAKADEMIE VĚD ČR  
Geologický ústav  
Rozvojová 269  
165 00 Praha 6  
(5)

otisk razítka

Alena Sokolová  
.....  
podpis a jméno  
sestavil

**Výkaz zisku a ztrát**  
**k 31.12.2006**  
 podle vyhlášky MF ČR č. 505/2002 Sb.  
 v tis. Kč na dvě desetinná místa

Úč OÚPO 4-02

Název nadřízeného orgánu  
**AV ČR**

**Geologický ústav AV ČR**

**IČ: 67985831**

Příspěvková organizace

Náklady			Hlavní činnost	Jiná činnost
001	Spotřeba materiálu	501	3 320,18	0
002	Spotřeba energie	502	478,19	0
003	Spotřeba ostatních neskladovatelných dodávek	503	338,75	0
004	Prodané zboží	504	0	0
005	Opravy a udržování	511	1 126,99	0
006	Cestovné	512	2 113,21	0
007	Náklady na reprezentaci	513	14,08	0
008	Ostatní služby	518	3 732,24	0
009	Mzdové náklady	521	22 555,94	0
010	Zákonné sociální pojištění	524	7 857,03	0
011	Ostatní sociální pojištění	525	0	0
012	Zákonné sociální náklady	527	437,24	0
013	Ostatní sociální náklady	528	0	0
014	Daň silniční	531	0	0
015	Daň z nemovitosti	532	0	0
016	Ostatní daně a poplatky	538	0	0
017	Smluvní pokuty a úroky z prodlení	541	0	0
018	Ostatní pokuty a penále	542	0,40	0
019	Odpis pohledávky	543	0	0
020	Úroky	544	0	0
021	Kurzové ztráty	545	80,40	0
022	Dary	546	0	0
023	Manka a škody	548	0	0
024	Jiné ostatní náklady	549	151,33	0
025	Odpisy dlohodobého nehmotného a hmotného majetku	551	4 128,89	0
026	Zůstatková cena prodaného DHM a DNM	552	0	0
027	Prodanné cenné papíry a podíly	553	0	0
028	Prodaný materiál	554	0	0
029	Tvorba zákonných rezerv	556	0	0
030	Tvorba zákonných opravných položek	559	0	0
<b>031</b>	<b>Náklady celkem</b>		<b>46 334,88</b>	<b>0</b>

# Výkaz zisků a ztrát 2006

Výnosy			Hlavní činnost	Jiná činnost
032	Tržby za vlastní výroby	601	17,61	0
033	Tržby z prodeje služeb	602	1 892,75	0
034	Tržby za prodané zboží	604	0	0
035	Změna stavu zásob nedokončené výroby	611	0	0
036	Změna stavu zásob polotovarů	612	0	0
037	Změna stavu zásob výrobků	613	0	0
038	Změna stavu zvířat	614	0	0
039	Aktivace materiálu a zboží	621	0	0
040	Aktivace vnitroorganizačních služeb	622	0	0
041	Aktivace dlouhodobého nehmotného majetku	623	0	0
042	Aktivace dlouhodobého hmotného majetku	624	0	0
043	Smluvní pokuty a úroky z prodlení	641	0	0
044	Ostatní pokuty a penále	642	0	0
045	Platby za odepsané pohledávky	643	0	0
046	Úroky	644	62,47	0
047	Kurzové zisky	645	0,10	0
048	Zúčtování fondů	648	0	0
049	Jiné ostatní výnosy	649	0,01	0
050	Tržby z prodeje dlouhodobého nehm a hm majetku	651	0	0
051	Výnosy z dlouhodobého fin majetku	652	0	0
052	Tržby z prodeje cenných papírů a podílů	653	0	0
053	Tržby z prodej materiálu	654	0	0
054	Výnosy z krátkodobého finančního majetku	655	0	0
055	Zúčtování zákonných rezerv	656	0	0
056	Zúčtování zákonných opravných položek	659	0	0
057	Příspěvky a dotace na provoz	691	44 345,55	0
<b>058</b>	<b>Výnosy celkem</b>		<b>46 318,50</b>	<b>0</b>
<b>059</b>	<b>Výsledek hospodaření před zdaněním</b>		<b>-16,37</b>	<b>0</b>
060	Daň z příjmů	591	0	0
061	Dodatečné odvody daně z příjmu	595	0	0
<b>062</b>	<b>Výsledek hospodaření po zdanění</b>		<b>-16,37</b>	<b>0</b>

Předmět činnosti: vědecký výzkum v oblasti geologie

Datum sestavení: 11.10.2006

Odesláno dne: 11.10.2006

**AKADEMIE VĚD ČR**

Geologický ústav  
Rozvojová 269  
165 00 Praha 6  
(5)

Alena Sokolová

.....  
podpis a jméno  
sestavil

RNDr. Václav Cílek, CSc.

.....  
podpis a jméno  
odpovědné osoby

otisk razítka

**Příloha účetní závěrky**

Úč OÚPO 5 - 02

**k 31.12.2006**

podle vyhlášky MF ČR č. 505/2002 Sb.

v tis. Kč na dvě desetinná místa

Název nadřízeného orgánu

AV ČR

**Geologický ústav AV ČR****IČ: 67985831**

Příspěvková organizace

	Stav k 01.01.06	Stav k 31.12.06
01 Dotace celkem na dlouhodobý majetek ze SR (z AE k účtu 346)	X	7 866,00
02 z toho: systémové dotace na dlouhodobý majetek	X	0
03 z toho na: výzkum a vývoj	X	0
04 vzdělávání pracovníků	X	0
05 informatiku	X	0
06 individuální dotace na jmenovité akce	X	0
07 Přijaté prostředky ze zahraničí na dlouhodobý majetek (z AE k účtu 916)	X	0
08 Přijaté dotace celkem na dlouhodobý majetek z rozpočtu ÚSC (z AU k účtu 348)	X	0
09 Přijaté příspěvky a dotace na provoz ze státního rozpočtu (z AU k účtu 691)	X	43 828,17
10 z toho: přijaté příspěvky na provoz od zřizovatele (z AU k účtu 691)	X	41 019,00
11 z toho na: výzkum a vývoj	X	41 019,00
12 vzdělávání pracovníků	X	0
13 informatiku	X	0
14 přijaté dotace na neinvestiční náklady související s financováním programů evidovaných v ISPROFIN od zřizovatele (z AU k účtu 691)	X	0
15 přijaté prostředky na výzkum a vývoj od poskytovatelů jiných než od zřizovatele (z AU k účtu 691)	X	2 809,17
16 Přijaté prostředky na výzkum a vývoj z rozpočtu ÚSC (z AU k účtu 691)	X	0
17 Přijaté prostředky na výzkum a vývoj od příjemců účelové podpory (z AU k účtu 691)	X	0
18 Přijaté prostředky na provoz ze zahraničí (z AU k účtu 691)	X	517,39
19 Přijaté příspěvky a dotace celkem na provoz z rozpočtu ÚSC (z AU k účtu 691)	X	0
30 Krátkodobé bankovní úvěry tuzemské (účet 281)	0	0
31 Krátkodobé bankovní úvěry zahraniční (účet 281)	0	0
34 Ostatní krátkodobé závazky (finanční výpomoci) tuzemské (účet 289)	0	0
35 Ostatní krátkodobé závazky (finanční výpomoci) zahraniční (účet 289)	0	0
38 Dlouhodobé bankovní úvěry tuzemské (účet 951)	0	0
39 Dlouhodobé bankovní úvěry zahraniční (účet 951)	0	0
50 Přijaté příspěvky a dotace na provoz z rozpočtu státních fondů (z AU k účtu 691)	X	0
51 Přijaté dotace celkem na dlouhodobý majetek z rozpočtu státních fondů	X	0
52 Splatné závazky pojistného na sociálním zabezpečení	664,71	651,77
53 Splatné závazky veřejného zdravotního pojištění	271,44	268,26
54 Evidované daňové nedoplatky u místně příslušných finančních orgánů	474,00	526,78

Předmět činnosti: vědecký výzkum v oblasti geologie

Datum sestavení: 11.10.2006 *AV. 2006*

Alena Sokolová

.....  
podpis a jméno  
sestavil*Václav Cílek*

RNDr. Václav Cílek, CSc.

.....  
podpis a jméno  
odpovědné osoby**AKADEMIE VĚD ČR**Geologický ústav  
Rozvojová 269  
165 00 Praha 6  
(5)

otisk razítka

Název zpracovatele:

**Geologický ústav AV ČR**

Příloha č. 3

### Základní personální údaje

#### 1. Členění zaměstnanců podle věku a pohlaví - stav k 31. 12. 2006 (fyzické osoby)

věk	muži	ženy	celkem	%
do 20 let	0	0	0	0,0
21 - 30 let	11	7	18	17,8
31 - 40 let	8	8	16	15,8
41 - 50 let	14	6	20	19,8
51 - 60 let	11	9	20	19,8
61let a více	21	4	25	24,8
celkem	65	34	99	98,0
%	64,4	33,7	100,0	x

#### 2. Členění zaměstnanců podle vzdělání a pohlaví - stav k 31. 12. 2006 (fyzické osoby)

vzdělání dosažené	muži	ženy	celkem	%
základní	0	2	2	2,0
vyučen	0	1	1	1,0
střední odborné	2	2	4	4,0
úplné střední	2	1	3	3,0
úplné střední odborné	5	8	13	12,9
vyšší odborné	1	0	1	1,0
vysokoškolské	55	20	75	74,3
celkem	65	34	99	98,0

#### 3. Celkový údaj o průměrných platech za rok 2006 (Kč)

	celkem
průměrný hrubý měsíční plat	22 965

#### 4. Celkový údaj o vzniku a skončení pracovních a služebních poměrů zaměstnanců v roce 2006

	Počet
nástupy	17
odchody	11

#### 5. Trvání pracovního a služebního poměru zaměstnanců - stav k 31. 12. 2006

Doba trvání	Počet	%
do 5 let	53	52,5
do 10 let	23	22,8
do 15 let	23	22,8
do 20 let		0,0
nad 20 let		0,0
celkem	99	98,0



## Rozbor čerpání mzdových prostředků za rok 2006

## 1. Porovnání závazného ukazatele (limitu) mzdových prostředků a skutečného čerpání za rok 2006

Ukazatel	Prostředky na platy tis. Kč	Ostatní osobní náklady (OON) tis. Kč
závazný ukazatel (limit)	20 640	650
skutečnost za rok 2006	21 862	694
z toho mimorozpočtové prostředky	633	14
z toho fond odměn	0	0

## 2. Členění mzdových prostředků podle zdrojů (článků) za rok 2006

Článek - zdroj prostředků	Platy tis. Kč	OON tis. Kč
0 - Dary a ostat. prostředky rezervního fondu - mimorozpočtové	0	0
1 - Granty Grantové agentury AV ČR - účelové	589	84
2 - Zahraniční granty - mimorozpočtové	0	0
3 - Granty GA ČR - mimorozpočtové	484	14
4 - Projekty ost. poskytovatelů - mimorozpočtové	0	0
5 - Tématický program NPV Informační společnost - účelové	0	0
6 - Program podp.cíl.výzk.a vývoje a Program podp.projektů cíl.výzk. - účelové	0	0
7 - Zakázky hlavní činnosti - mimorozpočtové	149	0
Institucionální prostředky	20 640	596
Celkem	21 862	694

## 3. Členění mzdové prostředky podle zdrojů za rok 2006

Mzdové prostředky	tis. Kč	%
institucionální	21 236	94,1
účelové (kapitola AV- čl.1, 5 a 6)	673	3,0
mimorozpočtové (čl. 3 a 4)	498	2,2
ostatní mimorozpočtové vč. jiné činnosti (čl. 0, 2 a 7)	149	0,7
z toho jiná činnost		0,0
Mzdové prostředky celkem	22 556	100,0

## 4. Vyplacené platy celkem za rok 2006 v členění podle složek platu

Složka platu	tis. Kč	%
platové tarify	16 834	77,0
příplatky za vedení	331	1,5
zvláštní příplatky	6	0,0
ostatní složky platu	0	0,0
náhrady platu	2 127	9,7
osobní příplatky	421	1,9
odměny	2 142	9,8
Platy celkem	21 861	100,0

## 5. Vyplacené OON celkem za rok 2006

	tis. Kč	%
dohody o pracích konaných mimo pracovní poměr	694	100,0
autorské honoráře, odměny ze soutěží, odměny za vynálezy a zlepš. návrhy	0	0,0
odstupné	0	0,0
náležitosti osob vykon. základní (náhradní) vojenskou službu	0	0,0
OON celkem	694	100,0

## 6. Průměrné měsíční výdělky podle kategorií zaměstnanců v r. 2006

Kategorie zaměstnanců	Průměrný přepoč. počet zaměstnanců	Průměr. měsíční výdělek v Kč
vědecký pracovník (s atestací, kat. 1)	33	30 059
odborný pracovník VaV s VŠ (kat. 2)	18	21 002
odborný pracovník s VŠ (kat. 3)	1	19 438
odborný pracovník s SŠ a VOŠ (kat. 4)	3	15 885
odborný pracovník s VaV s SŠ a VOŠ (kat. 5)	13	17 693
technicko-hospodářský pracovník (kat. 7)	7	14 833
dělník (kat. 8)	0	0
provozní pracovník (kat. 9)	3	10 737
Celkem	78	22 965