



Lindau - Rathaus



Postkarte  
Weltpostverein  
CARTE POSTALE  
Union Postale Universelle



Raum für schriftliche Mitteilungen.

*Bestimmung  
rückwärts  
auf die Adresse  
Anrede*

*H. Adenier Wirth*

*Prag - I*

*Museo. pr. univ. in  
Sammlung*



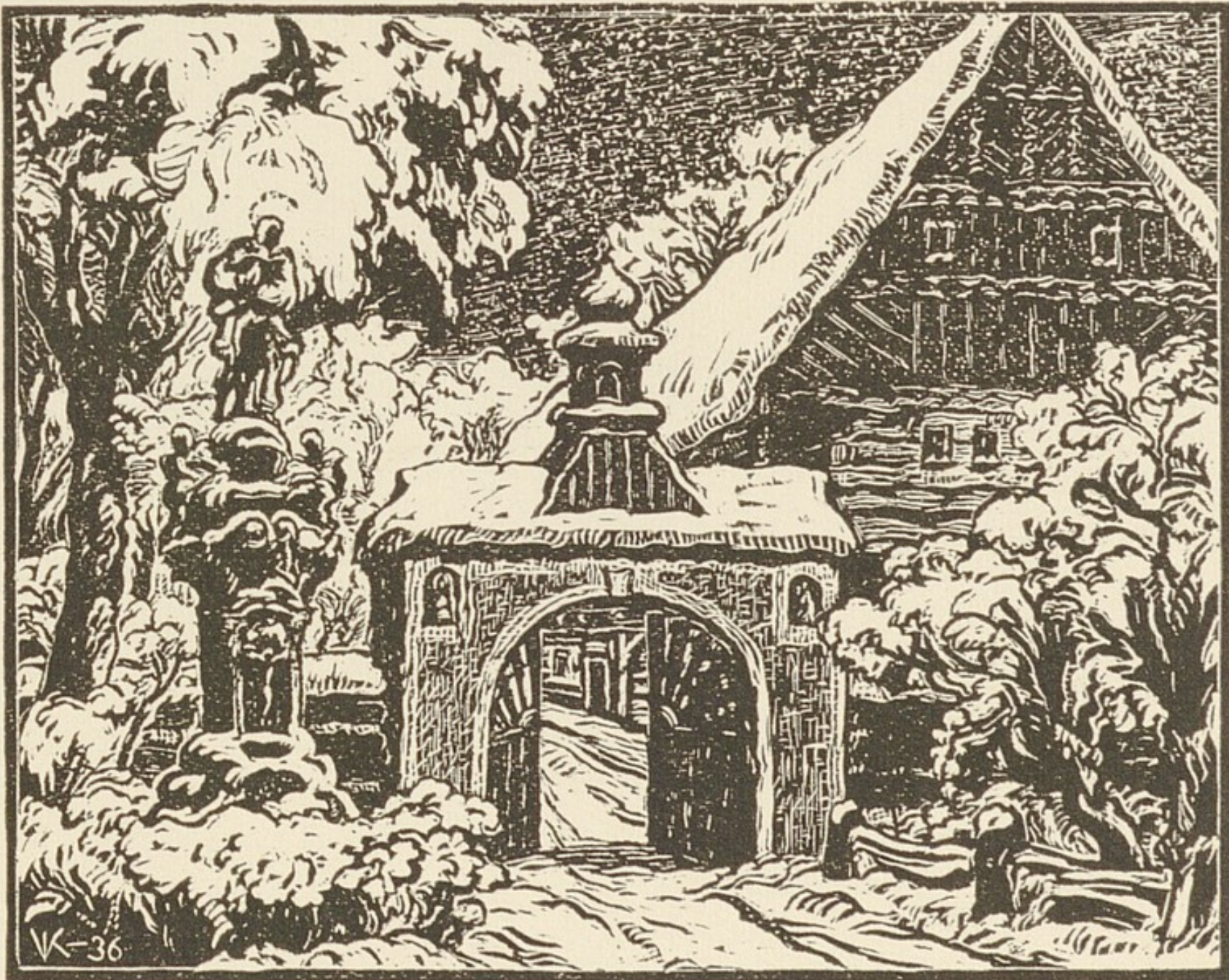
VLÁDNÍ RADA DR. JAN EMLER

PŘEDNOSTA VEŘEJNÉ A UNIVERSITNÍ KNIHOVNY V PRAZE

SKLÁDÁ SVÁ NEJVŘELEJŠÍ BLAHOPŘÁNÍ

NOVOROČNÍ







RADOSTNÉ SVÁTKY VÁNOČNÍ  
A MNOHO ZDARU  
DO NOVÉHO ROKU PŘEJE

*D. J. Müller*



K. VIK: STAROČESKÝ STATEK (PŮVODNÍ DŘEVORYT)

VE PROSPĚCH ÚSTŘEDNÍ MATICE ŠKOLSKÉ

NEJSRDEČNĚJŠÍ BLAHOPŘÁNÍ

PROJEVUJE

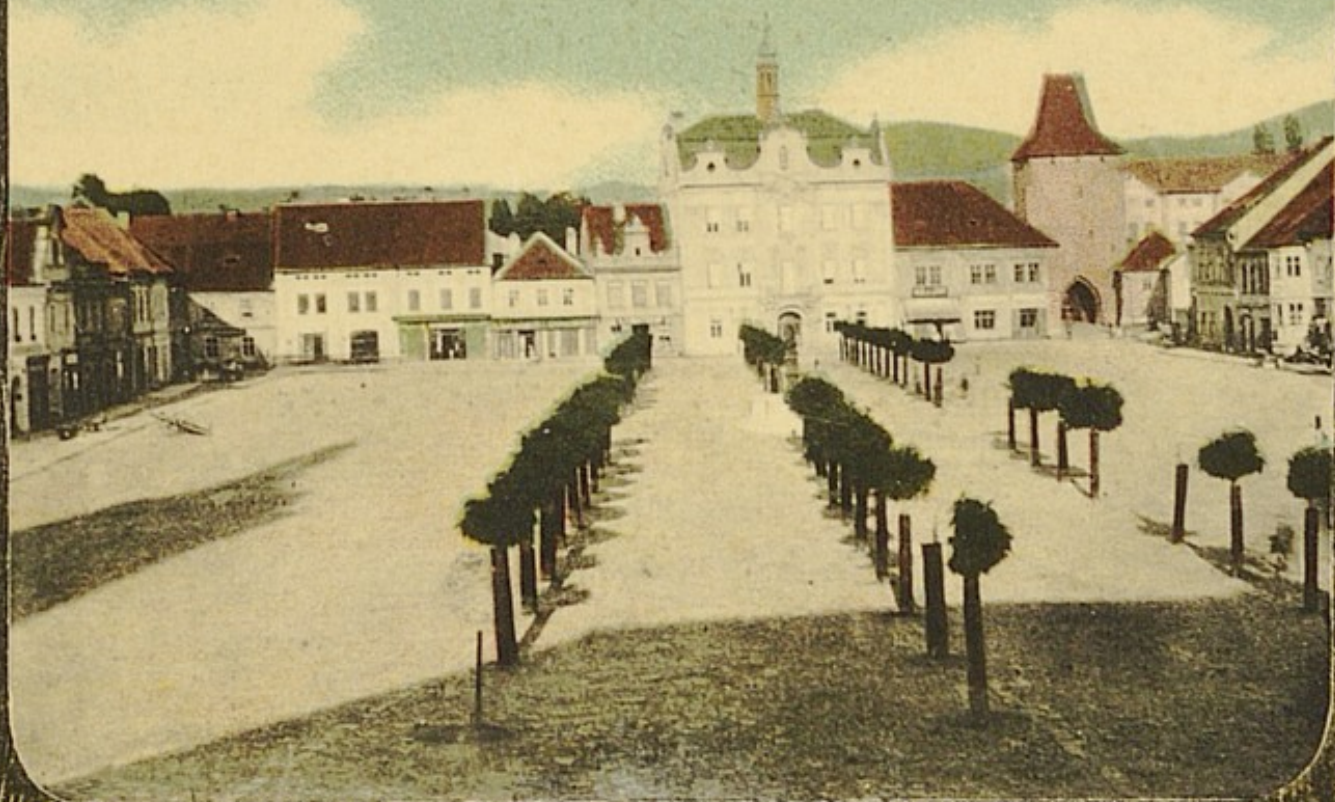
*upřímně občan J. Kundera*



CELKOVÝ POHLED



NÁMĚSTÍ



“BEROUN”



Fr. Jirava, Beroun. 1907. 5735 c.

Dopisnice.



Jsou tu - na koni  
na bránni, tohá se  
tohá, od hora dolu  
ale ještě to nějaký  
čas vydrží. Vus  
Cmly

Ken

assistent Jd. Wirth

Praha I

Perkova  
Bohdakrejsovy  
M. G. a. u. s. t. a. n. e. s. k. y

Antecko-porinnylové  
museum

142490



AMANUENSIS JAN EMLER,  
C. K. KONSERVATOR.

PRAHA - UNIVERSITNÍ KNIHOVNA.



Muh' Bajen' Pare, fotografirte p'oh  
— prish'ocera — ne was pot'ne

Primen Van' i' o' ruzh'issim

9x12 amateroid. Vsh' 1.



NEJSRDEČNĚJŠÍ BLAHOPŘÁNÍ

zasloužené velké SKLÁDÁ

*J. J. J.*